

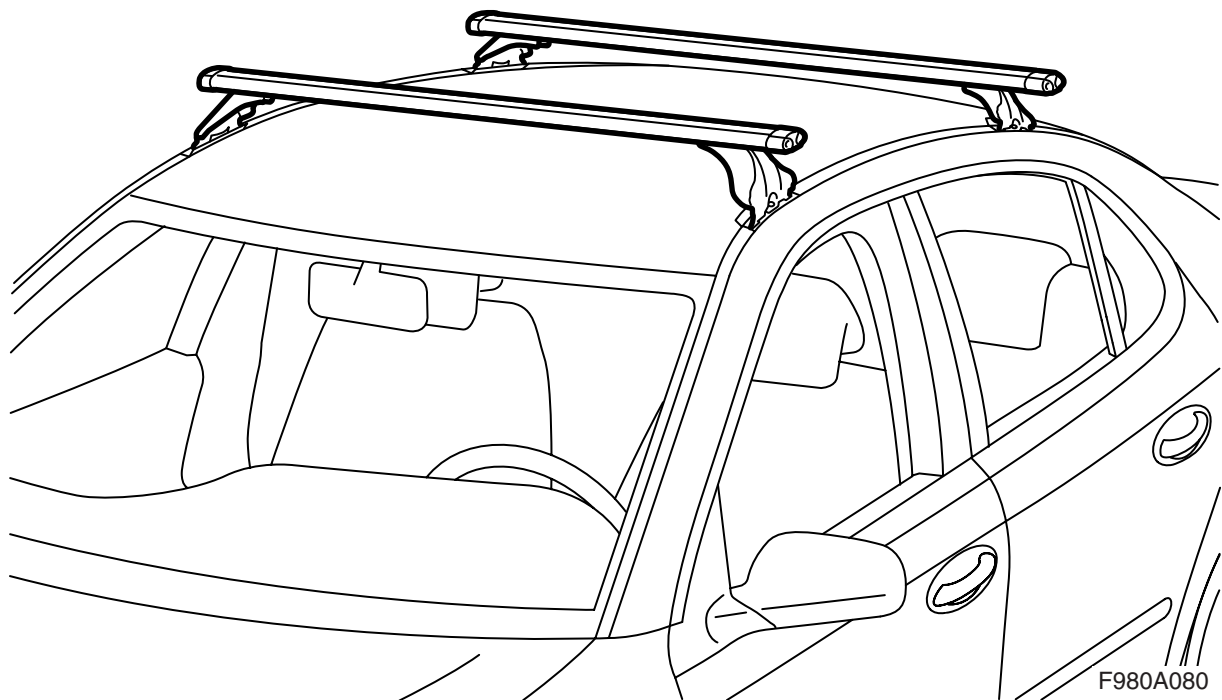


**MONTERINGSANVISNING · INSTALLATION INSTRUCTIONS  
MONTAGEANLEITUNG · INSTRUCTIONS DE MONTAGE**

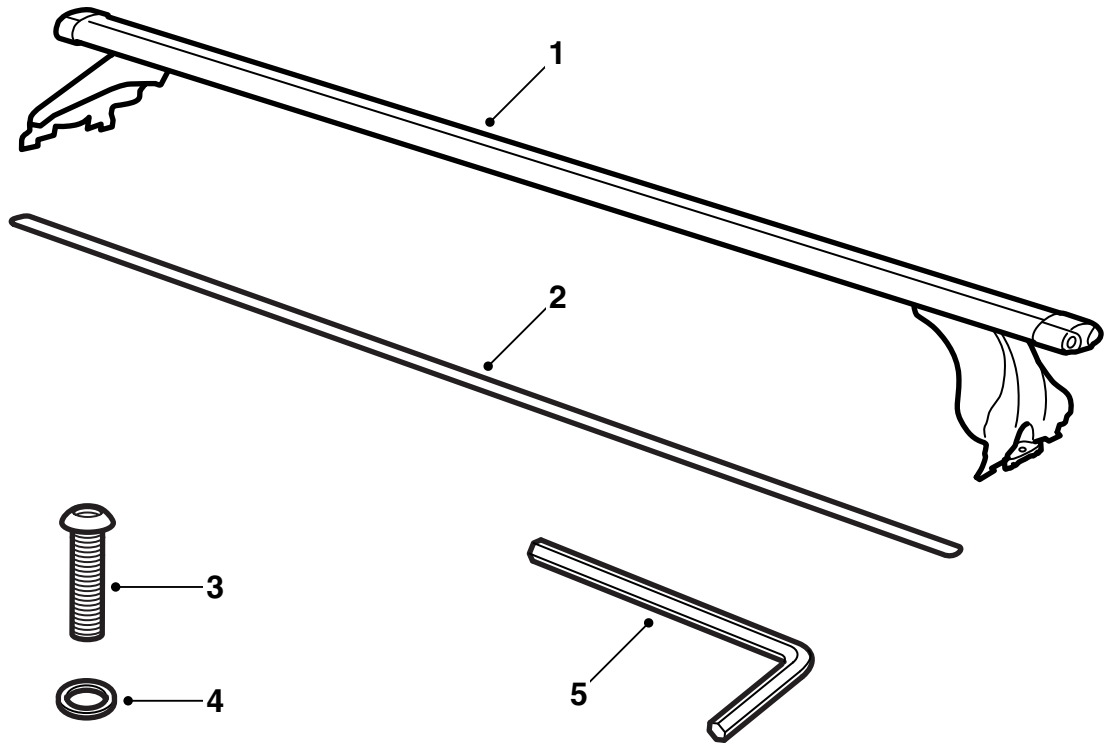
**Saab 9-3 M03-**

루프 캐리어

Accessories Part No.	Group	Date	Instruction Part No.	Replaces
12 797 738 12 797 739 32 025 591 32 025 592	9:89-11	Mar 05	12 797 744	12 797 744 Sep 02

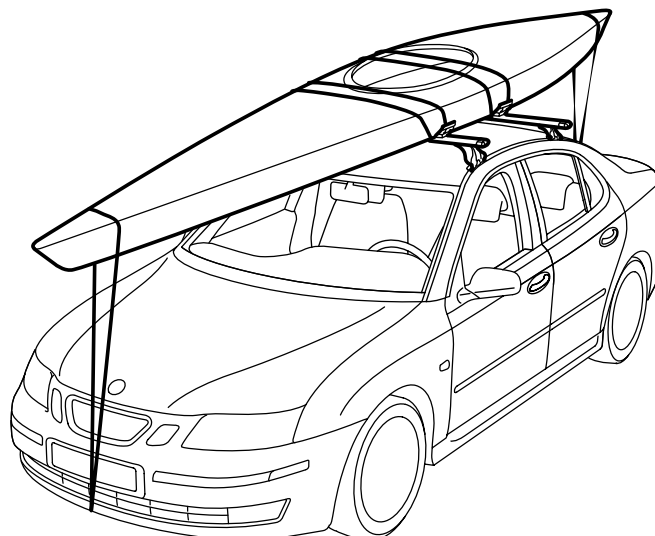
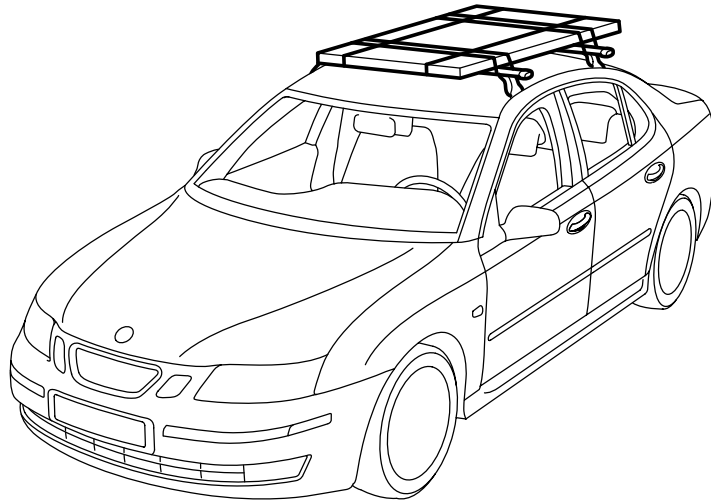
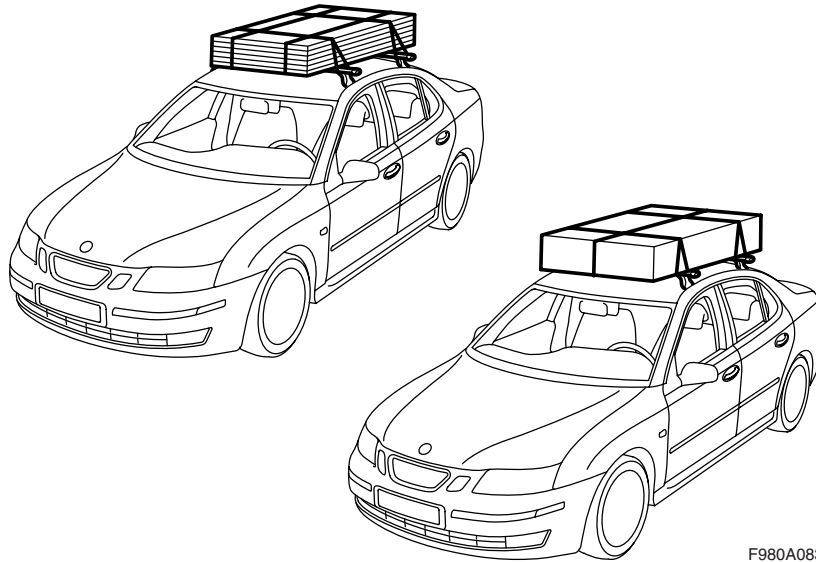


F980A080



F980A081

- 1 루프 캐리어(2개)
- 2 고무 몰딩 (2개) (키트 12 797 739 및 32 025 592 에만 해당)
- 3 볼트(4개)
- 4 와셔(4개)
- 5 알렌 키



## 중요 사항

### 경고

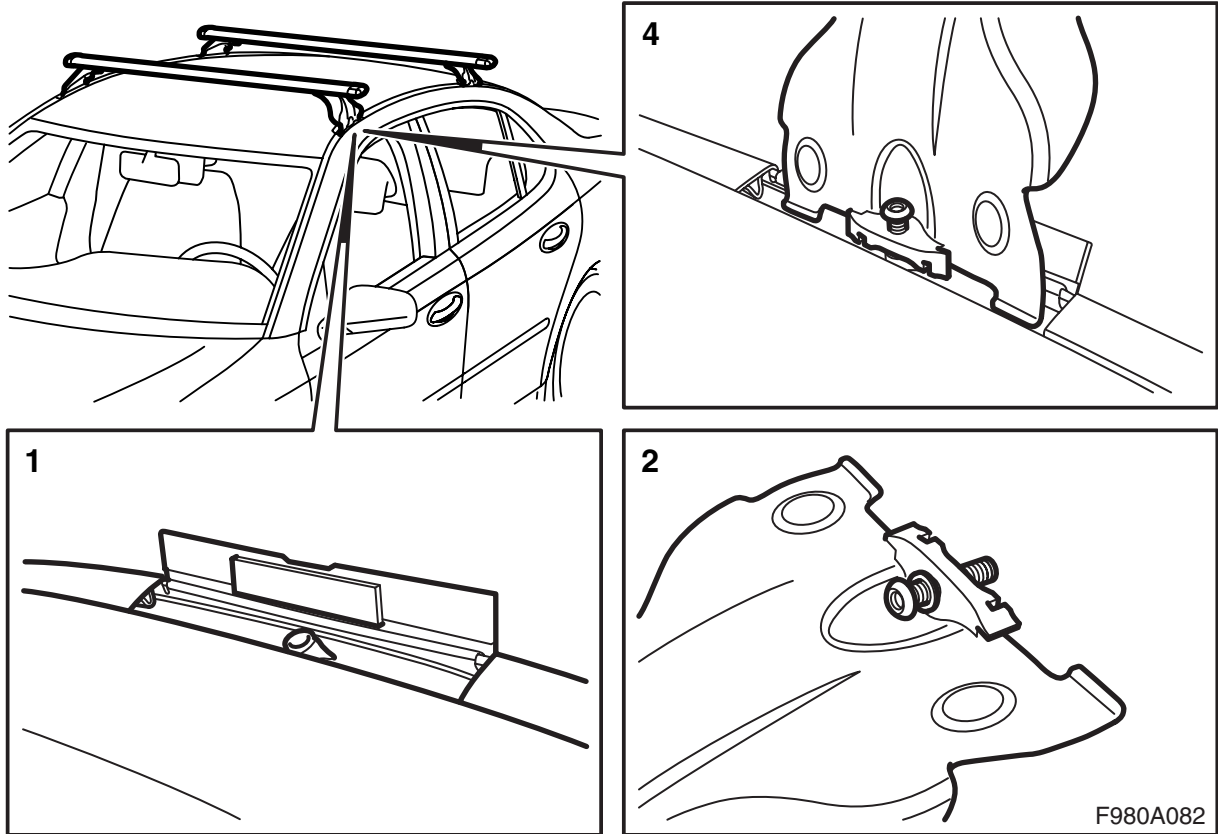
루프 캐리어를 사용하기 전에 설치설명서를 숙독하도록 한다. 루프 캐리어를 장착할 때에는 설치설명서의 내용을 철저히 준수하고, 향후에 참조할 수 있도록 설치설명서를 차량 안에 비치하도록 한다.

지붕에 적재되는 화물의 중량 및 형상에 따라 무게 중심과 공기 역학이 변화하기 때문에 이를 고려하여 차량의 속도를 조절하도록 한다.

- 설치설명서를 이해하기 전에는 루프 캐리어를 장착하거나 사용하지 않도록 한다.
- 제대로 장착된 경우, 캐리어는 운송시에 안전하도록 제작되었다. **제품은 절대로 개조하지 않도록 한다.**
- 화물이 단단하게 고정되었는지를 항상 점검하도록 한다.
- 지붕의 최대 허용 하중은 100kg이며, 여기에는 루프 캐리어 중량이 포함되어 있다 (강철제의 경우 3.9kg, 알루미늄제의 경우 4.7kg). 취급 설명서를 참조하도록 한다.
- 캐리어에 화물이 적재된 상태로 주행할 경우에는 차량의 운행 특성(측면의 강풍이나 코너링, 제동시)이 변하는 점에 유의하도록 한다.
- 루프 캐리어를 사용하지 않을 경우에는 교통 안전 및 공기 저항을 줄이기 위해 탈착하도록 한다.
- 차량을 자동 세차하기 이전에 루프 캐리어를 탈착하도록 한다.
- Saab Automobile AB는 잘못 장착된 루프 캐리어나 액세서리로 인한 손상에 대해 책임을 지지 않는다.
- 의문 사항이 있을 경우에는 Saab 판매처에 연락하도록 한다.
- 본 설치설명서는 차량 안에 비치하도록 한다.

## 도움말

- 화물을 잘 고정하여 풀리거나 손상을 야기하지 않도록 한다. 화물을 잘 묶어서 어느 방향으로도 이동하지 않도록 한다. 화물을 제대로 고정하는 것은 운전자의 책임이다.
- 견고하게 고정하기 위해서는 텐서너가 있는 스트랩 등과 같은 적절한 도구를 사용하도록 한다. 스키 한쌍보다 더 무거운 화물의 경우에는 신축성이 있는 밴드나 줄을 사용하지 않도록 한다.
- 무게 중심을 최저로 낮추기 위해서는 적재 하중이 캐리어에서 균등하게 분산되도록 한다. 작지만 매우 무거운 화물은 운송 중에 캐리어의 중앙에 두지 말고 한쪽에 두도록 한다.
- 교통 안전을 위해 화물이 차량 측면에서 뺏어나오지 않도록 한다.
- 긴 화물은 차량 앞뒤의 범퍼 또는 견인 고리에 고정하도록 한다. 화물이 차량의 뒤쪽으로 1m 이상 돌출되거나 차량의 전면을 초과하여 돌출되는 경우에는 경고 깃발 등으로 정확히 표시해야 한다.
- 주행하기 전에 모든 부착 장치가 잘 고정되었는지와 화물이 제대로 묶였는지를 점검한다. 단거리를 주행한 후에 정지하고 화물의 고정 상태를 점검한다.
- 자동차 업계 및 정기 간행물의 시험 보고서에 따르면, 대형 화물(예를 들면, 서핑 보드/세일 보드, 루프 박스 등)의 운송시에 공기 저항이 급격히 증가되기 때문에 차량의 지붕에 추가적인 압력이 발생된다고 보고되고 있다. 세일 보드는 선단이 앞을 향하고 바닥이 위를 향하도록 위치시켜야 한다.



- 1 차량의 지붕에 있는 네개의 커버를 개방한다.
- 2 각 루프 캐리어 마운팅에 와서와 함께 볼트를 장착한다.
- 3 적재 바의 표시에 주의한다. 앞/뒤 위치에 표시되어 있다.
- 4 함께 제공된 알렌 키를 사용하여 루프 캐리어를 루프 마운팅에 장착한다.

**체결 토크: 3Nm(2lbf ft)**

- 5 루프 캐리어가 고정되었는지를 점검한다.

### 참고

루프 캐리어가 차량에 장착되어 있으나 지붕 화물의 적재에 사용되지 않을 경우에는 고무 물딩을 루프 캐리어 홈에 장착할 수 있다(키트 12 797 739 및 32 025 592에만 해당).

루프 캐리어를 탈착한 후에는 커버를 내려 닫는다.

### 주의

알렌 키는 차량의 안이나 루프 캐리어와 함께 안전한 곳에 보관하도록 한다.