



**MONTERINGSANVISNING · INSTALLATION INSTRUCTIONS
MONTAGEANLEITUNG · INSTRUCTIONS DE MONTAGE**

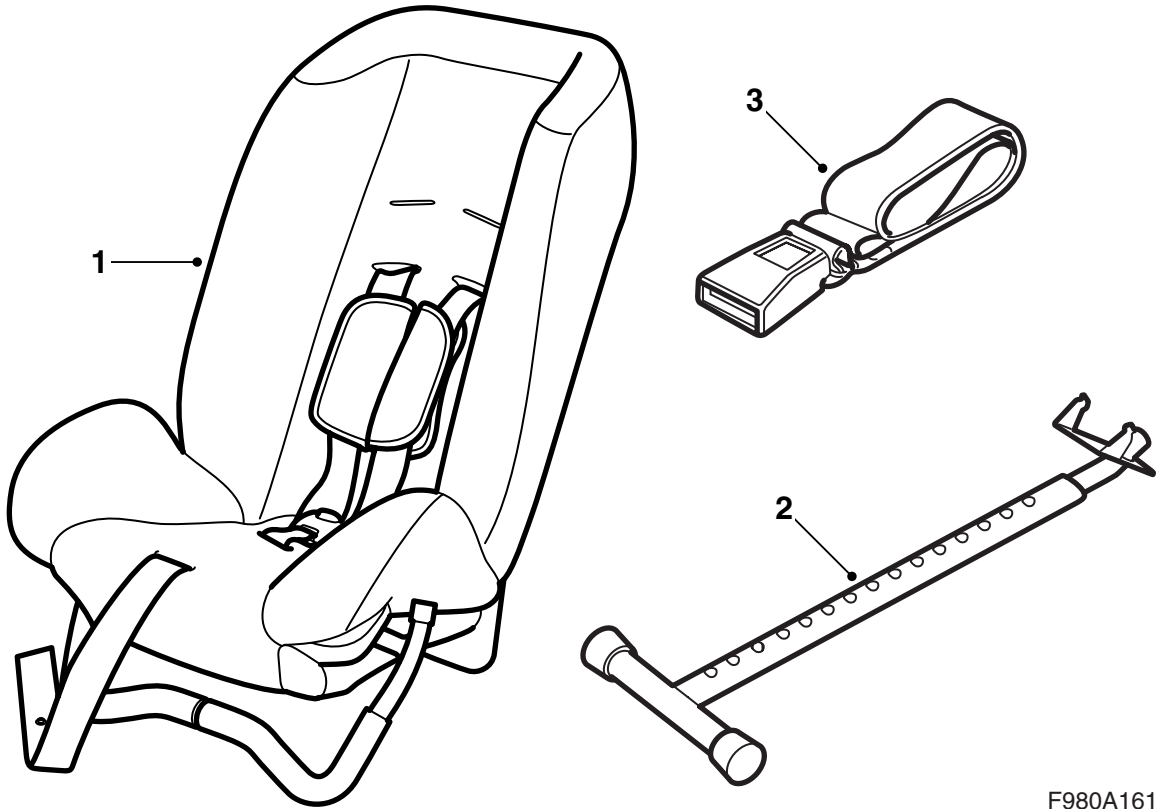
Saab 9-3, Saab 9-5

어린이용 시트 "Saab Child Seat"

Accessories Part No.	Group	Date	Instruction Part No.	Replaces
12 799 012	9:88-15	May 03	12 798 998	12 798 998 Jun 02



F980A160

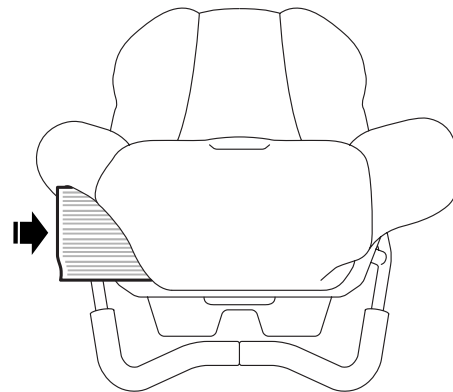


F980A161

- 1 어린이용 시트
- 2 보조 다리
- 3 하부 고정 스트랩 (2개)

장착설명서는 어린이용 시트의 앞 가장자리 트림 안쪽에 길이로 한번 접어 보관되어 있다.

중요	쪽	3
장착		
앞좌석에 장착	쪽	4
뒷좌석에 장착	쪽	6
어린이용 시트의 안전 벨트 조정	쪽	10
높이 조정 또는 시트 커버 청소를 위한 안전 벨트 제거	쪽	11



F980A169

중요

⚠ 경고

어린이용 시트를 사용하기 전에 모든 설명서를 숙독한다. 어린이용 시트는 본 설치 설명서에 기술된 이외의 방법으로는 **어떠한 경우에도 장착하지 않도록 한다.**

후향 어린이용 시트 장착:

- ECE R44.03 그룹 0+1+2에 따라 앞좌석에, 서포트 없이 앉을 수 있는 6세 까지 또는 0-25kg까지의 어린이용.
- ECE R44.03 그룹 0+1에 따라 뒷좌석에, 서포트 없이 앉을 수 있는 3세 까지 또는 0-18kg까지의 어린이용.

⚠ 경고

시트를 Saab 9-3 3D/5D -M03 또는 Saab 9-5 4D의 뒷좌석 중앙에 후향으로 장착할 경우, 중앙 암레스트 안전 스트랩(부품 번호 400 108 262)을 사용하도록 한다. 그렇지 않으면 정면 충돌 시에 중앙 암레스트가 아래로 떨어질 위험이 있다.

아동의 머리가 어린이용 시트 등받이 위로 올라오는 경우 어린이용 시트는 Saab Belt Seat로 교환해야 한다. 가장 가까운 Saab 딜러에 문의하도록 한다. 어린이용 시트를 더 빨리 교환하지 않도록 한다.

주의

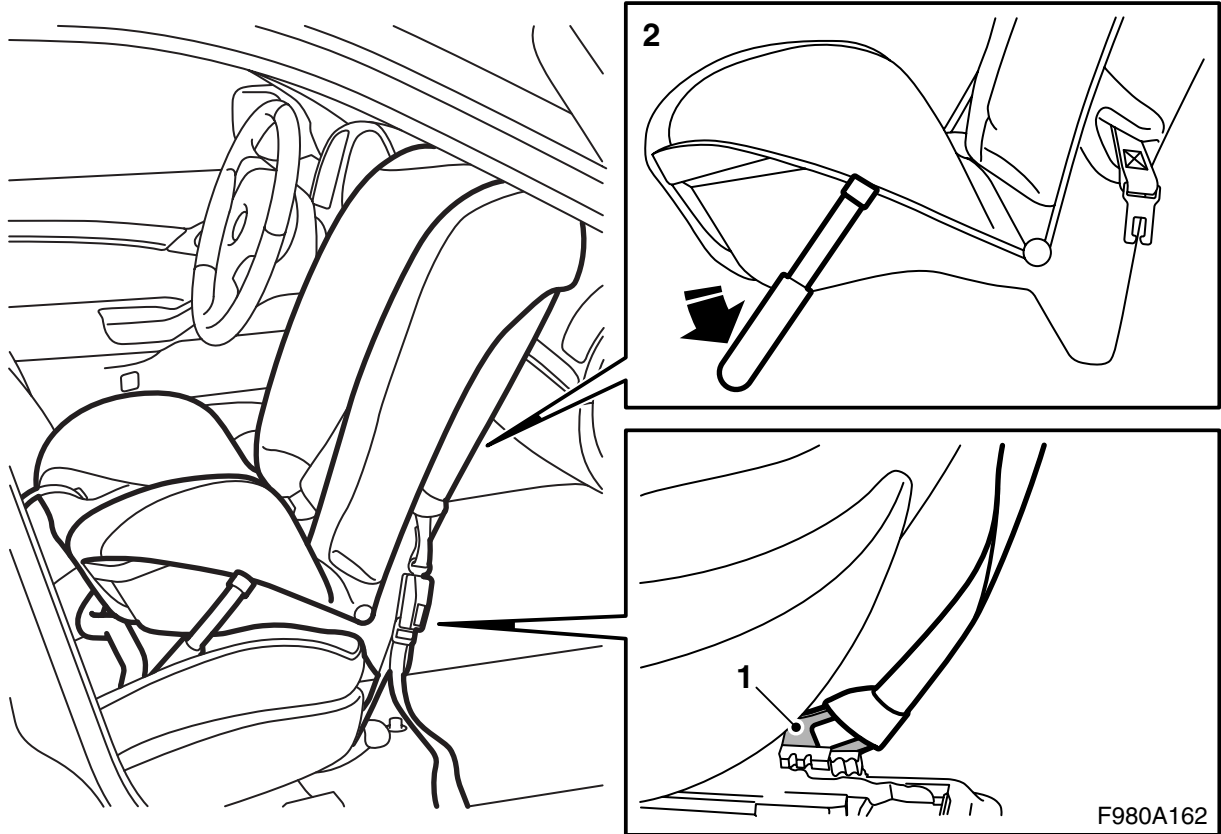
어린이용 시트의 설치 위치에 대한 국가의 법규를 숙지하도록 한다.

⚠ 경고

에어백이 장착된 앞좌석에 후향 어린이용 시트를 절대 설치하지 않도록 한다. 사망 또는 중상을 야기할 수 있다.

앞승객석에 어린이용 시트를 장착하기 전에 차량에 앞승객석 에어백이 장착되어 있는지 확인한다. 앞승객석 에어백이 장착된 차량의 경우 앞승객석 앞의 대시보드에 문자 AIRBAG 및 SRS가 표시되어 있으며 조수석 선 바이저나 앞승객석 대시보드의 끝단에 라벨이 있다. 특정 시장의 경우 앞승객석 앞의 대시보드나 선 바이저에도 라벨이 있다.

- 어린이는 짧은 거리를 운행할 때라도 **항상** 안전 벨트를 채운다.
- 어린이용 시트의 벨트가 팽팽하게 인장되어 있고 도어에 끼지 않았는지 확인한다.
- 어린이용 시트의 벨트가 비틀리지 않고 팽팽하며 아동의 신체에 꼭 맞게 오도록 한다. 허리 벨트가 골반에 와야하고 배에 와서는 절대로 안 된다. 이것은 특히 아동이 두꺼운 겉옷을 입고 있을 때 유의해 확인해야 한다.
- 어린이용 안전벨트의 버클은 사고가 생길 때 신속하게 열리도록 설계되어 있으므로 이것을 가지고 장난을 쳐서는 안 된다.
- 아동을 어린이용 시트에 앉혀 둔 채로 혼자 두어서는 **절대로** 안 된다.
- 어린이용 시트가 충돌에 연관된 적이 있으면 **절대로 더 이상 사용해서는 안 된다.**
- 어린이용 시트가 도어에 끼어 손상될 수도 있다.
- 어린이용 시트를 태양 아래 놔두면 매우 뜨거워지므로 이 점을 고려한다. 주차된 차량도 마찬가지다.
- 어린이용 시트는 공급자의 승인 없이 절대로 다른 것을 붙이거나 변경해서는 안 된다.
- 어린이 시트는 어린이가 타고 있지 않을 때도 **항상** 차량에 고정되어 있어야 한다. 고정하지 않으면 급제동을 하거나 충돌 시 운전자나 승객이 상해를 입을 위험이 있다.
- 뒷좌석이 접이식이면, 등받이가 직립 위치에 완전하게 잠긴 것을 확인한다.
- 모든 물건은 잘 고정한다.
- 어린이용 시트는 커버없이 사용되지 않도록 한다. 또한 정품의 시트 커버를 사용하도록 한다.
- 세척 시 도움말: 좌석의 트림에 붙여 있는 라벨을 참조한다.
- 궁금한 점이 있을 경우에는 가장 가까운 Saab 딜러에 연락한다.



I. 앞좌석에 장착

⚠ 경고

에어백이 장착된 앞좌석에 후향 어린이용 시트를 절대 설치하지 않도록 한다. 사망 또는 중상을 야기할 수 있다.

유리에 금이 갈 수 있기 때문에 어린이용 시트의 등받이가 윈드스크린에 닿는 것은 **절대 금물이다**. 설치 시 그리고 설치 후 좌석이 윈드스크린에 닿지 않는 것을 확인해야 한다.

어린이용 시트는 **항상** 립이 차량 시트 쿠션의 앞 모서리 위에 위치되도록 한다.

어린이용 시트의 하부 고정 스트랩이 시트 벨트의 제어장치에 들어 가거나, 날카로운 물질 또는 예민한 부분에 접촉되어서는 **절대로 안된다**. 좌석 아래 전기 연결을 주의한다.

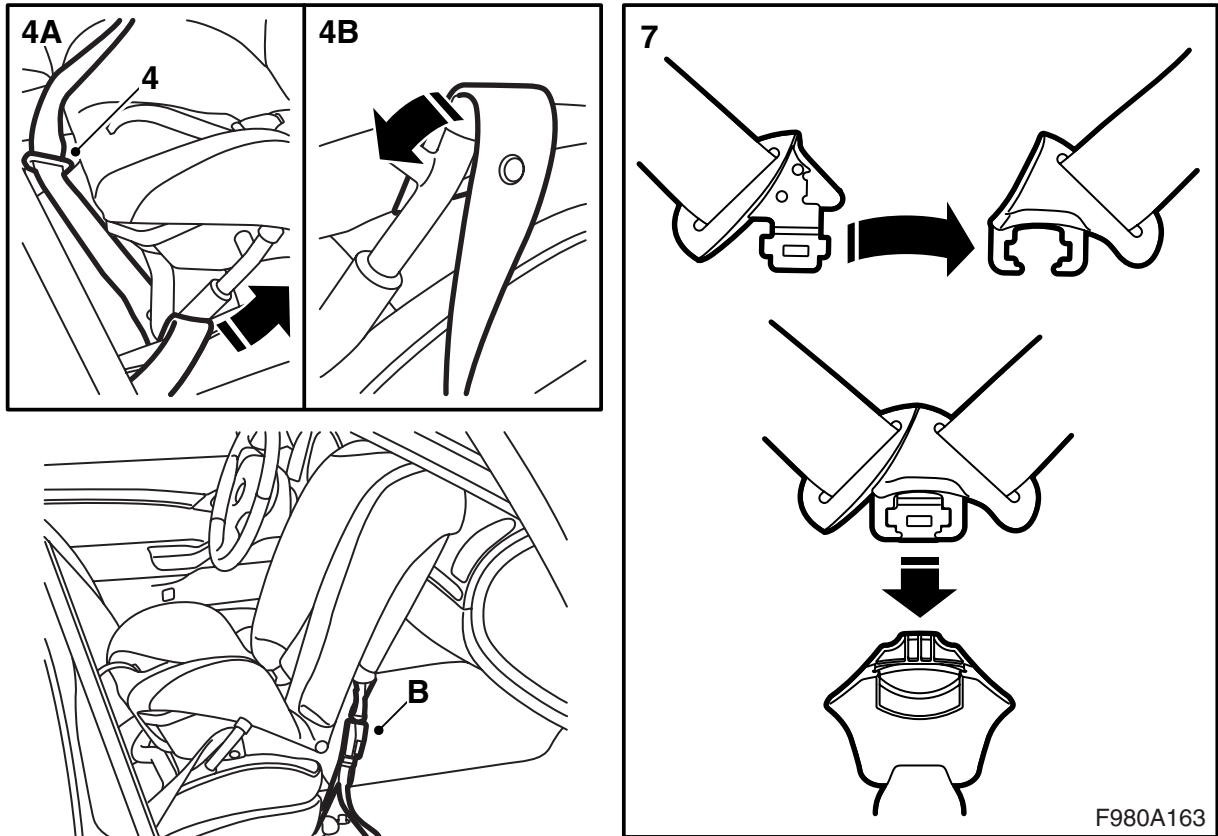
1 고정 스트랩을 차량 시트 앞 모서리의 구멍에 고정시킨다. 정확한 위치는 사용자 설명서를 참조한다. 고정 스트랩은 레버 또는 날카롭거나 연약한 부품 주위에서 단단히 조여지지 않도록 한다.

고정 스트랩은 스트랩의 고리를 부착 러그에 삽입하고 스트랩 버클을 스트랩 고리에 삽입하여 고정한다. 스트랩을 세게 당겨서 스트랩 고리가 부착 러그의 금속 부위나 멤버 주위에서 단단히 조여지도록 한다.

2 어린이용 시트의 브래킷을 내리고 등받이가 대시보드를 향하도록 어린이용 시트를 차량 시트 쿠션에 위치시킨다. 어린이용 시트는 **항상** 립이 차량 시트 쿠션의 앞 모서리 위에 위치되도록 한다.

3 어린이용 시트가 대시 보드에 기대어 놓이도록 조정한다. 어린이용 시트의 등받이가 윈드스크린과 접촉되지 않도록 한다.

어린이용 시트의 각도는 차량 시트를 앞/뒤로 밀어서 조정할 수 있다.



4 차량의 허리 벨트 부분이 어린이용 시트 브래킷(4A)과 시트 밑에 오도록 하여 시트 양쪽의 파란색 손잡이(4B) 주위에 고정하고 차량의 안전 벨트 버클에 잠근다.

5 차량의 안전 벨트가 느슨하지 않도록 세게 당긴다. 차량 안전 벨트의 어깨 부분은 차량 시트의 등받이 앞에 와야 한다.

6 하부 고정 스트랩 (B)으로 어린이용 시트를 잠그고 어린이용 시트가 안정될 때까지 스트랩을 완전히 풀라 맨다.

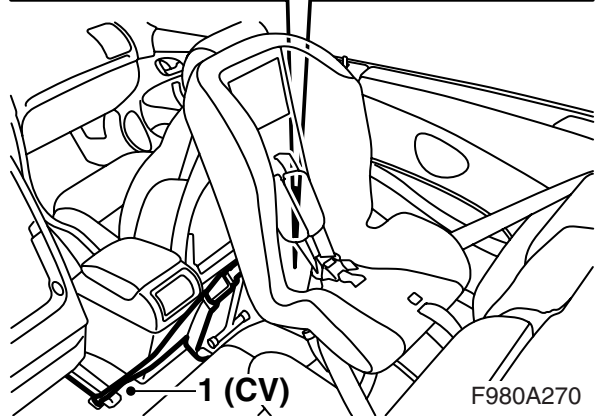
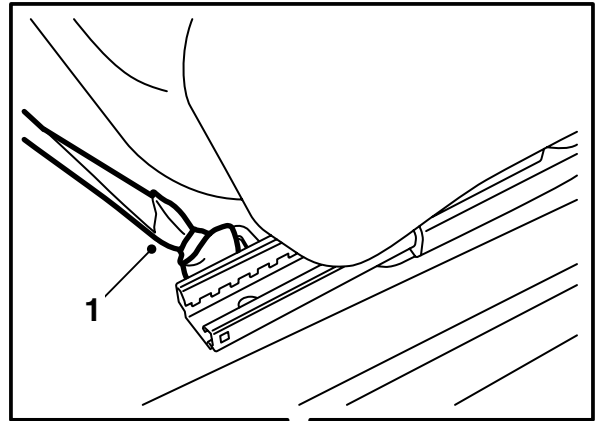
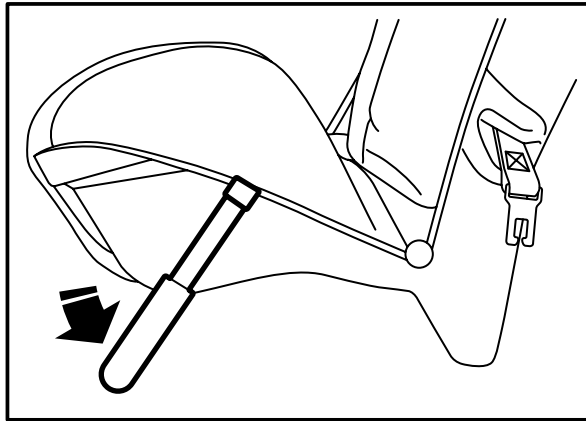
시트가 고정될 때까지 고정 스트랩과 차량의 안전 벨트를 번갈아 당긴다. 스트랩과 안전 벨트를 당기면서 어린이용 시트를 아래로 누른다.

7 아동을 시트에 앉히고 어린이용 안전 벨트를 채운다. 시트 앞 모서리의 스트랩을 당겨서 어린이용 시트 벨트를 당겨 채운다. 벨트를 당기면서 어린이용 시트 커버의 문자 "PRESS"를 눌러서 어린이용 안전 벨트를 인출시킨다. 시트 커버 밑의 버튼은 벨트 캐치를 해제시킨다.

시트에 어린이를 앉힌 후 고정 스트랩과 차량의 안전 벨트를 약간 더 조인다.

어린이용 시트를 사용할 때마다 어린이용 시트 스트랩의 조임 상태를 점검하는 습관을 갖도록 한다.

어린이용 시트의 안전 벨트 조절은 10쪽을 참조한다.



II. 뒷좌석에 장착

⚠ 경고

어린이용 시트의 고정 스트랩이 날카롭거나 약한 부품에 부착되어서는 **절대로 안 된다**. 차량 시트 아래의 전기 배선에 주의한다.

시트를 Saab 9-3 3D/5D -M03 또는 Saab 9-5 4D의 뒷좌석 중앙에 후향으로 장착할 경우, 중앙 암레스트 안전 스트랩(부품 번호 400 108 262)을 사용하도록 한다. 그렇지 않으면 정면 충돌시에 중앙 암레스트가 아래로 떨어질 위험이 있다.

어린이용 시트를 뒷좌석에 장착할 때는 보조 다리가 필요하다.

주의

뒷좌석의 중간에 어린이용 시트 설치 시, 때에 따라서는 바닥 콘솔의 뒤쪽 모서리에 있는 공기 구멍을 닫아야 한다. 왜냐하면 어린이용 시트의 등받이에 있는 구멍을 통해 어린이의 등으로 공기가 직접 가기 때문이다. 특히 온도 조절장치가 공기를 냉각시킬 때는 어린이가 심한 추위를 느낄 수 있다.

1 고정 스트랩을 차량 시트 레일의 고정 러그나 멤버 주위에 고정시킨다. 정확한 위치는 사용자 설명서를 참조한다. 중앙 시트를 장착할 경우에는 중앙 콘솔에 최근접된 운전석/조수석의 부착 러그/멤버를 사용하도록 한다.

9-3 컨버터블: 바깥쪽 하부 고정 스트랩을 어린이 시트와 같은 쪽의 앞좌석 바깥쪽 시트 레일에 있는 고리에 고정하고 안쪽 하부 고정 스트랩은 차량의 반대쪽에 있는 앞좌석 안쪽 시트 레일에 있는 고리에 고정한다.

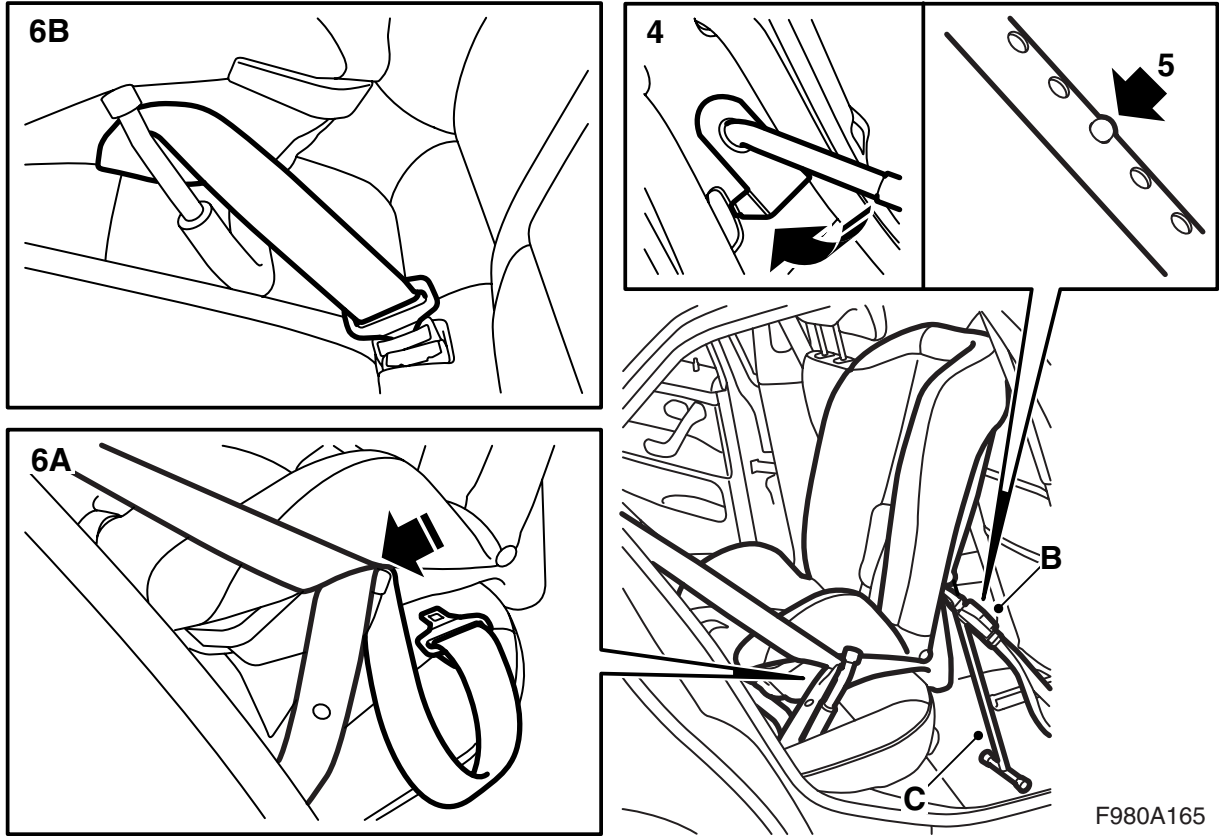
전체: 고정 스트랩은 스트랩의 고리를 부착 러그나 멤버 둘레에 삽입하고 스트랩 버클을 스트랩 고리에 삽입하여 고정된다. 스트랩을 세게 당겨서 스트랩 고리가 부착 러그의 금속 부위나 멤버 주위에서 단단히 조여지도록 한다.

⚠ 경고

Saab 9-3 컨버터블의 경우 뒷좌석에 두 개의 착석 위치만 있기 때문에 뒷좌석의 중앙에 어린이용 시트를 설치할 수 없다.

하부 고정 스트랩을 제어장치 또는 날카로운 물체 그리고 예민한 물체 둘레에 오게 해서는 안된다.

- 2 어린이용 시트 브래킷을 내린다.
- 3 등받이가 프런트 시트 등받이를 향하도록 어린이용 시트를 차량 시트 쿠션에 위치시킨다. 어린이용 시트는 립이 차량 시트 쿠션의 앞 모서리 위에 위치되도록 한다.
어린이용 시트가 단단히 고정되도록 프런트 시트를 앞/뒤로 이동시킨다. 프런트 시트를 앞으로 이동시키면 프런트 시트 승객의 다리 공간이 줄어드는 것에 주의한다.



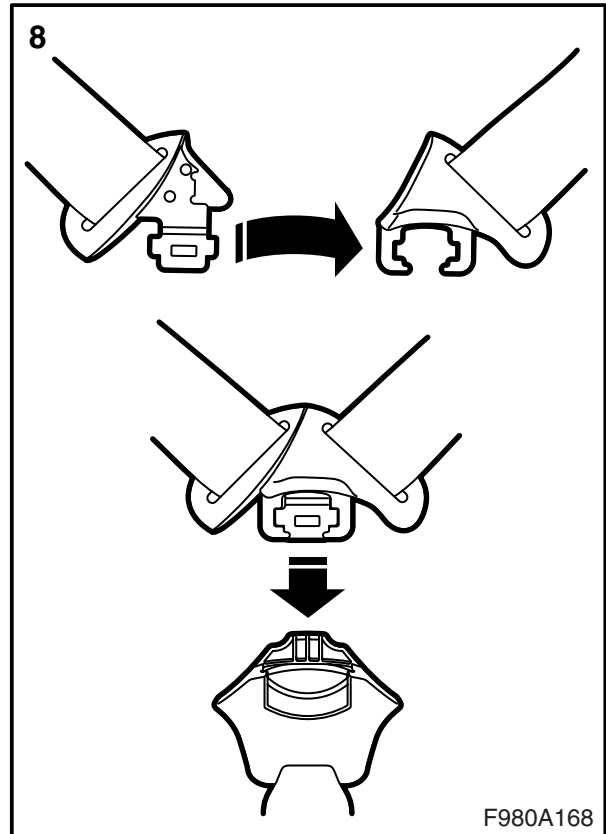
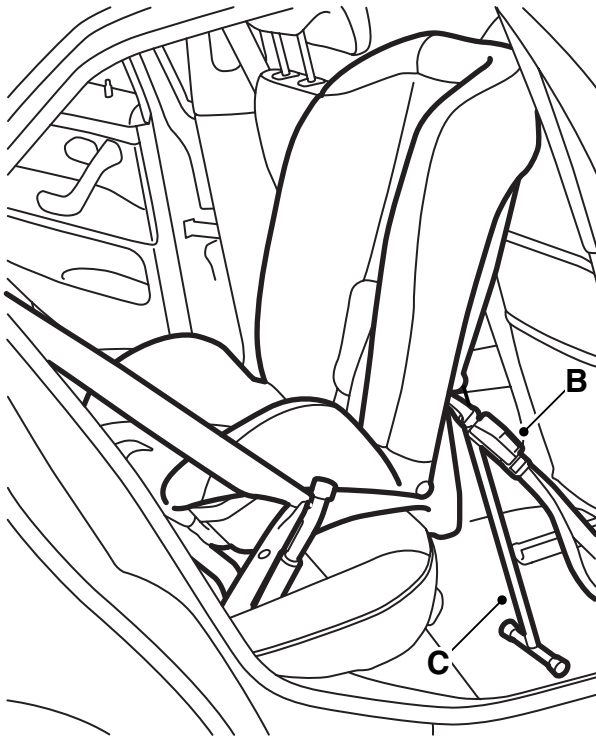
F980A165

4 지지대의 상부 파이프 끝단을 어린이용 시트 등받이의 뒤에 있는 구멍에 삽입하고 스냅이 어린이용 시트 등받이의 캐치를 고정하도록 지지대를 눌러서 어린이용 시트에 지지대(C)를 장착한다.

뒷좌석 중앙 시트에 장착할 때 지지대는 특정 기종의 중앙 콘솔 후부 끝단에 기대어 놓을 수 있다.

5 지지대가 차량 바닥에 놓이고 어린이용 시트가 안정되도록 지지대를 늘리고 줄이면서 고정 버튼을 눌러서 지지대의 길이를 조정한다.

6 차량의 안전 벨트(무릎 부위와 어깨 부위 모두)가 브래킷의 파란색 손잡이(6A) 주위를 거쳐 어린이용 시트 하단 및 시트의 다른쪽에 있는 파란색 손잡이(6B) 주위를 지나도록 한다. 벨트를 체결하고 느슨함을 없애기 위해 단단히 당긴다.



7 하부 고정 스트랩 (B)으로 어린이용 시트를 잠그고 어린이용 시트가 안정될 때까지 스트랩을 완전히 풀라 맨다. 보조 다리가 차량의 바닥에 안정되게 서 있는지 그리고 보조 다리의 잠금 단추가 구멍에 잘 잠겼는지 점검한다.

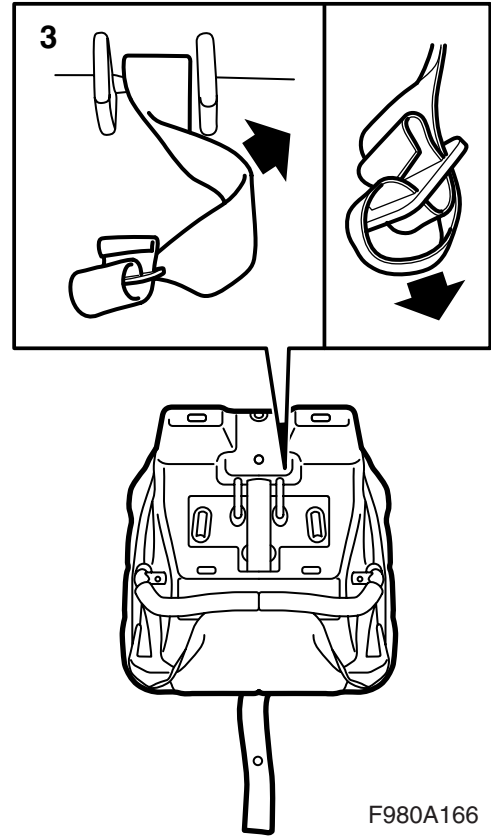
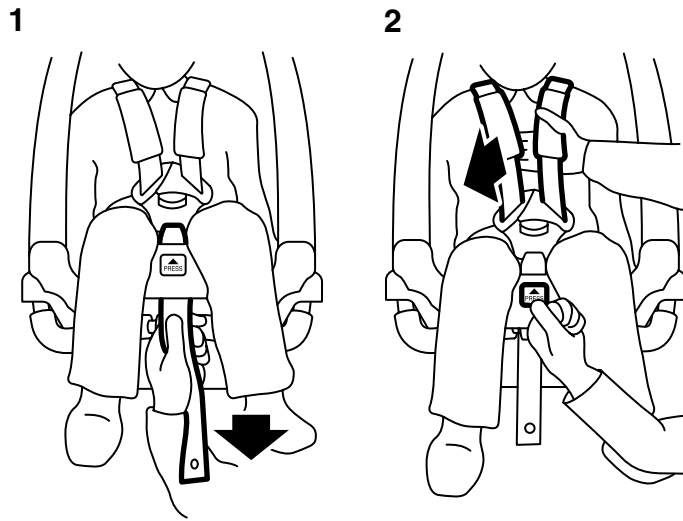
시트가 고정될 때까지 고정 스트랩과 차량의 안전 벨트를 번갈아 당긴다. 스트랩과 안전 벨트를 당기면서 어린이용 시트를 아래로 누른다. 지지대도 조정한다.

8 아동을 시트에 앉히고 어린이용 안전 벨트를 채운다. 시트 앞 모서리의 스트랩을 당겨서 어린이용 시트 벨트를 당겨 채운다. 벨트를 당기면서 어린이용 시트 커버의 문자 "PRESS"를 눌러서 어린이용 안전 벨트를 인출시킨다. 시트 커버 밑의 버튼은 벨트 캐치를 해제시킨다.

시트에 어린이를 앉힌 후 고정 스트랩과 차량의 안전 벨트를 약간 더 조인다.

어린이용 시트를 사용할 때마다 어린이용 시트 스트랩의 조임 상태를 점검하는 습관을 갖도록 한다.

어린이용 안전 벨트의 조정은 10쪽을 참조한다.

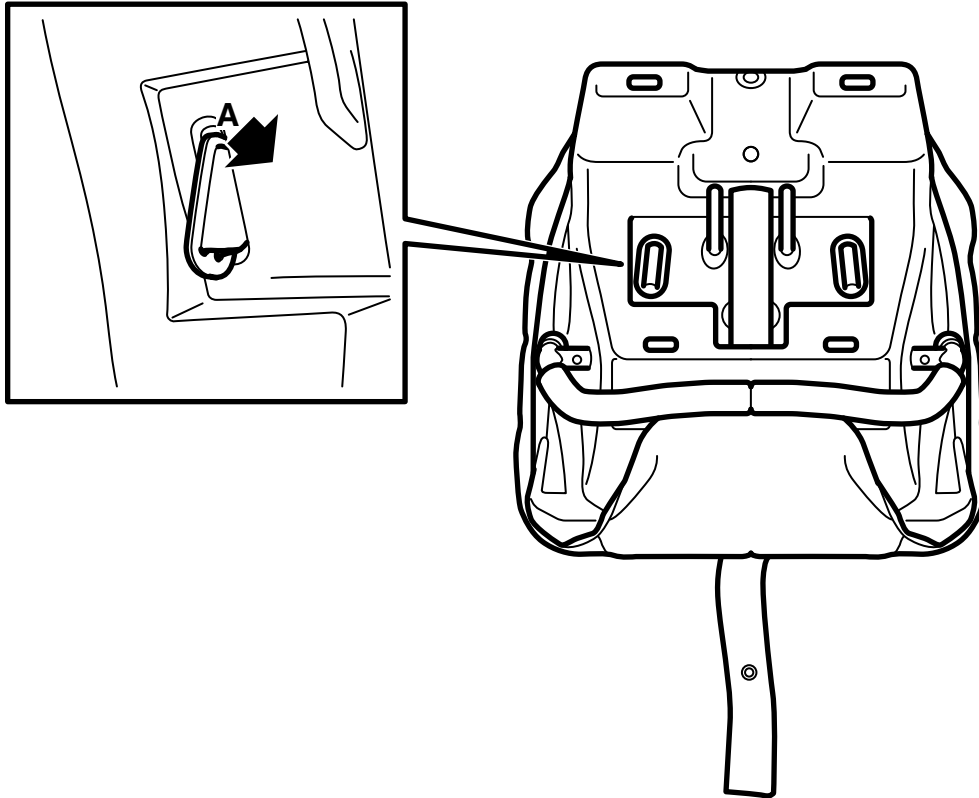


어린이용 시트의 안전 벨트 조정

⚠ 경고
 벨트를 잘 조절하여 아동의 신체에 완전히 접촉 되도록 하고 골반 부분에 오는 안전 벨트는 최대의 안전을 보장하기 위해 될 수 있는 대로 아동 골반 부분에 낮게 오도록 한다.

- 1 시트의 앞 가장자리에서 벨트를 잡아당겨 어린이용 벨트를 조인다.
- 2 벨트를 당기면서 어린이용 시트 커버의 문자 "PRESS"를 눌러서 어린이용 안전 벨트를 인출시킨다. 시트 커버 밑의 버튼은 벨트 캐치를 해제시킨다.
- 3 버클의 위치는 시트의 아래쪽에서 조정할 수 있으며, 그림을 참조한다.
- 4 아동의 키에 맞추기 위해 어깨 벨트를 조정할 수 있으며, "높이 조정 또는 시트 커버 청소를 위한 어린이용 안전 벨트 제거"를 참조한다. 무릎 벨트의 끝에 있는 디스크를 맞추어서 시트 쿠션 속으로 삽입하고 등받이를 통해 인출해서 조정한다. 이후에 등받이의 구멍에 벨트를 삽입하여 시트 쿠션을 통해 내려 뺀다.

⚠ 경고
 래치가 좌석의 하부를 잠그는지 점검하고 벨트가 꼬이지 않도록 유의한다.



F980A167

높이 조정 또는 시트 커버 청소를 위한 안전 벨트 제거

- 1 지류 스트랩의 끝에 있는 와셔를 돌려 (잠금 장치) 좌석의 시트를 통해 밀어 올린다.
- 2 시트 멤버를 통해 엉덩이 벨트 (A)의 끝에 와셔를 밀어 올리고 좌석의 등받이를 통해 꺼낸다.

시트 커버를 세척할 경우: 스트랩을 보호하도록 한다.

시트 벨트 장착

- 1 무릎 벨트의 끝에 있는 디스크를 시트 등받이의 후면에서 삽입하여 전면으로 빼낸다. 디스크를 시트 쿠션을 통해 밀어서 이동시키고 시트 프레임 바닥으로 빼낸다.
- 2 가랑이 벨트(록 버클과 함께)의 끝에 있는 디스크를 돌리고 시트 쿠션을 통해 아래로 빼낸다.