

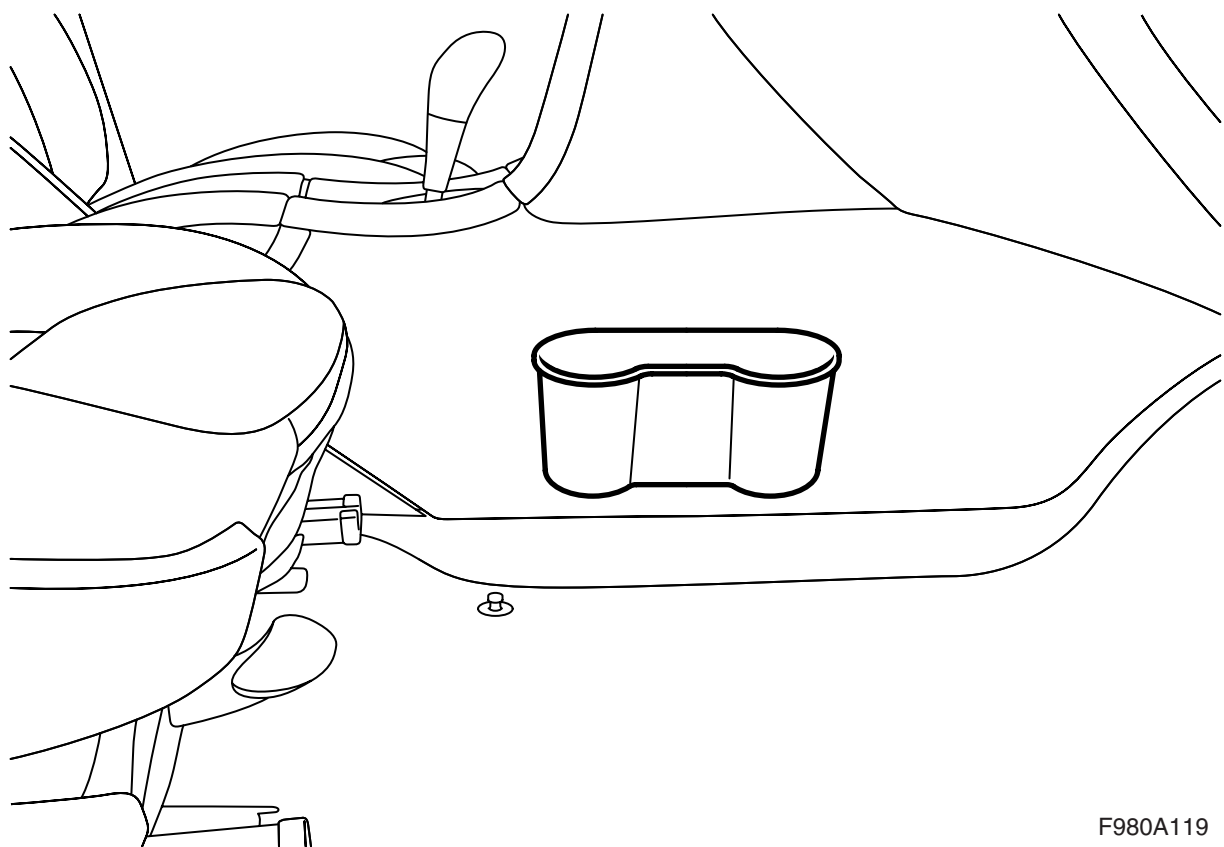


**MONTERINGSANVISNING · INSTALLATION INSTRUCTIONS  
MONTAGEANLEITUNG · INSTRUCTIONS DE MONTAGE**

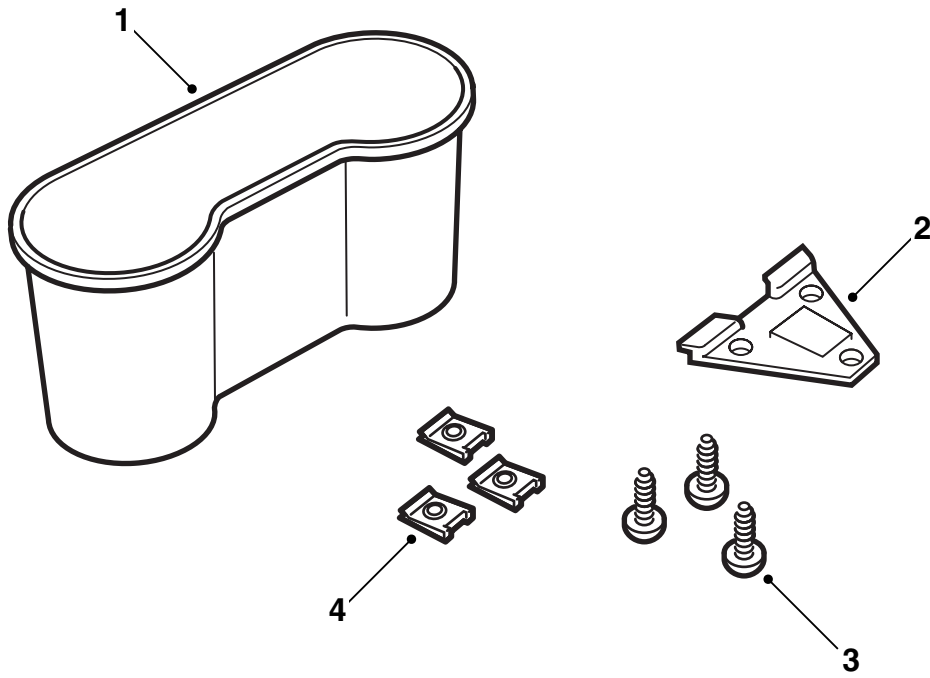
**Saab 9-3 M03-, Saab 9-5**

휴지통

Accessories Part No.	Group	Date	Instruction Part No.	Replaces
12 803 287	9:85-27	May 03	12 803 292	

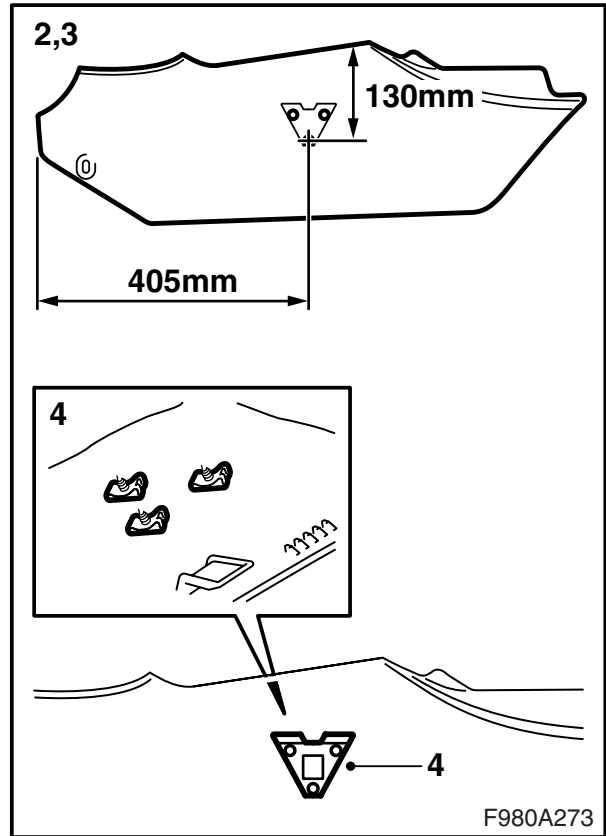
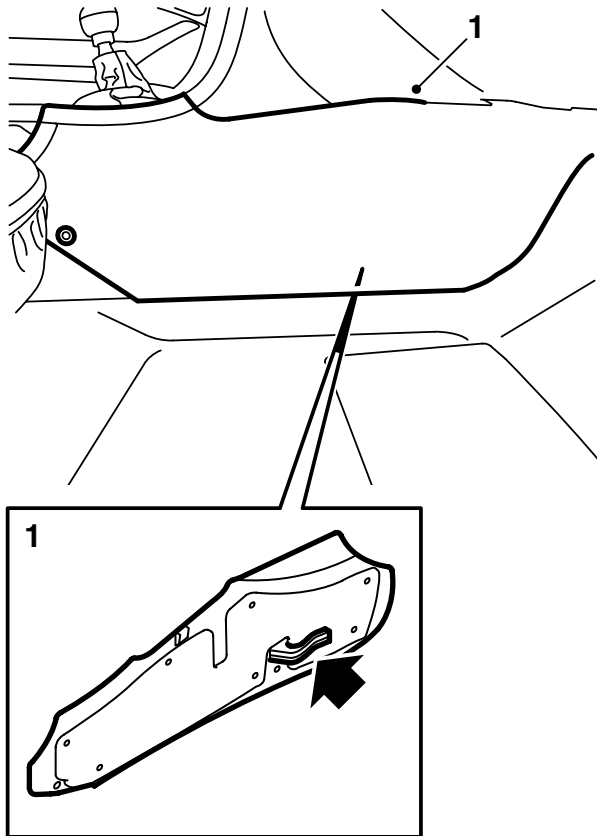


F980A119



F980A272

- 1 휴지통
- 2 마운팅
- 3 나사 (3개)
- 4 클립 너트 (3개)



### Saab 9-3 M03

- 1 **LHD:** 센터 콘솔의 우측 측면 패널을 탈착한다.  
**RHD:** 센터 콘솔의 좌측 측면 패널을 탈착한다.
- 2 자로 재어 휴지통의 마운팅을 붙일 곳을 정한다. 하부 나사는 측면 트림의 위쪽 가장자리 아래까지 130mm 되는 곳 그리고 측면 트림의 뒷쪽 가장자리에서 405mm 되는 곳에 위치시킨다. 마운팅의 뒷쪽 가장자리는 측면 트림의 위쪽 가장자리와 평행이 되어야 한다. 구멍을 뚫을 자리에 표시한다.
- 3 표시한 구멍을 뚫을 자리 세 곳에 5.5mm 드릴로 구멍을 뚫는다.
- 4 휴지통의 마운팅을 세 개의 나사 그리고 측면 트림의 뒷쪽에 클립 너트 세 개를 사용하여 장착한다.
- 5 측면 패널을 장착한다.
- 6 고객에게 설치설명서를 제공하여 다음 사항을 인지하도록 한다.

### 취급 설명

휴지통은 캔 및 플라스틱 병에 든 음료수 그리고 CD 등을 보관할 수도 있다. 그러나 휴지통으로 사용하려면 쉽게 비울 수 있도록 비닐 봉지를 사용한다.

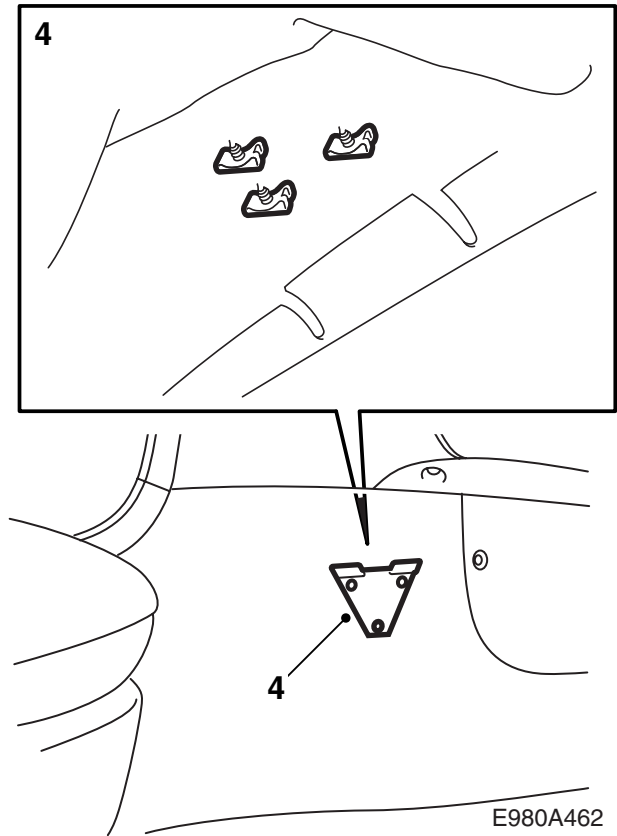
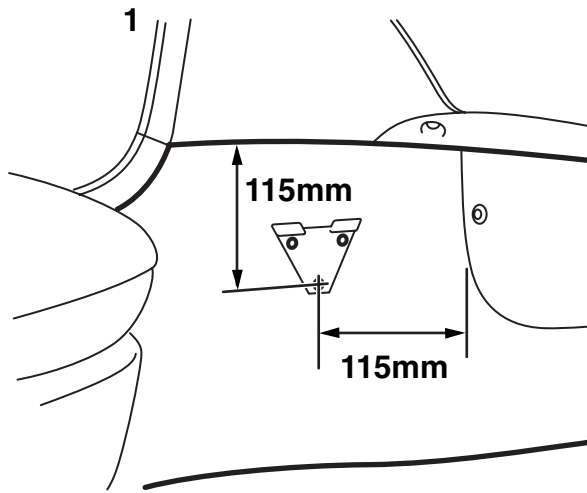
### 주의

휴지통의 최대 하중은 1kg이다.

휴지통은 원하면 다른 곳에 배치할 수도 있다. 그러나 사브는 이 자리에 휴지통을 부착할 것을 권장한다.

### ⚠ 경고

휴지통은 충돌시 안전과 운행 안전에 방해가 되어서는 안된다.



**Saab 9-5**

- 1 차로 재어 승객석 쪽에 휴지통의 마운팅을 붙일 곳을 정한다. 하부 나사는 온도조절장치의 커버 뒤에서 115mm 되고 또한 카펫의 위쪽 가장자리에서 115mm 되는 곳에 위치시킨다. 마운팅의 윗쪽 가장자리는 카펫의 위쪽 가장자리와 평행이 되어야 한다. 구멍을 뚫을 자리에 표시한다.
- 2 **LHD:** 중앙 콘솔의 우측에서 카펫을 젖힌다.  
**RHD:** 중앙 콘솔의 좌측에서 카펫을 젖힌다.
- 3 표시한 구멍을 뚫을 자리 세 곳에 5.5mm 드릴로 구멍을 뚫는다.
- 4 휴지통의 마운팅을 세 개의 나사 그리고 측면 트림의 뒤쪽에 클립 너트 세 개를 사용하여 장착한다.
- 5 카펫을 장착한다.
- 6 고객에게 설치설명서를 제공하여 다음 사항을 인지하도록 한다.

**취급 설명**

휴지통은 캔 및 플라스틱 병에 든 음료수 그리고 CD 등을 보관할 수도 있다. 그러나 휴지통으로 사용하려면 쉽게 비울 수 있도록 비닐 봉지를 사용한다.

**주의**

휴지통의 최대 하중은 0.5kg이다.

휴지통은 원하면 다른 곳에 배치할 수도 있다. 그러나 사브는 이 자리에 휴지통을 부착할 것을 권장한다.

**⚠ 경고**

휴지통은 충돌시 안전과 운행 안전에 방해가 되어서는 안된다.