

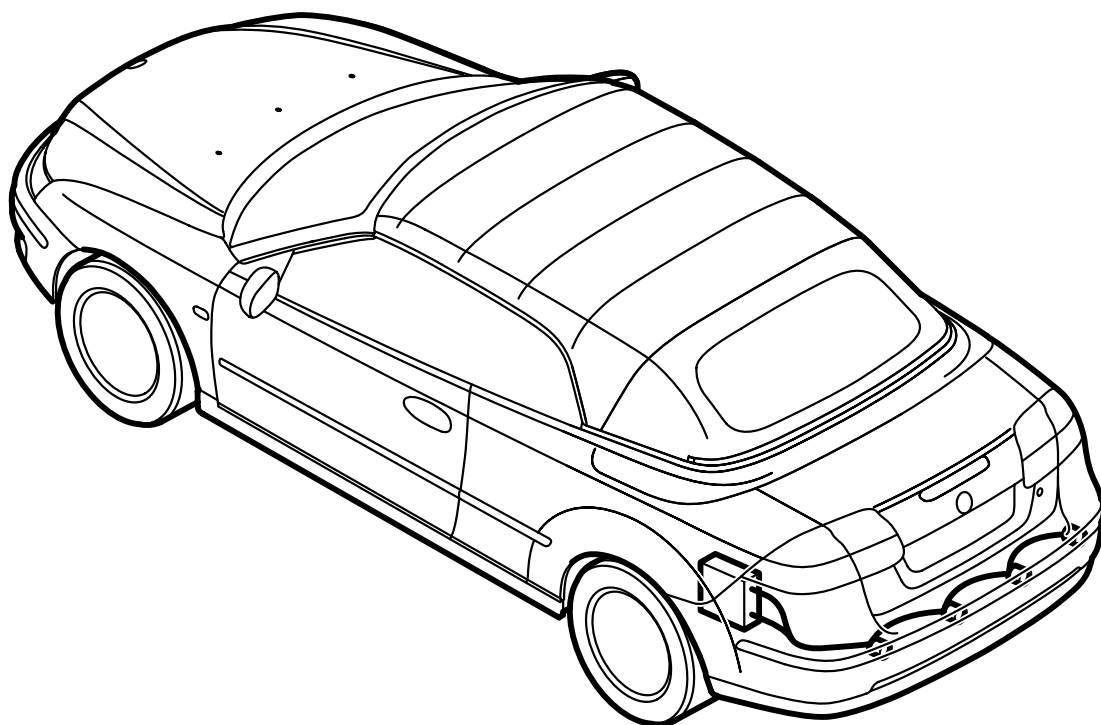


**MONTERINGSANVISNING · INSTALLATION INSTRUCTIONS  
MONTAGEANLEITUNG · INSTRUCTIONS DE MONTAGE**

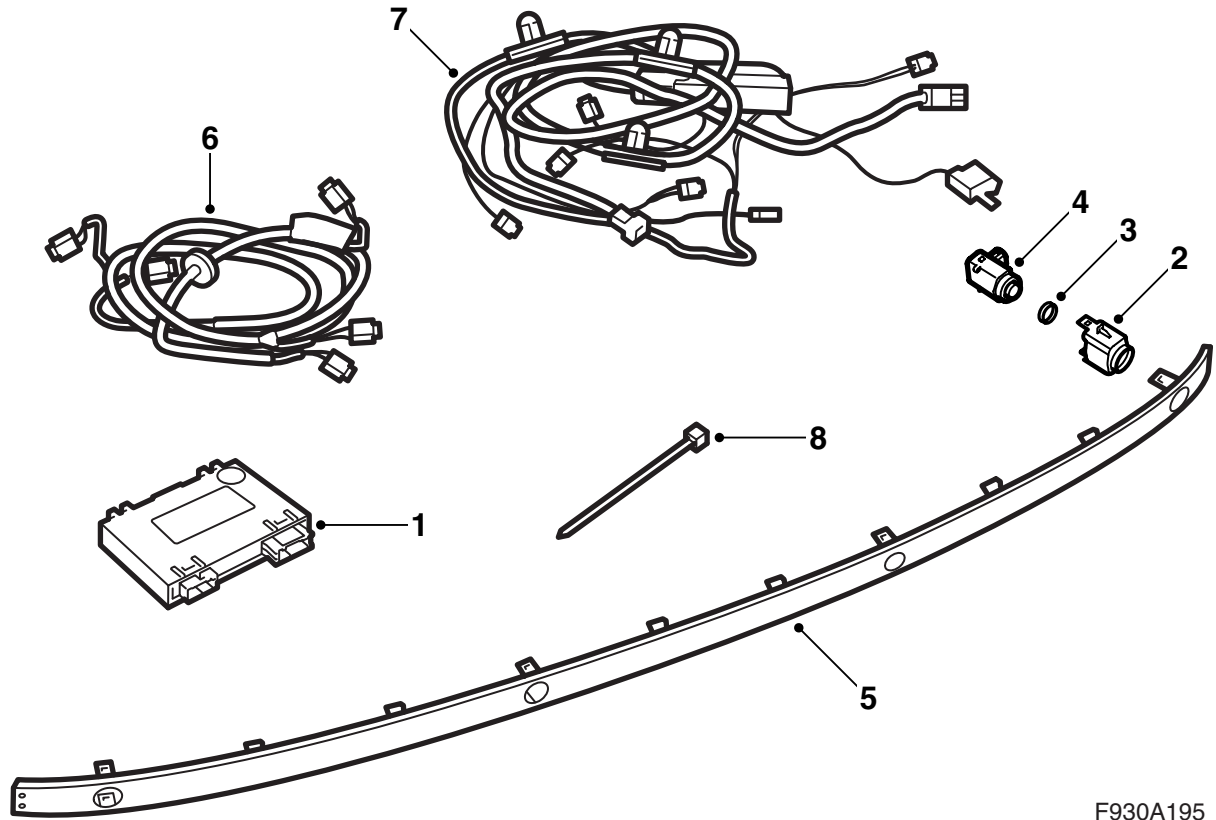
**Saab 9-3 CV M04-**

주차 보조장치 (SPA)

Accessories Part No.	Group	Date	Instruction Part No.	Replaces
12 832 509	9:40-04	Apr 03	12 832 519	

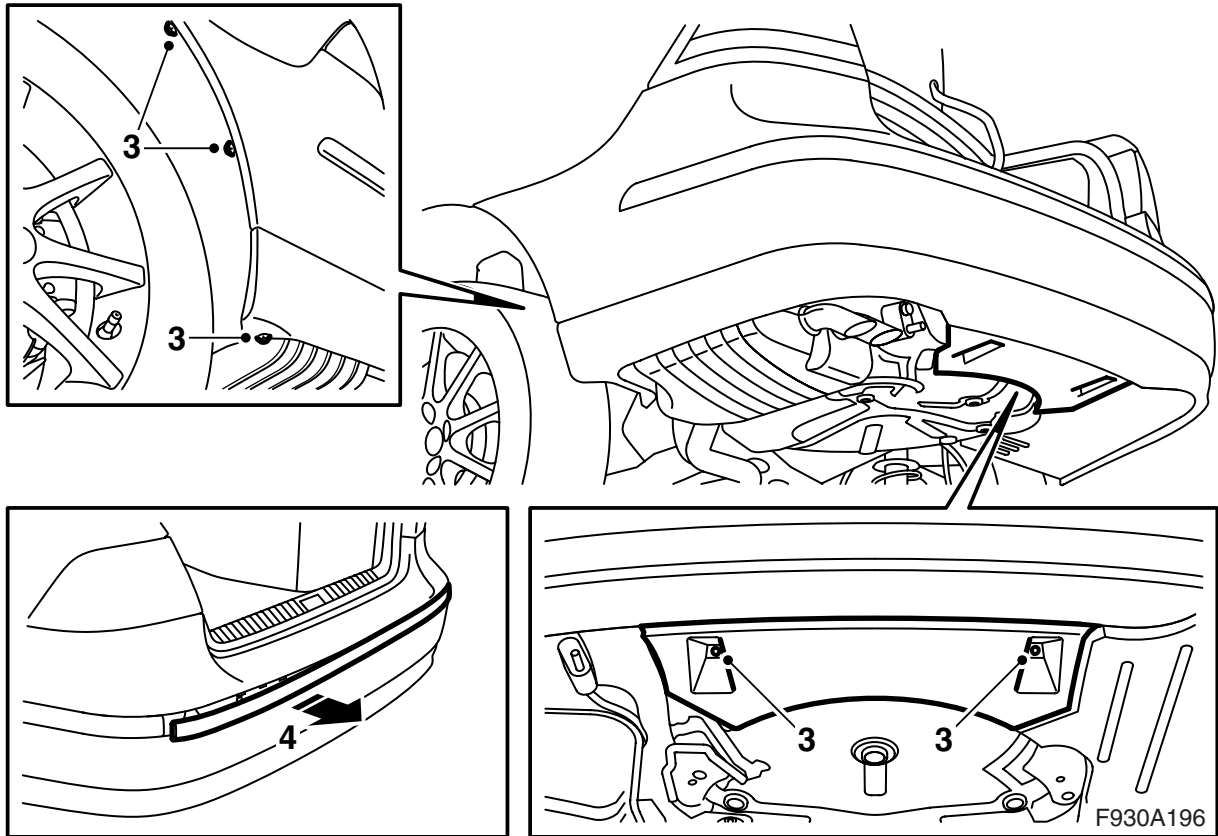


F930A194

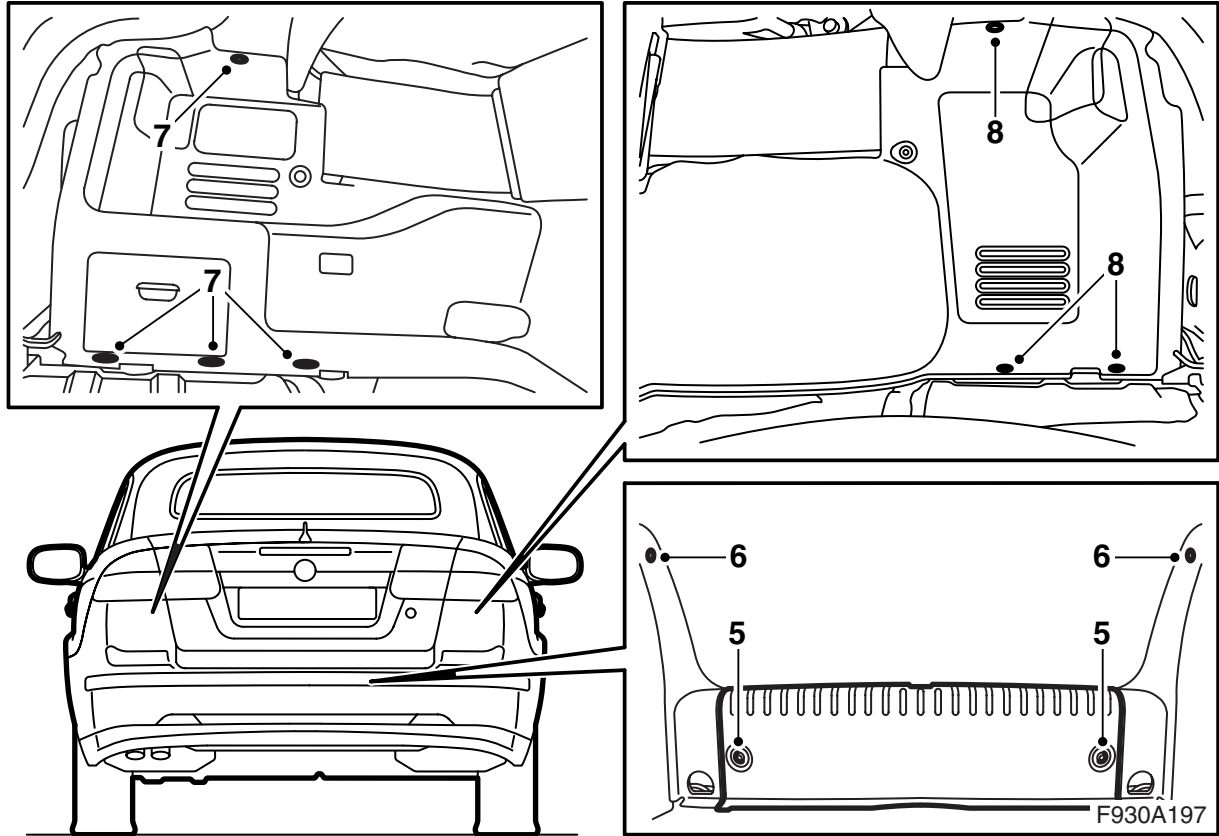


F930A195

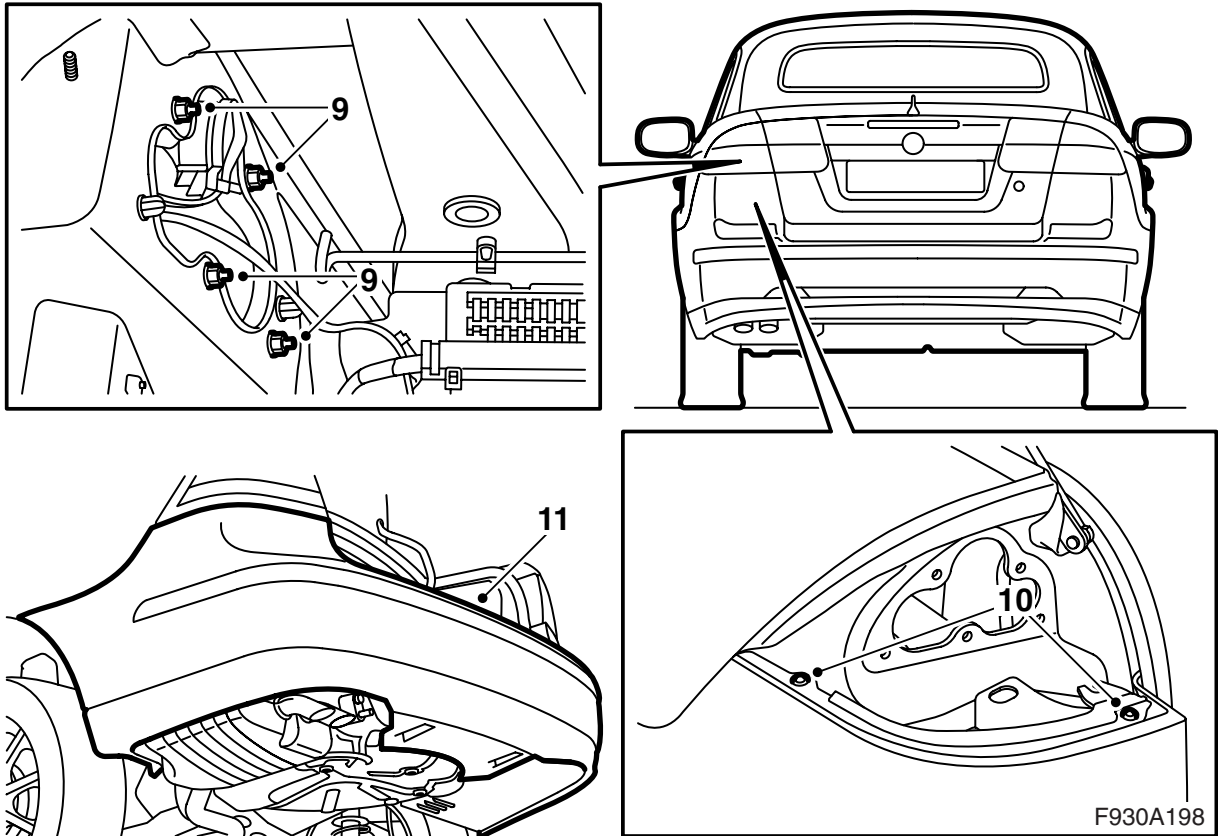
- 1 SPA 제어 모듈
- 2 홀더 (4개)
- 3 실 (4개)
- 4 거리 센서 (4개)
- 5 범퍼 테커 스트립
- 6 거리 센서 와이어링 하니스
- 7 SPA 와이어링 하니스
- 8 케이블 타이 (2개)



- 1 트렁크 뚜껑을 연다.
- 2 배터리의 음극 케이블을 탈착하고 차량을 들어올린다.
- 3 뒷 범퍼의 에어 실드를 차체에 고정하는 두 개의 너트를 푼다. 범퍼 셀을 휠 하우스에 고정하는 나사를 푼다.
- 4 차량을 내리고 뒤쪽 범퍼 장식 스트립을 탈착한다.



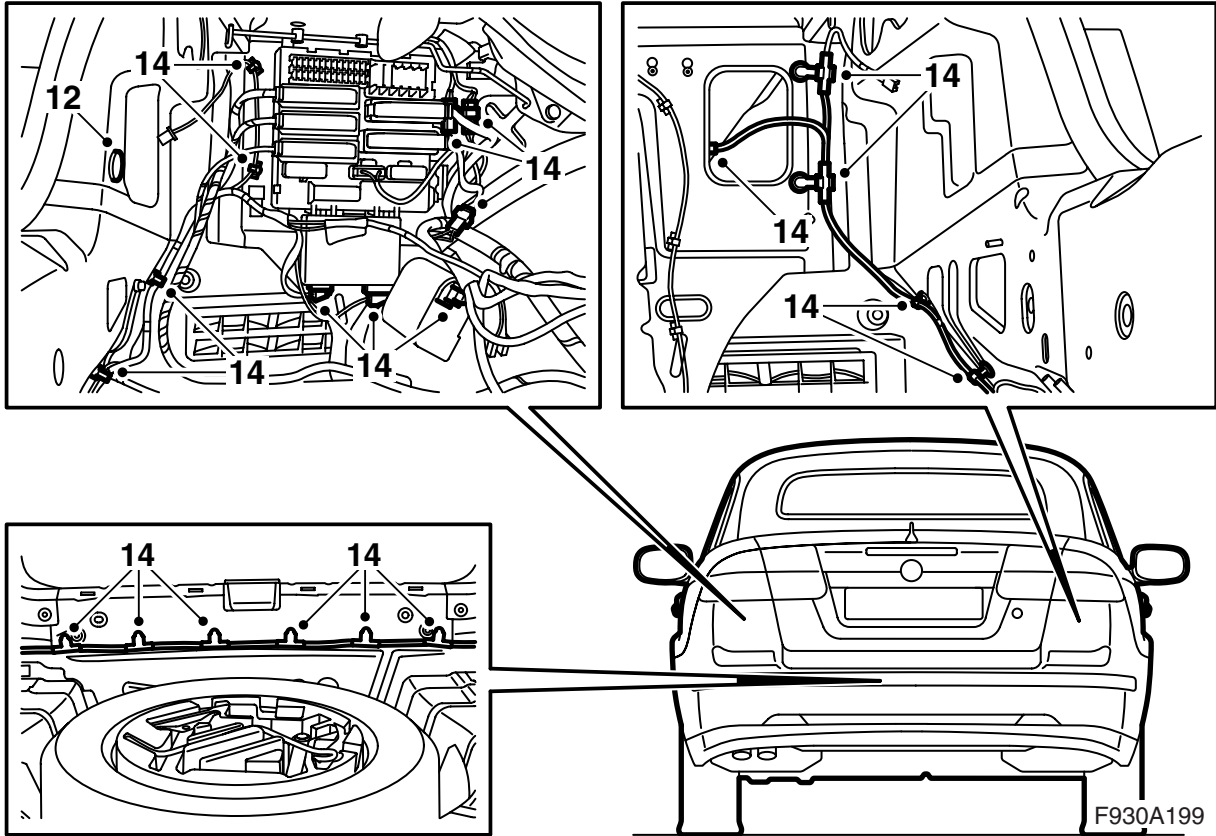
- 5 트렁크 바닥의 매트와 트렁크 스커프 플레이트를 탈착한다.
- 6 측면 스커프 플레이트를 탈착한다.
- 7 왼쪽 측면 트림의 클립을 탈착하고 트림을 짓혀 놓는다. 측면 트림의 뒷면에서 테이프를 빼내고 트렁크 조명등에서 커넥터를 탈착한다. 측면 트림을 탈착한다.
- 8 오른쪽 측면 트림 클립을 탈착하고 트림을 짓혀 놓는다. 측면 트림의 뒷면에서 스트립을 빼내고 측면 트림을 탈착한다.



- 9 후미등 클러스터를 탈착한다.
- 10 후미등 클러스터 밑에 있는 범퍼 셸 나사를 푼다.
- 11 먼저 사이드 피스를 밖으로 당겨서 범퍼 셸을 탈착한 후 범퍼 셸을 뒷쪽으로 당긴다.

### 주의

깨끗하고 부드러운 곳에 범퍼를 위치시킨다.

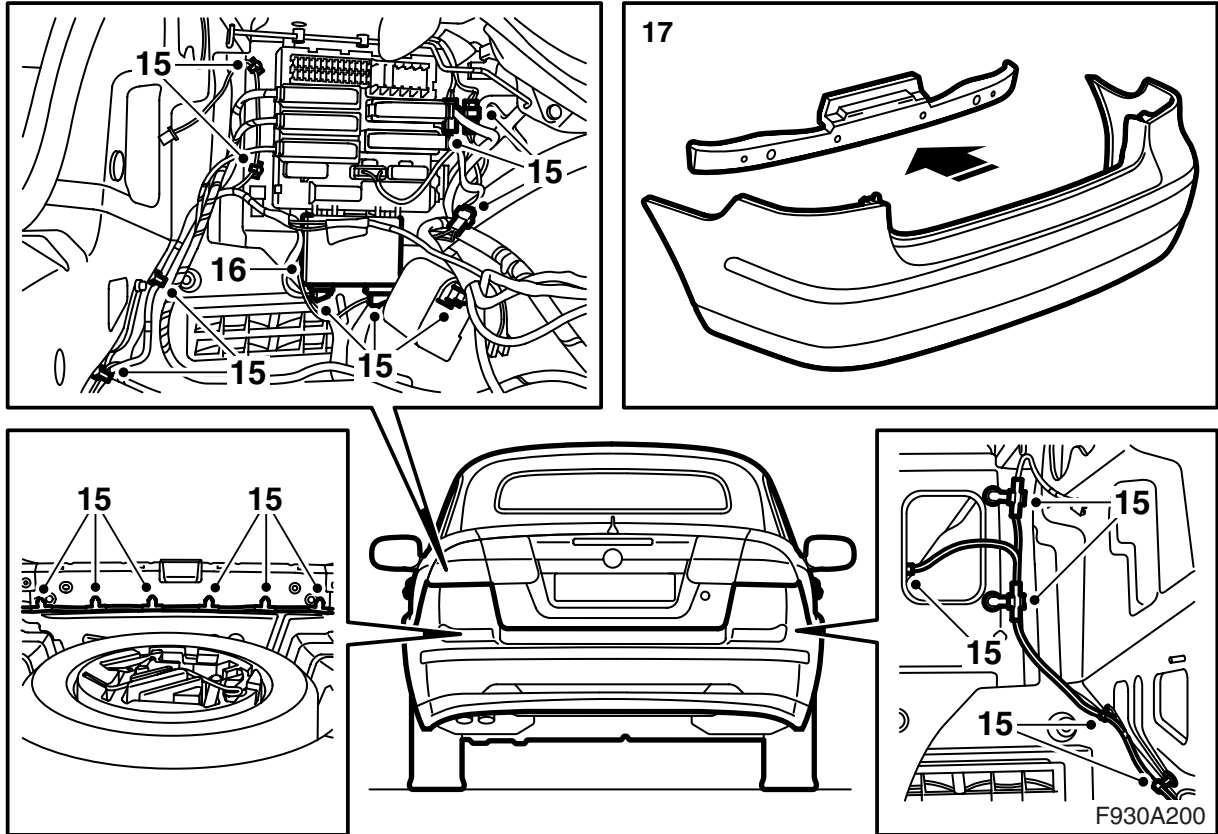


- 12 왼쪽 후미등 아래 고무 플러그를 탈착한다.
- 13 CD 체인저가 설치되어 있으면 이 콘솔을 탈착한다. 콘솔에 장비가 있으면 이의 연결을 탈착한다.

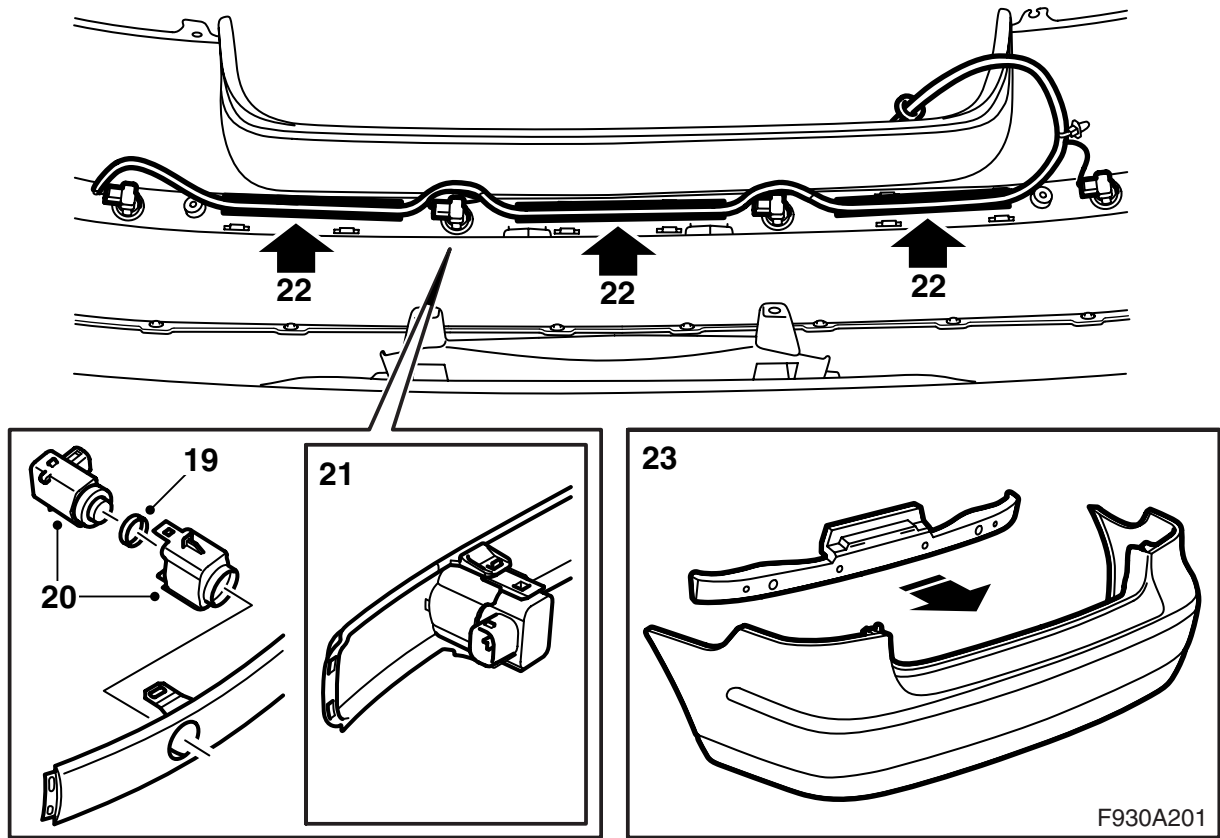
**⚠ 경고**

빨간색 빛은 레이저 1급이다. 광섬유를 육안으로 쳐다보거나 제어 모듈의 커넥터를 가까이서 쳐다보지 않도록 한다. 눈과 광원의 거리가 20mm 이내이면 광선에 의해 눈에 상해를 입을 수 있다.

- 14 뒤쪽 퓨즈 박스에서 뒤쪽 커넥터 (파란색)을 탈착하고 뒤쪽의 배선 하니스가 연결된 방법을 기록한 후 이것을 탈착한다.



- 15 새로운 배선 하니스를 장착하고 이전 항목의 설명에 따라 배선 하니스를 연결한다. 케이블 타이를 사용하여 배선 하니스의 부분을 고정한다.
- 16 제어 모듈을 연결하고 뒤쪽 퓨즈 박스의 홈에 이것을 장착한다.
- 17 범퍼 셀에서 서포트를 탈착한다.



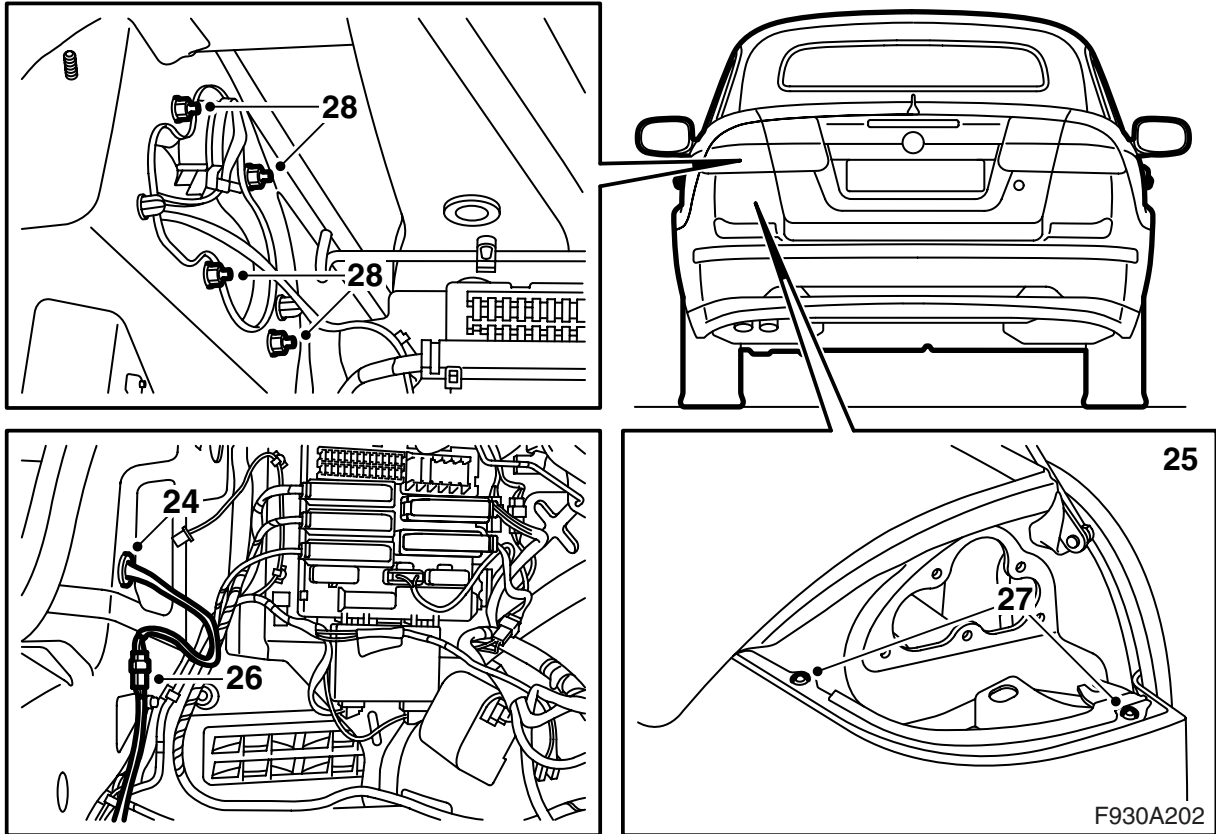
- 18 가이드 탭을 사용해 범퍼 셸의 장식 스트립을 맞춰 넣고 중간에서 홈을 눌러 고정하기 시작하여 양쪽으로 계속한다.
- 19 센서에 셸을 장착한다.
- 20 거리 센서와 홀더를 함께 장착한다.
- 21 장식 스트립의 고정장치에 거리 센서를 장착한다.

**주의**

거리 센서의 커넥터는 차량의 오른쪽을 향해야 한다.

- 22 범퍼 셸의 홈에 센서용 배선 하니스를 장착한다.
- 23 범퍼 셸에 서포트를 장착한다.



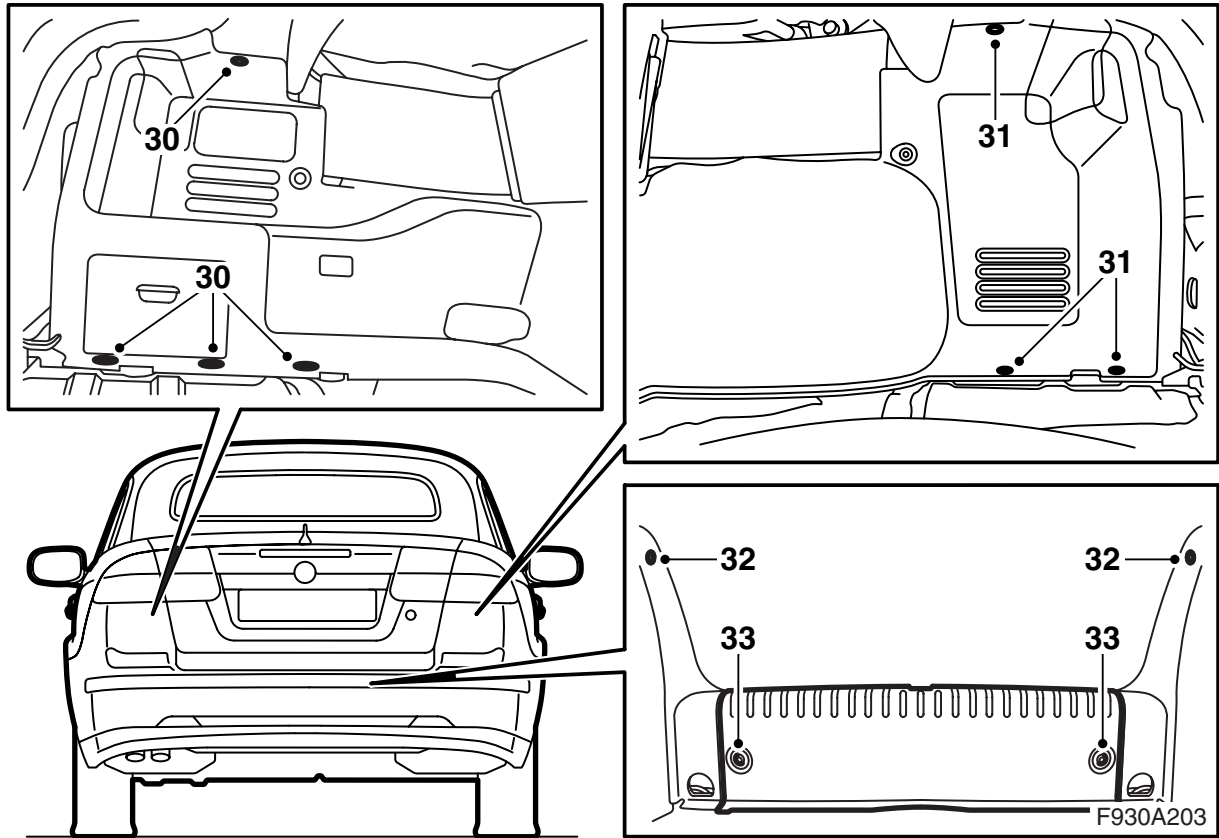


- 24 범퍼 셀를 들어 올리고 배선 하니스를 왼쪽 후미등 아래 구멍을 통해 넣는다. 그로밋을 장착한다.
- 25 두 개의 범퍼 셀 탭을 홀더 밑에 그리고 휠 아치 라이너와 휠 하우스 홀더 사이의 외측 모서리에 장착한다. 범퍼 셀을 제자리에 밀착시킨다.

### ⚠ 경고

배선 하니스의 압착 여부를 점검한다. 잘못 장착하면 배선 하니스가 손상되어 단락/화재가 발생할 수 있다.

- 26 주차 보조장치용 배선 하니스를 연결하고 왼쪽 후미등 옆 구멍에 커넥터를 장착한다. 케이블 타이를 사용하여 거리 센서용 배선 하니스를 고정한다.
- 27 후미등 클러스터 밑에 있는 범퍼 셀 나사를 체결한다.
- 28 후미등 클러스터를 장착하고 연결한다. 트렁크 뚜껑 몰딩의 상태를 점검한다.

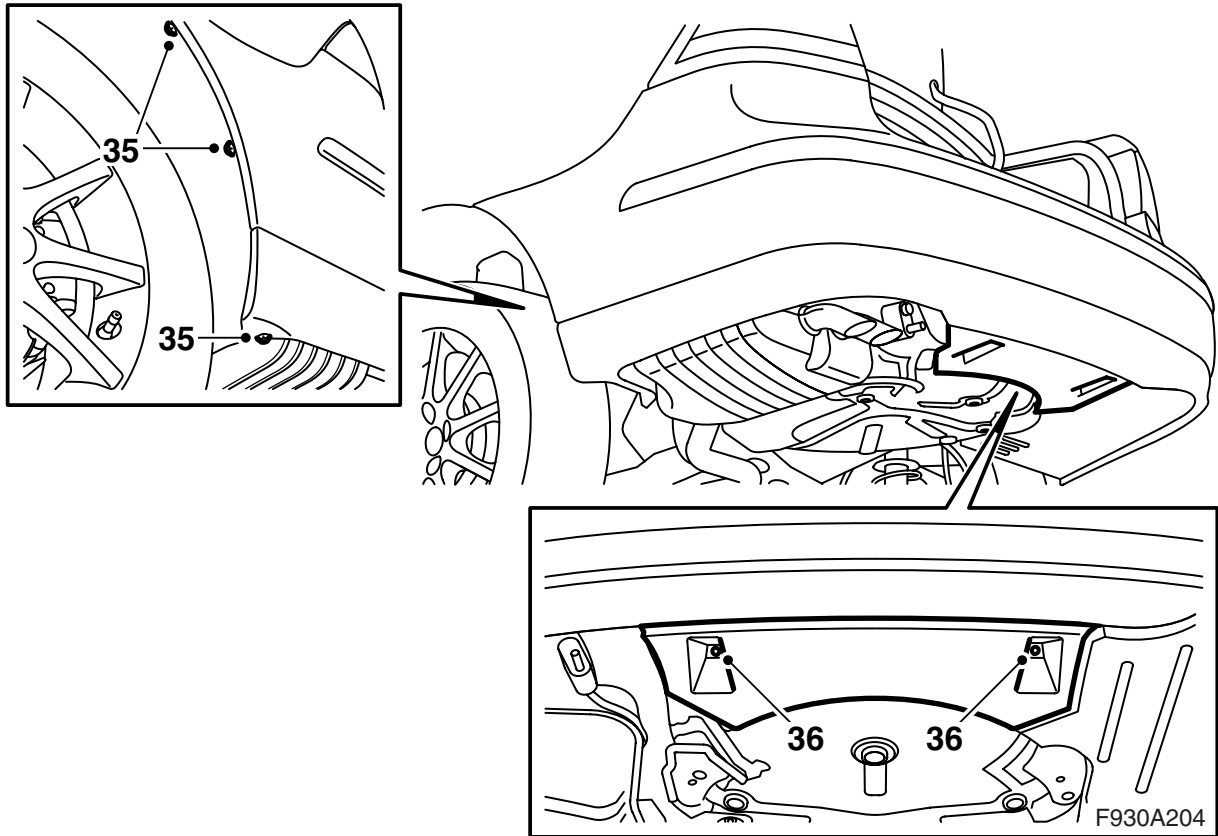


29 CD체인저가 설치되어 있으면 이 콘솔을 장착한다. 콘솔에 장비를 장착한다.

**⚠ 경고**

빨간색 빛은 레이저 1급이다. 광섬유를 육안으로 쳐다보거나 제어 모듈의 커넥터를 가까이서 쳐다보지 않도록 한다. 눈과 광원의 거리가 20mm 이내이면 광선에 의해 눈에 상해를 입을 수 있다.

- 30 왼쪽 측면 트림을 맞춰 넣고 트렁크 조명을 연결한 후 테이프를 고정한다. 클립을 장착한다.
- 31 오른쪽 측면 트림을 맞춰넣고 테이프를 고정한다. 클립을 장착한다.
- 32 측면 스커프 플레이트를 장착한다.
- 33 스커프 플레이트를 장착하고 트렁크에 매트를 놓는다.



- 34 차량을 들어 올린다.
- 35 휠 하우스에 있는 범퍼용 볼트를 체결한다.
- 36 뒷 범퍼의 에어 실드를 차체에 고정하는 두 개의 너트를 장착한다
- 37 차를 바닥에 내려놓는다.
- 38 트렁크 뚜껑을 닫는다.
- 39 범퍼가 잘 맞아 들어갔는지 점검한다. 필요시 조정한다.
- 40 배터리의 마이너스 케이블을 장착한다.
- 41 시간과 날짜를 조정한다.
- 42 점화 스위치에 키를 꽂아 리모컨의 코드를 동기화시킨다.

## 주의

모든 리모컨에 모두 실행해야 한다. 그렇지 않으면 기능이 작동되지 않는다.

- 43 사이드 윈도우를 위아래로 두번 올렸다 내렸다 하여 윈도우 리프트의 끼임 방지 기능을 기동시킨다. 이 기능이 기동되면 확인음이 들린다.
- 44 진단 공구를 연결하여 차량 모델과 연식을 선택한 후 "전체"를 선택하고 "추가/제거"를 선택하며, 액세서리를 선택한 후에 "추가"를 선택한다.

## 참고

특정 경우에는 진단 공구가 TIS에서 보안 코드를 가져와야 한다. 실행할 사항은 진단 공구의 화면에 표시된다.