

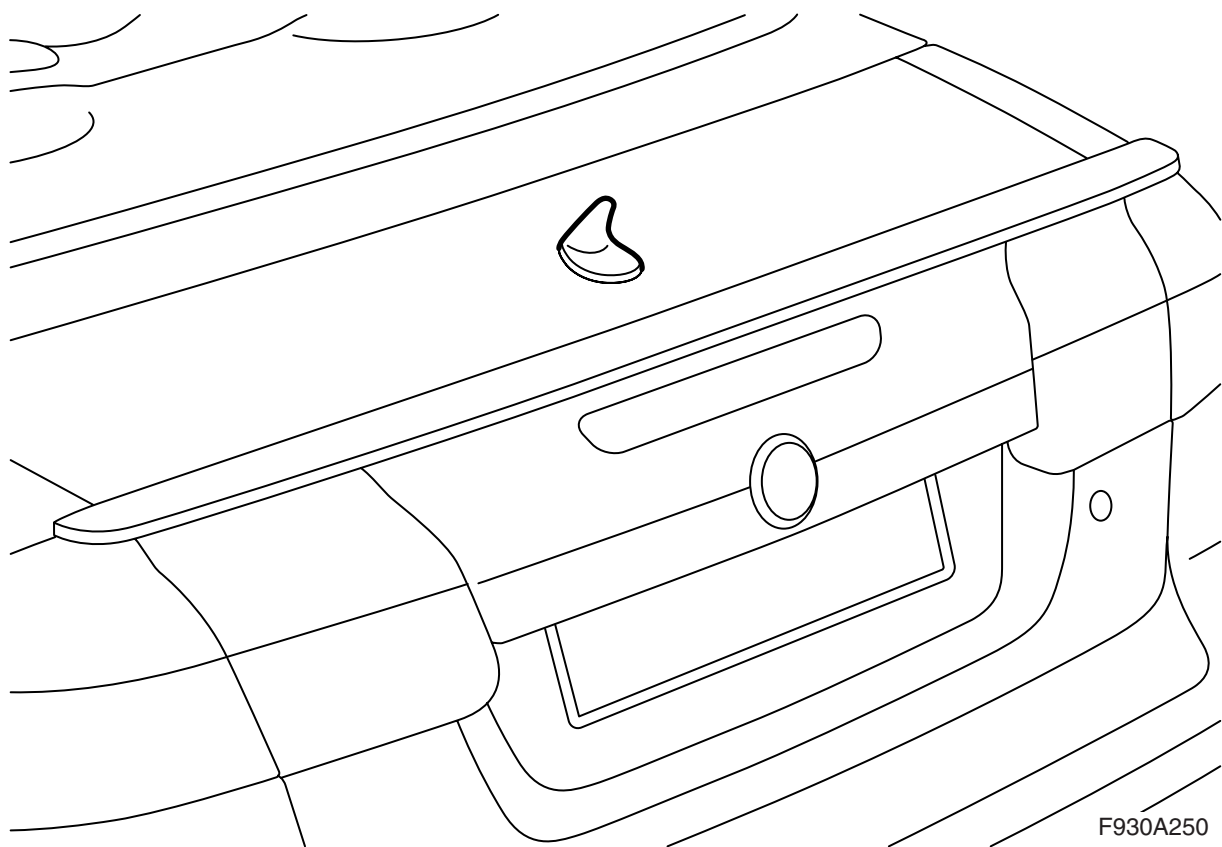


**MONTERINGSANVISNING · INSTALLATION INSTRUCTIONS
MONTAGEANLEITUNG · INSTRUCTIONS DE MONTAGE**

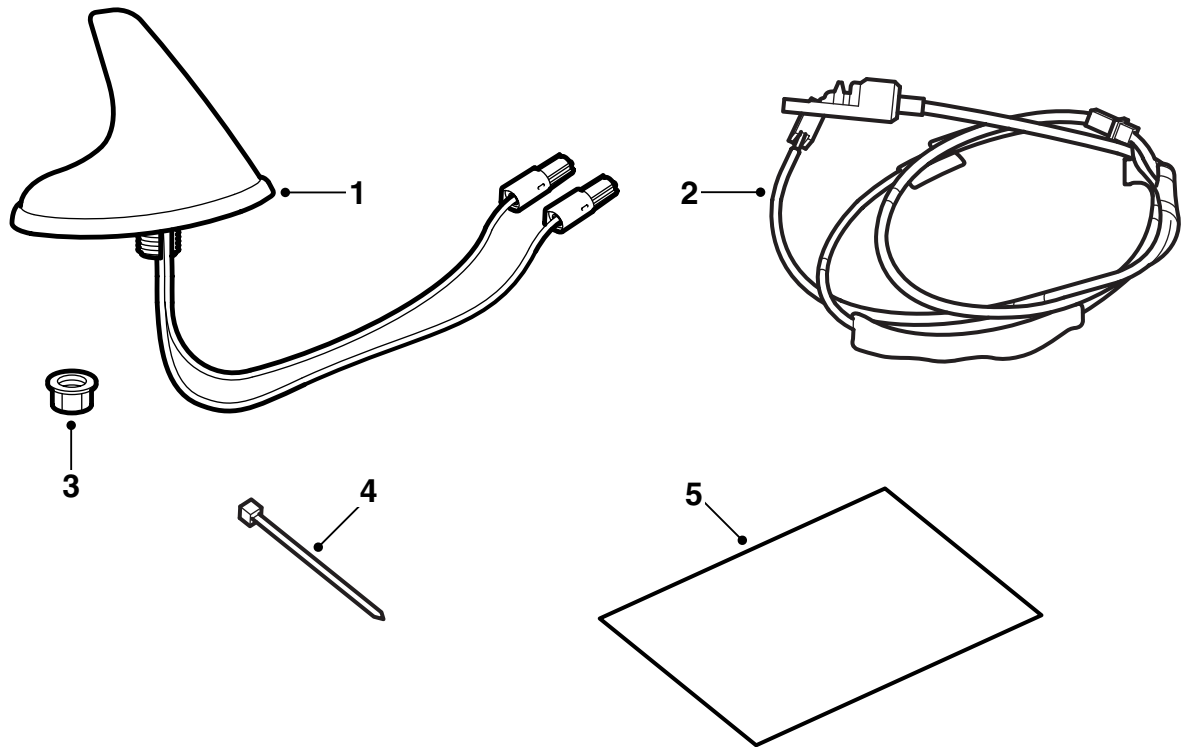
Saab 9-3 CV M04-

안테나

Accessories Part No.	Group	Date	Instruction Part No.	Replaces
12 833 679	9:39-11	Jun 03	12 833 680	

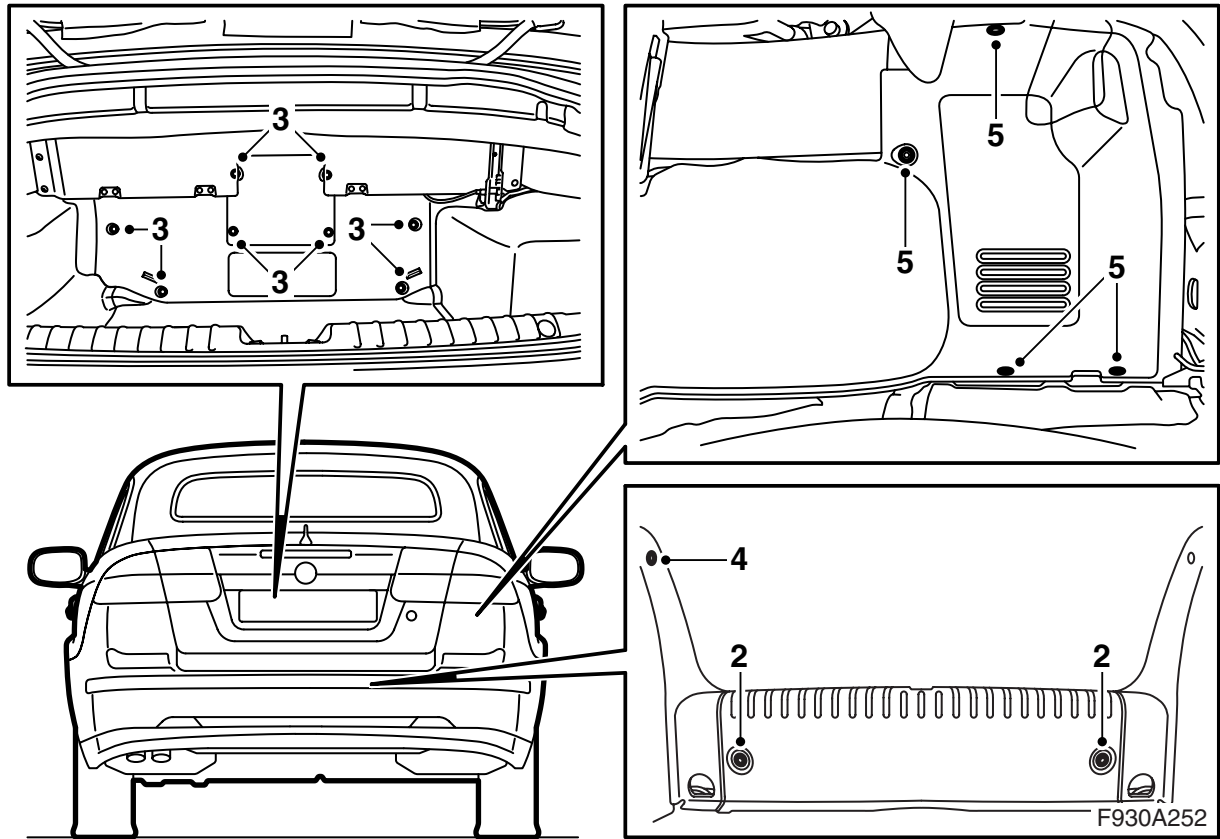


F930A250

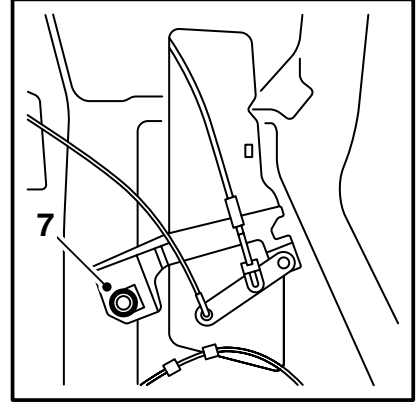
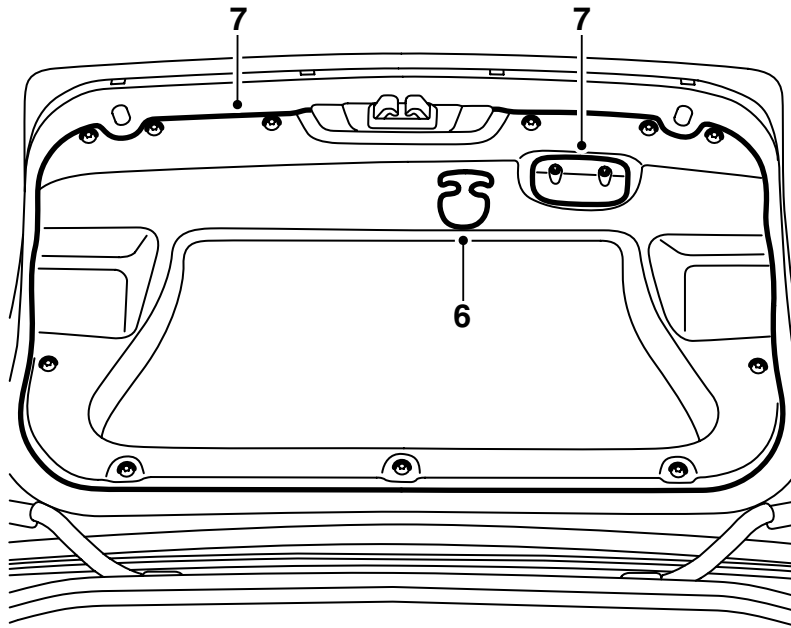


F930A251

- 1 안테나
- 2 안테나 케이블
- 3 너트
- 4 케이블 타이 (3개)
- 5 본

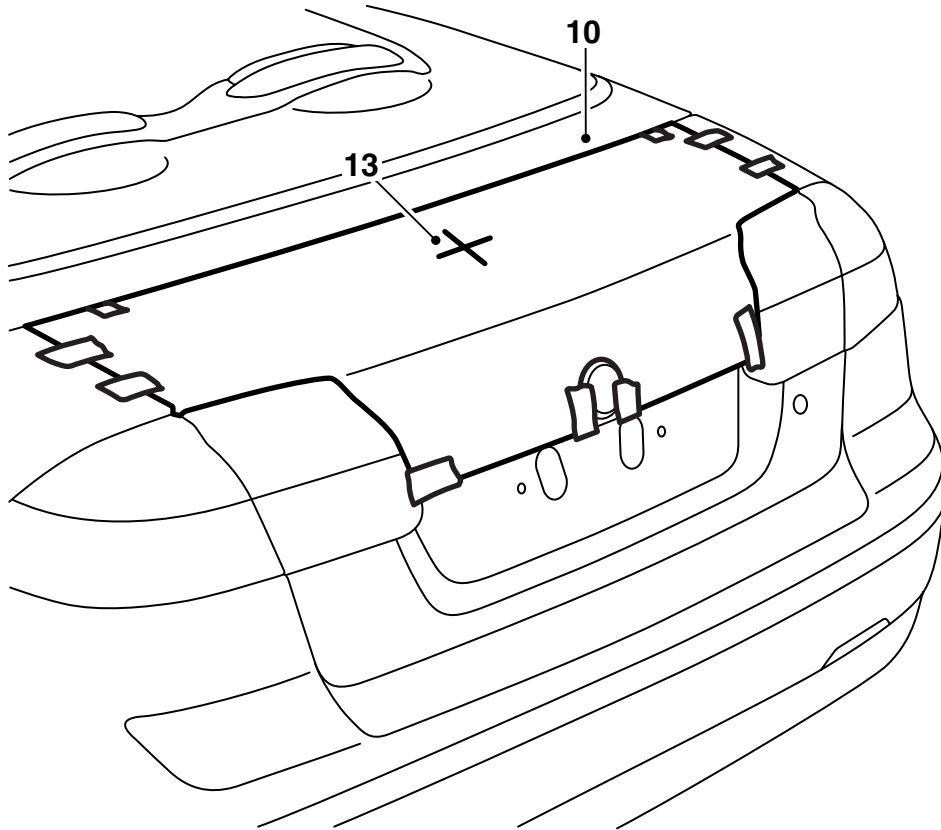


- 1 소프트톱을 올리고 트렁크를 연다.
- 2 트렁크 바닥의 카페트를 탈착하고 또한 트렁크의 스커프 플레이트를 탈착한다.
- 3 리벳을 탈착하고 트렁크 트림의 앞쪽 부분을 들어낸다.
- 4 오른쪽 측면 스커프 플레이트를 탈착한다.
- 5 오른쪽 측면 트림의 클립을 빼내고 트림을 짓힌다. 측면 트림의 뒤쪽에서 스트립을 빼내고 측면 트림을 탈착한다.



F930A253

- 6 **US:** 비상 열기 손잡이를 탈착한다
- 7 트렁크 안에서 닫기 손잡이를 탈착하고,
2단 리벳을 탈착한 후 트렁크 뚜껑의 트림을
탈착한다.
- US:** 비상 열기 기계장치용 나사를 탈착한 후
기계장치를 한쪽에 치운다.
- 8 트렁크 뚜껑을 닫는다.



F930A254

9 분의 부분을 잘라낸 후 테이프로 붙인다. 자를 사용하여 분의 부분을 똑바로 한다.

트렁크 뚜껑에 스포일러가 있는 차량: 스포일러 용 마크에 따라 잘라내어, 트렁크 뚜껑에 분을 평평하게 놓이도록 한다.

10 트렁크 뚜껑과 트렁크의 앞쪽 모서리에 분을 맞춘다.

11 분을 들어올리고 구멍을 뚫을 자리에 테이프를 붙인다.

12 분을 다시 맞추고 트렁크 뚜껑의 측면과 트렁크 뚜껑의 앞쪽 모서리에 테이프로 붙인다.

15 구멍을 갈아내고 가루나 색소를 제거한다. Teroson Rengorare FL로 깨끗이 청소한다. Stadox 1K Fullprimer를 도포한다. 마무리 칠을 한다. 안쪽 면에 Terotex HV 400를 도포하여 구멍을 밀봉한다.

주의

분의 위치를 검사하고 필요시 조절한다.

13 마크에 따라 구멍을 뚫는다.

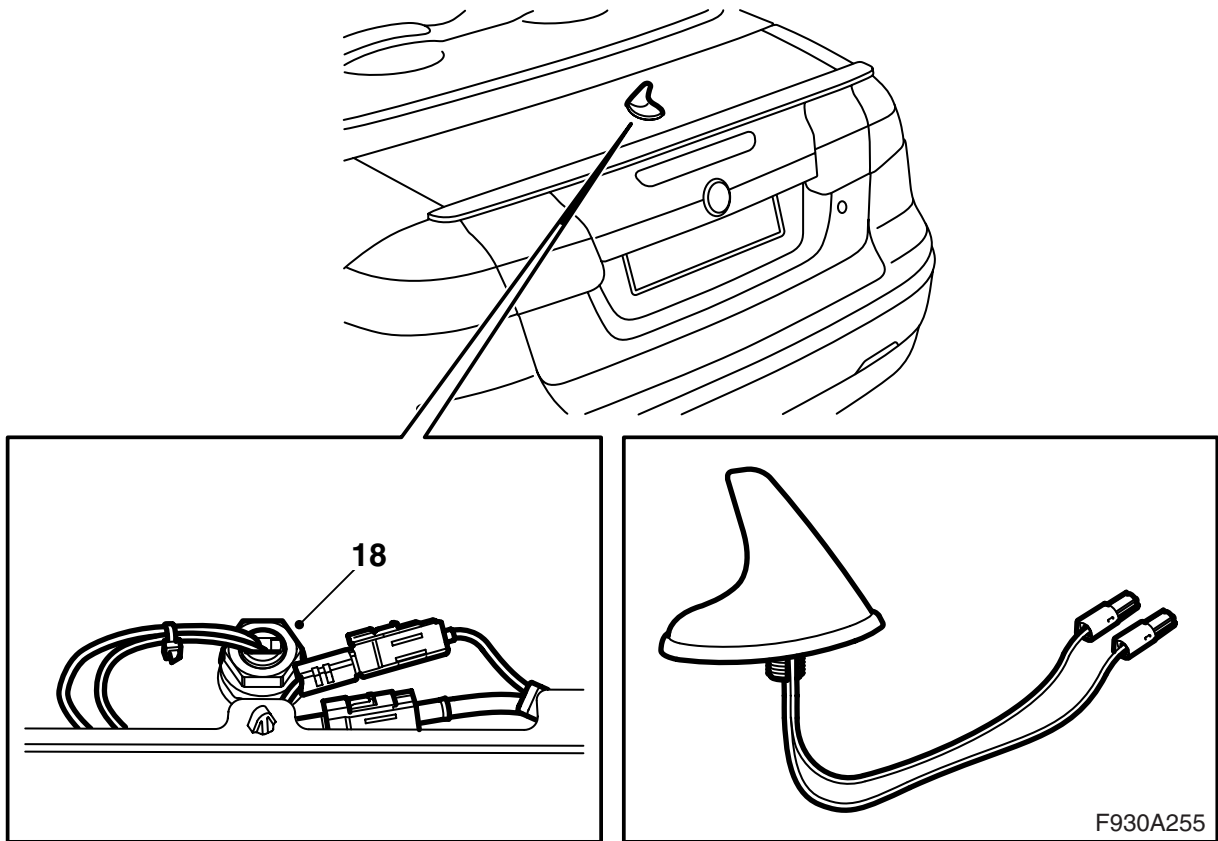
주의

구멍의 위치를 표시할 때 센터 펀치를 사용하지 않는다.

구멍을 뚫을 때 트렁크 뚜껑에 드릴을 누르지 않도록 한다.

먼저 2mm 드릴로 구멍을 뚫은 후 5mm 드릴로 다시 구멍을 뚫고 마지막으로 14mm 드릴로 구멍을 뚫는다.

14 분과 모든 테이프를 탈착한다.



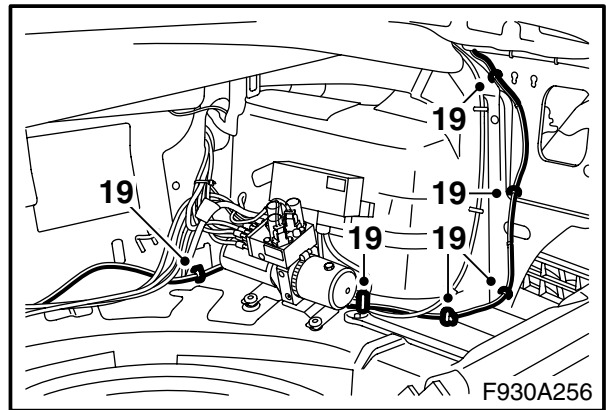
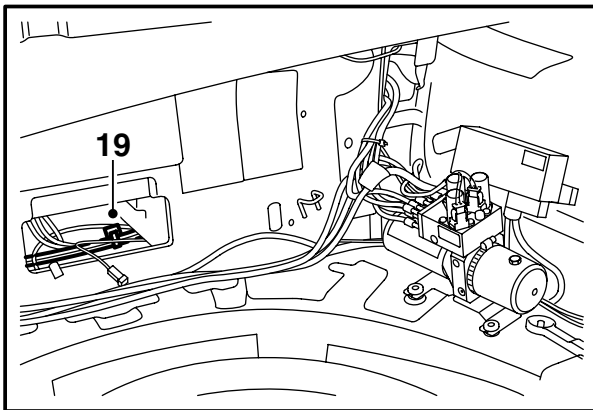
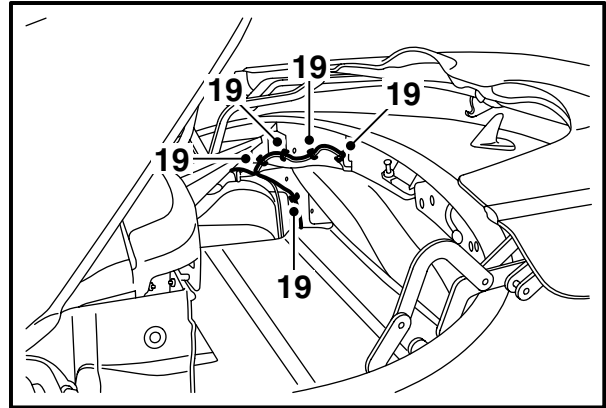
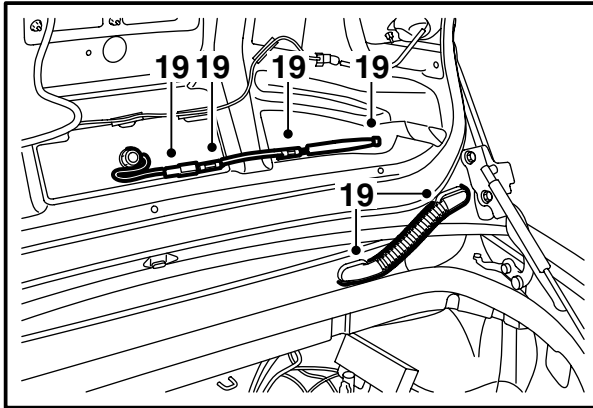
- 16 안테나의 나사산으로 된 슬리브에서 플라스틱 가이드를 탈착한다.
- 17 트렁크의 구멍을 통해 안테나 케이블을 넣어 안테나는 차량의 길이 방향으로 향하게 한다.

참고

방향을 잡는데 내부 후사경 베이스를 기본으로 사용할 수 있다.

- 18 안테나를 장착한다.

체결 토크 2 Nm (1.5 lbf ft)



19 다음과 같이 키트의 안테나 케이블을 장착한다:

- 트렁크 뚜껑에 있는 구멍을 통해 안테나 케이블을 밀어 넣고 안테나에 연결한다.
- 차체에 있는 구멍을 통해 안테나 케이블을 밀어 넣고 고무 벨로즈를 장착한다.

주의

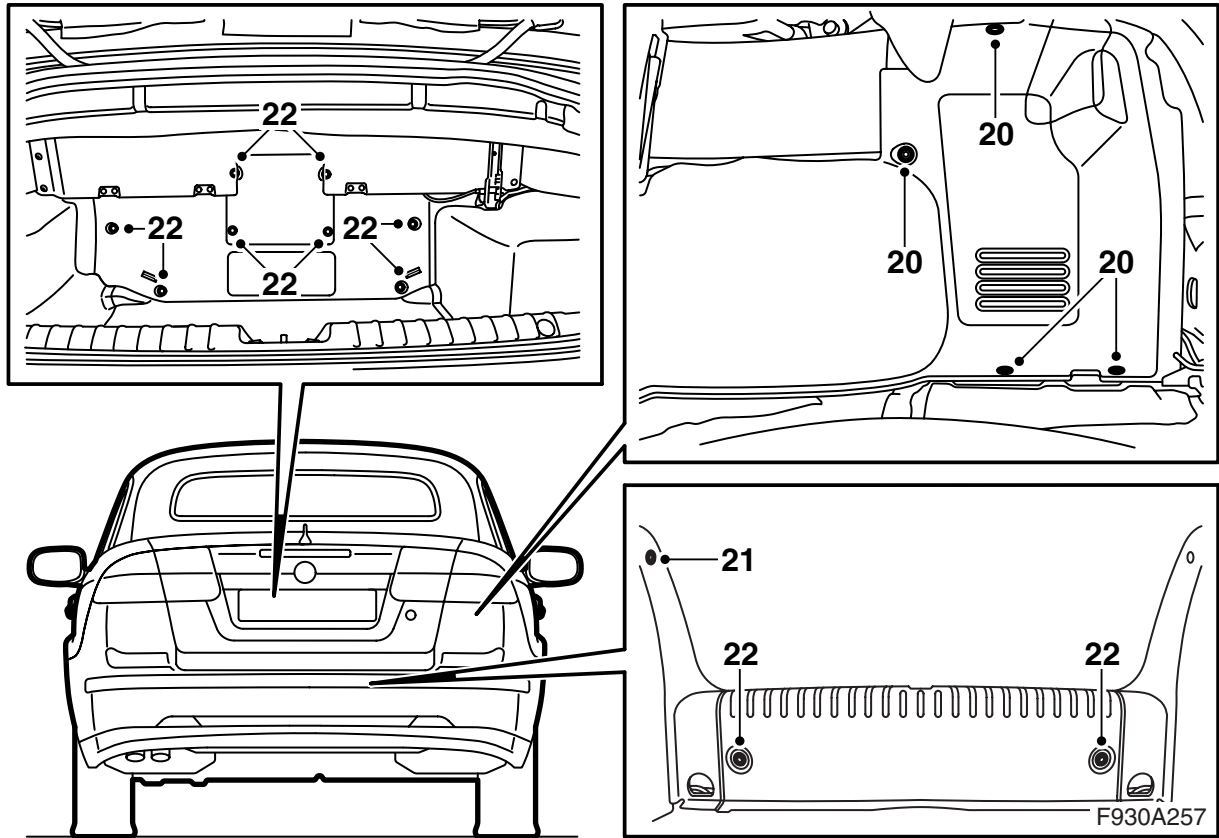
누출을 방지하기 위해 와이어링 하니스의 고무 벨로즈 양쪽 가장자리 모두 올바르게 장착되었는지 고무 벨로즈를 검사한다.

- 소프트톱 공간을 지나 트렁크로 내려가도록 안테나 케이블을 밀어 넣는다.

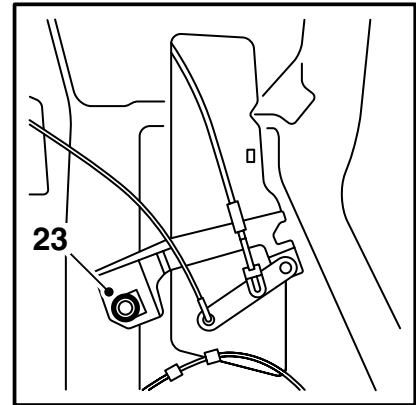
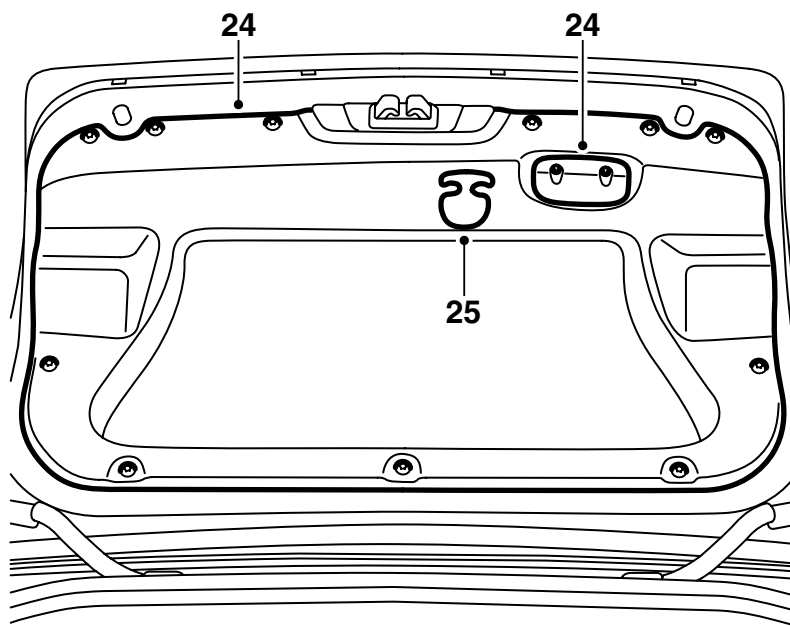
주의

이렇게 하기 위해서는 트렁크 뚜껑을 닫아야 하고 소프트톱 커버는 열어야 한다. 그 다음 소프트톱 커버를 닫고 트렁크 뚜껑을 연다.

- 토션 박스에 안테나 케이블을 밀어넣어 토션 박스의 중간까지 가게 한다.
- 안테나 케이블을 차에 이미 있는 와이어링 하니스에 고정한다.



- 20 오른쪽 측면 트림을 맞춰넣고 스트립을 쪽으로 고정한다. 클립을 장착한다.
- 21 측면 스커프 플레이트를 장착한다.
- 22 트렁크 공간 트림의 앞쪽 부분과 스커프 플레이트를 장착한다. 트렁크 바닥에 카펫을 간다.



F930A258

- 23 **US:** 비상 열기 기계장치를 장착한다.
- 24 트렁크의 안쪽에 트림을 장착하고 2단 리벳을 장착한 후 트렁크 뚜껑의 트림을 장착한다.
- 25 **US:** 비상 열기 손잡이를 장착한다.
- 26 트렁크 뚜껑을 닫는다.