

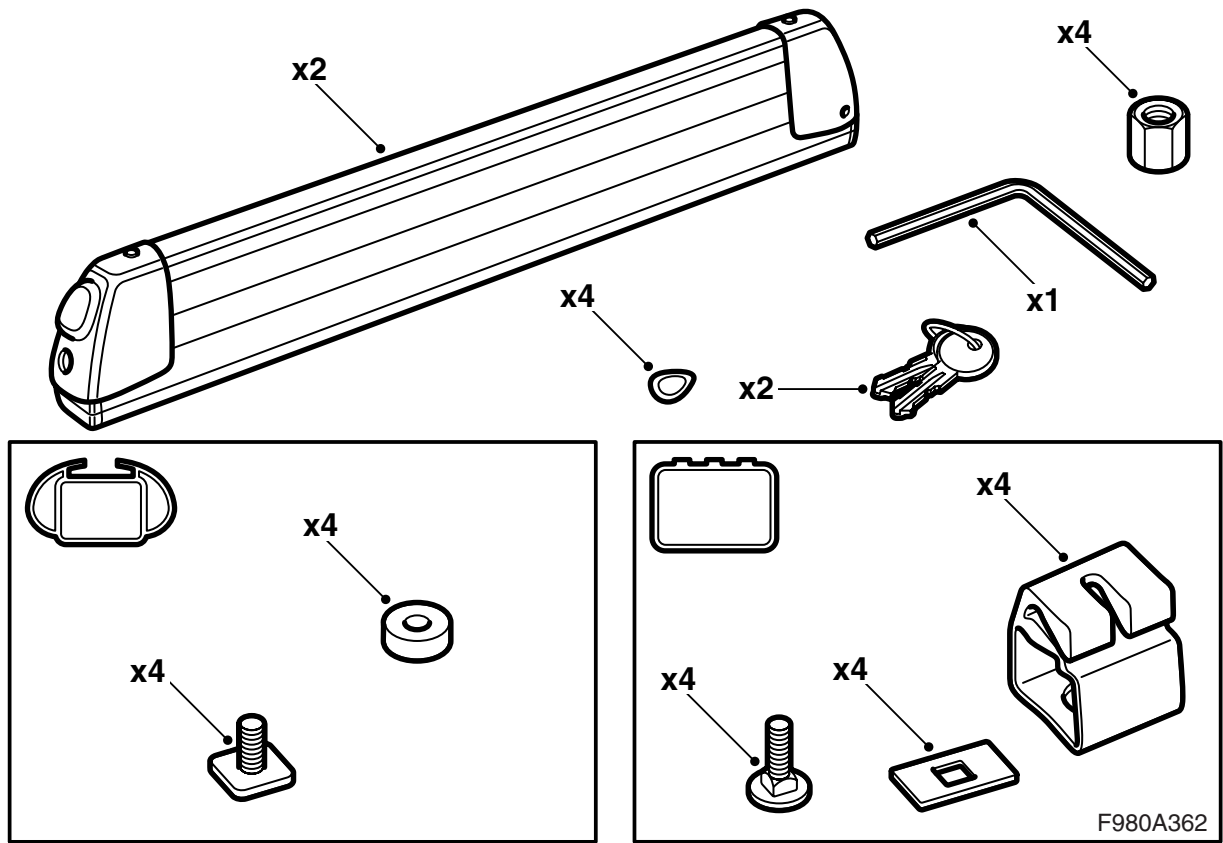


**MONTERINGSANVISNING · INSTALLATION INSTRUCTIONS  
MONTAGEANLEITUNG · INSTRUCTIONS DE MONTAGE**

**확장식 스키 / 스노우보드 캐리어**

Accessories Part No.	Date	Instruction Part No.	Replaces
<b>32 000 586</b>	<b>Dec 04</b>	<b>32 000 587 B24 9203 30</b>	





## 중요 사항

### 경고

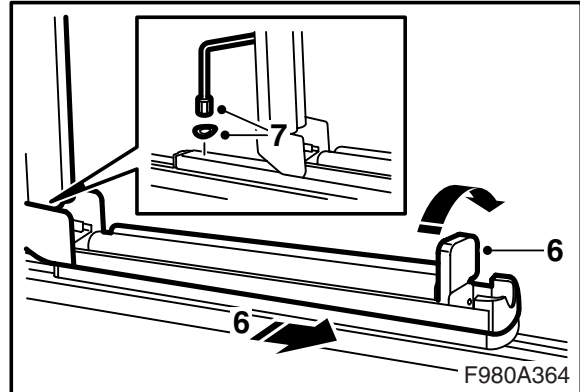
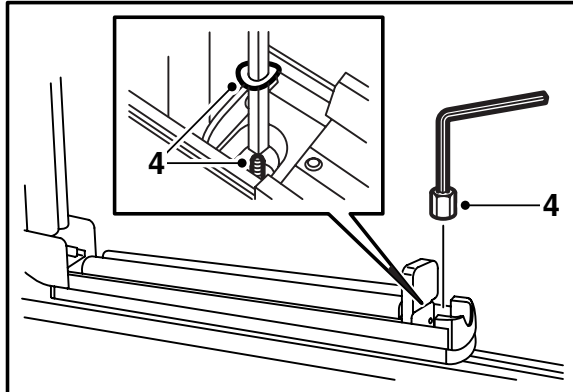
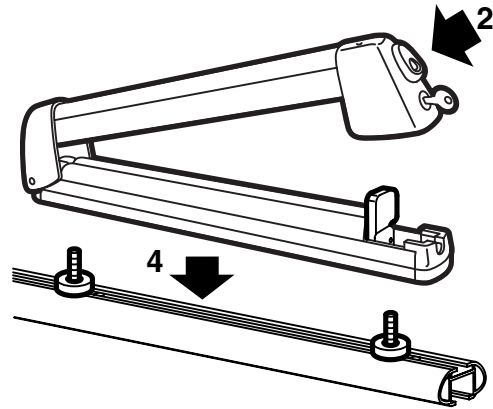
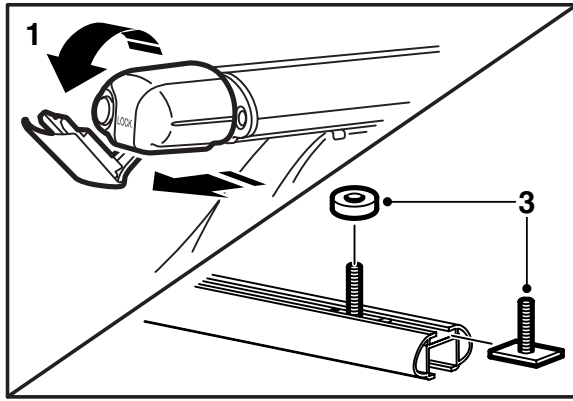
스키/스노우 보드 캐리어를 사용하기 전에 설치 설명서를 숙독하도록 한다. 스키/스노우 보드 캐리어를 장착할 때에는 설치설명서의 내용을 철저히 준수하고, 향후에 참조할 수 있도록 설치 설명서를 차량 안에 비치하도록 한다.

지붕에 적재되는 화물의 중량 및 형상에 따라 무게 중심과 공기 역학이 변화하기 때문에 이를 고려하여 차량의 속도를 조절하도록 한다.

- 설치 설명서를 충분히 이해한 후 루프 캐리어를 장착하도록 한다. **제품을 개조해서는 안된다.**
- 최대 허용 루프의 하물 중량 (루프랙 포함): 해당 루프랙에 대한 정보와 차량 취급설명서를 참조한다.  
스키/스노우 보드 캐리어의 무게: 4.5kg
- 스키/스노우 보드 캐리어는 최대 6켈레의 스키 **또는** 4 켈레의 스노우보드를 실을 수 있다.
- 캐리어는 스키와 스노우 보드의 운송용으로만 사용할 수 있다.
- 주행 전에 모든 패스너가 고정되었는지를 확인한다. 단거리 주행 후에 차를 세우고 모든 패스너를 점검한다.
- GM 그룹은 잘못 장착된 루프 캐리어 또는 액세서리로 인한 손상에 책임을 지지 않는다. 확실치 않은 점이 있으면 가까운 딜러에게 문의하십시오.

### 도움말

- 스키는 겹쳐서 놓지 않고 옆에 놓는다. 뽀쪽한 부분이 뒤쪽을 향하도록 한다. 스노우보드의 가장 적절한 적재 위치는 차량 모델에 따라 다를 수 있다.
- 하물과 차량의 루프는 항상 적어도 10mm 정도 거리가 유지되는지 점검한다.
- 캐리어에 오물 및 소금이 묻지 않도록 하고 고정장치에 윤활유를 도포하는 등 주기적인 정비를 실시하도록 한다.
- 교통 안전과 공기저항을 줄이기 위해 사용하지 않는 루프 캐리어는 탈착해 놓는다. 기계세탁 전에도 루프 캐리어를 탈착해야 한다.



### T형 홈에 장착

- 1 루프 캐리어 엔드 플러그를 뺀다. 그리고/또는 중앙부를 밑으로 구부린다.
- 2 스키/스노우보드 캐리어의 고정을 해제한 후 연다.
- 3 2개의 T홈 나사를 각 루프 캐리어의 홈에 집어넣고 각 나사에 플라스틱 와셔를 위치시킨다.
- 4 스키/스노우 보드 캐리어를 나사에 맞춰놓고 와셔를 장착한 후 외측 나사에 너트를 채운다.

### 참고

나사에 와셔를 위치시키기 위해 알렌 키를 사용한다.

- 5 스키/스노우 보드 캐리어의 위치를 조정하여 올바른 위치에 올 때 너트를 조인다.

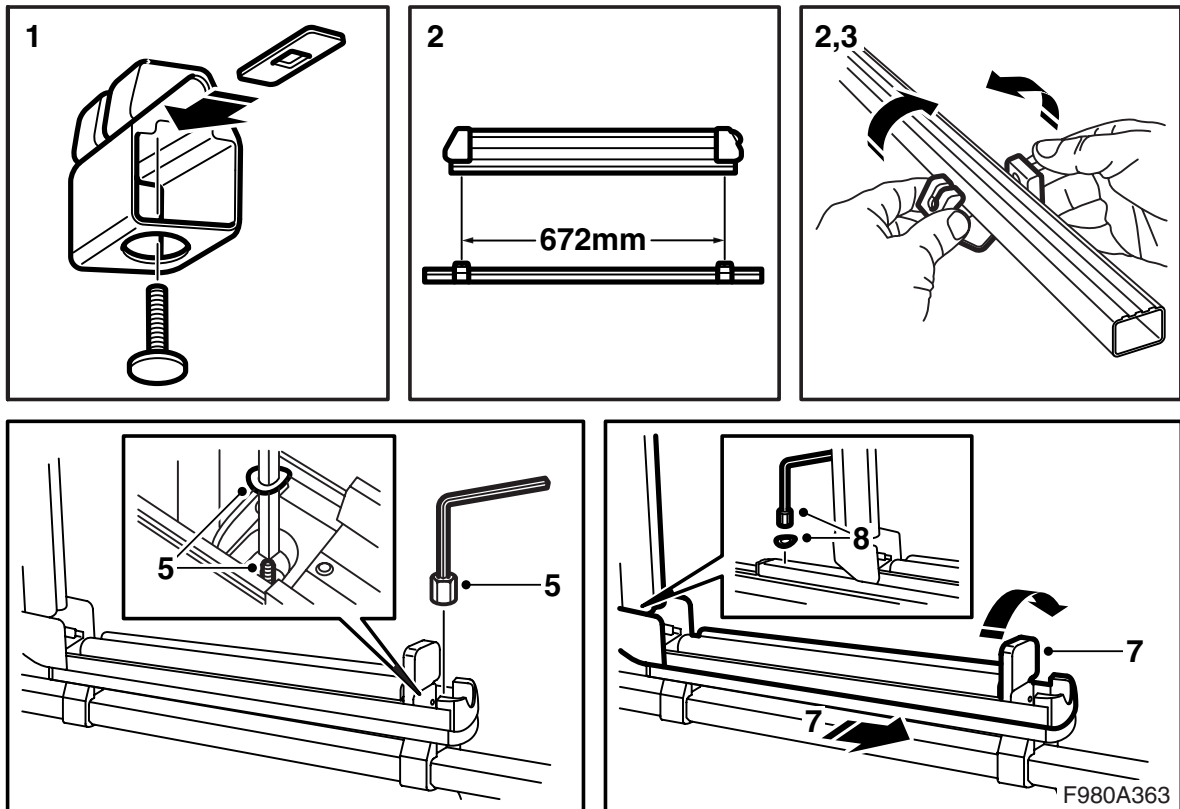
**체결토크: 4Nm (3lbf ft).**

- 6 데드록을 오른쪽으로 젖히고 스키/스노우 보드 캐리어를 빼낸다.
- 7 다른 나사에 와셔와 너트를 장착하고 너트를 조인다.

**체결토크: 4Nm (3lbf ft).**

- 8 스키/스노우 보드 캐리어를 밀어 넣고 데드록을 올린다. 닫고 잠근다.
- 9 루프 캐리어 엔드 플러그의 중앙부를 들어 올리고 엔드 플러그를 삽입한다.

본 설치설명서는 차량 안에 비치하도록 한다.



## 사각 파이프 장착

- 1 브래킷, 와셔 및 나사를 함께 장착한다.
- 2 브래킷을 열어 루프 캐리어에 위치시킨다. 외측 브래킷은 루프 캐리어 베이스의 바로 앞에 와야 하고 다른 브래킷도 나사의 중앙 사이가 672mm가 되도록 위치시킨다.
- 3 브래킷을 눌러 상부 면이 수평이 되게 한다.
- 4 캐리어를 풀어서 개방한다.
- 5 스키/스노우 보드 캐리어를 나사에 맞춰넣고 와셔를 장착한 후 외측 나사에 너트를 채운다.

## 참고

나사에 와셔를 위치시키기 위해 알렌 키를 사용한다.

- 6 너트를 조인다.

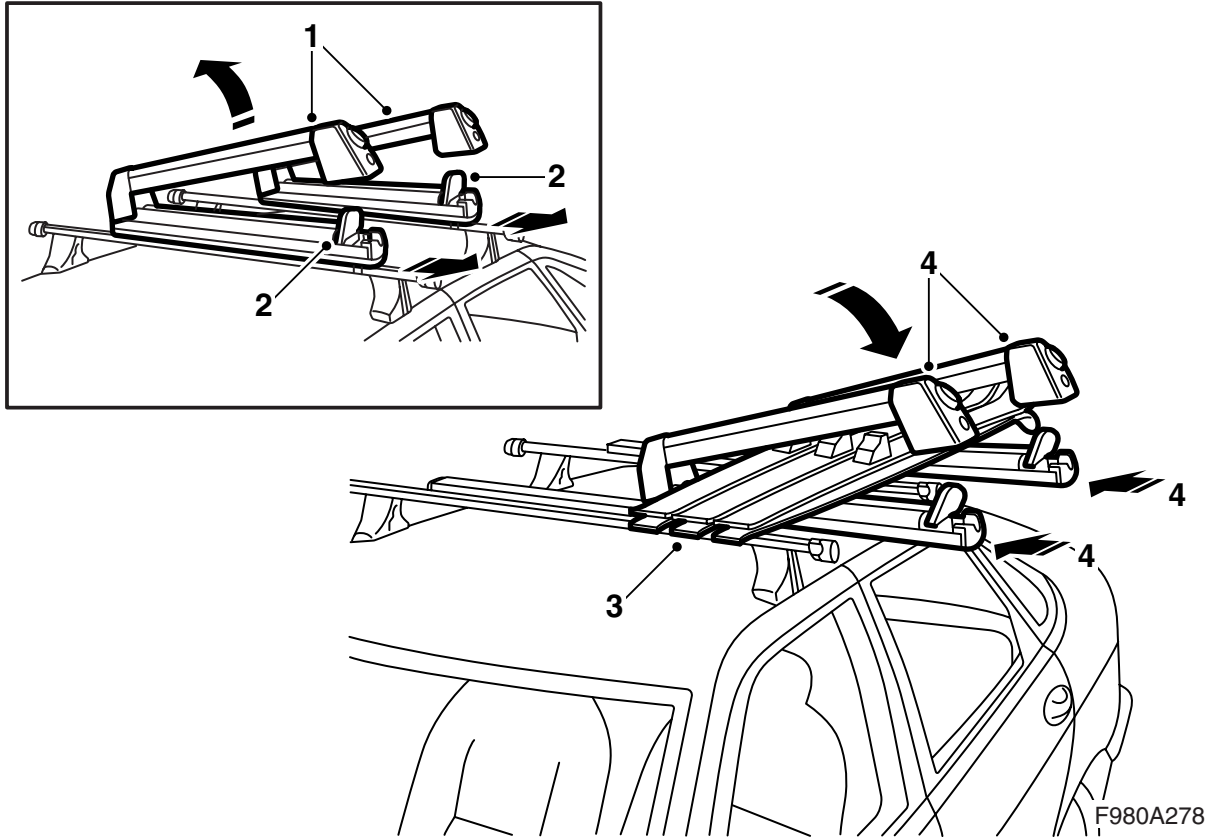
**체결토크: 4Nm (3lbf ft).**

- 7 데드록을 오른쪽으로 젖히고 스키/스노우 보드 캐리어를 빼낸다.
- 8 다른 나사에 와셔와 너트를 장착하고 너트를 조인다.

**체결토크: 4Nm (3lbf ft).**

- 9 스키/스노우 보드 캐리어를 밀어 넣고 데드록을 올린다. 닫고 잠근다.

본 설치설명서는 차량 안에 비치하도록 한다.



F980A278

### 취급 설명서

- 1 캐리어를 풀어서 개방한다.
- 2 테드록을 오른쪽으로 젖히고 스키/스노우 보드 캐리어를 빼낸다.
- 3 스키/스노우 보드를 캐리어에 위치시킨다.
- 4 스키/스노우 보드 캐리어를 밀어 넣고 테드록을 올린다. 닫고 잠근다.

본 설치설명서는 차량 안에 비치하도록 한다.