

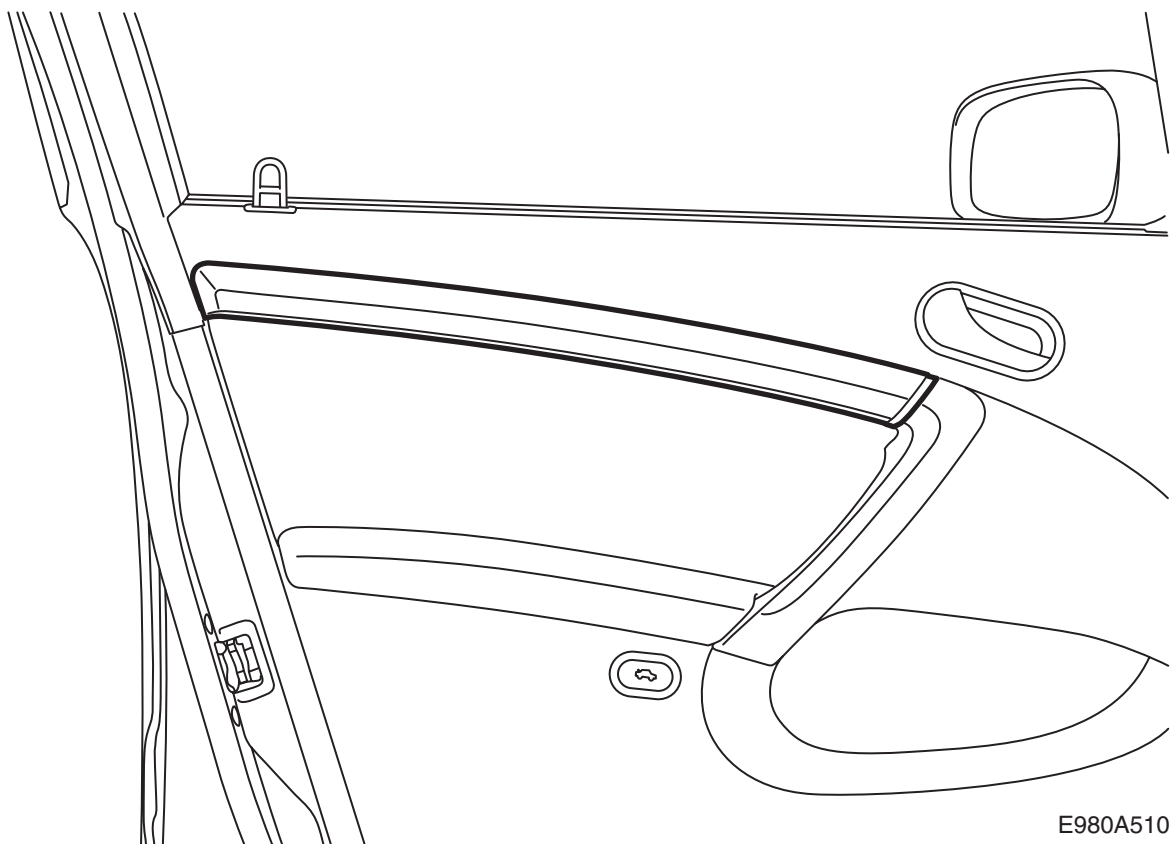


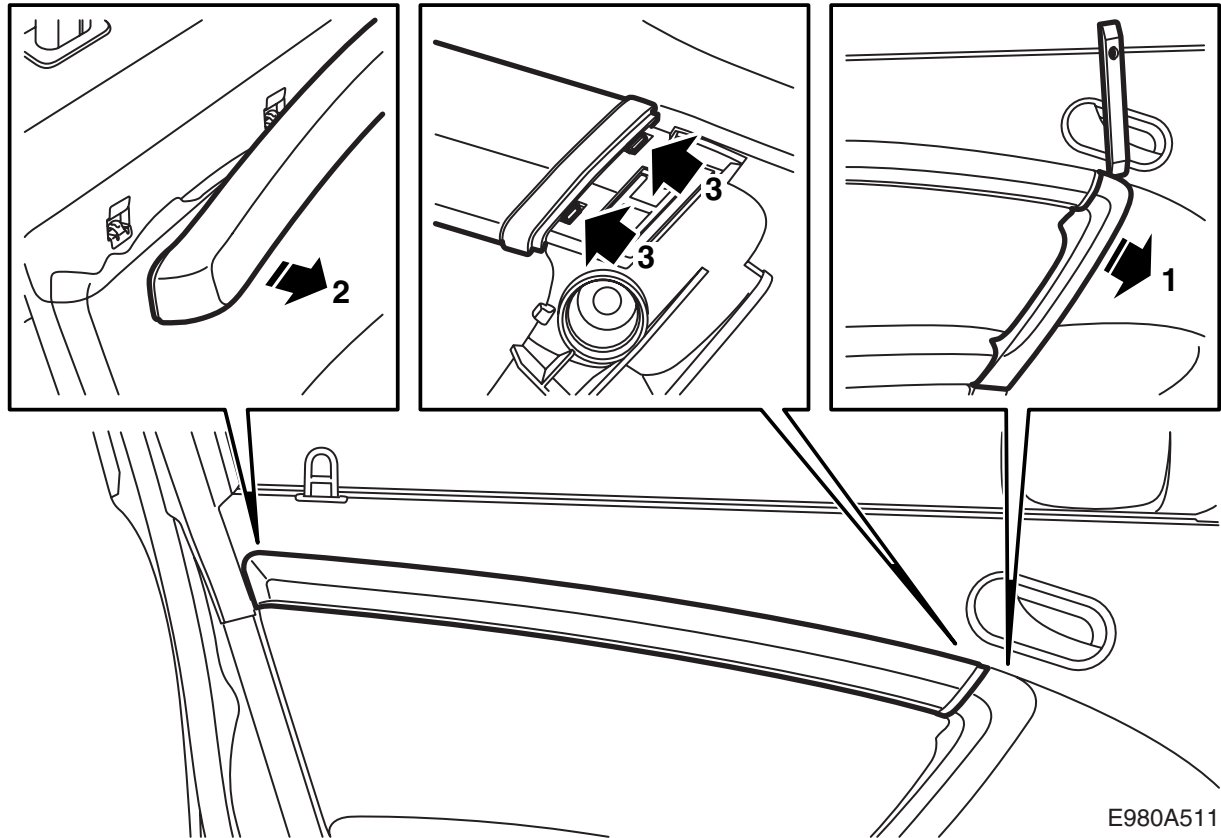
**MONTERINGSANVISNING · INSTALLATION INSTRUCTIONS  
MONTAGEANLEITUNG · INSTRUCTIONS DE MONTAGE**

**Saab 9-5 M06-**

폴딩, 도어 트림

Accessories Part No.	Group	Date	Instruction Part No.	Replaces
32 000 589	9:85-30	May 05	32 025 673	

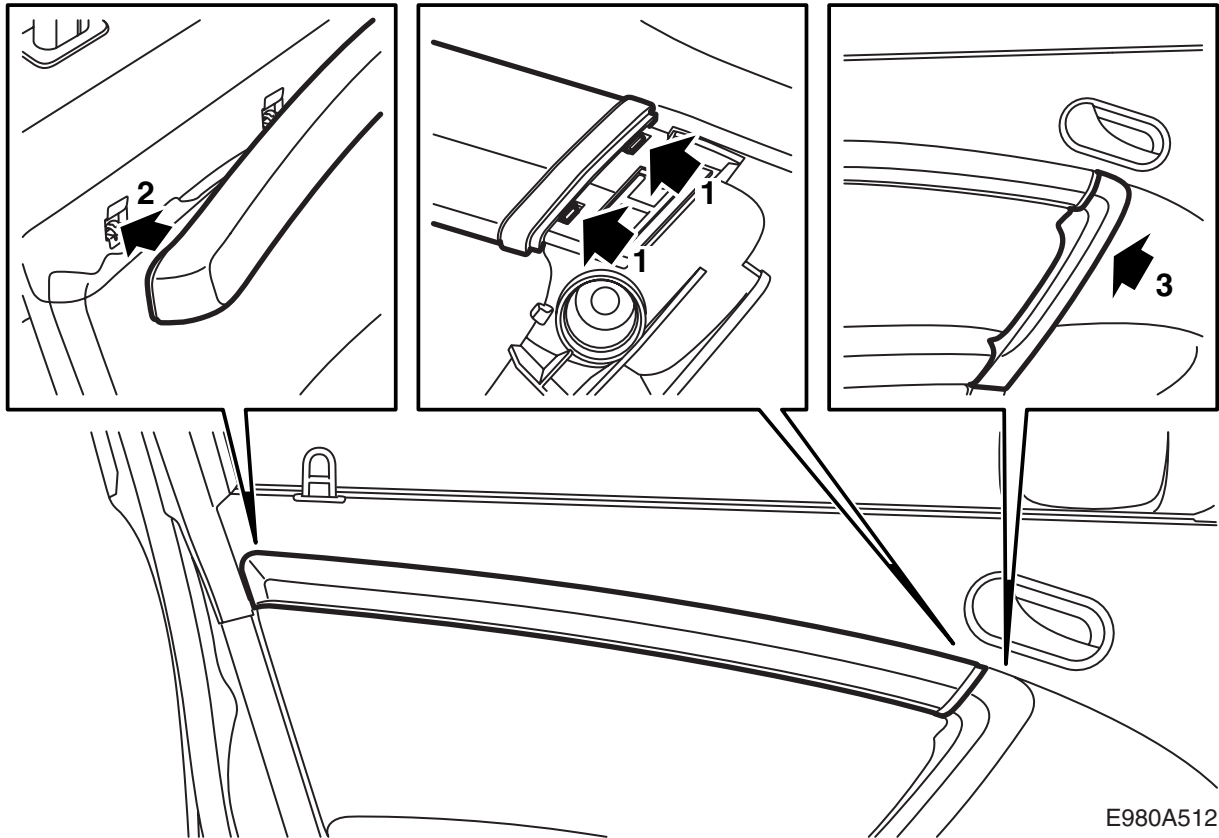




## 분리

### 주의

- 1 실내 장치에 손상을 입히지 않도록 탈착 공구 82 93 474를 사용한다.
- 2 몰딩을 분리할 때 주의를 기울여 플라스틱 편이 부러지지 않도록 한다.



E980A512

## 장착

### 참고

몰딩을 장착할 때 고정 클립이 도어쪽에서 올바른 위치에 오도록 한다(2).