

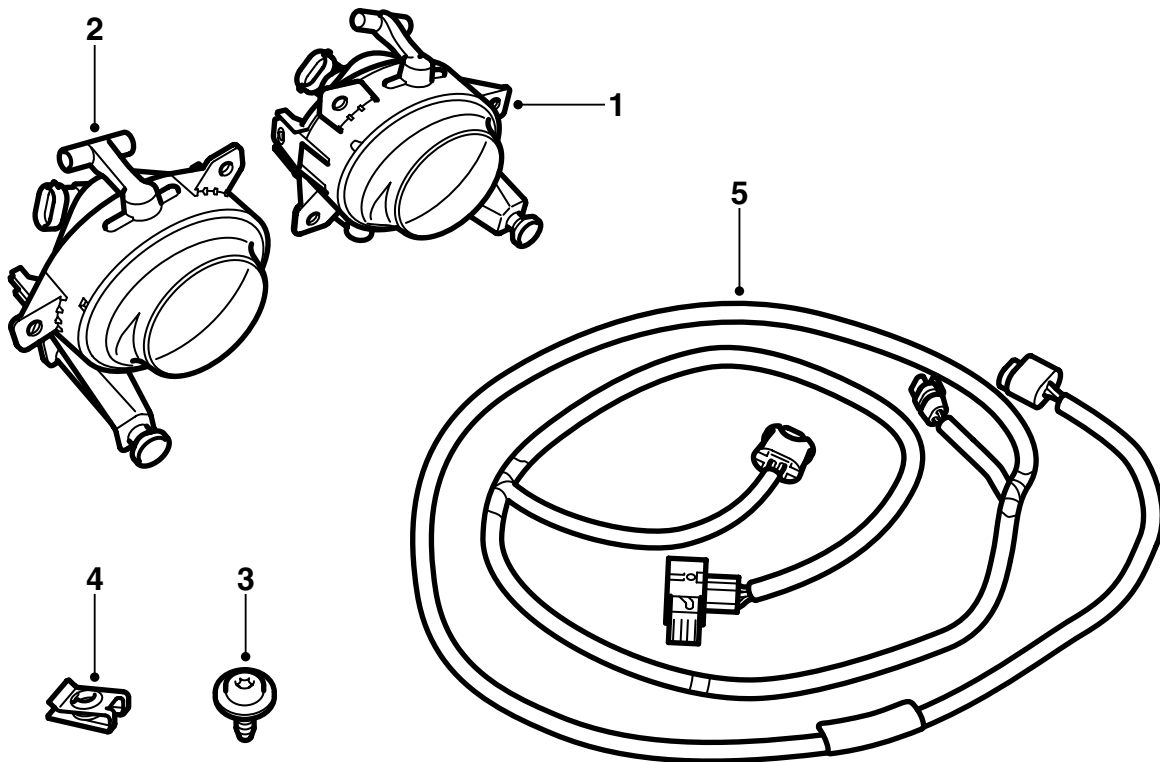


MONTERINGSANVISNING · INSTALLATION INSTRUCTIONS
MONTAGEANLEITUNG · INSTRUCTIONS DE MONTAGE

Saab 9-5 M06-

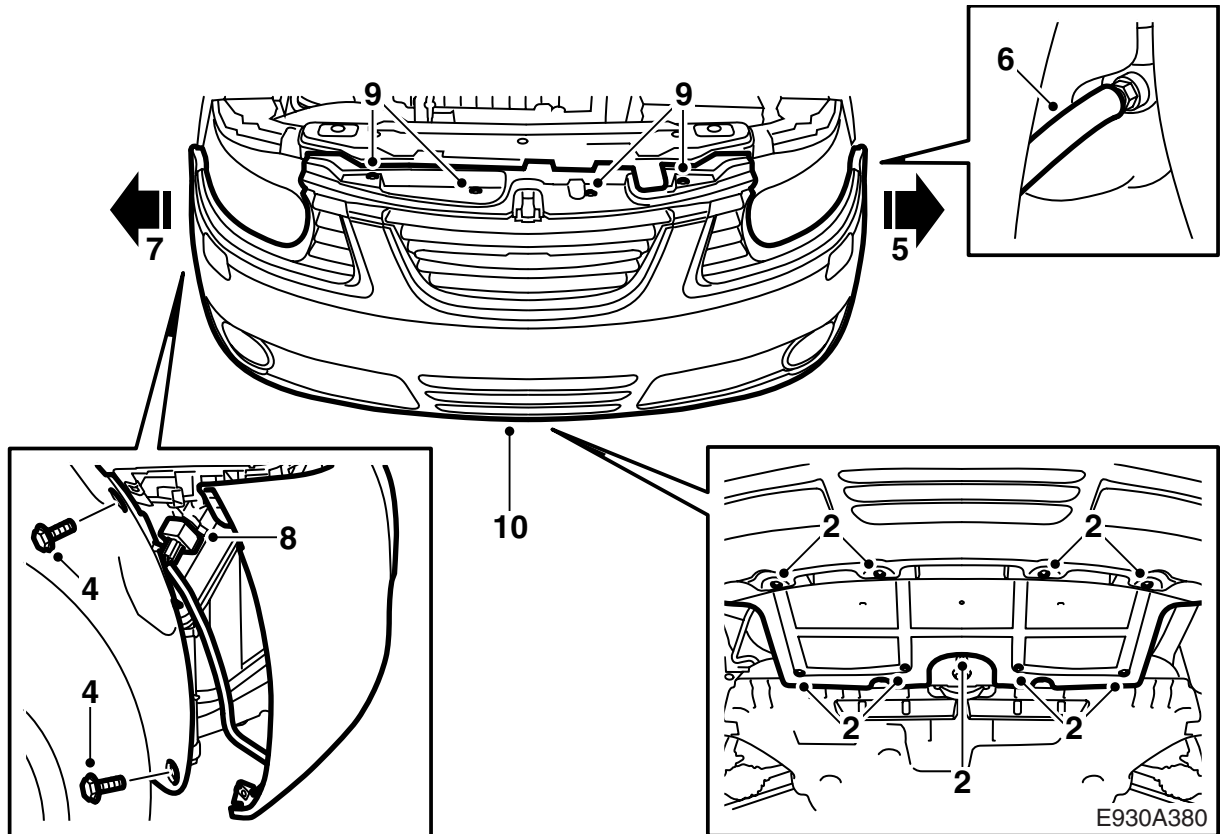
안개등

Accessories Part No.	Group	Date	Instruction Part No.	Replaces
32 025 631	9:35-06	Aug 05	32 025 632	

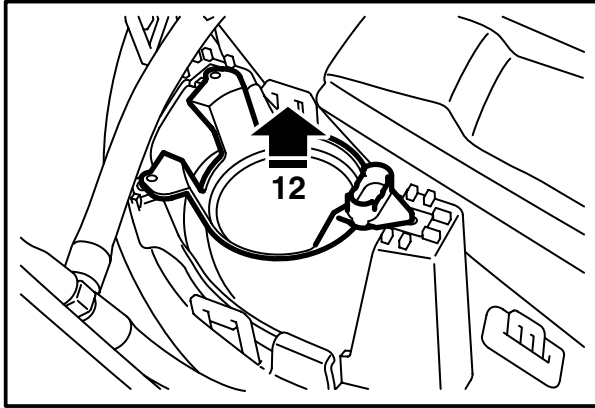
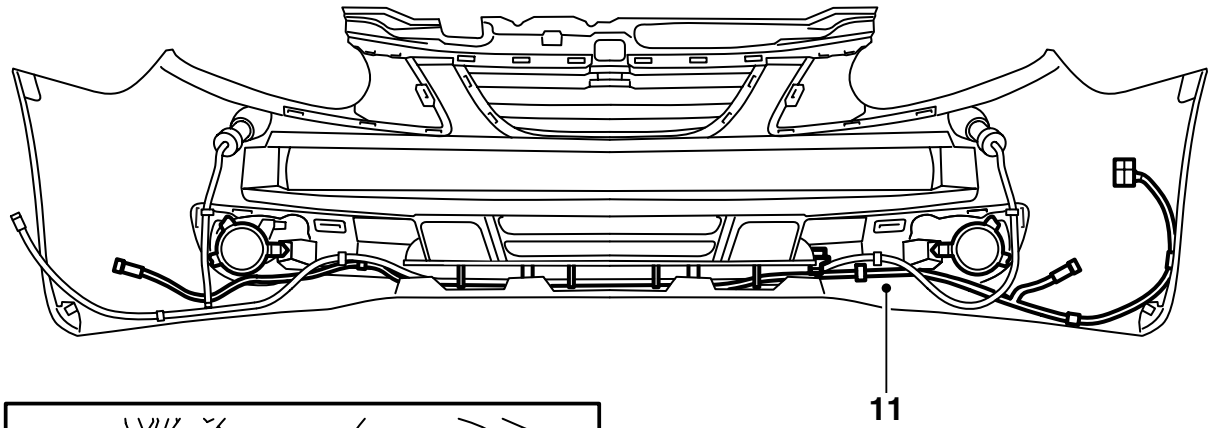


E930A379

- 1 안개등, 왼쪽
- 2 안개등, 오른쪽
- 3 볼트 (6개)
- 4 클립 너트 (6개)
- 5 배선 하니스

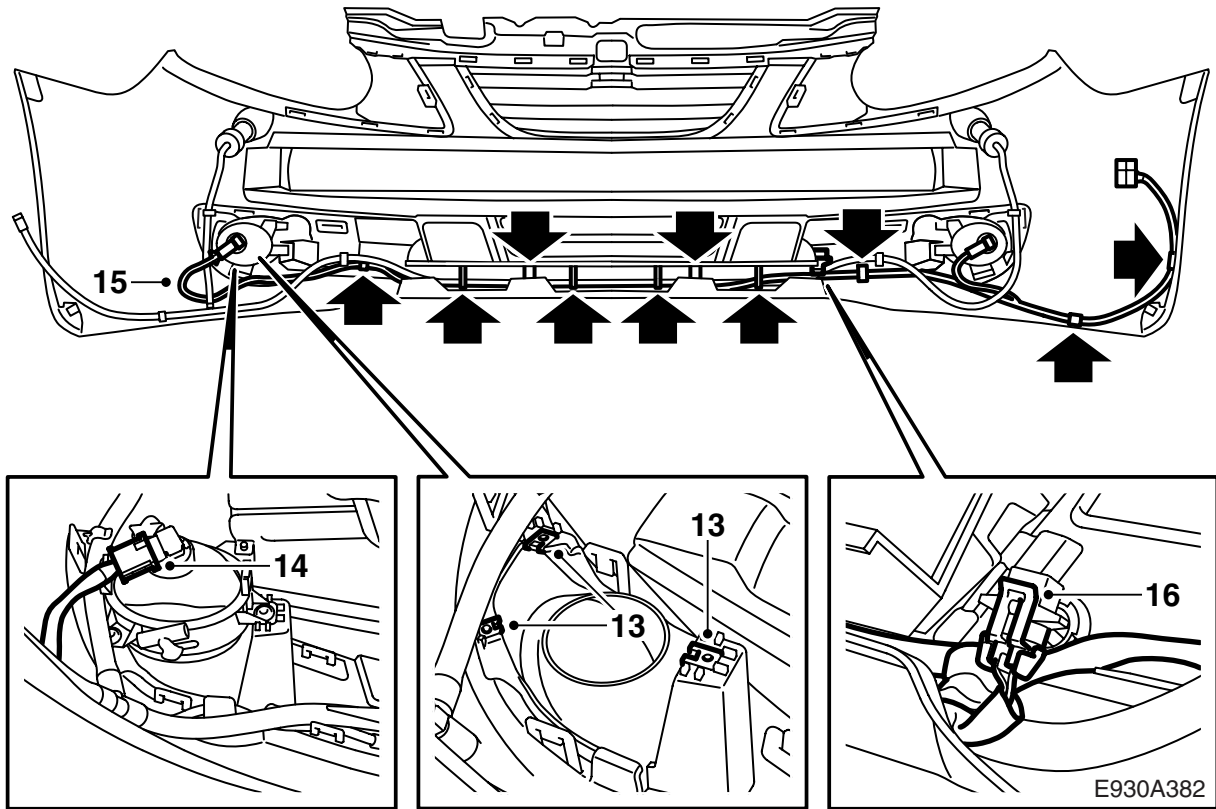


- 1 차량을 들어 올린다.
- 2 전면 스포일러 실드를 탈착한다.
- 3 작업에 적당한 높이로 차량을 내린다.
- 4 양쪽의 워그 라이너에서 범퍼 셸의 나사를 탈착한다.
- 5 좌측의 측면 브래킷에서 셸을 탈거하다. 소형 스크루드라이버를 사용하여 캐치를 분리한다.
- 6 **헤드 램프에 세척장치가 있는 차량:** 왼쪽의 측면 브래킷에서 셸을 탈거한다. 차량 아래 수집 용기를 받친다. 헤드 램프 세척장치 호스를 탈거한다. 와셔액 탱크의 연결부 구멍을 막는다.
- 7 우측의 측면 브래킷에서 셸을 탈거하다. 소형 스크루드라이버를 사용하여 캐치를 분리한다.
- 8 6핀 커넥터를 분리한다.
- 9 범퍼 셸의 상부 클립과 나사를 탈착한다.
- 10 조수의 도움을 빌어 범퍼 셸을 들어낸다.



- 11 외부 온도 센서 배선 하니스를 탈착한다.
12 안개등 커버를 제거한다.

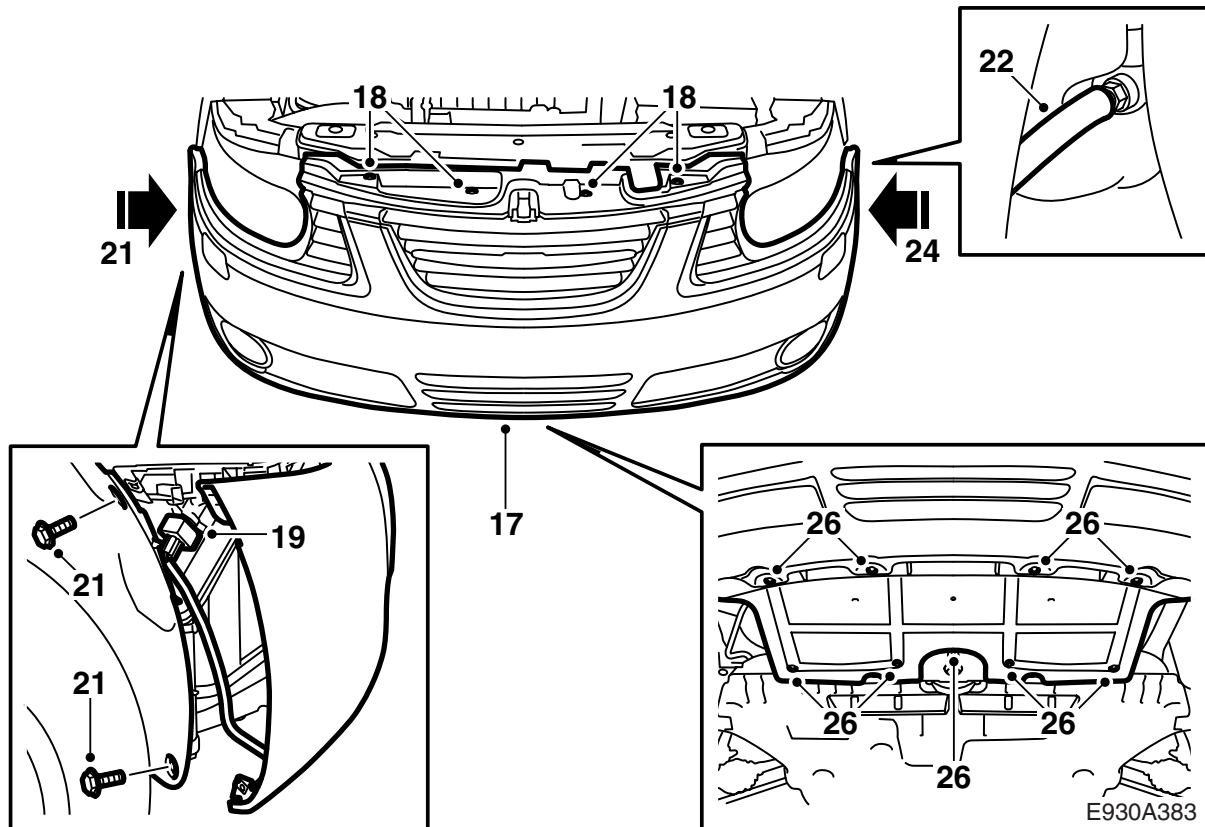
E930A381



- 13 범퍼 셸의 램프 마운팅에 나사용 클립 너트를 장착한다.
- 14 안개등을 장착한다.
- 15 좌측 안개등에서 시작하여 범퍼를 따라 키트의 배선 하니스를 위치시킨다.
- 16 안개등과 외부 온도 센서를 연결한다. 셸의 하단을 따라 기존 클립에 배선 하니스를 장착한다.

⚠ 경고

배선 하니스를 장착할 때는 탈착한 부품을 장착할 때 끼이거나 또는 다른 부품과 마찰이 발생하지 않도록 접촉되지 않게 고정해야 한다.



- 17 조수의 도움을 빌어 범퍼 셀을 들어 올린다. 셀이 브래킷에 고정되었는지 확인한다.
- 18 범퍼 셀의 상부 클립과 나사를 장착한다.
- 19 우측 휠 하우스에 6핀 커넥터를 연결한다. 기존 클립에 배선 하니스를 장착한다.

⚠ 경고

와이어링 하니스가 끼지 않도록 한다. 잘못 장착하면 와이어링 하니스가 손상될 수 있고 단락/화재의 위험이 있다.

- 20 셀을 뒤쪽으로 누르면서 브래킷에 고정되도록 누른다.
- 21 우측 휠 하우스에 wing 라이너의 나사를 장착한다.
- 22 **헤드 램프 세척장치가 장착된 차량** : 플러그를 탈착하고 호스의 콕커플링을 와셔액 용기에 연결한다.
- 23 셀을 뒤쪽으로 누르면서 브래킷에 고정되도록 누른다.
- 24 좌측에 wing 라이너의 나사를 장착한다.
- 25 차량을 들어 올린다.
- 26 전면 스포일러 실드를 장착한다.
- 27 차를 바닥에 내려놓는다.
- 28 안개등의 빔을 조정하여 눈부심을 방지하도록 한다.
- 29 기능 작동과 차단이 법규에 정해진대로 작동되는지 점검한다.