

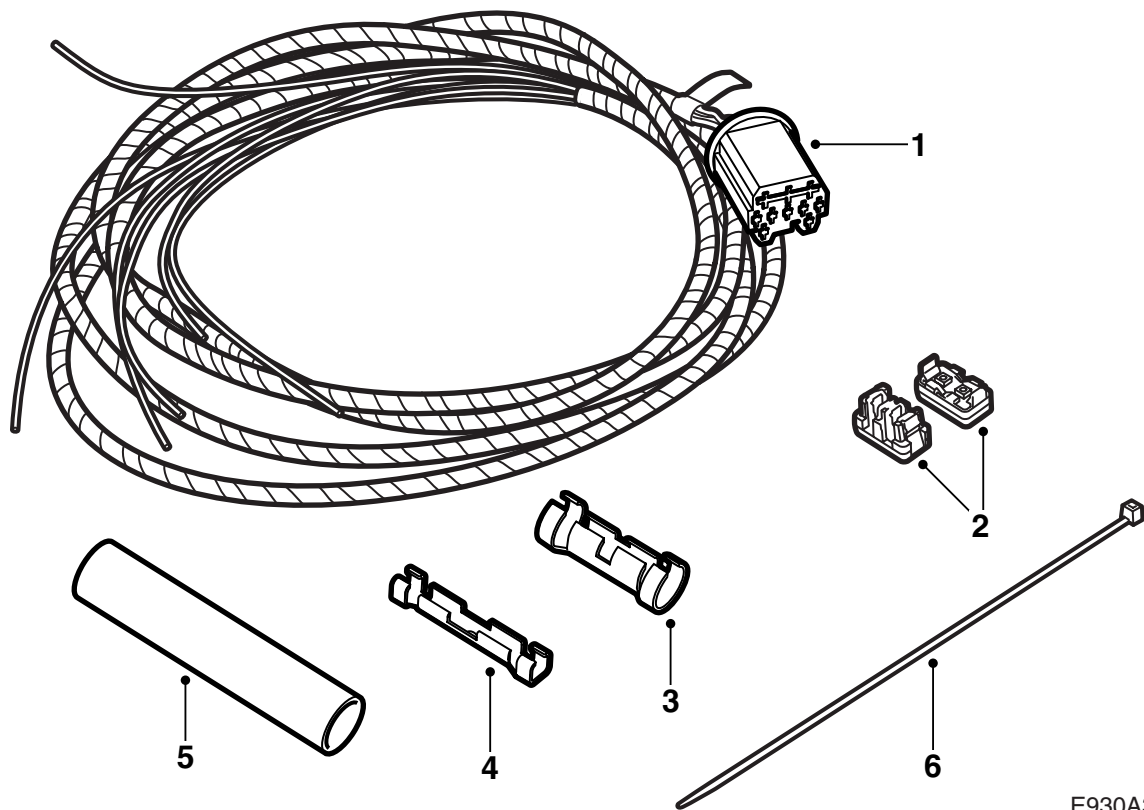


MONTERINGSANVISNING · INSTALLATION INSTRUCTIONS
MONTAGEANLEITUNG · INSTRUCTIONS DE MONTAGE

Saab 9-5 M05-

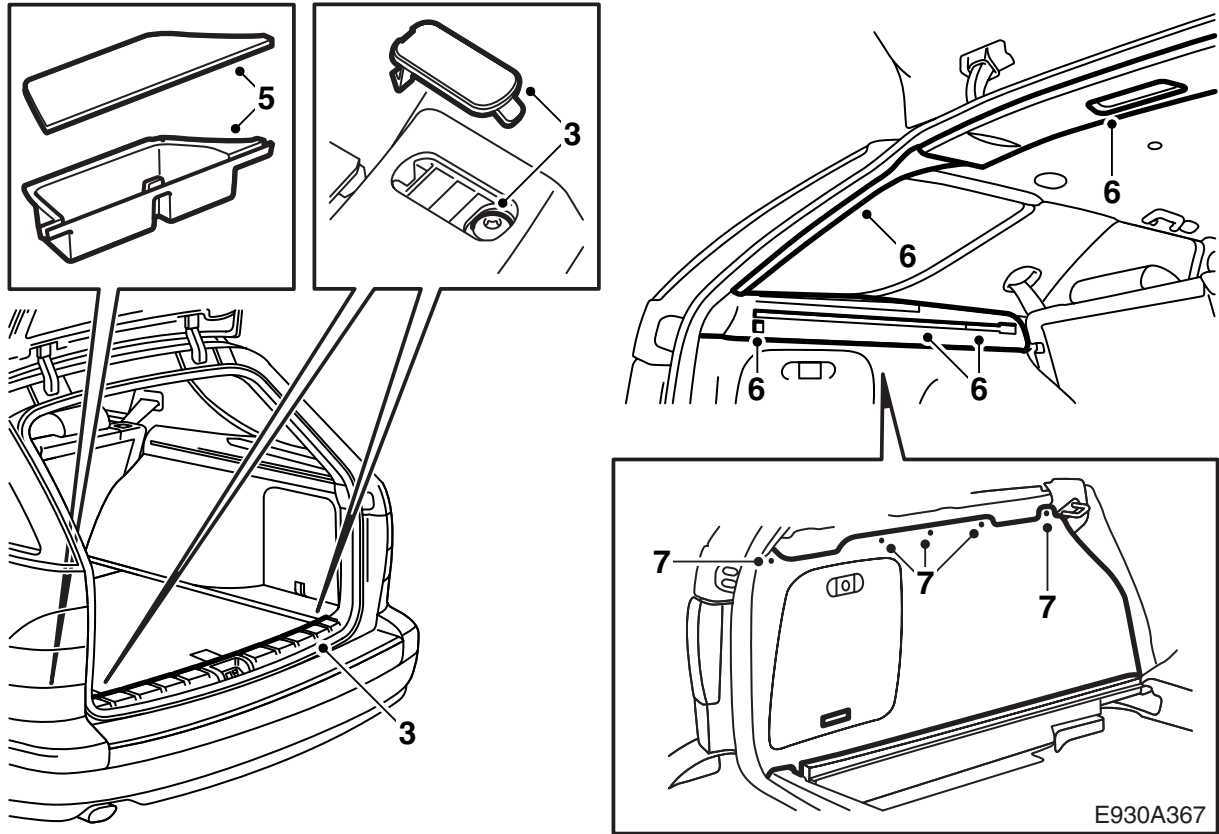
배선용 배선 하니스

Accessories Part No.	Group	Date	Instruction Part No.	Replaces
32 025 635	9:37-05	May 05	32 025 628	--

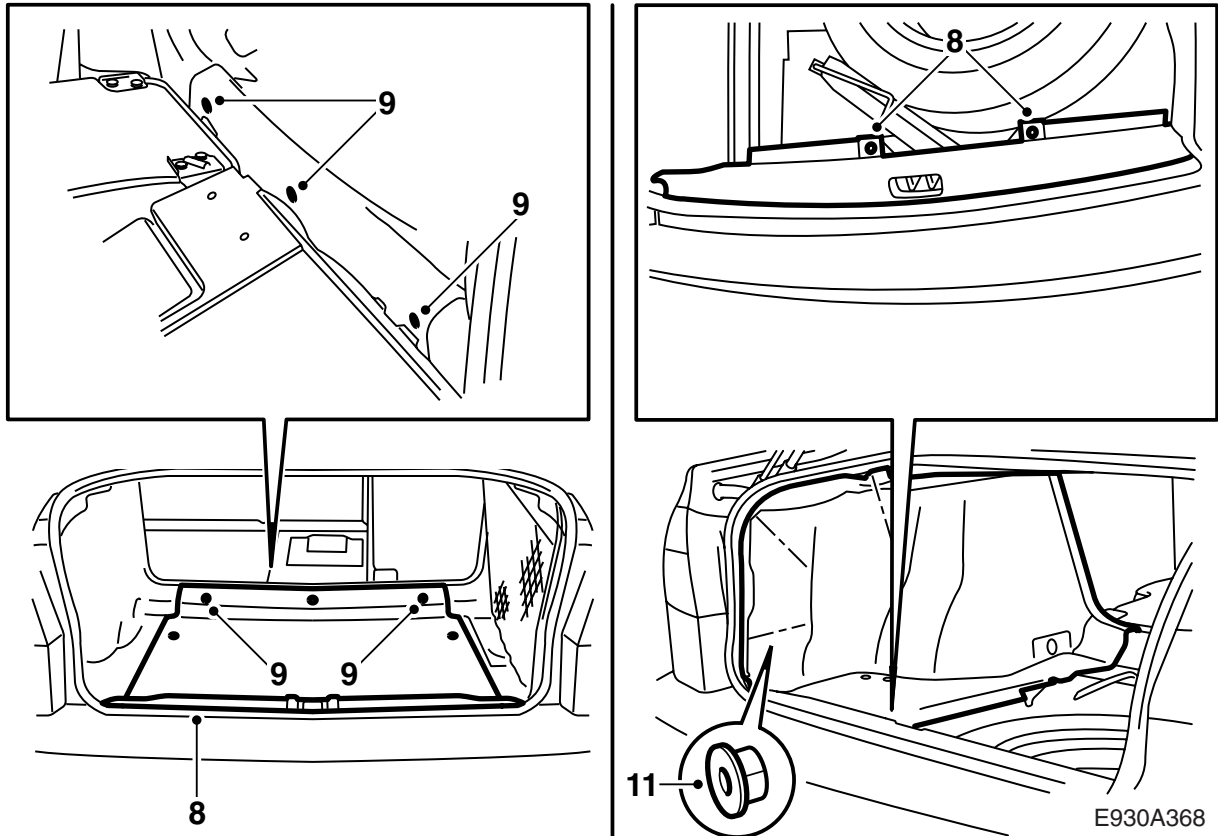


E930A366

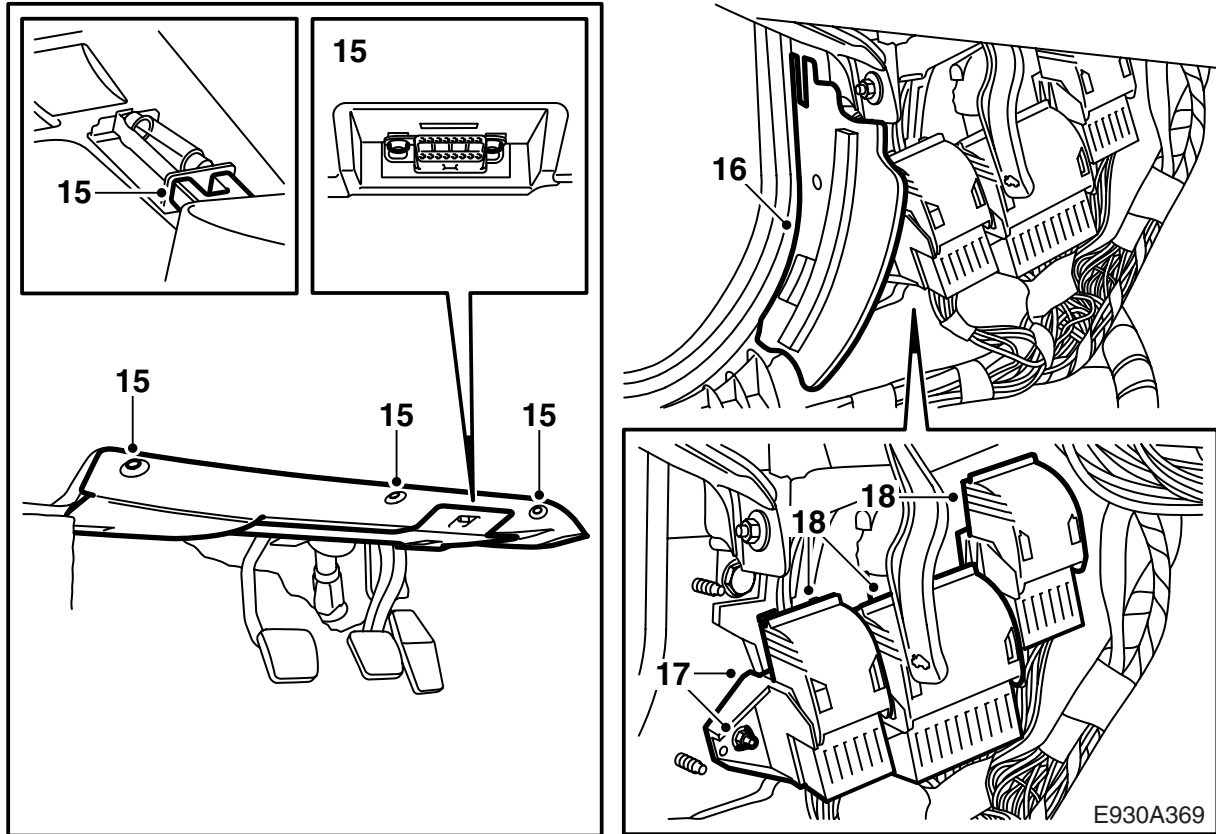
- 1 배선 하니스
- 2 케이블 고정 (7개)
- 3 4mm크림프 슬리브
- 4 2.5mm크림프 슬리브
- 5 크림프 호스
- 6 케이블 끈 (14개)



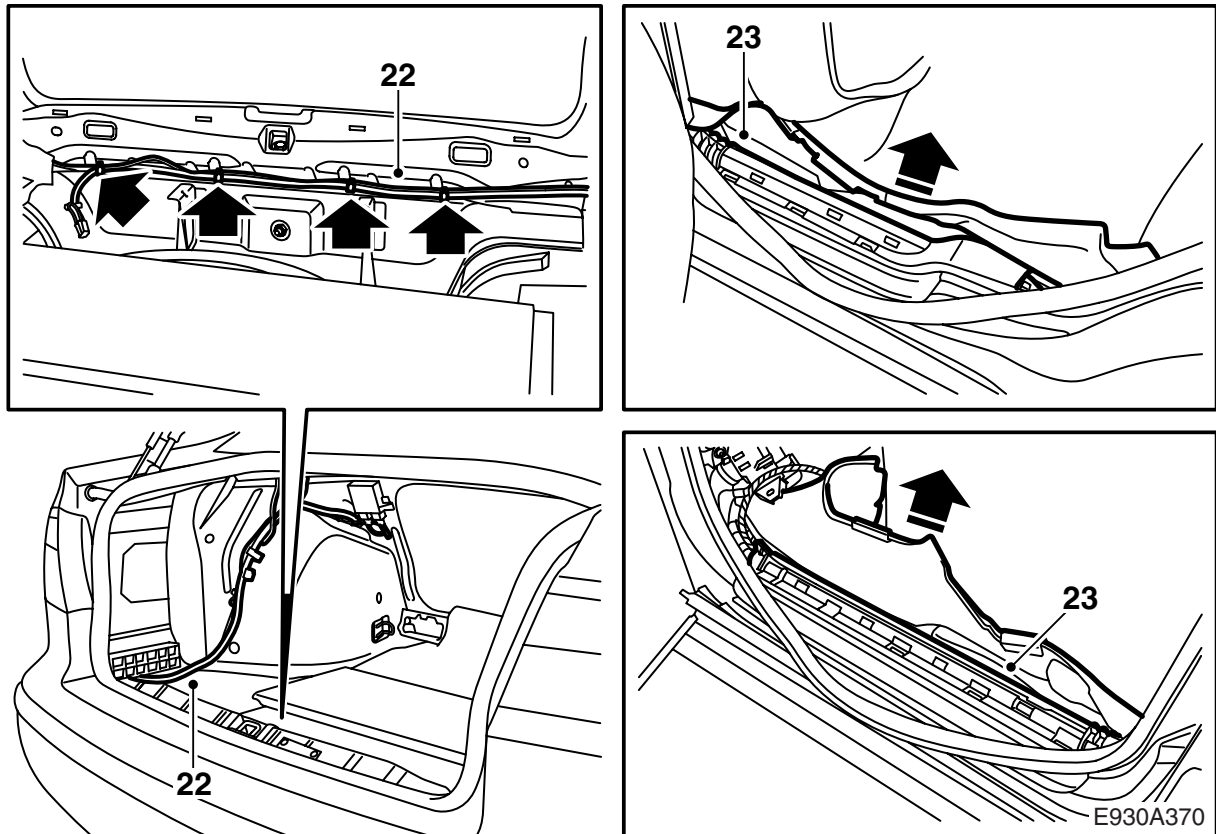
- 1 배터리의 음극 연결을 분리한다.
- 2 **5D**: 화물 가리개를 들어낸다.
- 3 **5D**: 문턱 보호판을 탈착한다.
- 4 **5D**: 뒷좌석의 왼쪽 등받이를 펴고 좌측 리어 도어와 등받이 사이 커버를 제거한다.
- 5 **5D**: 바닥에 있는 왼쪽 보관 박스를 탈착한다.
- 6 **5D**: 리어커버의 왼쪽을 분리하고 왼쪽 D필러 트림을 탈착한 후 화물 가리개용 왼쪽 지지대를 제거한다 (3개의 나사).
- 7 **5D**: 좌측면 트림의 상부에서 나사를 제거한 후 좌측면 트림을 들어낸다.



- 8 **4D:** 트렁크 스커프 플레이트를 탈착한다.
- 9 **4D:** 바닥 패널을 탈착한다.
- 10 **4D:** 왼쪽 등받이를 접고 스피커 그릴용 나사를 탈착한다.
- 11 **4D:** 트렁크에서 왼쪽 측면 트림을 제거한다.



- 12 왼쪽 리어 도어용 문턱 보호판을 탈착하고 트림을 벗겨 꺼낸다.
- 13 왼쪽 B필러의 푸트 옆에서 트림을 벗겨낸다.
- 14 왼쪽 프런트 도어용 문턱 보호판을 탈착하고 트림을 벗겨 낸다.
- 15 하부 패널 커버를 탈착하고 A필러용 매트를 벗겨 놓는다.
- 16 커넥터의 플레이트 커버를 탈착한다.
- 17 벽에서 흰색, 녹색 그리고 파란색 커넥터와 함께 커넥터 브래킷을 제거한다.
- 18 세개의 커넥터 모두 분리한다.
- 19 잘 보이도록中间的 80핀 커넥터 옆 배선 하니스의 케이블 끈과 테이프를 잘라낸다.

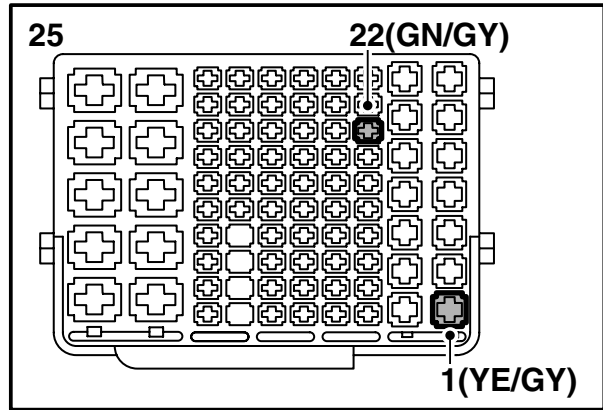
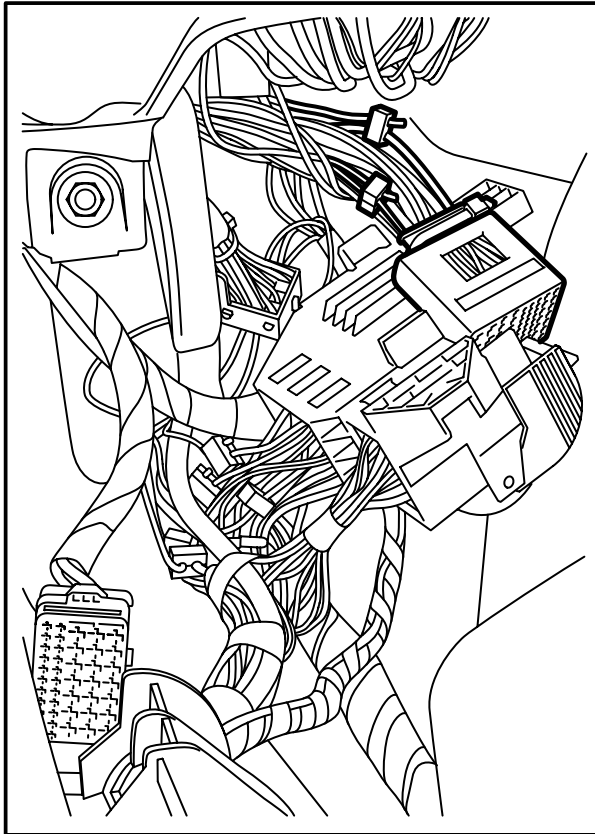


- 20 스페어휠의 보관장소에 있는 상부 우측 마운팅 지지대에 설치 키트의 배선 하니스 커넥터를 장착한다.
- 21 장착 키트의 배선 하니스를 차량의 왼쪽 기존 배선 하니스를 따라 왼쪽 A필러의 커넥터까지 배치시킨다. 케이블 번호 3과 함께 RD/WH 케이블을 왼쪽 후미 조명 클러스터까지 배치한다.

⚠ 경고

배선 하니스를 장착할 때는 탈착한 부품을 장착할 때 끼이거나 또는 다른 부품과 마찰이 발생하지 않도록 접촉되지 않게 고정해야 한다.

- 22 리어 도어의 케이블 채널에 이를 때까지 차량의 기존 배선 하니스용 마운팅에 배선 하니스를 케이블 끈으로 고정한다. 리어 도어의 도어 스위치를 검사하고 연결 케이블이 다른 부품에 접촉되지 않는지 검사한다.
- 23 문턱의 케이블 채널을 열고 채널에 장착 키트의 배선 하니스를 커넥터 브래킷까지 배치한다. B필러의 공기관 아래로 배선 하니스를 배선한다. 채널을 닫는다.
- M05 연식은 항목 24로 간다.
- M06- 연식은 항목 34로 간다.



E930A371

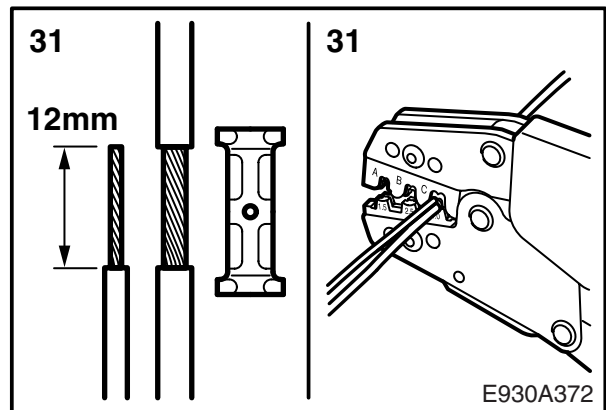
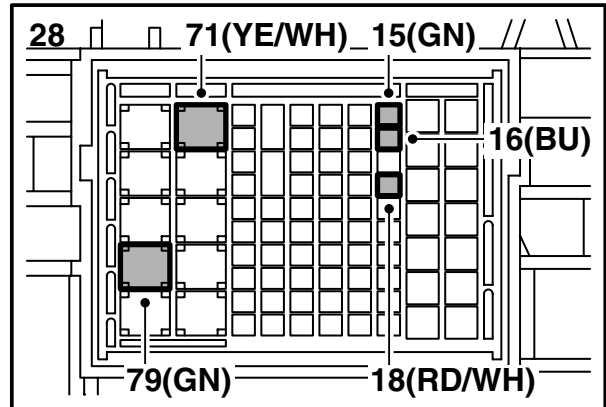
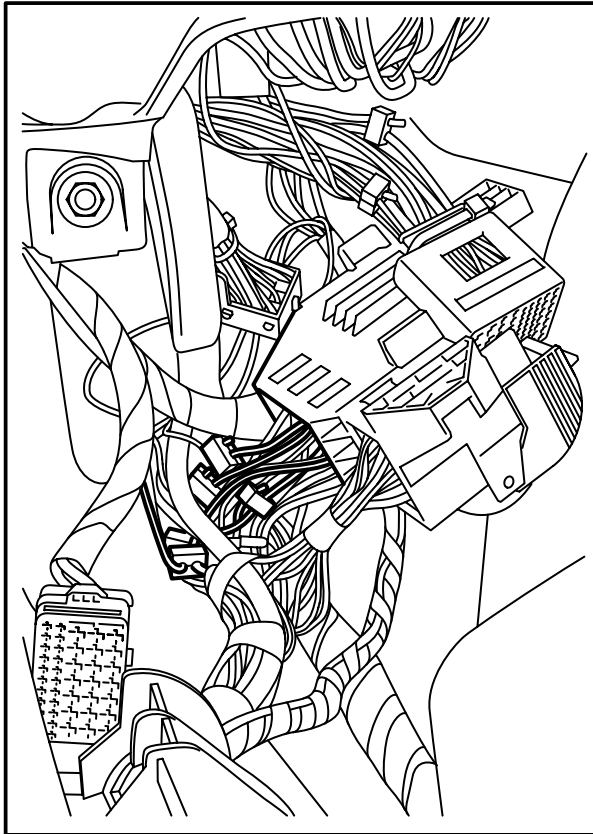
24 **M05:** 크립프 커넥터를 사용하여 다음 케이블을 슬리브 커넥터(커넥터의 아래 부분)의 배선 하니스에 다음과 같이 접합한다:

장착 키트의 케이블 번호	위치 H80-1	차량의 케이블 색상
1	1	YE/GY (노랑 / 회색)
22	22	GN/GY(녹색 / 회색)

25 **M05:** 위치 2로 가는 RD(빨간색) 케이블을 될 수 있는대로 커넥터에 가깝게 잘라낸 후 크립프 호스를 끼운다.

26 **M05:** 소형 크립프 슬리브를 사용하여 장착 키트 케이블 표시 2로 케이블을 접합한다. 노란색 크립프 플라이어를 사용한다.

27 **M05:** 크립프 호스를 씌운후 열기총으로 조심스럽게 열을 가한다.



28 **M05:** 크립프 커넥터를 사용하여 다음 케이블을 핀 커넥터(커넥터의 아래 부분)의 배선 하니스에 다음과 같이 접합한다:

장착 키트의 케이블 번호	위치 H80-1	차량의 케이블 색상
15	15	GN (녹색)
16	16	BU (하늘색)
18	18	RD/WH (빨간색/흰색)
71	71	YE/WH (노란색/흰색)
79	79	GN (녹색)

29 **M05:** 접합 슬리브 뒤 위치 18에서 RD/WH (빨간색/흰색) 케이블을 잘라내고 (차량의 기존 배선 하니스) 테이프로 케이블 끝을 절연한다.

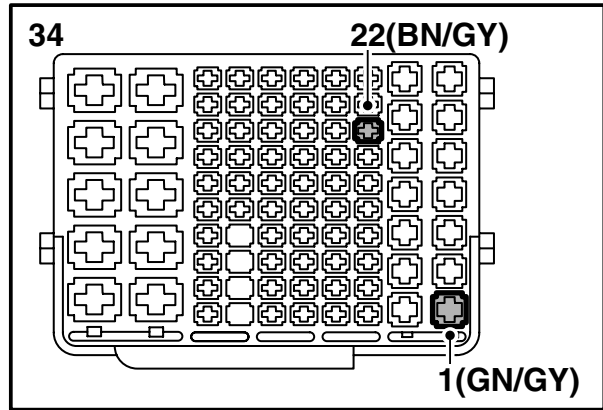
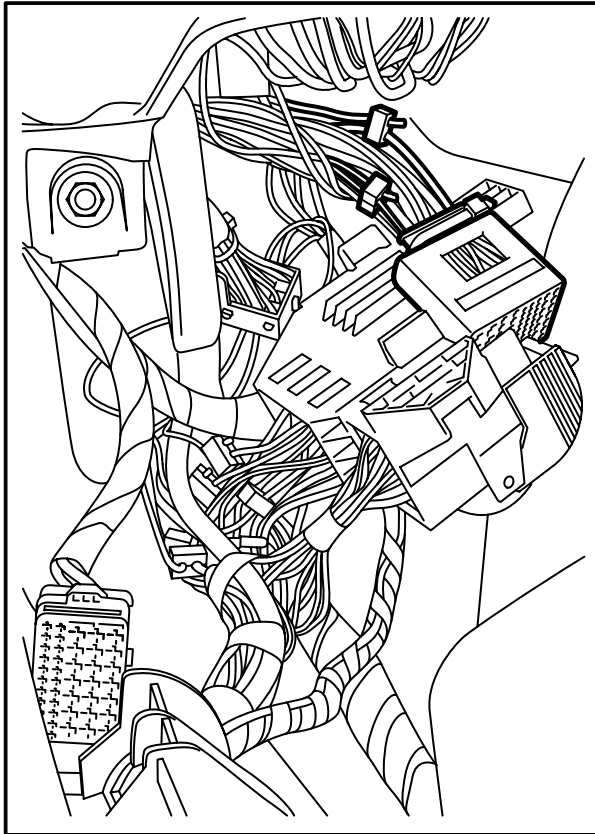
30 **M05:** 위치 73으로 연결된 VT (보라색) 케이블 (해당 차량의 기존 배선 하니스)을 잘라내지 않고 대형 크립프 슬리브의 크립프 부분에 알맞도록 피복을 벗긴다 (12mm).

31 **M05:** 73 표시된 장착 키트의 케이블 끝에서 12mm 정도 피복을 벗긴 후 보라색 케이블과 함께 그 케이블을 슬리브에 놓는다. 노란색 크립프 플라이어로 슬리브를 수축시킨다.

32 **M05:** 크립프를 테이프로 절연시키고 배선 하니스에 테이프로 고정한다.

33 **M05:** 적합한 방법으로 배선 하니스를 서로 테이프로 감은 후 커넥터를 쫓은 후 커넥터 브래킷을 고정한다.

항목 44를 계속한다.

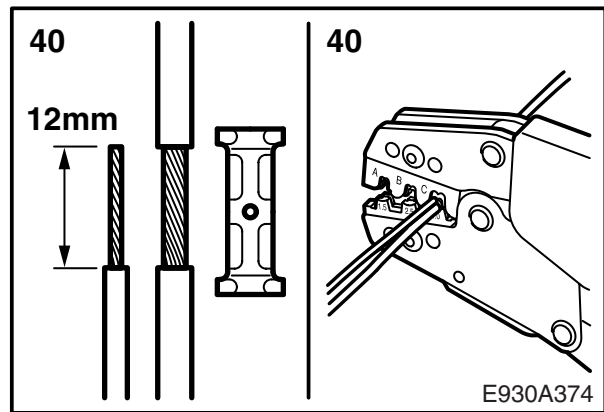
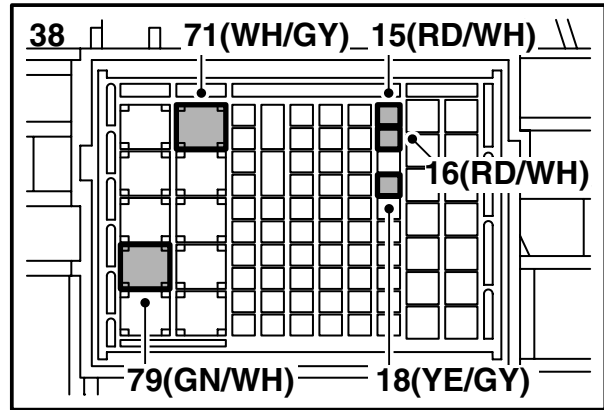
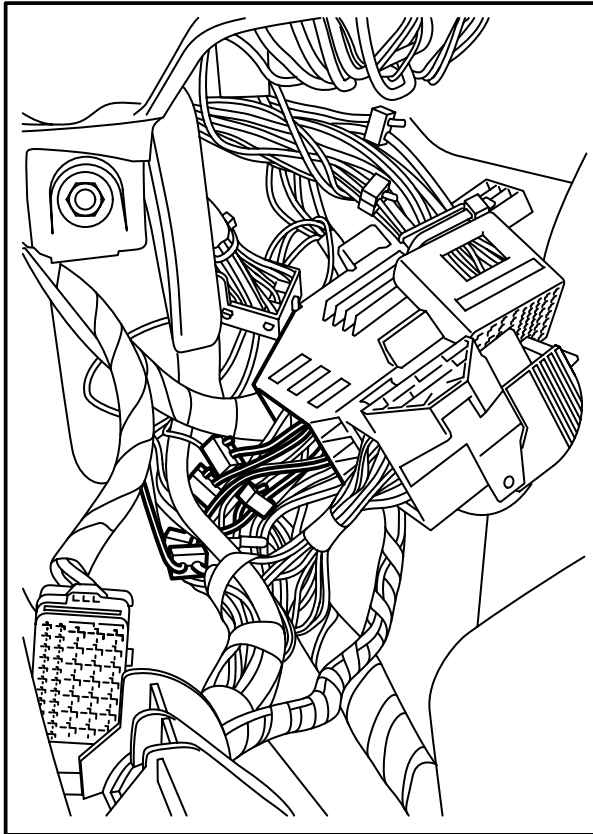


E930A373

34 **M06-** : 크림프 커넥터를 사용하여 다음 케이블을 핀 커넥터(커넥터의 상부 부분)의 슬리브 커넥터에 다음과 같이 접합한다:

장착 키트의 케이블 번호	위치 H80-1	차량의 케이블 색상
1	1	GN/GY(녹색 / 회색)
22	22	BN/GY (갈색 / 회색)

- 35 **M06-**: 위치 2로 가는 RD/VT(빨간색/보라색) 케이블을 될 수 있는대로 커넥터에 가깝게 잘라낸 후 크림프 호스를 끼운다.
- 36 **M06-**: 소형 크림프 슬리브를 사용하여 장착 키트 케이블 표시 2로 케이블을 접합한다. 노란색 크림프 플라이어를 사용한다.
- 37 **M06-**: 크림프 호스를 씌운후 열기총으로 조심스럽게 열을 가한다.



38 **M06-**: 크립프 커넥터를 사용하여 다음 케이블을 핀 커넥터(커넥터의 아래 부분)의 핀 커넥터에 다음과 같이 접합한다:

장착 키트의 케이블 번호	위치 H80-1	차량의 케이블 색상
15	15	RD/WH (빨간색 / 흰색)
16	16	RD/WH (빨간색 / 흰색)
18	18	YE/GY (노랑 / 회색)
71	71	WH/GY (흰색 / 회색)
79	79	GN/WH (녹색 / 흰색)

39 **M06-**: 접합 슬리브 뒤 위치 18에 YE/GY (노란색/회색) 케이블을 잘라내고 (차량의 기존 배선 하니스) 테이프로 케이블 끝을 절연한다.

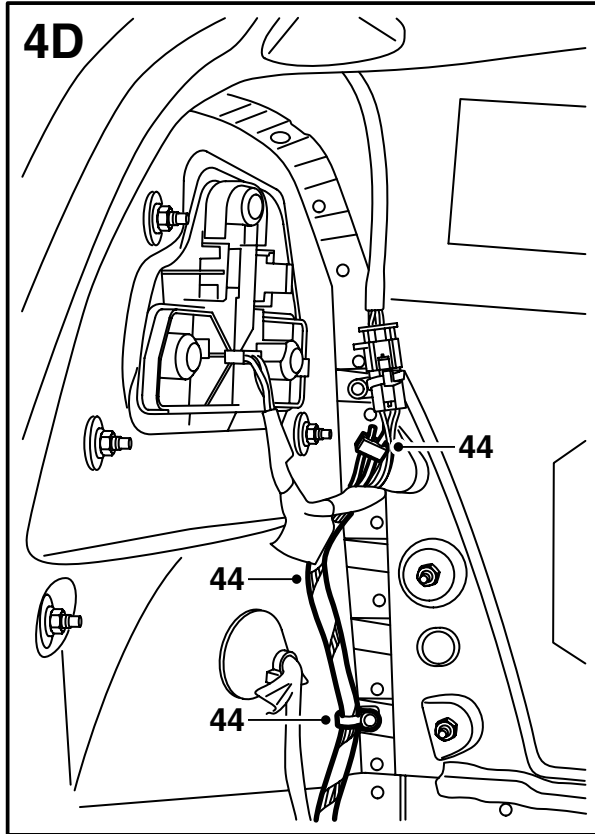
40 **M06-**: 위치 73으로 연결된 BN (갈색) 케이블 (해당 차량의 기존 배선 하니스)을 잘라내지 않고 대형 크립프 슬리브의 크립프 부분에 알맞도록 피복을 벗긴다 (12mm).

41 **M06-**: 73표시된 장착 키트의 케이블 끝에서 12mm 정도 피복을 벗긴 후 이 케이블을 갈색 케이블과 함께 슬리브에 놓는다. 노란색 크립프 플라이어로 슬리브를 수축시킨다.

42 **M06-**: 크립프를 테이프로 절연시키고 배선 하니스에 테이프로 고정한다.

43 **M06-**: 적합한 방법으로 배선 하니스를 서로 테이프로 감은 후 커넥터를 쫓은 후 커넥터 브래킷을 고정한다.

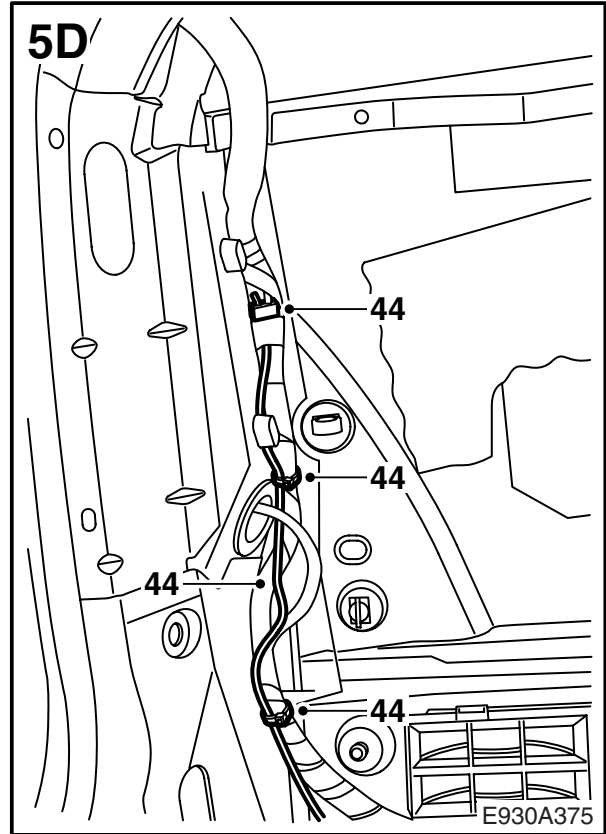
항목 45를 계속한다.



44 M05:

4D: 장착 키트의 RD/WH (빨간색/흰색) 케이블 (3)을 조명 클러스터 옆의 회색 커넥터 배선 하니스에 있는 RD/WH (빨간색/흰색) 케이블에 연결한다. 두어개의 케이블 끈을 사용하여 케이블을 고정한다.

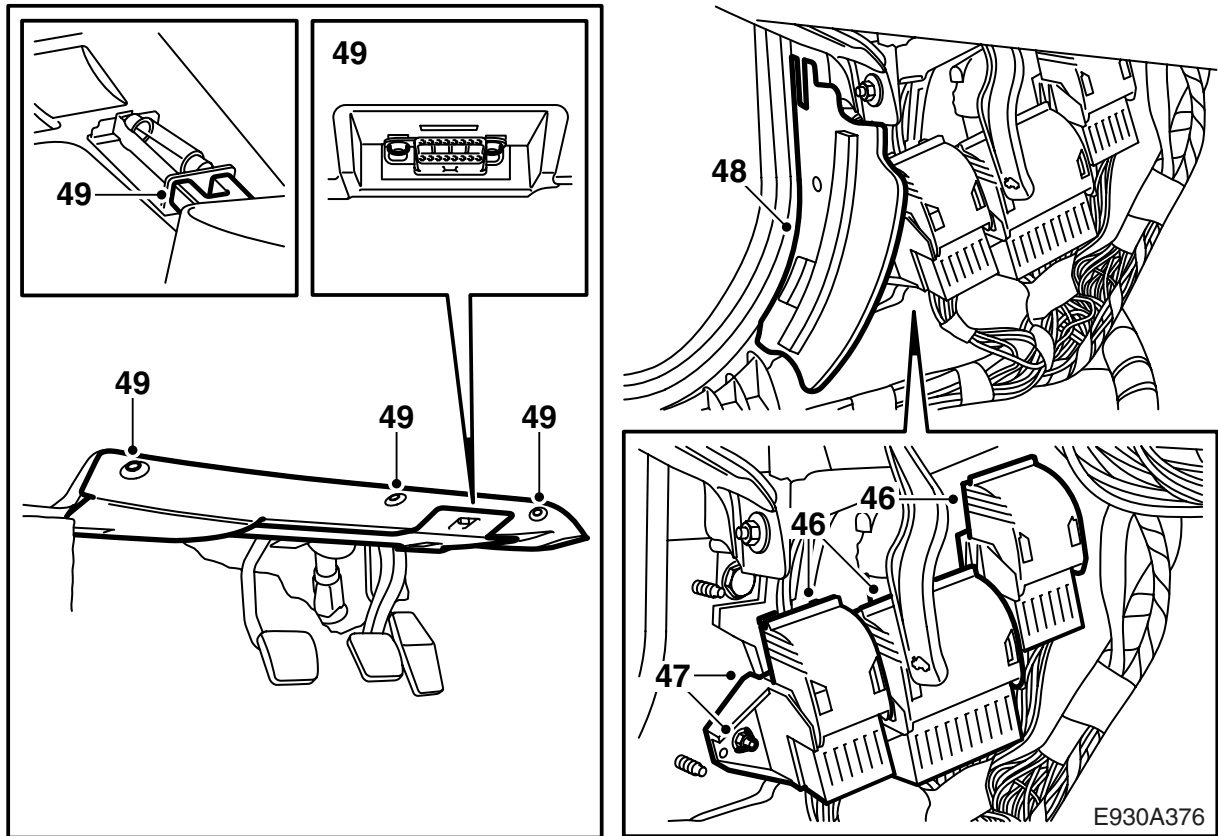
5D: 장착 키트의 RD/WH (빨간색/흰색) 케이블 (3)을 루프를 향해 조명 클러스터를 지나는 배선 하니스에 있는 RD/WH (빨간색/흰색) 케이블에 연결한다. 덜컹거리는 것을 방지하기 위해 커넥터 둘레에 테이프를 감는다. 두어개의 케이블 끈을 사용하여 케이블을 고정한다.



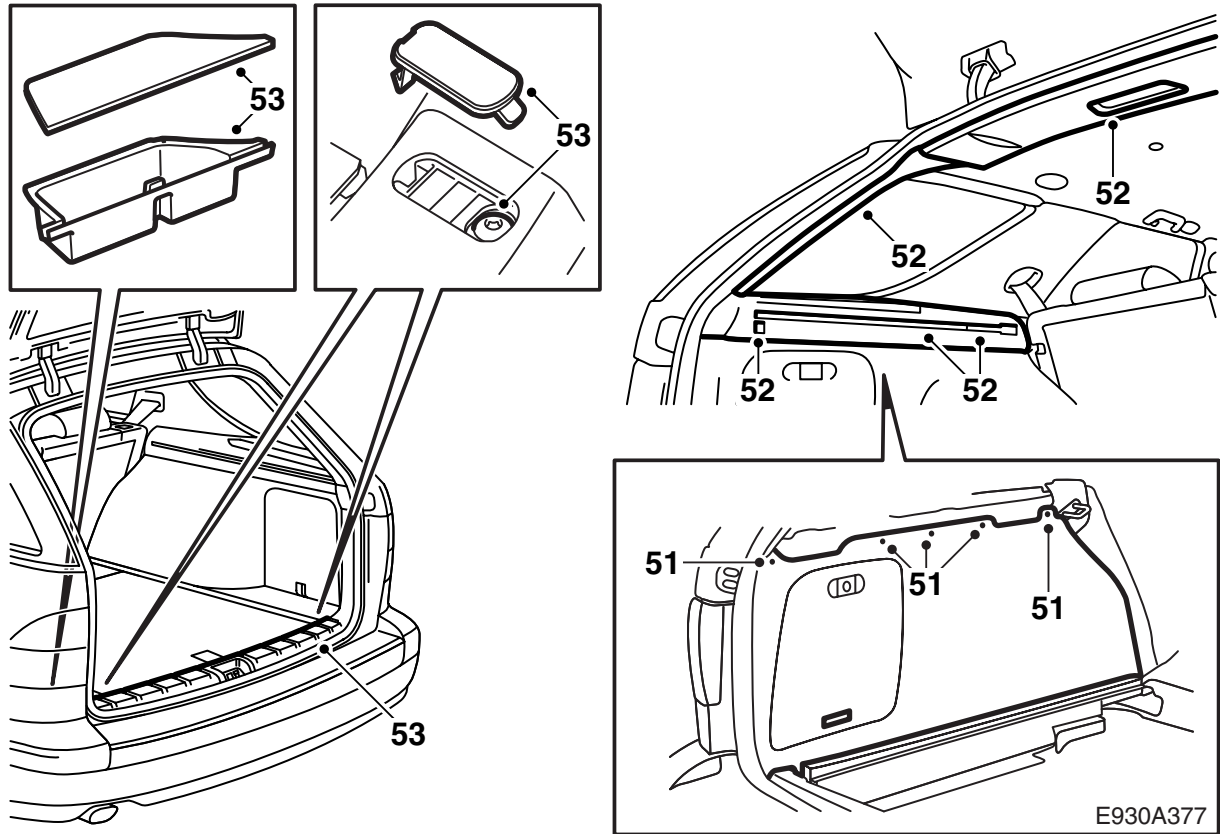
45 M06-

4D: 장착 키트의 RD/WH (빨간색/흰색) 케이블 (3)을 조명 클러스터 옆의 회색 커넥터 배선 하니스에 있는 YE/GY (노란색/회색) 케이블에 연결한다. 두어개의 케이블 끈을 사용하여 케이블을 고정한다.

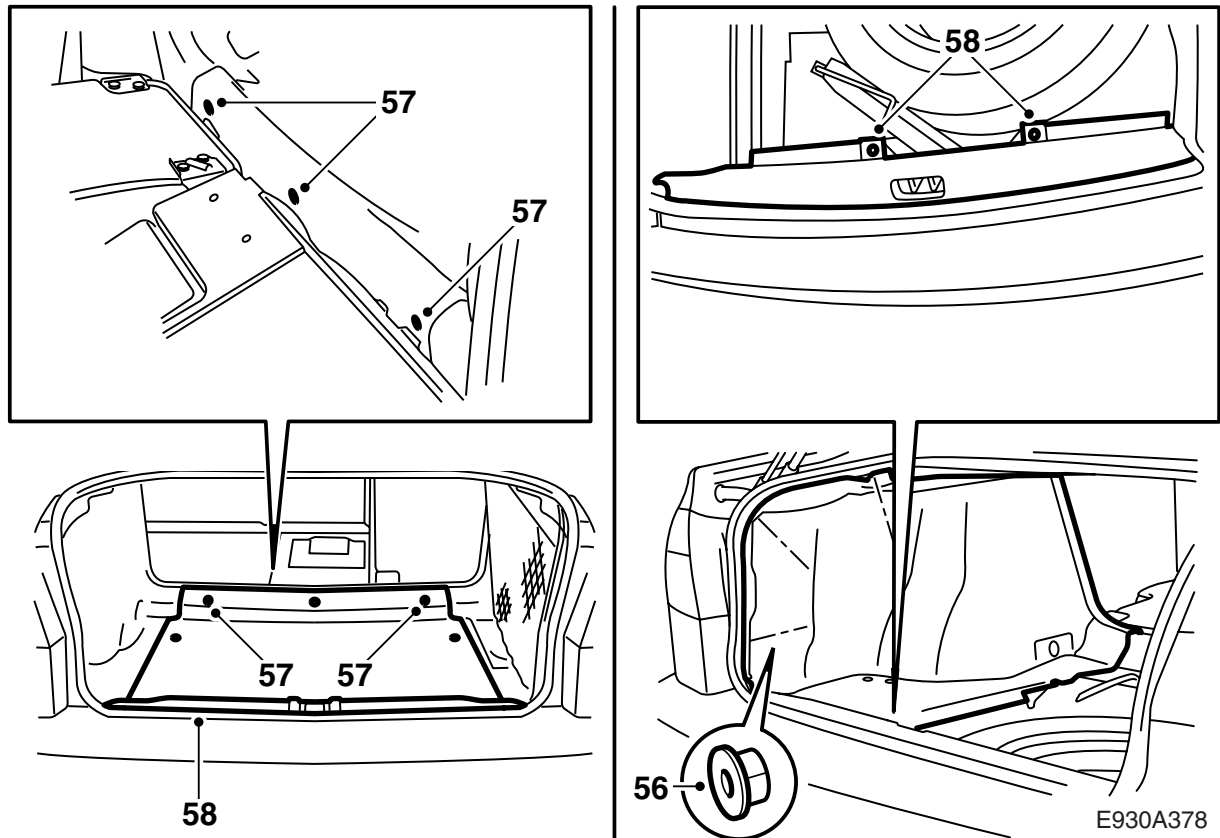
5D: 장착 키트의 RD/WH (빨간색/흰색) 케이블 (3)을 루프를 향해 조명 클러스터를 지나는 배선 하니스에 있는 YE/GY (노란색/회색) 케이블에 연결한다. 덜컹거리는 것을 방지하기 위해 커넥터 둘레에 테이프를 감는다. 두어개의 케이블 끈을 사용하여 케이블을 고정한다.



- 46 80핀 커넥터 둘레에 케이블을 테이프로 감고 세 커넥터를 모두 연결한다.
- 47 커넥터 브래킷을 벽에 장착한다.
- 48 커넥터 브래킷의 플레이트 커버를 장착한다.
- 49 매트를 원위치시키고 하부 패널 커버를 장착한다.
- 50 프런트 도어의 문턱 보호판, B필러 커버 그리고 리더 도어 문턱 보호판을 장착한다.



- 51 **5D:** 측면 트림을 맞춰넣고 측면 트림의 상부에 나사를 끼운다.
- 52 **5D:** 화물 가리개용 지지대 (3개 나사)와 D 필러 트림을 원위치시킨다.
- 53 **5D:** 바닥에 왼쪽 보관함을 장착하고 문턱 보호판을 장착한다.
- 54 **5D:** 바닥 패널을 내리고 화물가리개를 장착한다.
- 55 **5D:** 왼쪽 리어도어 그리고 등받이 사이 커버를 장착하고 동시에 뒷좌석의 등받이를 편다.



- 56 **4D:** 트렁크에 측면 트림과 스피커 그릴용 나사를 장착한다.
- 57 **4D:** 바닥 패널을 장착하고 등받이를 편다.
- 58 **4D:** 문턱 보호판을 장착한다.
- 59 배터리를 연결하고 차량 시계의 시간과 날짜를 맞춘다.
- 60 커넥터 기능을 점검한다.

핀	기능
1	왼쪽 방향지시등
2	후미 안개등, DICE 에서
3	후미 안개등, 핀 2 에서 스트래핑을 경유
4	오른쪽 방향지시등
5	오른쪽 주차등
6	브레이크등
7	왼쪽 주차등
8	후진등
9	퓨즈 A 에서 +30
10	퓨즈 6 에서 +54