

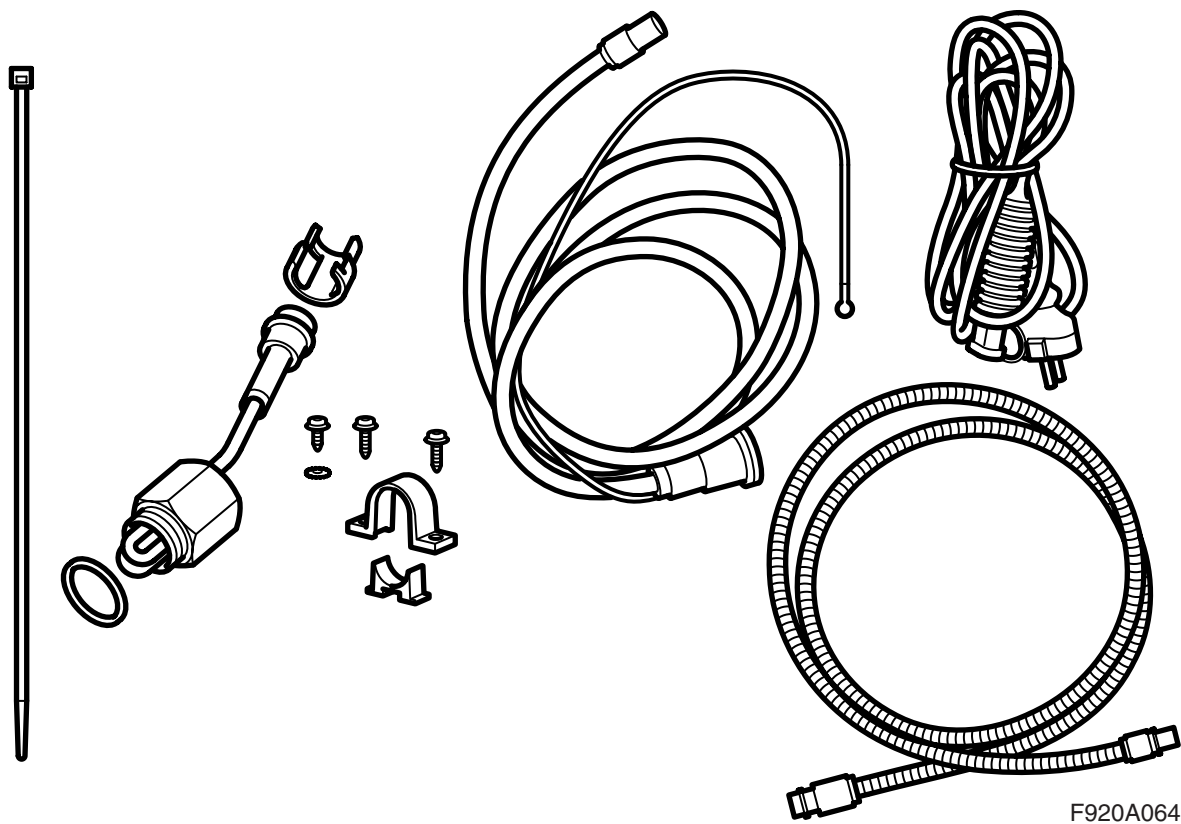


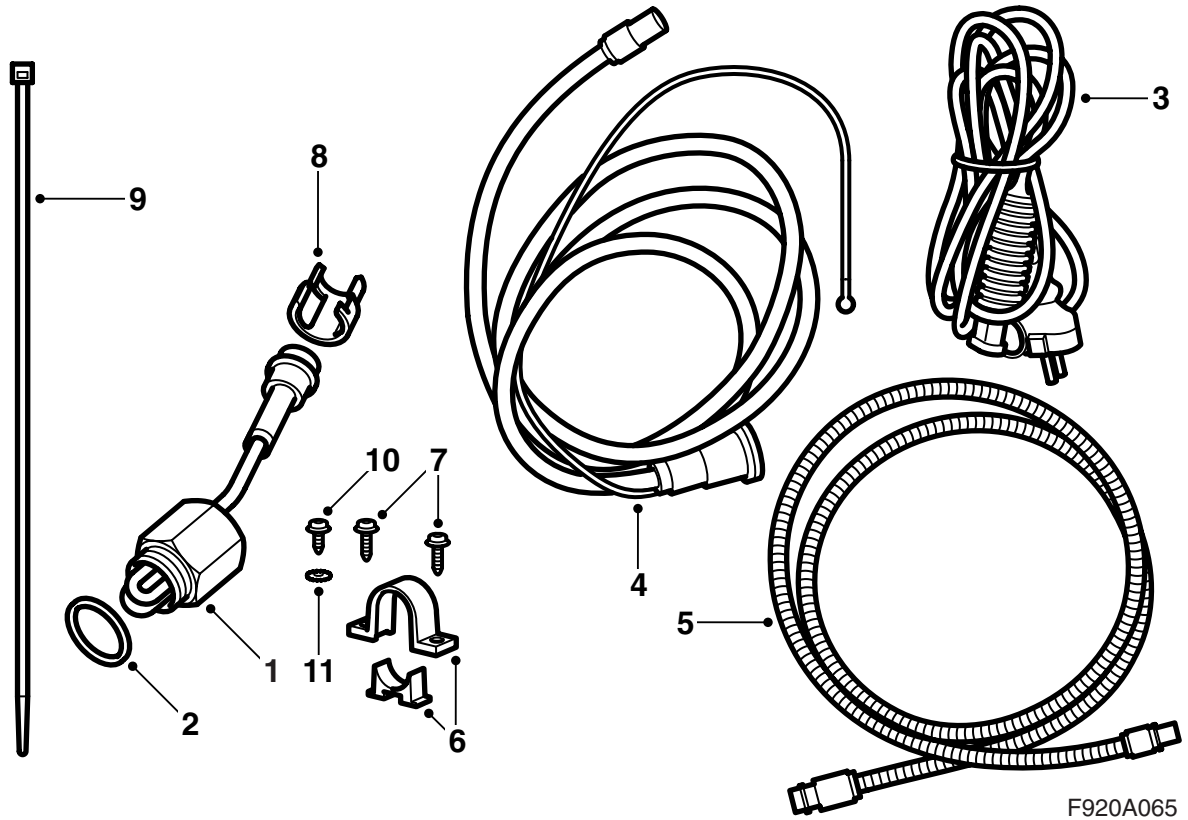
**MONTERINGSANVISNING · INSTALLATION INSTRUCTIONS  
MONTAGEANLEITUNG · INSTRUCTIONS DE MONTAGE**

**Saab 9-3 B284E M06-**

엔진 블록 히터

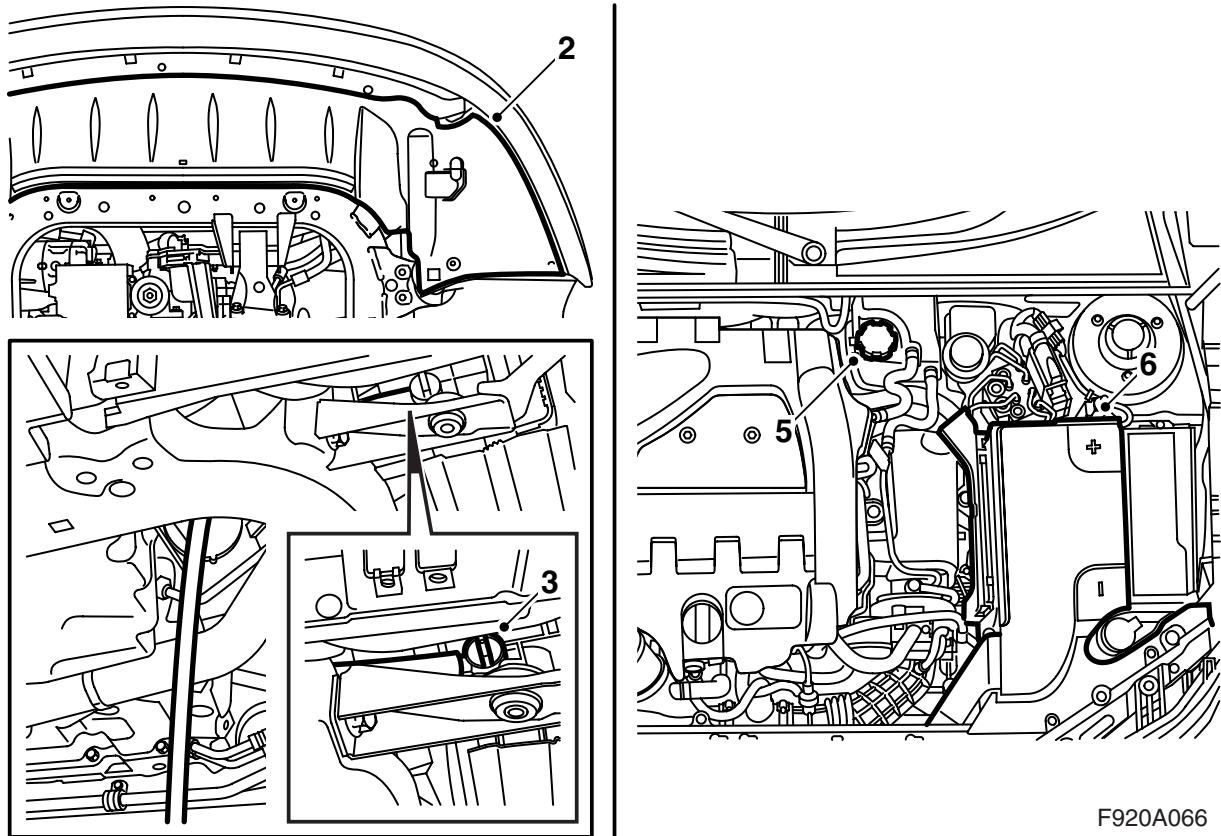
Accessories Part No.	Group	Date	Instruction Part No.	Replaces
32 025 698	9:87-46	Sep 05	32 025 612	



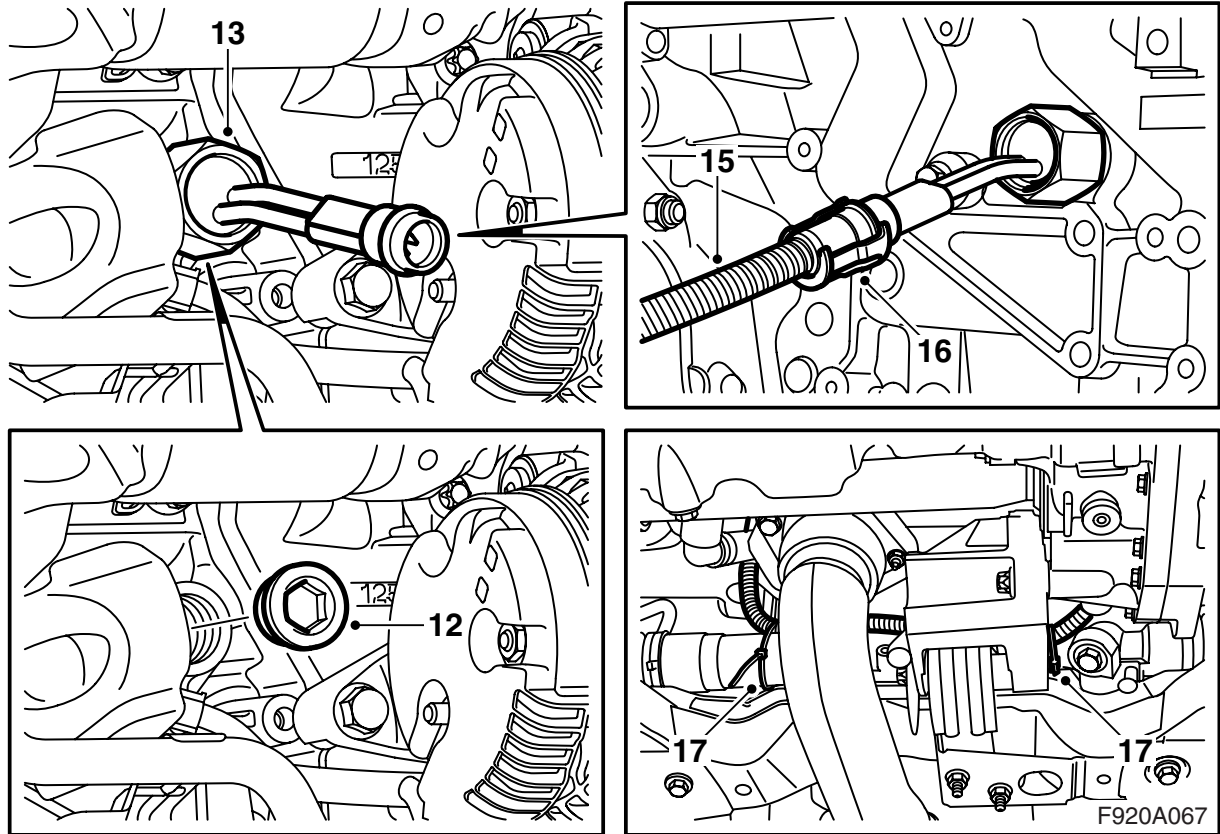


F920A065

- 1 발열체
- 2 와셔
- 3 연결선
- 4 유입선과 함께 소켓
- 5 유입선, 연장 부분
- 6 홀더
- 7 나사 (2개)
- 8 로킹 클립
- 9 케이블 타이 (9개)
- 10 나사
- 11 성형 와셔



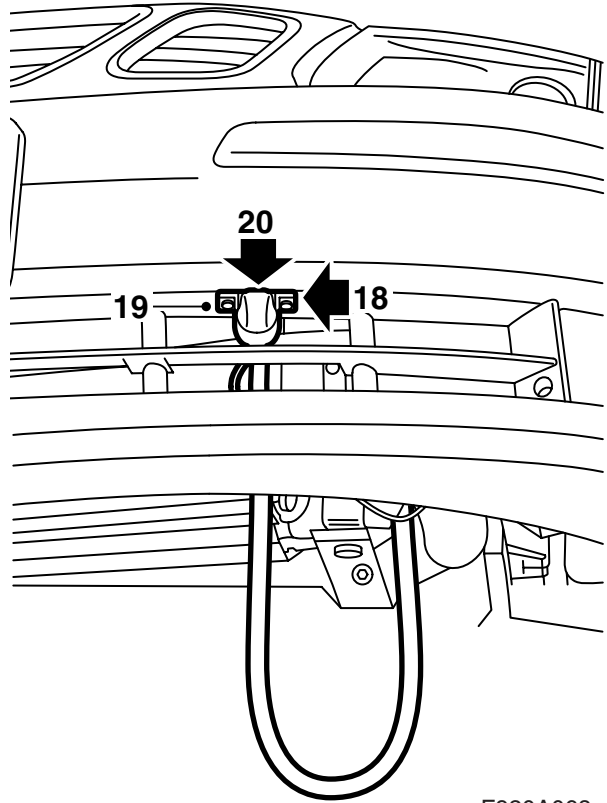
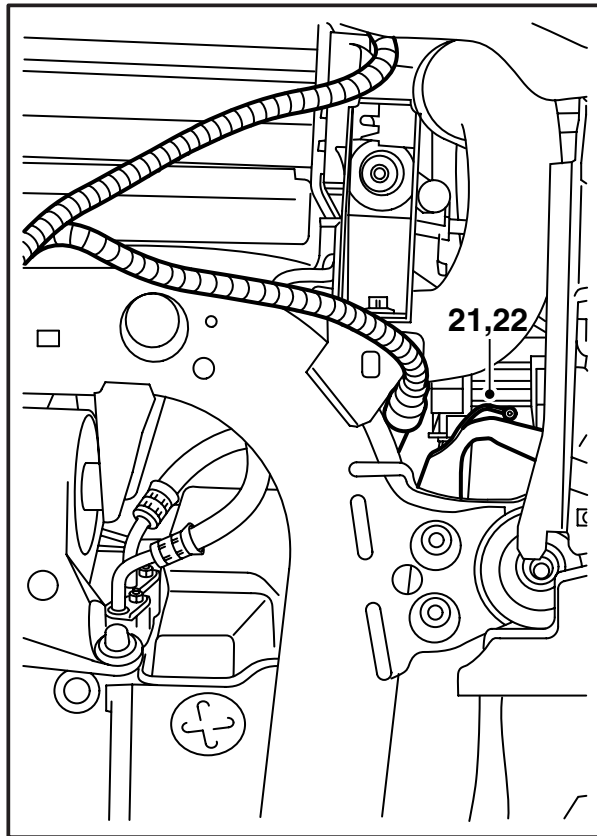
- 1 차량을 들어 올린다.
- 2 스포일러 실드를 탈착하고 범퍼의 커넥터를 분리한 후 스포일러 실드의 홀더에서 탈착한다.
- 3 냉각기 아래 수집 용기를 받치고 냉각기에 호스를 연결하여 냉각수를 빼낸다.
- 4 차를 바닥에 내려놓는다.
- 5 팽창 탱크의 뚜껑을 탈착한다.
- 6 배터리 커버를 탈착한다.
- 7 배터리의 음극 케이블을 분리한다.
- 8 연장 케이블의 한쪽 끝을 터보장치와 배터리의 앞 가장자리 사이로 밀어 넣는다.
- 9 배터리와 터보 사이에 연장 케이블을 놓는다. 연장 케이블의 다른 쪽 끝을 뒤로 브레이크 파워 옆으로 집어 넣어 변속기의 뒤쪽 아래로 가게 한다.
- 10 차량을 들어 올린다.
- 11 냉각기의 꼭지를 닫는다.



- 12 엔진 블록에서 플러그를 제거한다.  
 13 와셔를 사용하여 발열체를 장착한다.  
 14 특별 공구(부품번호 8996480)를 사용하여 발열체를 고정한다.

**체결토크: 100Nm (74lbf ft).**

- 15 연결 케이블을 발열체에 연결한다.  
 16 로킹 클립을 장착한다.  
 17 케이블 타이를 사용해 조향 기어에 연장 케이블을 고정한다.



F920A068

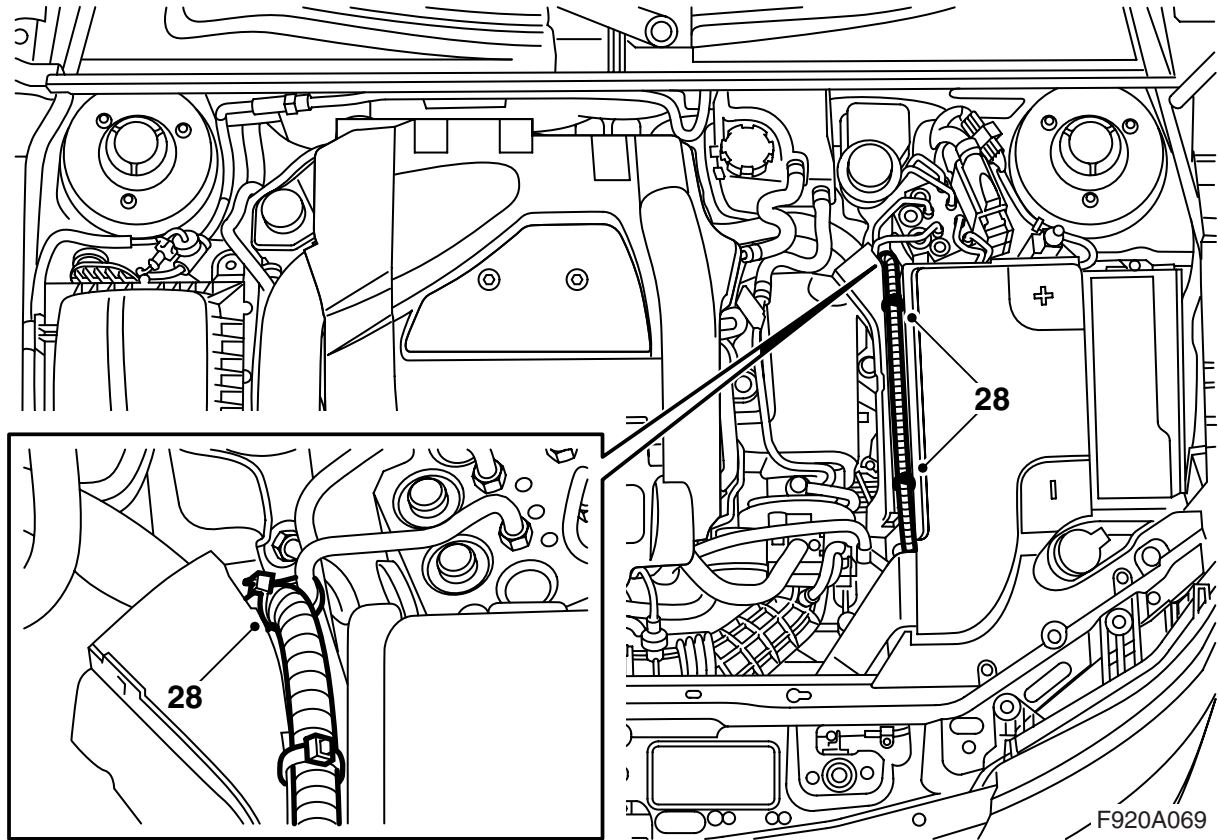
- 18 작업하기에 알맞는 높이로 차량을 내리고 인입 케이블을 하부 그릴을 통해 파이프 사이, 라디에이터 어셈블리와 왼쪽 홀더 사이에 집어 넣는다.
- 19 인입 커넥터 홀더를 위치시킬 장소에 표시하고, 범퍼의 아래에 홀더의 앞 가장자리가 범퍼 커버와 개구부의 중간에 일치하도록 하여 홀더의 화살표가 전면을 향해야 한다. 송곳으로 구멍을 뚫는다.
- 20 홀더에 연결 소켓의 뚜껑을 위로 열 수 있도록 위치시키고, 홀더를 범퍼에 장착한다.
- 21 구조 멤버에 위치한 커넥터를 분리한다. 3.5mm 드릴로 접지 케이블의 구조 멤버에 구멍을 뚫는다.

- 23 구조 멤버에 위치한 커넥터를 연결한다.
- 24 유입 케이블을 연결 케이블에 연결한다.
- 25 차를 바닥에 내려놓는다.

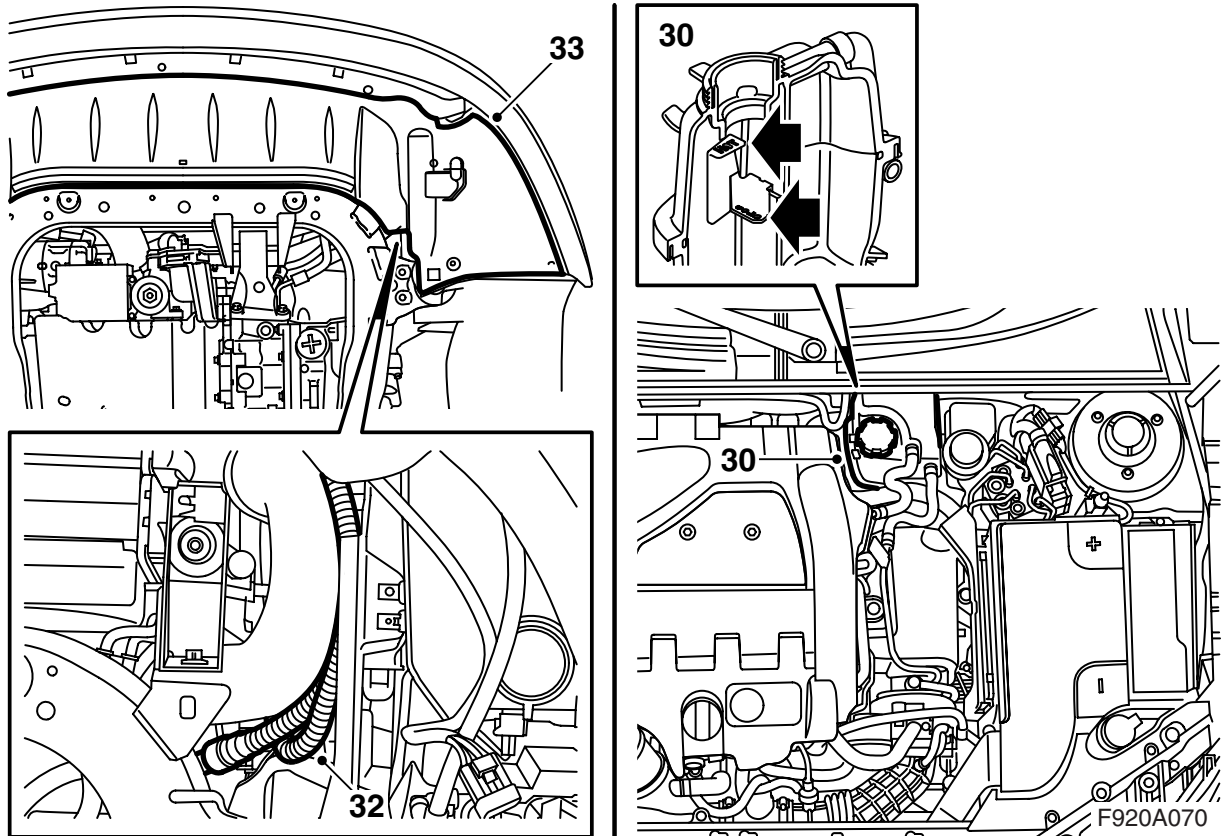
### 주의

구멍은 사각 구멍 바로 옆에 뚫는다.

- 22 양호한 접지를 위해 페인트를 깨끗이 긁어낸 후 볼트와 성형 와셔 (성형 와셔는 접지선의 케이블 단자와 차체 사이에 위치시킨다)를 사용하여 접지선을 조인다. 농도가 얇은 부식방지제를 칠한다.



- 26 배터리의 마이너스 케이블을 장착한다.
- 27 배터리 커버를 장착한다.
- 28 케이블 타이를 사용해 배터리 커버와 브레이크 파이프에 연장 케이블을 고정한다.



- 29 냉각수를 채우고 팽창 탱크의 뚜껑을 닫는다.  
시스템에 누출 여부를 검사한다.
- 30 다음과 같이 냉각 장치에서 공기를 빼낸다.

### 참고

AC/ACC는 OFF 상태이어야 한다.

장치에 MAX레벨까지 채워 넣고, 팽창 탱크 뚜껑을 닫고, 엔진을 시동시킨 후 라디에이터 팬이 시작될 때까지 엔진 회전수를 변화시키면서 워밍업시킨다. 팽창 탱크 뚜껑을 조심스럽게 열고 MAX 레벨까지 채워 넣는다. 팽창 탱크 뚜껑을 닫고 라디에이터 팬이 다시 세번 시작될 때까지 엔진 회전수를 변화시키면서 워밍업시킨다. 엔진을 끄고 필요시 MAX 레벨까지 보충한다. 히터의 기능을 점검한다.

- 31 차량을 들어 올린다.
- 32 남은 인입선은 차징 에어 호스와 플라스틱 실드 사이에 위치시킨다. 케이블 타이를 사용해 고정해 놓는다.
- 33 스포일러 실드를 들어올리고, 홀더에 범퍼의 커넥터를 장착한 후 커넥터를 연결한다. 스포일러 실드를 장착한다.
- 34 차를 바닥에 내려놓는다.

### 취급 설명서

- 연결 케이블은 오일 저항성이 있는 고무 케이블로서 외부 사용용으로 승인되었으며 단면적이 적어도  $3 \times 1.5 \text{mm}^2$  이어야 한다.
- 히터 장치는 접지된 소켓에만 연결해야 한다.
- 모든 케이블을 조심스럽게 취급한다. 보닛과 차체 사이에 끼어 케이블이 마찰손상을 입지 않고 날카로운 금속 부품에 잘라지는 위험이 없도록 유의한다.

 **경고**

인입 커넥터의 접지핀과 히터의 커버 그리고 차체 사이를 정기적으로 검사하여 전기 충격을 받지 않도록 한다.

- 연결 케이블에 손상 또는 노화 현상이 있는지 정기적으로 검사한다. 손상된 케이블은 즉시 교체해야 한다.

### 참고

다음과 같은 경우 히터의 기능이 저하될 수 있다:

- 냉각수가 더럽워졌다
- 냉각수 레벨이 충분하지 않거나 장치 내에 공기가 들어 있다
- 장치 내에 찌꺼기가 있다
- 냉각기에 밀봉 시멘트 사용