

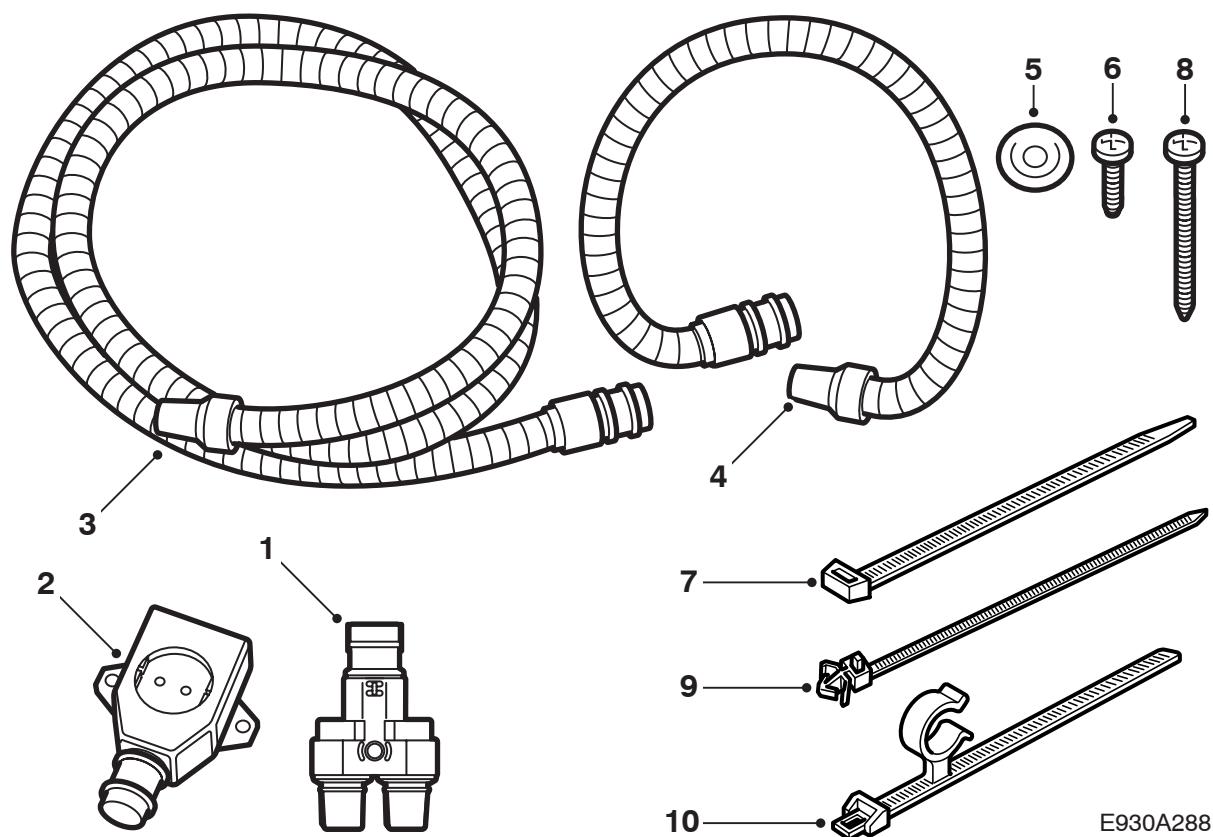


MONTERINGSANVISNING · INSTALLATION INSTRUCTIONS
MONTAGEANLEITUNG · INSTRUCTIONS DE MONTAGE

Saab 9-5 D223L

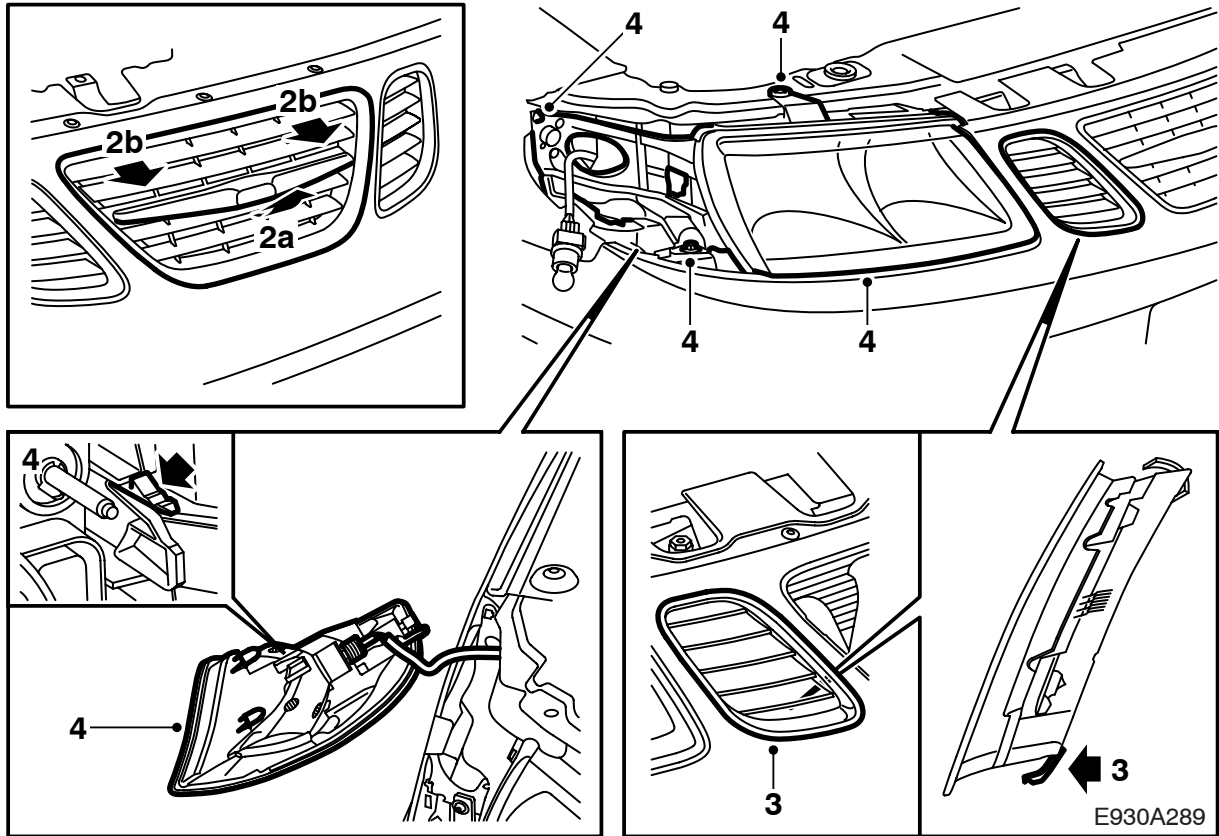
지선 연결 키트, LHD

Accessories Part No.	Group	Date	Instruction Part No.	Replaces
32 026 602 400 132 270	9:87-41	Nov 07	55 21 125	55 21 125 Mar 02



E930A288

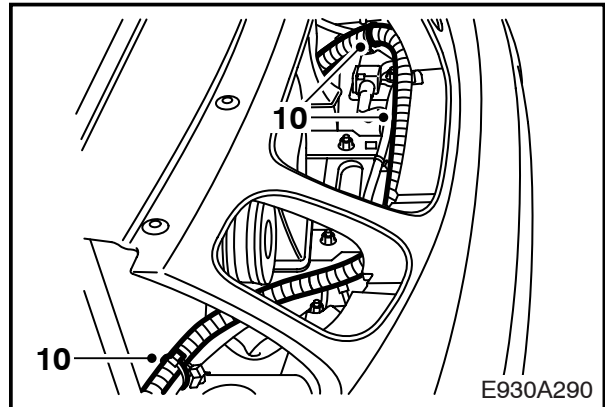
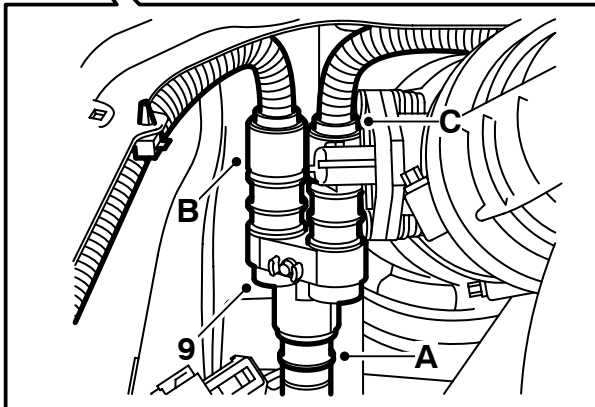
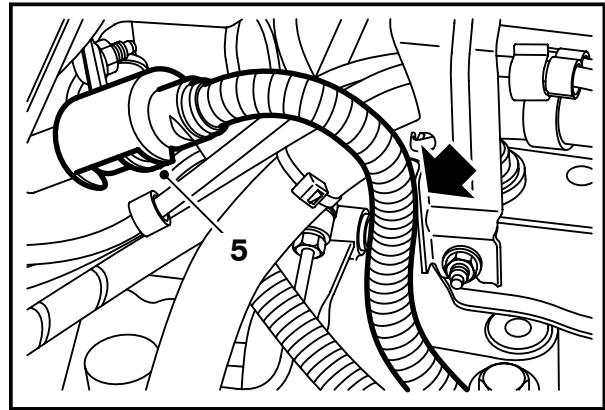
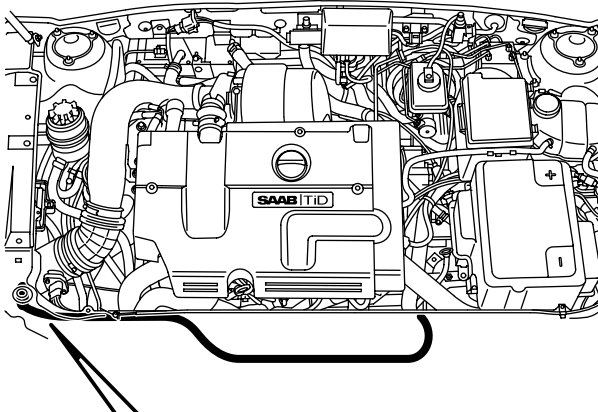
- 1 지선 커넥터
- 2 230V 소켓
- 3 연결선
- 4 연결선
- 5 케이블 그로밋
- 6 나사 (2개)
- 7 케이블 타이 (10개)
- 8 나사
- 9 클립이 달린 케이블 (2개)
- 10 클램프가 달린 케이블 타이



⚠ 경고

연결하기 이전에 연결 케이블의 O링을 윤활하고 모든 커넥터를 꼭 들어가도록 누르는 것이 중요하다. 접촉이 좋지 않으면 열이 발생하거나 화재가 날 수 있다.

- 1 차량에 Saab 순정품 라디오 이외의 라디오를 설치한 차량은 작업을 시작하기 전에 고객이 라디오 코드를 가지고 있는지 확인한다.
배터리와 배터리 상자를 탈착한다.
- 2 다음과 같이 그릴의 중간부를 탈착한다.
 - a 약간 들어올려 하부 가장자리가 빠지도록 한다.
 - b 스프링식 클립이 빠지도록 전면 아래쪽으로 잡아당긴다.
- 3 뒤쪽에서 하부 클립을 젖혀올려 빠지도록 하여 측면을 탈착한다.
- 4 우측 방향지시등과 헤드램프를 탈착한다.

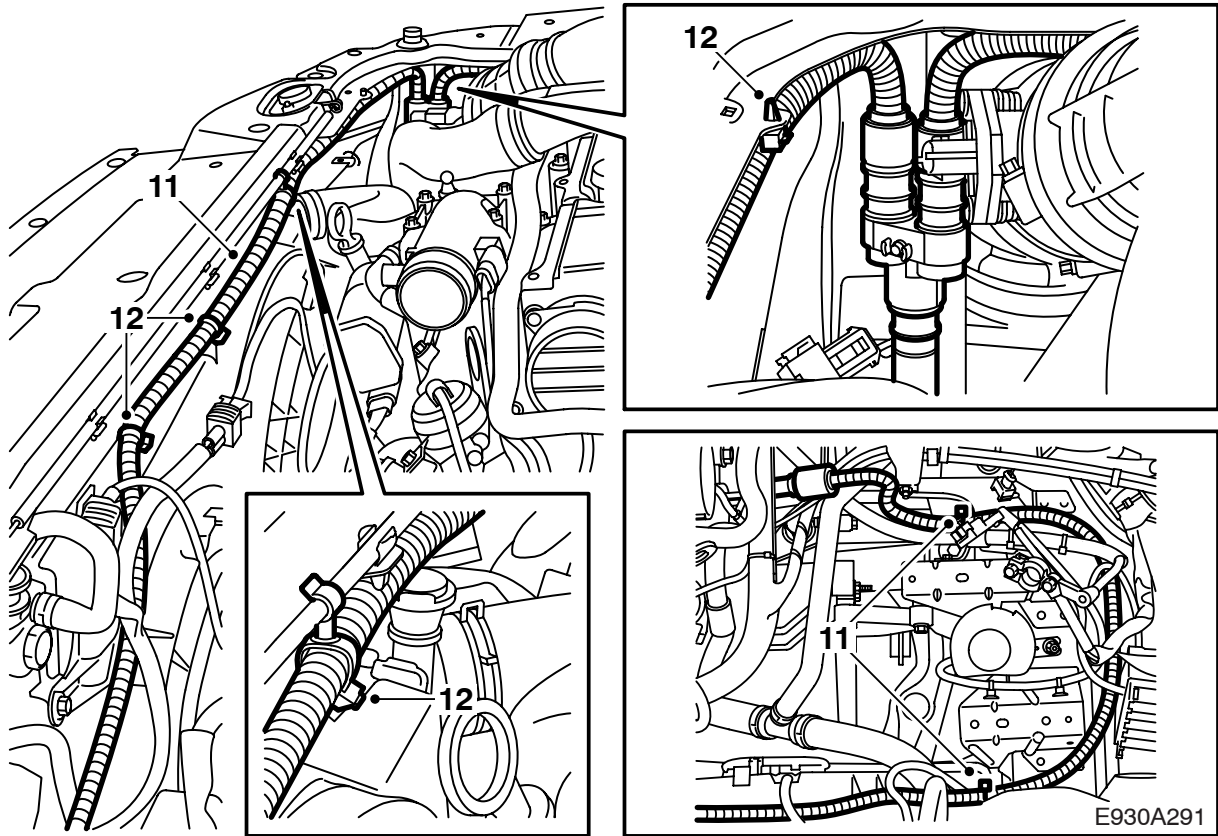


- 5 엔진 히터가 장착된 경우: 엔진 히터에서 인입선을 분리한 후 빼내 라디에이터 앞쪽으로 배치한다.
- 6 인입선을 와이어링 하니스를 따라 범퍼 레일 위로 하여 차량의 우측으로 배치한다.
- 7 인입 커넥터를 지선 커넥터 (A)에, 2.0m 연결선을 지선 커넥터 (B)에 그리고 1.5m 연결선을 지선 커넥터 (C)에 연결한다. 커넥터를 본으로 하여 구멍 위치를 표시한다 (가장자리에서 11cm).

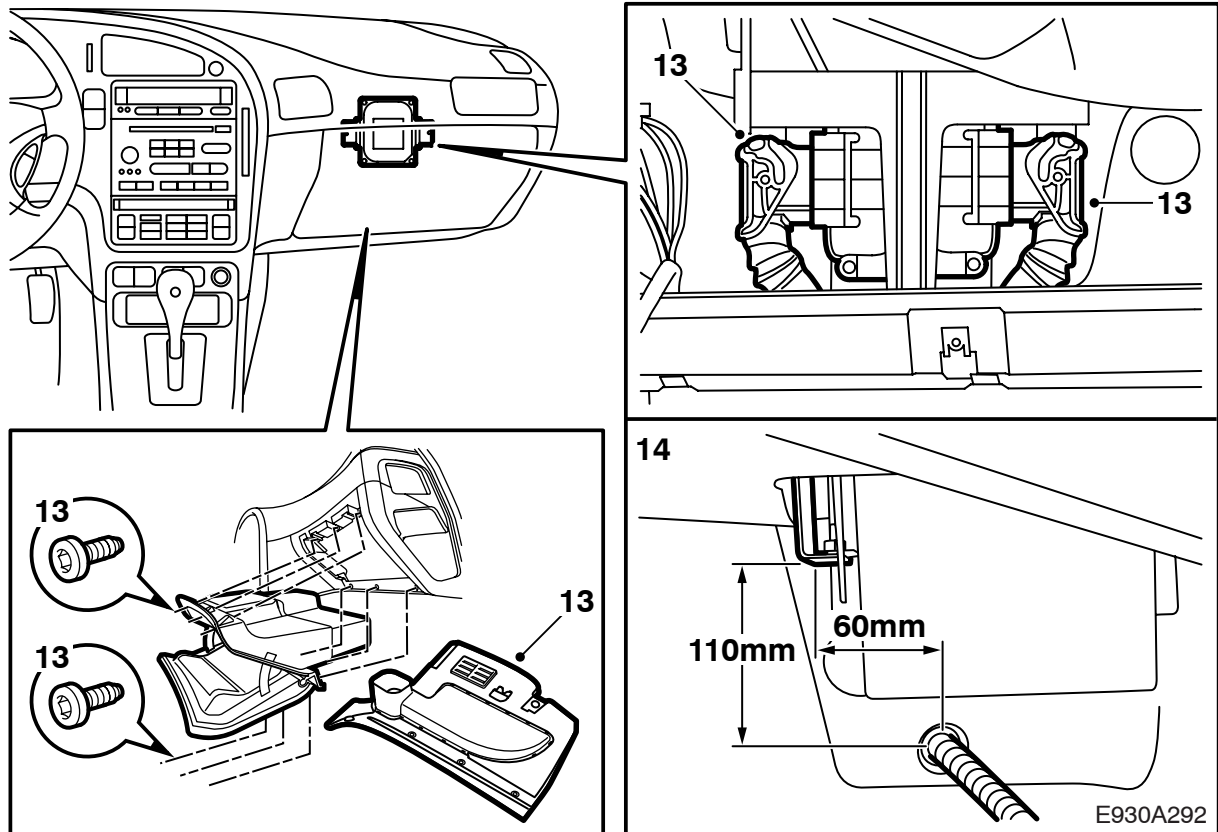
주의

지선 커넥터를 될 수 있는대로 뒤쪽으로 젖힌다.

- 3.5mm 구멍을 뚫는다.
- 8 구멍의 거친 부분을 절삭하고 금속가루와 색소가루 등을 제거한다. Terosons Rengorare FL 로 깨끗이한다. Standox 1K Fullprimer를 칠한다. 보호 페인트를 입힌다. Terotex HV 400 또는 Mecasol 1 제품을 내부 표면에 칠한다.
- 9 지선 커넥터를 나사로 조인다.
- 10 범퍼 레일 위로 와이어링 하니스를 따라 인입선을 고정시킨다.



- 11 지선 커넥터 (B)에서 연결된 2.0미터 연결선을 팬 카울링의 상부 부착점을 통해 배터리 둘레를 지나 엔진 히터 앞까지 배치시킨다. 케이블을 엔진 히터에 연결하고 로킹 브레이스를 장착한다.
- 12 상부 라디에이터 멤버에 있는 구멍에 클립이 달린 케이블 타이를 사용하여 연결선을 고정하고 클램프가 달린 케이블 타이를 사용하여 고정하며, 보닛 로킹 와이어에 (보닛 로킹 와이어의 우측 마운팅에서 50mm) 그리고 팬 카울링의 상부에 부착점 그리고 배터리 뒤의 와이어링 하니스에 케이블 타이를 사용하여 고정한다.

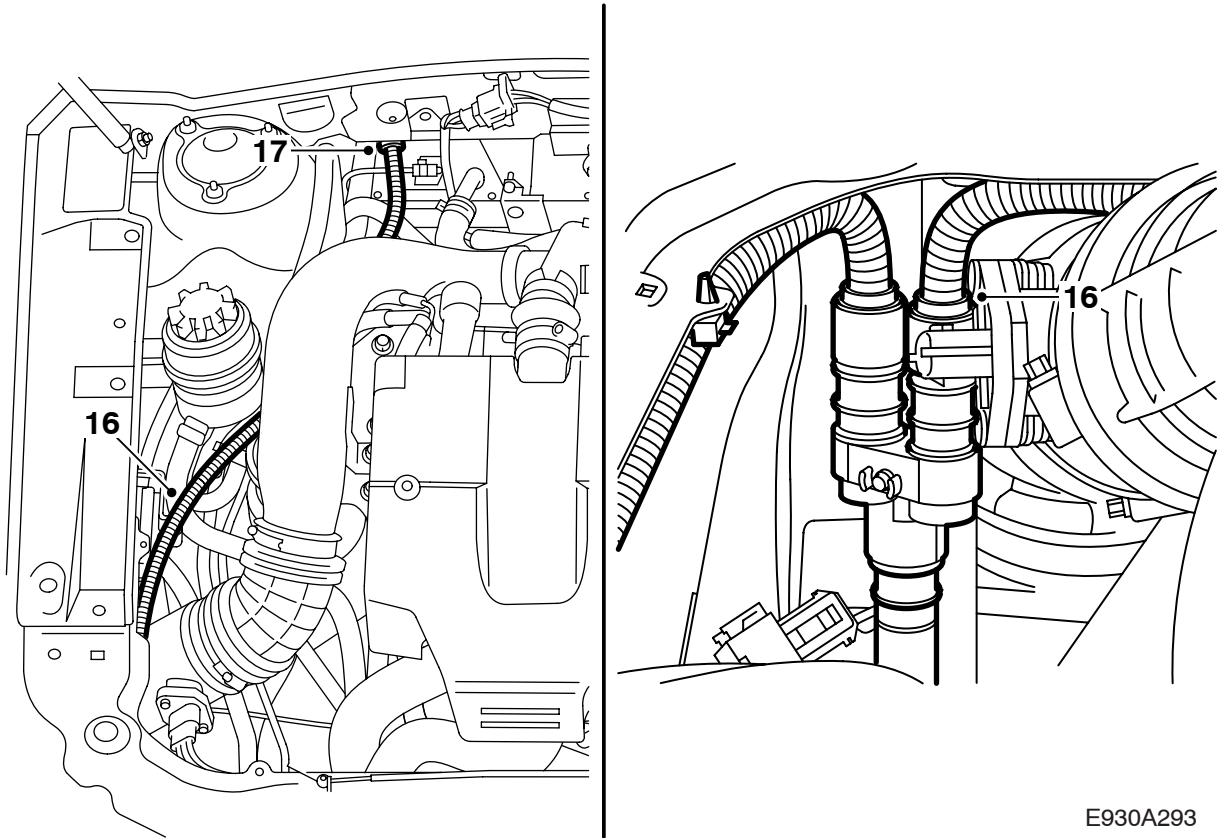


13 글러브 박스를 탈착하고 매트 상부를 짓혀 놓는다. 냉각 글러브 박스에서 냉각 호스를 탈착한다.

자동변속기 차량: 컨트롤 모듈에서 커넥터를 탈착하고 와이어링 하네스를 한쪽에 짓혀 둔다.

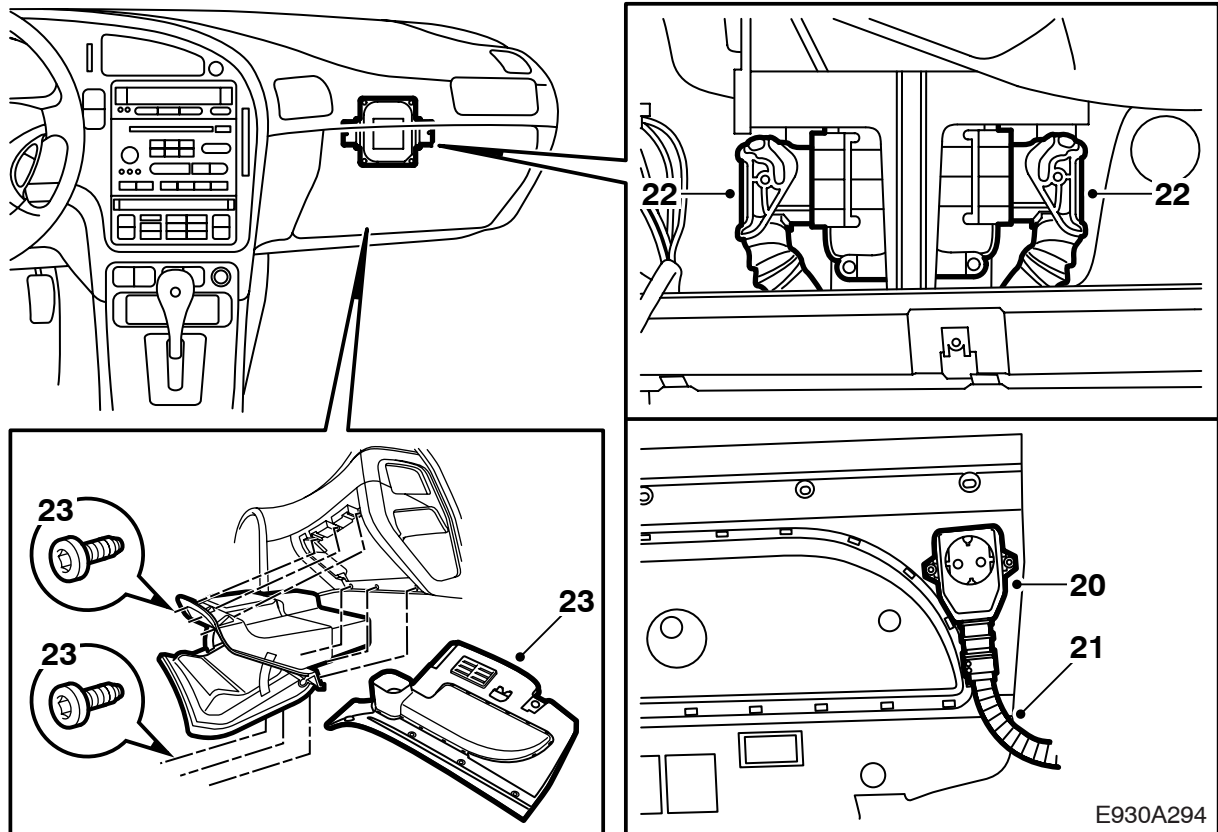
14 구멍 톱으로 25mm 되는 곳을 재어 구멍을 뚫는다. 그림 참조. 벌크 헤드 바깥쪽에서 차단재를 약간 잘라낸다.

15 구멍의 거친 부분을 절삭하고 금속가루와 색소가루 등을 제거한다. Terosons Rengorare FL로 깨끗이한다. Standox 1K Fullprimer를 칠한다. 보호 페인트를 입힌다. Terotex HV 400 또는 Mecasol 1 제품을 내부 표면에 칠한다.

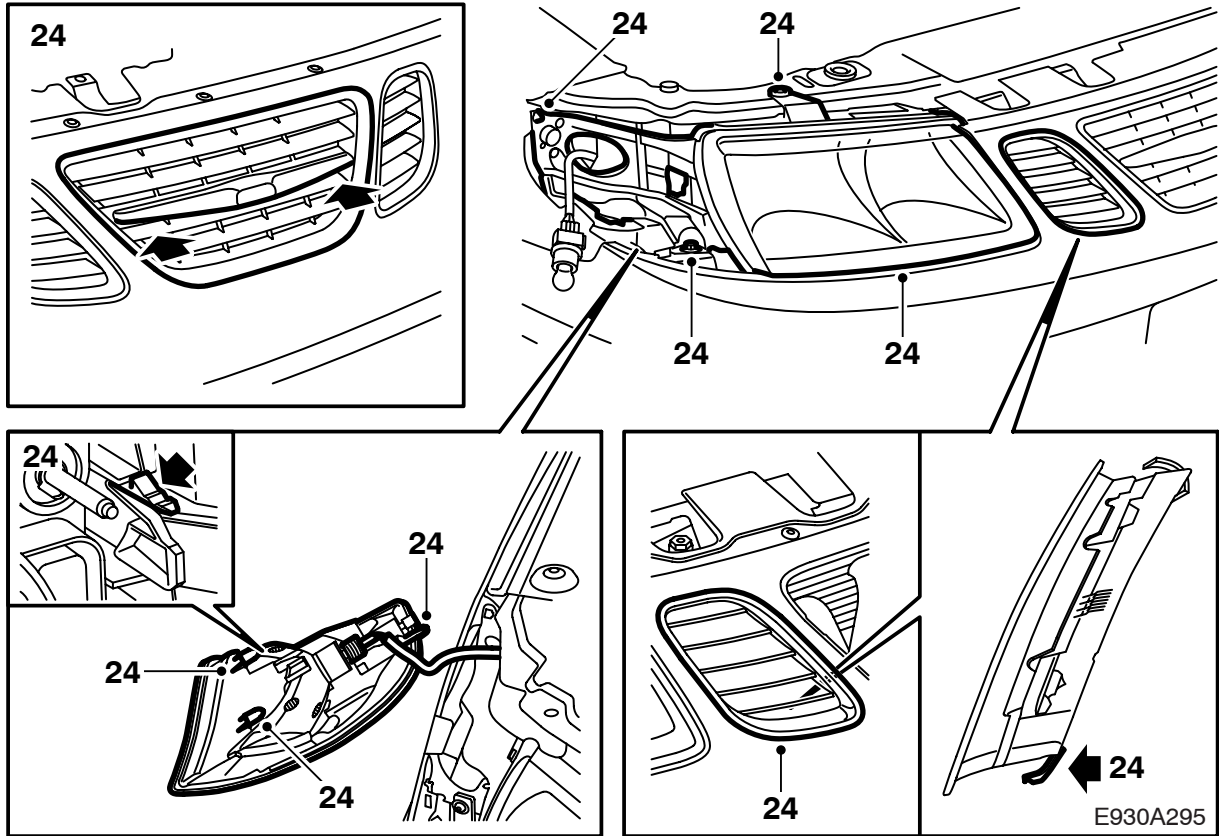


E930A293

- 16 별크헤드로 가는 파워 스티어링 호스를 따라 1.5m 연결선을 배치한다.
- 17 연결 케이블에 키트의 그로밋을 끼운다.



- 18 실내 소켓을 장착할 장소까지 그로밋을 통해 연결선을 인입한다. 케이블 타이를 사용하여 케이블을 고정한다.
- 19 키트에 있는 그로밋을 바깥쪽에서 벌크 헤드 벽 내에 장착하고 이 그로밋을 Teroson T 242 (부품 번호 30 15 781) 또는 이와 동등한 품질의 제품으로 밀봉한다.
- 20 A필러 근처 무릎 보호 패널에 220V 소켓을 위치시킨다. 그림 참조. 구멍의 위치를 송곳으로 표시한다.
- 21 230V 소켓에 연결선을 연결하고 소켓을 원위치에 체결한다.
- 22 **자동변속기 차량:** 컨트롤 모듈을 연결한다.
- 23 냉장 글러브박스에 쿨링 호스를 연결한다. 글러브박스를 연결한다.



- 24 우측 헤드램프와 방향지시등 그리고 그릴 구성품을 장착한다.
- 25 엔진실에 날카로운 물체에 닿거나 고열에 노출되는 케이블이 있는지 점검한다. 케이블을 움직이지 않는 곳에 고정시킨다.
- 26 장비를 220V에 연결하고 볼트 미터로 220V-소켓을 점검한다.
- 27 배터리 상자와 배터리를 장착한다. 배터리를 연결한다. 시간과 날짜를 맞춘다. 차에 사브 순정품이 아닌 라디오가 장착되어 있는 경우에는 라디오 코드를 프로그래밍한다.