

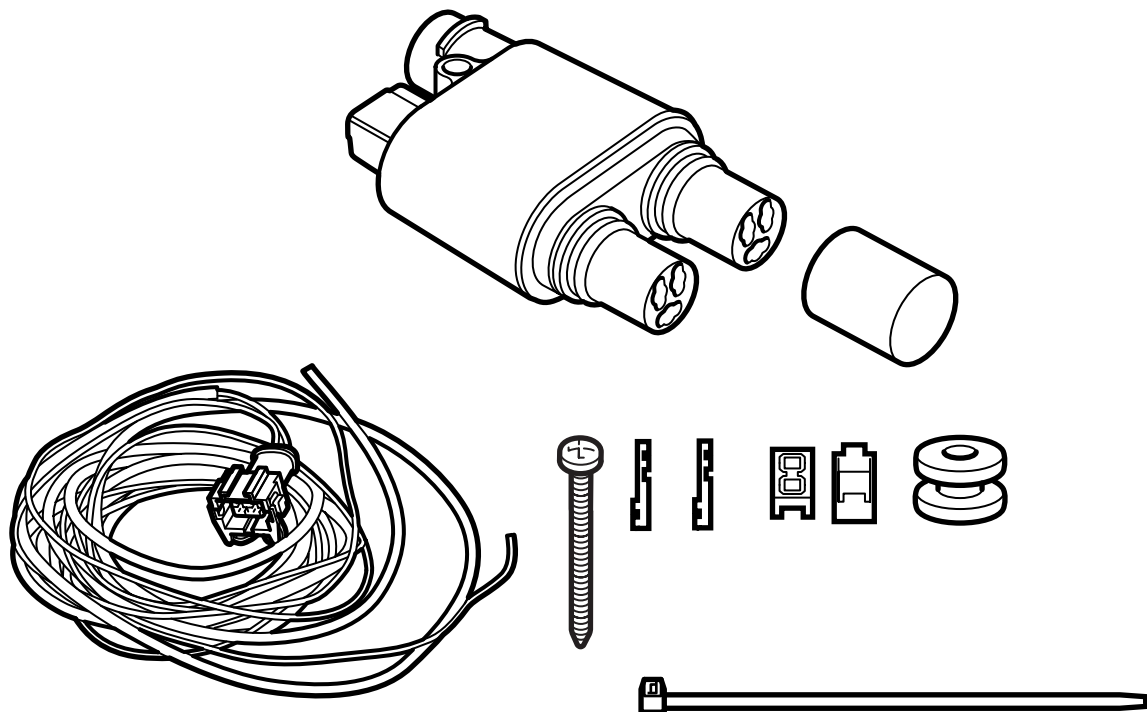


**MONTERINGSANVISNING · INSTALLATION INSTRUCTIONS
MONTAGEANLEITUNG · INSTRUCTIONS DE MONTAGE**

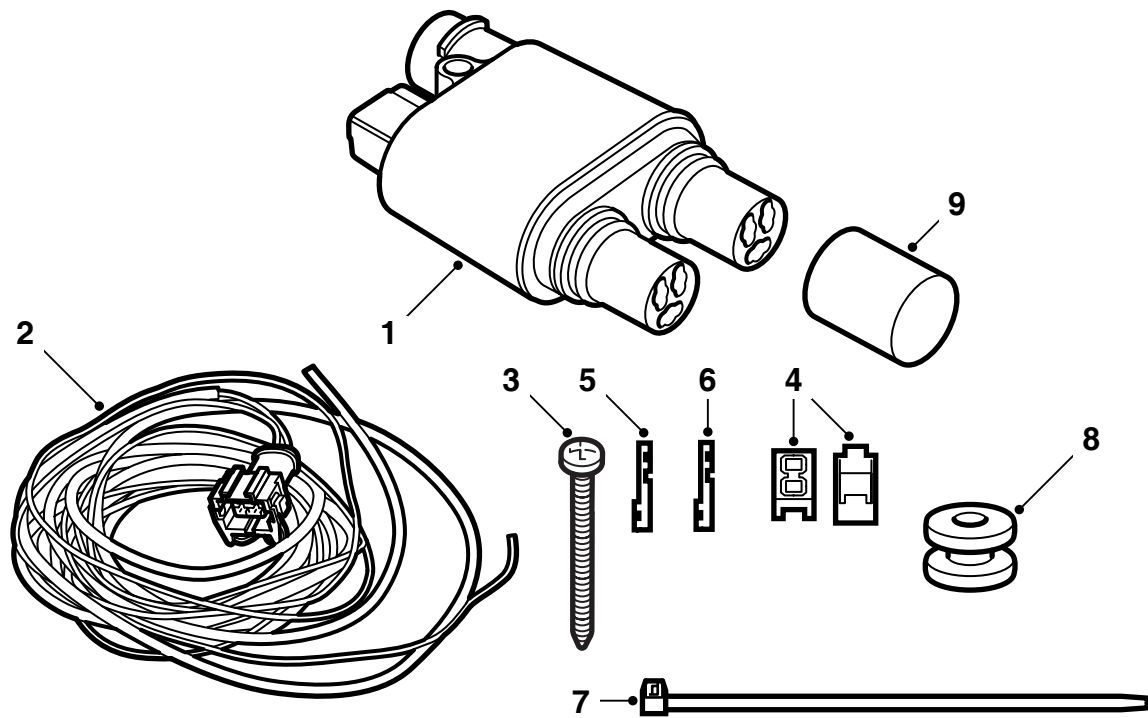
Saab 9-3 (9400) -M03, Saab 9-5

타이머 키트

Accessories Part No.	Group	Date	Instruction Part No.	Replaces
32 026 603 400 130 878	9:87-29	Nov 07	86 98 706	86 98 706 Nov 05

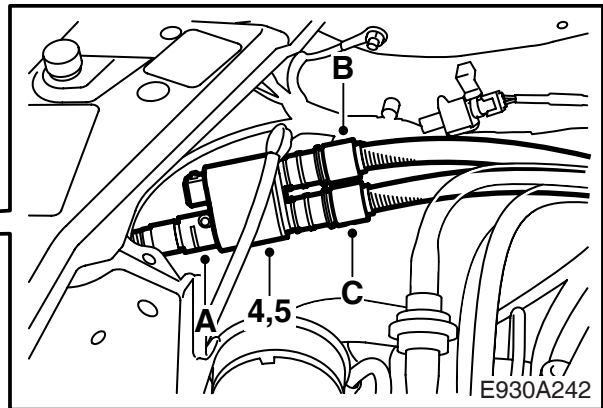
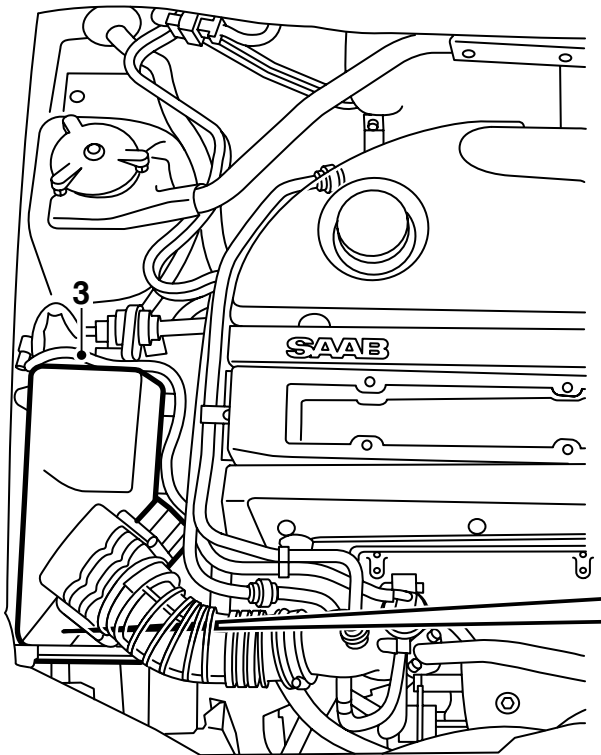


E930A231



E930A232

- 1 타이머 릴레이
- 2 와이어링 하니스
- 3 나사
- 4 배전 블록
- 5 케이블 단자, 소형 (Saab 9-3)
- 6 케이블 단자, 대형 (Saab 9-5)
- 7 케이블 타이 (5개)
- 8 그로밋
- 9 보호캡



Saab 9-3

타이머 기능은 차량의 SID 유닛에서 제어하고 TECH2로 프로그래밍해야 한다.

⚠ 경고

연결하기 이전에 연결 케이블의 O링을 윤활하여 모든 연결이 꼭 맞도록 하는 것이 중요하다. 보호캡을 장착해야 할 때는 연결에 윤활하지 않는다.

- 1 배터리를 분리한 후 들어낸다.
- 2 엔진실 퓨즈 박스에서 릴레이/퓨즈 홀더를 분리하여 들어올려 낸다.
- 3 에어 클리너를 탈착한다.
- 4 **차에 지선 연결 키트가 이미 장착되어 있는 차량:** 지선 커넥터를 탈착하고 타이머 릴레이를 연결한다. 지선 커넥터의 고정구멍에 릴레이를 장착한다.
- 5 **지선 연결 키트가 장착되어 있지 않은 차량:** 다음과 같은 방법으로 타이머 릴레이를 장착한다:
 - 그림에 따라 타이머 릴레이를 위치시키고 커넥터를 모델로 사용하여 구멍의 위치를 표시한다.
 - 3.5mm 구멍을 뚫는다.
 - 구멍의 거친 부분을 절삭하고 금속가루와 색소가루 등을 제거한다. Terosons Rengorare FL로 깨끗이한다. Standox 1K Fullprimer를 칠한다. 보호 페인트를 입힌

다. Terotex HV 400 또는 Mecasol 1 제품을 내부 표면에 칠한다.

- 타이머 릴레이 (A)에 연결 커넥터를 연결한다.
- 해당되는 나머지 연결 케이블을 다음과 같이 타이머 릴레이에 연결한다:

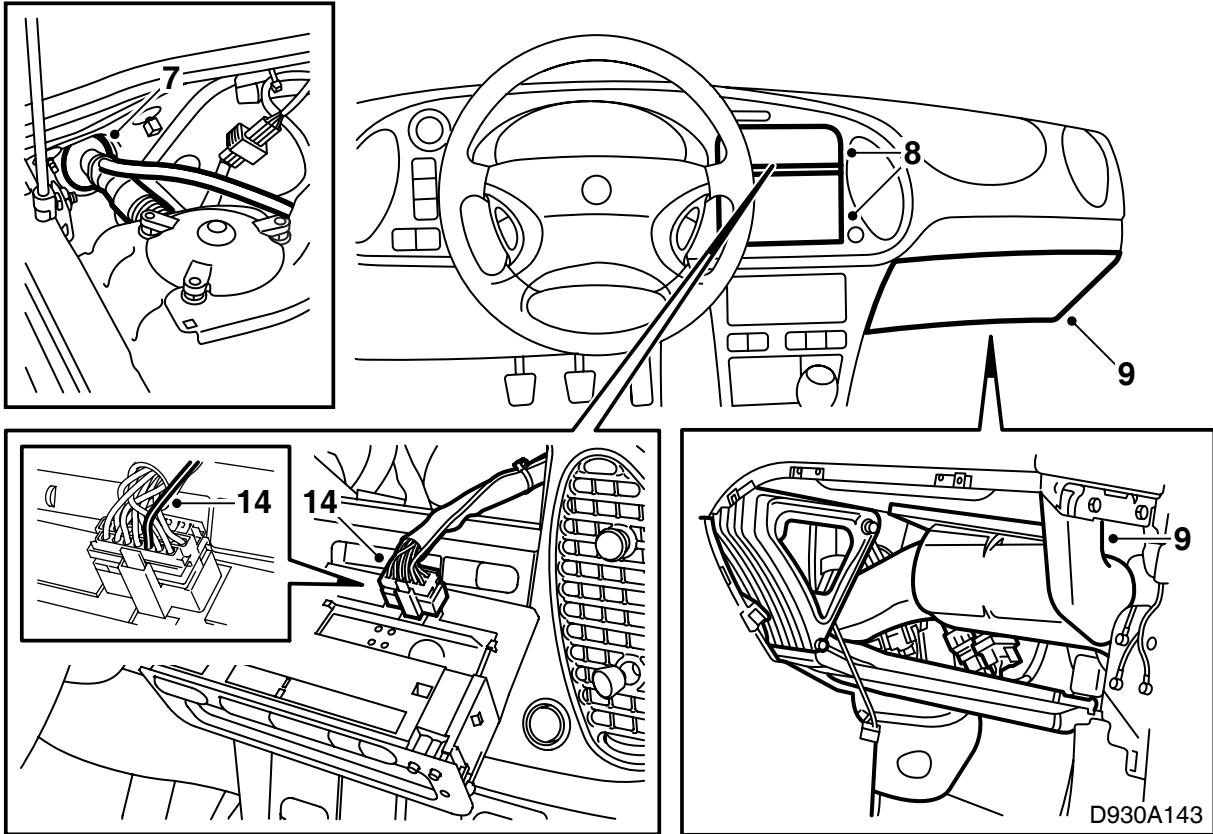
엔진 히터만: 엔진 히터용 케이블을 C소켓에 연결하고 B소켓 위에는 보호캡을 씌운다.

⚠ 경고

보호캡을 장착할 곳의 연결이 깨끗하고 건조한지 점검한다. 보호캡을 씌울 곳에 끼워 적어도 한 바퀴 돌린 후 보호캡을 완전히 누른다.

엔진 히터와 실내 소켓: 엔진 히터용 케이블을 B소켓에 연결하고 실내 소켓용 케이블은 C 소켓에 연결한다.

- 타이머 릴레이를 장착한다.
- 6 타이머 릴레이에 2핀 소켓을 연결하고 키트의 와이어링 하니스를 차량의 와이어링 하니스를 따라 벌크 헤드 패널을 향해 휠 하우스 위로 배치시킨다. 필요 시 와이어링 하니스를 고정시킨다.

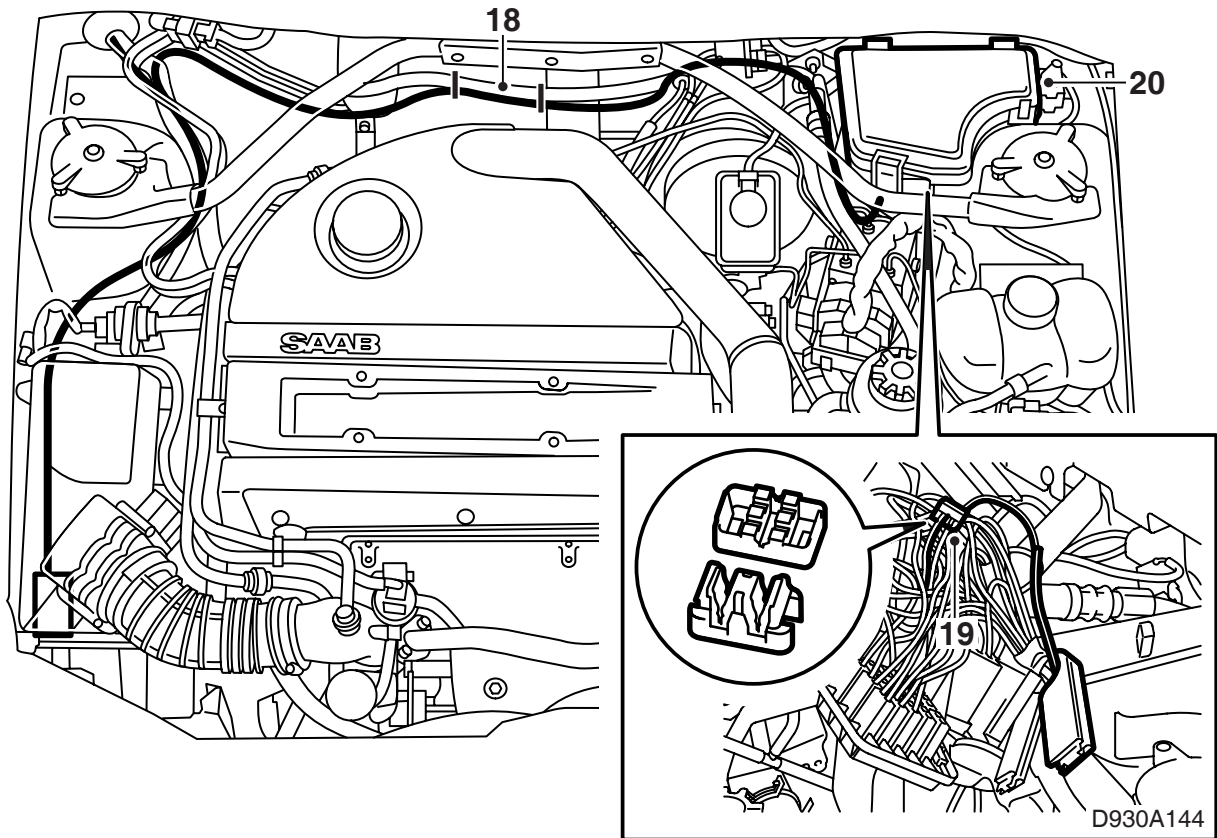


- 7 벨크 헤드 의 그로밋에서 테이프와 고정 한 것 을 제거한다.
- 8 SID 유닛과 라디오를 들어낸다. SID 유닛을 분리한다.
- 9 글러브 박스와 계기판의 오른쪽 측면 공기 출구에 가는 공기 채널을 제거하고 차단 매트 를 접어 놓는다.
- 10 벨크헤드 그로밋을 통해 검정색 케이블을 넣어 차의 와이어링 하니스를 따라 센터콘솔까지 배치시킨다. 필요 시 지선도 동시에 배치시킨다.
- 16 SID 유닛을 연결한 후 원위치에 장착하고 라디오도 장착한다.
- 17 에어 덕트와 글러브 박스를 원위치시킨다.

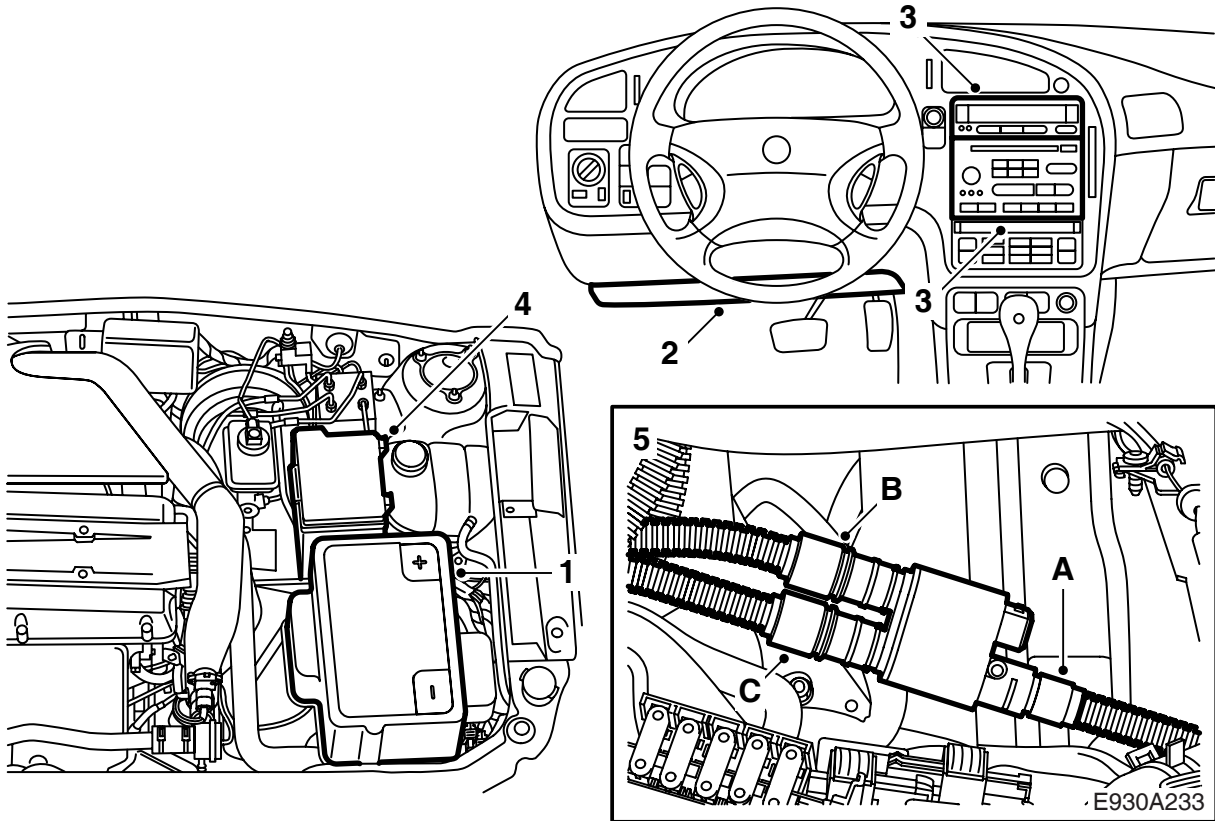
참고

작업을 용이하게 하기 위해 비눗물을 사용한다.

- 11 차의 와이어링 하니스를 따라 케이블을 고정시킨다.
- 12 그로밋을 Teroson T242 (부품 번호 30 15 781) 또는 이와 동등한 밀봉제로 밀봉하여 연결을 따라 물기가 실내에 들어가지 않도록 한다.
- 13 그로밋 둘레에 케이블 타이로 묶고 테이프로 봉한다.
- 14 검정색 케이블에 커넥터의 핀을 장착하고 SID 유닛 커넥터의 위치 20에 넣는다.
- 15 날카로운 물체에 닿지 않는 것을 확인하고 와이어링 하니스를 따라 센터콘솔에 고정한다.



- 18 와이어링 하니스의 빨간색 케이블을 퓨즈 번호 5에 연결된 퓨즈박스의 와이어링 하니스를 따라 배치한다. 적당한 길이로 케이블을 잘라낸다.
- 19 배전 블록을 사용하여 빨간색 케이블을 퓨즈 5에서 연결된 빨간색 케이블에 연결한다.
- 20 릴레이 홀더/퓨즈 홀더를 원위치시키고 퓨즈 박스의 그로밋 옆에 그리고 벌크 헤드를 따라 차량의 와이어링 하니스에 케이블을 고정한다.
- 21 엔진실에 날카로운 물체에 닿거나 고열에 노출되는 케이블이 있는지 점검한다. 필요 시 케이블을 고정시킨다.
- 22 에어 클리너를 장착한다.
- 23 배터리를 원위치에 장착하고 연결한다.
- 24 진단 공구를 연결한 후 SID, "프로그래밍", "주차 히터", "전동식", "주차 히터 작동" 그리고 "타이머에 의해서만 작동"을 선택한다.
- 25 SID 유닛의 시계를 조정하고 취급설명서의 사용지침에 따라 시작 및 종료 기능을 시험한다.



Saab 9-5

타이머 기능은 차량의 SID 유닛에서 제어하고 TECH2로 프로그래밍해야 한다.

⚠ 경고

연결하기 이전에 연결 케이블의 O링을 윤활하여 모든 연결이 꼭 맞도록 하는 것이 중요하다. 보호캡을 장착해야 할 때는 연결에 윤활하지 않는다.

- 1 배터리를 분리하여 들어낸 후 배터리 상자를 탈착한다.
- 2 계기판의 좌측 아래에서 소음장치를 분리한다.
- 3 **-M05:** SID 유닛과 라디오를 들어낸다. SID 유닛을 분리한다.
- 4 엔진실 퓨즈 박스에서 릴레이/퓨즈 홀더를 분리하여 들어올려 낸다.
- 5 **차에 지선 연결 키트가 이미 장착되어 있는 차량:** 지선 커넥터를 탈착하고 타이머 릴레이를 연결한다. 지선 커넥터의 고정구멍에 릴레이를 장착한다.
지선 연결 키트가 장착되어 있지 않은 차량: 다음과 같은 방법으로 타이머 릴레이를 장착한다.
 - 타이머 릴레이 (A)에 연결 커넥터를 연결한다.
 - 그림의 치수에 따라 구멍을 뚫을 장소에 표시한 후 3.5mm의 구멍을 뚫는다.

- 구멍의 거친 부분을 절삭하고 금속가루와 색소가루 등을 제거한다. Terosons Rengorare FL로 깨끗이한다. Standox 1K Fullprimer를 칠한다. 보호 페인트를 입힌다. Terotex HV 400 또는 Mecasol 1 제품을 내부 표면에 칠한다.
- 해당되는 나머지 연결 케이블을 다음과 같이 타이머 릴레이에 연결한다:

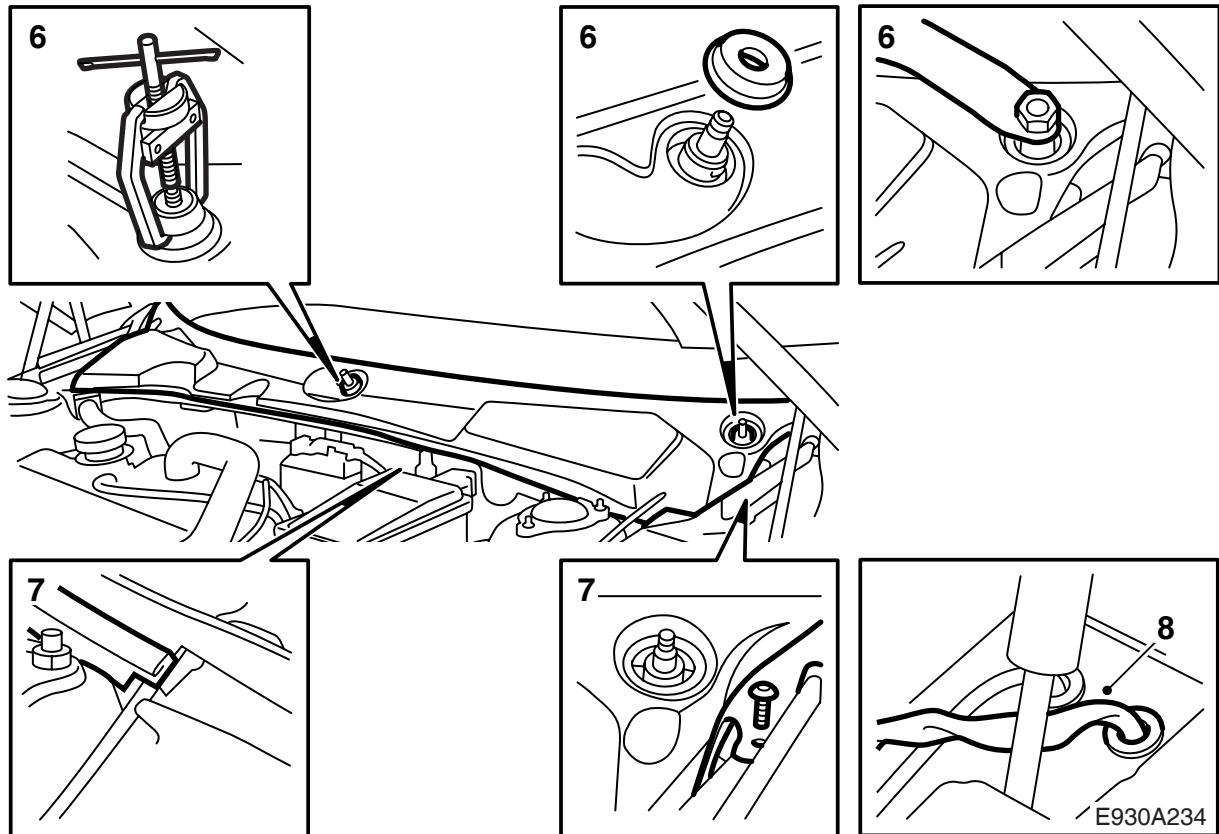
엔진 히터만: 엔진 히터용 케이블을 C소켓에 연결하고 B소켓 위에는 보호캡을 씌운다.

⚠ 경고

보호캡을 장착할 곳의 연결이 깨끗하고 건조한지 점검한다. 보호캡을 씌울 곳에 끼워 적어도 한 바퀴 돌린 후 보호캡을 완전히 누른다.

엔진 히터와 실내 소켓: 엔진 히터용 케이블을 B소켓에 연결하고 실내 소켓용 케이블은 C소켓에 연결한다.

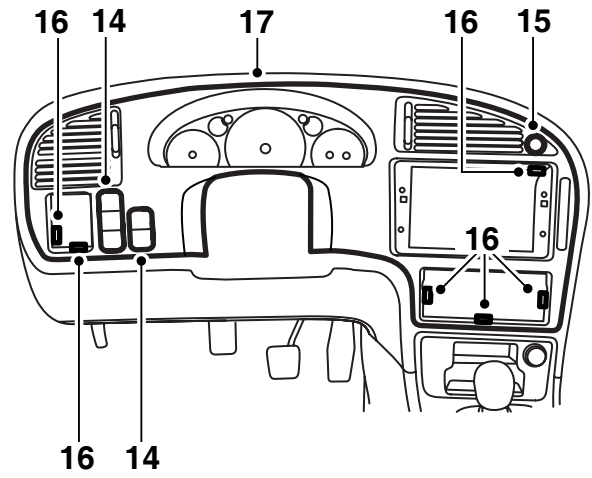
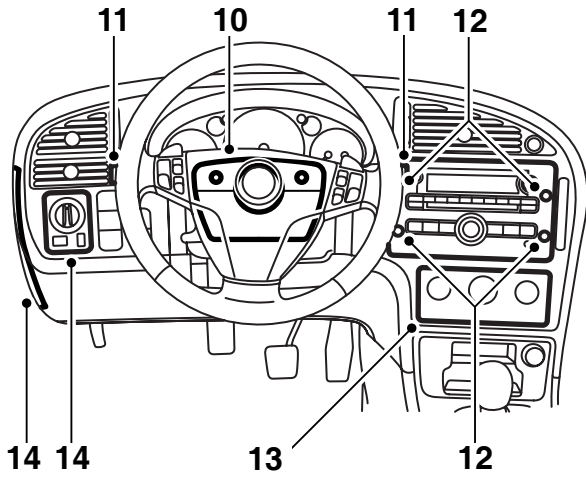
- 타이머 릴레이를 장착한다.



- 6 윈드스크린 와이퍼를 탈착한다.
플러 85 80 144을 사용한다.
- 7 보닛 밀봉 스트립을 분리하고 벌크헤드 공간 커버도 제거한다.
- 8 보닛 잠금장치 와이어의 그로밋 왼쪽에 있는 플러그를 빼낸다. 와이어링 하니스 중 검정색 케이블을 벌크헤드 칸막이 공간의 보닛 잠금장치 와이어를 따라 배치한다. 고무 그로밋을 장착하고 중앙 콘솔에까지 그로밋을 통해 케이블을 집어 넣는다. 그로밋을 눌러 원위치시키고 T242 (부품 번호 30 15 781) 또는 이와 유사한 제품을 사용하여 밀봉한다.

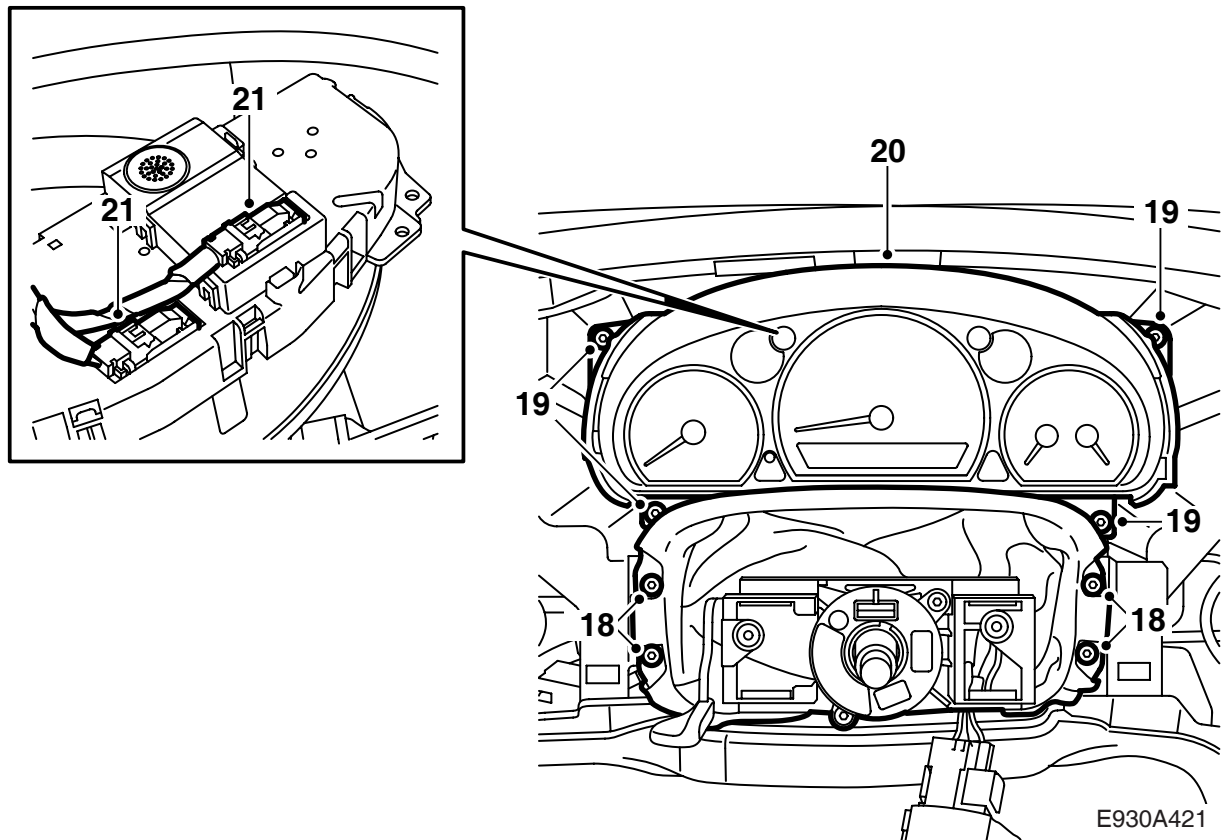
-M05: 항목 36을 계속한다.

M06-: 항목 9를 계속한다.

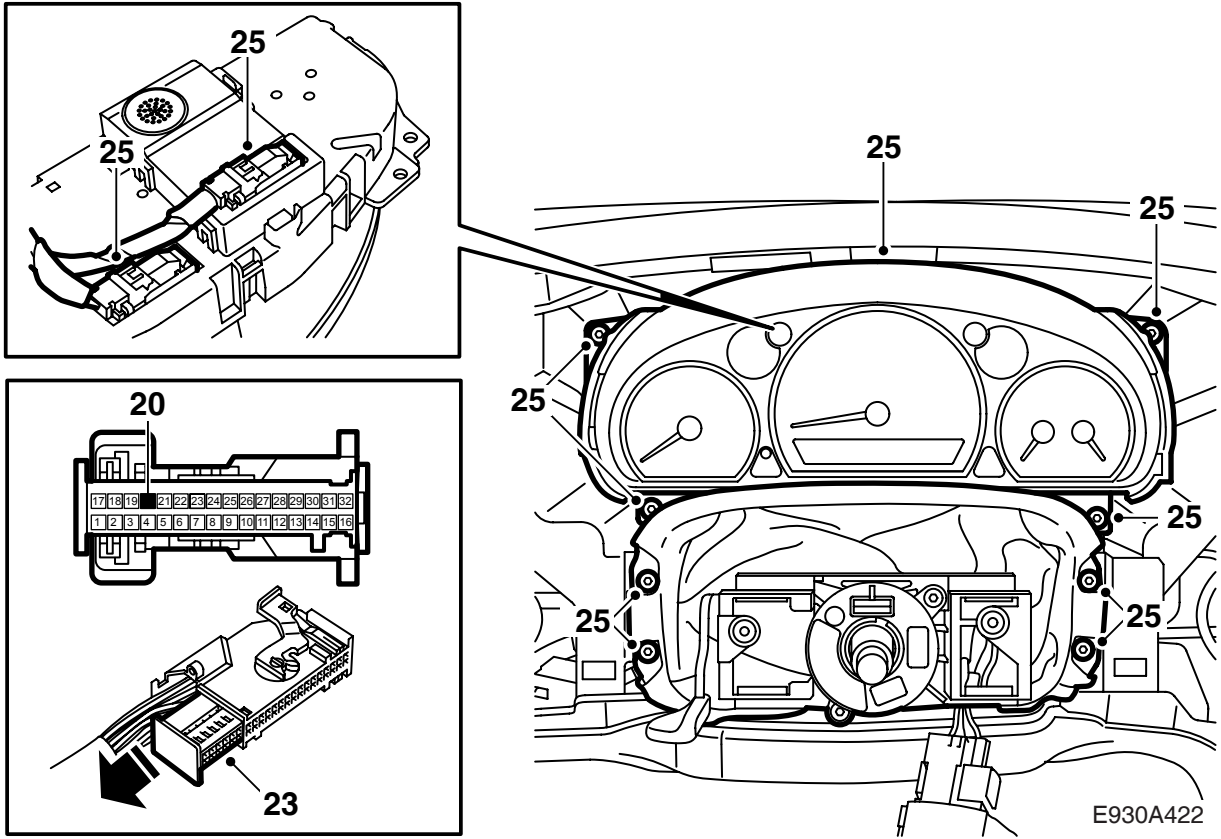


E930A420

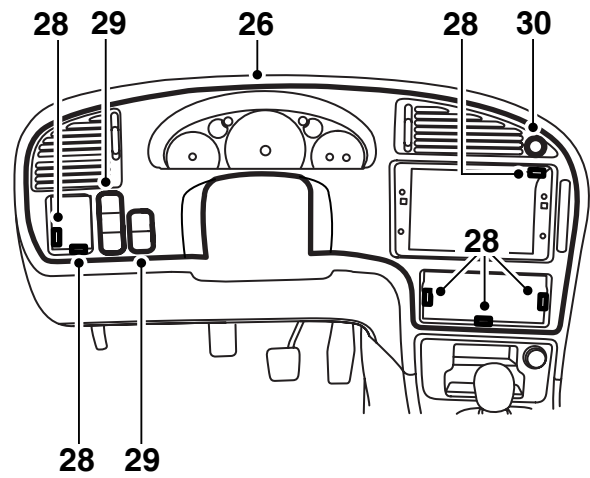
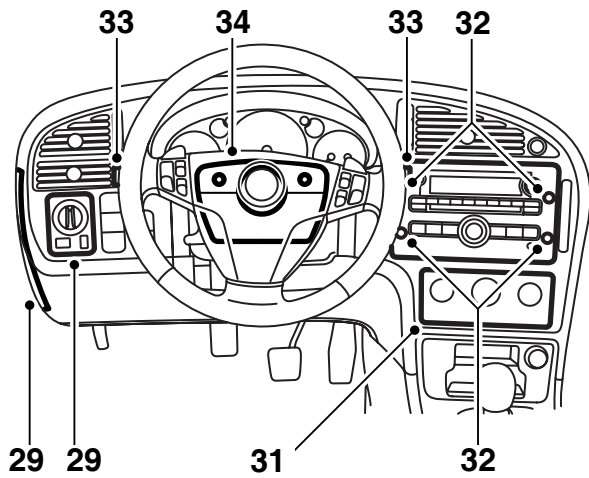
- 9 **M06--**: 스티어링휠을 바깥쪽으로 아래쪽으로 당긴 후 잠근다.
- 10 **M06--**: 3 개의 나사를 풀어 상하부 핸들 커버를 탈착한다.
- 11 **M06--**: 방향지시등 및 윈드스크린 와이퍼 스위치를 탈거한다.
- 12 **M06--**: 커버와 오디오 장치를 탈착한다. 4개의 나사.
- 13 **M06--**: 온도조절장치 패널을 탈착하고 커넥터를 빼낸다.
- 14 **M06--**: 패널의 옆 퓨즈 홀더 위 커버를 제거한다. 라이트 스위치 및 기타 스위치와 스위치 커넥터를 분리한다.
- 15 **M06--**: 비상 점멸 표시등과 커넥터용 스위치를 떼어낸다.
- 16 **M06--**: 6개의 나사와 4개의 클립으로 고정된 계기판을 탈착한다.
- 17 **M06--**: 계기판을 들어낸다.



- 18 **M06-**: 조향 컬럼의 게이저 나사를 탈착한다.
- 19 **M06-**: 주계기판의 나사를 탈착한다.
- 20 **M06-**: 주계기판을 들어낸다.
- 21 **M06-**: 커넥터를 탈거한다.



- 22 **M06-**: 중간 콘솔에서 SID 유닛으로 검정색 (BK) 케이블을 밀어 넣고 끼이지 않도록 고정한다.
- 23 **M06-**: 커넥터의 상부와 하부를 조심스럽게 분리한다.
- 24 **M06-**: 키트의 검정색 케이블에 케이블 단자를 장착한 후 SID 유닛의 커넥터 위치 20에 장착한다. 커넥터의 상부와 하부를 누른다.
- 25 **M06-**: 주계기판을 장착한다.



E930A423

- 26 **M06-**: 계기판을 들어 원위치에 놓는다.
 27 **M06-**: 공기 채널이 올바르게 오도록 운전자 쪽에서 확인한다.

참고

커넥터 또는 케이블이 끼었는지 검사한다.

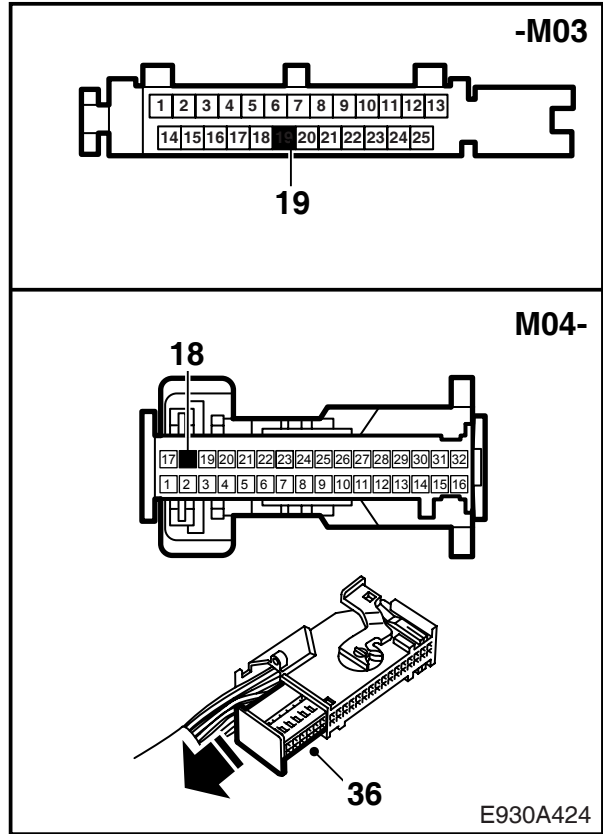
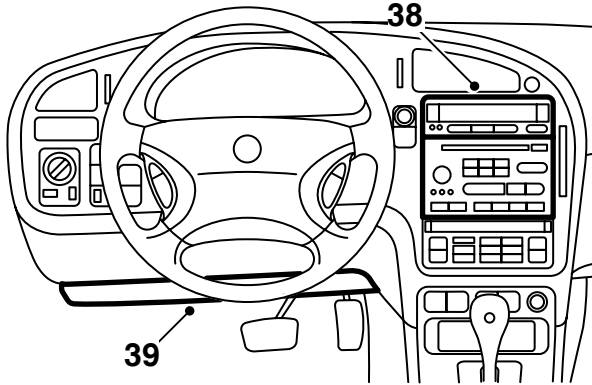
- 28 **M06-**: 6개의 나사와 4개의 클립으로 고정된 계기판을 장착한다.
 29 **M06-**: 라이트 스위치와 기타 스위치를 연결하고 장착한다.
 패널의 옆 퓨즈 홀더 위에 커버를 원위치시킨다.

- 30 **M06-**: 비상 점멸 표시등용 스위치를 장착하고 뒤쪽에서 커넥터를 끼운다.

참고

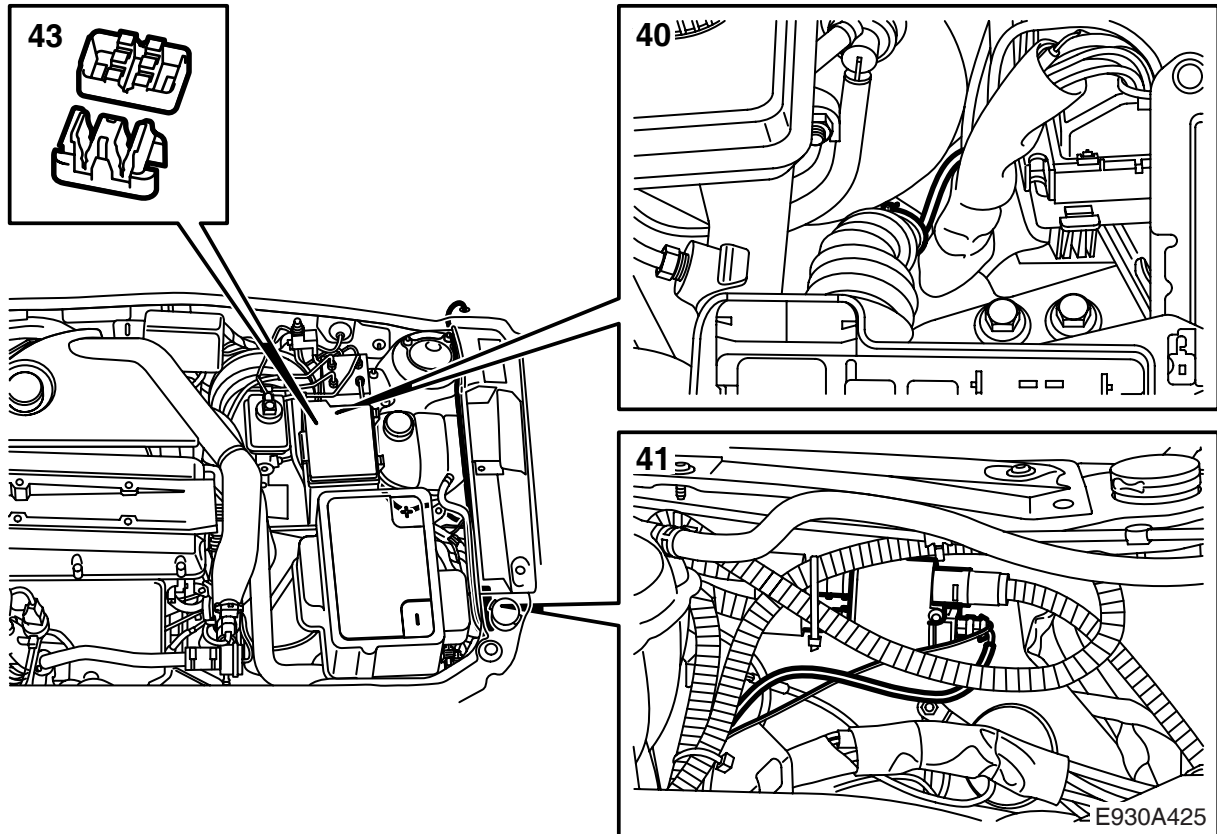
비상 점멸 표시등 스위치에 위쪽으로 향할 부분이 표시된 마크가 있다.

- 31 **M06-**: 난방 및 환기 패널을 연결하고 장착한다.
 32 **M06-**: 오디오 장치와 커버를 장착한다.
 33 **M06-**: 방향지시등과 윈드스크린 와이퍼용 스위치를 장착한다.
 34 **M06-**: 상하부 핸들 커버를 장착한다.
 35 **M06-**: 계기판 아래 케이블을 연결하고 유동 부분에 접촉되지 않도록 하여 소음이 발생되지 않도록 한다.
 항목 39를 계속한다.

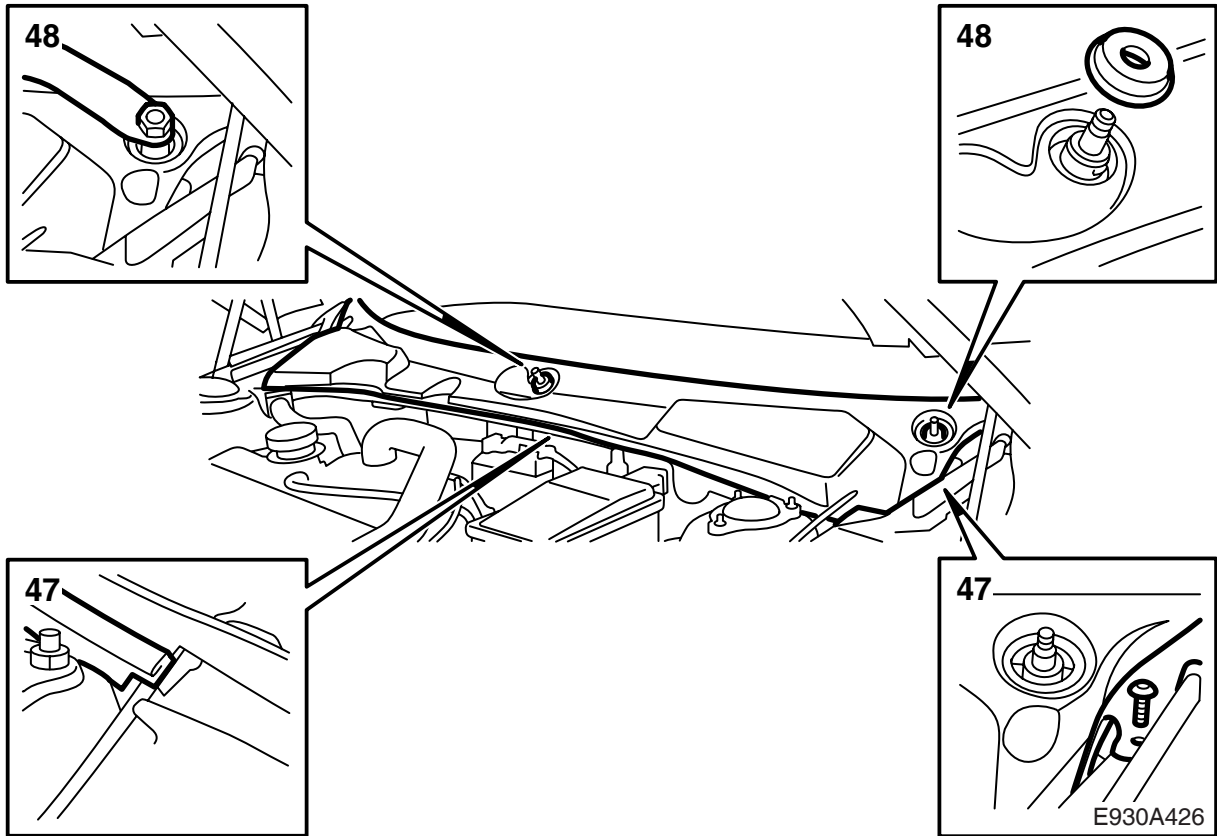


- 36 **-M05:** SID 유닛의 커넥터 상부와 하부를 조심스럽게 분리한다. 접촉 핀을 키트의 검정색 케이블에 장착한 후 이것을 위치 19 (-M03) 또는 위치 18 (M04-05)에 장착한다. 커넥터의 부분을 눌러 고정한다.
- 37 **-M05:** 와이어링 하니스가 날카로운 물체에 접촉되지 않는지 점검하고 이것을 와이어링 하니스를 따라 SID 유닛에 고정한다.
- 38 **-M05:** SID 유닛을 연결한 후 원위치에 장착하고 라디오도 장착한다.
- 39 계기판의 왼쪽 아래 소음 장치를 원위치시킨다.

E930A424



- 40 엔진실 퓨즈박스 옆의 배선 위 고무 게이터에서 테이프와 케이블 타이를 푼다.
- 41 타이머 릴레이에 2핀 커넥터를 연결한다.
- 42 와이어링 하니스의 빨간색 케이블을 퓨즈 번호 17에 연결된 퓨즈박스의 와이어링 하니스를 따라 배치한다. 적당한 길이로 케이블을 잘라낸다.
- 43 지선 커넥터를 사용하여 빨간색 케이블을 퓨즈 17에서 연결된 빨간색 케이블에 연결한다. 새 케이블 타이를 장착하고 새 테이프를 고무 커버 둘레에 감는다.
- 44 릴레이 홀더/퓨즈 홀더를 원위치시키고 퓨즈박스 옆에 케이블을 고정시킨다.
- 45 엔진실에 날카로운 물체에 닿거나 고열에 노출되는 케이블이 있는지 점검한다. 필요 시 케이블을 고정시킨다.
- 46 배터리 상자를 장착한 후 배터리를 장착하고 연결한다.



- 47 벌크 헤드 칸막이 공간 위 커버를 장착하고 보닛 밀봉 스트립도 장착한다.
- 48 윈드스크린 와이퍼를 장착한다.
- 49 진단 공구를 연결한 후 SID, "프로그래밍", "주차 히터", "전동식", "주차 히터 작동" 그리고 "타이머에 의해서만 작동"을 선택한다.
- 50 SID 유닛의 시계를 조정하고 취급설명서의 사용지침에 따라 시작 및 종료 기능을 시험한다.