



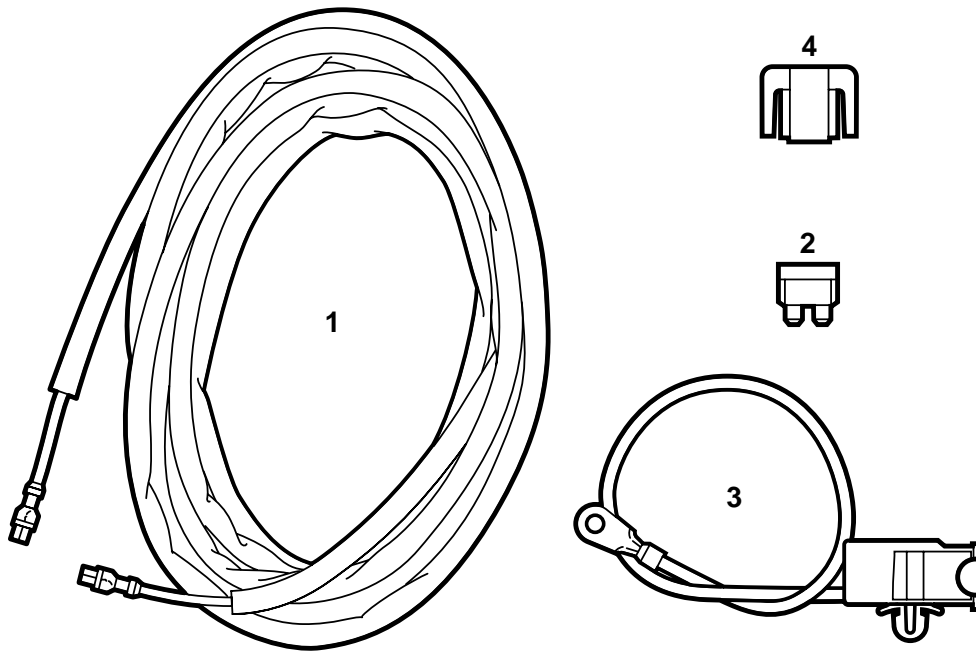
**SAAB**

**MONTERINGSANVISNING · INSTALLATION INSTRUCTIONS  
MONTAGEANLEITUNG · INSTALLATIONS DE MONTAGE**

**Saab 900 M94-, Saab 9000 M85-, Saab 9-3**

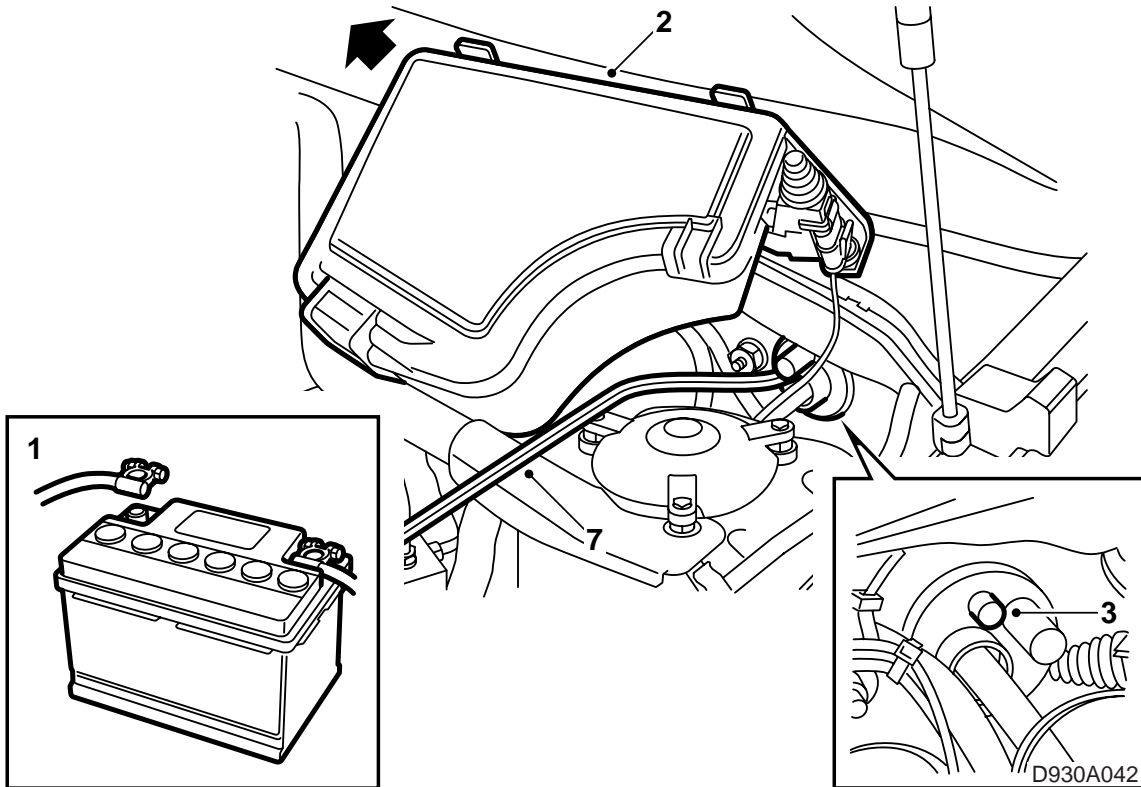
견인용 와이어링 하니스, 플러스 공급

Accessories Part No.	Group	Date	Instruction Part No.	Replaces
400 101 226	3:71-12	Sep 98	86 80 159	75 04 48 Jul 93



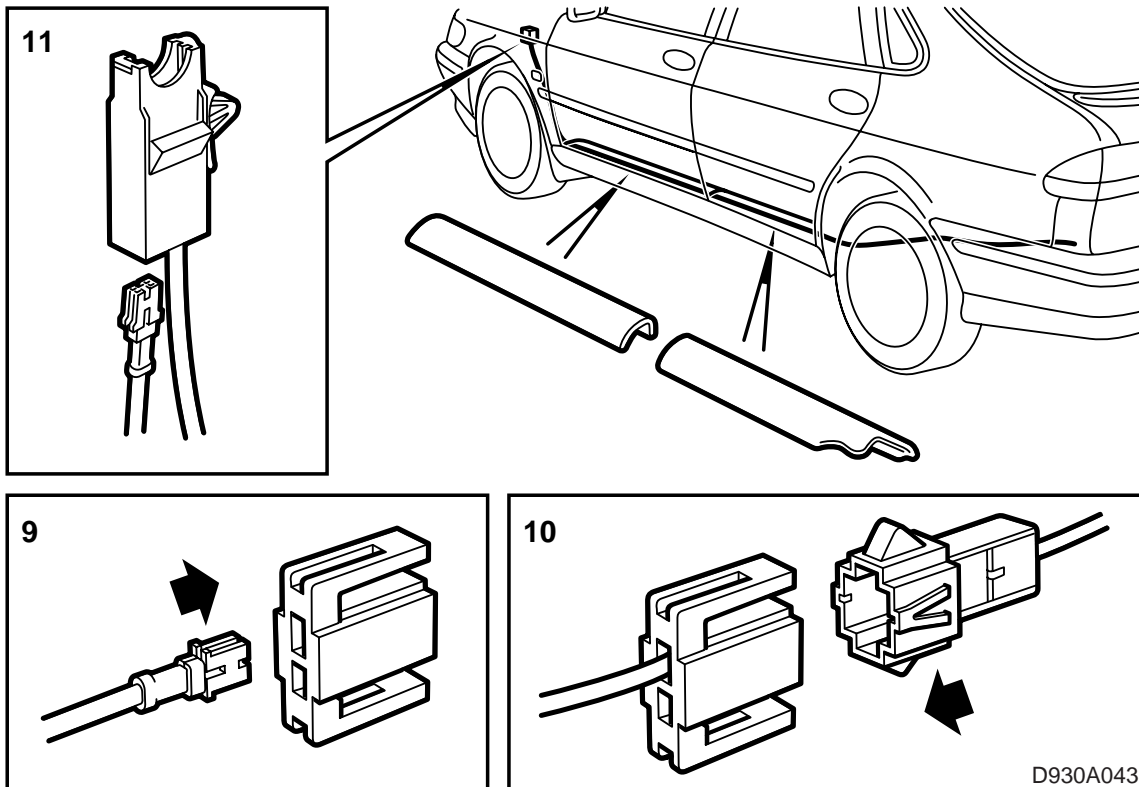
D930A041

- 1 와이어링 하니스
- 2 15A 퓨즈
- 3 와이어링 하니스와 함께 퓨즈 홀더
- 4 2핀 커넥터

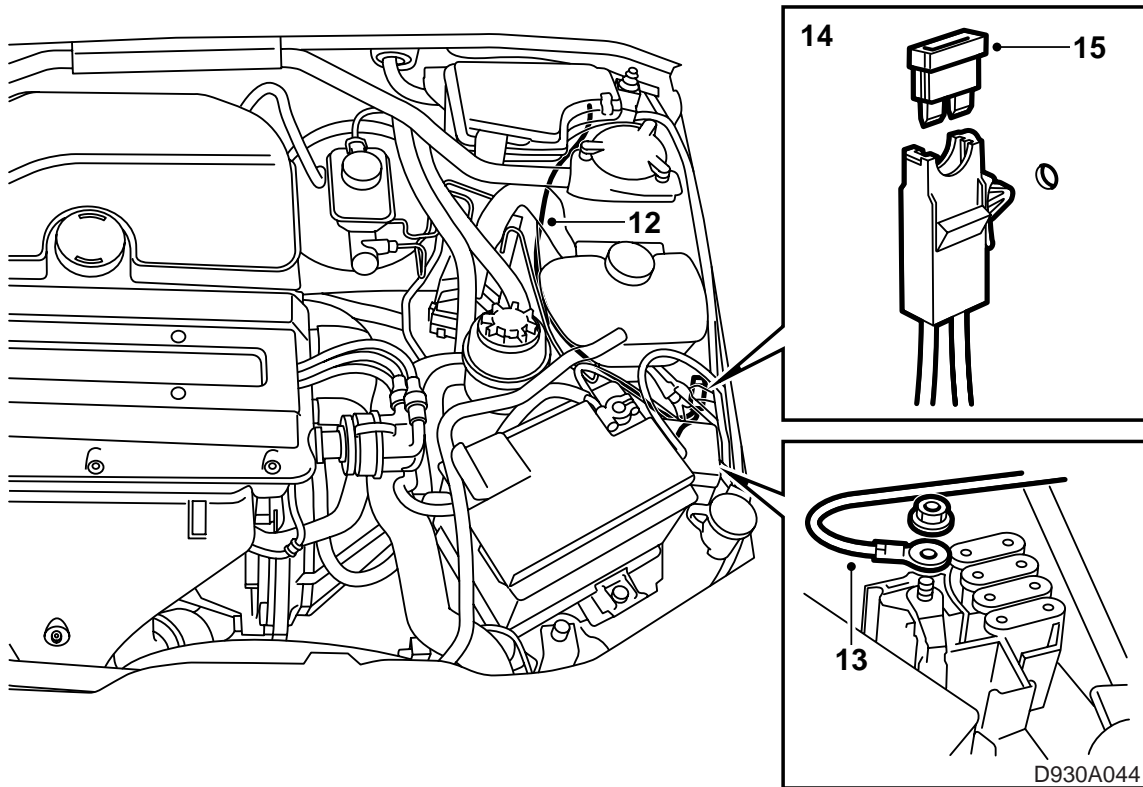


### 900 M94-, 9-3

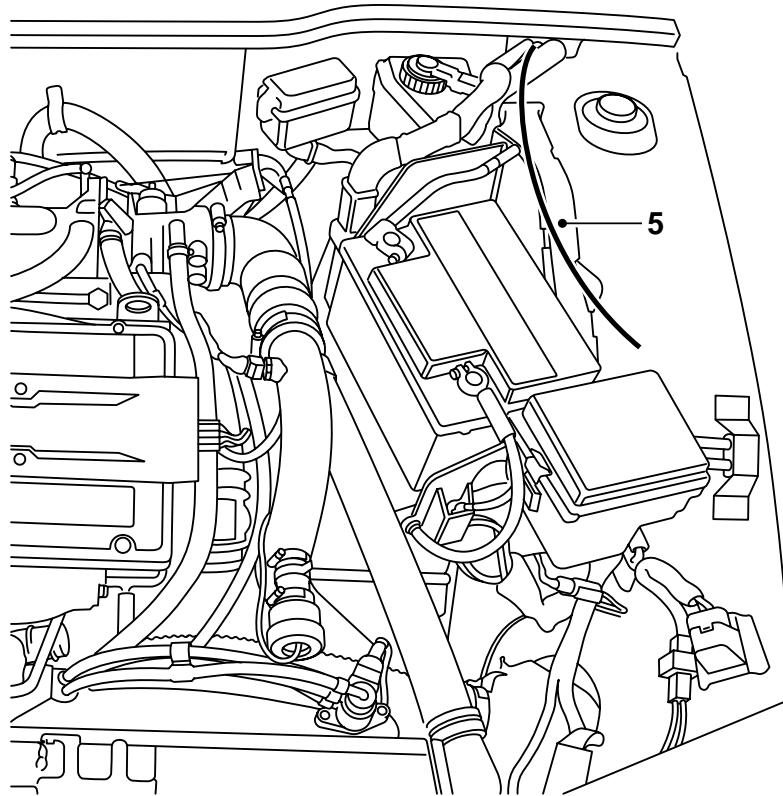
- 1 배터리의 마이너스 단자를 탈착한다.
- 2 엔진실의 메인 퓨즈 박스에 연결된 나사를 탈착하고 퓨즈 박스를 들어낸다 (스테이를 탈착해야 할 수도 있다).
- 3 퓨즈 박스 뒤 벌크 헤드에 있는 소형 고무 그로밋을 잘라낸다.
- 4 **LHD:** 핸들 아래 커버, 무릎 보호대 그리고 공기 채널을 탈착한다.  
**RHD:** 글러브 박스를 탈착한다.
- 5 B 필러 트림의 하부 그리고 왼쪽에 있는 스키프 플레이트를 탈착한다.
- 6 **3D:** 뒷좌석의 왼쪽 측면 트림을 탈착한다.
- 7 금속 실을 사용하여 실내로 와이어링 하니스를 빼낸다.



- 8 와이어링 하니스를 차량의 와이어링 하니스를 따라 뒤쪽 왼쪽 라이트 클러스터로 배치한다.
- 9 케이블은 키트에 들어있는 커넥터 핀에 연결한다.
- 10 키트에는 7핀 그리고 13핀 트레일러 커넥터용으로 2핀 커넥터에 장착된 회색 (7핀) 또는 빨간색 (13핀) 케이블이 사용된다.
- 11 와이어링 하니스의 다른 쪽 끝은 엔진실에 있는 키트의 퓨즈 홀더에 장착한다.



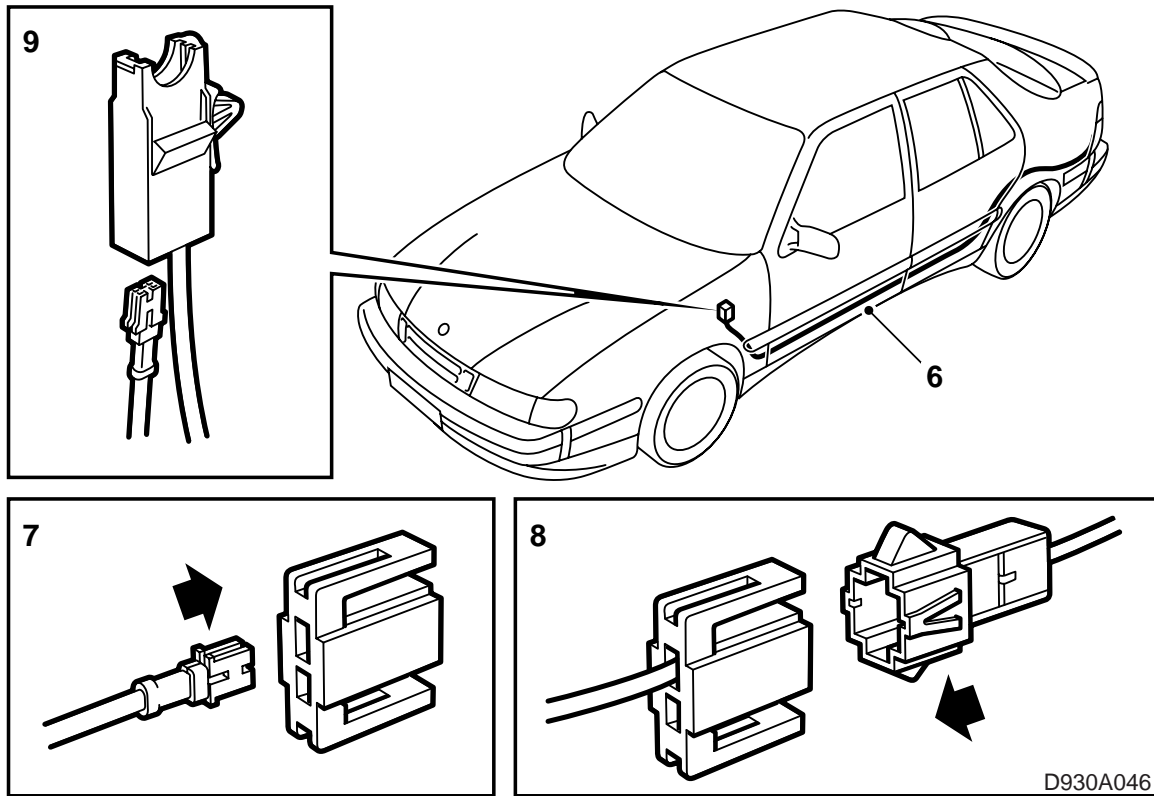
- 12 팽창 탱크 아래에서 배터리 아래로 와이어링 하니스를 배치한다.
- 13 퓨즈 홀더에서 연결된 빨간색 케이블은 맥시 퓨즈 홀더의 플러스 단자에 연결하다.
- 14 키트의 퓨즈 홀더를 장착하기 위해 맥시 퓨즈 홀더 근처 적당한 장소에 8mm 구멍을 뚫는다. 구멍에 부식 방지제를 칠한다.
- 15 퓨즈를 장착하고 퓨즈 홀더를 눌러 고정시킨다.
- 16 기능을 점검하고 모든 탈착한 것들을 장착한다.



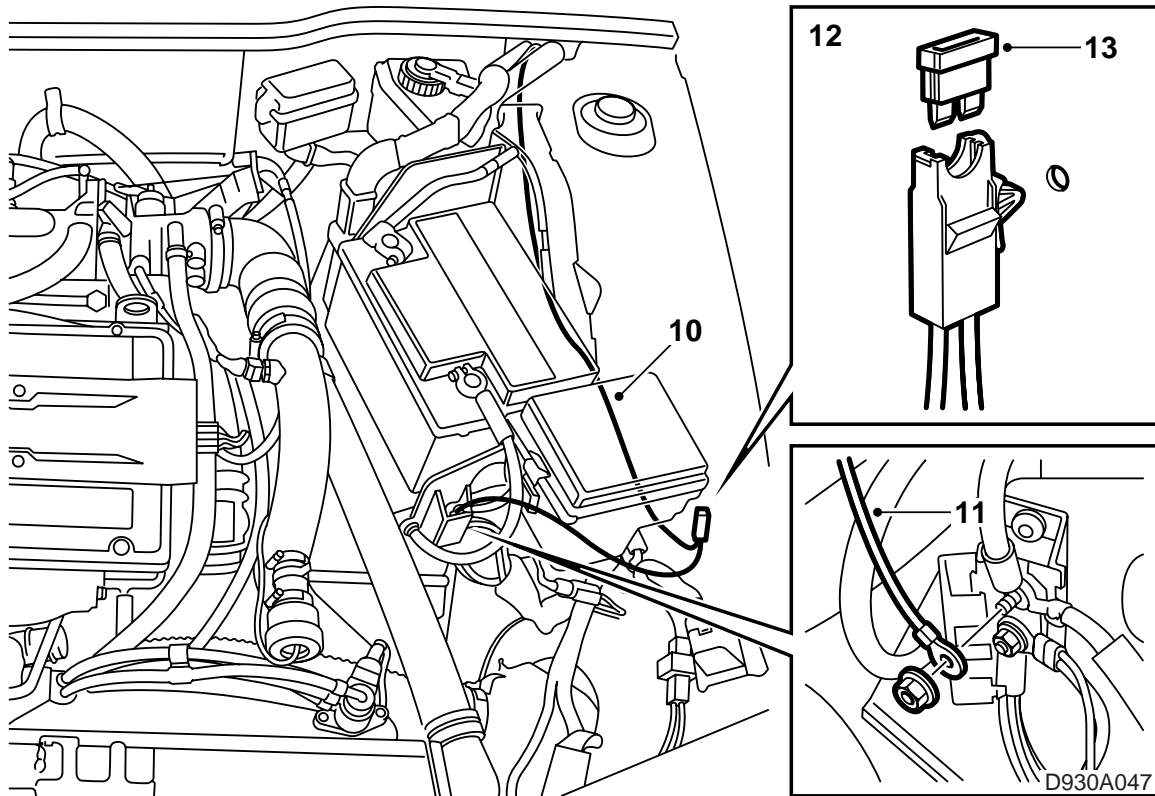
D930A045

## 9000 M85-

- 1 배터리의 마이너스 단자를 탈착한다.
- 2 **LHD:** 핸들 아래 커버를 탈착한다.  
**RHD:** 글러브 박스를 탈착한다.
- 3 B 필러 트림의 하부를 탈착하고 왼쪽의 스키프 플레이트도 탈착한다.
- 4 **CD:** 등받이를 탈착하고 시트 쿠션을 앞으로 젖힌다.
- 5 금속 케이블을 사용하여 와이어링 하니스를 브레이크 실린더 옆으로 하여 실내에 밀어 넣는다.

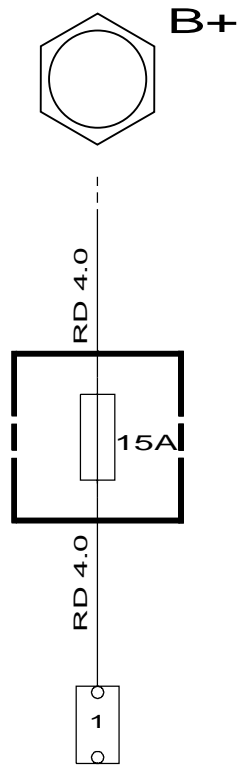


- 6 와이어링 하니스를 차량의 와이어링 하니스를 따라 뒤쪽 왼쪽 라이트 클러스터로 배치한다.
- 7 케이블은 키트에 들어있는 커넥터 핀에 연결한다.
- 8 키트에는 7핀 그리고 13핀 트레일러 커넥터용으로 2핀 커넥터에 장착된 회색 (7핀) 또는 빨간색 (13핀) 케이블이 사용된다.
- 9 와이어링 하니스의 다른 쪽 끝은 엔진실에 있는 키트의 퓨즈 홀더에 장착한다.



- 10 와이어링 하니스를 배터리 뒤 케이블 채널에 놓고 배터리 트레이에 있는 분기점으로 내려간다.
- 11 분기점에 연결되는 빨간색 케이블을 장착한다.
- 12 키트의 퓨즈 홀더를 장착하기 위해 맥시 퓨즈 홀더 근처 적당한 장소에 8mm 구멍을 뚫는다. 구멍에 부식 방지제를 칠한다.
- 13 퓨즈를 장착하고 퓨즈 홀더를 눌러 고정시킨다.
- 14 기능을 점검하고 모든 탈착한 것들을 장착한다.

전기회로도 플러스 공급



D930A048