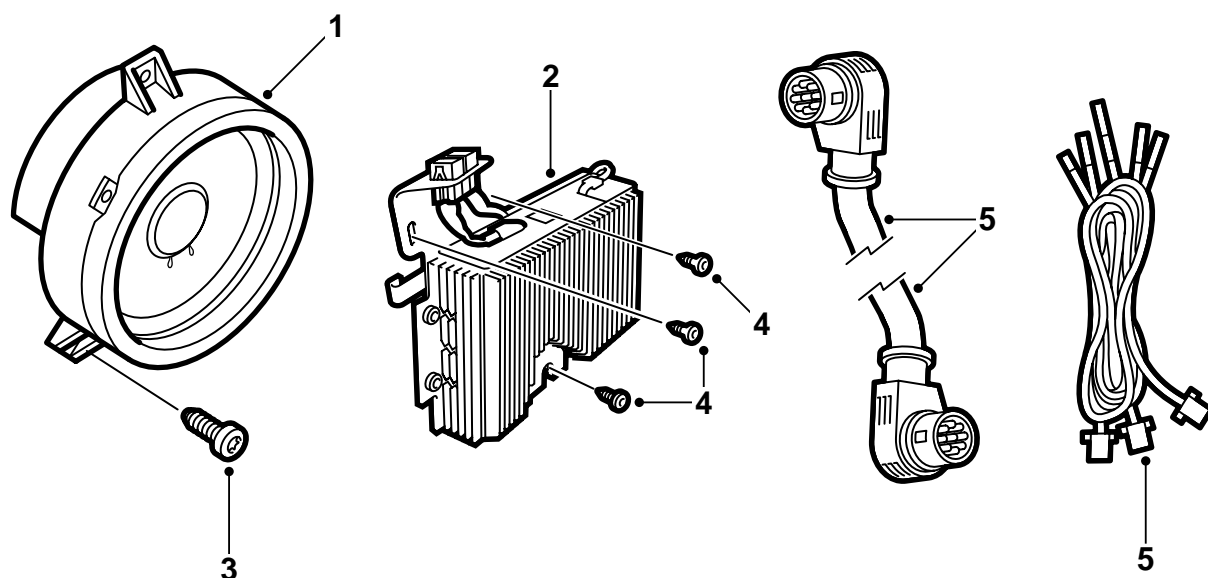


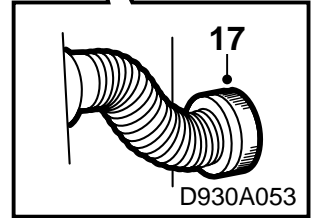
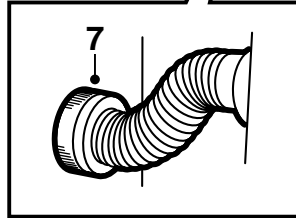
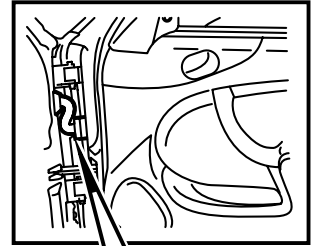
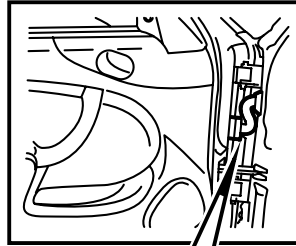
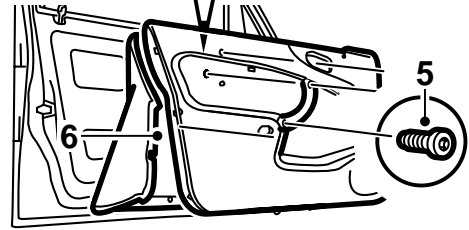
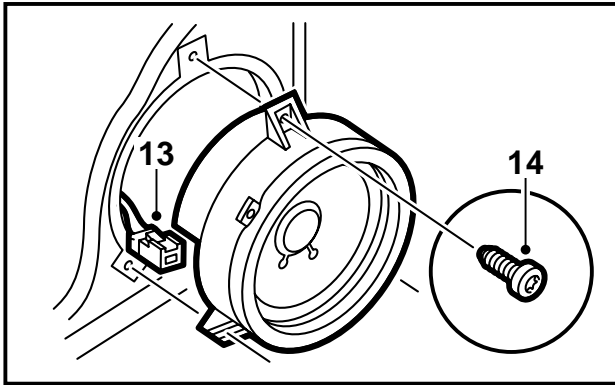
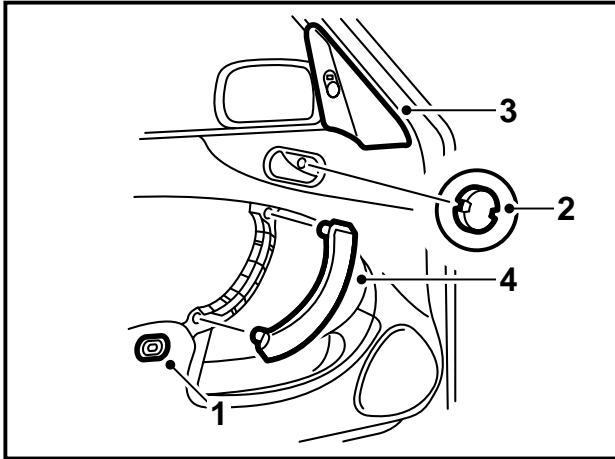
**SAAB****MONTERINGSANVISNING · INSTALLATION INSTRUCTIONS  
MONTAGEANLEITUNG · INSTRUCTIONS DE MONTAGE****Saab 900 M94-, Saab 9-3****도어 스피커 키트**

Accessories Part No.	Group	Date	Instruction Part No.	Replaces
400 101 754				75 05 47 Dec 93
400 101 911	3:67-28	Jul 99	45 18 510	44 89 829 Apr 99



D930A051

- 1 스피커
- 2 증폭기
- 3 나사 (6개)
- 4 나사 (3x)
- 5 DIN 케이블
- 6 와이어링 하니스 (별도 구매)  
LHD 400 103 313  
RHD 400 103 321
- 7 케이블 타이 (4x)



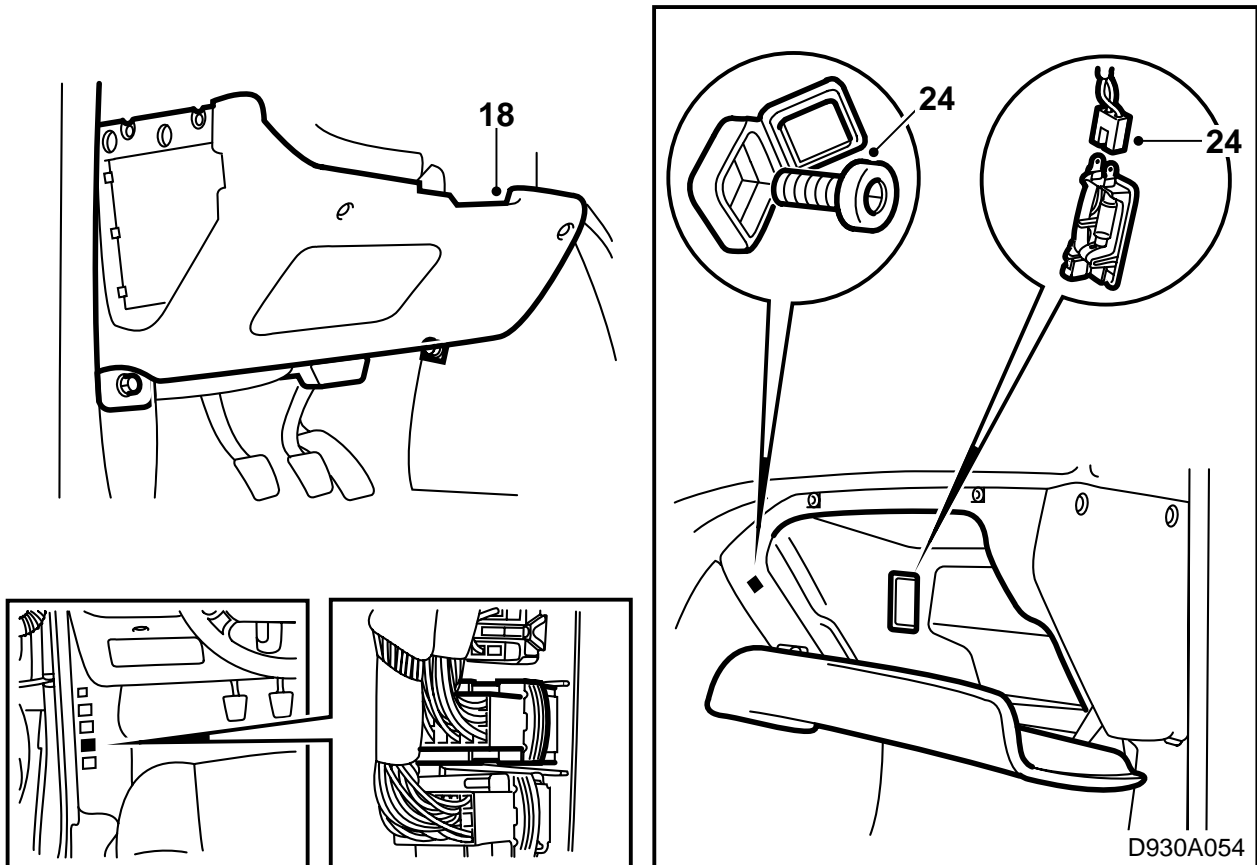
**주의**

케이블을 꼬지 않는다.

- 1 트렁크 도어를 여는 버튼을 제거한다.
- 2 여는 손잡이 커버를 제거하고 손잡이 나사를 푼다.
- 3 외부 백미러에 있는 커버를 제거한다.
- 4 닫는 손잡이의 커버를 제거한다.
- 5 도어 트림을 고정하는 나사를 푼다.
- 6 클립을 풀어 트림을 제거하고 로킹 버튼에서 이것을 빼낸다.
- 7 도어에 있는 그로밋 옆에 있는 와이어링 하니스를 분리한다.
- 8 도어에 있는 와이어링 하니스를 고정하는 클립을 풀고 케이블 그로밋에서 둥근 커넥터를 약간 잡아 꺼낸다.
- 9 도어에 스피커 케이블을 배치하고 케이블 그로밋을 통해 케이블 끝을 끼워 넣는다.
- 10 다음과 같이 운전자측의 스피커 케이블을 연결한다:  
 YE/WH (노란색/흰색)또는  
 GY/WH (회색/흰색)- 핀19  
 OG/WH (오렌지색/흰색) - 핀 20
- 11 와이어링 하니스를 클립으로 도어에 고정한다.

- 12 미싱자국이 나있는 부분을 찢어 스피커가 들어갈 수 있도록 수로 커버에 구멍을 만든다.
- 13 커넥터를 스피커에 연결한다.
- 14 스피커를 원위치에 장착하고 나사를 조인다.
- 15 스피커를 위해 도어 트림에 구멍을 낸다.
- 16 도어 트림을 장착하고 나사를 조인다.
- 17 승객석 측에 같은 방법으로 스피커를 장착한다. 케이블을 다음과 같이 연결한다:  
 GY (회색) - 핀 19  
 BN/RD (갈색/빨간색) - 핀 20

D930A053



- 18 운전석측 패널 하부를 제거한다.
- 19 릴레이 홀더 고정 나사를 제거한 후 한쪽에 걸쳐 놓는다.
- 20 운전석측 스피커 와이어링 하니스를 계기판 아래에 배치한다.
- 21 운전석측 도어 그로밋을 통해 와이어링 하니스를 끼워 넣은 후 케이블을 다음과 같이 연결한다:
- YE/WH (노란색/흰색) - 핀 19
- OG/WH (오렌지색/흰색) - 핀 20
- 22 와이어링 하니스를 파란색 커넥터 H33-3에 다음과 같이 연결한다:

## 900

YE/WH  
(노란색 / 흰색) - 핀 10

OG/WH (오렌지색 /  
흰색) - 핀 11

GY (회색) - 핀 30

BN/RD (갈색 /  
빨간색) - 핀 31

23 와이어링 하니스를 케이블 타이로 묶는다.

24 글러브 박스를 제거한다.

25 승객석측의 센터콘솔의 측면 패널을 제거한다.

## 9-3

OG/WH  
(오렌지색 / 흰색) -  
핀 25

YE/WH (노란색 /  
흰색) - 핀 26

GY (회색) - 핀 28

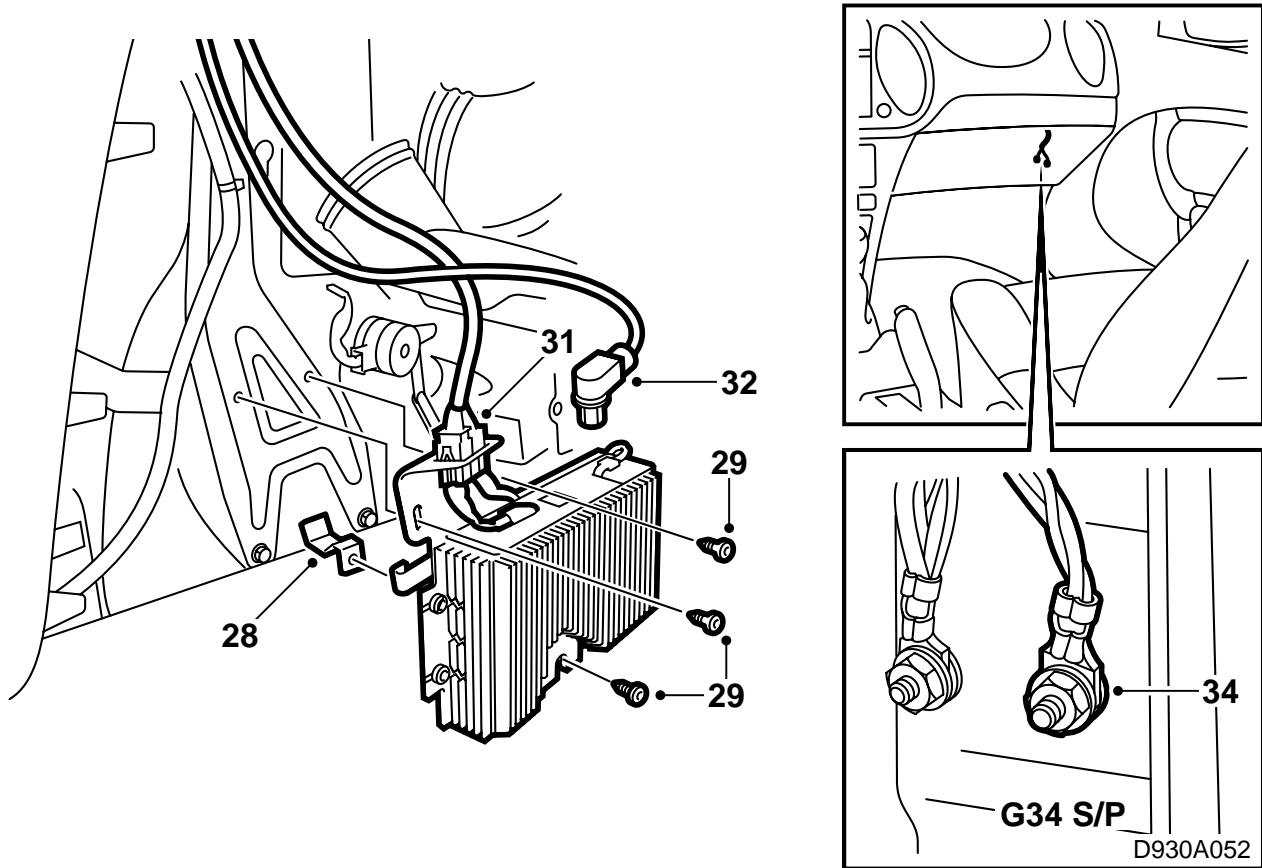
BN/RD (갈색 /  
빨간색) - 핀 29

26 승객측 도어 그로밋을 통해 와이어링 하니스를 끼워 넣은 후 케이블을 다음과 같이 연결한다:

GY (회색) - 핀 19

BN/RD (갈색/빨간색) - 핀 20

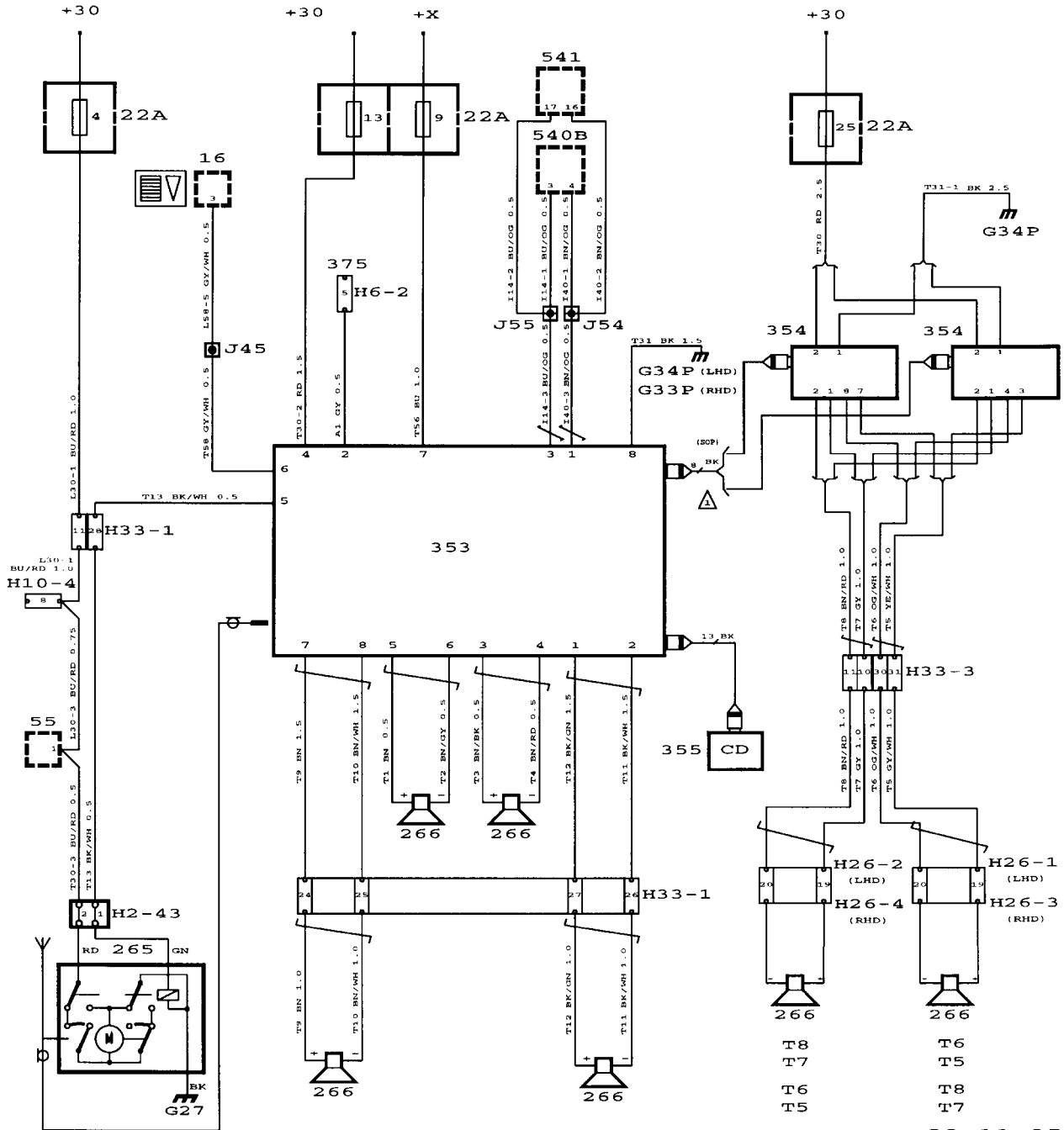
27 케이블 타이로 패널 멤버에 와이어링 하니스를 고정한다.



- 28 증폭기의 브래킷을 장착하고 나사를 조인다 .
- 29 증폭기를 장착하고 콘솔과 서포트에 나사로 조인다.
- 30 운전자측 스피커 와이어링 하니스를 계기판 아래에 배치한다.
- 31 와이어링 하니스를 증폭기에 연결한다.
- 32 DIN 케이블을 증폭기에 연결한다.
- 33 패널에서 라디오를 들어내고 DIN 케이블을 연결한다.
- 34 접지 케이블을 승객석 측 A필러 접지점 G34P에 연결한다.
- 35 와이어링 하니스를 파란색 커넥터 H33-3에 다음과 같이 연결한다:  
 YE/WH (노란색/흰색) - 핀 10  
 OG/WH (오렌지색/흰색) - 핀 11  
 GY (회색) - 핀 30  
 BN/RD (갈색/빨간색) - 핀 31
- 36 퓨즈 홀더에 있는 퓨즈 25에 연결된 전압계용 케이블을 연결한다.
- 37 와이어링 하니스를 케이블 타이로 묶는다.
- 38 센터콘솔의 측면 패널을 장착한다.
- 39 글러브 박스를 장착한다.
- 40 운전자측의 패널 하부를 장착한다.
- 41 도어의 닫는 손잡이 커버를 장착한다.
- 42 외부 백미러에 커버를 장착한다.

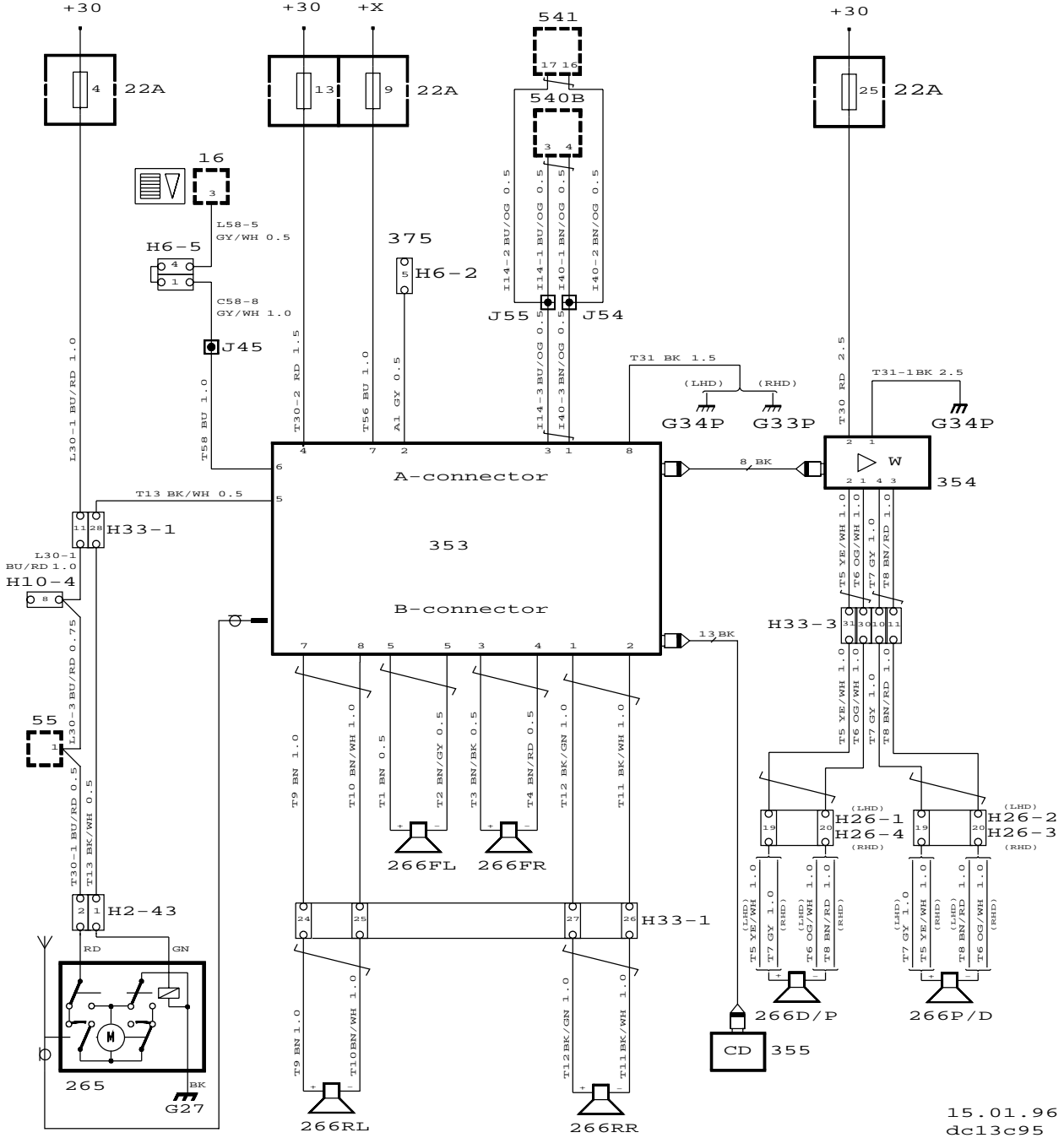
- 43 여는 손잡이를 장착하고 나사를 조인다.
- 44 여는 손잡이 커버를 장착한다.
- 45 트렁크 도어를 여는 버튼을 장착한다.

전기 회로도 Saab 900 M94



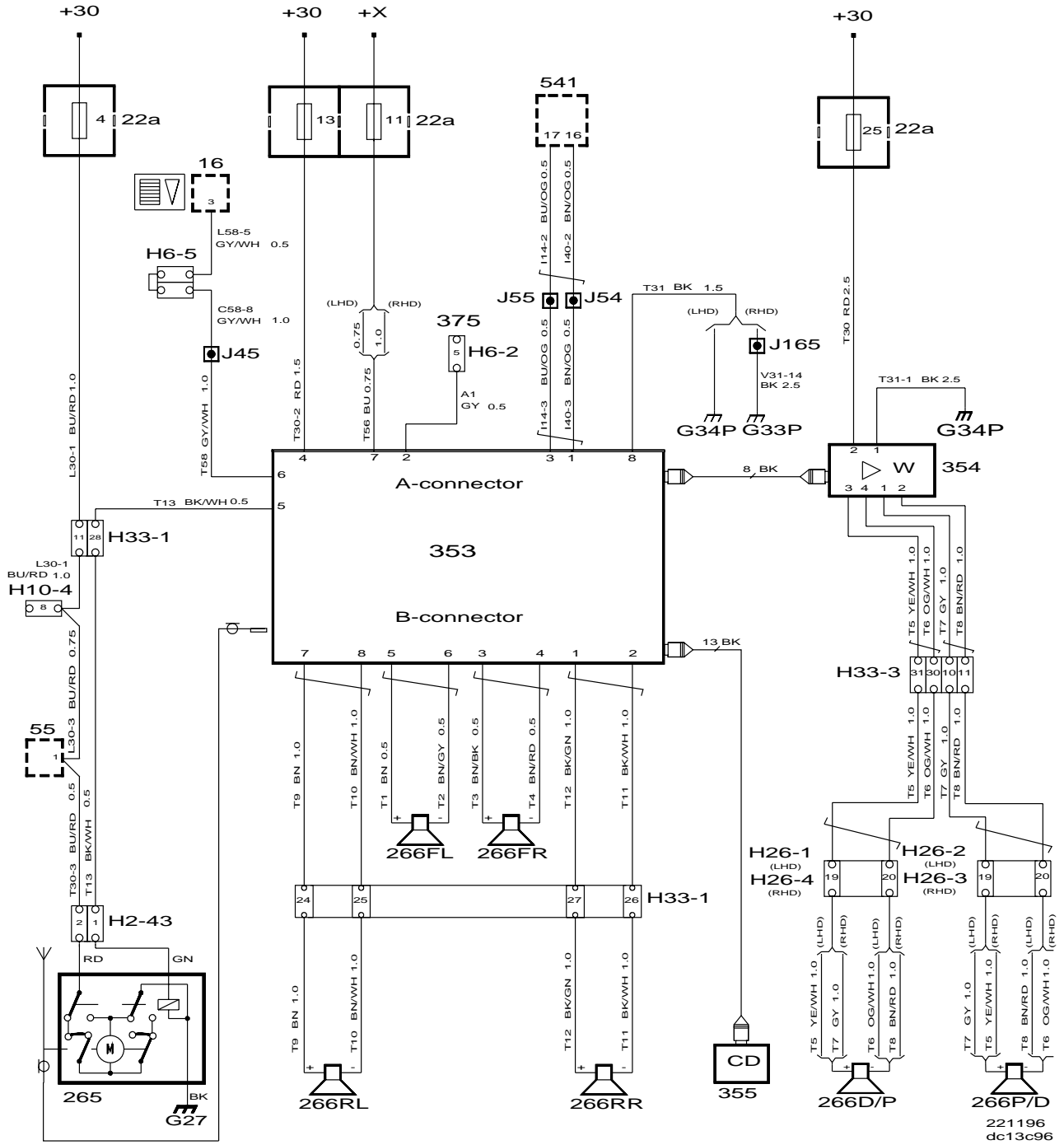
29.11.95  
dc13c94

전기 회로도 Saab 900 M95

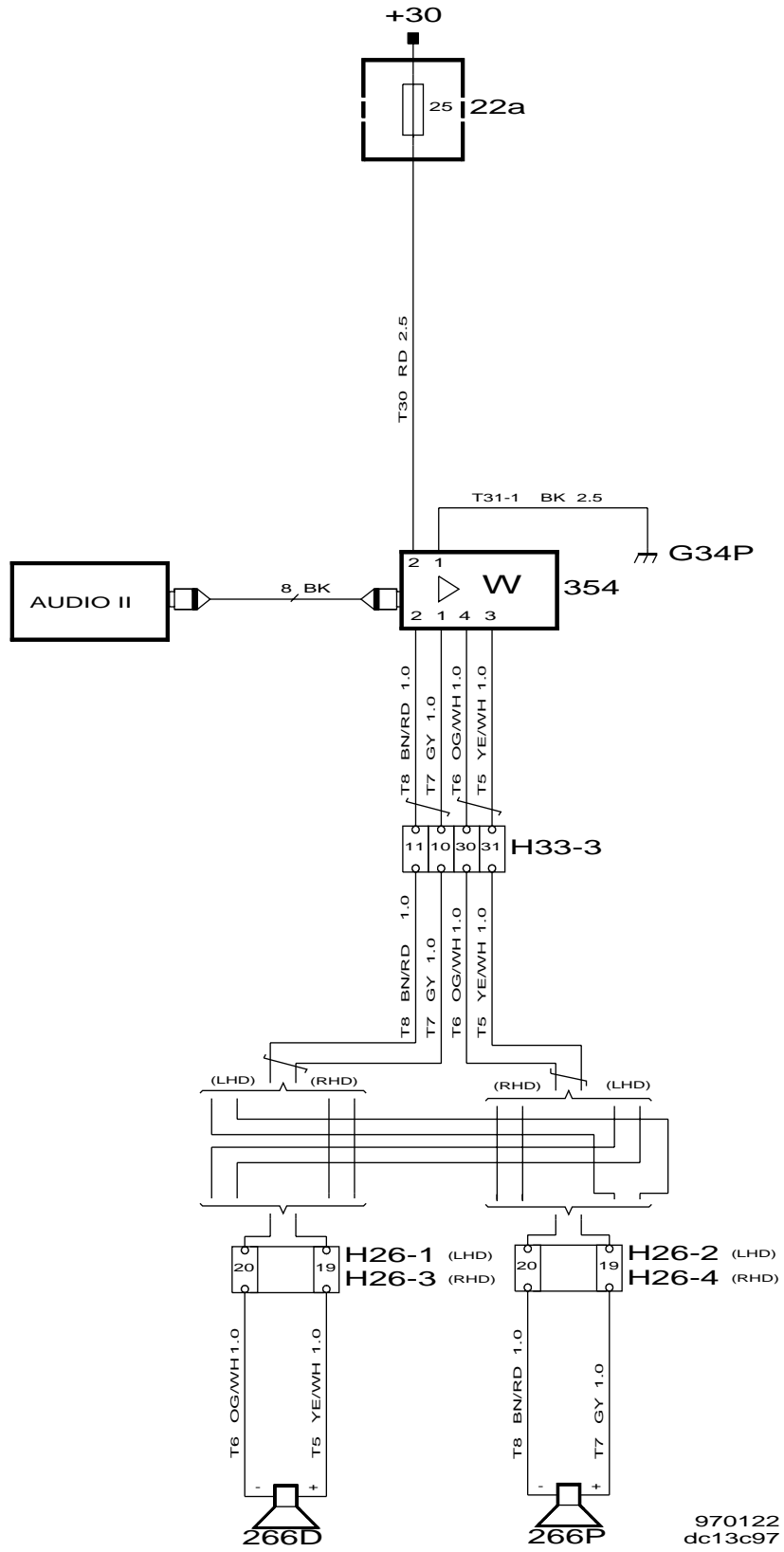


15.01.96  
dc13c95

전기 회로도 Saab 900 M96



전기 회로도 Saab 900 M97



970122  
dc13c97



전기 회로도 Saab 9-3 M98

