

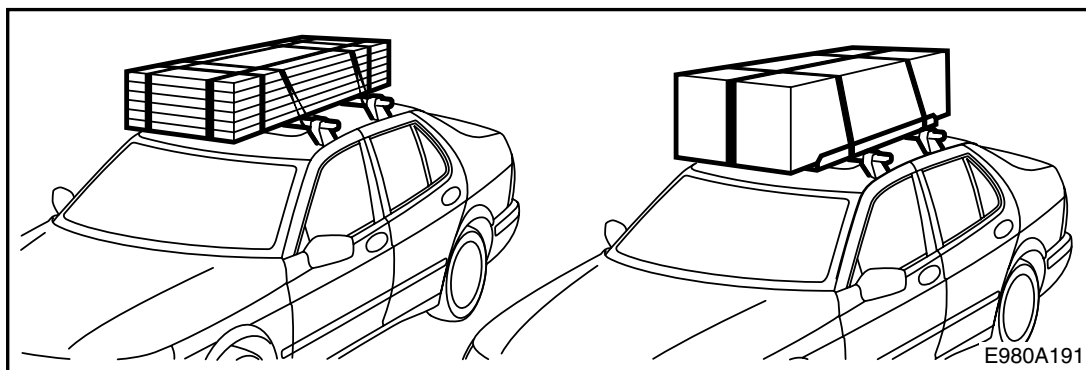
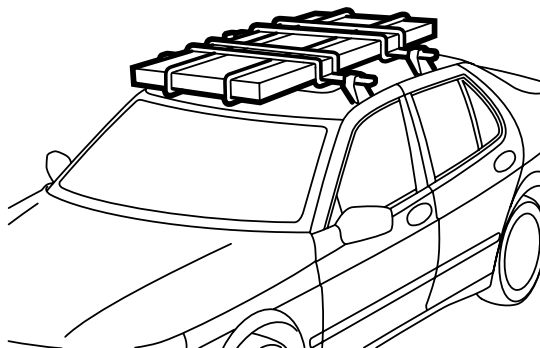
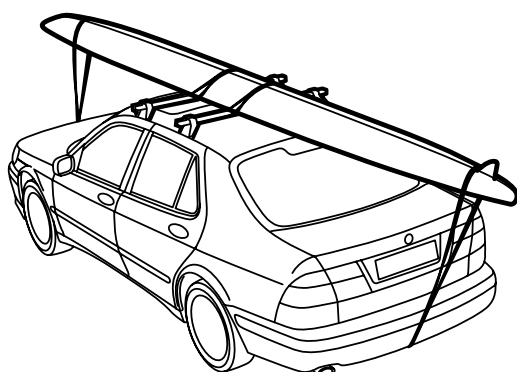


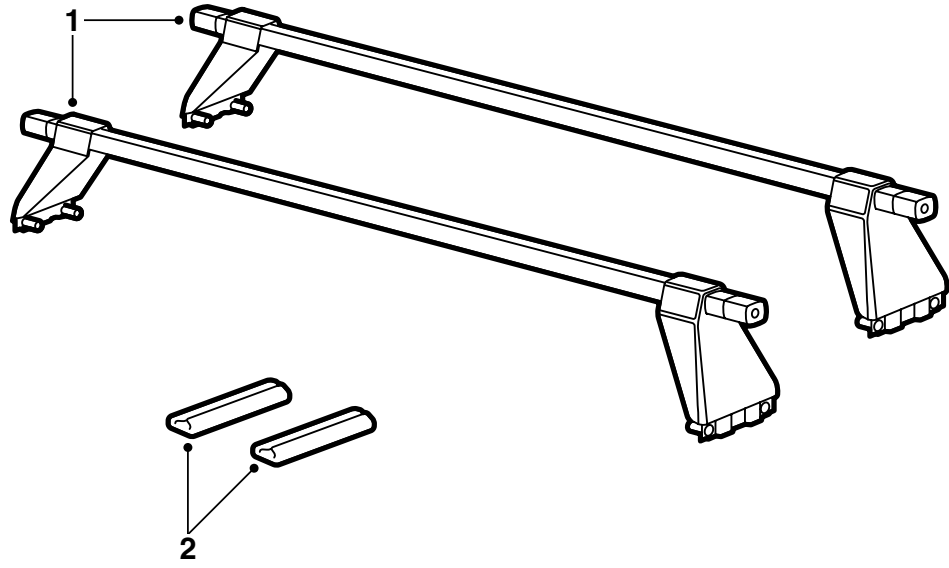
**MONTERINGSANVISNING · INSTALLATION INSTRUCTIONS  
MONTAGEANLEITUNG · INSTRUCTIONS DE MONTAGE**

**Saab 9-5**

루프 캐리어

Accessories Part No.	Group	Date	Instruction Part No.	Replaces
400 105 813	8:91- 10	Apr 04	47 23 201	47 23 201 Feb 99





E980A188

- 1 루프 캐리어 (2개)
- 2 플라스틱 커버 (2개)

## 중요 사항

### ⚠ 경고

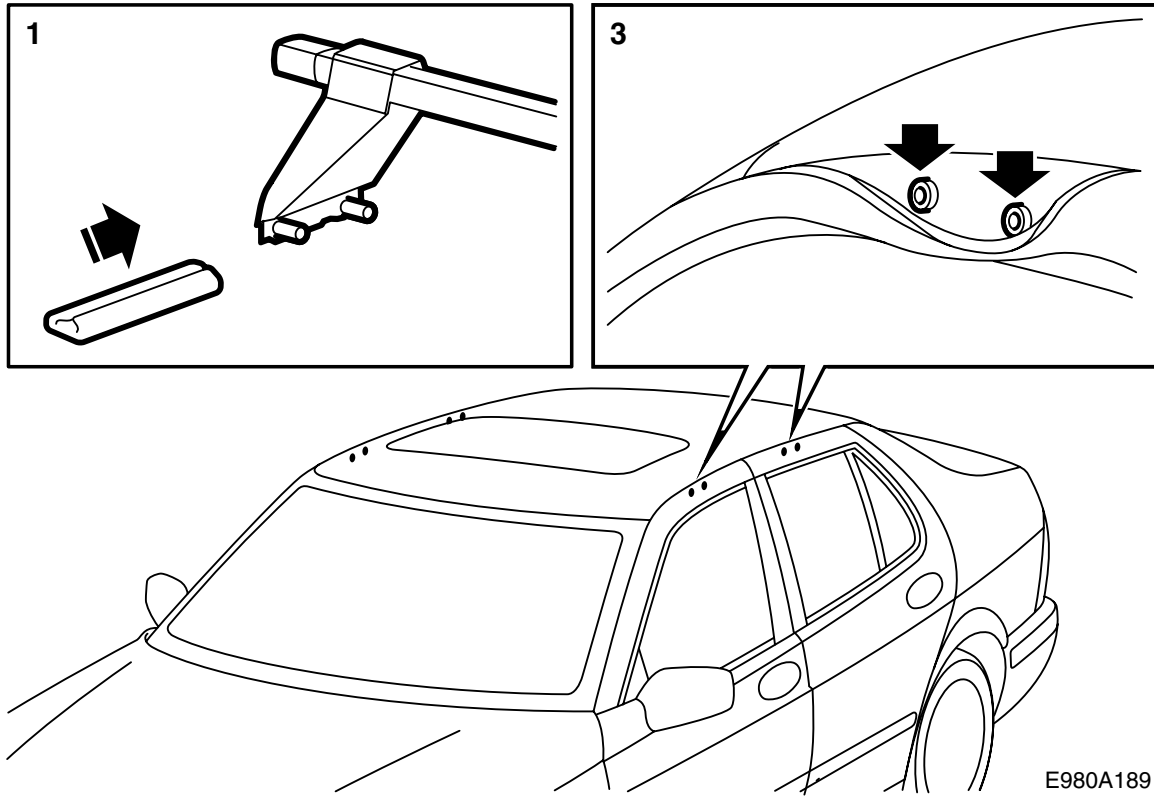
루프 캐리어를 사용하기 전에 설치설명서를 숙독하도록 한다. 루프 캐리어를 장착할 때에는 설치설명서의 내용을 철저히 준수하고, 향후에 참조할 수 있도록 설치설명서를 차량 안에 비치하도록 한다.

지붕에 적재되는 화물의 중량 및 형상에 따라 무게 중심과 공기 역학이 변화하기 때문에 이를 고려하여 차량의 속도를 조절하도록 한다.

- 설치설명서를 이해하기 전에는 루프 캐리어를 장착하거나 사용하지 않도록 한다.
- 제대로 장착된 경우, 캐리어는 운송시에 안전하도록 제작되었다. **제품은 절대로 개조하지 않도록 한다.**
- 화물이 단단하게 고정되었는지를 항상 점검하도록 한다.
- 캐리어 무게 (5.5kg)을 포함하여 최대허용 루프 하물 중량은 100kg이다. 취급설명서를 참조한다.
- 캐리어에 화물이 적재된 상태로 주행할 경우에는 차량의 운행 특성(측면의 강풍이나 코너링, 제동시)이 변하는 점에 유의하도록 한다.
- 루프 캐리어를 사용하지 않을 경우에는 교통 안전 및 공기 저항을 줄이기 위해 탈착하도록 한다.
- 차량을 자동 세차하기 이전에 루프 캐리어를 탈착하도록 한다.
- Saab Automobile AB는 잘못 장착된 루프 캐리어나 액세서리로 인한 손상에 대해 책임을 지지 않는다.
- 의문 사항이 있을 경우에는 Saab 판매처에 연락하도록 한다.
- 본 설치설명서는 차량 안에 비치하도록 한다.

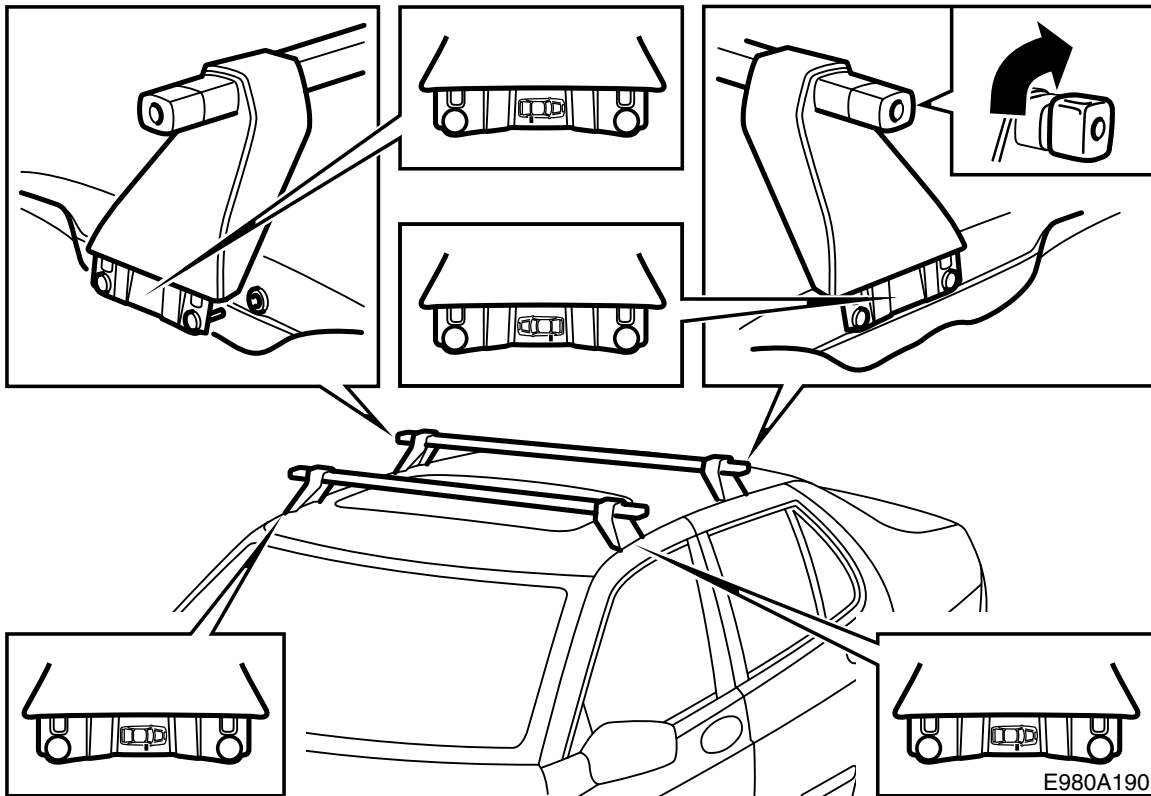
## 도움말

- 화물을 잘 고정하여 풀리거나 손상을 야기하지 않도록 한다. 화물을 잘 묶어서 어느 방향으로도 이동하지 않도록 한다. 화물을 제대로 고정하는 것은 운전자의 책임이다.
- 견고하게 고정하기 위해서는 텐서너가 있는 스트랩 등과 같은 적절한 도구를 사용하도록 한다. 스키 한쌍보다 더 무거운 화물의 경우에는 신축성이 있는 밴드나 줄을 사용하지 않도록 한다.
- 무게 중심을 최저로 낮추기 위해서는 적재 하중이 캐리어에서 균등하게 분산되도록 한다. 작지만 매우 무거운 화물은 운송 중에 캐리어의 중앙에 두지 말고 한쪽에 두도록 한다.
- 교통 안전을 위해 화물이 차량 측면에 뺏쳐나오지 않도록 한다.
- 긴 화물은 차량 앞뒤의 범퍼 또는 견인 고리에 고정하도록 한다. 화물이 차량의 뒤쪽으로 1m 이상 돌출되거나 차량의 전면을 초과하여 돌출되는 경우에는 경고 깃발 등으로 정확히 표시해야 한다.
- 주행하기 전에 모든 부착 장치가 잘 고정되었는지와 화물이 제대로 묶였는지를 점검한다. 단거리를 주행한 후에 정지하고 화물의 고정 상태를 점검한다.
- 자동차 업계 및 정기 간행물의 시험 보고서에 따르면, 대형 화물(예를 들면, 서핑 보드/세일 보드, 루프 박스 등)의 운송시에 공기 저항이 급격히 증가되기 때문에 차량의 지붕에 추가적인 압력이 발생된다고 보고되고 있다. 서핑 보드는 선단이 앞을 향하고 바닥이 위를 향하도록 위치시켜야 한다.



E980A189

- 1 조절식 보조다리에 플라스틱 커버를 씌워 (체결 손잡이가 있는 쪽) 화물 홀더를 장착할 때 차량의 페인트 칠을 보호한다.
- 2 차량의 모든 도어를 연다.  
고무 스트립을 젖혀놓고 루프 측면에 있는 고정 구멍을 찾는다.



3 차량의 왼쪽에서 장착하기 시작한다. 화물 홀더를 고정된 보조다리가 작업자 쪽으로 오게 하여 루프에 조심스럽게 놓는다. 루프에서 보조다리를 들어 페인트 칠이 손상되지 않도록 한다.

고무 스트립을 젖혀 고정된 서포트의 핀을 고정 구멍에 밀어 넣는다.

고무 스트립이 화물 홀더의 플라스틱 커버 내에 오도록 한다.

## 주의

화물 홀더에는 루프에 보조 다리가 위치할 장소를 나타내는 그림이 표시되어 있다. 보조 다리는 오른쪽에서 조인다.

4 보조 다리가 제자리에 있도록 왼쪽 도어를 조심스럽게 닫는다.

5 차량의 오른쪽으로 가서 조절식 보조 다리로부터 플라스틱 커버를 제거한다.

고무 스트립을 젖히고 보조다리의 핀을 고정 구멍에 넣는다. 도어를 조심스럽게 닫는다.

6 화물 홀더의 바깥쪽에 있는 체결 손잡이를 시계 방향으로 돌려 화물 홀더를 조인다. 손으로 조이고 고정 구멍의 가장자리에 보조다리가 접촉될 때까지만 조인다.

7 탈착은 역순으로 한다.

8 설치 설명서를 차량에 보관한다.

9 화물 홀더를 사용하지 않을 때는 차량에서 탈착해 놓는다.