

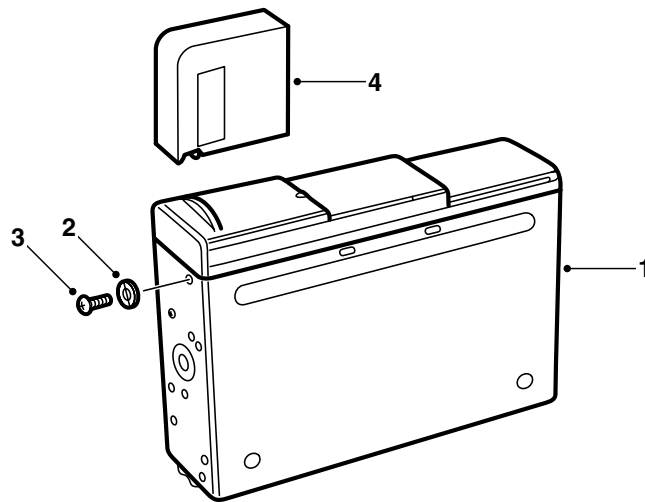


MONTERINGSANVISNING · INSTALLATION INSTRUCTIONS
MONTAGEANLEITUNG · INSTRUCTIONS DE MONTAGE

Saab 9-5 5D

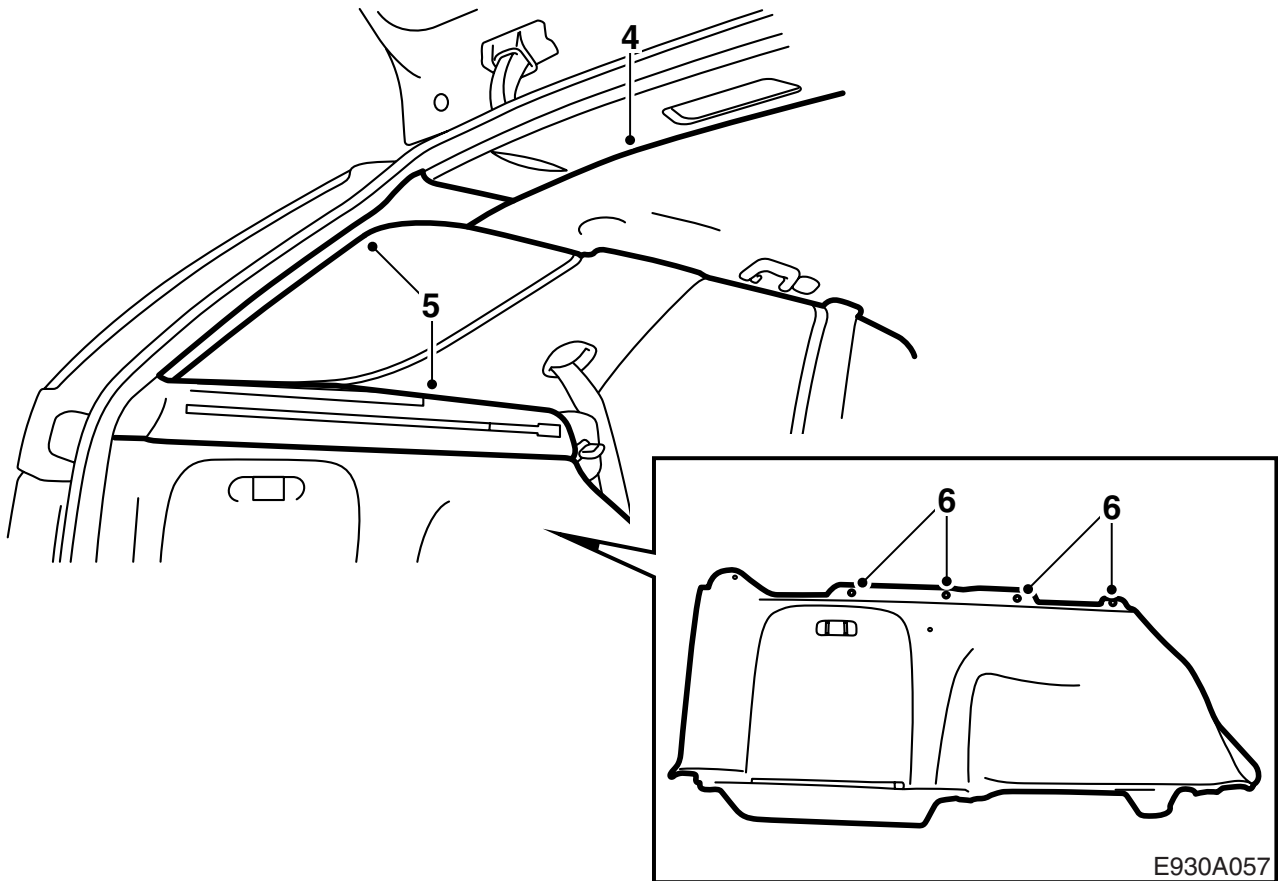
CD 체인저

Accessories Part No.	Group	Date	Instruction Part No.	Replaces
400 112 124	9:36-15	Jun 04	50 39 490	50 39 490 Jul 98

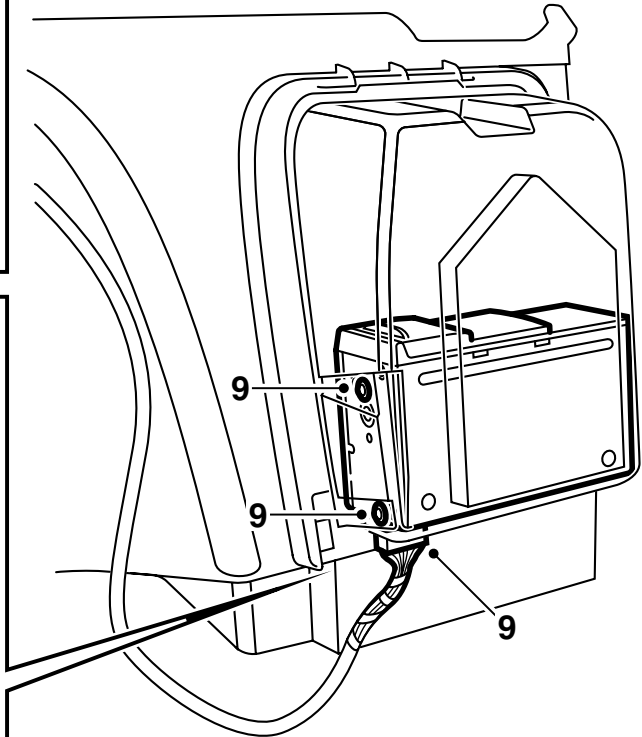
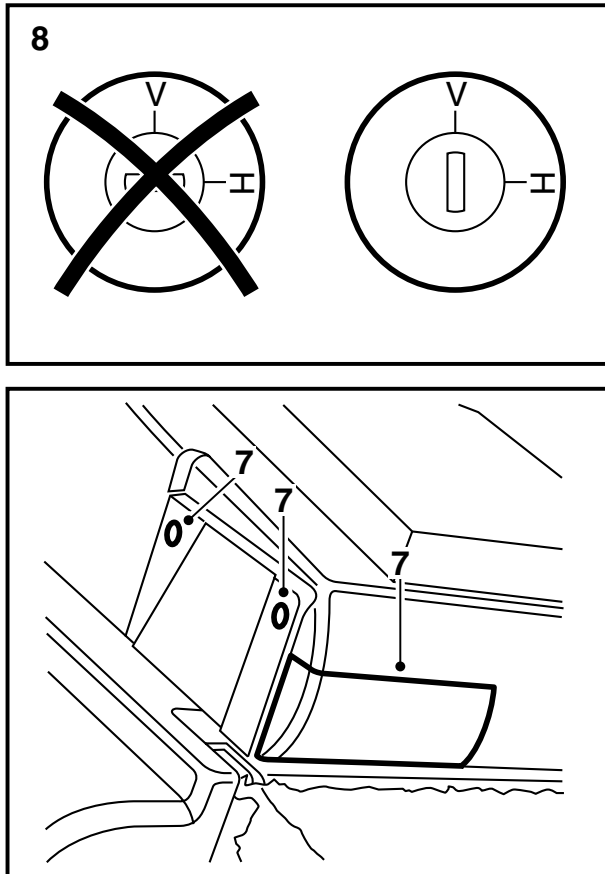


E930A056

- 1 CD 체인저 (별도로 판매)
- 2 와셔 (4개)
- 3 나사 (4개)
- 4 CD 저장소



- 1 뒷좌석의 왼쪽 등받이를 펴고 왼쪽 뒤쪽 도어와 등받이 사이 커버를 제거한다.
- 2 커버 패널을 들어낸다.
- 3 바닥에 있는 왼쪽 저장 박스를 탈착한다.
- 4 뒤쪽 루프 커버를 탈착하고 조명 연결을 분리한다.
- 5 왼쪽 D필러 트림을 탈착하고 커버 패널을 위한 왼쪽에 있는 지지대를 제거한다 (3개의 나사).
- 6 왼쪽 측면 트림 위쪽 가장자리에 있는 네 개의 나사를 탈착하고 왼쪽 측면 트림을 들어낸다.



E930A058

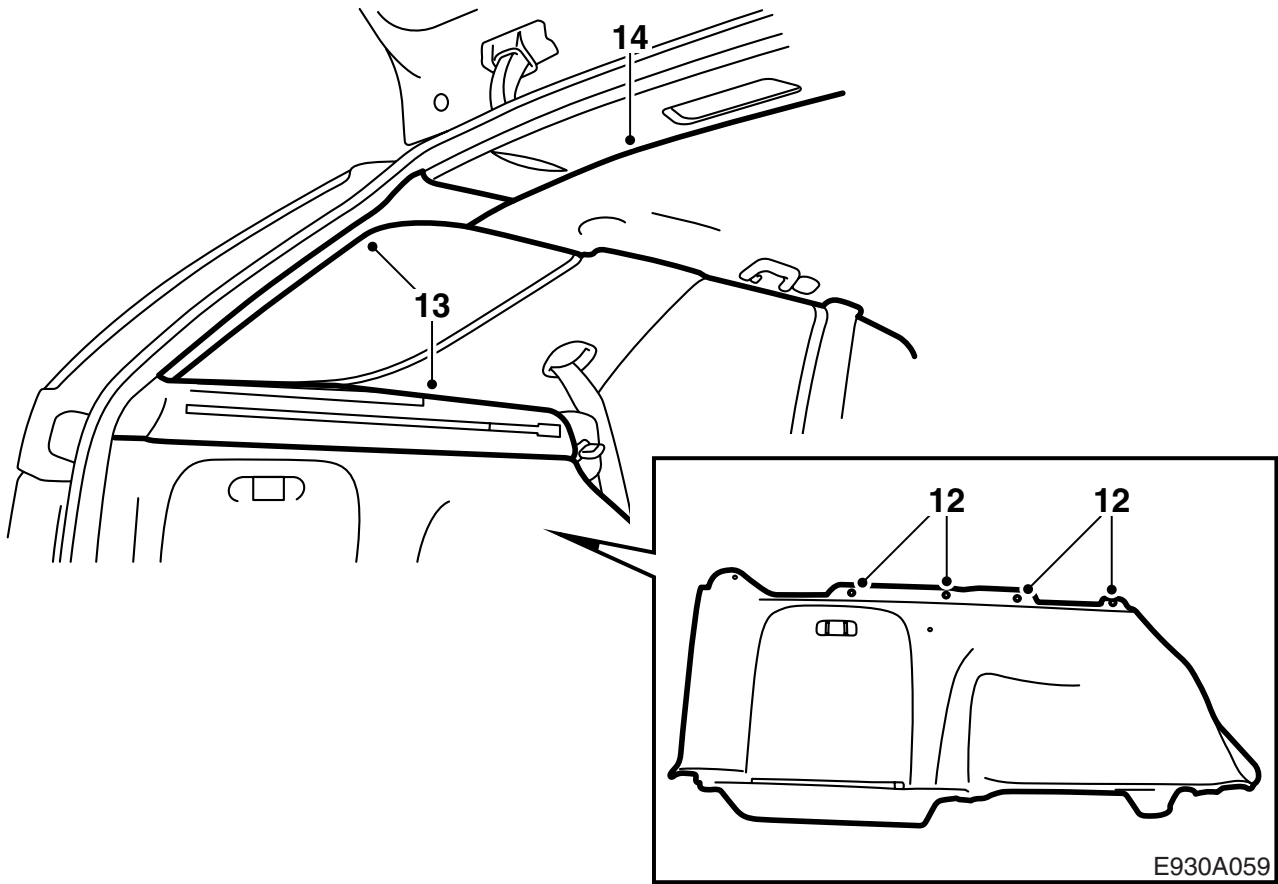
- 7 뒷면에 있는 표시에 따라 측면 트림의 저장 박스에 연결 하니스를 위해 구멍을 뚫는다. 또한 뒷쪽에 있는 표시에 따라 CD 체인저의 고정 나사를 위해 4mm 드릴로 구멍을 뚫는다.
- 8 4 개의 운송 나사 (양쪽 단부에 2개의 빨간색 표시가 되어 있는)를 풀어 제거하여 소형 비닐 백에 넣어 고객에게 돌려 준다. 장착 위치 (양쪽 단부에 하나씩)에 있는 나사가 수직으로 (V)로 서는지 점검한다.
- 9 나사와 와셔를 사용해 측면 트림의 저장 박스에 CD 체인저를 장착한다. CD 체인저를 연결한다.
- 10 CD 저장소를 장착한다.
- 11 진단 공구를 연결하여 Audio System (오디오 장치)를 선택한 후 메뉴 "프로그래밍"을 선택한다. 차량을 "결합"시킨다. 이렇게 해야 CD 체인저가 작동된다.

주의

CD 체인저를 차량에서 분리한 후 동일한 차량에 다시 장착하지 않을 경우에는 진단 공구를 연결시켜 오디오 장치, 메뉴 "프로그래밍"을 통해 차량에서 분리시켜야 한다.

CD 체인저는 결합을 하였던 차량에서 분리를 해야한다.

사용 설명, 차량의 취급 설명서를 참조한다.



- 12 측면 패널을 맞춰넣고 측면 트림의 위쪽 끝에 네 개의 나사를 조인다.
- 13 왼쪽 D필러 트림을 탈착하고 커버 패널을 위한 왼쪽에 있는 지지대를 원위치에 장착한다 (3개의 나사).
- 14 루프 커버를 눌러 고정한다.
- 15 바닥에 있는 저장 박스를 장착한다.
- 16 커버 패널을 들어 넣는다.
- 17 왼쪽 뒤쪽 도어와 등받이 사이 커버를 장착하고 뒷좌석의 등받이를 원위치로 편다.

⚠ 경고

CD 체인저는 레이저 제품 클래스 1이다

- CD 체인저의 정비와 수리는 승인된 정비사한테서만 받아야 한다.
- CD 체인저 커버가 손상되면 레이저 광선이 나와 인체에 해를 줄 수 있다.