



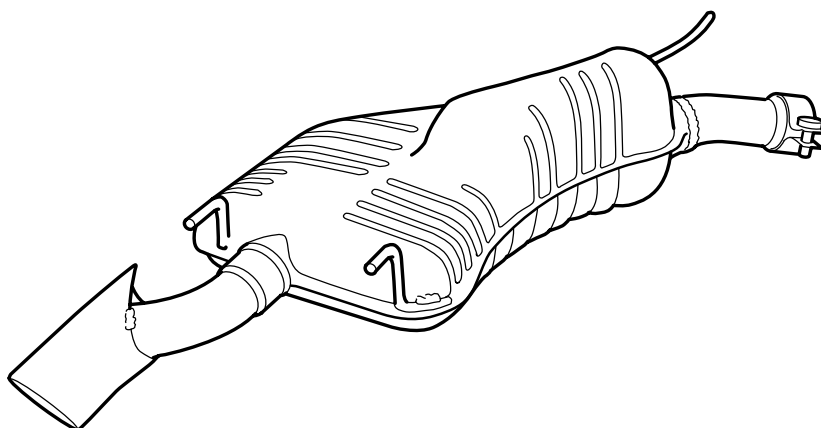
SAAB

**MONTERINGSANVISNING · INSTALLATION INSTRUCTIONS
MONTAGEANLEITUNG · INSTRUCTIONS DE MONTAGE**

Saab 9-5 B205E

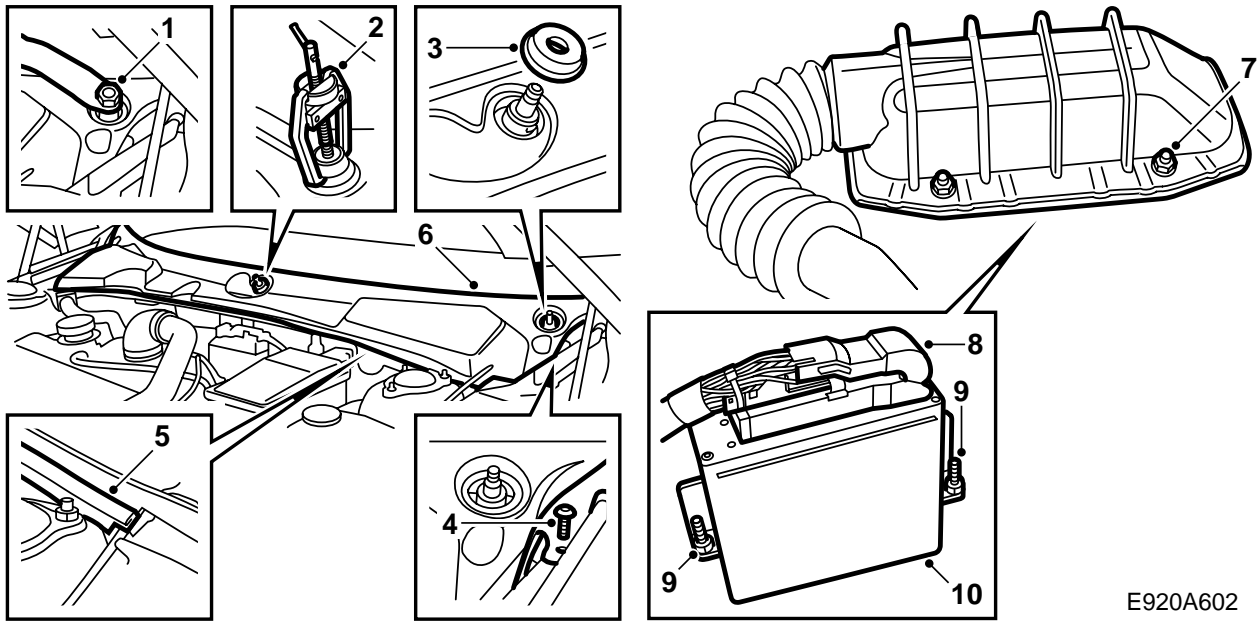
트림 키트

Accessories Part No.	Group	Date	Instruction Part No.	Replaces
400 127 296	9:29-02	Jan 00	51 74 263	51 74 263 Jul 99



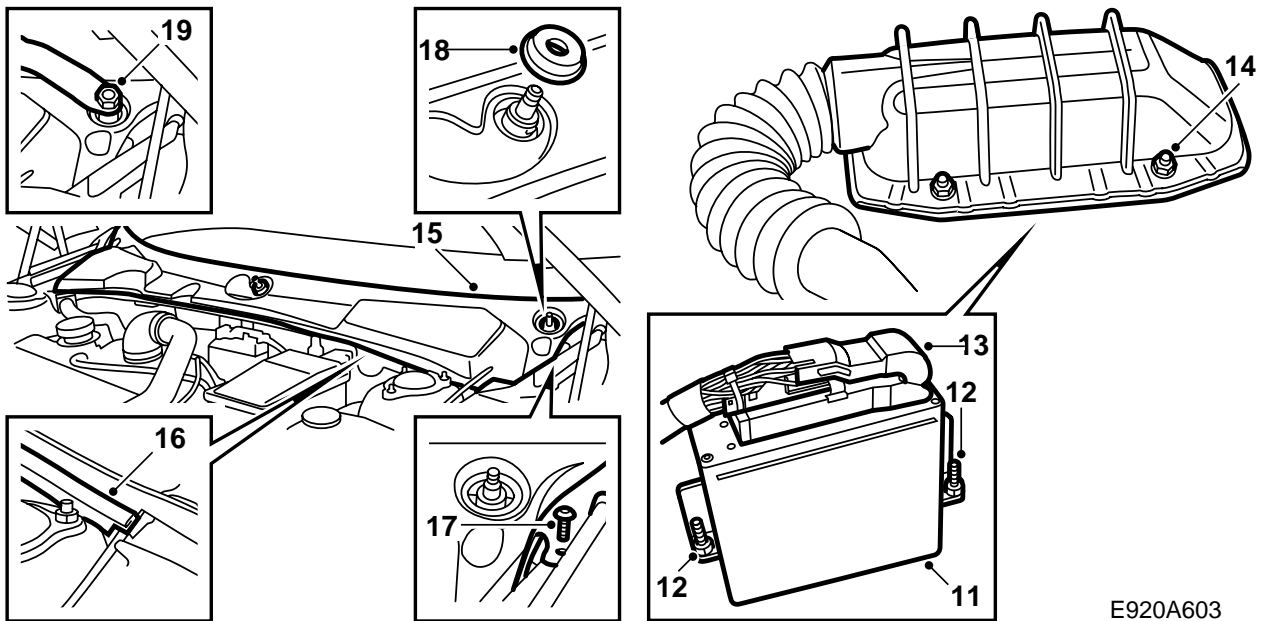
E252A01

- 1 스파크 플러그 (4개)
- 2 컨트롤 모듈
- 3 인젝터 (4개)
- 4 엠블럼



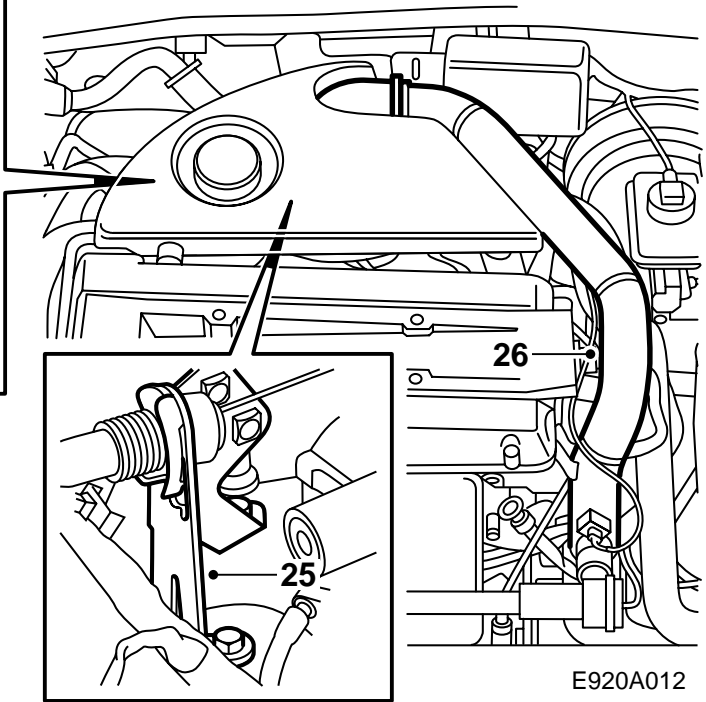
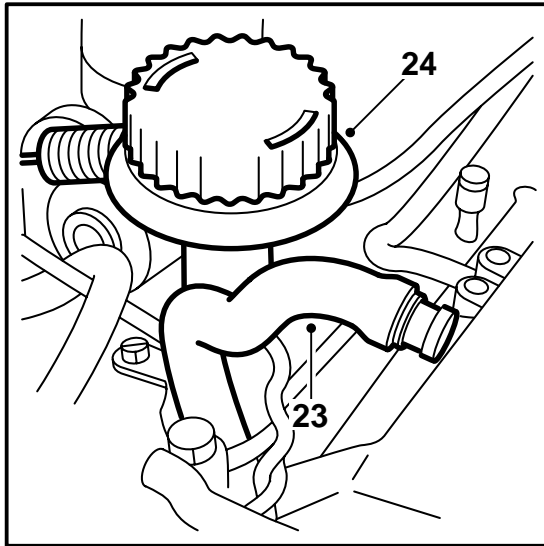
E920A602

- 1 와이퍼 암 너트 윗 블라인드 캡을 제거하고 너트를 약간 푼다.
- 2 풀러 85 80 144를 사용하여 와이퍼 암을 푼다. 너트와 와이퍼 암을 제거한다.
- 3 와이퍼 암의 고무 실을 제거한다.
- 4 윈드스크린 커버의 단부에 있는 두 개의 나사 클립을 제거한다.
- 5 고무 실을 제거한다.
- 6 윈드스크린의 커버의 앞 모서리를 잡고 위쪽/앞쪽으로 잡아 올려 내어 제거한다. 좌측의 보닛 오프닝 와이어의 그로밋에 주의한다.
- 7 컨트롤 모듈의 보호 커버를 고정하는 4 개의 너트를 제거한다.
- 8 보호커버를 젖혀내고 로킹 래치를 오른쪽으로 젖혀올려 컨트롤 모듈의 커넥터를 푼다.
- 9 가능한 10mm 마그네틱 슬리브를 사용하여 컨트롤 모듈의 2 고정 너트를 푼다.
- 10 컨트롤 모듈을 똑바로 위로 들어 올린다.



E920A603

- 11 새 컨트롤모듈을 맞춰 넣는다.
- 12 컨트롤 모듈의 2 개 고정 너트를 조인다.
- 13 컨트롤 모듈의 멀티 커넥터에 Kontakt 61 (부품번호 30 21 763)을 뿌리고 연결한 후 로킹 래치를 젓혀 내린다.
- 14 보호 커버를 장착하고 이것을 고정하는 4 개의 너트를 조인다.
- 15 윈드 스크린 커버를 맞춰 넣는다. 좌측의 보닛 오픈링 와이어 그로밋에 유의한다.
- 16 고무 실을 장착한다.
- 17 윈드스크린 커버의 단부에 있는 두 개의 나사 클립을 장착한다.
- 18 와이퍼 암의 고무 실을 원위치시킨다.
- 19 와이퍼 암을 장착하고 윈드스크린에 있는 점마크에 따라 정확한 정지 위치를 조정하고 너트를 조인다.
- 20 와이퍼 암 너트 위 블라인드 캡을 원위치시킨다.



E920A012

⚠ 경고

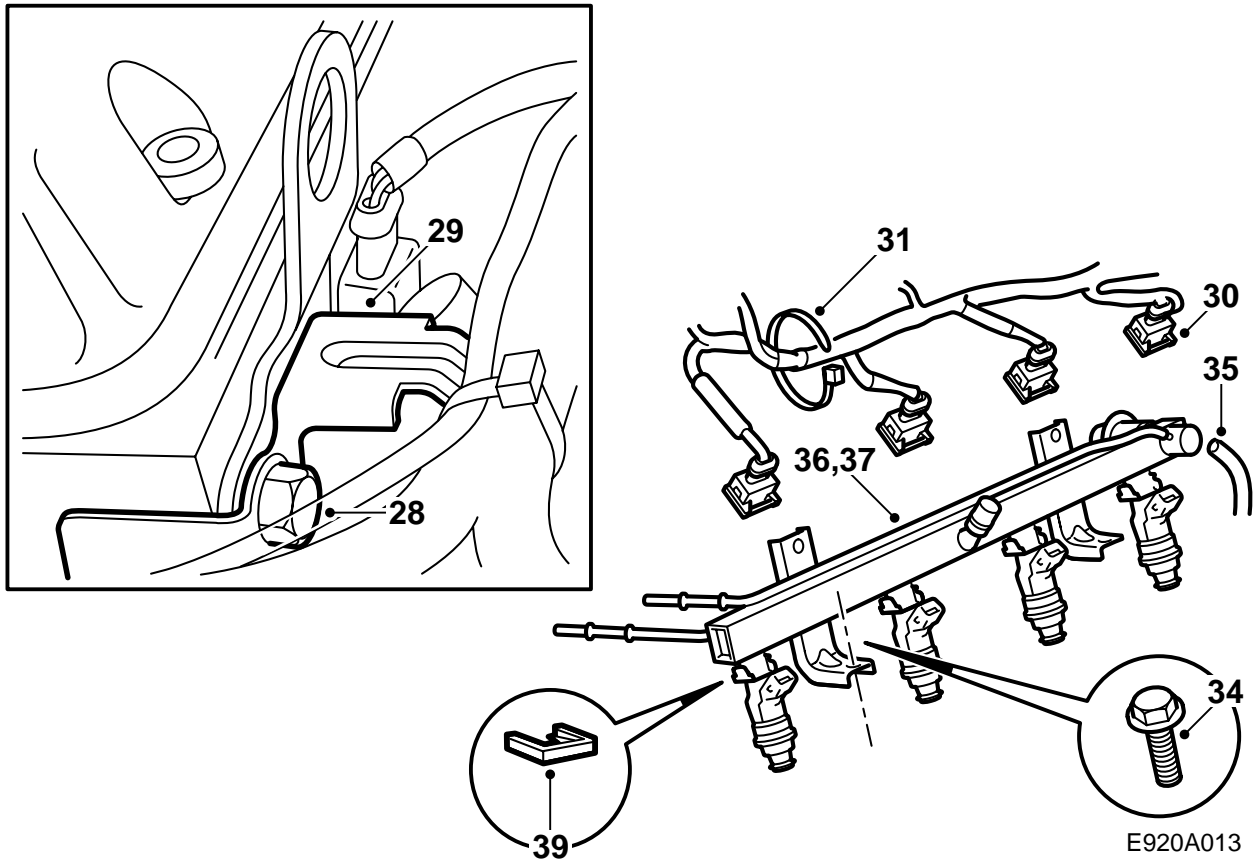
연료 분배 파이프 탈착에 관련된 작업은 차량의 연료 시스템과 관련된 작업임을 뜻한다. 그러므로 수리 시 다음 항목을 주의한다.

- 환기가 잘 되도록 한다! 연료 증발가스를 흡입할 수 있는 승인된 흡입장치가 있으면 이것을 사용하도록 한다.
- 보호 장갑을 사용한다! 연료와 장시간 접촉하면 피부 자극을 초래한다.
- 분말 소화기를 갖추도록 한다! 전류 회로의 차단 또는 단락 등에서 발생하는 불꽃의 위험에 주의한다.
- 담배를 피우는 것은 절대 금물이다.
- 보호 안경을 착용한다.

주의

연료 분배관과 인젝터에 관련된 작업을 할 때는 청결에 특히 유의해야 한다. 인젝터, 분배관 그리고 흡기 매니폴드를 압축 공기로 불어내어 깨끗이 한다.

- 21 오일 주입주 옆에서 시작하여 스냅 고정을 하나씩 풀어 엔진 커버를 탈착한다.
- 22 엔진이 돌 때 연료 펌프의 퓨즈 19를 빼낸다. 엔진이 멈출 때 점화를 오프시킨다.
- 23 크랭크 케이스 통풍용 호스를 푼다.
- 24 주유 파이프와 디스틱을 제거하고 파이프를 막아 놓는다.
- 25 스로틀 보디 위 커버를 탈착한다. 스로틀 스피들에서 액셀러레이터 와이어를 푼다. 액셀러레이터 와이어와 홀더를 탈착하여 한쪽에 걸쳐 놓는다.
- 26 실린더 헤드에서 터보 차저 공급 파이프 고정 나사를 푼다.
- 27 터보 차저 공급 파이프를 제거한다.



- 28 케이블 홀더의 위쪽과 앞쪽 나사를 살짝 푸는 동시에 뒤쪽 나사를 완전히 푼다.
- 29 케이블 홀더를 들어 뒤쪽으로 젖혀 놓는다.
- 30 풀어야 할 커넥터: 점화 모듈, 인젝터, 흡기 절대압력 센서, 에어 플로 센서 그리고 터보차저 압력 센서.
- 31 케이블을 풀어 젖혀 놓는다. 레일에 있는 2개의 클립과 크랭크 케이스 환기 파이프에 있는 6개의 클립.
- 32 연료 라인을 분리한다.

39 인젝터의 고정 클립을 푼다.

⚠ 경고

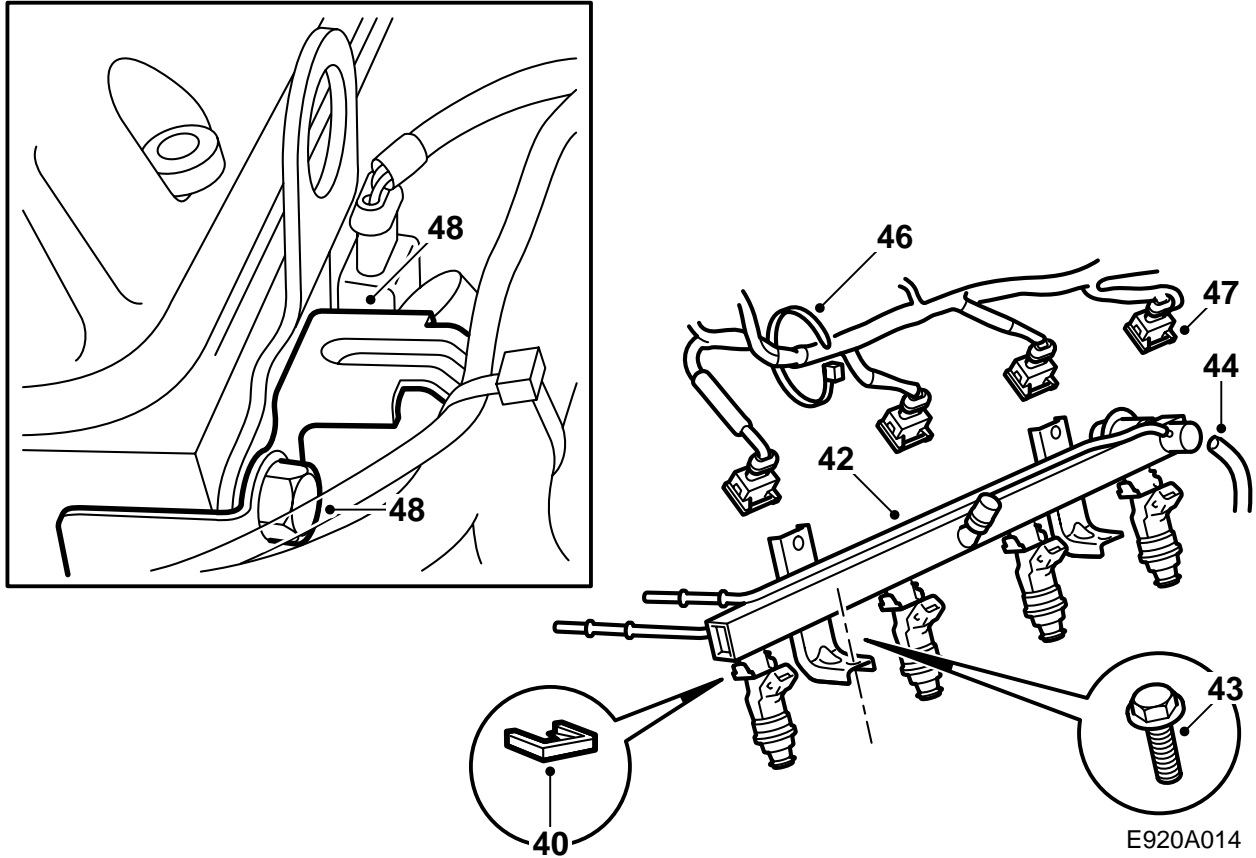
연료 분배관에 연료가 남아 있다.

인젝터를 탈착한다.

⚠ 경고

연료 라인에 연료가 남아 있다.

- 분리 공구 83 95 261을 사용한다.
- 33 압축 공기를 사용하여 밸브 주위를 깨끗이 한다.
- 34 연료 분배관의 2개 고정 나사를 푼다.
- 35 압력 조정기의 진공 호스를 푼다.
- 36 2개의 크로 바 또는 이와 비슷한 것을 사용하여 연료 분배관을 조심스럽게 빼낸다.
- 37 연료 분배관을 조심스럽게 들어올려 젖힌다.
- 38 실린더 헤드에서 제트 구멍을 막아 놓는다.



40 새 인젝터를 장착한다.

주의

장착하기 이전에 중성 바셀린을 인젝터의 O링에 바르고 인젝터가 완전히 눌러져 들어 가 연료 분배관 밑에 닿았는지 확인한다.

인젝터의 고정 클립을 눌러 고정한다.

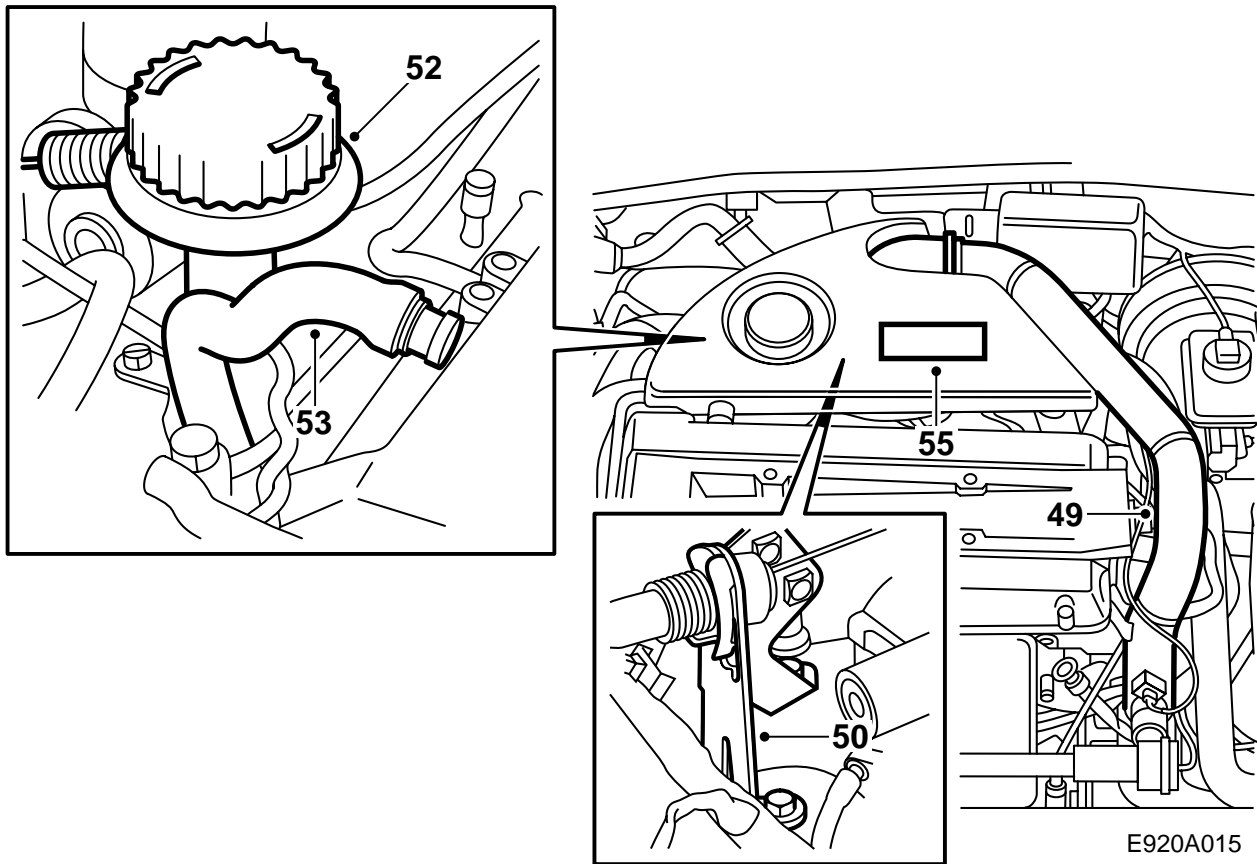
- 41 실린더 헤드의 제트 구멍에서 플러그를 제거한다.
- 42 연료 분배관에 조심스럽게 맞춰 넣는다.
- 43 연료 분배관의 2 개 고정 나사를 조인다.
- 44 압력 조정기의 진공 호스를 연결한다.
- 45 연료 라인을 연결한다.
- 46 케이블을 배치시키고 연료 분배관에 2 개의 클립으로 그리고 크랭크 케이브 환기 파이프에는 6 개의 클립으로 고정한다.
- 47 인젝터, 흡기 절대압력 센서, 에어 플로 센서 그리고 터보차저 센서를 연결한다.

주의

연결하기 이전에 커넥터에 Kontakt 61, 부품 번호 30 04 520을 뿌린다.

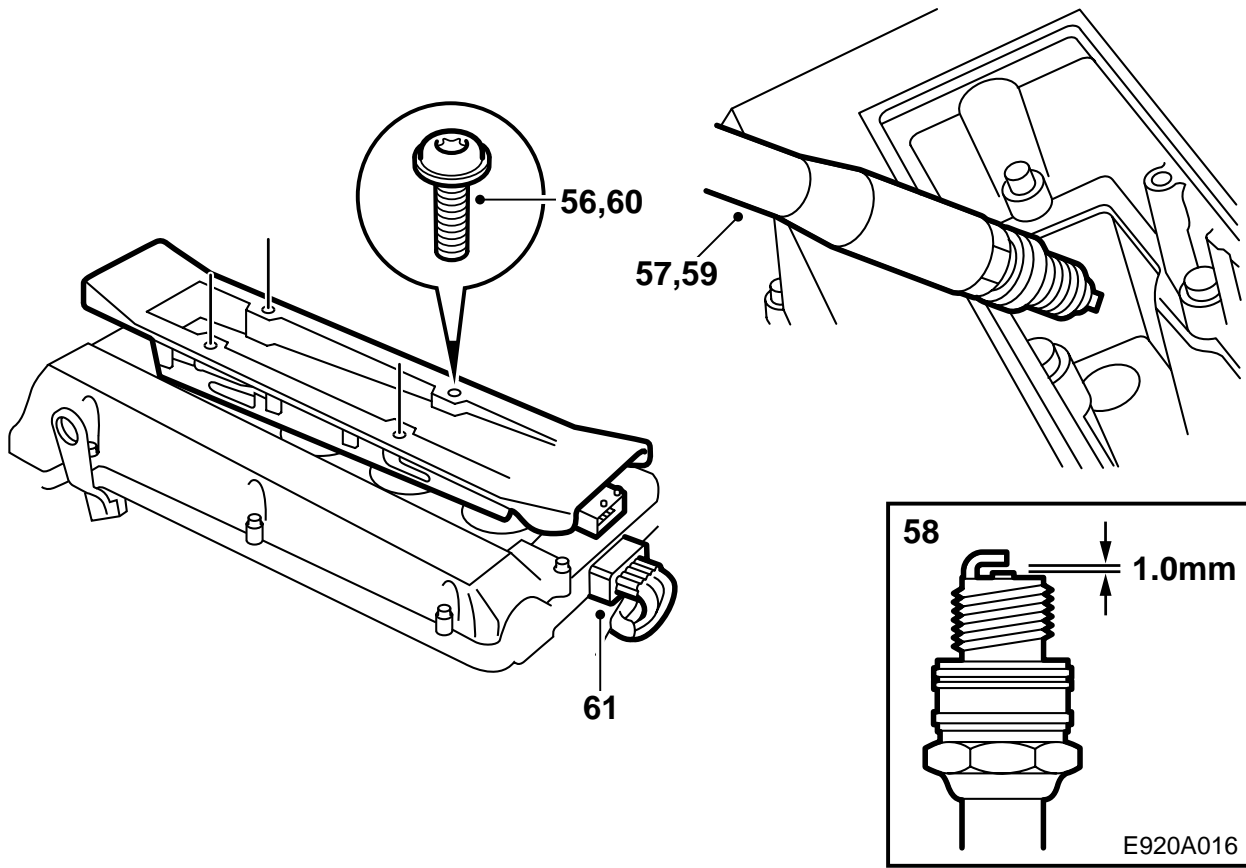
각 커넥터가 올바른 인젝터에 연결되어 있는지 점검한다. 케이블에 표시가 되어있다.

48 케이블 홀더를 맞춰넣고 고정 나사를 조인다.



E920A015

- 49 터보 압력 파이프를 장착한다.
- 50 홀더와 함께 액셀러레이터 와이어를 맞춰 넣고 와이어를 스로틀 스프링들에 장착한다. 스로틀 보드에 보호 커버를 장착한다.
- 51 액셀러레이터 와이어를 조정한다.
- 52 dipstick을 주유 파이프와 함께 장착한다.
- 53 크랭크 케이스 통풍용 호스를 연결한다.
- 54 연료 펌프의 퓨즈 19를 원위치시킨다.
- 55 엔진 커버에서 엠블럼을 탈착하고 새 엠블럼을 장착한다. 커버를 원위치시킨다.



- 1 점화 모듈의 4 개 고정나사를 탈착한다.
- 2 스파크 플러그를 탈착한다.
- 3 새 스파크 플러그에 있는 전극의 간극을 점검한다. 이것은 1.0-1.1mm이어야 한다.
- 4 새 스파크 플러그에 Molykote 1000 (부품 번호 30 20 271) 또는 이와 유사한 제품을 도포한 후 장착한다.

체결 토크: 27Nm (20lbf ft).

- 5 Krytox (부품 번호 30 19 312)를 사용하여 스파크 플러그 쪽의 점화 모듈 연결에 있는 고무 실에 윤활시키고 점화 모듈을 장착한다.

체결 토크: 11Nm (8lbf ft).

- 6 점화 모듈의 커넥터를 연결한다.
- 7 진단 공구를 연결하여 TWICE 그리고 메뉴 "시동불가능화"를 선택한 후 "프로그래밍"을 선택하여 TWICE 컨트롤 모듈과 계기판 컨트롤 모듈을 동시 프로그래밍한다.

주의

프로그래밍을 수행한 후 엔진 컨트롤 모듈에 공장 코드가 남아 있을 수 있다. 이것들을 지운다.

- 8 마크에 따라 스파크 플러그에 대한 텍스트를 잘라내고 정비 책자의 2 페이지에 붙인다. 2 페이지에 텍스트가 있으면 3 페이지에 붙인다.

주의

스파크 플러그의 교체 기간은 20 000km로 변경된다.

- 9 **스웨덴:** Monteringsanvisningen과 함께 있는 증빙 서류를 기록하여 고객에게 전한다.

주의

변경된 엔진 출력으로 인해 등록 검사를 받아야 한다.

등록 검사 시에는 증빙 서류를 지참해야 한다.

- 10 Monteringsanvisning과 "TUNING KIT CERTIFICATE FOR SAAB 9-5"을 고객에게 전한다.