

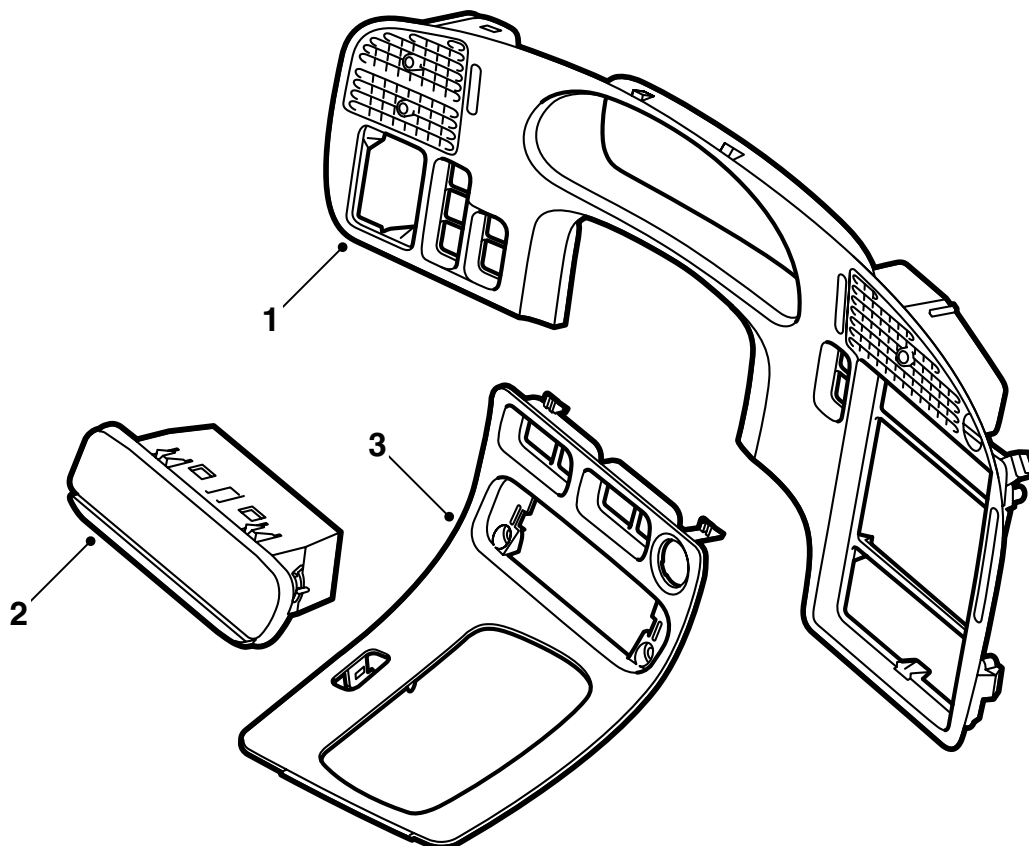


MONTERINGSANVISNING · INSTALLATION INSTRUCTIONS
MONTAGEANLEITUNG · INSTRUCTIONS DE MONTAGE

Saab 9-5

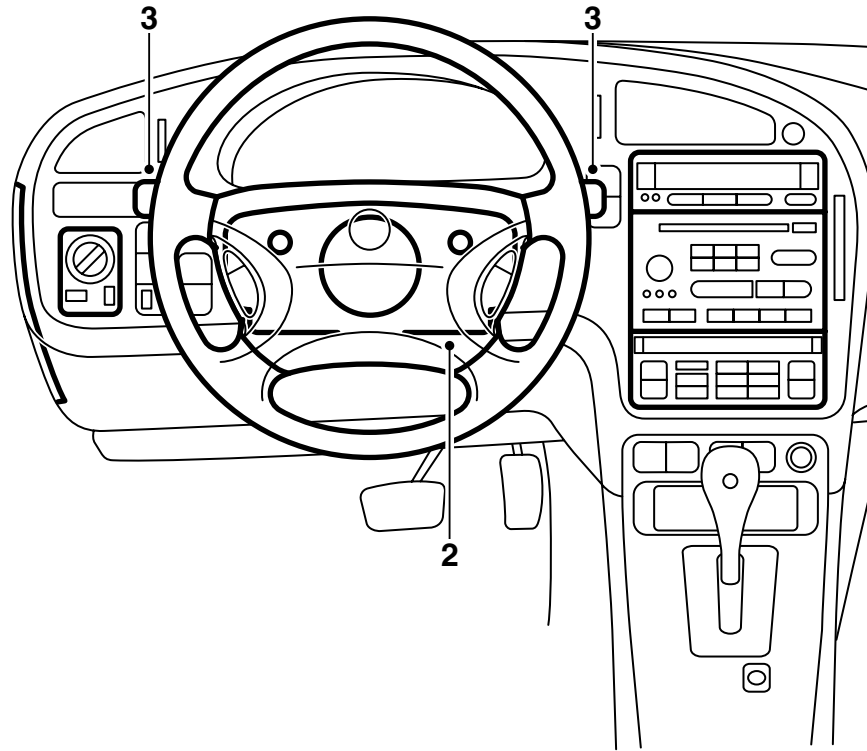
계기판, 목재 / 탄소 섬유

| Accessories Part No. | Group | Date | Instruction Part No. | Replaces |
|----------------------|---------|--------|----------------------|------------------|
| 400 128 583 | | | | |
| 400 128 591 | | | | |
| 400 128 609 | | | | |
| 400 128 617 | | | | |
| 400 130 258 | | | | |
| 400 130 266 | | | | |
| 400 131 488 | | | | |
| 400 131 496 | | | | |
| 400 133 039 | | | | |
| 400 133 047 | 9:85-05 | Jan 03 | 48 23 522 | 48 23 522 May 01 |



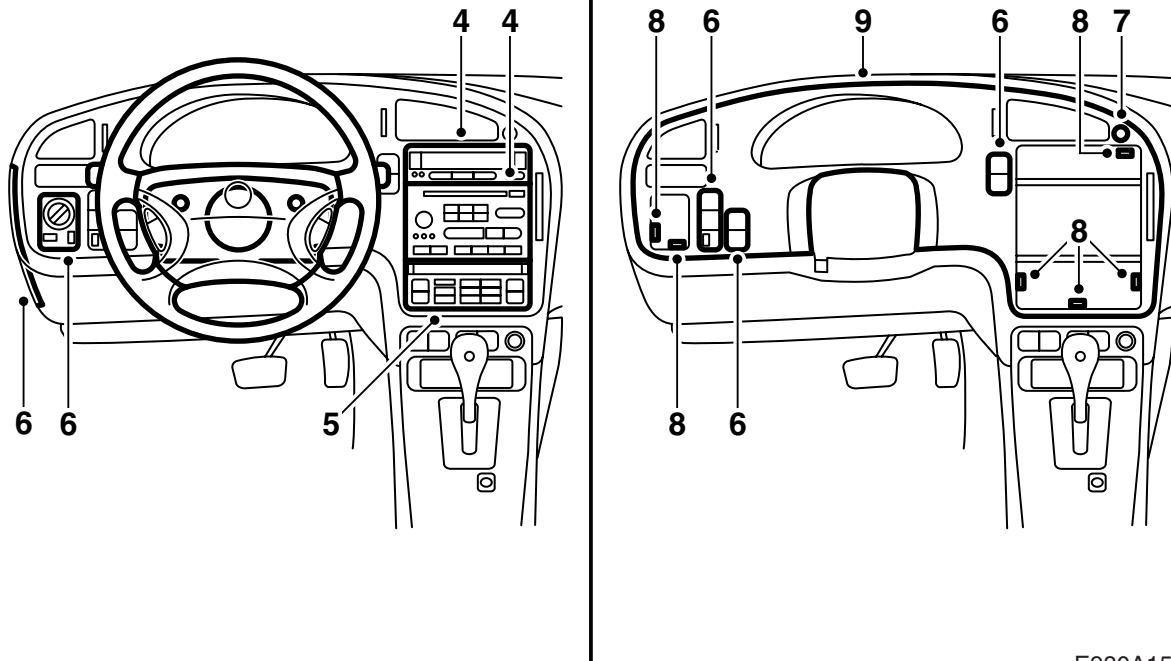
E980A153

- 1 계기판
- 2 재떨이
- 3 커버, 바닥 콘솔



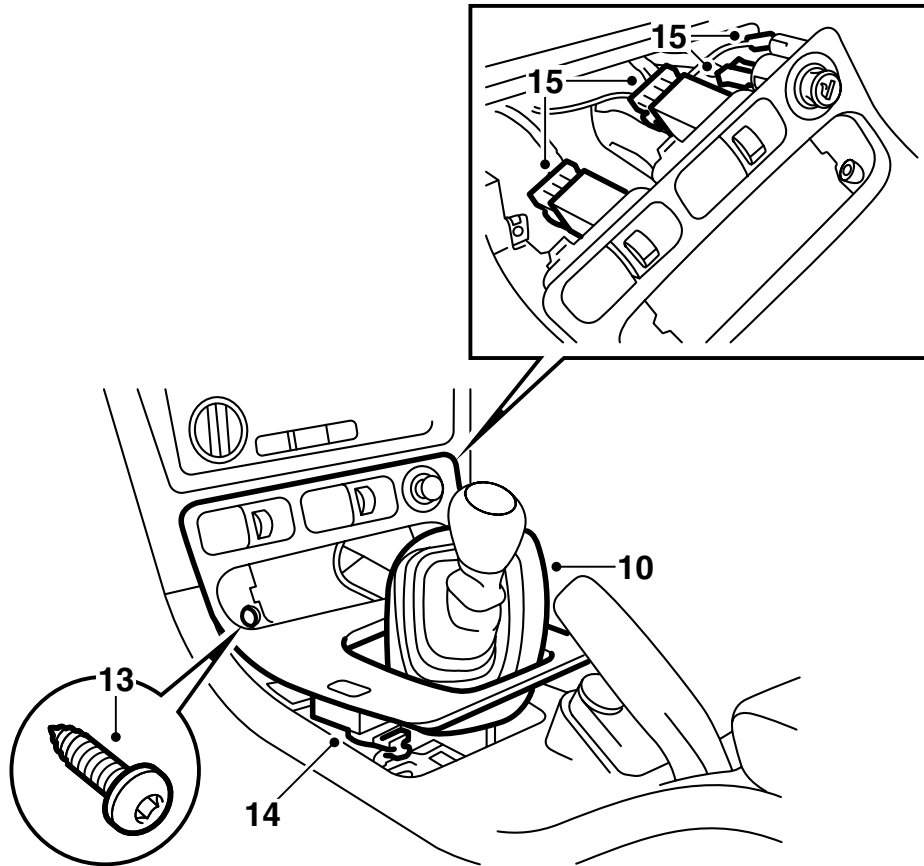
E980A154

- 1 핸들을 맨 바깥쪽 아래 위치로 잡아 꺼낸다.
- 2 3 개의 나사를 풀어 상하부 핸들 커버를 탈착한다.
- 3 방향지시등 및 윈드스크린 와이퍼용 스위치를 탈착한다.



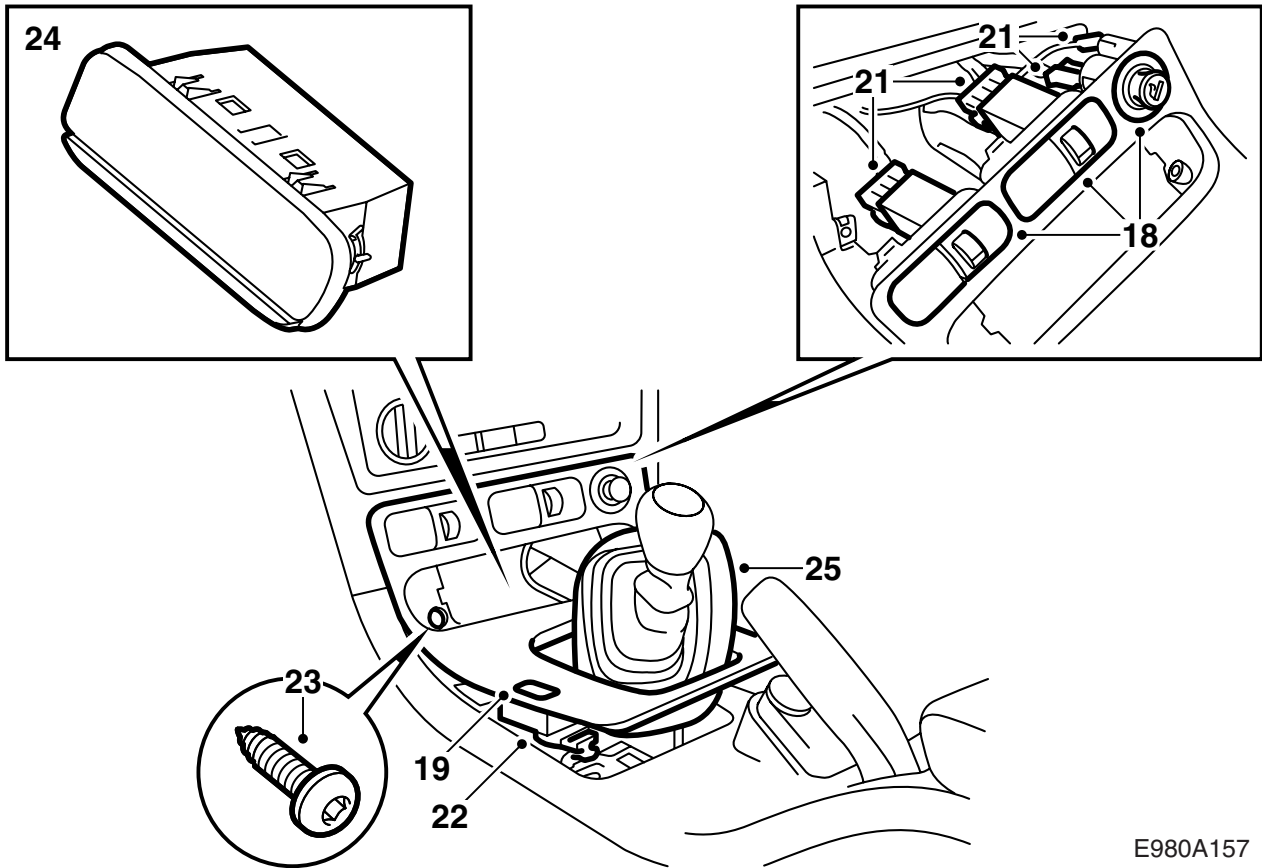
E980A155

- 4 SID 유닛과 라디오를 탈착한다. 탈착 공구 84 71 161을 사용한다.
SID 및 라디오 유닛의 고정 프레임도 탈착한다.
- 5 난방 및 환기 패널을 탈착하고 커넥터를 분리한다.
- 6 패널의 측면 커버를 제거한다. 라이트 컨트롤 패널과 기타 스위치 그리고 커넥터를 탈착한다.
- 7 비상 점멸 표시등 및 커넥터용 스위치를 탈착한다.
- 8 6개의 나사 및 4개의 클립으로 고정된 곳을 풀어 계기판을 탈착한다.
- 9 계기판을 들어낸다.



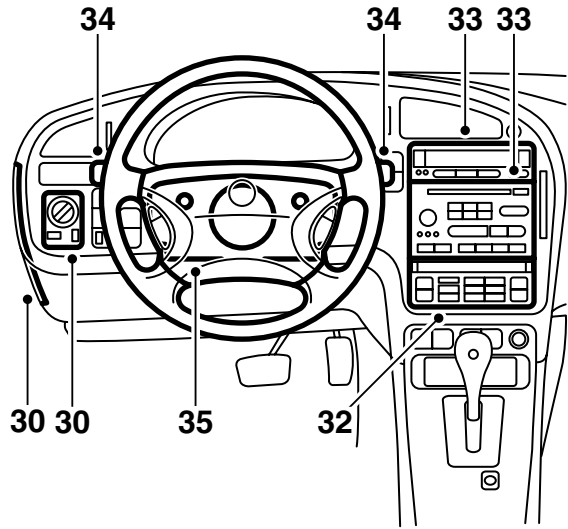
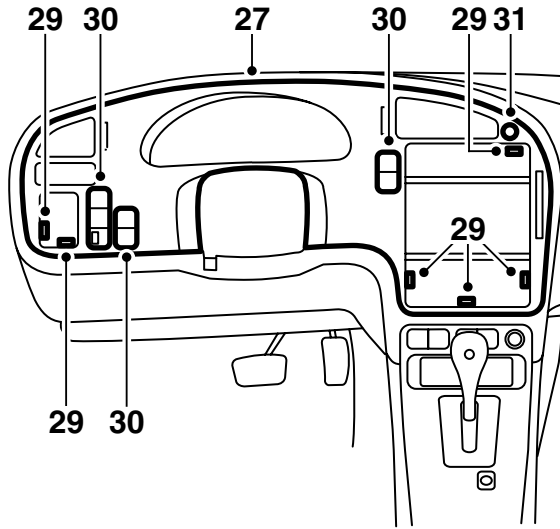
E980A156

- 10 **수동 변속기:**
기어 레버 고무커버를 들어낸다.
- 11 **자동 변속기:**
실렉터 레버 패널을 들어낸다.
- 12 스크루드라이버를 사용하여 홀더와 함께 박스 또는 재떨이를 탈착한다.
- 13 박스 뒤에 있는 나사를 푼다 (2개)
- 14 파워 도어 록 장치용 스위치 커넥터를 푼다.
- 15 실렉터 레버 커버를 들어 올리면서 앞 모서리를 눌러 내린다. 시트 히팅 및 담배 라이터용 커넥터를 탈착한다.
- 16 **수동 변속기:**
기어 레버 커버를 들어 올린다.
- 17 **자동 변속기:**
실렉터 레버 커버를 지나 실렉터 레버 패널을 밀어 실렉터 레버 커버를 들어 올린다.



E980A157

- 18 시트 히팅, 파워 도어 록 그리고 담배 라이터용 스위치를 옮긴다.
- 19 **수동 변속기:**
새 기어 레버 커버를 원위치시킨다.
- 20 **자동 변속기:**
실렉터 레버 커버에 있는 구멍을 통해 실렉터 레버 패널을 넣어 새 실렉터 레버 커버를 장착한다.
- 21 시트 히팅 및 담배 라이터용 커넥터를 연결한다.
- 22 파워 도어 록용 스위치 커넥터를 연결한다.
- 23 박스 뒤에 있는 2 개의 나사를 조인다.
- 24 홀더로 재떨이를 장착한다 (클립으로 고정).
- 25 **수동 변속기:**
기어 레버 고무커버를 원위치시킨다.
- 26 **자동 변속기:**
실렉터 레버 패널을 장착한다.



E980A158

27 원래 있던 계기판 뒤쪽에서 2 개의 나사를 풀어 컵 홀더를 탈착한 후 새 계기판의 뒤쪽에 이것을 장착한다. 계기판을 들어 원위치시킨다.

주의

장착 시 주의를 기울인다.

28 운전자 쪽에서 점검하여 공기 채널이 올바르게 오도록 한다.

참고

커넥터 또는 케이블이 끼었는지 검사한다.

29 4개의 클립과 6개의 나사를 조여 계기판을 장착한다.

30 라이트 컨트롤 패널과 기타 스위치를 연결하고 장착한다.

패널 양쪽에 커버를 장착한다.

31 비상 점멸 표시등용 스위치를 장착하고 뒤에서 커넥터를 연결한다.

참고

비상 점멸 표시등 스위치에 위쪽으로 향한 부분이 표시된 마크가 있다.

32 난방 및 환기 패널을 연결하고 장착한다.

33 SID 유닛과 라디오 유닛의 고정 프레임을 장착한다. SID 유닛과 라디오를 연결하고 장착한다.

34 방향지시등과 윈드스크린 와이퍼용 스위치를 장착한다.

35 상하부 핸들 커버를 장착한다.