

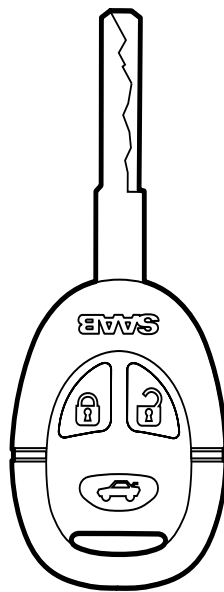


**MONTERINGSANVISNING · INSTALLATION INSTRUCTIONS
MONTAGEANLEITUNG · INSTRUCTIONS DE MONTAGE**

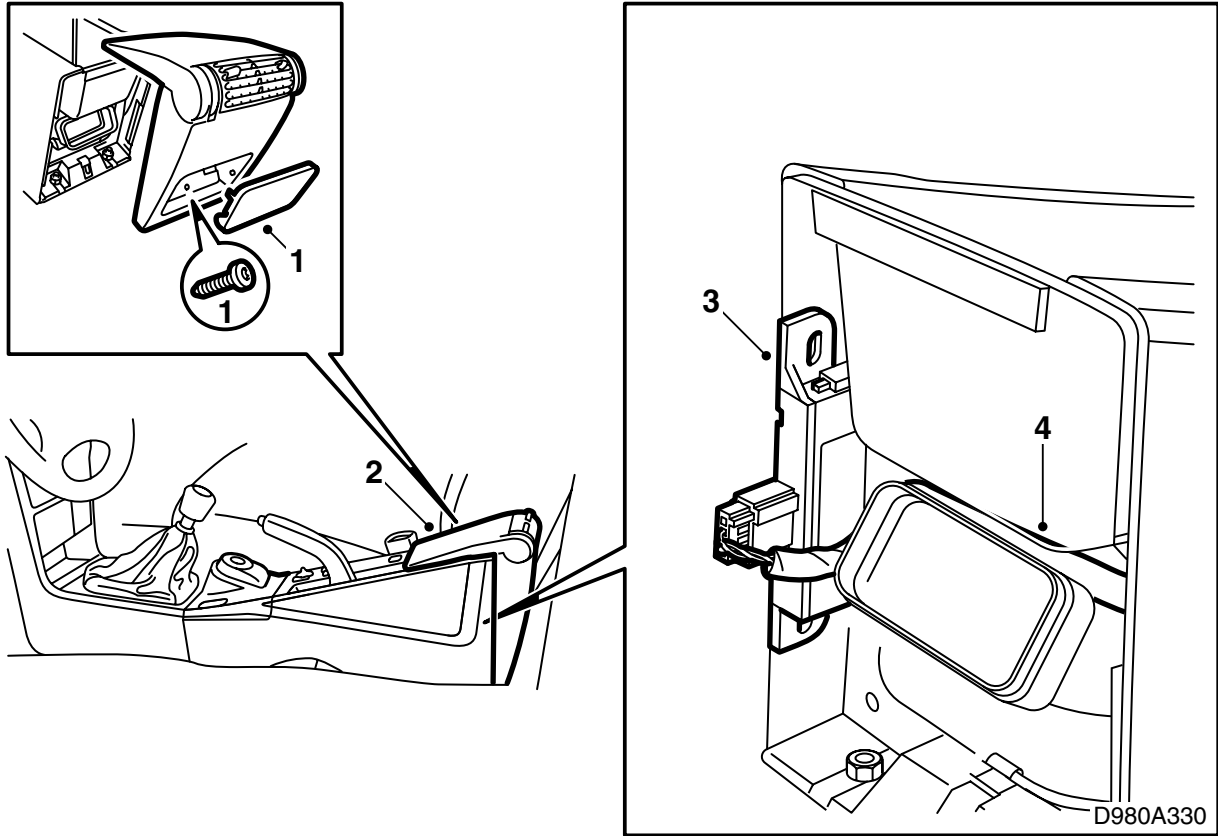
Saab 9-3, Saab 9-5

리모컨과 통합된 키

Accessories Part No.	Group	Date	Instruction Part No.	Replaces
400 128 906 400 128 898 400 128 914 400 133 419 400 133 427 400 133 435	8:31-02	Jun 04	52 65 632	53 65 632 Dec 00



D831D058

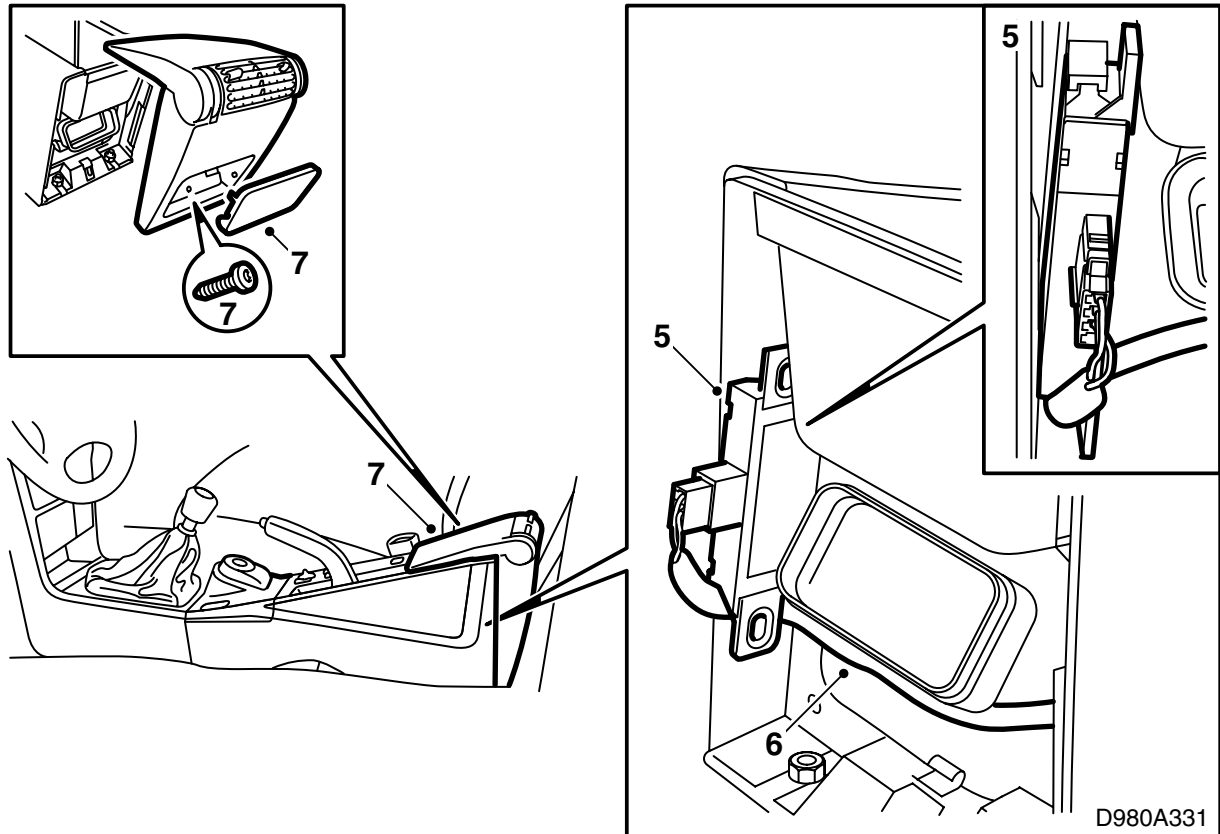


Saab 9-3

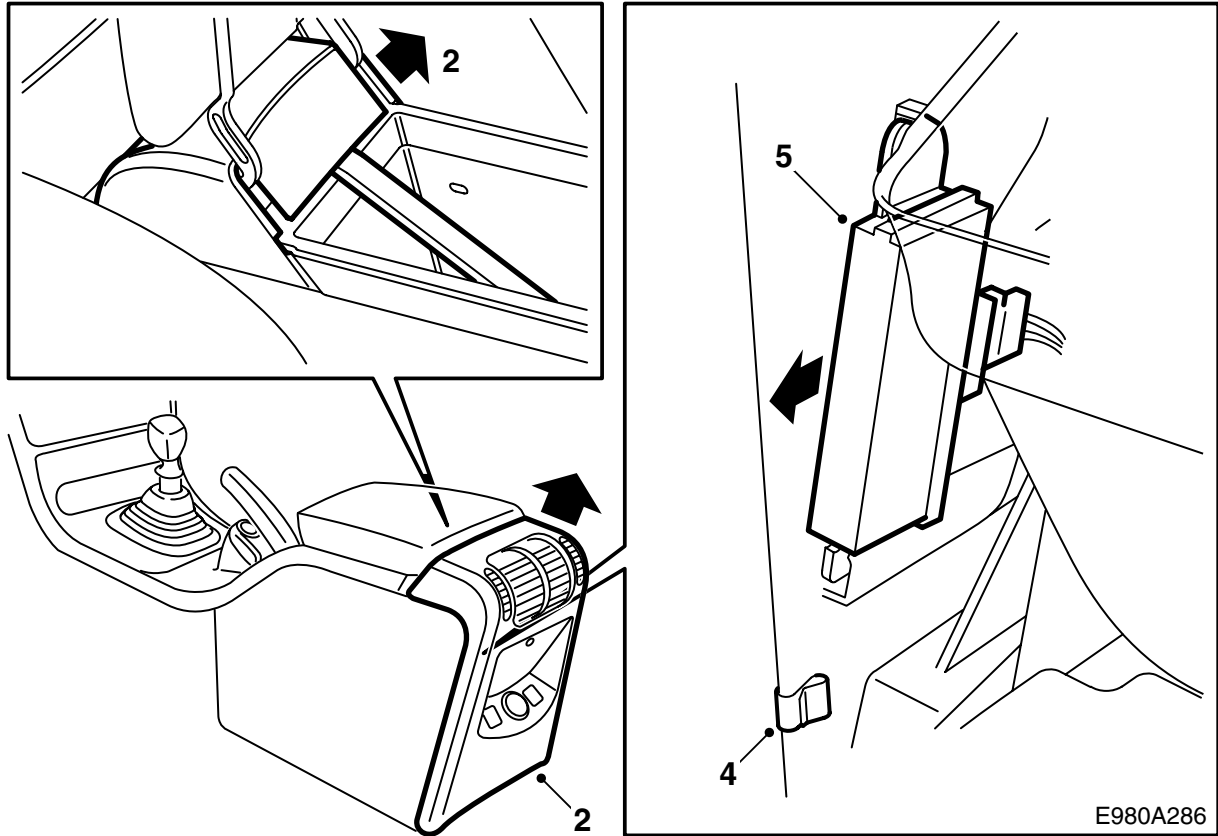
- 1 커버 또는 바닥 콘솔의 뒤쪽 가장자리에서 재떨이를 탈착한 후 바닥 콘솔의 뒤쪽을 고정하는 나사를 탈착한다.
- 2 뒷쪽을 들어낸다.
- 3 바닥 콘솔에서 수신 장치를 잡아꺼낸다.
- 4 수신기 배선 하니스를 공기통로의 위쪽에 고정하는 테이프를 떼어낸다.

주의

윈도 리프트 스위치를 들어 올려 앞쪽 테이프로 접근한다.

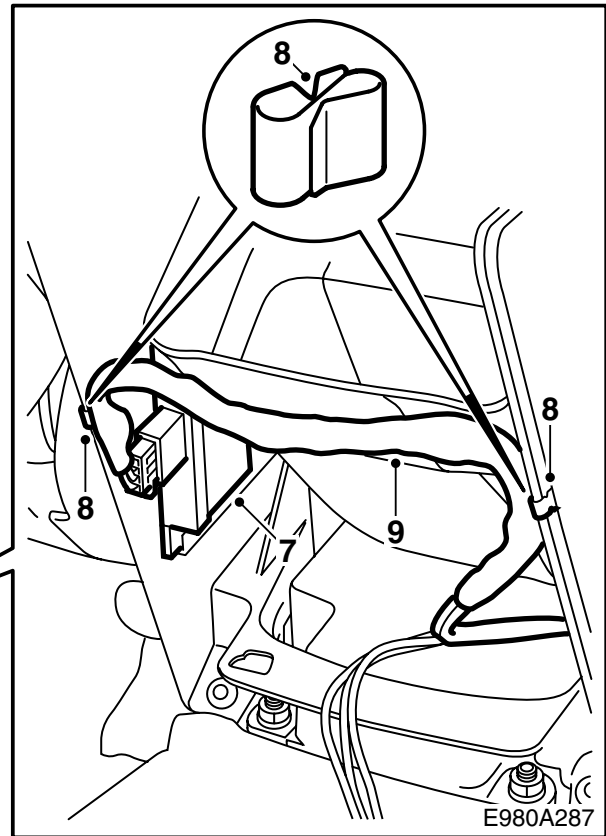
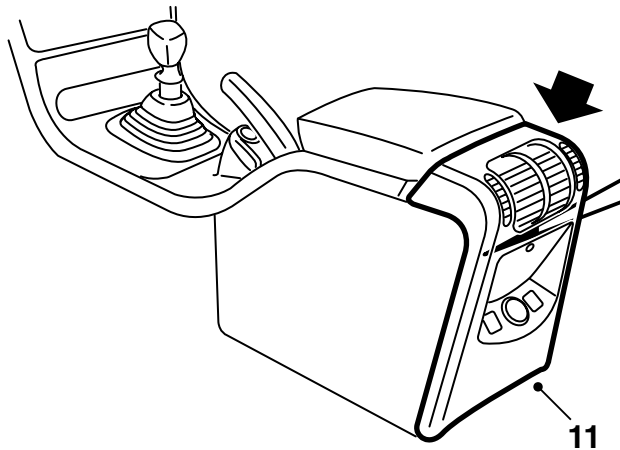


- 5 공기 통로 아래 수신장치의 배선 하니스를 밀어 넣고, 수신장치를 반바퀴 돌리고 위쪽 홈에 눌러넣는다. 아래쪽 홈의 왼쪽에 오게한다.
- 6 수신장치 아래에 수신기 배선 하니스를 배치하고 수신장치의 고정고리와 바닥 콘솔의 벽 사이에 오게한다. 배선 하니스는 공기 통로의 아래에 고정한다.
- 7 바닥 콘솔의 뒷부분과 커버 또는 재떨이를 장착한다.
- 8 진단 공구를 연결한다.
 - TWICE를 선택한다.
 - 프로그래밍을 선택한다.
 - 트랜스폰더 및 리모컨 측정을 선택한다.
- 9 리모컨 기능을 점검한다.



Saab 9-5

- 1 바닥 콘솔의 팔걸이를 위로 펼친다.
- 2 캐치가 빠질 때까지 앞쪽 가장자리를 조심스럽게 위로 올려 바닥 콘솔의 뒤쪽을 탈착한다. 바닥 콘솔의 뒤쪽 부분을 위쪽으로 들어올리고 뒤쪽으로 펼친다.
- 3 바닥 콘솔의 뒷부분에서 커넥터를 탈착한다.
- 4 바닥 콘솔의 측면에 클립이 장착되어 있으면 이것을 탈착한다.
- 5 바닥 콘솔의 측면에서 수신장치를 빼낸다.



- 6 수신장치를 뒤집어 커넥터가 차의 뒤쪽을 향하도록 한다.
- 7 바닥 콘솔의 측면에 있는 홈에 수신장치를 장착한다.
- 8 바닥 콘솔의 좌우측면에 있는 클립을 장착한다. 좌측에 이미 장착된 클립이 있으면 이전 위치보다 35mm 위에 클립을 장착해야 한다.
- 9 클립에 수신장치의 배선 하니스를 놓고 클립의 위치를 조절하여 배선 하니스를 공기 통로의 하부 모서리 아래로 가게 한다.

13 진단 공구를 연결한다.

- TWICE를 선택한다.
- 프로그래밍을 선택한다.
- 트랜스폰더 및 리모컨 측정을 선택한다.

14 리모컨 기능을 점검한다.

주의

필요 시 배선을 올바르게 고정할 수 있도록 배선의 지선을 충분히 멀리 옮기기 위해 배선 하니스 둘레 테이프를 탈착해야 한다. 또한 배선 하니스를 조절하여 배선 하니스가 클립에서 나오지 않고 바닥 콘솔의 뒷부분을 장착할 수 있도록 한다. 배선 하니스 둘레에 새 테이프를 장착한다.

- 10 바닥 콘솔의 뒷부분에서 커넥터를 연결한다.
- 11 하부 핀이 구멍에 맞춰지도록 하여 바닥 콘솔의 뒤쪽 부분을 장착한다. 캐치가 고정될 때까지 앞쪽 가장자리를 조심스럽게 누른다.
- 12 바닥 콘솔의 팔걸이를 아래로 내린다.