

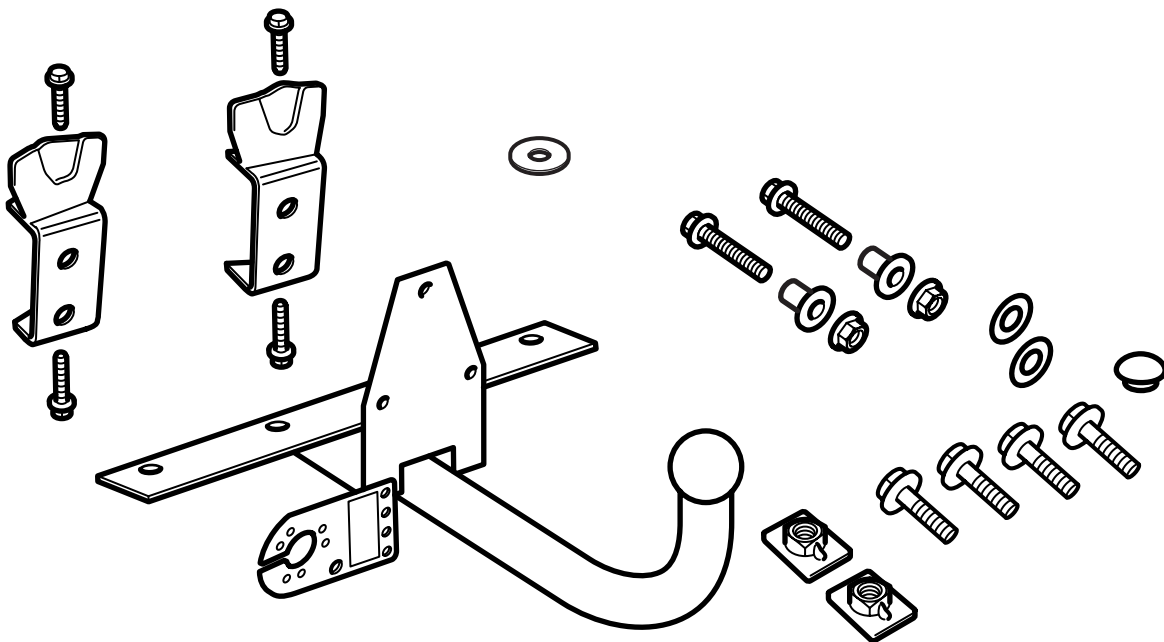


**MONTERINGSANVISNING · INSTALLATION INSTRUCTIONS
MONTAGEANLEITUNG · INSTRUCTIONS DE MONTAGE**

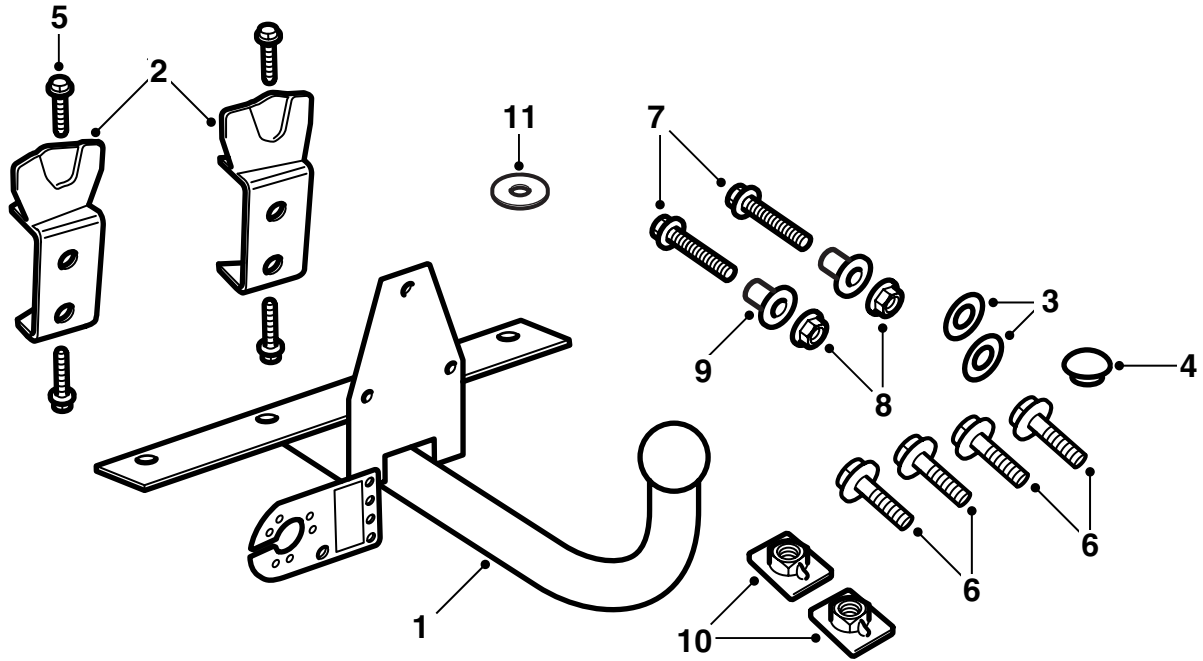
Saab 9-5 4D

전인봉, 고정

Accessories Part No.	Group	Date	Instruction Part No.	Replaces
400 130 308 400 130 316	8:60-39	Apr 01	86 98 060	



E980A311



E980A312

- 1 견인 장치
- 2 보강재 (2개)
- 3 실 (2개)
- 4 고무 플러그
- 5 나사, 탭타이트 (4개)
- 6 나사 M10x30 (7개)
- 7 나사 M10x50 (2개)
- 8 너트 (4개)
- 9 슬리브 (x2)
- 10 너트 플레이트 (2개)
- 11 와셔 (2개)

400 130 308 (Saab 부품 번호 86 96 437)는
레벨 조절기가 없는 차량용.

400 130 316 (Saab 부품 번호 86 96 445)는
레벨 조절기가 있는 차량용.

참고

견인장치를 장착할 때는 적용되는 법률과 규칙을 항상 확인하여 문제가 생기지 않도록 한다.

견인 장치는 94/20/EEC 필수조건을 만족시킨다.

최대 허용 트레일러 중량:

제동이되는 트레일러: 1800kg

제동이 걸리지 않는 트레일러: 운행 상태에서 차량 중량의 50%, 최대 750kg (1650 lbs).

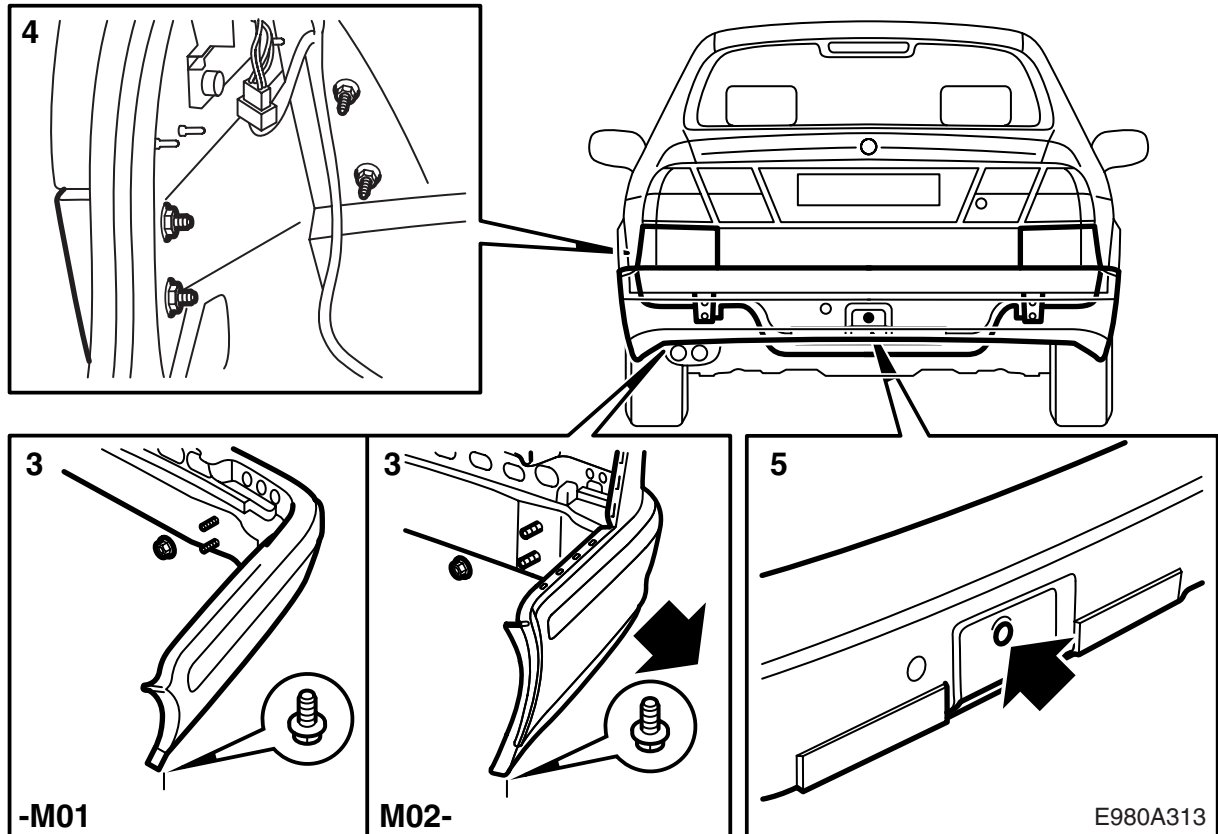
최대 허용 불압력: 75kg

전체 중량: 8.2kg

주의

견인장치를 설치한 후에 검사를 받아야 하고 이 때는 검사자에게 장착 설명서를 보여준다.

견인장치 장착과 와이어링 하니스의 연결은 와이어링 하니스와 함께 제공되는 설명에 따라 실행한다.

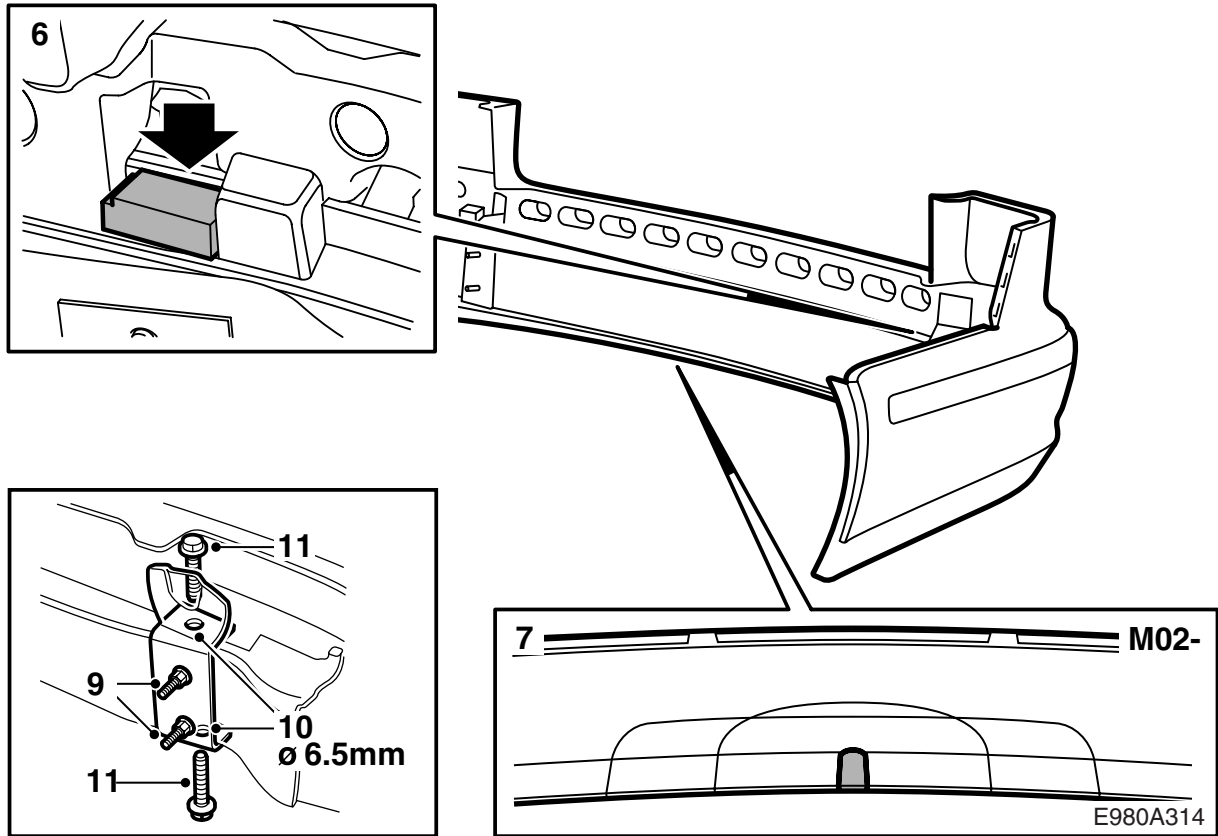


- 1 트렁크의 스키프 플레이트를 탈착한다.
- 2 트렁크의 좌측과 우측 트림을 탈착하고 차체의 뒷 모서리에 있는 폼 블록(양쪽에 2개씩)을 분리한다.
- 3 **-M01:** 휠 하우스에서 스테드 그리고 트렁크로부터 너트를 빼내어 범퍼를 탈착한다.
M02-: 휠 하우스에서 스테드 그리고 트렁크로부터 너트를 빼내고 동시에 범퍼의 측면부분을 위쪽으로 올려 범퍼를 탈착한다.
SPA가 장착된 차량: 커넥터를 분리한다.

주의

깨끗하고 부드러운 곳에 범퍼를 위치시킨다.

- 4 **-M01:** 후미등 아래의 코너 충전 패널을 탈착한다.
- 5 책과 견인고리를 탈착하고 고무 플러그를 끼워 놓는다.

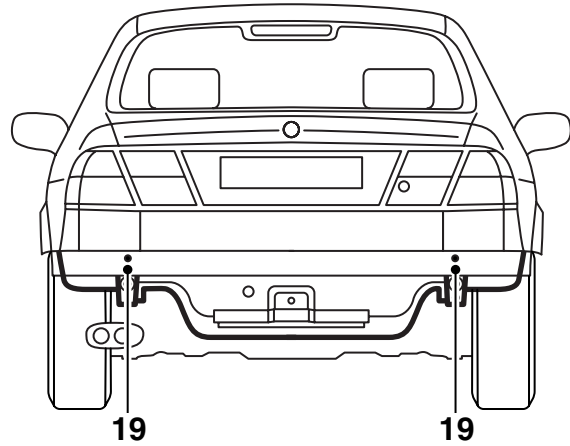
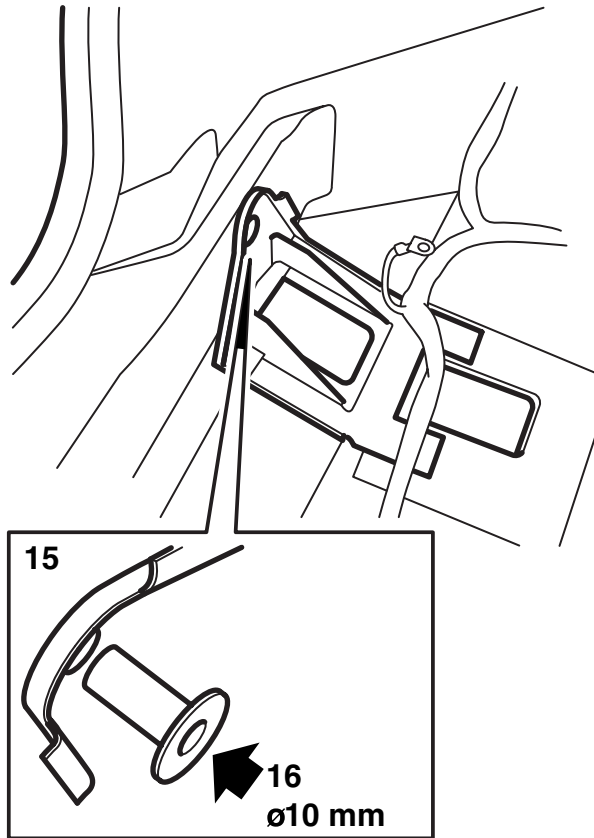


- 6 **M02-**: 그림과 같이 양쪽 범퍼 커버 서포트를 잘라낸다.
- 7 **M02-**: 도우바를 위해 범퍼 커버의 표시한 구역에 따라 곡선의 날로 된 만능 나이프를 사용하여 잘라낸다. (구멍톱을 사용할 수 있다).

주의

톱 또는 칼을 사용해 되도록 정확하게 잘라낸다. 외형은 매우 중요하다. 필요 시 줄로 갈아낸다.

- 8 범퍼 레일에서 스페이서 와셔를 탈착하고 그 자리에 보강재를 장착한다. 보강재는 오른쪽(R)과 왼쪽(L) 표시가 되어있다.
- 9 범퍼의 고정 너트 네개를 조여서 보강재를 고정시킨다.
- 10 보호 안경을 착용하고 6.5mm 드릴을 사용하여 네 개의 구멍을 뚫는다. 범퍼 레일에 구멍을 뚫을 때 생긴 가루가 남아있지 않도록 깨끗이 한다.
- 11 탭타이트 나사를 장착한다.
체결토크: 25 Nm (20 lbf ft).
- 12 너트를 제거하고 범퍼 커버의 서포트를 맞춰 넣는다.



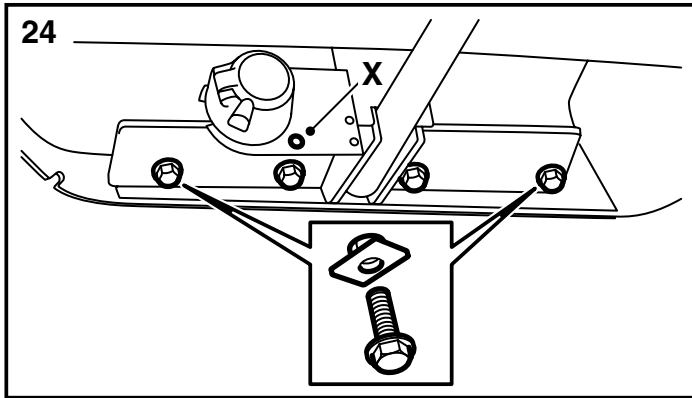
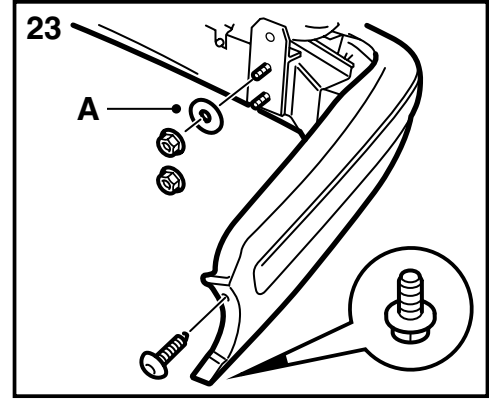
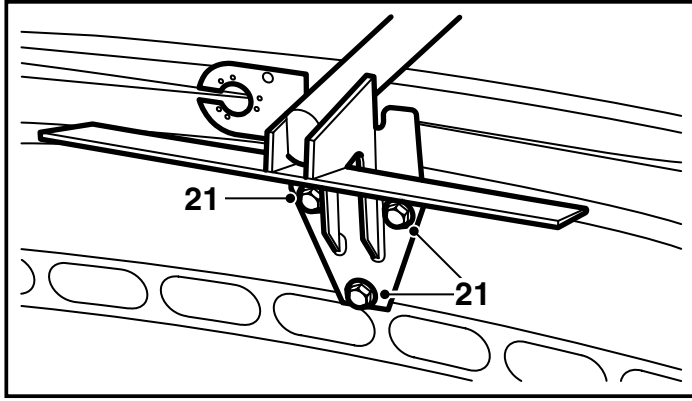
E980A315

- 13 **-M01:** 범퍼 보강재가 접촉될 부분의 차체에 실린트가 남아있지 않도록 깨끗이 긁어낸다.
- 14 범퍼를 맞춰놓고 두 개의 상부 너트로 차체에 고정시킨다.
- 15 트렁크의 범퍼 마운팅 옆에 고정되어 있는 와이어링 하니스를 분리하고 트렁크에 있는 구멍에 슬리브를 장착한다.
- 16 보호 안경을 착용하고 10mm 드릴을 사용하여 트렁크 바닥과 **평행**이 되도록 슬리브, 리어엔드 패널에 있는 구멍과 보강재를 통과하도록 구멍을 뚫는다.

주의

차량에 있는 와이어링 하니스가 손상되지 않도록 유의한다.

- 17 범퍼를 제거하고 트렁크 내부에서 구멍을 뚫을 때 생긴 가루를 청소한다.
- 18 구멍의 거친 부분을 절삭하고 금속가루와 색소 먼지 등을 제거한다.
- 19 차체에 실을 장착하고 (자가 부착) 구멍 밀봉재 Terotex HV 400 (부품 번호 30 15 930)을 안쪽 표면에 도포한다.
-M01: 차체 실린트를 긁어낸 곳의 표면에도 부식 방지제를 도포한다.
- 20 와이어링 하니스 키트에 포함된 설명서에 따라 해당되는 와이어링 하니스를 장착한다.



E980A316

21 범퍼 레일의 구멍 중 하나에서 나사를 빼내고 범퍼에 견인장치를 장착한다. 견인장치의 상부 나사 위의 라인이 범퍼 레일과 평행한 것을 확인한다.

토우바가 범퍼커버에 닿으면, 잘라낸 구멍을 줄로 갈아 조정한다.

체결토크: 40Nm (30lbf ft).

22 범퍼를 맞춰 넣는다.

SPA가 장착된 차량: 커넥터를 연결한다.

23 **-M01:** 네 개의 너트로 차량에 범퍼를 장착한다.

M02-: 상부 네 개의 너트 아래 와서 (A)를 넣고 차량에 범퍼를 장착한다.

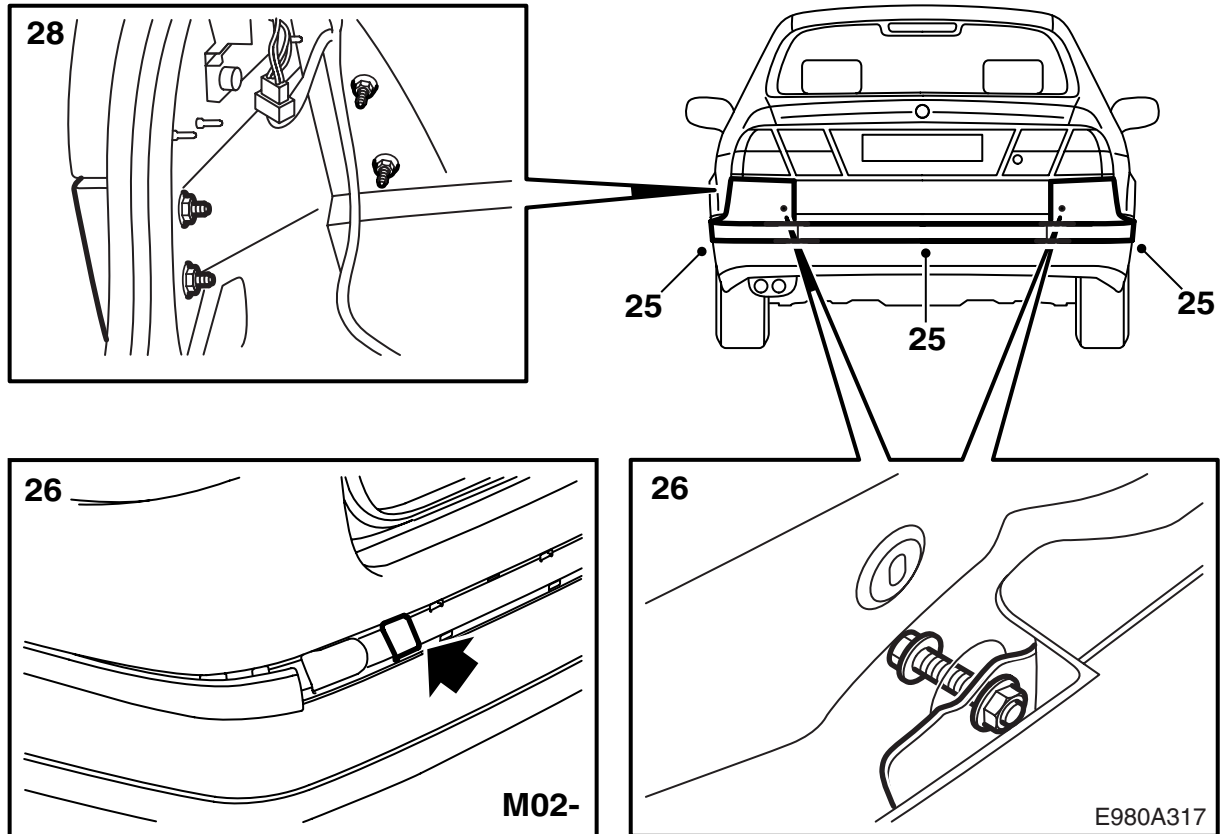
체결토크: 40Nm (30lbf ft).

휠 하우징에 스테르드를 장착한다.

24 차체에 견인장치를 고정하는 나사와 너트 플레이트를 장착한다.

체결토크: 40Nm (30lbf ft).

X 트레일러/캐러밴 안전 체인의 마운팅용 고리



- 25 **M02-**: 범퍼의 스트립의 코너부분을 분리하고, 중간부분을 탈착한다.
- 26 **-M01**: 나사로 차량에 보강재를 고정한다.
M02-: 범퍼 커버에 있는 구멍을 통해 보강재를 나사로 고정하다. 볼과 함께 3/8"익스텐션을 사용한다.
체결토크: 40Nm (30lbf ft).
- 27 가운데 부분의 범퍼 스트립을 장착한 후 코너부분을 장착한다.
- 28 **-M01**: 코너 충전 패널을 장착한다.
체결토크: 5Nm (3.7lbf ft).
- 29 범퍼 마운팅에 와이어링 하니스를 고정한다.
- 30 공구함에 책을 넣고, 트렁크의 범퍼 마운팅 위에 폼 블록을 장착한 후 보관함과 트렁크 좌우측의 트림을 장착한다.
- 31 트렁크의 스커프 플레이트를 장착한다.
- 32 장착 설명서를 차량에 보관한다.