

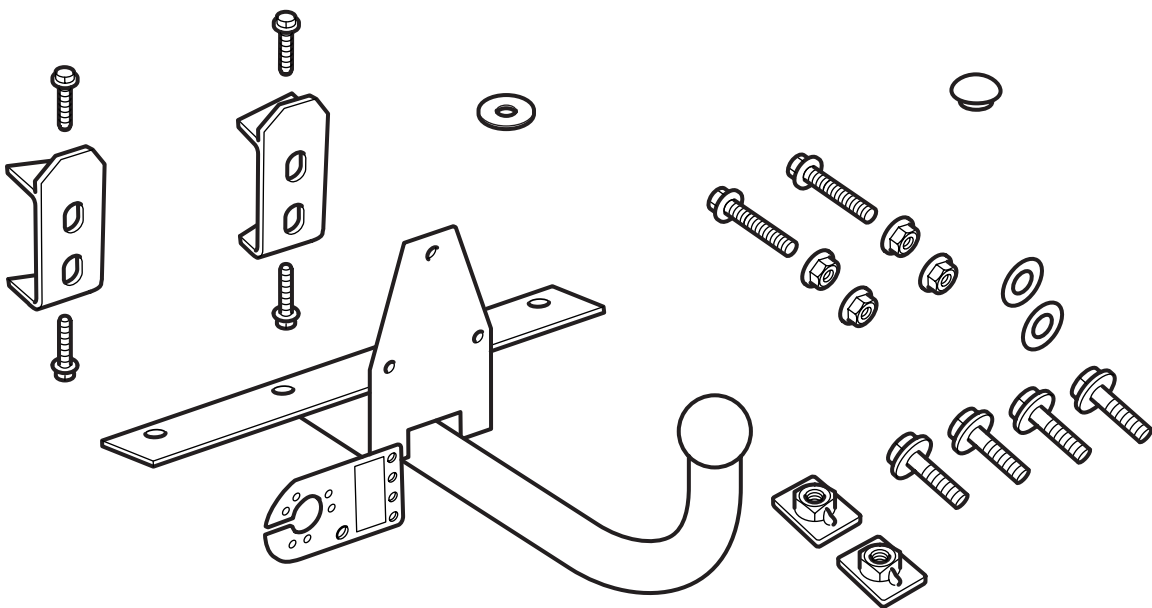


**MONTERINGSANVISNING · INSTALLATION INSTRUCTIONS
MONTAGEANLEITUNG · INSTRUCTIONS DE MONTAGE**

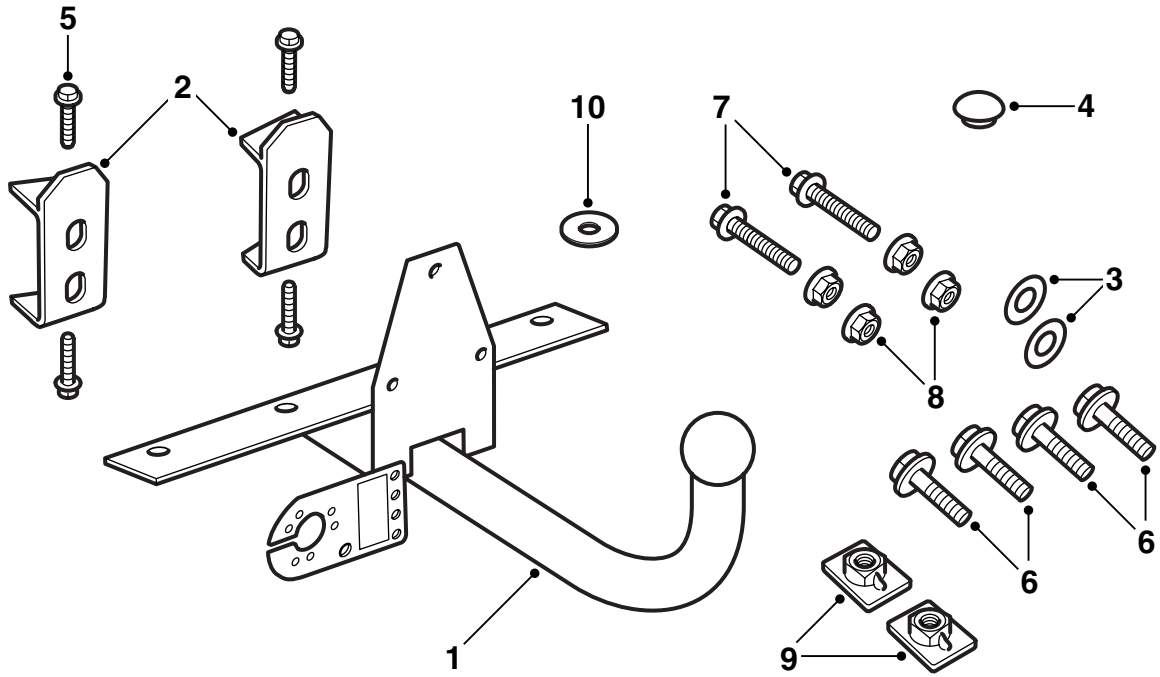
Saab 9-5 5D

견인봉, 고정

Accessories Part No.	Group	Date	Instruction Part No.	Replaces
400 130 324 400 130 332	8:60-41	Apr 01	86 98 086	



E980A297



E980A298

- 1 견인 장치
- 2 보강재 (2개)
- 3 실 (2개)
- 4 고무 플러그
- 5 나사, 탭타이트 (4개)
- 6 나사 M10x30 (7개)
- 7 나사 M10x70 (2개)
- 8 너트 (4개)
- 9 너트 플레이트 (2개)
- 10 와셔 (2개)

400 130 324 (Saab 부품 번호 86 96 452)는 레벨 조절기가 없는 차량용.

400 130 332 (Saab 부품 번호 86 96 460)는 레벨 조절기가 있는 차량용.

참고

견인장치를 장착할 때는 적용되는 법률과 규칙을 항상 확인하여 문제가 생기지 않도록 한다.

견인 장치는 94/20/EEC 필수조건을 만족시킨다.

최대 허용 트레일러 중량:

제동이 되는 트레일러: 1800kg

제동이 걸리지 않는 트레일러: 운행 상태에서 차량 중량의 50%, 최대 750kg (1650 lbs).

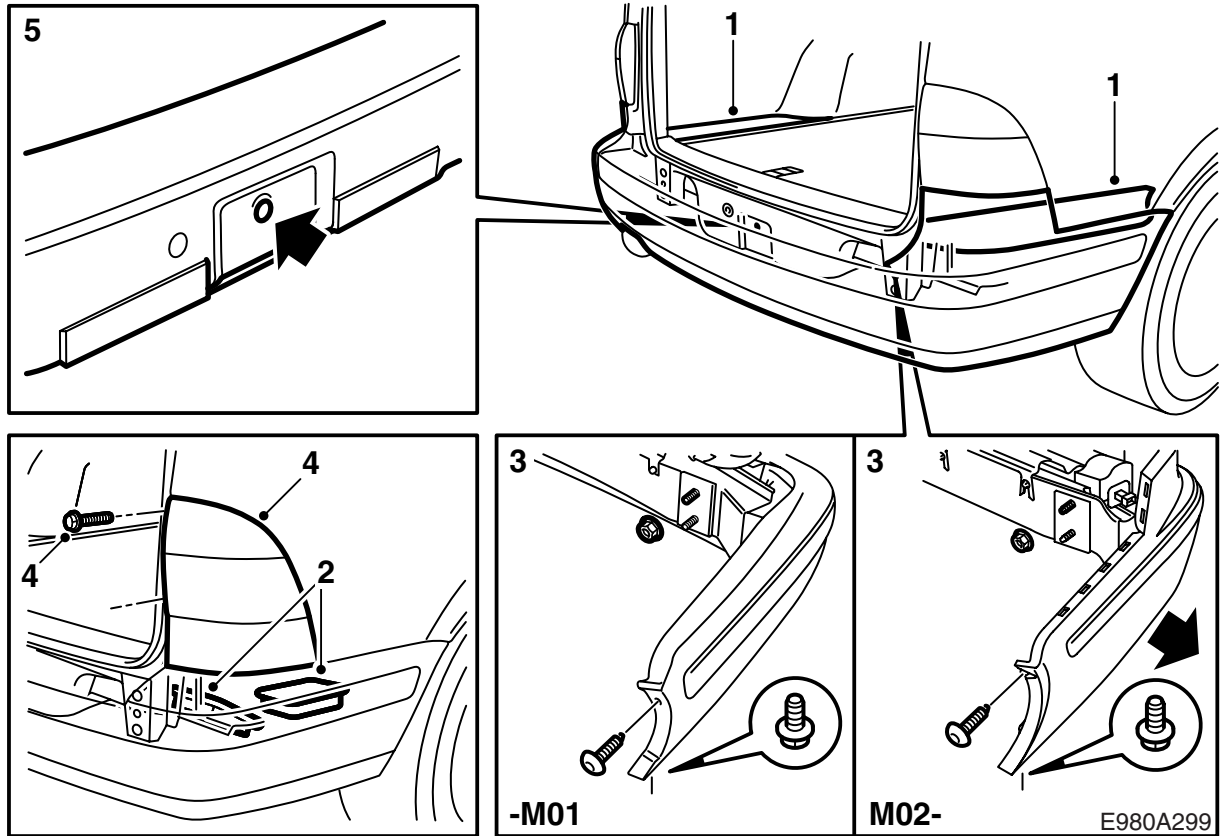
최대 허용 불압력: 75kg

전체 중량: 8.2kg

주의

견인장치를 설치한 후에 검사를 받아야 하고 이 때는 검사자에게 장착 설명서를 보여준다.

견인장치 장착과 와이어링 하니스의 연결은 와이어링 하니스와 함께 제공되는 설명에 따라 실행한다.

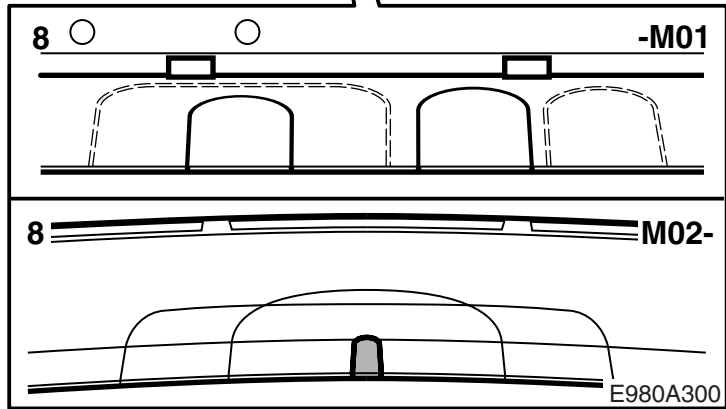
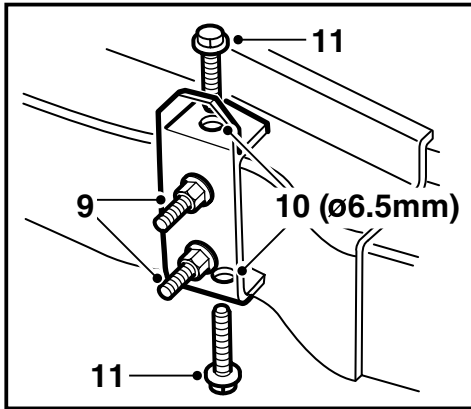
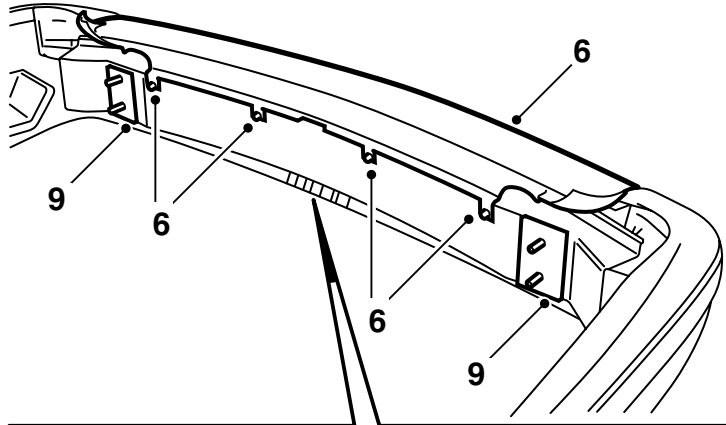
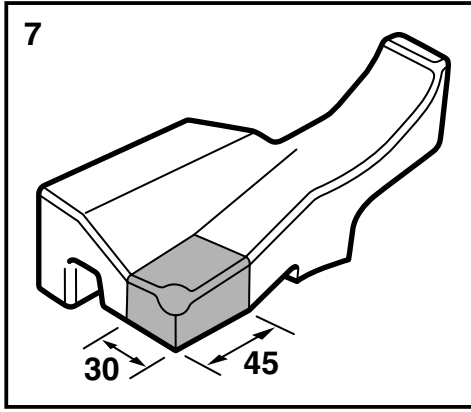


- 1 트렁크 바닥의 외측 부분을 분리한다.
- 2 저장 박스를 들어 올리고 차체의 뒷 모서리에 있는 폼 블록(양쪽에 2개씩)을 분리한다.
- 3 **-M01:** 휠 하우스에서 스테드 그리고 트렁크로부터 너트를 빼내어 범퍼를 탈착한다.
M02-: 휠 하우스에서 스테드 그리고 트렁크로부터 너트를 빼내고 동시에 범퍼의 측면부분을 위쪽으로 올려 범퍼를 탈착한다.
SPA가 장착된 차량: 커넥터를 분리한다.

주의

깨끗하고 부드러운 곳에 범퍼를 위치시킨다.

- 4 **-M01:** 나사 위에 있는 두 개의 보호캡을 벗기고, 나사를 뺀 후 램프의 앞모서리에 있는 고정을 잡아당겨 후미등을 탈착한다.
- 5 책과 견인고리를 탈착하고 고무 플러그를 끼워 놓는다.



6 **M01:** 범퍼 커버의 상부 나사를 약간 풀고 커버의 상부를 약간 잡아당겨 스냅 고정에서 빼낸다.

M02-: 범퍼 커버의 상부 나사를 약간 풀고, 범퍼 스트립의 코너 부분도 풀 후 커버의 상부를 약간 잡아당겨 스냅 고정에서 빼낸다.

SPA가 장착된 M02- 센서의 커넥터를 탈착한다.

7 범퍼 커버의 서포트를 탈착하고 그림과 같이 왼쪽 서포트를 잘라내고 오른쪽도 같은 방법으로 조치를 취한다.

8 **M01:** 곡선의 날로 된 만능 나이프를 사용하여 내측 표시에 따라 도우바를 위해 범퍼 커버를 잘라낸다. 또한 표시에 따라 와이어링 하니스의 연결상자를 위한 부분도 잘라낸다. (구멍톱을 사용할 수 있다). 견인장치와 연결상자를 위해 잘라낸 부분 사이의 범퍼 하부에 남아있는 플레이트도 제거해야 한다.

M02-: 도우바를 위해 범퍼 커버의 표시한 구역에 따라 곡선의 날로 된 만능 나이프를 사용하여 잘라낸다. (구멍톱을 사용할 수 있다).

주의

톱 또는 칼을 사용해 되도록 정확하게 잘라낸다. 외형은 매우 중요하다. 필요 시 줄로 갈아낸다.

9 범퍼 레일에서 스페이서 와셔를 탈착하고 그 자리에 보강재를 장착한다. 네 개의 범퍼 고정 너트를 조여 보강재가 고정되도록 한다.

10 보호 안경을 착용하고 6.5mm 드릴을 사용하여 네 개의 구멍을 뚫는다. 범퍼 레일에 구멍을 뚫을 때 생긴 가루가 남아있지 않도록 깨끗이 한다.

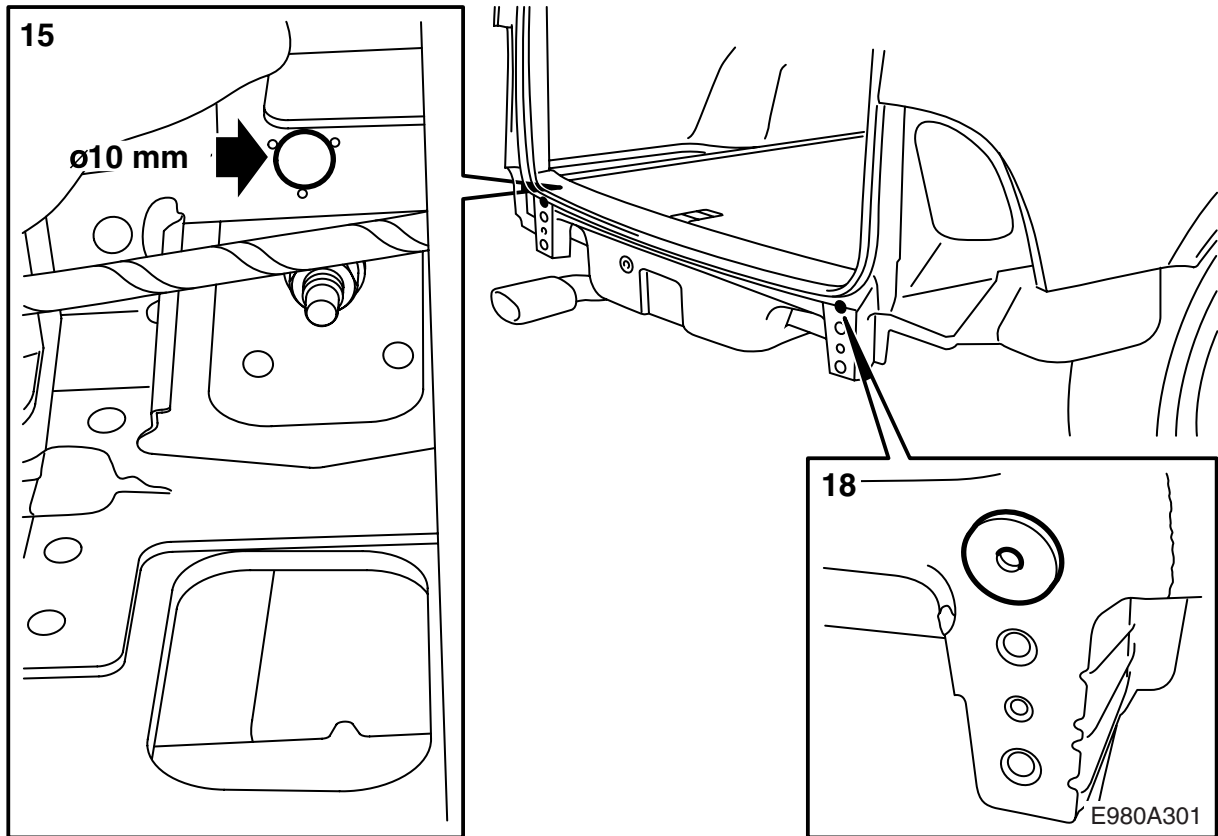
11 탭타이트 나사를 장착한다.

체결토크: 25 Nm (20 lbf ft).

12 너트를 제거하고 범퍼 커버의 서포트를 맞춰 넣는다.

주의

톱 또는 칼을 사용해 되도록 정확하게 잘라낸다. 외형은 매우 중요하다. 필요 시 줄로 갈아낸다.

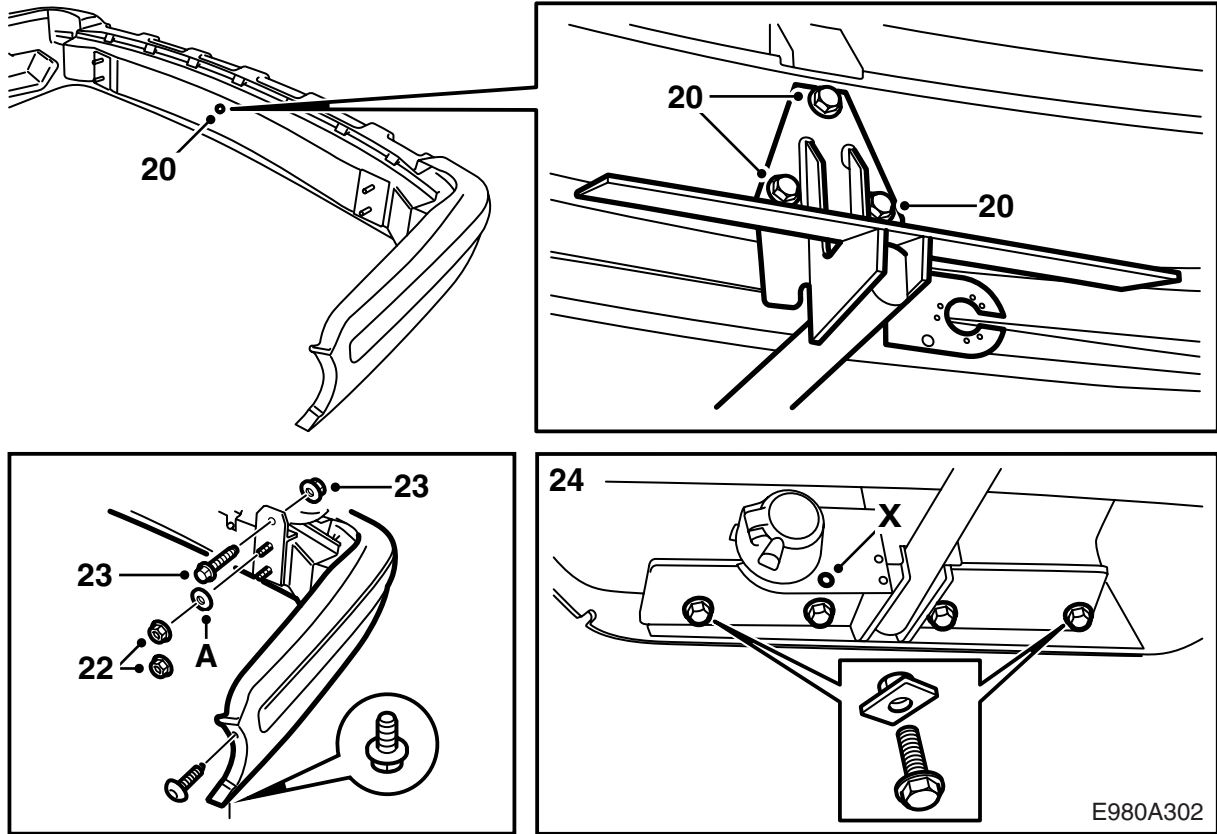


- 13 **-M01:** 범퍼 보강재가 접촉될 부분의 차체에 실린트가 남아있지 않도록 깨끗이 긁어낸다.
- 14 범퍼를 맞춰놓고 두 개의 상부 너트로 차체에 고정시킨다.
- 15 보호 안경을 착용하고 10mm 드릴을 사용하여 슬리브, 리어엔드 패널에 있는 구멍과 보강재를 통과하도록 구멍을 뚫는다.

주의

차량에 있는 와이어링 하니스가 손상되지 않도록 유의한다.

- 16 범퍼를 탈착하고 트렁크에 구멍을 뚫을 때 생긴 가루가 남아 있지 않도록 깨끗이 청소한다.
- 17 구멍의 거친 부분을 절삭하고 금속가루와 색소 먼지 등을 제거한다.
- 18 차체에 실을 장착하고 (자가 부착) 구멍 밀봉재 Terotex HV 400 (부품 번호 30 15 930)을 안쪽 표면에 도포한다.
- M01:** 차체 실린트를 긁어낸 곳의 표면에도 부식 방지제를 도포한다.
- 19 와이어링 하니스 키트에 포함된 설명서에 따라 해당되는 와이어링 하니스를 장착한다.



20 범퍼 레일의 구멍 중 하나에서 나사를 빼내고 범퍼에 견인장치를 장착한다. 견인장치의 상부 나사 위의 라인이 범퍼 레일과 평행한 것을 확인한다.

토우바가 범퍼커버에 닿으면, 줄로 갈아 잘라낸 구멍을 조정한다.

체결토크: 40Nm (30lbf ft).

21 범퍼를 맞춰 넣는다.

SPA가 장착된 차량: 커넥터를 연결한다.

22 **-M01:** 네 개의 너트로 차량에 범퍼를 장착한다.

M02--: 상부 네 개의 너트 아래 와서 (A)를 넣고 차량에 범퍼를 장착한다.

체결토크: 40Nm (30lbf ft).

휠 하우징에 스테르드를 장착한다.

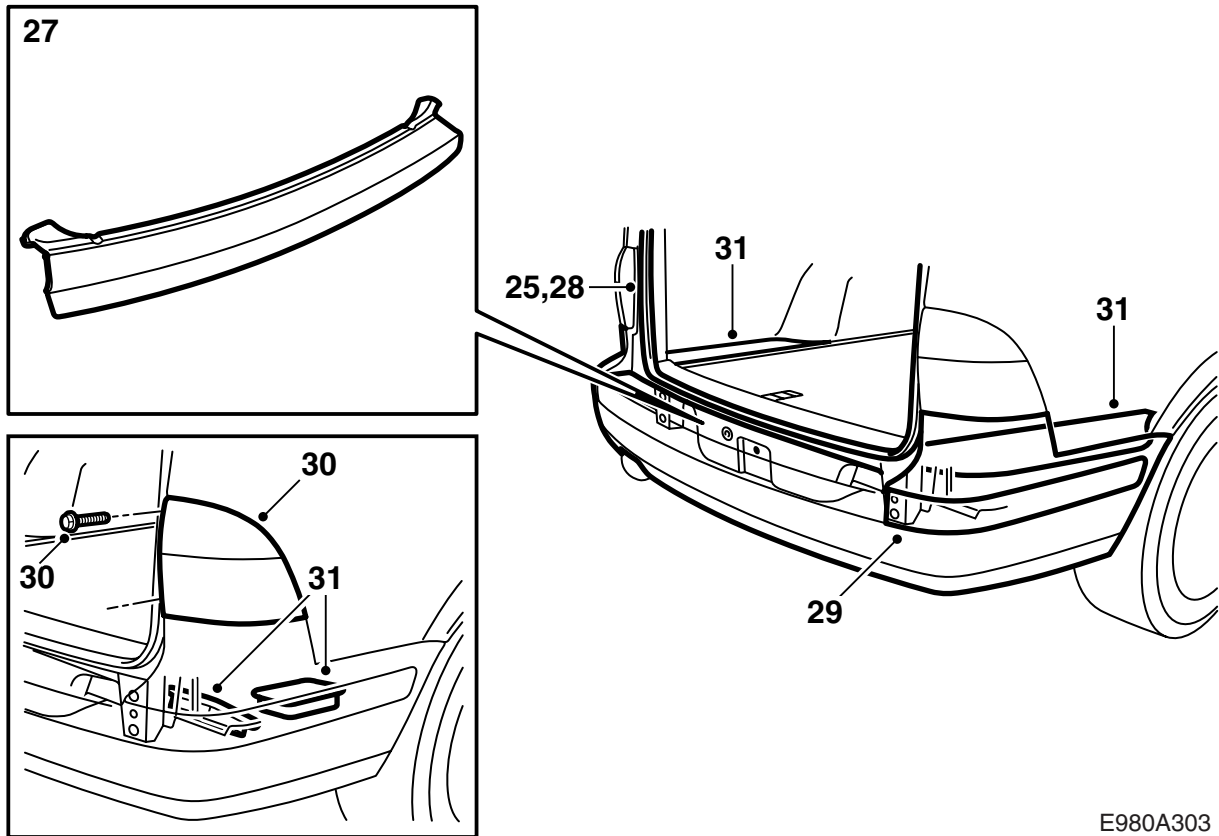
23 차량에 보강재를 나사로 고정한다.

체결토크: 40Nm (30lbf ft).

24 차체에 견인장치를 고정하는 나사와 너트 플레이트를 장착한다.

체결토크: 40Nm (30lbf ft).

X 트레일러/캐러밴 안전 체인의 마운팅용 고리



E980A303

- 25 트렁크 개구부 주위 밀봉 스트립의 하부를 떼어낸다.
- 26 **M02- (SPA가 장착된 차량):** 센서를 연결한다.
- 27 **-M01:** 범퍼 멤버에 있는 네개의 나사에 먼저 범퍼 커버의 상부를 맞춰넣어 장착한다. 그 다음 커버의 상부 둘레에 있는 홈을 눌러 커버를 고정시킨다. 나사를 체결한다.
M02-: 범퍼 커버의 잘라낸 부분에 범퍼 커버의 상부를 밀어 넣고 범퍼 멤버에 있는 네개의 나사에 플레이트를 맞춘다. 나사의 와셔 뒤에 플레이트를 밀어 넣기 위해 대형 스크루드라이버를 사용한다. 나사를 조인다.
- 28 트렁크 개구부 주위에 밀봉 스트립을 장착한다.
- 29 **M02-:** 범퍼 스트립의 코너 부분을 장착한다.
- 30 **-M01:** 후미등을 장착한다.
- 31 공구함에 잭을 넣고, 트렁크의 범퍼 마운팅 위에 폼 블록을 장착한 후 보관함과 트렁크 바닥의 외측 부분을 원위치시킨다.
- 32 설치 설명서를 차량에 보관한다.