

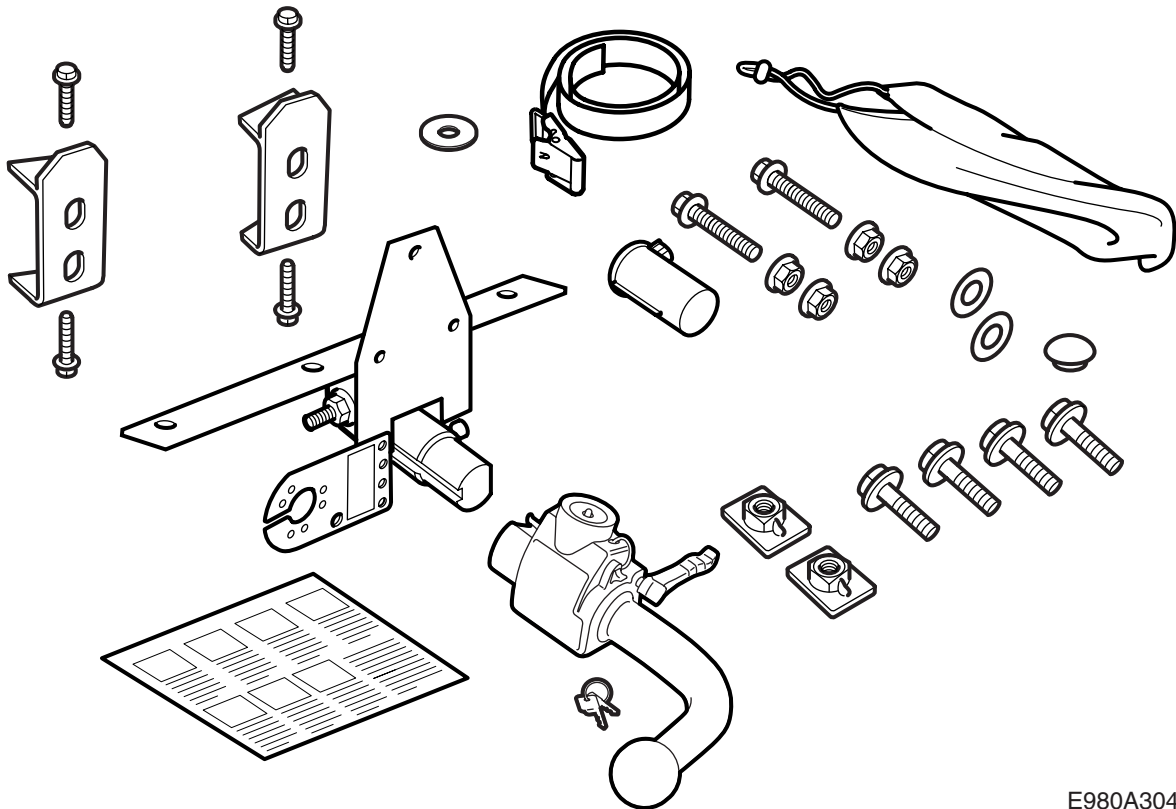


**MONTERINGSANVISNING · INSTALLATION INSTRUCTIONS  
MONTAGEANLEITUNG · INSTRUCTIONS DE MONTAGE**

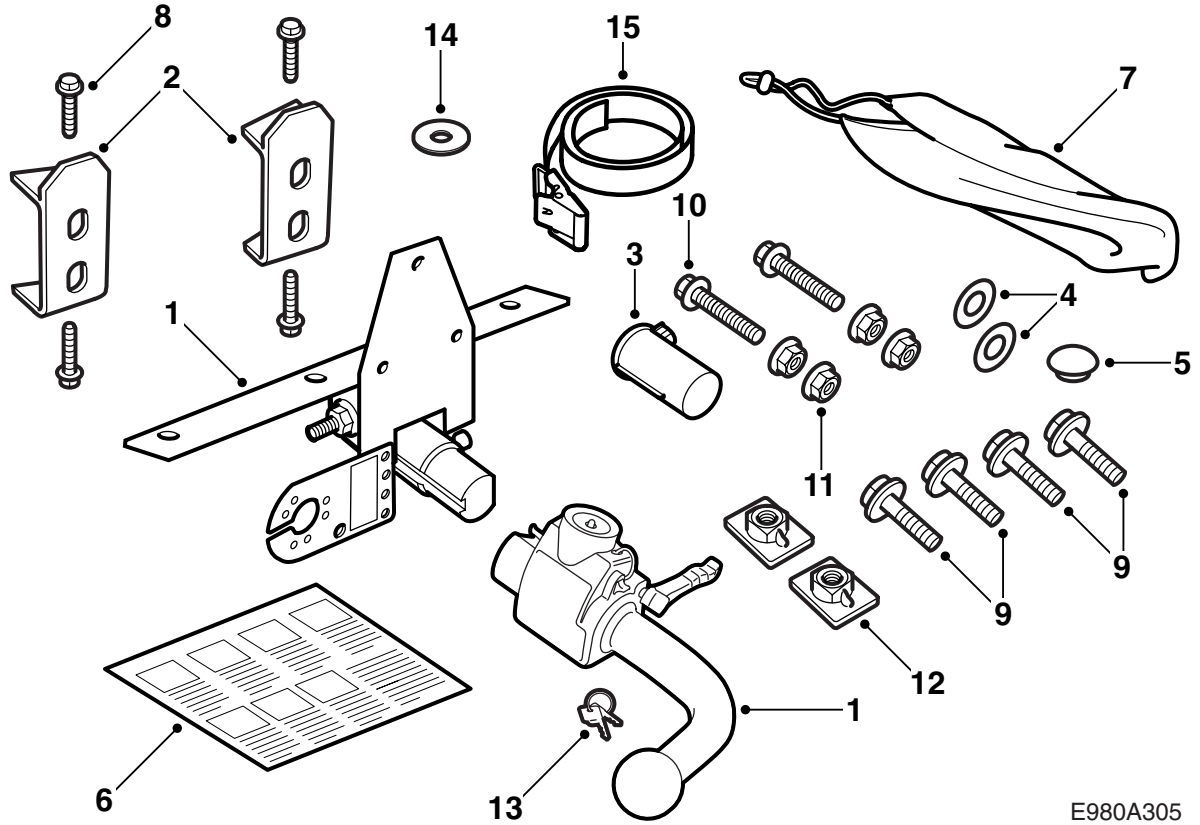
**Saab 9-5 5D**

토우바, 탈착식

Accessories Part No.	Group	Date	Instruction Part No.	Replaces
400 130 357 400 130 365	8:60-40	Apr 01	86 98 227	



E980A304



E980A305

- 1 견인 장치
- 2 보강재 (2개)
- 3 커버
- 4 실 (2개)
- 5 고무 플러그
- 6 사용 설명
- 7 보호 주머니
- 8 나사, 탭타이트 (4개)
- 9 나사 M10x30 (7개)
- 10 나사 M10x70 (2개)
- 11 너트 (4개)
- 12 너트 플레이트 (2개)
- 13 키 (2개)
- 14 와셔 (2개)
- 15 벨트

400 130 365 (Saab 부품 번호 86 96 494)는 레벨 조절기가 없는 차량용.  
 400 130 357 (Saab 부품 번호 86 96 502)는 레벨 조절기가 있는 차량용.

**참고**

견인장치를 장착할 때는 적용되는 법률과 규칙을 항상 확인하여 문제가 생기지 않도록 한다.

견인 장치는 94/20/EEC 필수조건을 만족시킨다.

**최대 허용 트레일러 중량:**

제동이 되는 트레일러: 1800kg

제동이 걸리지 않는 트레일러: 운행 상태에서 차량 중량의 50%, 최대 750kg (1650 lbs).

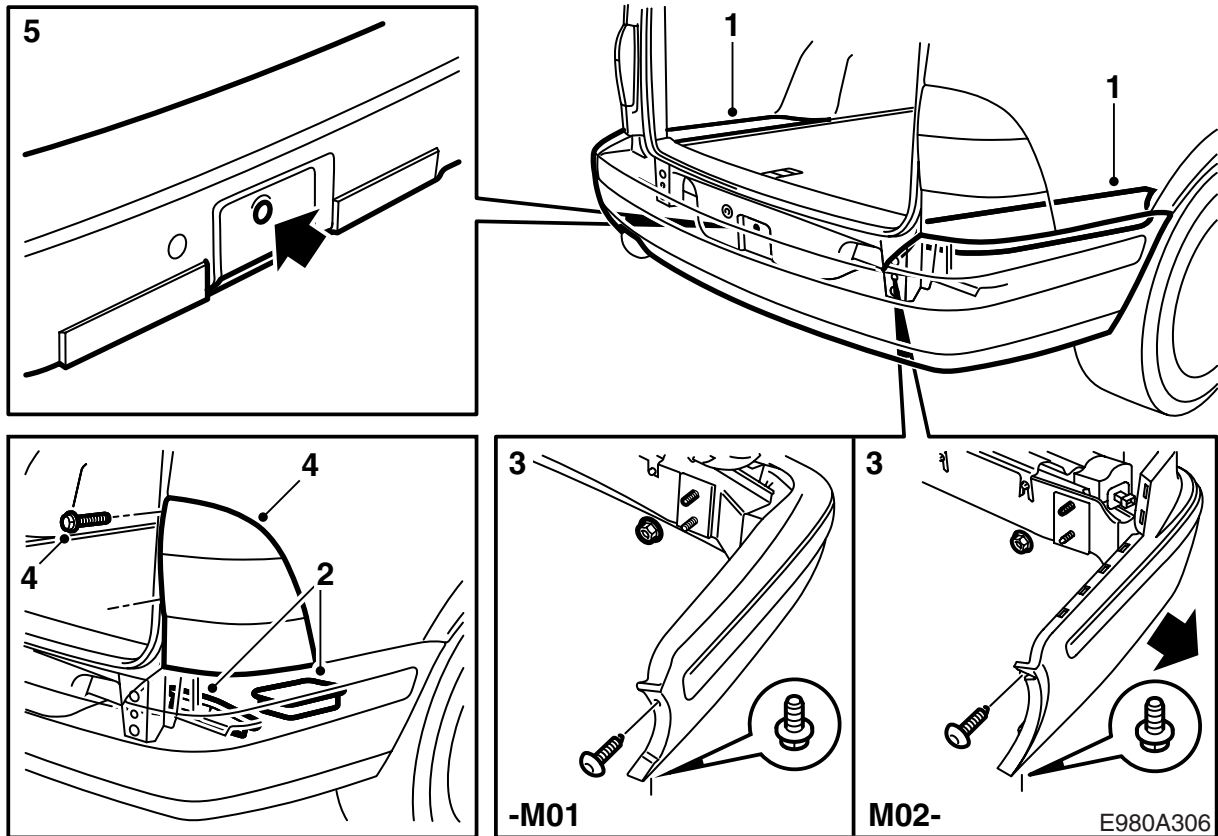
**최대 허용 불압력:** 75kg

**전체 중량:** 10.4kg

**주의**

견인장치를 설치한 후에 검사를 받아야 하고 이 때는 검사자에게 장착 설명서를 보여준다.

견인장치 장착과 와이어링 하니스의 연결은 와이어링 하니스와 함께 제공되는 설명에 따라 실행한다.

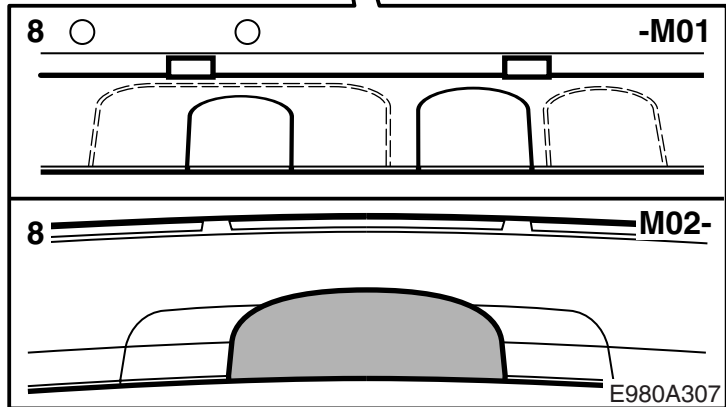
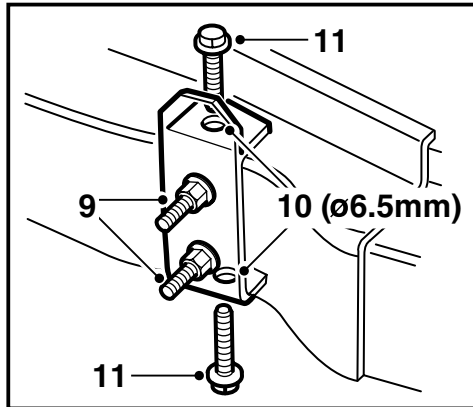
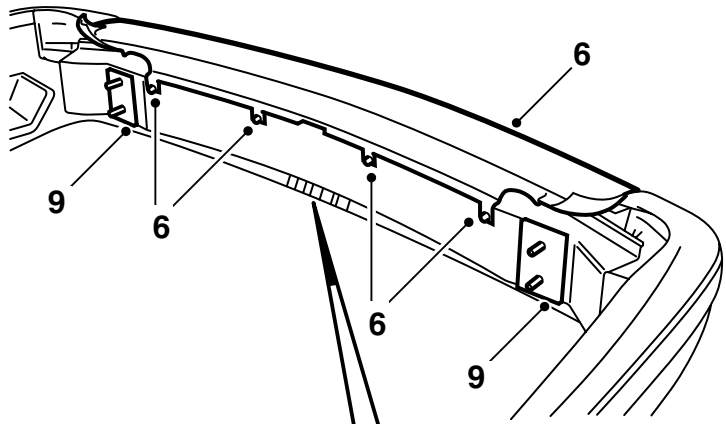
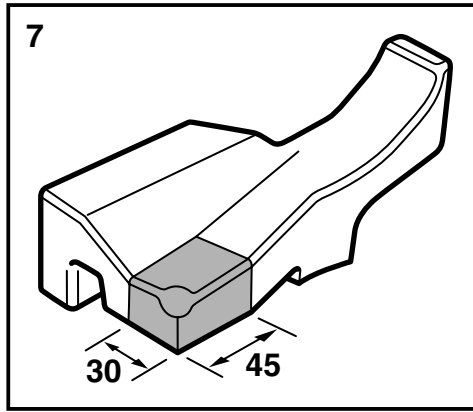


- 1 트렁크 바닥의 외측 부분을 분리한다.
- 2 저장 박스를 들어 올리고 차체의 뒷 모서리에 있는 폼 블록(양쪽에 2개씩)을 분리한다.
- 3 **-M01:** 휠 하우스에서 스테드 그리고 트렁크로부터 너트를 빼내어 범퍼를 탈착한다.  
**M02-:** 휠 하우스에서 스테드 그리고 트렁크로부터 너트를 빼내고 동시에 범퍼의 측면부분을 위쪽으로 올려 범퍼를 탈착한다.  
**SPA가 장착된 차량:** 커넥터를 분리한다.

## 주의

깨끗하고 부드러운 곳에 범퍼를 위치시킨다.

- 4 **-M01:** 나사 위에 있는 두 개의 보호캡을 벗기고, 나사를 뺀 후 램프의 앞모서리에 있는 고정을 잡아당겨 후미등을 탈착한다.
- 5 잭과 견인고리를 탈착하고 고무 플러그를 끼워 놓는다.



6 **M01:** 범퍼 커버의 상부 나사를 약간 풀고 커버의 상부를 약간 잡아당겨 스냅 고정에서 빼낸다.

**M02-:** 범퍼 커버의 상부 나사를 약간 풀고, 범퍼 스트립의 코너 부분도 풀 후 커버의 상부를 약간 잡아당겨 스냅 고정에서 빼낸다.

**SPA가 장착된 M02-** 센서의 커넥터를 탈착한다.

7 범퍼 커버의 서포트를 탈착하고 그림과 같이 왼쪽 서포트를 잘라내고 오른쪽도 같은 방법으로 조치를 취한다.

8 **M01:** 곡선의 날로 된 만능 나이프를 사용하여 외부쪽 표시에 따라 도우바를 위해 범퍼 커버를 잘라낸다. 또한 그림에 따라 추가부분 (A)을 잘라내고 표시에 따라 와이어링 하니스의 연결상자를 위한 부분도 잘라낸다. (구멍 톱을 사용할 수 있다). 견인장치와 연결상자의 잘라낸 부분 사이의 범퍼 하부에 남아있는 부분도 제거해야 한다.

**M02-:** 도우바를 위해 범퍼 커버의 표시한 구역에 따라 곡선의 날로 된 만능 나이프를 사용하여 잘라낸다. (구멍 톱을 사용할 수 있다).

**주의**

톱 또는 칼을 사용해 되도록 정확하게 잘라낸다. 외형은 매우 중요하다. 필요 시 줄로 갈아낸다.

9 범퍼 레일에서 스페이서 와셔를 탈착하고 그 자리에 보강재를 장착한다. 네 개의 범퍼 고정 너트를 조여 보강재가 고정되도록 한다.

10 보호 안경을 착용하고 6.5mm 드릴을 사용하여 네 개의 구멍을 뚫는다. 범퍼 레일에 구멍을 뚫을 때 생긴 가루가 남아있지 않도록 깨끗이 한다.

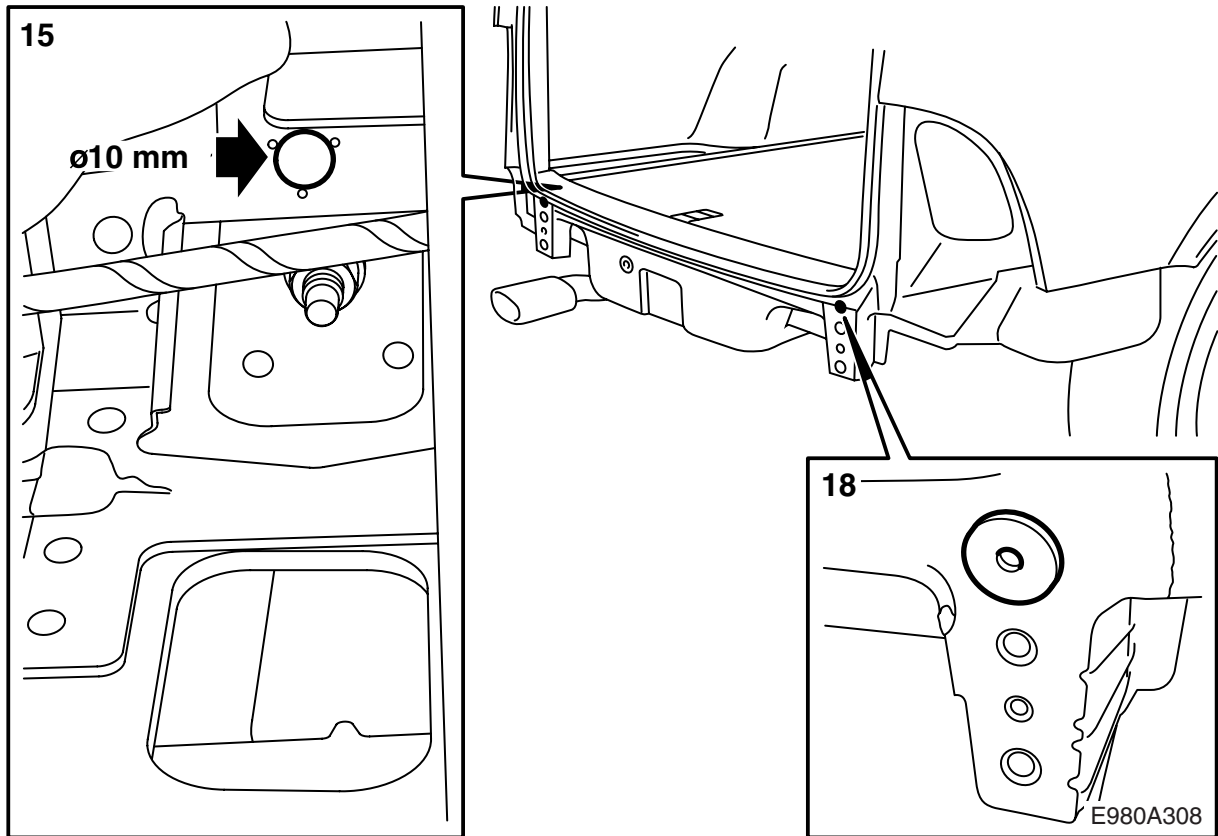
11 탭타이트 나사를 장착한다.

**체결토크: 25 Nm (20 lbf ft).**

12 너트를 제거하고 범퍼 커버의 서포트를 맞춰 넣는다.

**주의**

톱 또는 칼을 사용해 되도록 정확하게 잘라낸다. 외형은 매우 중요하다. 필요 시 줄로 갈아낸다.

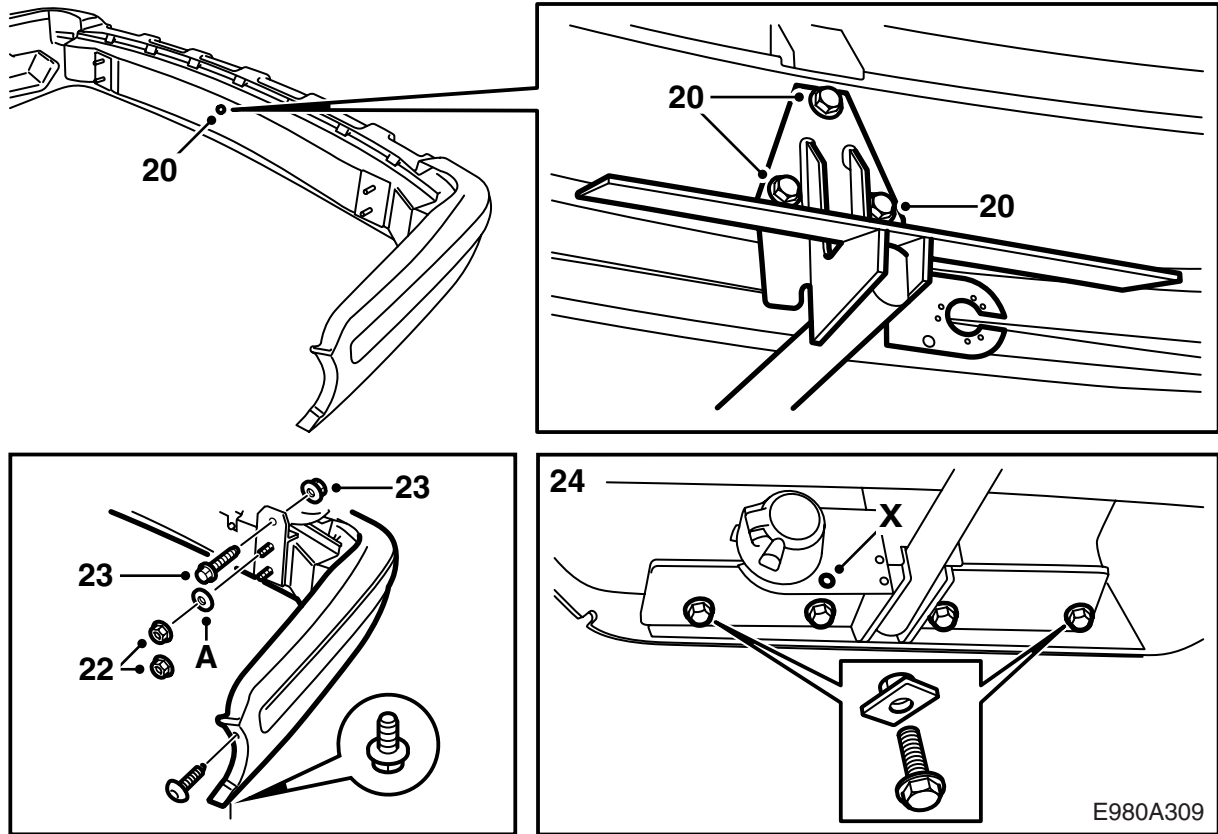


- 13 **-M01:** 범퍼 보강재가 접촉될 부분의 차체에 실린트가 남아있지 않도록 깨끗이 긁어낸다.
- 14 범퍼를 맞춰놓고 두 개의 상부 너트로 차체에 고정시킨다.
- 15 보호 안경을 착용하고 10mm 드릴을 사용하여 슬리브, 리어엔드 패널에 있는 구멍과 보강재를 통과하도록 구멍을 뚫는다.

### 주의

차량에 있는 와이어링 하니스가 손상되지 않도록 유의한다.

- 16 범퍼를 탈착하고 트렁크에 구멍을 뚫을 때 생긴 가루가 남아 있지 않도록 깨끗이 청소한다.
- 17 구멍의 거친 부분을 절삭하고 금속가루와 색소 먼지 등을 제거한다.
- 18 차체에 실을 장착하고 (자가 부착) 구멍 밀봉재 Terotex HV 400 (부품 번호 30 15 930)을 안쪽 표면에 도포한다.
- M01:** 차체 실린트를 긁어낸 곳의 표면에도 부식 방지제를 도포한다.
- 19 와이어링 하니스 키트에 포함된 설명서에 따라 해당되는 와이어링 하니스를 장착한다.



20 범퍼 레일의 구멍 중 하나에서 나사를 빼내고 범퍼에 견인장치를 장착한다. 견인장치의 상부 나사 위의 라인이 범퍼 레일과 평행한 것을 확인한다.

**체결토크: 40Nm (30lbf ft).**

21 범퍼를 맞춰 놓는다.

**SPA가 장착된 차량:** 커넥터를 연결한다.

22 -M01: 네 개의 너트로 차량에 범퍼를 장착한다.

**M02-:** 상부 네 개의 너트 아래 와셔 (A)를 넣고 차량에 범퍼를 장착한다.

**체결토크: 40Nm (30lbf ft).**

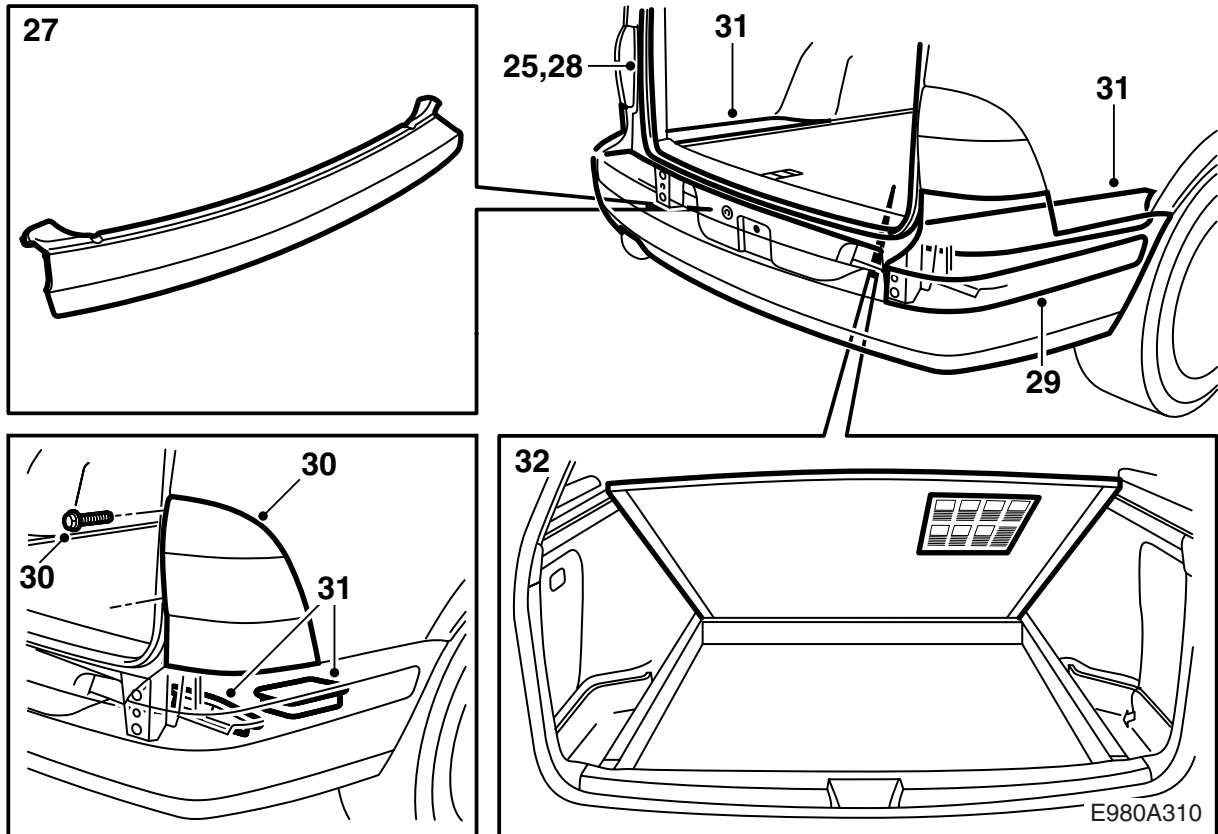
휠 하우징에 스테르드를 장착한다.

23 차량에 보강재를 나사로 고정한다.

**체결토크: 40Nm (30lbf ft).**

24 차체에 견인장치를 고정하는 나사와 너트 플레이트를 장착한다.

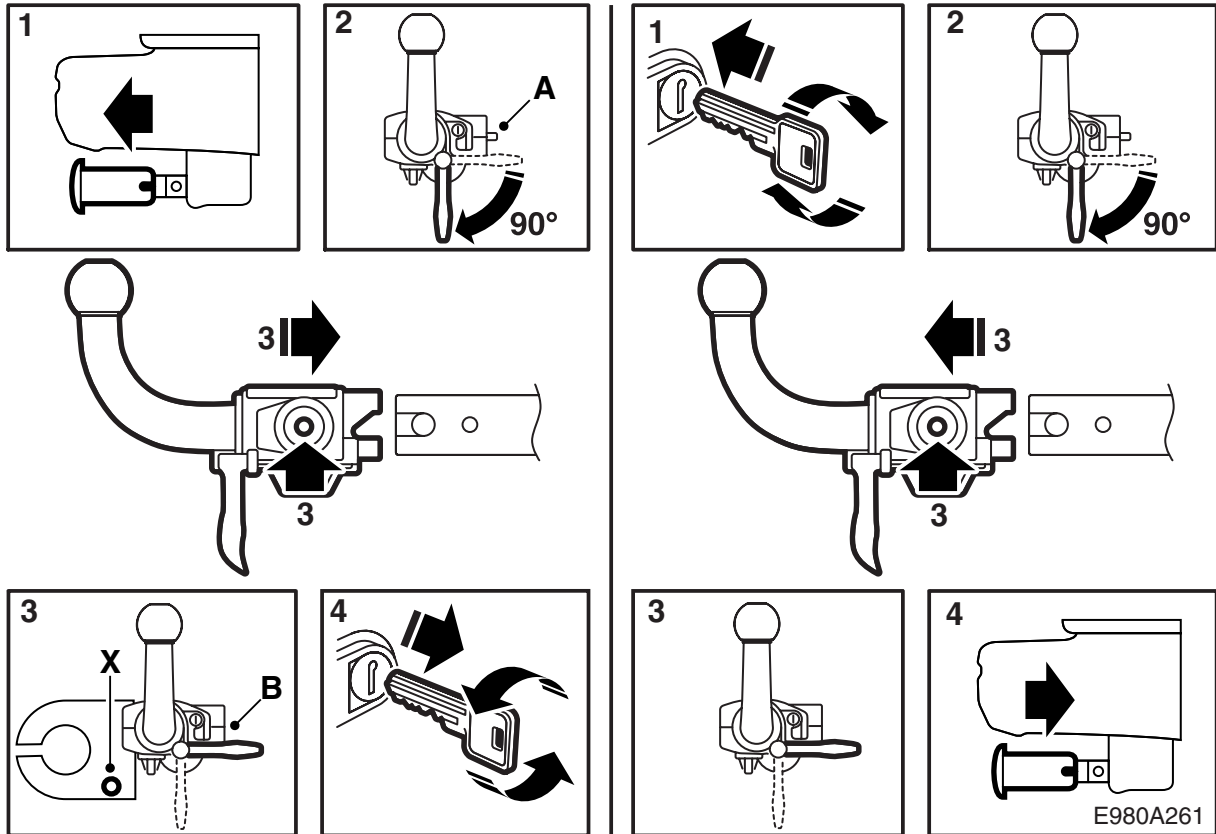
**체결토크: 40Nm (30lbf ft).**



- 25 트렁크 개구부 주위 밀봉 스트립의 하부를 떼어낸다.
- 26 **M02- (SPA가 장착된 차량):** 센서를 연결한다.
- 27 **-M01:** 범퍼 멤버에 있는 네개의 나사에 먼저 범퍼 커버의 상부를 맞춰넣어 장착한다. 그 다음 커버의 상부 둘레에 있는 홈을 눌러 커버를 고정시킨다. 나사를 체결한다.  
**M02-:** 범퍼 커버의 잘라낸 부분에 범퍼 커버의 상부를 밀어 넣고 범퍼 멤버에 있는 네개의 나사에 플레이트를 맞춘다. 나사의 와셔 뒤에 플레이트를 밀어 넣기 위해 대형 스크루드라이버를 사용한다. 나사를 조인다.
- 28 트렁크 개구부 주위에 밀봉 스트립을 장착한다.
- 29 **M02-:** 범퍼 스트립의 코너 부분을 장착한다.
- 30 **-M01:** 후미등을 장착한다.
- 31 공구함에 잭을 넣고, 트렁크의 범퍼 마운팅 위에 폼 블록을 장착한 후 보관함과 트렁크 바닥의 외측 부분을 원위치시킨다.
- 32 트렁크 바닥을 들어 올리고 취급 설명서를 붙인다. 그림 참조.
- 33 볼 유닛을 시험장착하고 기능을 점검한다.
- 34 볼 유닛 장착 및 탈착에 관한 설명이 있는 페이지를 조심스럽게 찢어내 장착 설명서 및 키와 함께 고객에게 전해 준다.







**사용 설명서**

(차량의 사용 설명서에 보관)

A 견인장치 볼이 잠기지 **않았다**.

B 견인장치 볼 유닛이 잠겼다.

X 트레일러/캐러밴 안전 체인의 마운팅용 구멍.

3 연결 핀에 볼 유닛을 밀어넣고 볼 유닛이 잠길 때까지 밀어 넣는다. 이 때 래치는 수직 위치로 돌아오고 신호 핀이 나가지 않는 안쪽 위치로 간다.

4 키를 반시계 방향으로 돌린다. 키를 빼내고 잠금장치의 커버를 장착한다. 볼 유닛이 차량에 잠겨 고정되었다.

**⚠ 경고**

견인장치의 **안전한** 장착을 위해 다음 요구 조건을 만족시켜야 한다:

- 연결 바에는 **항상** 윤활제를 충분히 발라야 하고 적당한 그리스는 사브 판매소에서 구한다.
- 견인장치 볼 유닛을 탈착한 경우에는 **항상** 보호 캡을 장착해야 한다.
- 견인장치 볼 유닛은 고착되지 않고 **항상** 탈착 그리고 장착되어야 한다.
- 볼 유닛이 장착되어 있을 때는 빨간색의 신호 핀이 항상 안쪽 위치 (B)에 와야 한다.

**견인장치 볼 유닛 장착**

- 1 연결 핀의 보호 캡을 제거한다.
- 2 견인장치 볼 유닛의 래치를 시계 방향으로 돌려 잠금 위치에 오게한다. 이 때는 빨간색 신호 핀이 바깥쪽 위치 (A)에 온다.

**⚠ 경고**

신호 핀이 바깥 쪽으로 나가지 않고 안쪽 위치 (B)에 있는 것을 확인한다.

볼 유닛이 차량에 장착되어 있을 때는 키로 **항상** 잠겨 있어야 한다. 키가 꽂혀 있어서는 안된다.

**견인장치 볼 탈착**

- 1 잠금장치의 커버를 빼내고 키를 집어 넣어 시계 방향으로 돌린다. 이제 볼 유닛이 차량에 잠겨 있지 않다.
- 2 견인장치 볼 래치를 시계 방향으로 돌려 잠금 위치에 오게한다. 이 때는 빨간색 신호 핀이 바깥쪽 위치에 온다.
- 3 견인 장치 볼을 연결 바에서 빼낸다. 신호 핀이 안쪽 위치에 와야하고 래치는 수평 위치에 되돌아 간다.
- 4 연결 핀의 보호 캡을 원위치시킨다.
- 5 볼 유닛을 탈착한 경우 스페어 휠의 스티드용 구멍을 통해 벨트로 고정하여 함께 보관한다.