

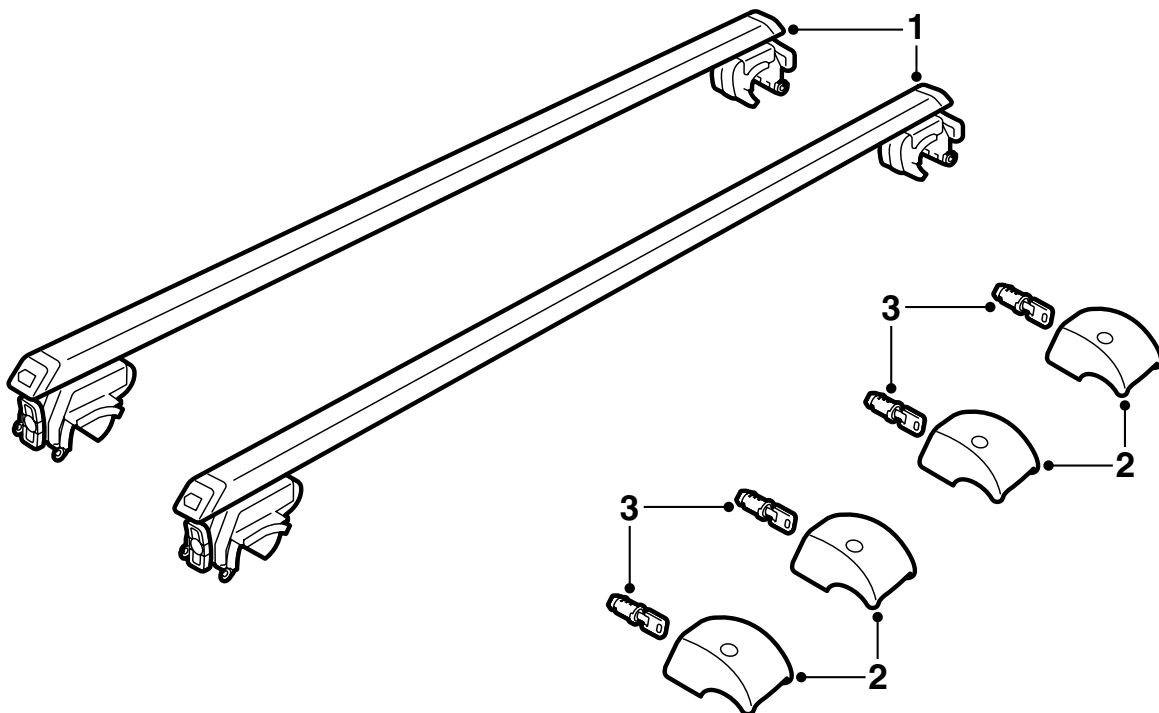


MONTERINGSANVISNING · INSTALLATION INSTRUCTIONS  
MONTAGEANLEITUNG · INSTRUCTIONS DE MONTAGE

**Saab 9-5 5D**

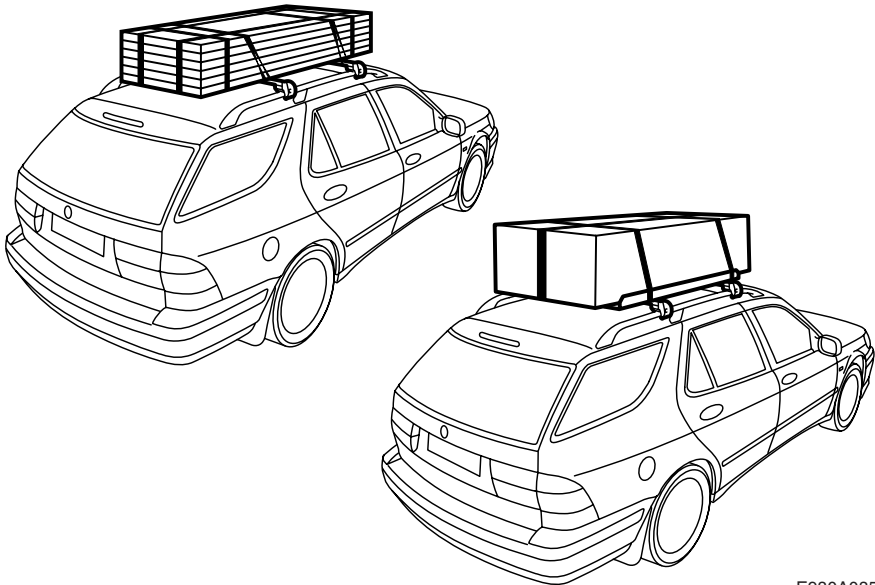
루프 레일용 화물 홀더

Accessories Part No.	Group	Date	Instruction Part No.	Replaces
400 130 944	8:91-13	Mar 01	53 34 412	

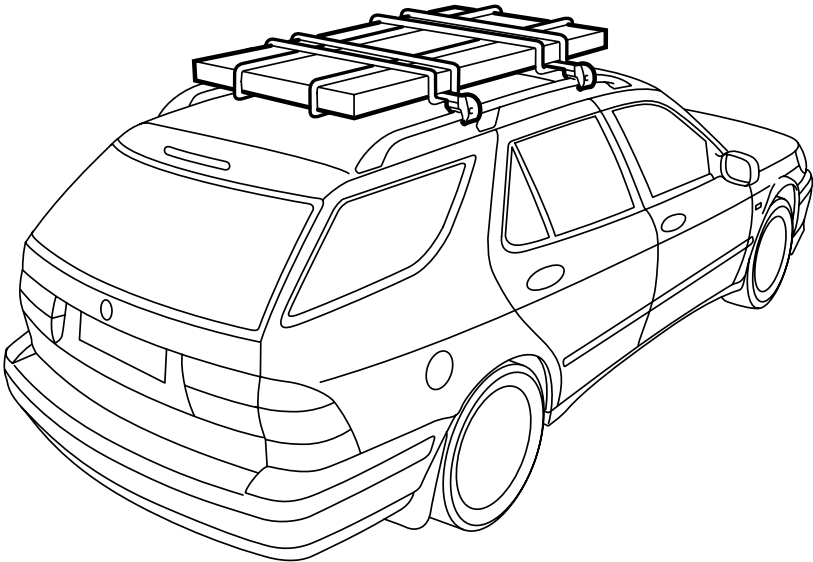


E980A074

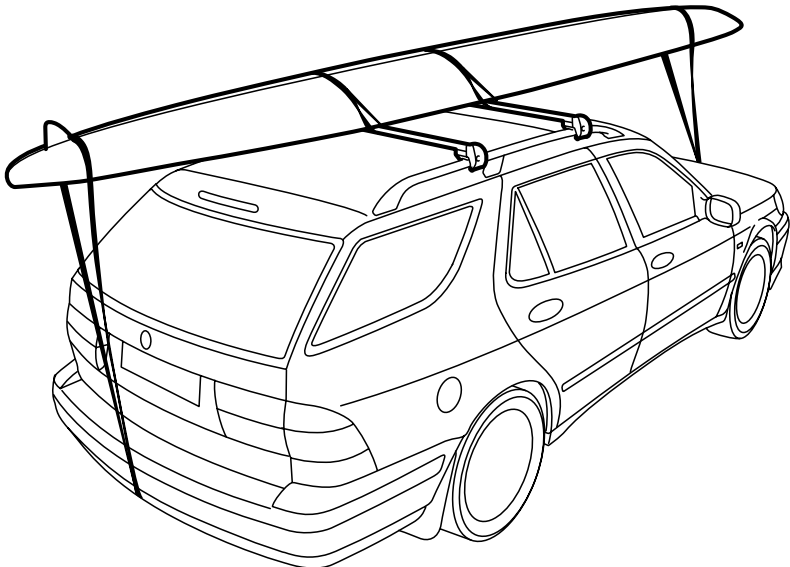
- 1 화물대 어셈블리 2개
- 2 보호 커버 4개
- 3 키가 있는 로킹장치 4개



E980A085



E980A086



E980A087

## 중요

### 경고

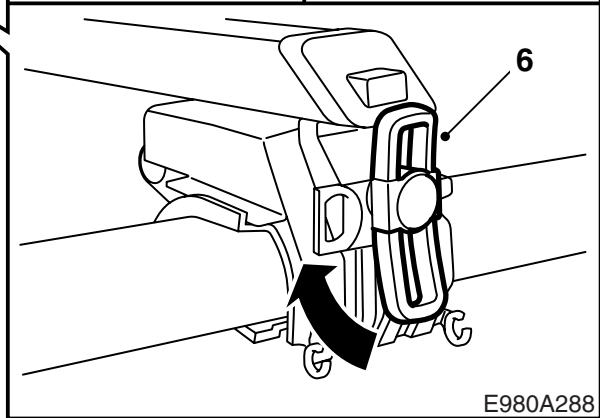
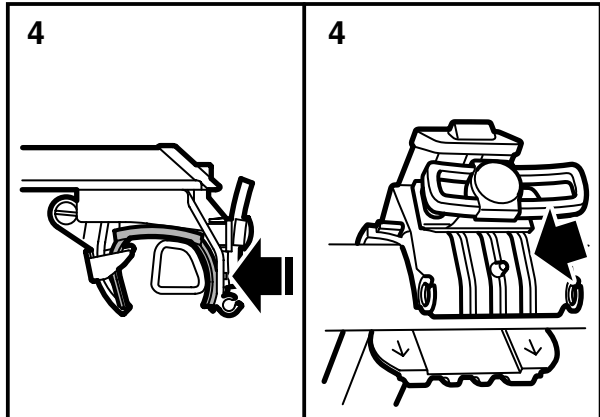
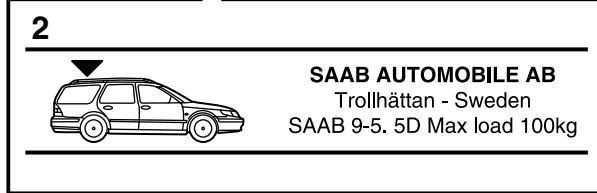
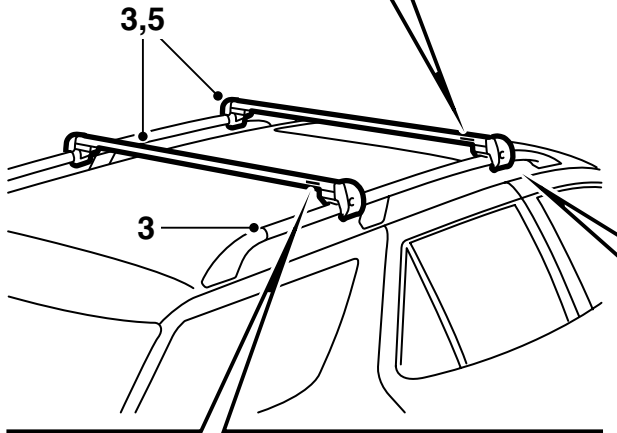
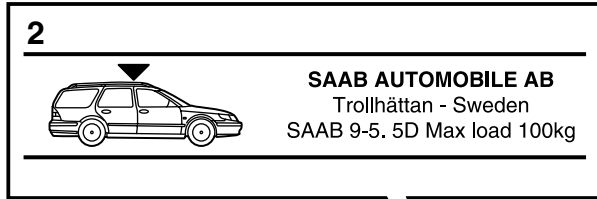
화물 홀더를 사용하기 이전에 설명서를 숙독한다. 차량에 비치된 본 설명에 따라 화물 홀더를 장착한다.

루프 하물 중량과 모양이 차량의 무게중심과 공기 역학적인 면을 바꾸게 하는 것을 고려하여 운행 속도를 이에 맞춘다.

- 장착 설명서를 이해할 때까지 화물 홀더를 장착하거나 사용하지 않는다.
- 최대 허용 화물은 100kg이고 (화물 홀더 무게 5kg 포함), 차량에 대한 취급 설명서를 참조한다.
- 화물 홀더에 화물을 싣고 운전을 할 때는 차량의 운행 특성이 변화된 것에 유의한다 (특히 옆쪽에서 불어오는 센 바람, 굴곡진 도로 또는 제동 시).
- 앞뒤 화물 홀더 사이 거리는 적어도 700mm이어야 한다.
- 안전상 그리고 공기 저항을 감소시키기 위해 화물 홀더를 사용하지 않을 때는 탈착해야 한다.
- 자동세척을 하기 전에 화물 홀더를 탈착해 놓아야 한다.
- Saab Automobile AB는 잘못 장착된 화물 홀더 또는 액세서리로 인한 손상에 대해 책임지지 않는다.
- 명백하지 않은 점이 있으면 Saab 판매소에 접촉한다.

## 도움말

- 화물을 잘 고정하여 풀리거나 손상을 입히지 않도록 한다. 잘 묶어 일정 방향으로 화물이 쏠리지 않게 한다. 화물을 잘 묶어 싣는 것은 운전자가 책임져야 한다.
- 완전하게 잠기는 텐서너가 있는 벨트와 같은 완전한 묶는 도구를 사용한다. 스키보다 더 무거운 화물은 늘어나는 밴드 또는 줄을 사용해서 묶어서는 안된다.
- 화물 홀더의 양쪽에 무게가 골고루 분포되어 무게중심이 한쪽에 쏠리지 않게하고, 무게중심이 또한 될 수 있는대로 아래로 오게한다. 소형의 무거운 화물을 운송할 때는 화물 고정대의 중앙에 놓지 않고 한쪽에 위치시킨다.
- 교통 안전을 위하여 화물이 차량 측면에 돌출해서는 안 된다.
- 긴 화물은 차량의 범퍼에 또는 앞뒤의 견인 고리에 고정한다. 차량의 뒤쪽으로 화물이 1m 이상 나가거나 또는 차량의 앞쪽으로 조금이라도 화물이 나가면 화물에 경고 형표와 같은 것으로 꼭 표시해야 한다.
- 운행을 시작하기 이전에 모든 고정장치가 잘 고정되어 있는지 점검한다. 화물이 잘 묶여져 있는지도 검사한다. 단거리 운행 후에 차를 세우고 모든 고정장치가 그대로 잘 고정되어 있는지 다시 검사한다.
- 차량 생산회사의 전문 잡지에 나온 테스트 기록을 보면 부피가 큰 화물을 운송할 때 (예, 서핑 판, 스키/운송 박스)는 공기 저항이 크게 증가되어 차량의 루프가 더욱 큰 저항을 받게 된다. 윈드서핑판의 운반 시에는 판의 앞쪽이 직진 방향을 향하도록 하고 위아래를 뒤집어 놓는다.



E980A288

- 1 루프 레일을 청소한다.
- 2 화물 고정대의 앞뒤 위치가 표시되어 있으므로 이것을 유의한다.
- 3 루프 레일에 화물 고정대를 위치시킨다. 고정대는 레일의 가운데 도막의 양쪽에 위치시킨다. 레일의 앞뒤 연결 또는 아래로 내려간 부분에 고정시켜서는 안된다.

6 화물 홀더를 손으로 조인다.

**⚠ 경고**  
화물대 사이의 거리는 적어도 700mm 이상 되어야 한다.

**⚠ 경고**  
화물 홀더를 조였을 때 마운팅이 루프 레일의 바깥쪽에 바짝 접촉되도록 엄지손가락으로 누른다.

화물 홀더에 루프 박스를 붙일 경우 화물대의 위치를 조절하여 차량의 트렁크 도어가 루프 박스에 닿지 않도록 한다.

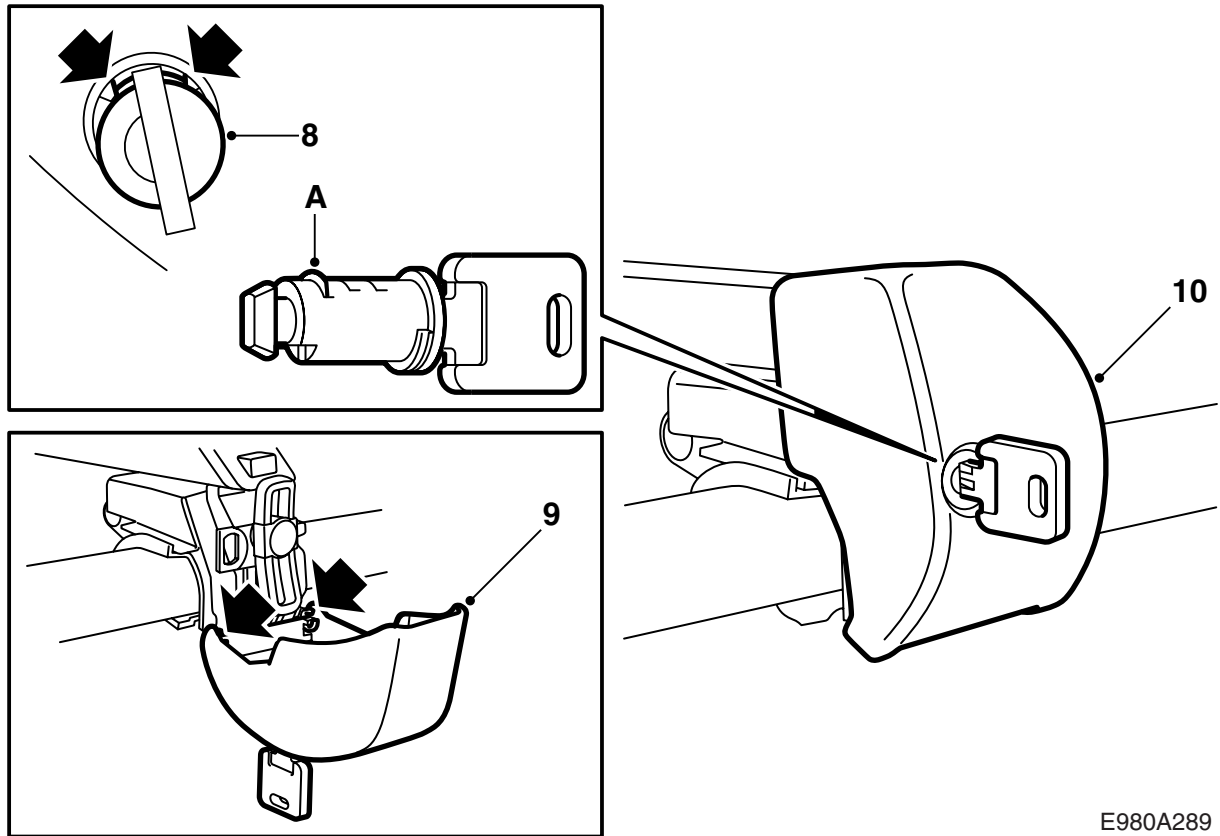
홀더를 고정한 후 돌림 손잡이가 수직이 되어야 한다.

- 4 마운팅이 루프 레일의 바깥쪽에 바짝 접촉되도록 엄지손가락으로 누른다.

7 화물 홀더가 고정된 것을 점검한다.

**⚠ 경고**  
루프 레일이 고무 인서트의 중앙에 오도록 하고 루프 레일에 올바르게 오도록 한다. 루프 레일의 안쪽에서 화살표 방향으로 인서트를 약간 잡아 내린다.

- 5 화물 레일을 센터링하여 양쪽에 동일하게 되도록 한다.



E980A289

8 로킹 실린더의 로킹 플레이트 (A)가 두 개의 핀 사이 홈에 오도록 하여 커버에 로킹장치를 장착한 후 클릭 소리가 들릴 때까지 로킹 실린더를 누른다.

9 화물 고정대의 고정장치에 커버를 걸쳐 놓는다.

### 주의

키가 차의 페인트를 손상시키지 않도록 유의한다.

10 키를 수평 위치로 돌려 커버를 위로 젖히고 잠근다.

11 새 키를 주문할 수 있도록 키의 번호를 적어 놓는다.

12 설치 설명서를 차량에 보관한다.