

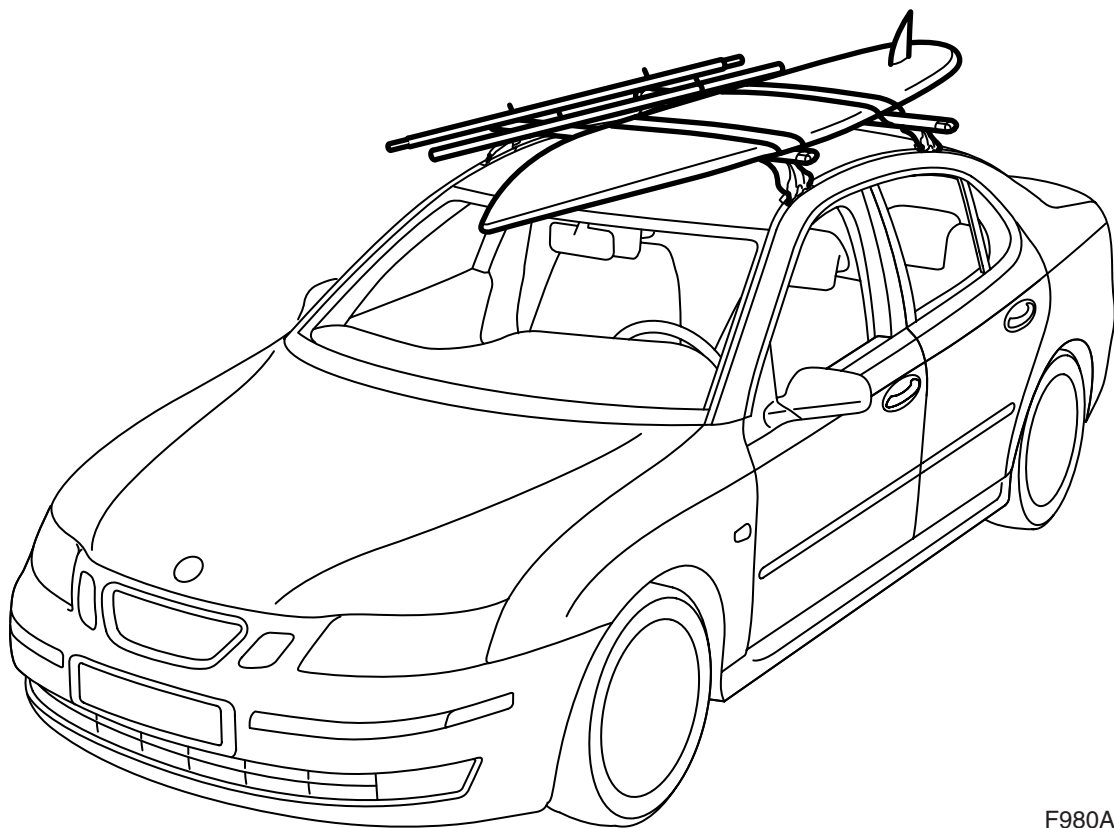


**MONTERINGSANVISNING · INSTALLATION INSTRUCTIONS  
MONTAGEANLEITUNG · INSTRUCTIONS DE MONTAGE**

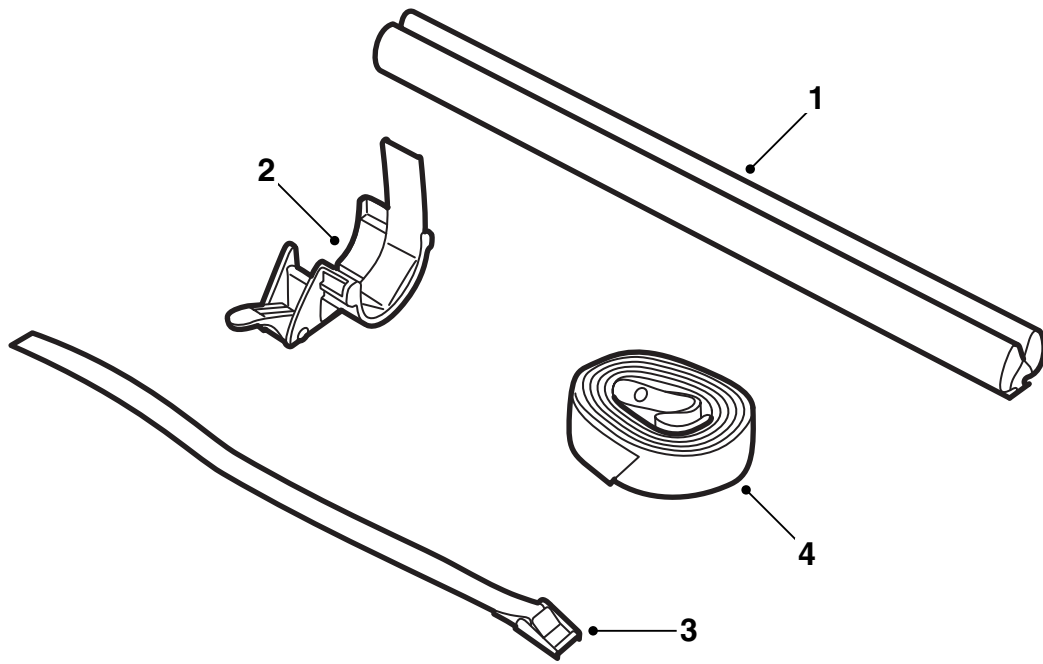
**Saab 9-3, Saab 9-5**

서핑 보드 / 세일 보드 캐리어

Accessories Part No.	Group	Date	Instruction Part No.	Replaces
12 788 491 400 131 173	9:89-10	Apr 02	12 792 693 55 20 846	



F980A067



F980A068

- 1 고무 몰딩(2개)
- 2 마스트 홀더(4개)
- 3 스트랩(4개)
- 4 스트랩(2개)

## 중요 사항

### 경고

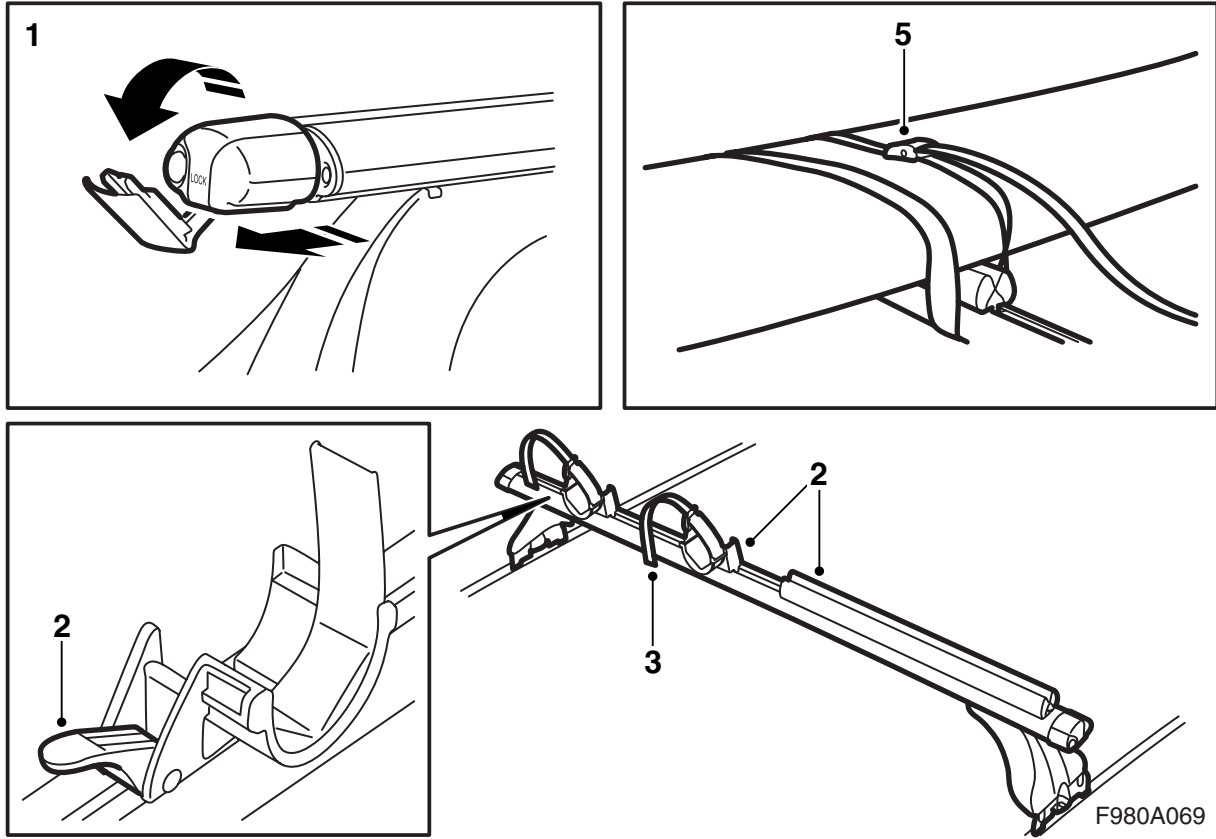
서핑 보드/세일 보드 캐리어를 사용하기 전에 설치설명서를 숙독하도록 한다. 서핑 보드/세일 보드 캐리어를 장착할 때에는 설치설명서의 내용을 철저히 준수하고, 향후에 참조할 수 있도록 설치설명서를 차량 안에 비치하도록 한다.

지붕에 적재되는 화물의 중량 및 형상에 따라 무게 중심과 공기 역학이 변화하기 때문에 이를 고려하여 차량의 속도를 조절하도록 한다.

- 설치설명서를 완전히 이해하기 전에는 캐리어를 장착하거나 사용하지 않도록 한다.
- 제대로 장착된 경우, 캐리어는 운송시에 안전하도록 제작되었다. **제품은 절대로 개조하지 않도록 한다.**
- 지붕의 최대 허용 하중은 100kg(220lbs)이며, 여기에는 루프 캐리어 중량 ( 강철제인 경우 3.9kg(8.61bs), 알루미늄제인 경우 4.7kg(10.41bs)) 및 서핑 보드/세일 보드 캐리어 중량 1.1kg(2.51bs)이 포함되어 있다. 취급설명서를 참조하도록 한다.
- 캐리어에 화물이 적재된 상태로 주행할 경우에는 차량의 운행 특성(측면의 강풍이나 코너링, 제동시)이 변하는 점에 유의하도록 한다.
- 캐리어를 사용하지 않을 경우에는 안전 및 공기 저항을 줄이기 위해 탈착하도록 한다.
- 차량을 자동 세차하기 이전에 캐리어를 탈착하도록 한다.
- Saab Automobile AB 는 잘못 장착된 루프 캐리어나 액세서리로 인한 손상에 대해 책임을 지지 않는다.
- 의문 사항이 있을 경우에는 Saab 판매처에 연락하도록 한다.
- 본 설치설명서는 차량 안에 비치하도록 한다.

## 도움말

- 캐리어는 절대로 개조하지 않도록 한다.
- 적재 하중이 캐리어에서 균등하게 분산되도록 한다. 서핑 보드/세일 보드는 앞쪽을 향하고 바닥이 위를 향하도록 고정해야 한다. 겹쳐진 경우에는 두 개의 서핑 보드/세일 보드도 운송할 수 있다.
- 마스트도 끝이 앞쪽을 향하게 해서 운송하도록 한다.
- 캐리어는 서핑 보드/세일 보드 및 마스트의 운송에만 사용하도록 한다.
- 주행 전에 모든 패스너가 고정되었는지를 확인한다. 단거리 주행 후에 차를 세우고 모든 패스너를 점검한다.
- 캐리어에 오물 및 소금이 묻지 않도록 하고 주기적인 정비를 실시하도록 한다.



- 1 루프 캐리어 엔드 플러그를 빼고 중앙부를 밑으로 구부린다.
- 2 루프 캐리어 홈에 마스트 홀더와 고무 몰딩을 삽입한다. 레버로 마스트 홀더를 고정시킨다.
- 3 짧은 스트랩(4)을 마스트 홀더 홈에 장착한다.
- 4 루프 캐리어 엔드 플러그의 중앙부를 들어 올리고 엔드 플러그를 삽입한다.
- 5 스트랩을 사용하여 서핑 보드/세일 보드와 마스트를 고정한다.

본 설치설명서는 차량 안에 비치하도록 한다.