

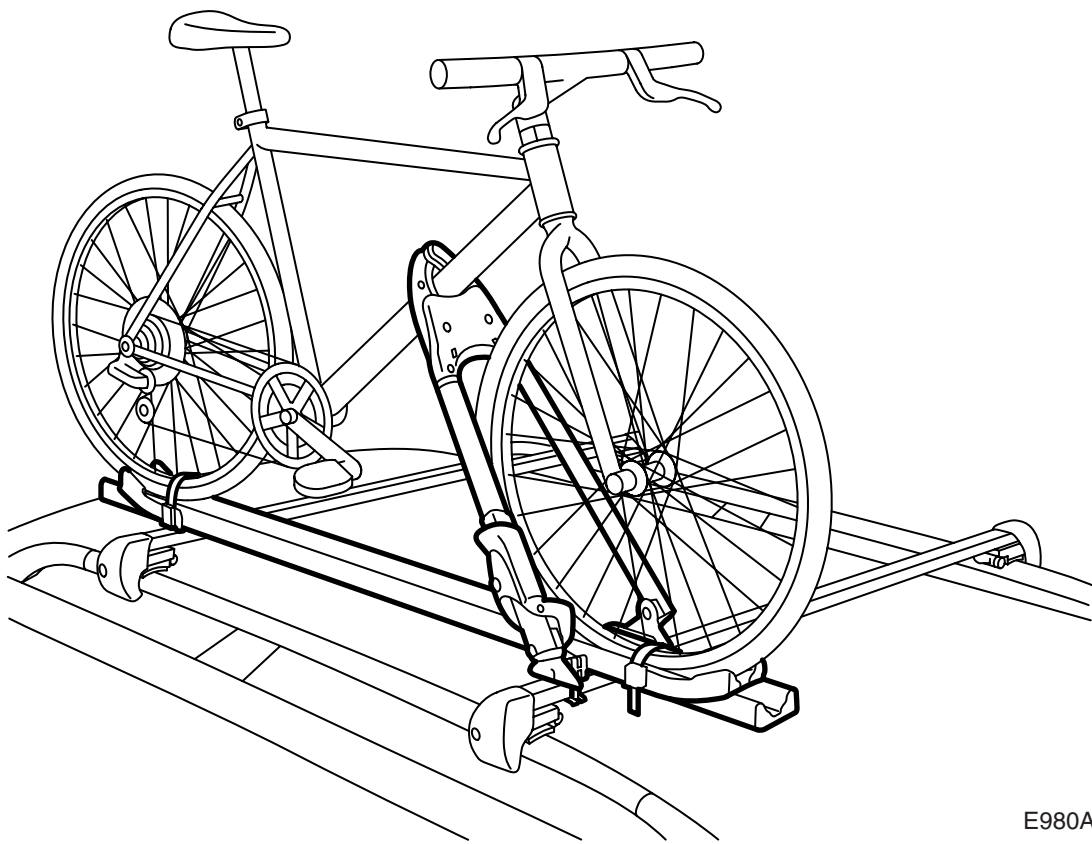


**MONTERINGSANVISNING · INSTALLATION INSTRUCTIONS  
MONTAGEANLEITUNG · INSTRUCTIONS DE MONTAGE**

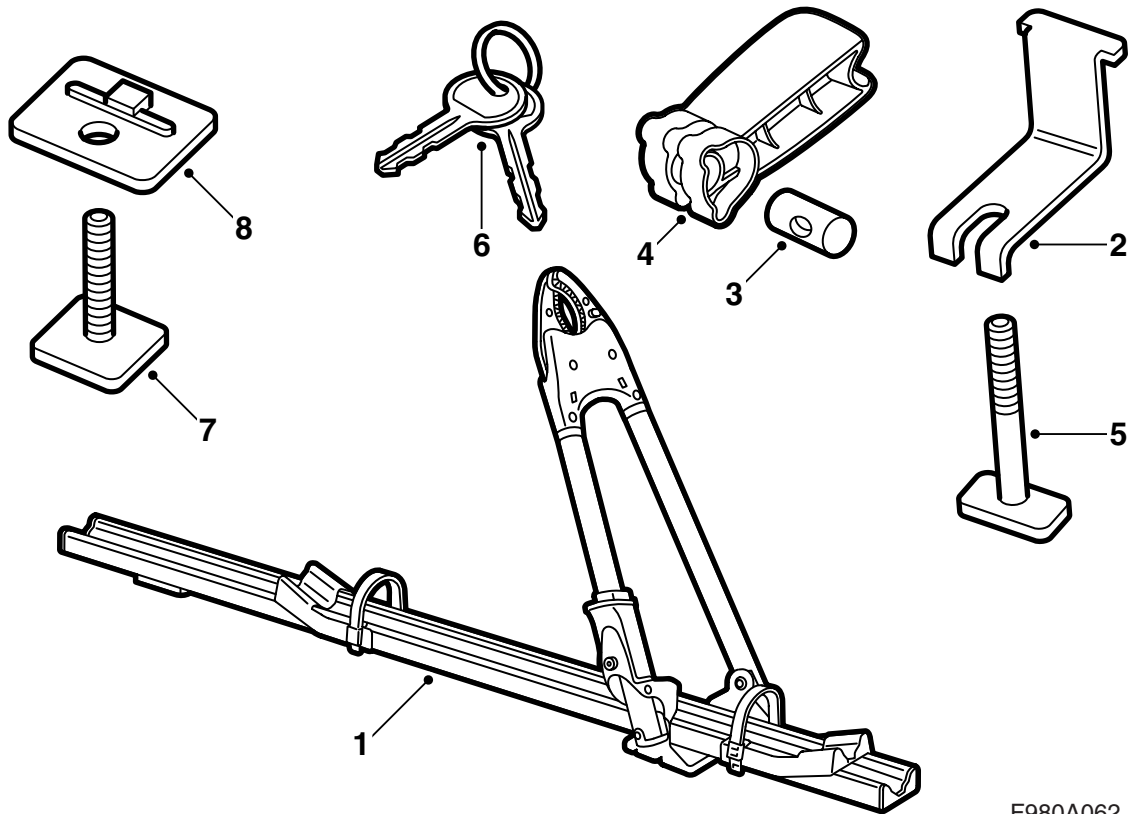
**Saab 9-3, Saab 9-5**

자전거 캐리어, 지붕

Accessories Part No.	Group	Date	Instruction Part No.	Replaces
<b>12 788 486</b> <b>400 131 199</b>	<b>9:89-06</b>	<b>Apr 02</b>	<b>12 792 689</b> <b>(55 20 788)</b>	



E980A247



F980A062

- 1 자전거 캐리어
- 2 부착 후크 (3개)
- 3 링 너트 (3개)
- 4 텐서너 (3개)
- 5 볼트 (3개)
- 6 키 (2개)
- 7 T형 홈 볼트 (3개)
- 8 플라스틱 플레이트 (3개)

## 중요 사항

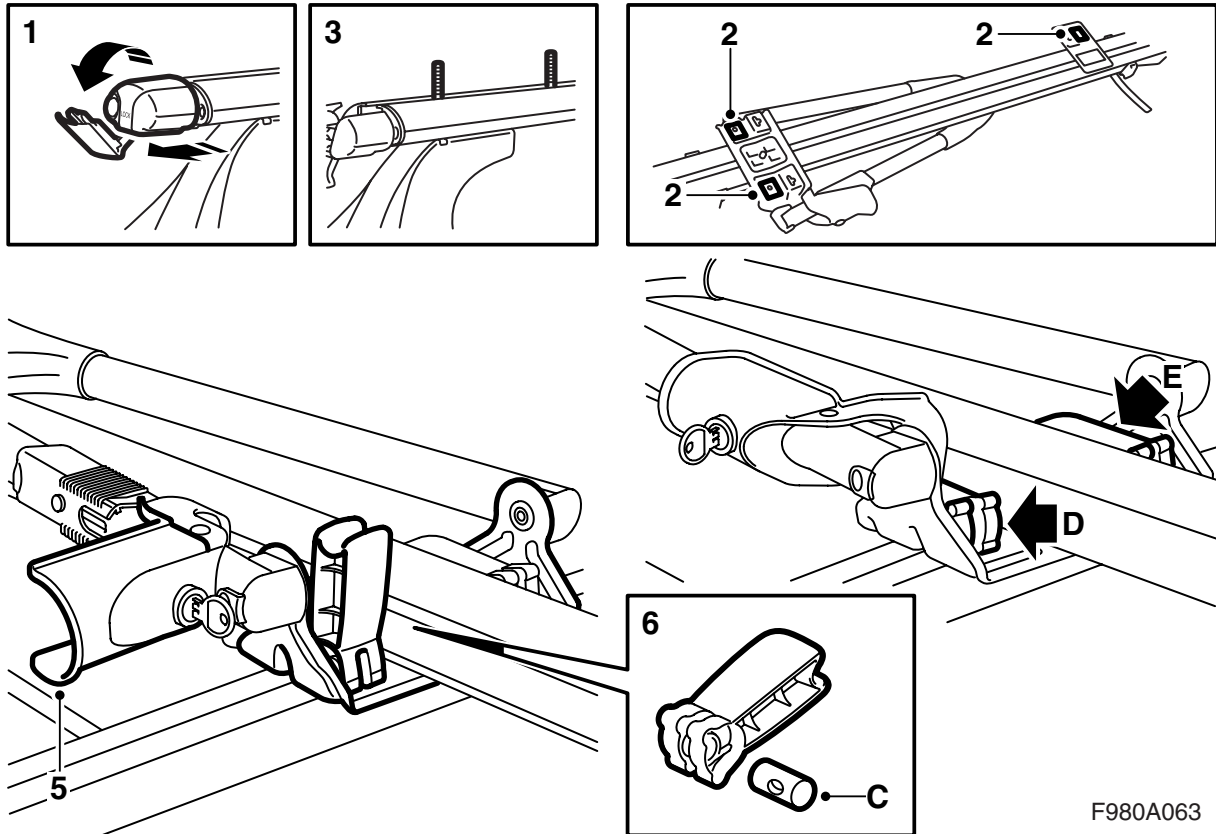
### 경고

자전거 캐리어를 사용하기 전에 설치설명서를 숙독하도록 한다. 자전거 캐리어를 장착할 때에는 이 설명서의 내용을 준수하고, 향후에 참조할 수 있도록 설명서를 차량 안에 비치하도록 한다.

지붕에 적재되는 화물의 중량 및 형상에 따라 무게 중심과 공기 역학이 변화하기 때문에 이를 고려하여 차량의 속도를 조절하도록 한다.

차량의 지붕에 자전거를 고정시키기 전에 아동용 좌석 및 새들백과 같이 자전거에서 분리할 수 있는 부착물들은 탈착하도록 한다.

- 방향에 맞게 제대로 장착된 경우, 자전거 캐리어는 운송시에 안전하도록 제작되었다. **제품은 절대로 개조하지 않도록 한다.**
- 지붕의 최대 허용 하중은 100kg(220lbs)이며, 여기에는 루프 캐리어 중량(강철제인 경우 3.9kg(8.6lbs), 알루미늄제인 경우 4.7kg(10.4lbs) 및 자전거 캐리어 중량 3.8kg(8.4lbs))이 포함되어 있다. 취급설명서를 참조하도록 한다.
- 화물이 견고하게 고정되었는지를 항상 점검하도록 한다.
- 자전거를 운송할 때는 특별히 차량의 높이에 주의하도록 한다.
- 자전거 캐리어는 청결히 관리하여야 하며, 특히 겨울철에는 오물과 소금을 닦아내야 한다. 볼트, 너트 및 고정장치에는 주기적으로 윤활유를 도포해야 한다.
- 자전거 캐리어를 사용하지 않을 경우에는 안전 및 에너지 절약을 위해 탈착하도록 한다.
- 차량을 자동 세차하기 이전에 자전거 캐리어를 탈착하도록 한다.
- 본 설치설명서는 차량 안에 비치하도록 한다.
- **운송 잠금:** 캐리어에 자전거가 없는 경우에는 후륜 홀더를 프레임 그립 쪽으로 밀어 놓는다. 스트랩을 조인다.



F980A063

### T형 홈 장착

- 1 루프 캐리어의 엔드 플러그를 당겨 빼고 중앙부를 구부린다.
- 2 앞쪽에 있는 두 개의 자전거 캐리어 부착 구멍과 최후방의 부착 구멍에 플라스틱 플레이트를 장착한다. 플레이트는 구멍을 통해 후크를 잡아 당기고 플레이트를 제자리로 밀어 넣어서 장착한다.
- 3 루프 캐리어의 앞쪽에 두 개, 뒤쪽에 한개씩 T형 홈 볼트를 루프 캐리어 홈에 삽입한다.
- 4 자전거 캐리어를 지붕 위로 들어 올리고 플라스틱 플레이트가 장착되는 앞쪽 자전거 캐리어 구멍 두 개에 앞쪽 T형 홈 볼트 두 개를 정렬시킨다. 자전거 캐리어를 조심스럽게 내려서 뒤쪽의 루프 캐리어에 위치시킨다.
- 5 자전거 캐리어 프레임 그립용 스톱퍼를 잡아서 펼친다.
- 6 링 너트(C)를 텐서너에 삽입하고 앞쪽 볼트에서 몇 바퀴 돌려서 조인다.
- 7 앞쪽 텐서너(D)를 조인다. 텐서너(E)를 뒤쪽으로 구부린다.

8 뒤쪽 부착 플레이트의 세로 위치를 조정하고 뒤쪽 T형 홈 볼트를 정렬시킨다. 텐서너를 조이고 뒤쪽으로 구부린다.

**⚠ 경고**

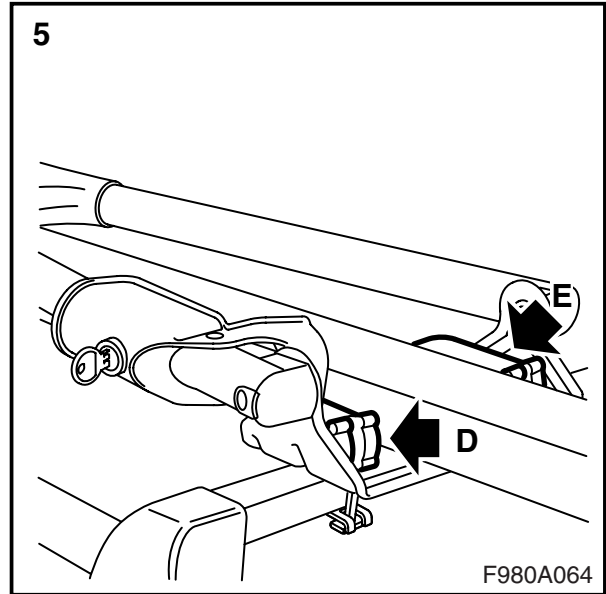
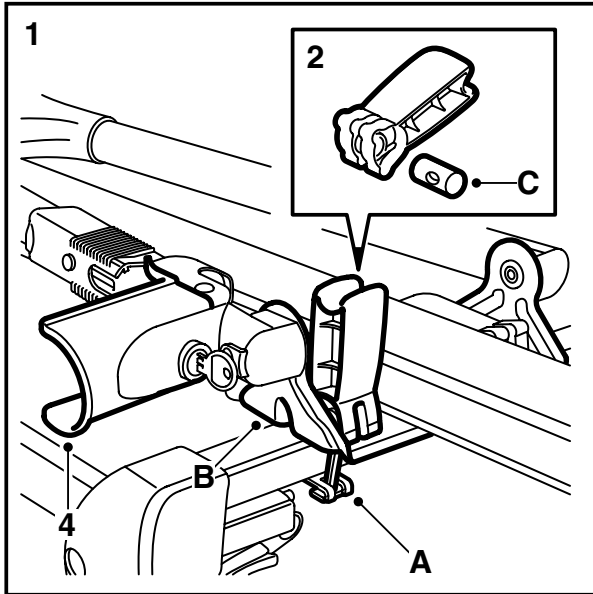
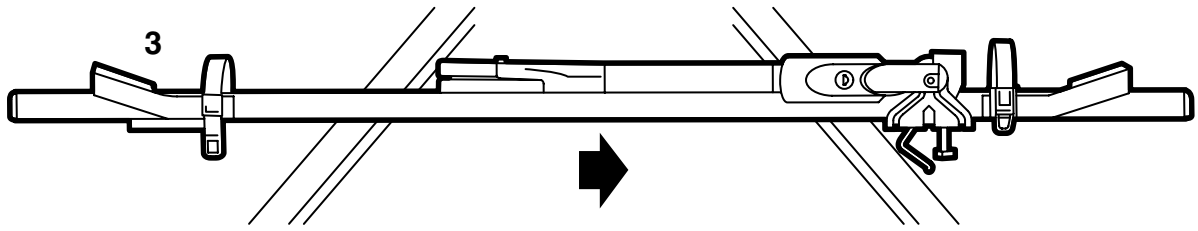
자전거 캐리어가 단단하게 고정되었는지를 점검한다.

9 루프 캐리어 엔드 플러그의 중앙부를 들어 올리고 엔드 플러그를 삽입한다.

**운송 잠금:** 자전거 캐리어에 자전거가 없는 경우에는 후륜 홀더를 프레임 그립 쪽으로 밀어 놓는다. 스트랩을 조인다.

### 주의

앞쪽 텐서너를 구부리기 위해서는 프레임 그립 잠금 핸들이 개방 위치에 있어야 한다.



F980A064

### 정방향 바에 장착

- 1 후크를 앞쪽으로 젖히고 구멍에 삽입하여 부착 후크(A)를 부착 플레이트(B)의 뒤쪽 구멍에 위치시킨다.
- 2 링 너트(C)를 텐서너에 밀어 넣는다. 부착 플레이트(B)의 앞쪽 구멍을 통해 볼트를 연결하고 텐서너를 몇바퀴 돌려서 조인다.  
뒤쪽 부착 플레이트에서 1 및 2 단계를 반복한다.
- 3 자전거 캐리어를 지붕 위로 들어 올리고 부착 후크를 루프 캐리어의 약간 뒤에 위치시키고 텐서너가 앞쪽을 향하게 한다. 자전거 캐리어를 루프 캐리어 쪽으로 밀어 놓는다.
- 4 자전거 캐리어 프레임 그립용 스톱퍼를 잡아서 펼친다.
- 5 앞쪽의 볼트를 해당 부착 후크에 고정시킨다. 텐서너(D)를 조인다. 텐서너(E)를 뒤쪽으로 구부린다.

- 6 루프 캐리어 주위에 부착 후크가 장착되고 부착 후크에 볼트가 고정되도록 뒤쪽 부착 플레이트의 세로 위치를 조정한다. 텐서너를 조이고 뒤쪽으로 구부린다.

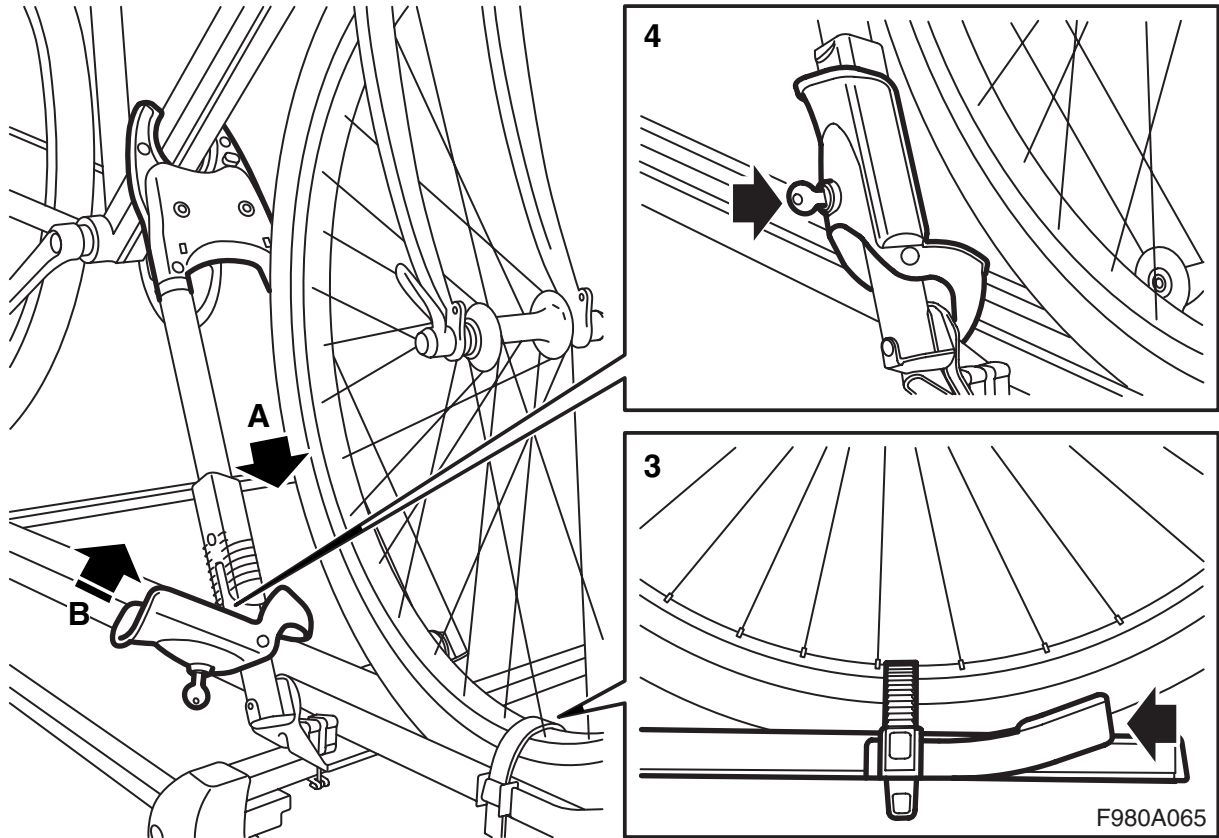
### ⚠ 경고

자전거 캐리어가 단단하게 고정되었는지를 점검한다.

**운송 잠금:** 자전거 캐리어에 자전거가 없는 경우에는 후륜 홀더를 프레임 그립 쪽으로 밀어 놓는다. 스트랩을 조인다.

### 주의

앞쪽 텐서너를 구부리기 위해서는 프레임 그립 잠금 핸들이 개방 위치에 있어야 한다.



**자전거 장착**

1 자전거를 레일 위에 올려놓고 프레임 홀더를 자전거 프레임까지 들어 올린다. 핸들(A)을 밀어서 프레임의 크기에 따라 프레임 그립을 조절하여 프레임 그립이 프레임에 고정되도록 한다.

잠금 핸들(B)을 밀어 올리면 프레임이 고정된다.

**참고**

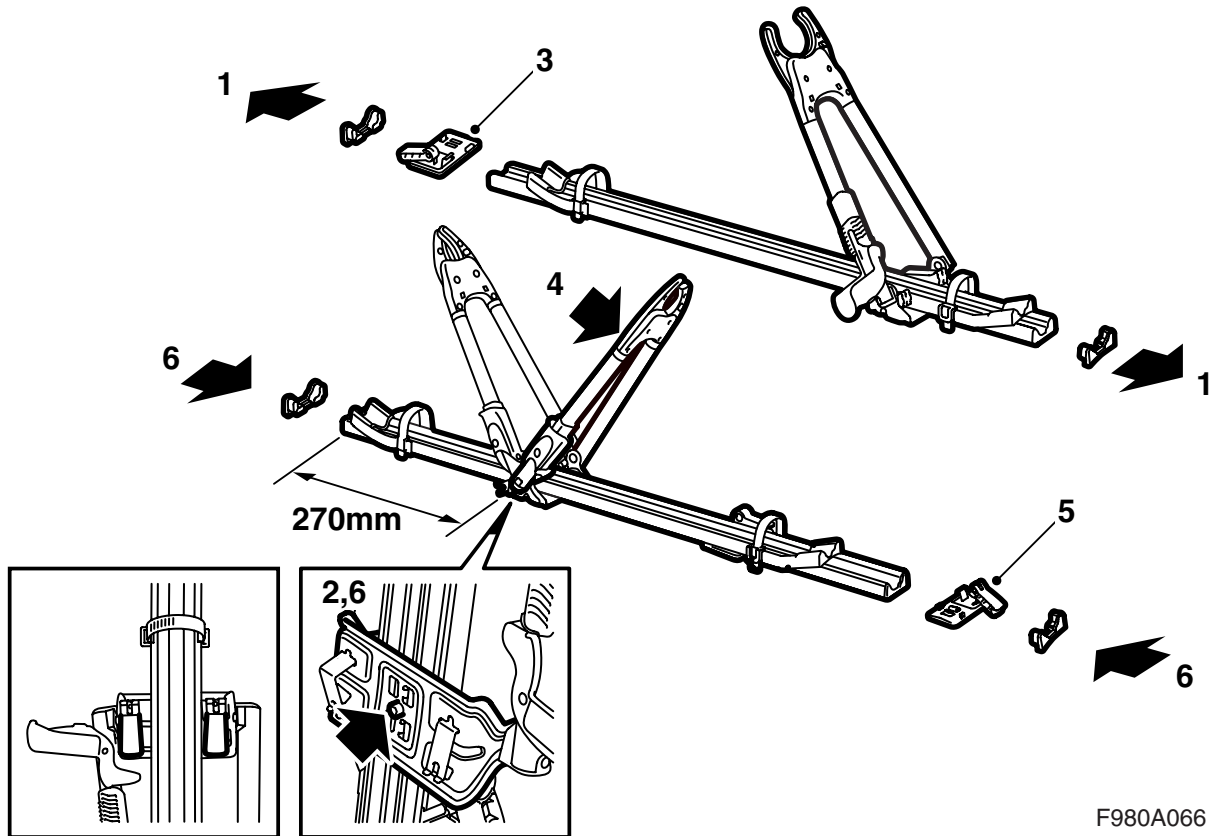
프레임의 크기가 다른 자전거를 운송할 경우 프레임 그립은 자동으로 재조정된다.

- 2 잠금 핸들(B)을 밀어 올린다.
- 3 휠 홀더를 삽입하고 스트랩으로 조인다.

**⚠ 경고**

자전거가 단단하게 고정되었는지를 점검한다.

4 운송 중에는(자전거가 장착되지 않은 경우에도) 항상 키로 고정시켜서 자전거 캐리어가 루프 캐리어에 견고하게 고정되도록 한다.



F980A066

### 왼쪽에 있는 고정장치로 왼쪽 장착

- 1 엔드 플러그를 빼낸다.
- 2 알렌 키(M6)로 앞쪽 부착 플레이트의 바닥을 몇 번 돌려서 푼다.
- 3 뒤쪽 부착 플레이트를 레일에서 밀어낸다.
- 4 프레임 홀더를 반대 방향으로 젖힌 상태에서 앞쪽 부착 플레이트를 뒤쪽으로 민다.
- 5 뒤쪽 부착 플레이트를 돌리지 않고 다른 방향에서 레일에 삽입한다.
- 6 엔드 플러그를 장착하고 레일의 앞쪽에서 약 270mm(10.6 인치) 지점에 알렌 키로 앞쪽 부착 플레이트의 바닥을 조여 고정한다.

**운송 잠금:** 자전거 캐리어에 자전거가 없는 경우에는 후륜 홀더를 프레임 그림 쪽으로 밀어 놓는다. 스트랩을 조인다.