

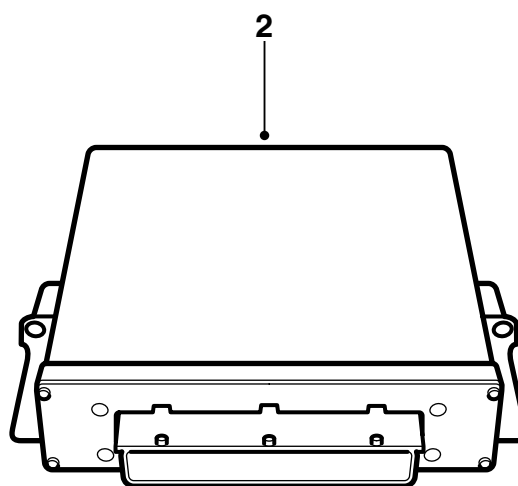
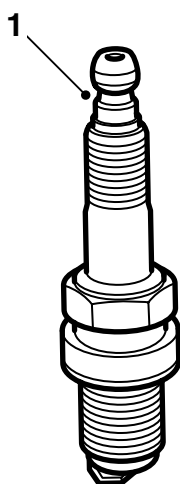


MONTERINGSANVISNING · INSTALLATION INSTRUCTIONS
MONTAGEANLEITUNG · INSTRUCTIONS DE MONTAGE

Saab 9-3 B205E M02

트림 키트

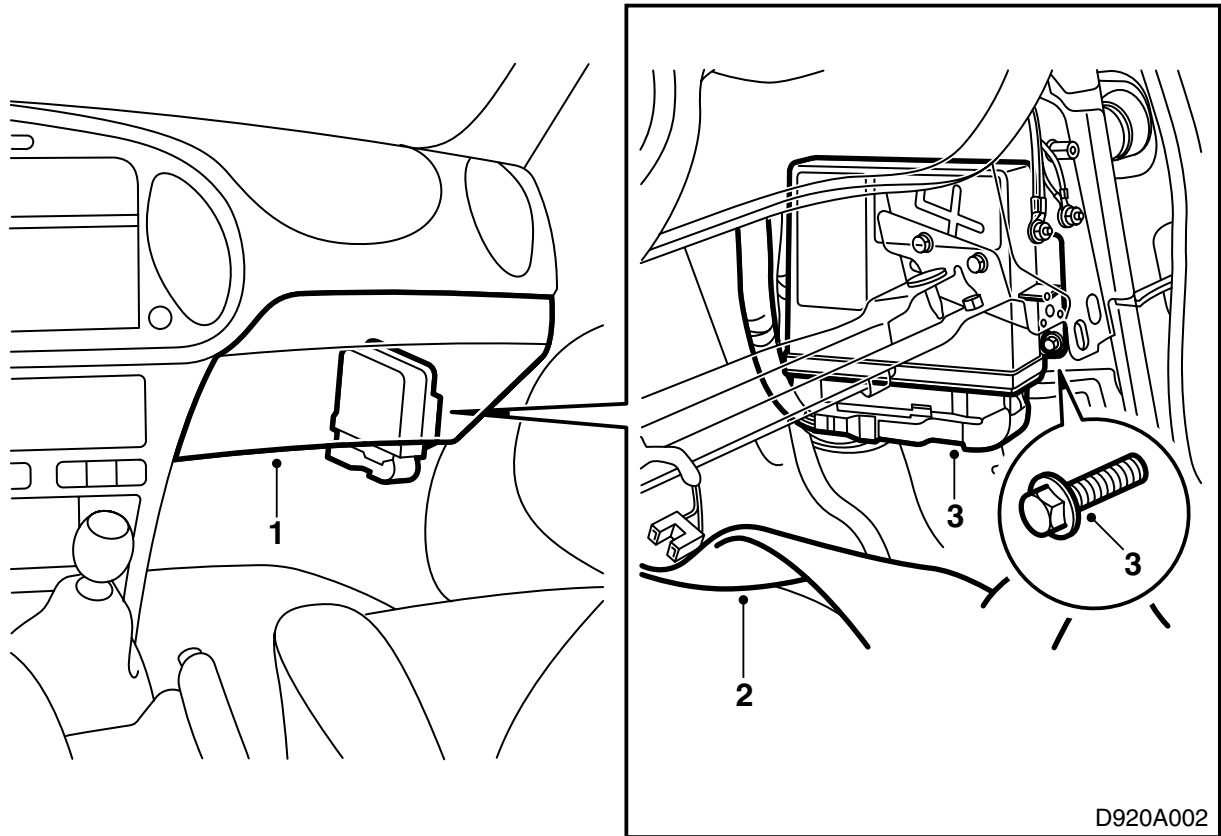
Accessories Part No.	Group	Date	Instruction Part No.	Replaces
400 131 785	9:29-07	Jul 01	53 82 700	



D920A001

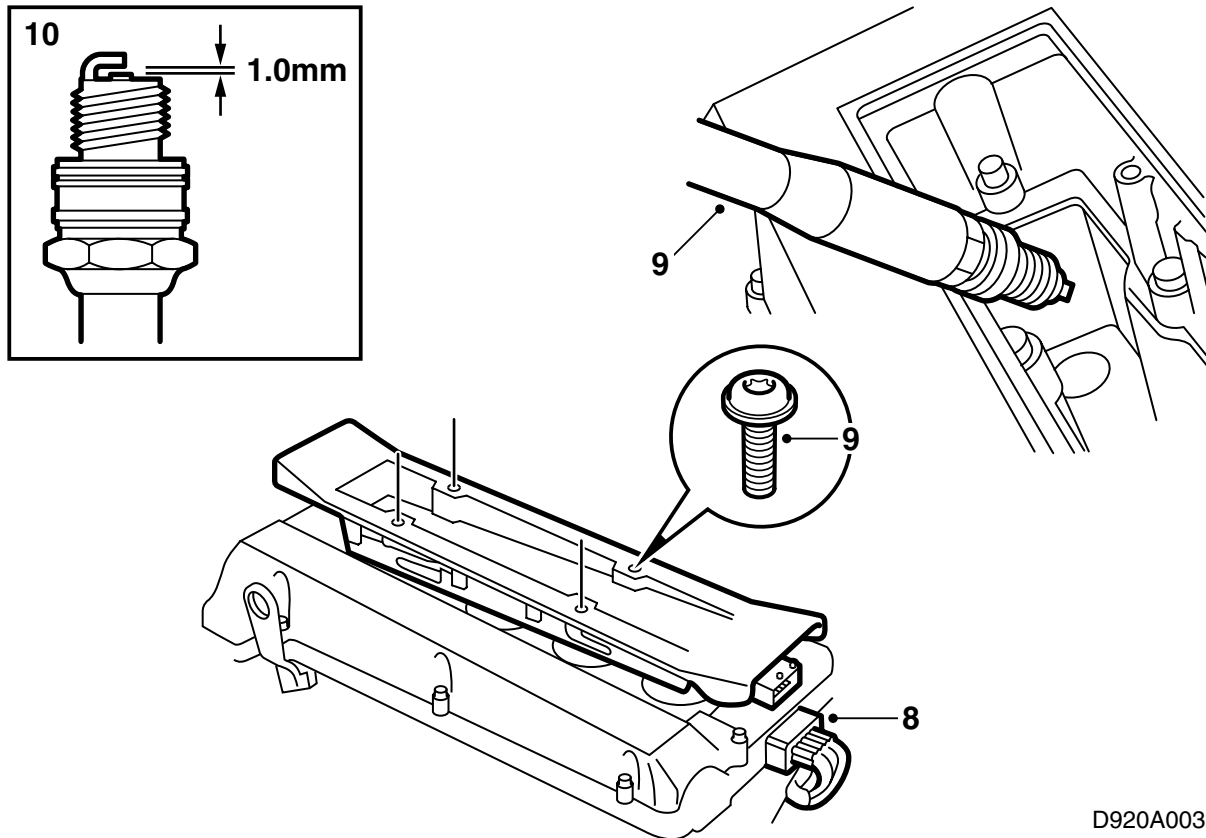
1 스파크 플러그 (4개)

2 컨트롤 모듈



D920A002

- 1 글러브 박스를 분리한다.
- 2 카펫을 짓혀 놓는다.
- 3 커넥터를 탈착한 후 컨트롤 모듈을 탈착한다.
- 4 컨트롤 모듈을 장착한다.
- 5 커넥터를 연결한다.
- 6 매트를 원위치시킨다.
- 7 글러브 박스를 장착한다.



D920A003

- 8 점화 모듈의 커넥터와 4 개의 고정 나사를 탈착한다.
- 9 점화 모듈과 스파크 플러그를 탈착한다.
- 10 새 점화 플러그 전극의 간극을 점검한다. 간극은 1.0-1.1mm이어야 한다.
- 11 새 스파크 플러그의 나사산을 Molykote 1000 (부품 번호 30 20 271) 또는 이와 동등한 제품으로 윤활시킨 후 스파크 플러그를 장착한다.
- 체결토크: 27Nm (20lbf ft).**
- 12 스파크 플러그와 점화 모듈의 연결에 있는 고무 씬에 Krytox (부품 번호 30 19 312)로 윤활시킨 후 점화 모듈을 장착한다.
- 체결토크: 11Nm (8lbf ft).**
- 13 점화 모듈의 커넥터를 연결한다.
- 14 진단 공구를 연결한 후 점화 스위치를 ON으로 하고, 차체, TWICE 그리고 메뉴 "시동불가능화"를 선택하여 TWICE 컨트롤 모듈과 컨트롤 모듈을 함께 프로그래밍한다. 약 10초 걸린다.

주의

프로그래밍을 수행한 후 엔진 컨트롤 모듈에 고장 코드가 남아 있을 수 있다. 이것들을 지운다.

엔진이 시동되는지 점검한다.

- 15 **스웨덴:** 장착 설명서와 함께 있는 증명서를 기입하여 고객에게 전한다.

주의

엔진 효율이 변화되었기 때문에 등록 검사를 받아야 한다.

등록 검사 시에 증명서를 가지고 가야 한다.

- 16 장착설명서 및 "TUNING KIT CERTIFICATE FOR SAAB 9-5" (사브 9-5 엔진 튜닝 키트 증명서)을 고객에게 전한다.