

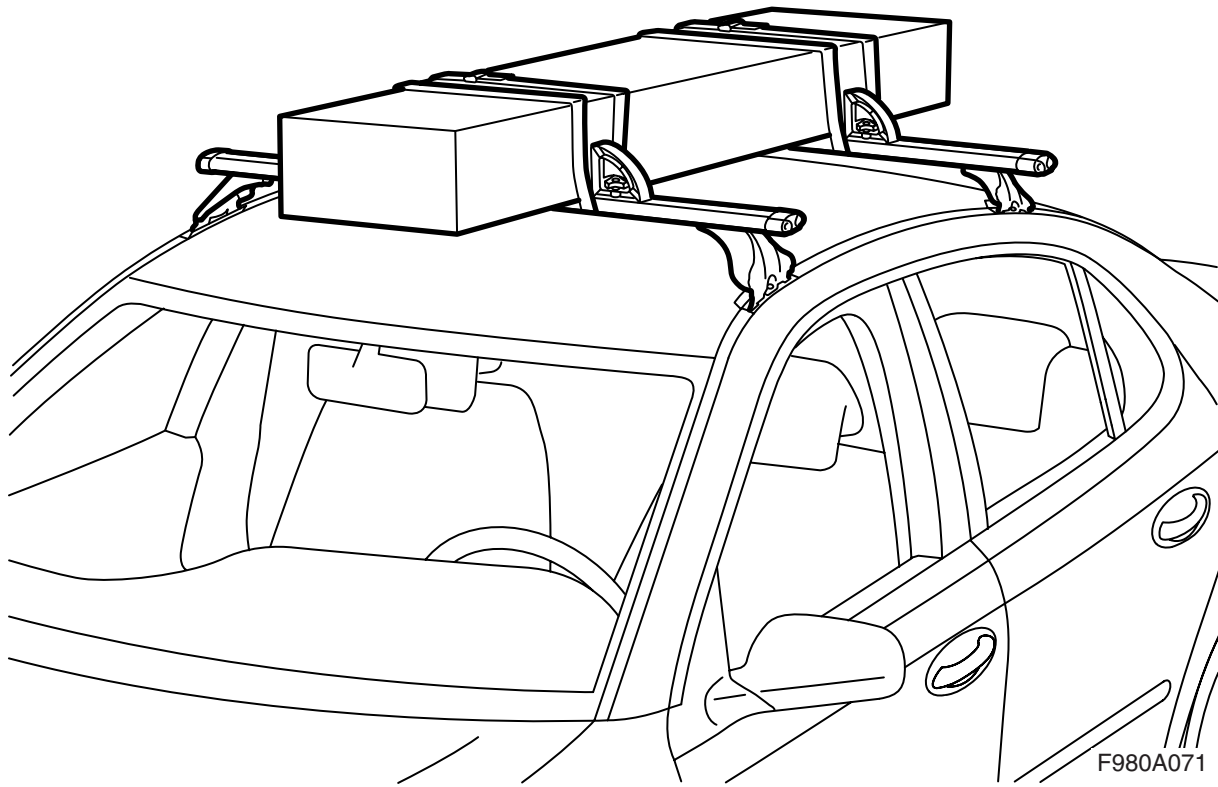


**MONTERINGSANVISNING · INSTALLATION INSTRUCTIONS
MONTAGEANLEITUNG · INSTRUCTIONS DE MONTAGE**

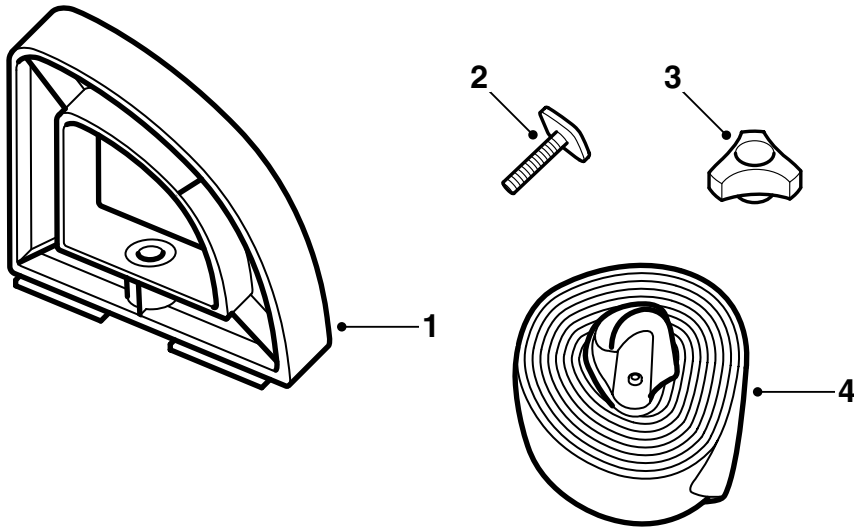
Saab 9-3, Saab 9-5

화물 고정장치

Accessories Part No.	Group	Date	Instruction Part No.	Replaces
12 791 389 400 132 320	9:89-08	Apr 02	12 792 697 (55 20 929)	



F980A071



F980A072

- 1 화물 고정장치(4개)
- 2 T형 홈 볼트(4개)
- 3 휠 너트(4개)
- 4 케이블 타이(2개)

중요 사항

경고

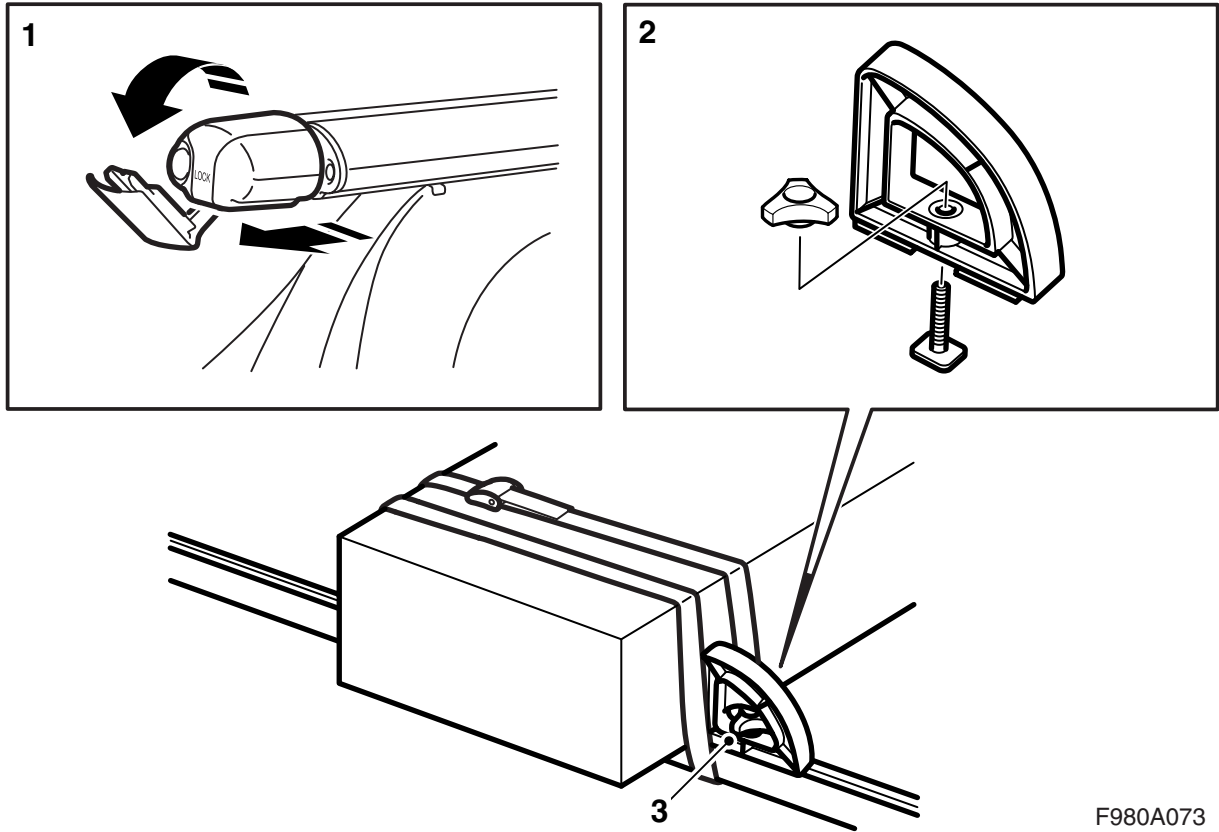
화물 고정장치를 사용하기 전에 설치설명서를 숙독하도록 한다. 화물 고정장치를 장착할 때에는 이 설명서의 내용을 준수하고, 향후에 참조할 수 있도록 설명서를 차량 안에 비치하도록 한다.

지붕에 적재되는 화물의 중량 및 형상에 따라 무게 중심과 공기 역학이 변화하기 때문에 이를 고려하여 차량의 속도를 조절하도록 한다.

- 본 설치설명서를 충분히 이해하기 전에는 화물 고정장치를 장착하거나 사용하지 않도록 한다.
- 제대로 장착된 경우 화물 고정장치는 운송시에 안전하도록 제작되었다. **제품은 절대로 개조하지 않도록 한다.**
- 지붕의 최대 허용 하중은 100kg(220lbs)이며, 여기에는 루프 캐리어 중량 (강철제의 경우 3.9kg(8.61bs), 알루미늄제의 경우 4.7kg(10.41bs)) 및 화물 고정장치 중량 0.7kg(1.51bs)이 포함되어 있다. 취급설명서를 참조하도록 한다.
- 캐리어에 화물이 적재된 상태로 주행할 경우에는 차량의 운행 특성(측면의 강풍이나 코너링, 제동시)이 변하는 점에 유의하도록 한다.
- 캐리어를 사용하지 않을 경우에는 안전 및 공기 저항을 줄이기 위해 탈착하도록 한다.
- 차량을 자동 세차하기 이전에 루프 캐리어를 탈착하도록 한다.
- Saab Automobile AB 는 잘못 장착된 루프 캐리어나 액세서리로 인한 손상에 대해 책임을 지지 않는다.
- 문의 사항이 있을 경우에는 Saab 판매처에 연락하도록 한다.
- 본 설치설명서는 차량 안에 비치하도록 한다.

도움말

- 화물을 잘 고정하여 풀리거나 손상을 야기하지 않도록 한다. 화물을 잘 묶어서 어느 방향으로도 이동되지 않도록 한다. 화물을 제대로 고정하는 것은 운전자의 책임이다.
- 견고하게 고정하려면 텐서너가 있는 스트랩과 같이 적절한 장비를 사용하도록 한다. 스키보다 더 무거운 화물에는 신축성이 있는 밴드나 줄을 사용하지 않도록 한다.
- 무게 중심을 최저로 낮추기 위해 적재 하중이 캐리어에서 균등하게 분산되도록 한다. 운송 중에는, 작지만 매우 무거운 화물을 중앙에 두지 말고 캐리어의 한쪽에 두도록 한다.
- 교통 안전을 위해 화물이 차량의 측면에서 뺀어나오지 않도록 한다.
- 긴 화물은 차량 앞뒤의 범퍼 또는 견인 고리에 고정하도록 한다. 화물이 차량 뒤쪽으로 1m(3.3ft) 초과하여 돌출되거나 차량의 전면을 초과하여 돌출되는 경우에는 경고 깃발 등으로 정확히 표시해야 한다.
- 주행하기 전에 모든 부착 장치가 잘 고정되었는지와 화물이 제대로 묶여 있는지를 점검한다. 단거리 주행 후에 정지하고 화물의 고정 상태를 점검한다.
- 캐리어를 절대로 개조하지 않도록 한다.



F980A073

- 1 루프 캐리어의 엔드 플러그를 빼고 중앙부를 밑으로 구부린다.
- 2 T형 홈 볼트 및 휠 너트를 사용하여 화물 고정장치를 장착한다.
- 3 루프 캐리어 홈에 화물 고정장치를 삽입한다. 화물 고정장치가 정확히 위치된 경우 휠 너트를 조인다.
- 4 루프 캐리어 엔드 플러그의 중앙부를 들어 올리고 엔드 플러그를 삽입한다.
- 5 스트랩으로 화물을 고정시킨다.

⚠ 경고

화물 고정장치는 보조 기능을 하도록 제작되었기 때문에 화물 고정 스트랩이 고정장치를 통하지 않고 그 주위를 감싸도록 한다.

본 설치설명서는 차량 안에 비치하도록 한다.