

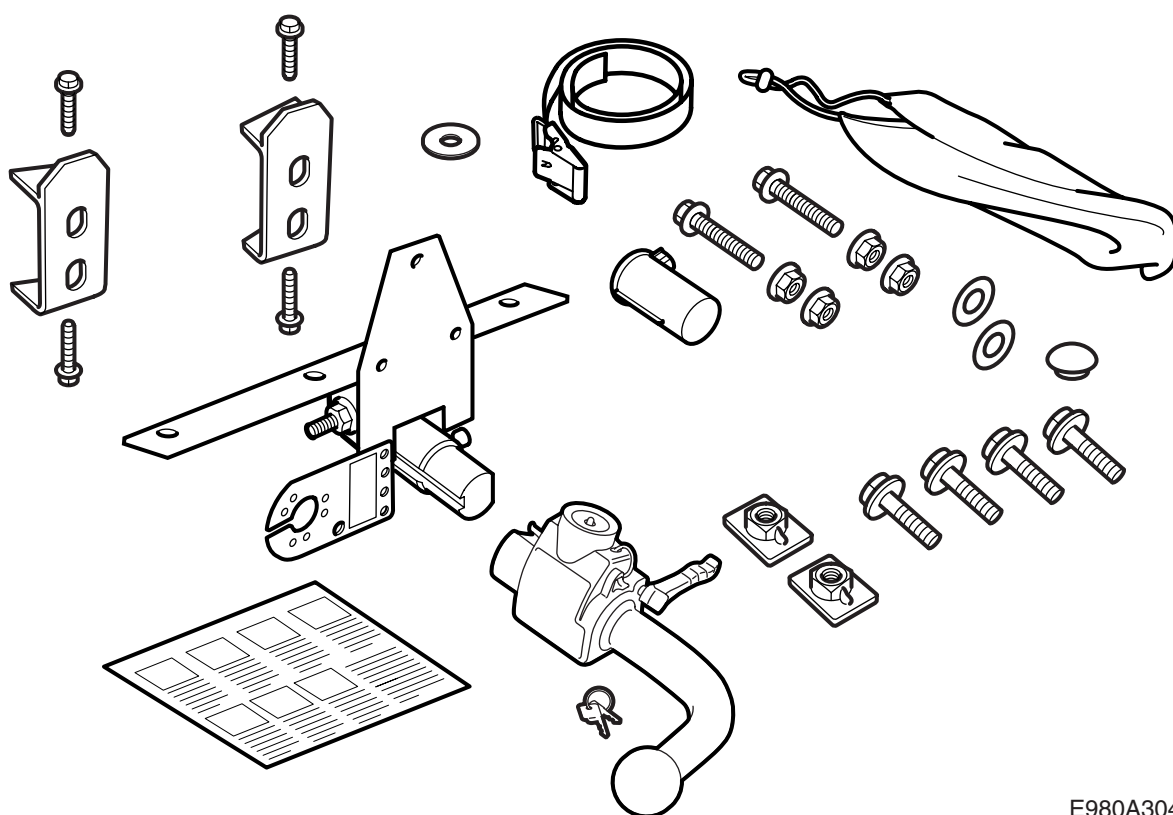


**MONTERINGSANVISNING · INSTALLATION INSTRUCTIONS
MONTAGEANLEITUNG · INSTRUCTIONS DE MONTAGE**

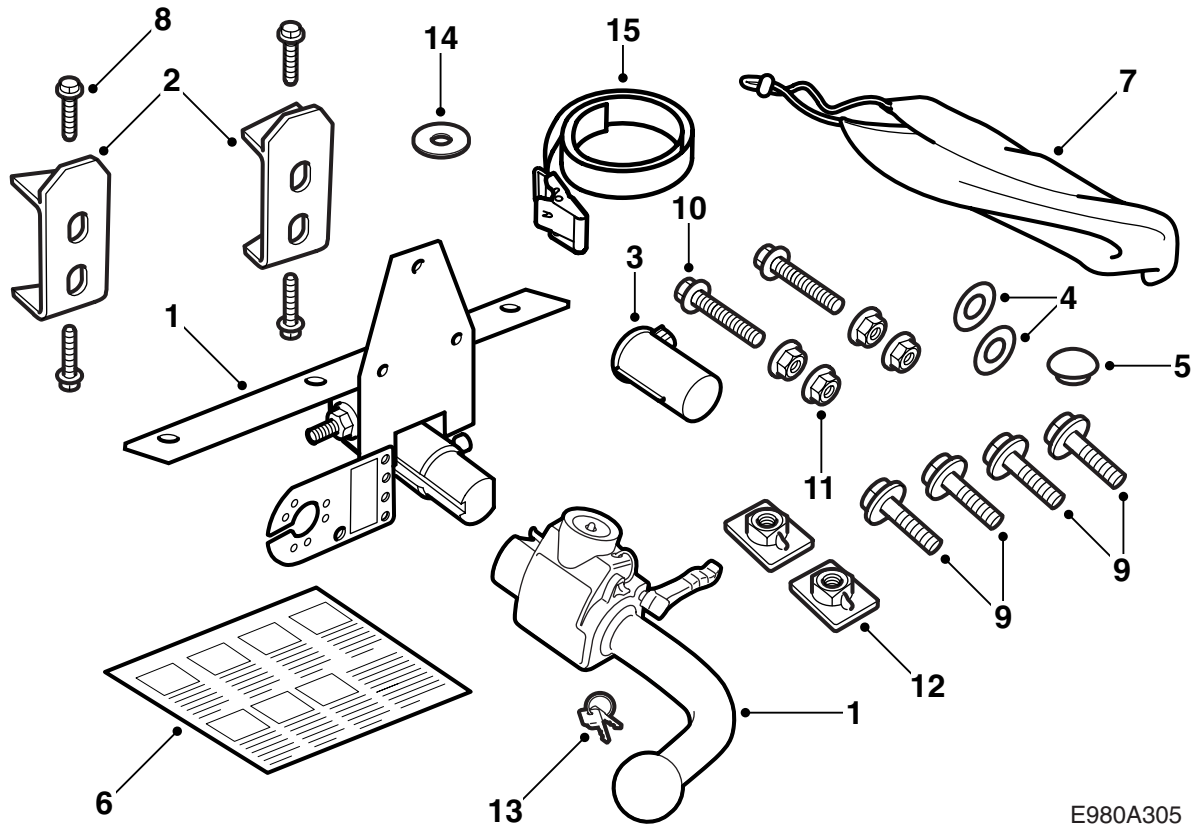
Saab 9-5 5D

견인 봉, 탈착식

Accessories Part No.	Group	Date	Instruction Part No.	Replaces
400 132 676 400 132 684	8:60-45	Nov 02	53 37 290	



E980A304



E980A305

- 1 견인 장치
- 2 보강재 (2개)
- 3 커버
- 4 실 (2개)
- 5 고무 플러그
- 6 사용 설명
- 7 보호 주머니
- 8 나사, 탭타이트 (4개)
- 9 볼트 M10x30 (7개)
- 10 볼트 M10x70 (2개)
- 11 너트 (4개)
- 12 너트 플레이트 (2개)
- 13 키 (2개)
- 14 와셔 (2개)
- 15 벨트

400 132 676 (Saab 부품 번호 55 22 511)는 레벨 조절기가 없는 차량.

400 132 684 (Saab 부품 번호 55 22 529)는 레벨 조절기가 있는 차량.

참고

견인장치를 장착할 때는 적용되는 법률과 규칙을 항상 확인하여 문제가 생기지 않도록 한다.

견인 장치는 94/20/EEC 필수조건을 만족시킨다.

최대 허용 트레일러 중량:

제동이되는 트레일러: 1800kg

제동이 걸리지 않는 트레일러: 운행 상태에서 차량 중량의 50%, 최대 750kg (1650 lbs).

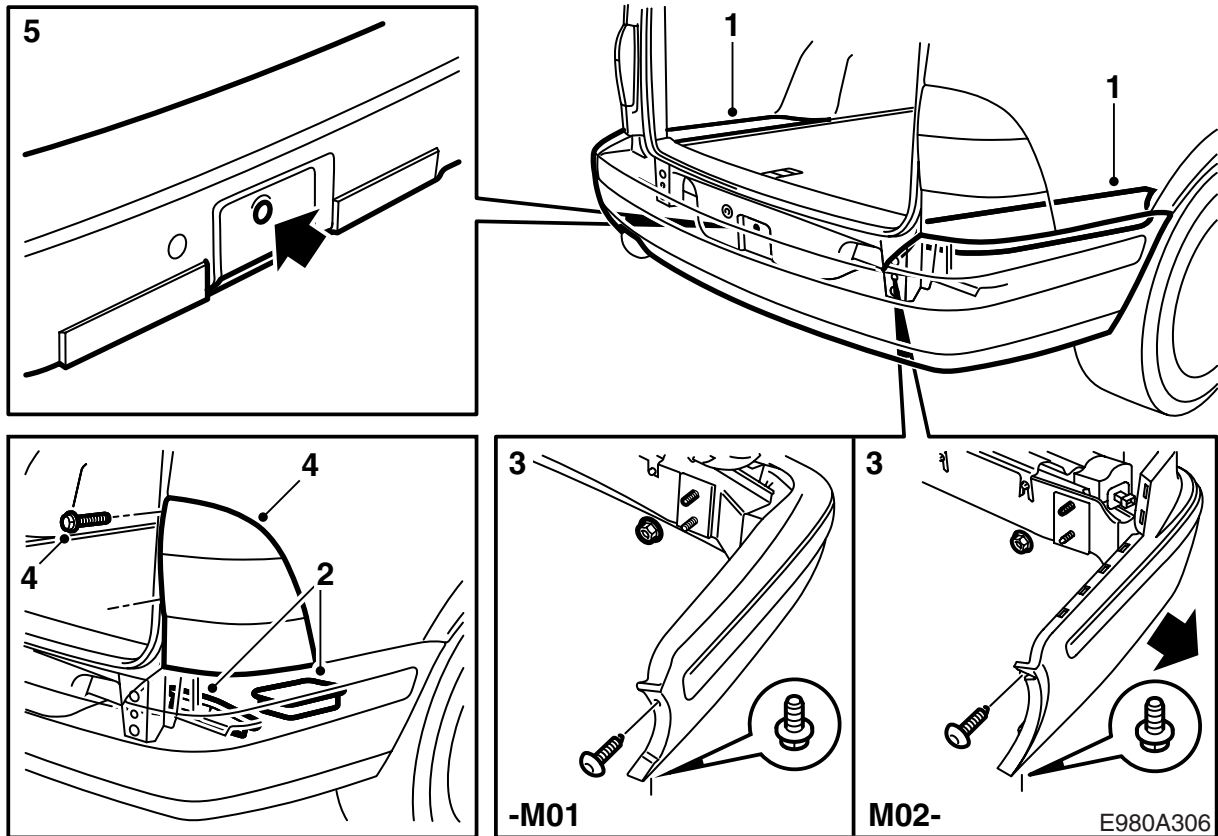
최대 허용 봉압력: 75kg

전체 중량: 10.4kg

주의

견인장치를 설치한 후에 검사를 받아야 하고 이 때는 검사자에게 설치 설명서를 보여준다.

견인장치 장착과 와이어링 하니스의 연결은 와이어링 하니스와 함께 제공되는 설명에 따라 실행한다.

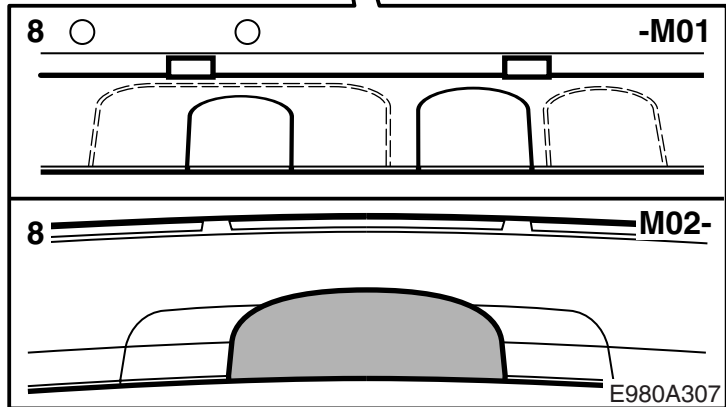
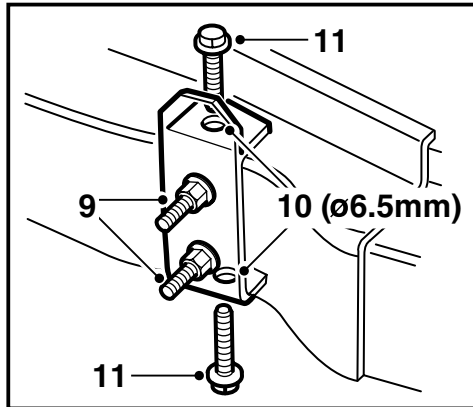
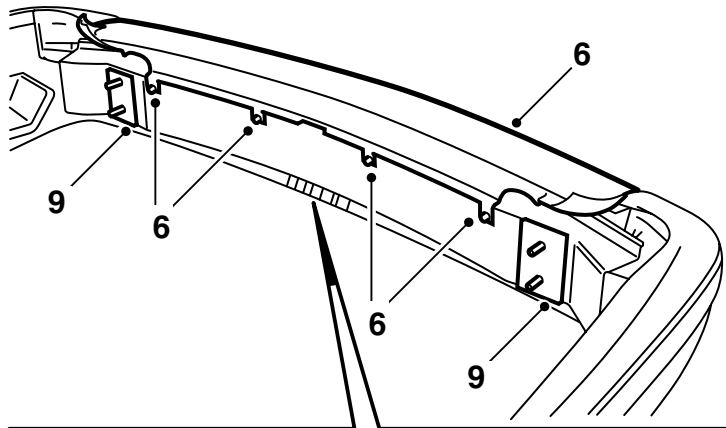
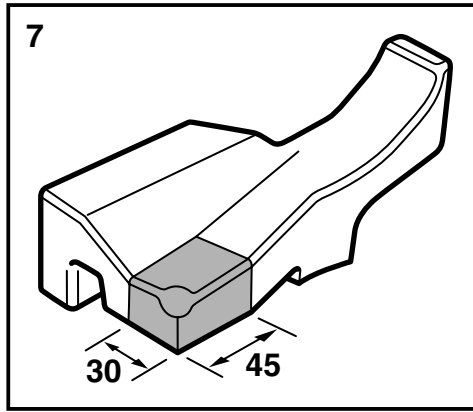


- 1 트렁크 바닥의 외측 부분을 분리한다.
- 2 저장 박스를 들어 올리고 차체의 뒷 모서리에 있는 폼 블록(양쪽에 2개씩)을 분리한다.
- 3 **-M01:** 휠 하우스에서 스테드 그리고 트렁크로부터 너트를 빼내어 범퍼를 탈착한다.
M02-: 휠 하우스에서 스테드 그리고 트렁크로부터 너트를 빼내고 동시에 범퍼의 측면부분을 위쪽으로 올려 범퍼를 탈착한다.
SPA가 장착된 차량: 커넥터를 분리한다.

주의

깨끗하고 부드러운 곳에 범퍼를 위치시킨다.

- 4 **-M01:** 나사 위에 있는 두 개의 보호캡을 벗기고, 나사를 뺀 후 램프의 앞모서리에 있는 고정을 잡아당겨 후미등을 탈착한다.
- 5 잭과 견인고리를 탈착하고 고무 플러그를 끼워 놓는다.



6 **M01:** 범퍼 커버의 상부 나사를 약간 풀고 커버의 상부를 약간 잡아당겨 스냅 고정에서 빼낸다.

M02-: 범퍼 커버의 상부 나사를 약간 풀고, 범퍼 스트립의 코너 부분도 푼 후 커버의 상부를 약간 잡아당겨 스냅 고정에서 빼낸다.

SPA가 장착된 M02- 센서의 커넥터를 탈착한다.

7 범퍼 커버의 서포트를 탈착하고 그림과 같이 왼쪽 서포트를 잘라내고 오른쪽도 같은 방법으로 조치를 취한다.

8 **-M01:** 곡선의 날로 된 만능 나이프를 사용해 외부 마크에 따라 토크를 위해 범퍼 스킴트를 잘라내고 또한 그림에 따라 추가 부분 (A) 을 잘라낸 후 배선 하니스의 커넥터를 위해 마크에 따라 잘라낸다 (구멍톱을 사용할 수도 있다). 또한 토크와 커넥터를 끼울 구멍 사이의 범퍼 하부에 남아있는 테이프도 제거해야 한다.

M02-: 토크를 위해 범퍼 커버의 표시한 구역에 따라 곡선의 날로 된 만능 나이프를 사용하여 잘라낸다. (구멍톱을 사용할 수 있다).

주의

톱 또는 칼을 사용해 되도록 정확하게 잘라낸다. 외형은 매우 중요하다. 필요 시 줄로 갈아낸다.

9 범퍼 레일에서 스페이서 와셔를 탈착하고 그 자리에 보강재를 장착한다. 네 개의 범퍼 고정 너트를 조여 보강재를 고정한다.

10 보호 안경을 착용하고 6.5mm 드릴을 사용하여 네 개의 구멍을 뚫는다. 범퍼 레일에 구멍을 뚫을 때 생긴 가루가 남아있지 않도록 깨끗이 한다.

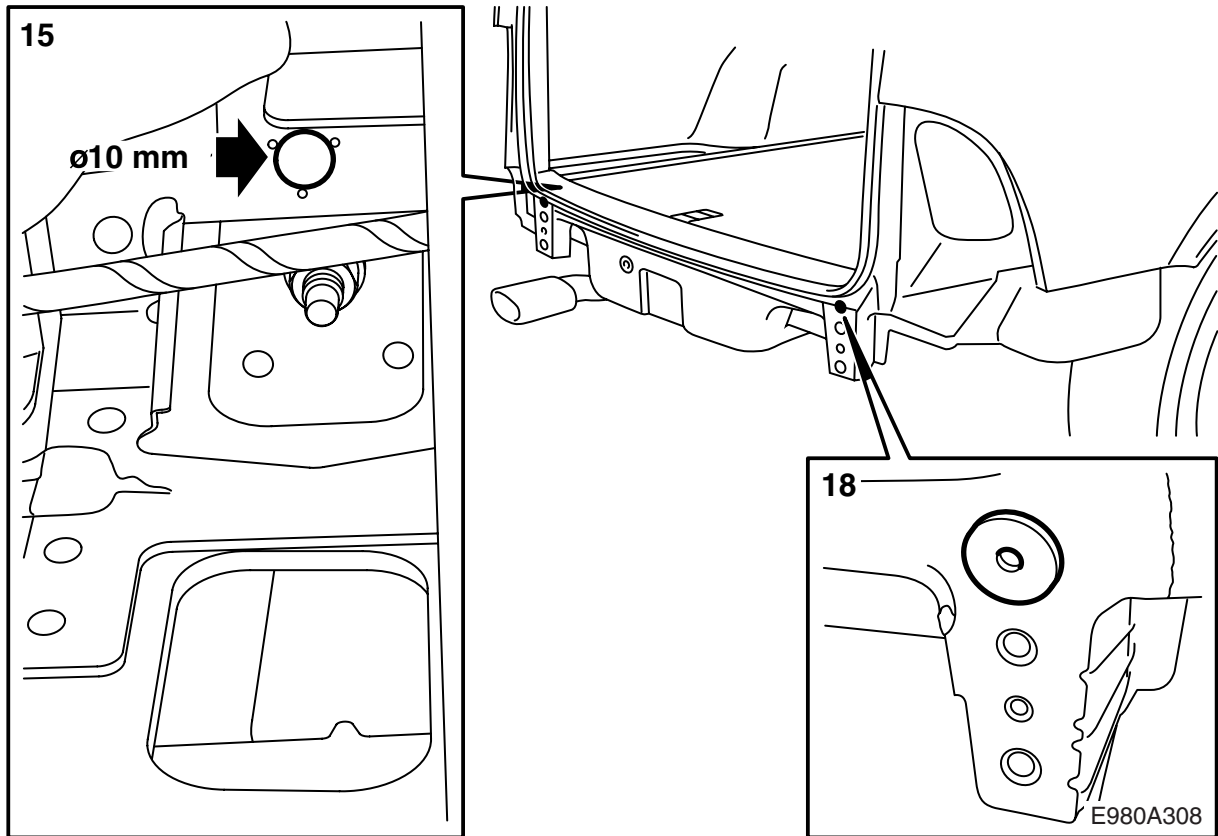
11 탭타이트 나사를 장착한다.

체결토크: 25Nm (20lbf ft).

12 너트를 제거하고 범퍼 커버의 서포트를 맞춰 넣는다.

주의

톱 또는 칼을 사용해 되도록 정확하게 잘라낸다. 외형은 매우 중요하다. 필요 시 줄로 갈아낸다.

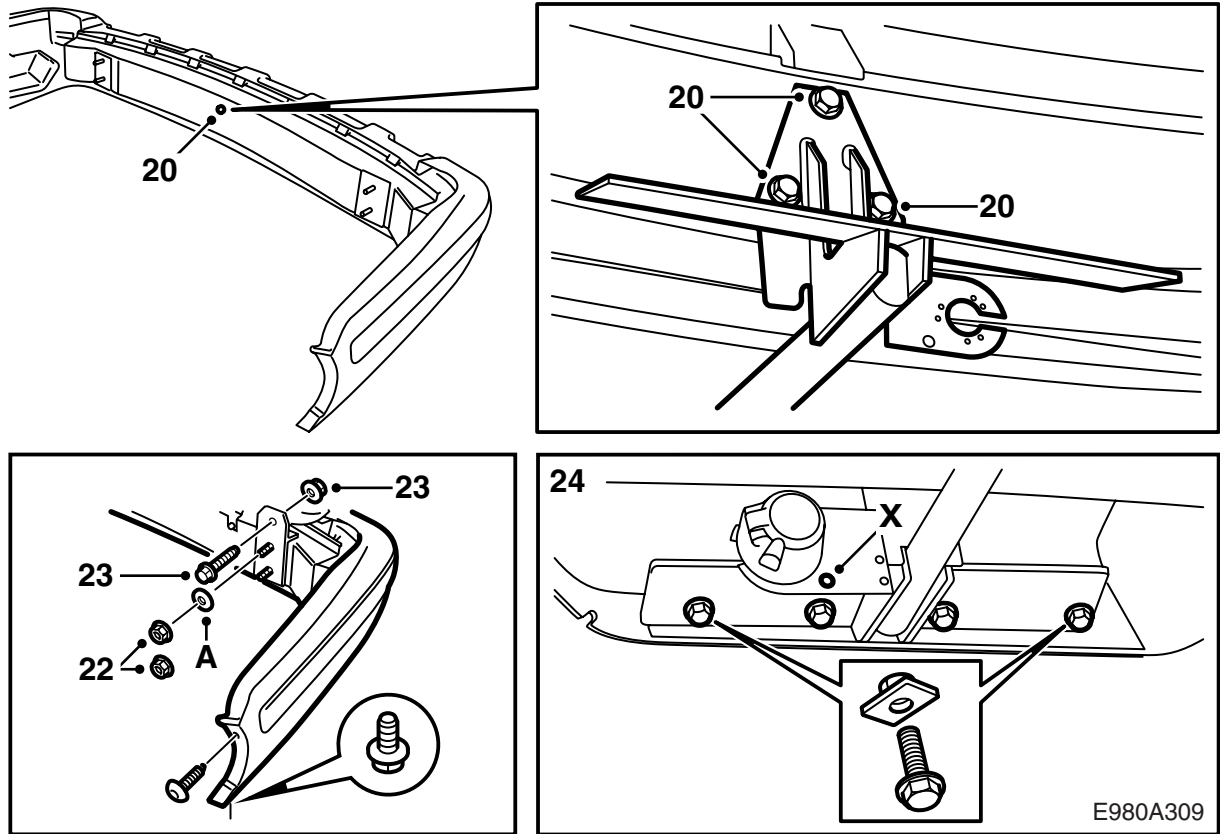


- 13 **-M01:** 범퍼 보강재가 접촉될 부분의 차체에 실린트가 남아있지 않도록 깨끗이 긁어낸다.
- 14 범퍼를 맞춰놓고 두 개의 상부 너트로 차체에 고정시킨다.
- 15 보호 안경을 착용하고 10mm 드릴을 사용하여 슬리브, 리어엔드 패널에 있는 구멍과 보강재를 통과하도록 구멍을 뚫는다.

주의

차량에 있는 와이어링 하니스가 손상되지 않도록 유의한다.

- 16 범퍼를 탈착하고 트렁크에 구멍을 뚫을 때 생긴 가루가 남아 있지 않도록 깨끗이 청소한다.
- 17 구멍의 거친 부분을 절삭하고 금속가루와 색소 먼지 등을 제거한다.
- 18 차체에 실을 장착하고 (자가 부착) 구멍 밀봉재 Terotex HV 400 (부품 번호 30 15 930)을 안쪽 표면에 도포한다.
- M01:** 차체 실린트를 긁어낸 곳의 표면에도 부식 방지제를 도포한다.
- 19 와이어링 하니스 키트에 포함된 설명서에 따라 해당되는 와이어링 하니스를 장착한다.



20 범퍼 레일의 구멍 중 하나에서 나사를 빼내고 범퍼에 견인장치를 장착한다. 견인장치의 상부 나사 위의 라인이 범퍼 레일과 평행한 것을 확인한다.

체결토크: 40Nm (30lbf ft).

21 범퍼를 맞춰 놓는다.

SPA가 장착된 차량: 커넥터를 연결한다.

22 -M01: 네 개의 너트로 차량에 범퍼를 장착한다.

M02-: 상부 네 개의 너트 아래 와셔 (A)를 넣고 차량에 범퍼를 장착한다.

체결토크: 40Nm (30lbf ft).

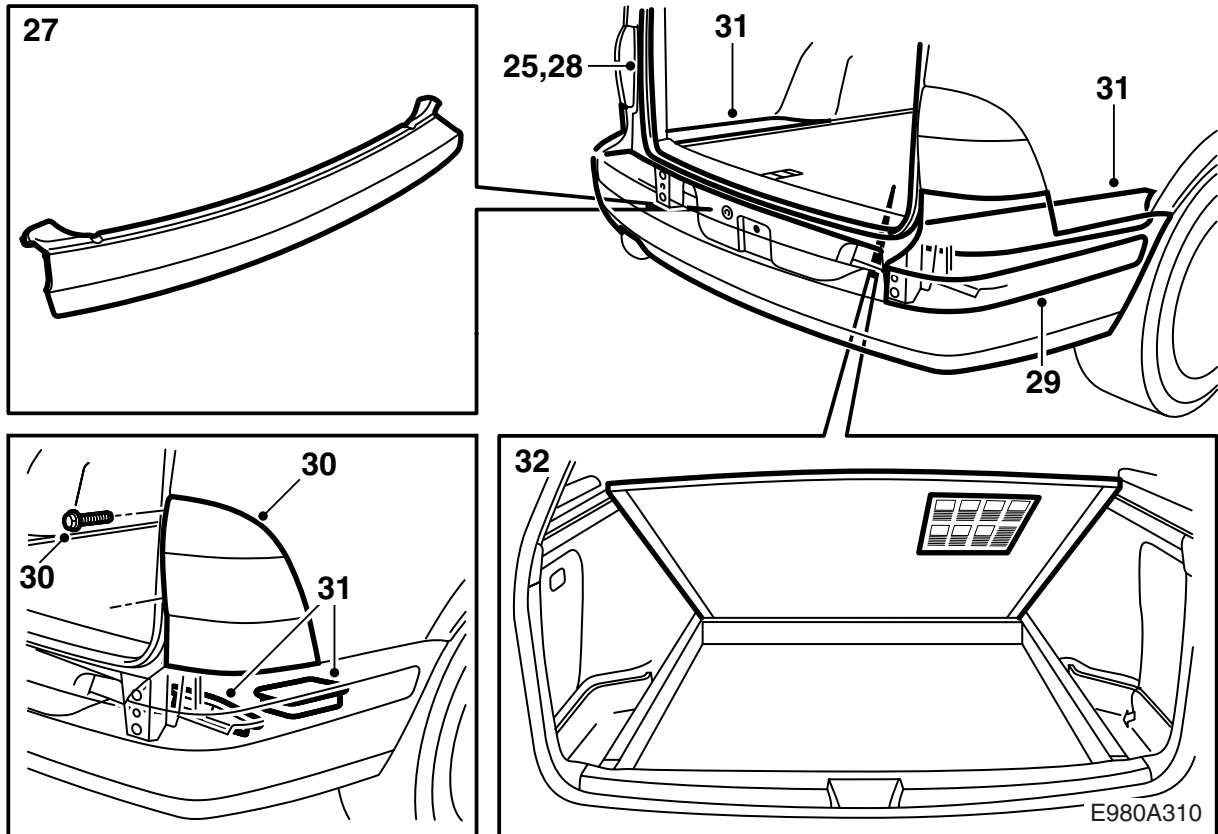
휠 하우징에 스테르드를 장착한다.

23 차량에 보강재를 나사로 고정한다.

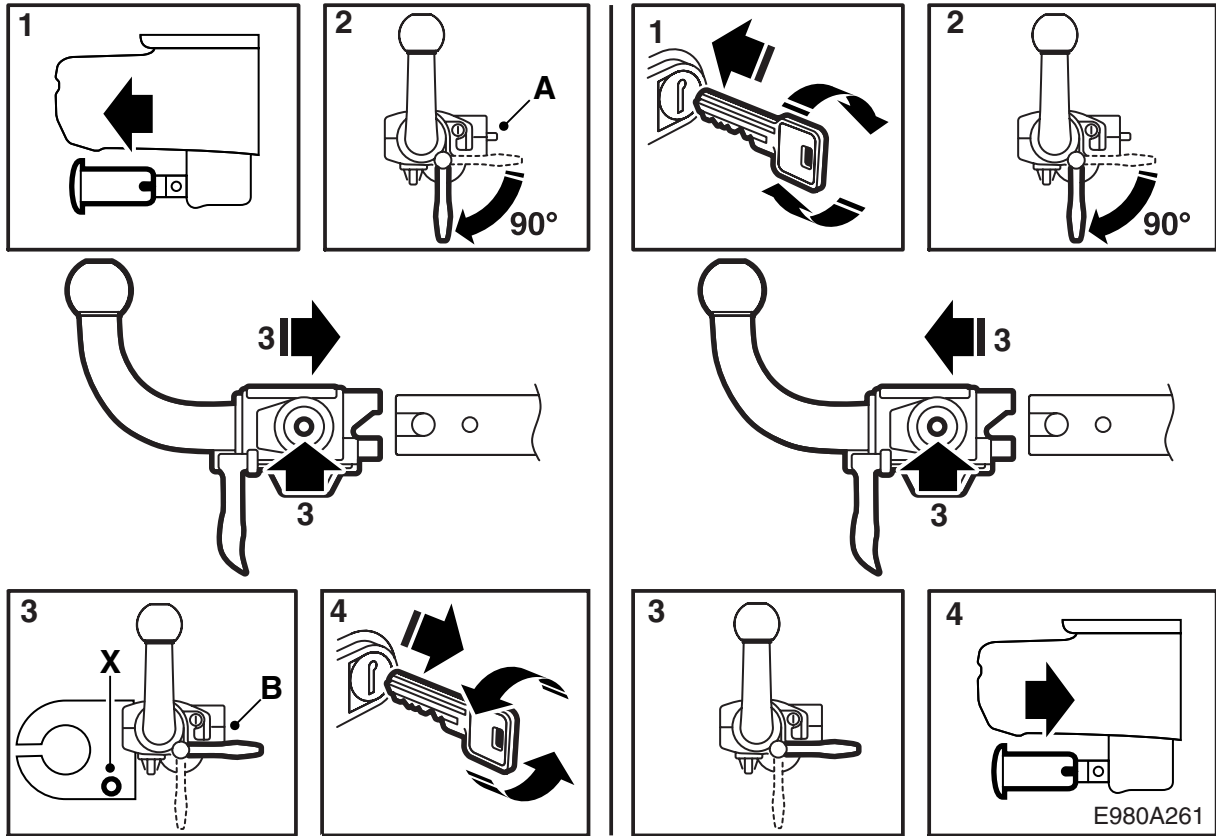
체결토크: 40Nm (30lbf ft).

24 차체에 견인장치를 고정하는 나사와 너트 플레이트를 장착한다.

체결토크: 40Nm (30lbf ft).



- 25 트렁크 개구부 주위 밀봉 스트랩의 하부를 떼어낸다.
- 26 **M02- (SPA가 장착된 차량):** 센서를 연결한다.
- 27 **-M01:** 범퍼 멤버에 있는 네개의 나사에 먼저 범퍼 커버의 상부를 맞춰넣어 장착한다. 그 다음 커버의 상부 둘레에 있는 홈을 눌러 커버를 고정시킨다. 나사를 체결한다.
- M02-:** 범퍼 커버의 잘라낸 부분에 범퍼 커버의 상부를 밀어 넣고 범퍼 멤버에 있는 네개의 나사에 플레이트를 맞춘다. 나사의 와셔 뒤에 플레이트를 밀어 넣기 위해 대형 스크루드라이버를 사용한다. 나사를 조인다.
- 28 트렁크 개구부 주위에 밀봉 스트랩을 장착한다.
- 29 **M02-:** 범퍼 스트립의 코너 부분을 장착한다.
- 30 **-M01:** 후미등을 장착한다.
- 31 공구함에 잭을 넣고, 트렁크의 범퍼 마운팅 위에 폼 블록을 장착한 후 보관함과 트렁크 바닥의 외측 부분을 원위치시킨다.
- 32 트렁크 바닥을 들어 올리고 취급 설명서를 붙인다. 그림 참조.
- 33 볼 유닛을 시험장착하고 기능을 점검한다.
- 34 볼 유닛 장착 및 탈착에 관한 설명이 있는 페이지를 조심스럽게 찢어내 장착 설명서 및 키와 함께 고객에게 전해 준다.



사용 설명서

(차량의 사용 설명서에 보관)

- A 견인장치 볼이 잠기지 않았다.
- B 견인장치 볼 유닛이 잠겼다.
- X 트레일러/캐러밴 안전 체인의 마운팅용 구멍.

- 3 연결 핀에 볼 유닛을 밀어넣고 볼 유닛이 잠길 때까지 밀어 넣는다. 이 때 래치는 수직 위치로 돌아오고 신호 핀이 나가지 않는 안쪽 위치로 간다.
- 4 키를 반시계 방향으로 돌린다. 키를 빼내고 잠금장치의 커버를 장착한다. 볼 유닛이 차량에 잠겨 고정되었다.

⚠ 경고

견인장치의 **안전한** 장착을 위해 다음 요구 조건을 만족시켜야 한다:

- 연결 바에는 **항상** 윤활제를 충분히 발라야 하고 적당한 그리스는 사브 판매소에서 구한다.
- 견인장치 볼 유닛을 탈착한 경우에는 **항상** 보호 캡을 장착해야 한다.
- 견인장치 볼 유닛은 고착되지 않고 **항상** 탈착 그리고 장착되어야 한다.
- 볼 유닛이 장착되어 있을 때는 빨간색의 신호 핀이 항상 안쪽 위치 (B)에 와야 한다.

견인장치 볼 유닛 장착

- 1 연결 핀의 보호 캡을 제거한다.
- 2 견인장치 볼 유닛의 래치를 시계 방향으로 돌려 잠금 위치에 오게한다. 이 때는 빨간색 신호 핀이 바깥쪽 위치 (A)에 온다.

⚠ 경고

- 신호 핀이 바깥 쪽으로 나가지 않고 안쪽 위치 (B)에 있는 것을 확인한다.
- 볼 유닛이 차량에 장착되어 있을 때는 키로 **항상** 잠겨 있어야 한다. 키가 꽂혀 있어서는 안된다.

견인장치 볼 탈착

- 1 잠금장치의 커버를 빼내고 키를 집어 넣어 시계 방향으로 돌린다. 이제 볼 유닛이 차량에 잠겨 있지 않다.
- 2 견인장치 볼 래치를 시계 방향으로 돌려 잠금 위치에 오게한다. 이 때는 빨간색 신호 핀이 바깥쪽 위치에 온다.
- 3 견인 장치 볼을 연결 바에서 빼낸다. 신호 핀이 안쪽 위치에 와야하고 래치는 수평 위치에 되돌아 간다.
- 4 연결 핀의 보호 캡을 원위치시킨다.
- 5 볼 유닛을 탈착했을 때는 스페어 휠의 휠 볼트용 구멍을 통해 벨트로 고정하여 보관한다.