

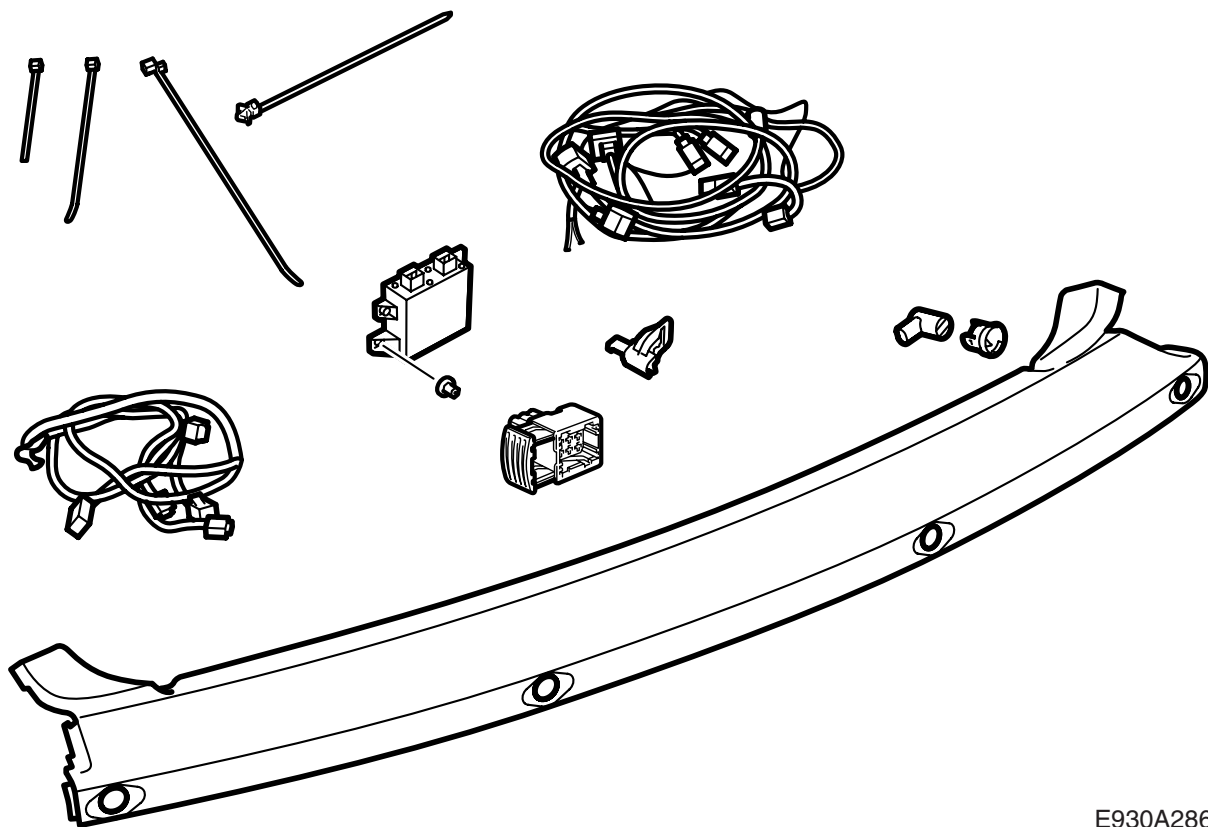


**MONTERINGSANVISNING · INSTALLATION INSTRUCTIONS
MONTAGEANLEITUNG · INSTRUCTIONS DE MONTAGE**

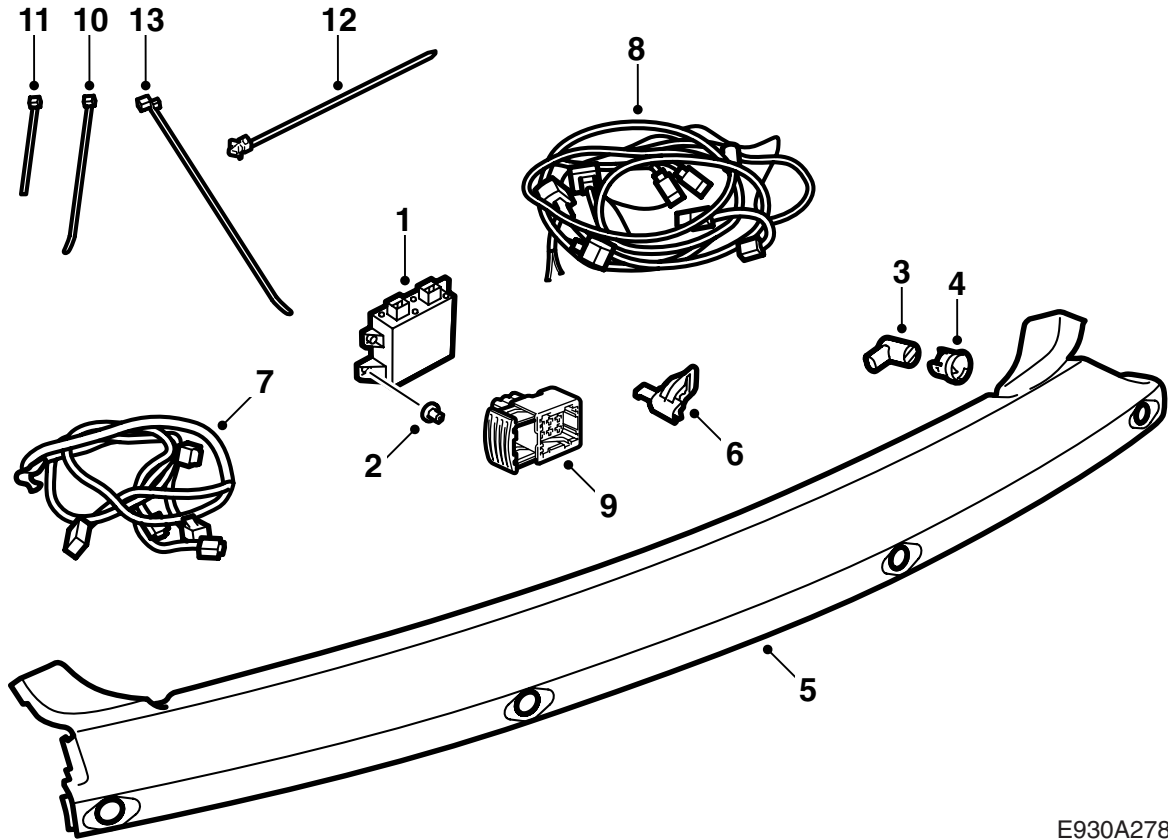
Saab 9-5 5D

주차 보조장치 (SPA)

Accessories Part No.	Group	Date	Instruction Part No.	Replaces
400 132 197 400 133 120	9:40-01	Apr 03	55 20 705	55 20 705 Feb 02

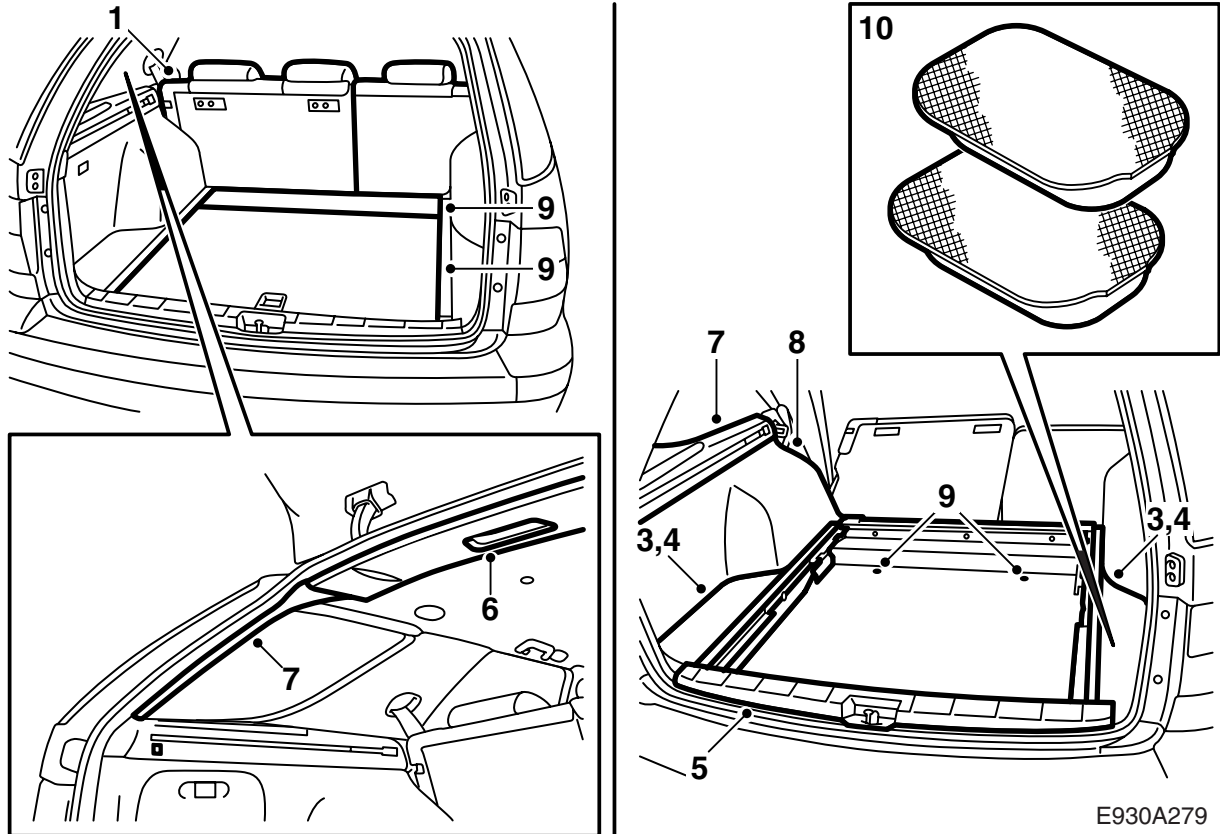


E930A286



E930A278

- 1 SPA 제어 모듈
- 2 플라스틱 너트 (2개)
- 3 거리 센서 (4개)
- 4 홀더 (4개)
- 5 범퍼 상부 (키트 400 133 120에 포함되지 않음, 별도 구입)
- 6 커넥터 브래킷
- 7 거리 센서 와이어링 하니스
- 8 SPA 와이어링 하니스
- 9 커넥터
- 10 케이블 타이 (15개)
- 11 케이블 타이, 고무 그로밋
- 12 케이블 타이
- 13 케이블 타이 (2개)



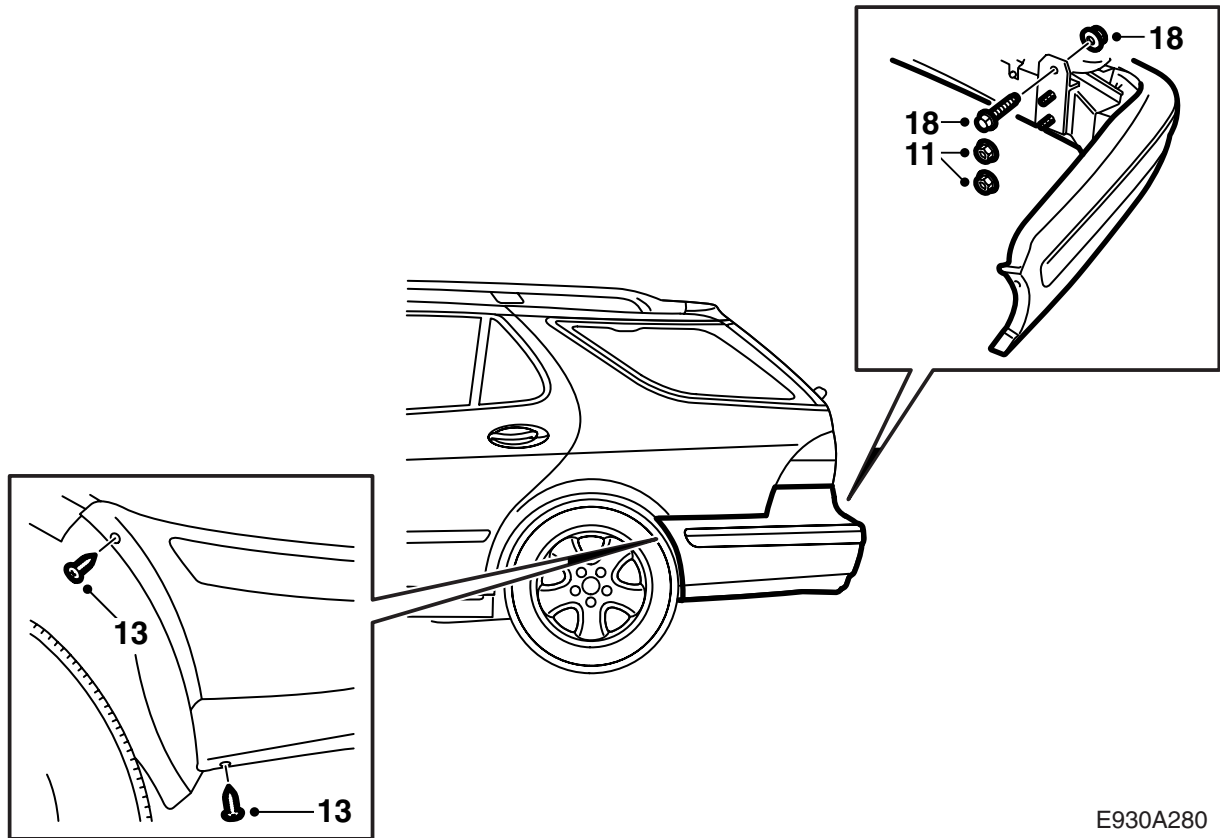
E930A279

- 1 뒷좌석과 등받이의 왼쪽 부분을 앞으로 잡고 왼쪽 리어 도어와 등받이 사이의 커버를 제거한다.
- 2 보호 커버를 들어낸다.
- 3 트렁크 바닥의 양옆 부분을 탈착한다.
- 4 바닥에 있는 보관함을 탈착한다.
- 5 스커프 플레이트를 탈착한다.
- 6 뒤쪽 루프 커버를 풀고 조명장치를 분리한다.
- 7 왼쪽 D필러 트림을 탈착하고 보호 커버를 위한 왼쪽 서포트를 제거한다 (3개의 나사).
- 8 왼쪽 측면 트림의 위쪽 가장자리에 있는 나사들을 제거하고 트림을 빼낸다.

주의

차량의 측면 트림 저장 포켓에 CD 교환기가 설치되어 있으면 이것을 분리해야 한다.

- 9 트렁크 바닥, 매트 그리고 스페어 타이어 위의 소음재도 탈착한다.
- 10 차체의 뒷부분에서 폼블록을 탈착한다 (양쪽에서 2개씩).



E930A280

- 11 트렁크에서 범퍼의 너트를 탈착한다.
- 12 차량을 들어 올린다.
- 13 휠 하우스에 있는 범퍼용 볼트를 푼다.
- 14 **토우바가 달린 차량:** 범퍼 커버의 상부 나사를 약간 푼다. 나사는 범퍼 멤버에 위치해 있다.
- 15 **견인축이 달린 차량:** 견인장치의 와이어링 하니스용 커넥터를 탈착하고 차체에 견인장치를 고정하는 네 개의 나사를 탈착한다.

- 20 **견인고리가 없는 차량:** 범퍼 커버의 상부 나사를 약간 풀고, 범퍼 스트립의 코너 부분을 분리하고 커버의 상부 부분이 스냅고정에서 빠지도록 뒤쪽으로 조심스럽게 잡아당긴다.

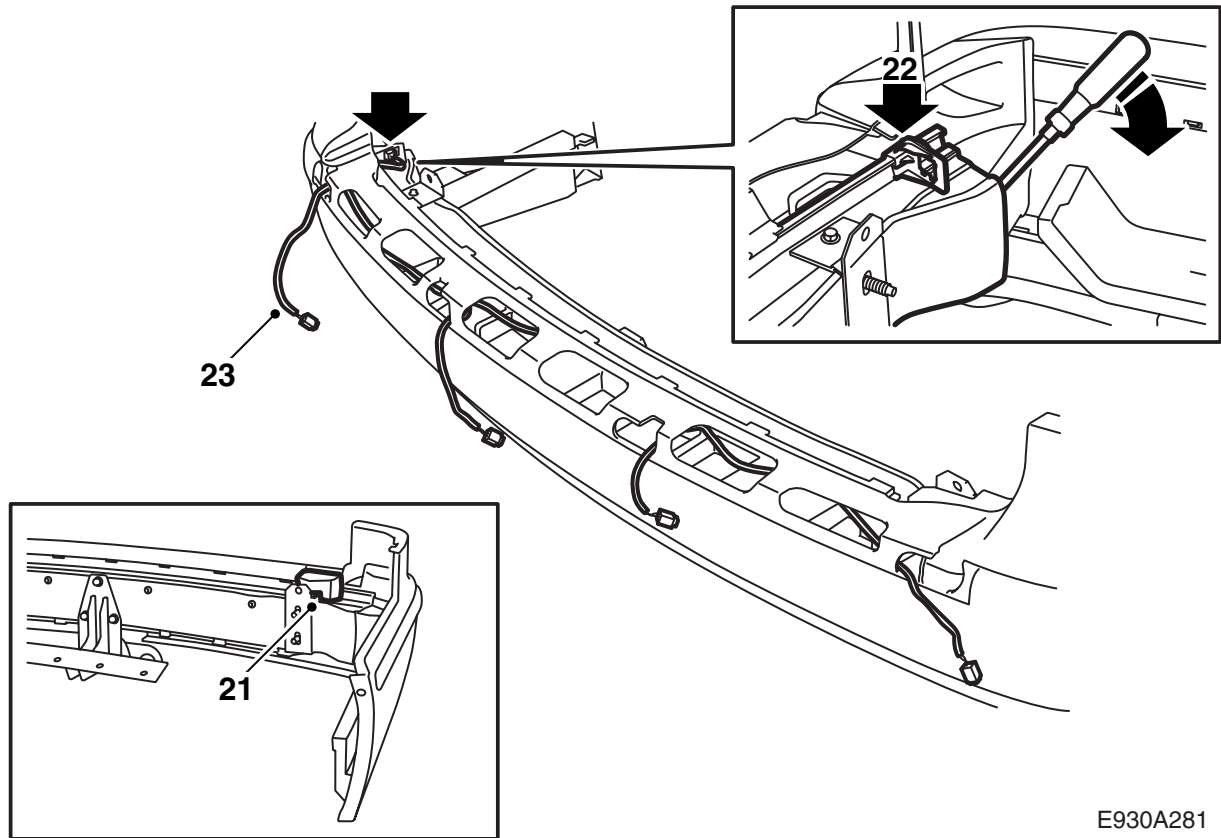
주의

외측 나사는 너트 플레이트에 장착되어 있다.

- 16 차를 바닥에 내려놓는다.
- 17 **견인고리가 달린 차량:** 범퍼 스트립의 코너 부분을 분리하고 커버의 상부 부분이 스냅고정에서 빠지도록 뒤쪽으로 조심스럽게 잡아당긴다.
- 18 **견인고리가 달린 차량:** 두 개의 보강재를 위한 나사와 너트를 탈착한다.
- 19 범퍼의 측면부를 바깥쪽으로 잡아당겨 범퍼를 탈착한다.

주의

깨끗하고 부드러운 곳에 범퍼를 위치시킨다.



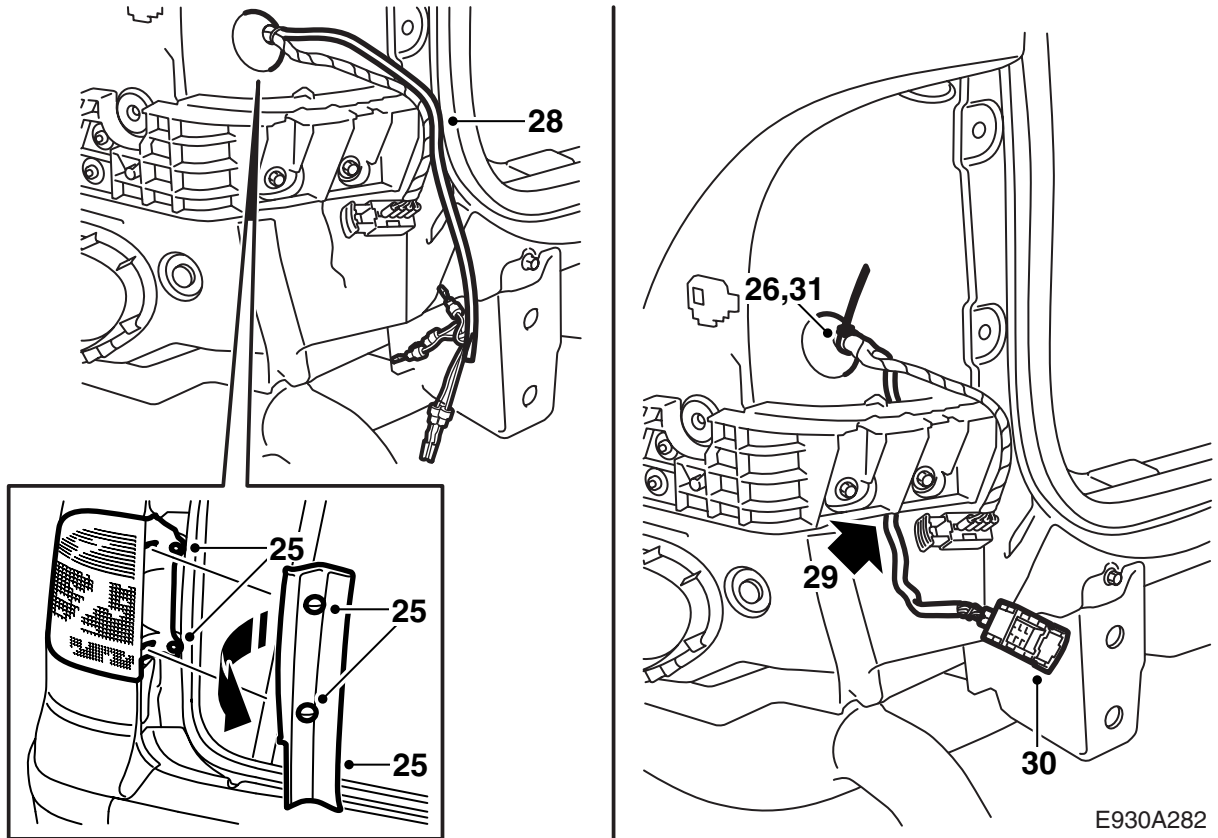
E930A281

- 21 범퍼 커버의 좌측 서포트를 탈착한다.
 22 범퍼 레일에 커넥터의 브래킷을 장착한다.

주의

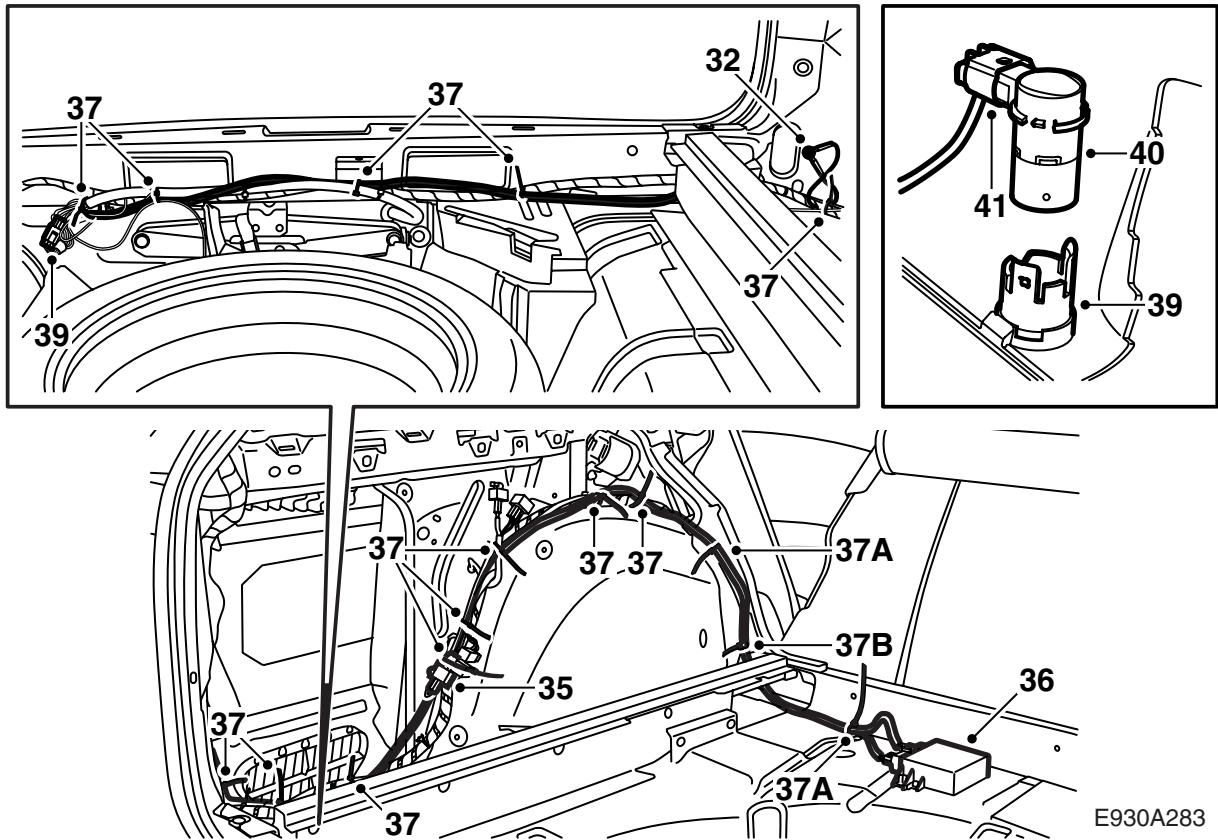
브래킷을 장착하기가 어려우면, 포움과 레일을 조심스럽게 가른다.

- 23 거리 센서용 와이어링 하니스를 범퍼 레일에 따라 배치하고 브래킷에 커넥터를 장착한다.
 24 범퍼 커버의 서포트를 장착하고 동시에 와이어링 하니스가 끼인 곳이 없는 것을 확인한다.



E930A282

- 25 왼쪽 후미등을 탈착한다.
- 26 왼쪽 후미등 아래 있는 고무 그로밋에서 케이블 타이와 테이프를 탈착한다.
- 27 작업을 쉽게 할 수 있도록 케이블 단자를 함께 테이프로 감아 놓는다.
- 28 그로밋이 케이블 단자를 감아 놓은 테이프의 끝에서 370mm 떨어진 곳에 오도록 고무 그로밋을 통해 와이어링 하니스를 배치시킨다.
- 29 차체와 범퍼 지지구 레일 사이에 와이어링 하니스를 밀어 내린다.
- 30 케이블 단자 둘레의 테이프를 풀어내고 다음과 같이 케이블 단자에 연결한다:
 - 1 검정색 (BK)
 - 2 갈색 (BN)
 - 3 노란색 (YE)
 - 4 파란색 (BU)
 - 5 오렌지색 (OG)
 - 6 회색 (GY)
- 31 고무 그로밋에 테이프로 감아 새로운 케이블 타이를 장착한다.



- 32 왼쪽 후미등 아래 트렁크의 접지점에 접지 케이블을 연결한다.
- 33 와이어링 하니스의 두꺼운 쪽을 왼쪽 휠 하우스 쪽으로 얇은 쪽을 차의 우측을 향해 트렁크의 문턱을 따라 배치한다.
- 34 견인장치 와이어링 하니스 준비용 커넥터를 연결한다.

견인축이 달린 차량: 커넥터를 분리하고 와이어링 하니스의 양쪽 커넥터를 연결한다.

- 35 CD 체인저용 예비배선에 와이어링 하니스의 커넥터를 연결하고 SPA 와이어링 하니스의 커넥터에 블라인드 플러그를 장착한다. 방음 테이프를 장착하고 소음이 발생되지 않도록 케이블 타이로 고정한다. 안전베르 옆에서는 와이어링 하니스를 오른쪽으로 하여 휠 하우스를 따라 배치한다.

CD 체인저가 있는 차량: 커넥터를 분리하고 와이어링 하니스의 해당 커넥터를 연결한다. 방음 테이프를 장착하고 소음이 생기지 않도록 케이블 타이로 고정한다.

- 36 와이어링 하니스를 컨트롤 모듈에 연결하고 바닥에 컨트롤 모듈을 장착한다. 플라스틱 너트를 조인다.
- 37 케이블 타이 (18개)를 사용하여 와이어링 하니스 전체를 고정한다. 여분의 와이어링 하니스를 모아 휠 하우스 위에 고정한다.

- A 용접 나사에 장착하기 위한 케이블 타이
B 구멍에 장착하기 위한 클립이 달린 케이블 타이

- 38 왼쪽 후미등을 장착한다.

- 39 범퍼의 새로운 상부에 거리 센서의 지지구를 장착한다.
- 40 지지구에 거리 센서를 장착한다.

주의

센서의 장착을 용이하게 하기 위해 지지구의 위치를 조정한다.

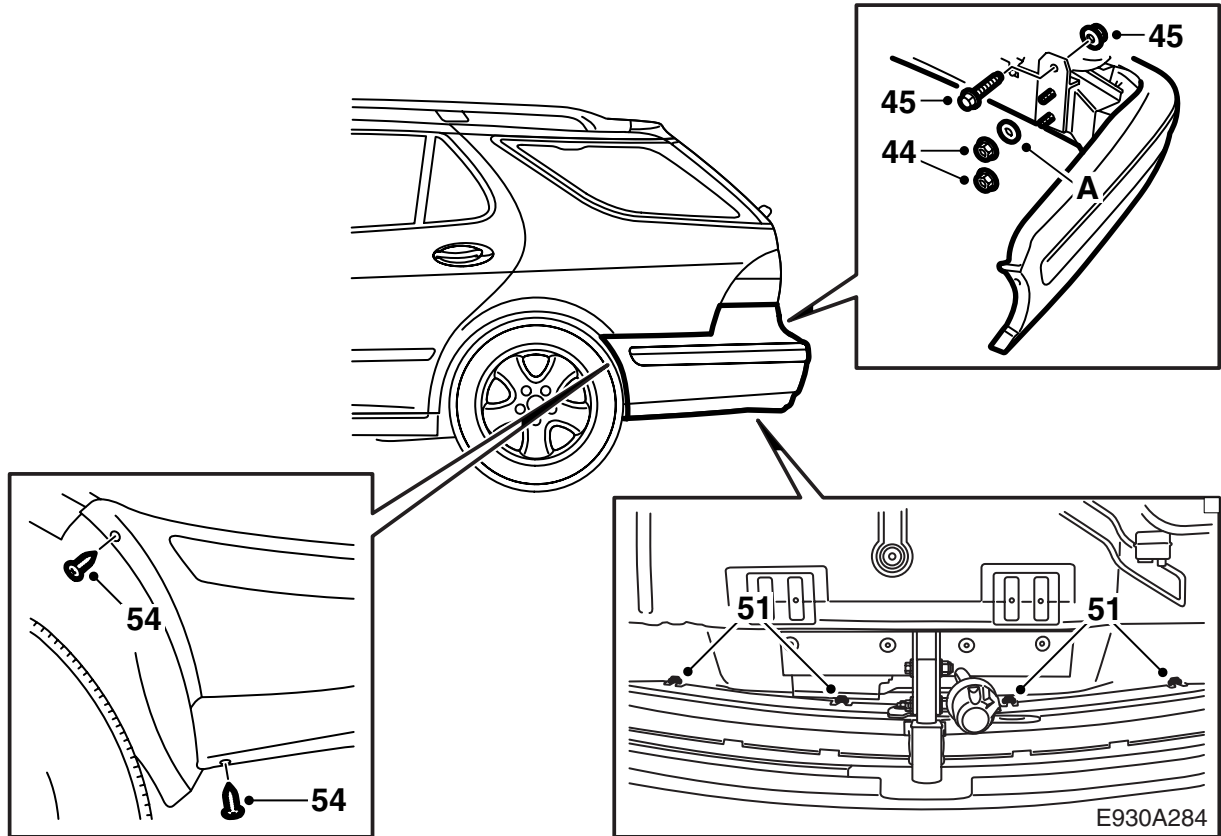
- 41 **견인고리가 없는 차량:** 와이어링 하니스를 거리 센서에 연결하고, 범퍼 커버에 와이어링 하니스의 여분을 밀어넣은 후, 범퍼 커버의 상부를 범퍼 커버의 구멍에 맞춰 밀어 넣으면서 범퍼 멤버에 있는 네 개의 나사에 탭이 맞도록 한다. 대형 스크루드라이버를 사용하여 나사의 와서 뒤에 탭이 오도록 한다.

⚠ 경고

배선 하니스의 압착 여부를 점검한다. 잘못 장착하면 배선 하니스가 손상되어 단락/화재가 발생할 수 있다.

나사를 조인다.

- 42 **견인고리가 없는 차량:** 범퍼 스트립의 코너 부분을 장착한다.



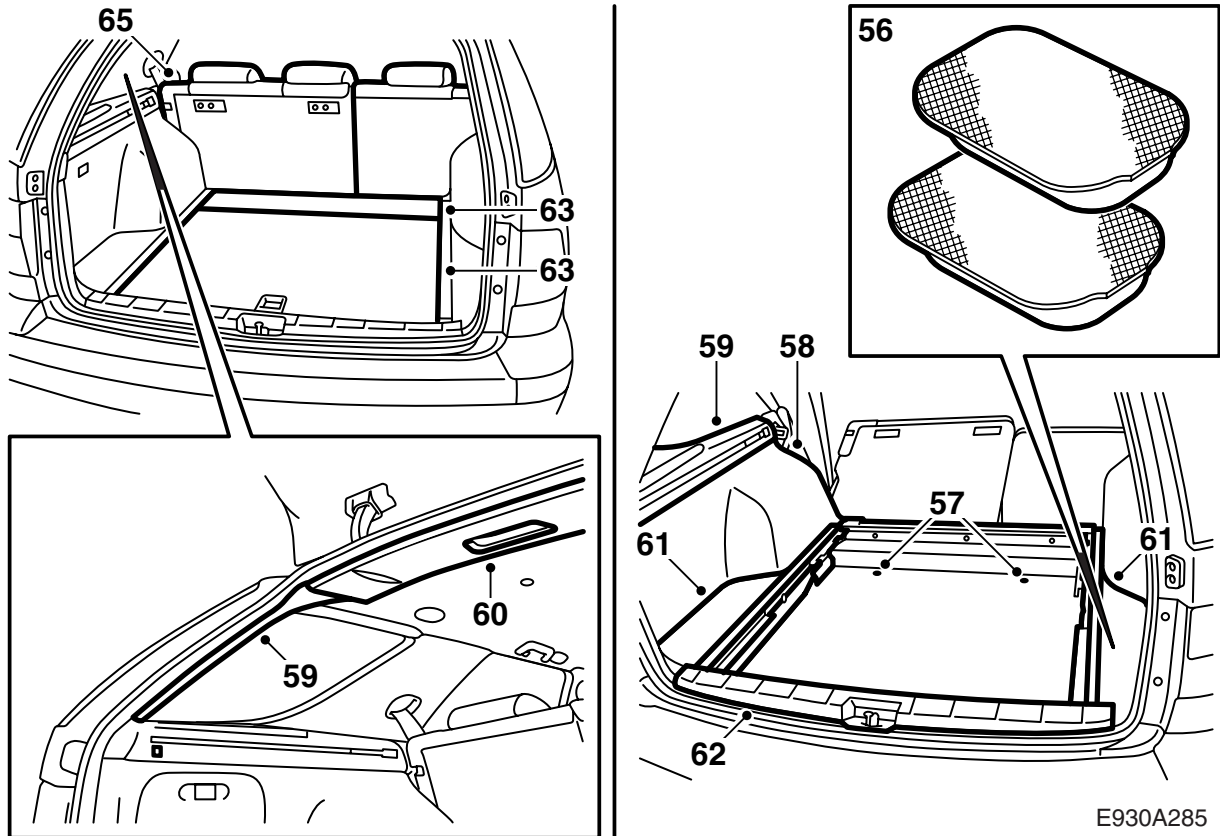
- 43 범퍼를 맞춰넣고 커넥터를 연결한다.
- 44 맨 위쪽의 너트 아래 와서 (A)를 넣은 후 차에 범퍼를 너트로 고정한다.
체결토크: 40Nm (30lbf ft).
- 45 **견인고리가 있는 차량:** 차량에 보강재를 조인다.
체결토크: 40Nm (30lbf ft).
- 46 **견인고리가 있는 차량:** 트렁크가 열리는 부분 둘레에 있는 밀봉 스트립의 하부를 잡아당겨 분리한다.
- 47 **견인고리가 있는 차량:** 거리 센서에 와이어링 하니스를 연결하고, 범퍼 커버에 와이어링 하니스의 여분을 밀어넣은 후, 범퍼 커버의 상부를 범퍼 커버의 구멍에 맞춰 밀어 넣으면서 범퍼 멤버에 있는 네 개의 나사에 탭이 맞춰지도록 한다. 대형 스크루드라이버를 사용하여 나사의 와서 뒤에 탭이 오도록 한다.

- 51 **견인고리가 있는 차량:** 범퍼 멤버에 범퍼 상부를 조인다.
- 52 **견인축이 달린 차량:** 견인장치의 와이어링 하니스용 커넥터를 장착한다.
- 53 **견인축이 달린 차량:** 견인장치를 차체에 고정하는 나사와 너트 플레이트를 장착한다.
체결토크: 40Nm (30lbf ft).
- 54 휠 하우스에 있는 범퍼용 볼트를 체결한다.
- 55 차를 바닥에 내려놓는다.

⚠ 경고

배선 하니스의 압착 여부를 점검한다. 잘못 장착하면 배선 하니스가 손상되어 단락/화재가 발생할 수 있다.

- 48 **견인고리가 있는 차량:** 범퍼 스트립의 코너 부분을 장착한다.
- 49 **견인고리가 있는 차량:** 트렁크가 열리는 부분 둘레에 있는 밀봉 스트립을 장착한다.
- 50 차량을 들어 올린다.



- 56 차체의 뒤쪽에 포움 블록 (양쪽에 2개씩)을 장착한다.
- 57 스페어 휠과 매트 위에 방음재를 장착한다.
- 58 측면 패널을 끼워 넣고 CD 교환기가 설치된 차량은 이것을 연결한다. 측면 트림의 위쪽 가장자리에 있는 나사들을 조인다.
- 59 보호 커버 서포트를 장착하고 (3개의 나사) D 필러 트림을 장착한다.
- 60 루프 조명을 연결하고 루프 커버를 눌러 고정한다.
- 61 트렁크 바닥에 보관함과 양옆 부분을 장착한다.
- 62 스커프 플레이트를 장착한다.
- 63 트렁크 바닥을 장착한다.
- 64 보호커버를 들어 넣는다.
- 65 왼쪽 뒷도어와 등받이 사이 커버를 장착한 후 뒷좌석의 등받이와 시트 쿠션을 원위치시킨다.

- 66 SID에서 신호음의 횟수가 가감되면서 신호음을 내어 뒤에 물건이 있는 것을 시스템이 경고하는지 검사한다. 물건이 1.8미터 거리에 있게 될 때 신호음이 1초에 2회 발생되기 시작하여 물건과 차량과의 거리가 좁아질수록 신호음의 횟수가 증가되며 다음과 같이 변화된다:

- 1.8~1.3m: 2 회/초
- 1.3~0.9m: 3 회/초
- 0.9~0.3m: 5회/초에서 12 회/초로 찾아짐
- 0.3m: 지속적인 신호음