

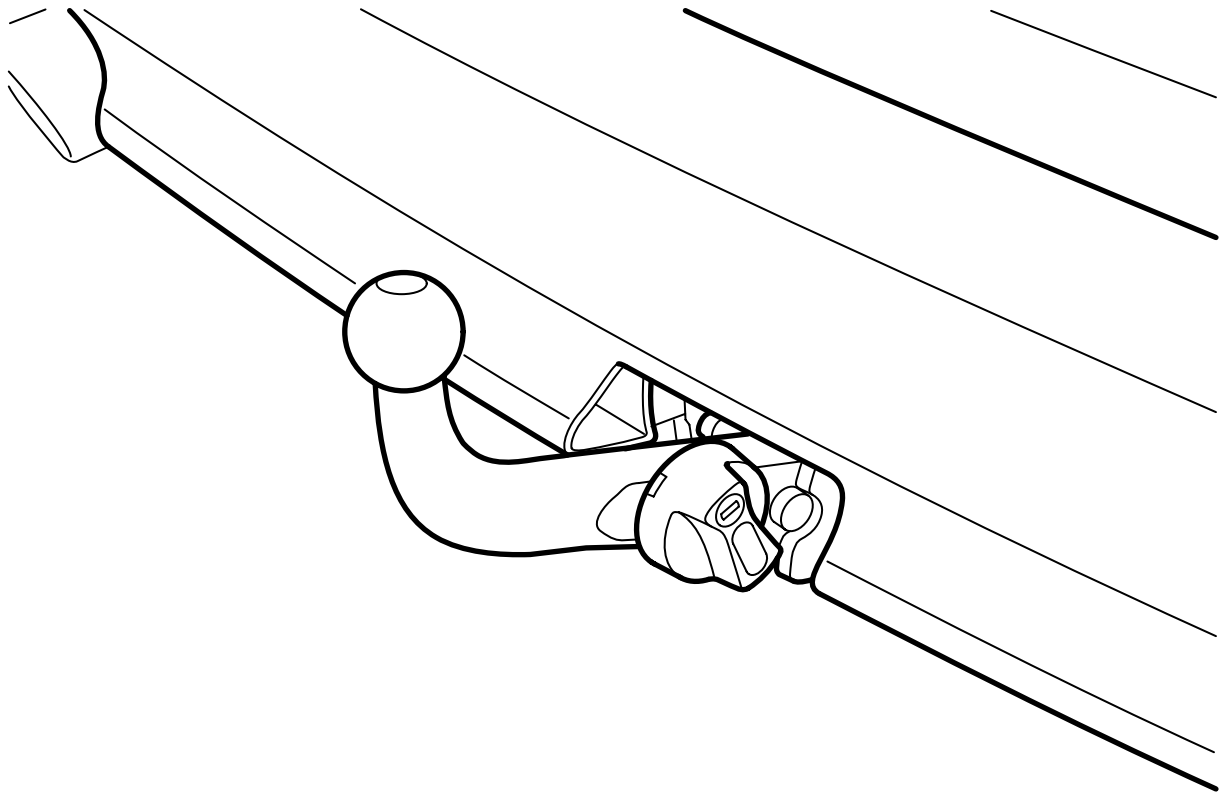


**MONTERINGSANVISNING · INSTALLATION INSTRUCTIONS  
MONTAGEANLEITUNG · INSTRUCTIONS DE MONTAGE**

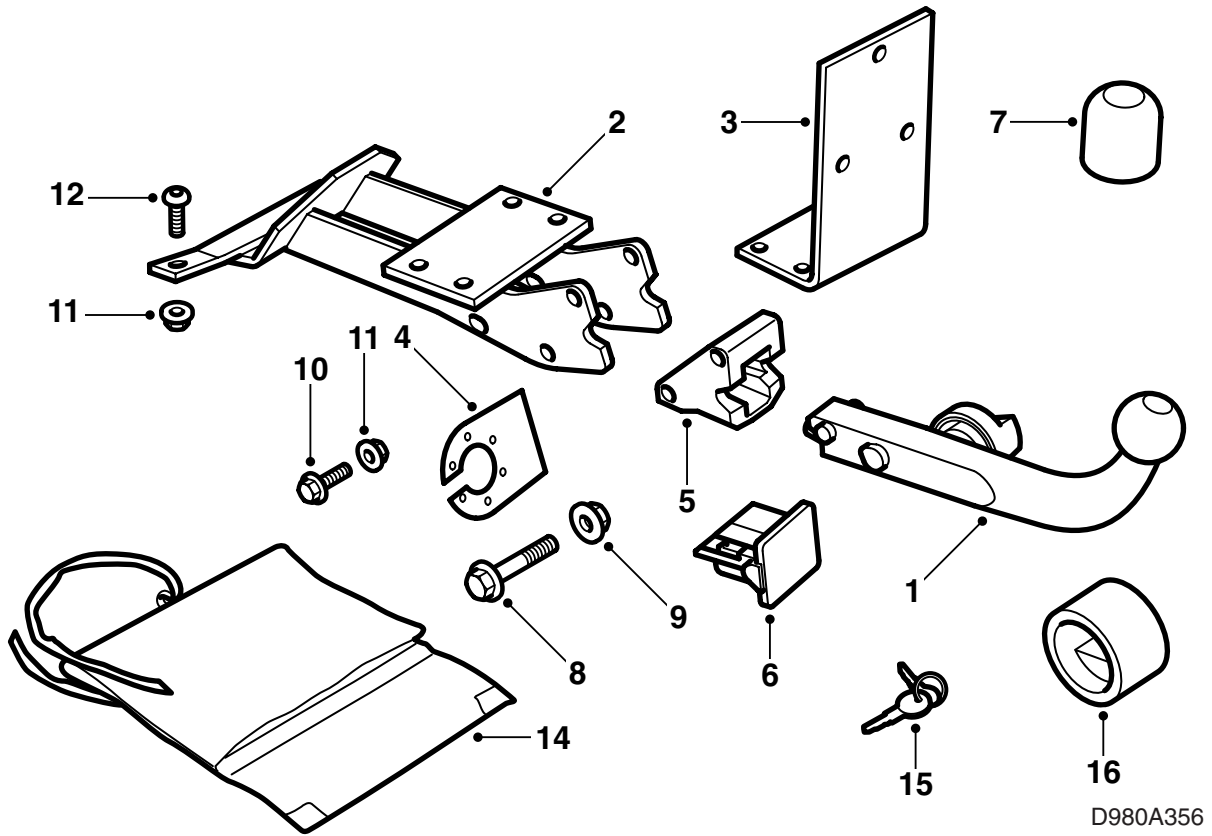
**Saab 900 M94-, 9-3 -M03 (9400)**

견인봉, 고정식 및 탈착식

Accessories Part No.	Group	Date	Instruction Part No.	Replaces
55 25 118 55 25 053	8:60-50	Apr 04	55 25 100	

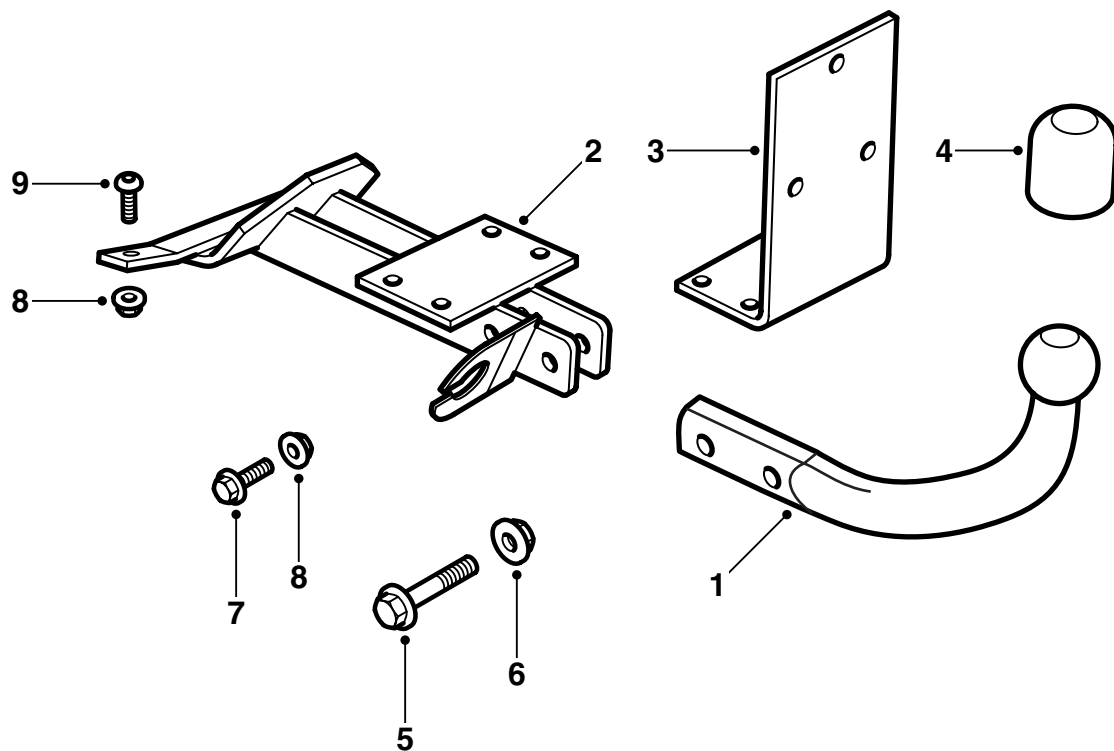


D980A355



**탈착식 견인봉**

- 1 견인 봉, 탈착식
- 2 하부 고정 플레이트
- 3 상부 고정 플레이트
- 4 커넥터 홀더 플레이트
- 5 마운팅
- 6 보호 커버
- 7 봉 커버
- 8 볼트 M12x100 (2개)
- 9 너트 M12 (2개)
- 10 볼트 M10x30 (7개)
- 11 너트 M10 (8개)
- 12 볼트 M10x40 (2개)
- 13 본
- 14 보호 주머니
- 15 키(2개)
- 16 보호 슬리브



D980A357

### 고정식 견인봉

- 1 견인봉, 고정
- 2 하부 고정 플레이트
- 3 상부 고정 플레이트
- 4 봉 커버
- 5 볼트 M12x70 (2개)
- 6 너트 M12 (2개)
- 7 볼트 M10x30 (7개)
- 8 너트 M10 (8개)
- 9 볼트 M10x40 (2개)
- 10 분

## 참고

견인장치를 장착할 때는 적용되는 법률과 규칙을 항상 확인하여 문제가 생기지 않도록 한다.

견인 장치는 94/20/EEC 필수조건을 만족시킨다.

### **최대 허용 트레일러 중량:**

제동이 되는 트레일러: 1600kg

제동이 걸리지 않는 트레일러: 운행 상태에서 차량 중량의 50%, 최대 750kg (1650 lbs).

**최대 허용 봉압력:** 75kg

**전체 중량:** 13.2kg (탈착식 견인봉)

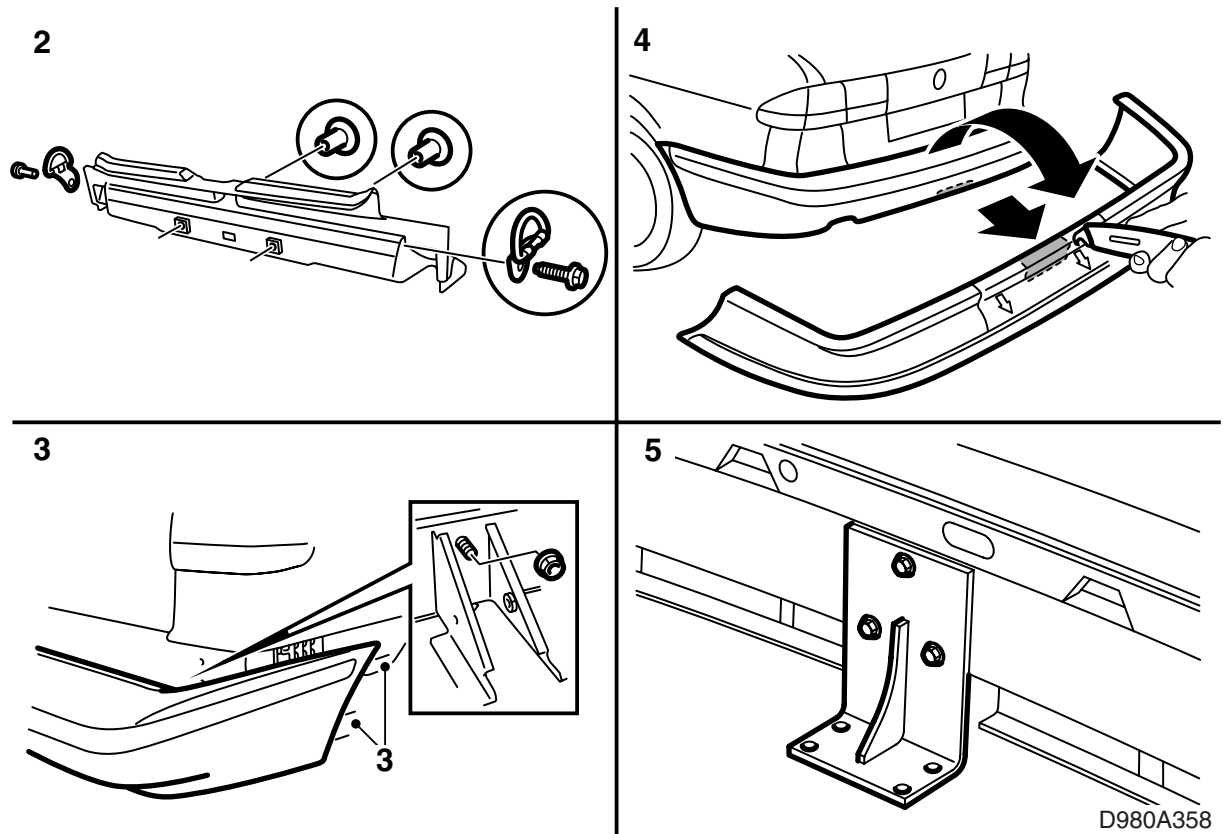
11.5kg (고정식 견인봉)

---

## 주의

견인장치를 설치한 후에 검사를 받아야 하고 이 때는 검사자에게 설치 설명서를 보여준다.

견인장치 장착과 와이어링 하니스의 연결은 와이어링 하니스와 함께 제공되는 설명에 따라 실행한다.



- 1 예비 타이어 보관 홈에서 예비 타이어와 발포 고무 블록을 들어낸다.
- 2 트렁크 내의 뒤쪽 하물 고리를 탈착한 후 스커프 플레이트를 제거한다.
- 3 리어 범퍼를 제거한다.

**9-3 Aero M01-:** 뒷바퀴 휠하우징의 뒤쪽/아래쪽 가장자리에서 플라스틱 연장부를 탈착한다.

#### 4 탈착식 전인봉:

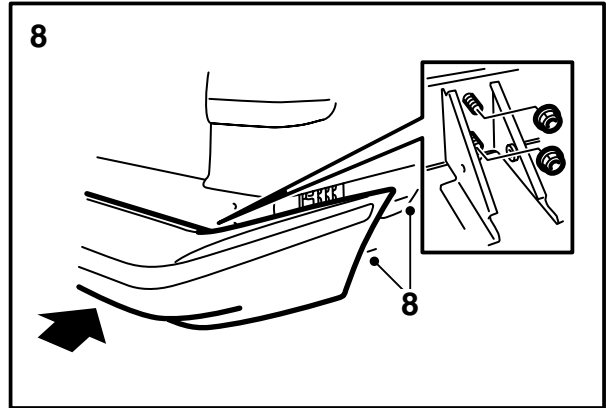
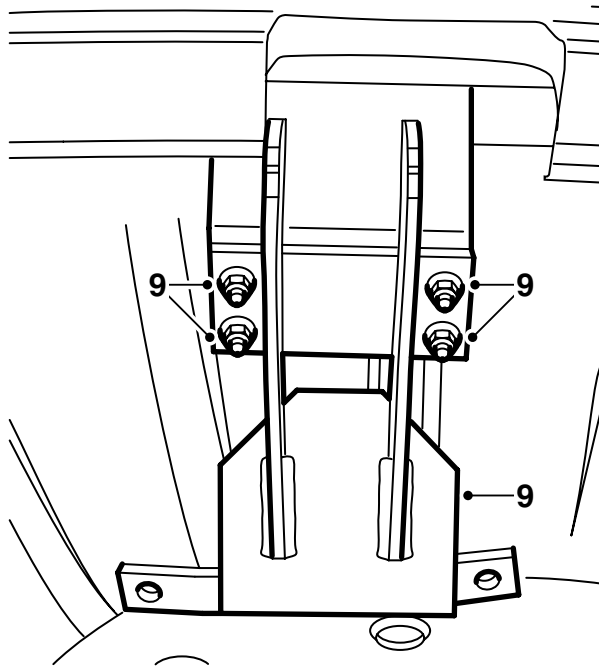
### 주의

전체 9-3 Aero M01-, 리어 범퍼 스커트 장착 또는 미장착 등 종류에 따라 여러가지 본이 있다.

D 본의 자르는 선에 따라 잘라낸다.

- 5 범퍼 레일에 있는 구멍의 하나에 장착되어 있는 볼트를 제거한 후 범퍼에 상부 고정 플레이트를 장착한다. 고정 플레이트의 상부 볼트 위 라인과 범퍼 레일과 나란한지 점검한다.

**체결토크: 40Nm (30lbf ft).**



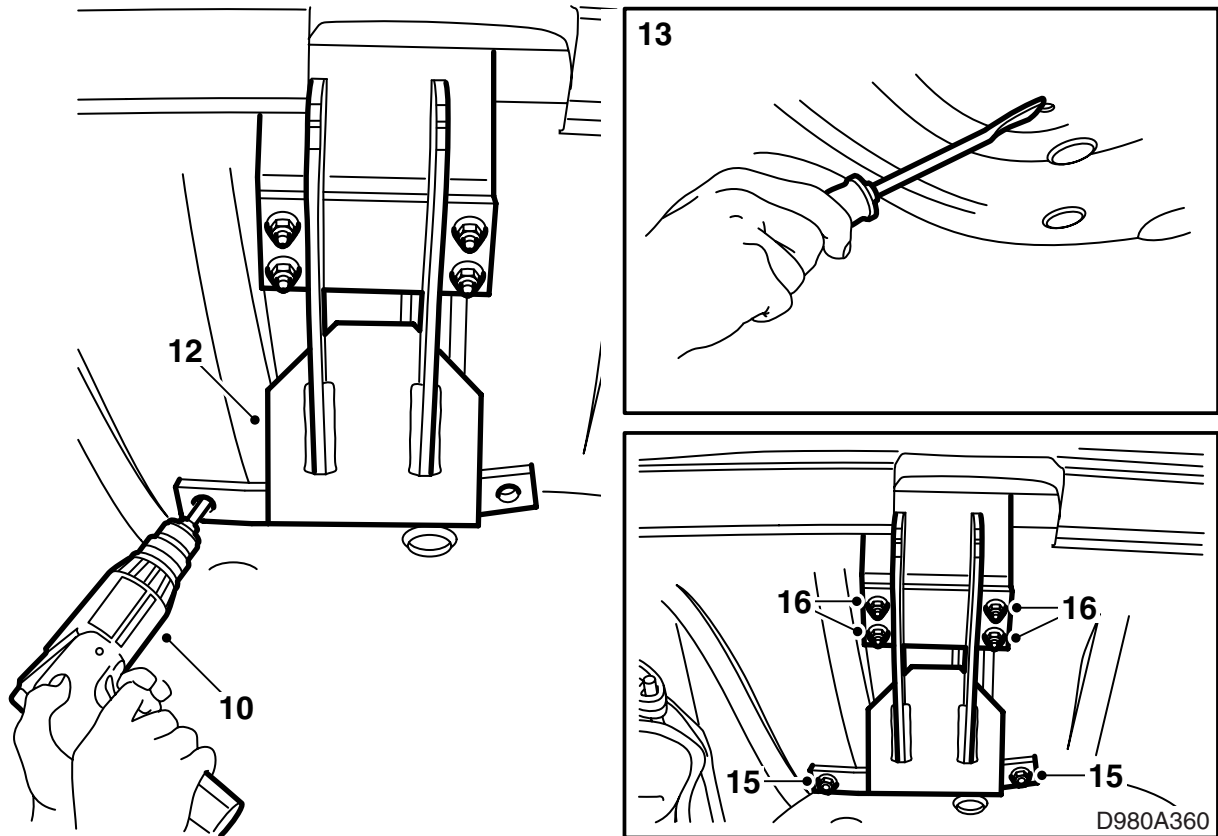
D980A359

- 6 와이어링 하니스가 지나갈 구멍을 뚫는다. 해당 와이어링 하니스의 장착 설명을 참조한다.
- 7 구멍을 갈아내 금속가루와 색소 등을 제거한다. Terosons Rengorare FL 또는 이와 유사한 제품을 사용하여 깨끗이 청소한다. Standox 1K Fullprimer이나 또는 이와 유사한 제품을 도포한다. 마무리칠을 한다.
- 8 네 개의 너트로 범퍼를 장착한다. (2개는 키트에 있다)

**체결토크: 40Nm (30lbf ft).**

필요 시 휠 하우스링 볼트를 조인다.

- 9-3 Aero M01-: 뒷바퀴 휠하우스링의 뒤쪽/아래쪽 가장자리에 플라스틱 연장부를 장착한다.
- 9 볼트를 조이지 않고 상부 고정 플레이트와 하부 고정 플레이트를 함께 조립한다.

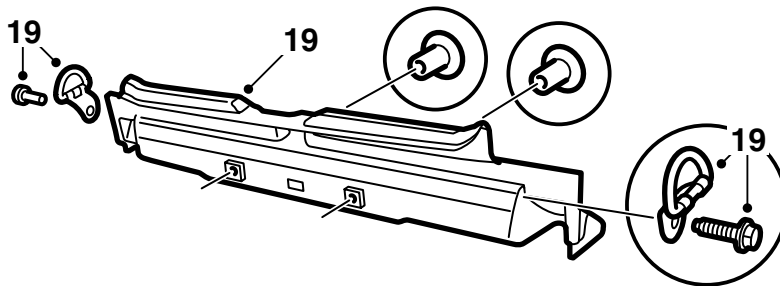
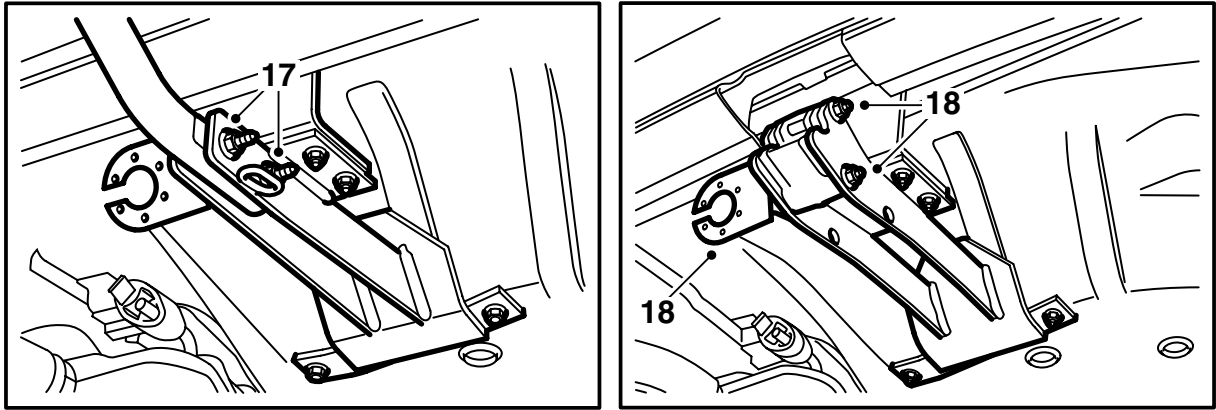


- 10 하부 고정 플레이트를 예비 타이어 보관 홈에 맞춰 넣고 볼트를 조인다. 견인봉을 본으로 사용하여 예비 타이어 보관 홈에 10mm 드릴비트로 2개의 구멍을 뚫는다.
- 11 고정 플레이트의 바깥쪽 가장자리 하부 실에 표시한다.
- 12 하부 고정 플레이트를 제거한다.
- 13 표시된 구역 내에서 하부 실을 주의하여 벗겨 제거한다.
- 14 구멍을 갈아내 금속가루와 색소 등을 제거한다. Terosons Rengorare FL 또는 이와 유사한 제품을 사용하여 깨끗이 청소한다. Standox 1K Fullprimer이나 또는 이와 유사한 제품을 도포한다. 마무리칠을 한다. Terotex HV 400 또는 이와 유사한 제품을 언더 실을 제거한 곳에 칠한다.
- 15 상부 고정 플레이트와 하부 고정 플레이트를 함께 조립한다. 예비 타이어 보관 홈에 구멍을 뚫어 2개의 볼트와 2개의 너트를 사용하여 견인봉을 장착한다. 볼트는 트렁크 내에서 장착해야 한다.

**체결토크: 50Nm (37lbf ft).**

- 16 상부 고정 플레이트와 하부 고정 플레이트 사이 볼트를 조인다.

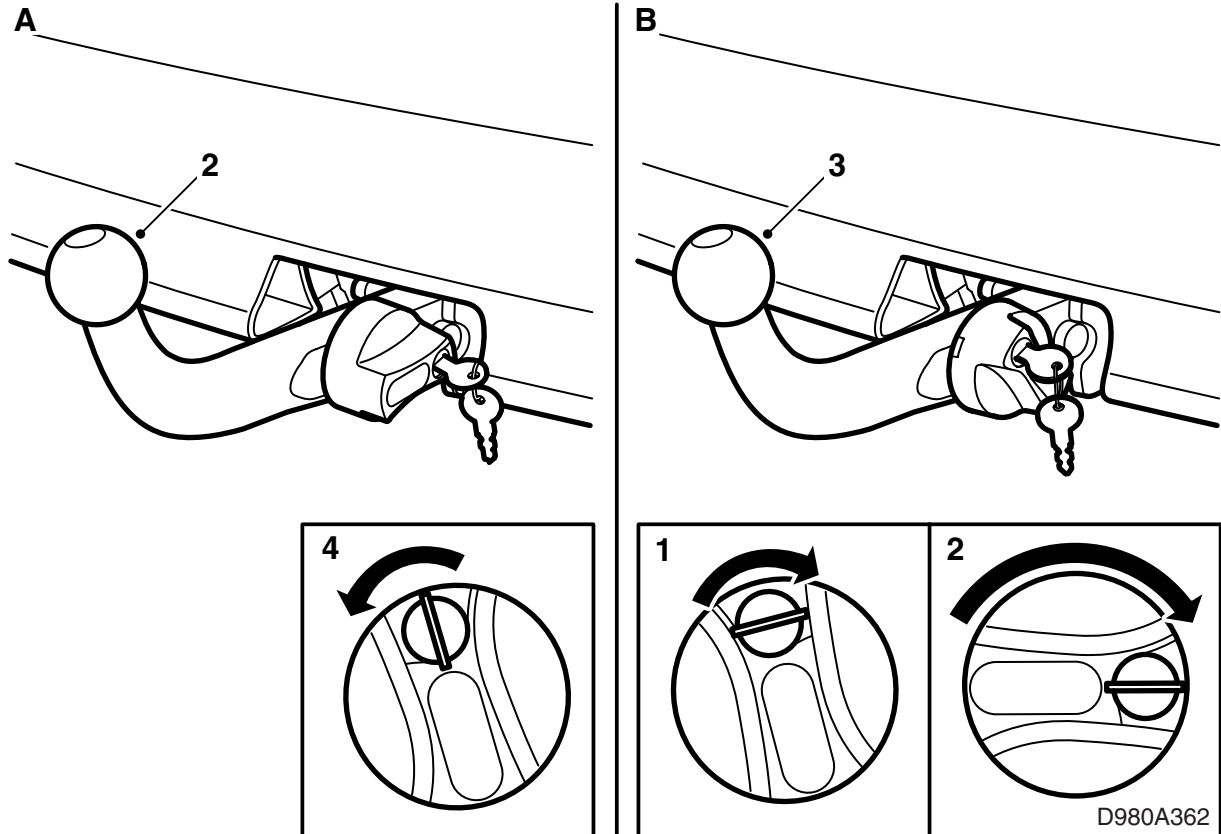
**체결토크: 70Nm (52lbf ft).**



D980A361

- 17 **고정식 견인봉** : 하부 고정 플레이트에 견인봉을 장착한다.  
**체결토크: 90Nm (66lbf ft).**
- 18 **탈착식 견인봉** : 마운팅과 커넥터 홀더 플레이트를 하부 고정 플레이트에 장착한다.  
**체결토크: 70Nm (52lbf ft).**
- 19 트렁크에 스커프 플레이트와 하물 고리를 장착한다.
- 20 예비 타이어 보관 홈에 예비 타이어와 스펀지 블록을 원위치시킨다.
- 21 Teroson T102 Underseal 또는 이와 비슷한 제품을 차체쪽 견인봉 마운팅 둘레에 도포한다.
- 22 **탈착식 견인봉** : 볼 유닛의 장착과 탈착에 관련된 페이지를 주의하여 분리해내어 조립 설명서와 함께 고객에게 제공한다.





**사용설명서, 탈착식 견인봉  
(차량의 사용 설명서에 보관)**

**⚠ 경고**

견인장치의 **안전한** 장착을 위해 다음 요구 조건을 만족시켜야 한다:

- 연결 장치에는 **항상** 윤활유를 도포해야 한다. 근처의 Saab 판매점에 연락하여 정확한 윤활유를 문의하도록 한다.
- 견인장치 볼 유닛을 탈착한 경우에는 **항상** 보호 캡을 장착해야 한다.
- 견인장치 볼 유닛은 고착되지 않고 **항상** 탈착 그리고 장착되어야 한다.

**A. 볼 유닛 장착**

- 1 보호 커버를 탈착한다.
- 2 볼 유닛을 브래킷에 장착한다.
- 3 볼 유닛을 앞쪽과 밀어서 손잡이가 시계 반대 방향으로 자동 회전하고 고정 장치가 잠기도록 한다.
- 4 키를 시계 반대 방향으로 돌리고 빼낸다.

**⚠ 경고**

손잡이 옆의 소켓에 녹색만 보이도록 한다. 제대로 고정되었는지를 확인하기 위해 볼 유닛을 잡아 당긴다.

**B. 볼 유닛 탈착**

- 1 키를 잠금 장치에 삽입하고 시계 방향으로 돌린다.
- 2 손잡이를 누르고 저항을 받으면서 "딸깍" 소리가 날 때까지 시계 방향으로 돌린다.
- 3 볼 유닛을 위로 들어 올리고 뒷쪽으로 당긴다.
- 4 보호 커버를 장착한다.

**주의**

볼 유닛을 탈착했으면 키를 보호하기 위해 볼 유닛의 노브에 보호 슬리브를 장착해야 한다.