

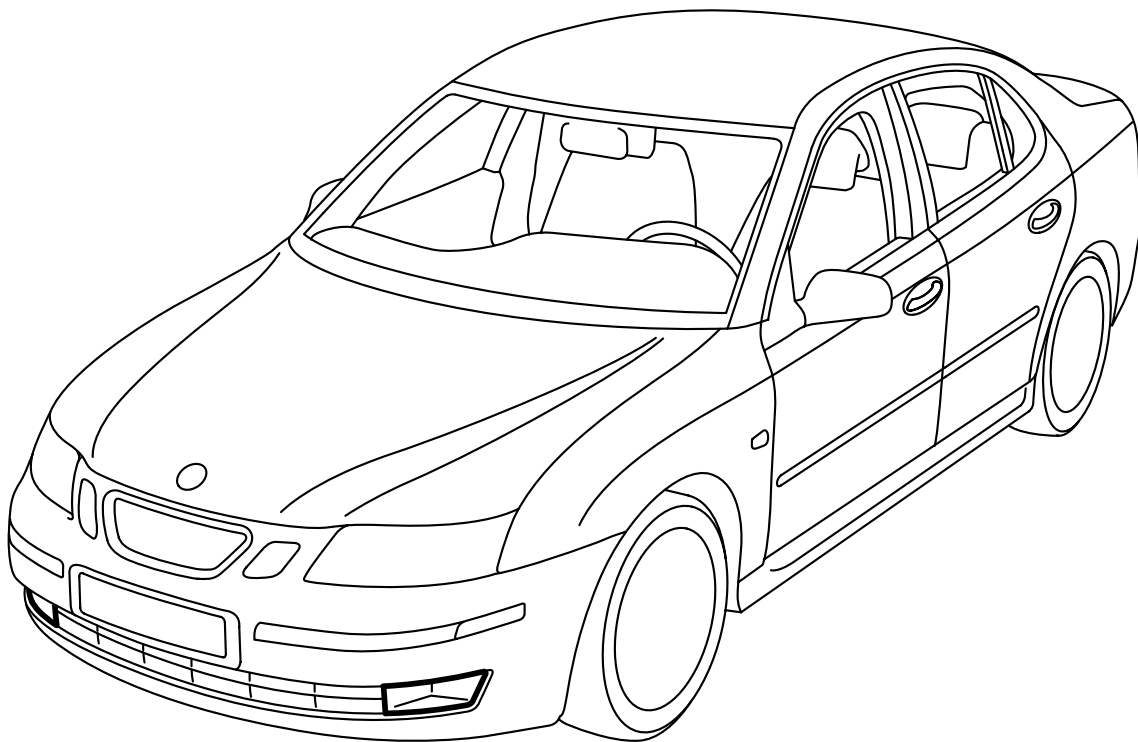


**MONTERINGSANVISNING · INSTALLATION INSTRUCTIONS  
MONTAGEANLEITUNG · INSTRUCTIONS DE MONTAGE**

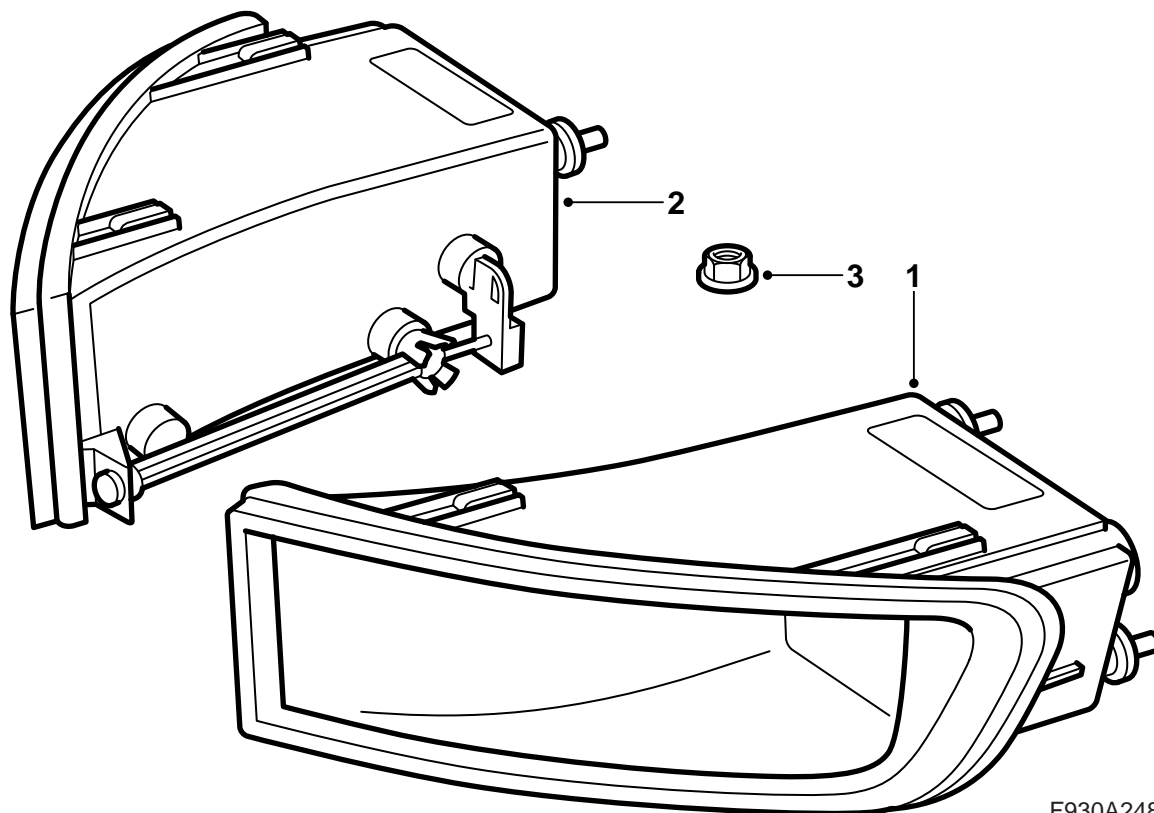
**Saab 9-3 M03-**

Противотуманные фары

Accessories Part No.	Group	Date	Instruction Part No.	Replaces
12 787 092	9:35-05	May 05	12 789 095	12 789 095 May 03



F980A110



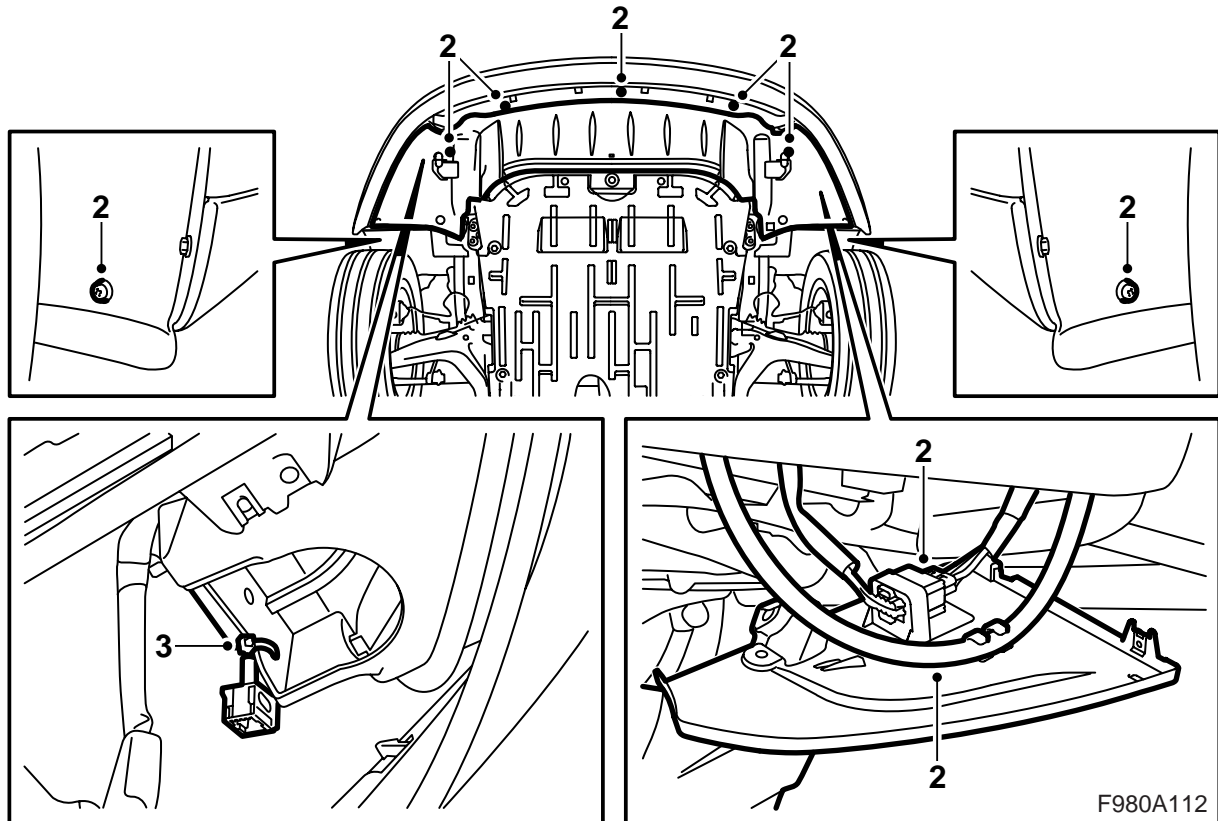
F930A248

- 1 Противотуманные фары Л
- 2 Противотуманные фары П
- 3 Гайка (x4)

**Кроме этого потребуются также следующие детали (заказываются отдельно)**

Выключатель света

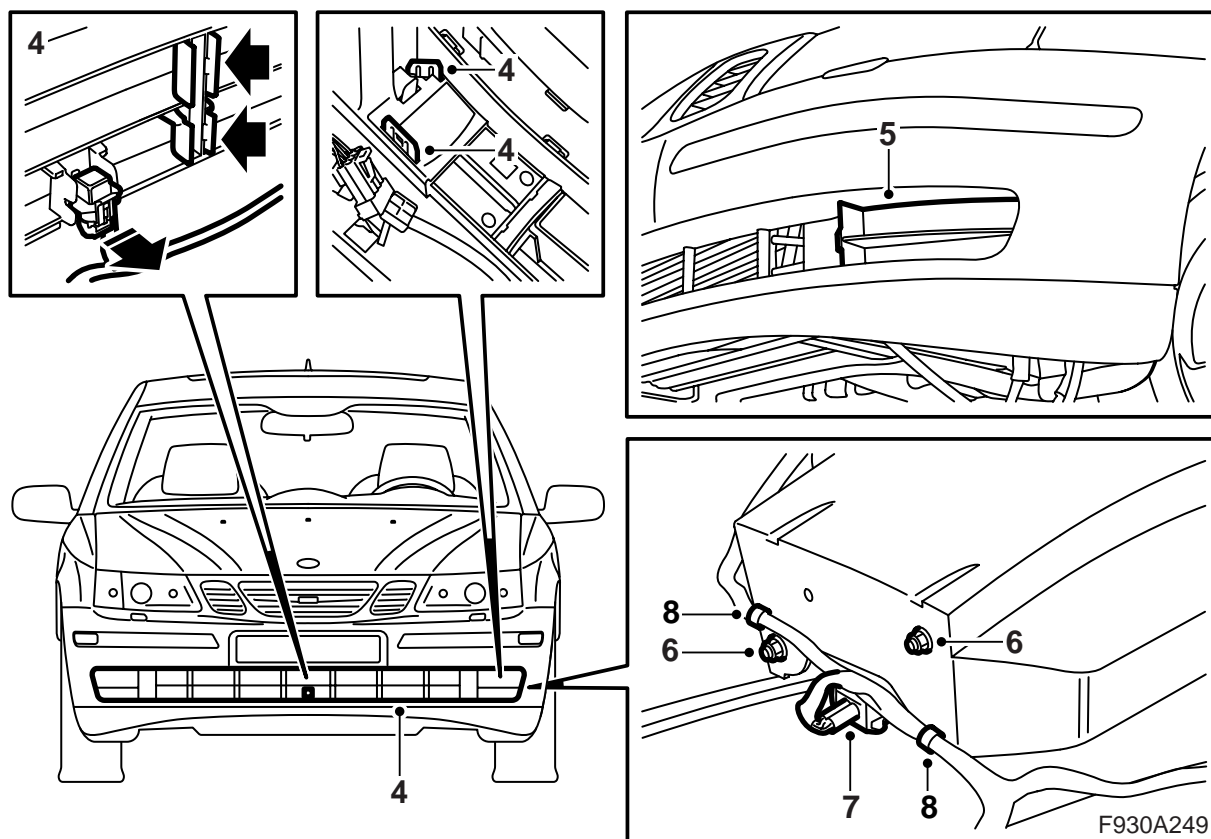
Проводка (M06 -)



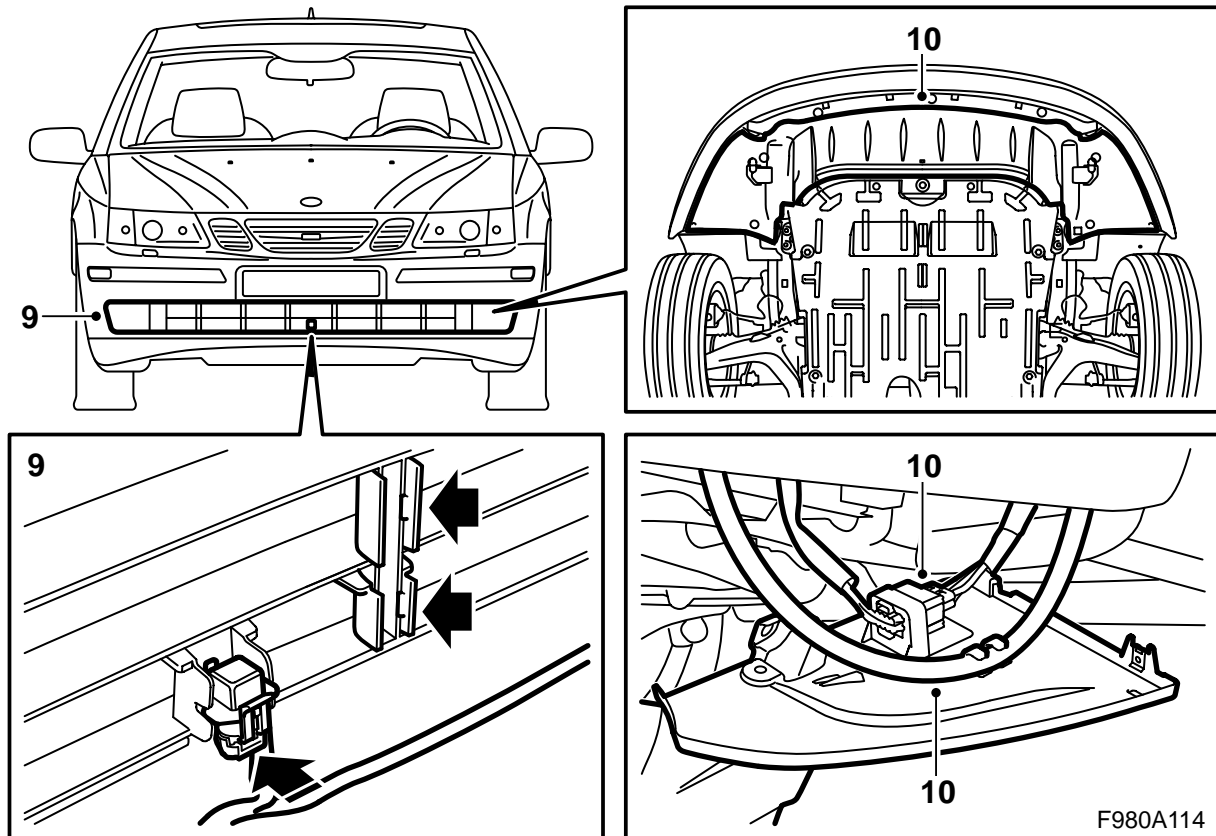
- 1 Поднимите автомобиль.
- 2 Снимите щиток спойлера, разъедините контактный разъем бампера и снимите его с держателя на щитке спойлера.

**Автомобили со стеклоочистителями фар:**  
Снимите шланг со щита спойлера.

- 3 **-M05:** Разрежьте хомут, которым закреплен контактный разъем.
- M06-:** Замените проводку кожуха буфера, см. "Замена проводки кожуха буфера, M06-" в данном руководстве.



- 4 Демонтируйте нижнюю решетку, пригнув для этого внутрь замыкающие выступы. Демонтируйте датчик температуры с решетки.
- 5 Демонтируйте защитную крышку.
- 6 Введите противотуманную фару в кожух и смонтируйте гайки.
- 7 Подсоедините контактный разъем.
- 8 **M06-**: Зафиксируйте проводку хомутами в кожухе буфера.



9 Смонтируйте датчик температуры и нижнюю решетку. Проверьте, чтобы замыкающие выступы были зафиксированы.

10 Снимите щит спойлера, смонтируйте контактный разъем амортизатора в отверстие и подсоедините контактный разъем.

**Автомобили со стеклоочистителями для фар:** Зацепите шланг в щите спойлера.

**Для всех моделей:** Смонтируйте щит спойлера.

11 Опустите автомобиль.

12 Снимите крышку с токораспределительного узла и демонтируйте переключатель света, вытолкнув его из задней стороны панели. Демонтируйте контактный разъем.

13 Подсоедините контактный разъем и смонтируйте новый переключатель света. Смонтируйте крышку токораспределительного узла панели приборов.

14 Подсоедините диагностическую установку, выберите автомобиль и год модели, выберите "Все модели", выберите "Добавить/Удалить", выберите оборудование и выберите "Добавить".

### Примечание

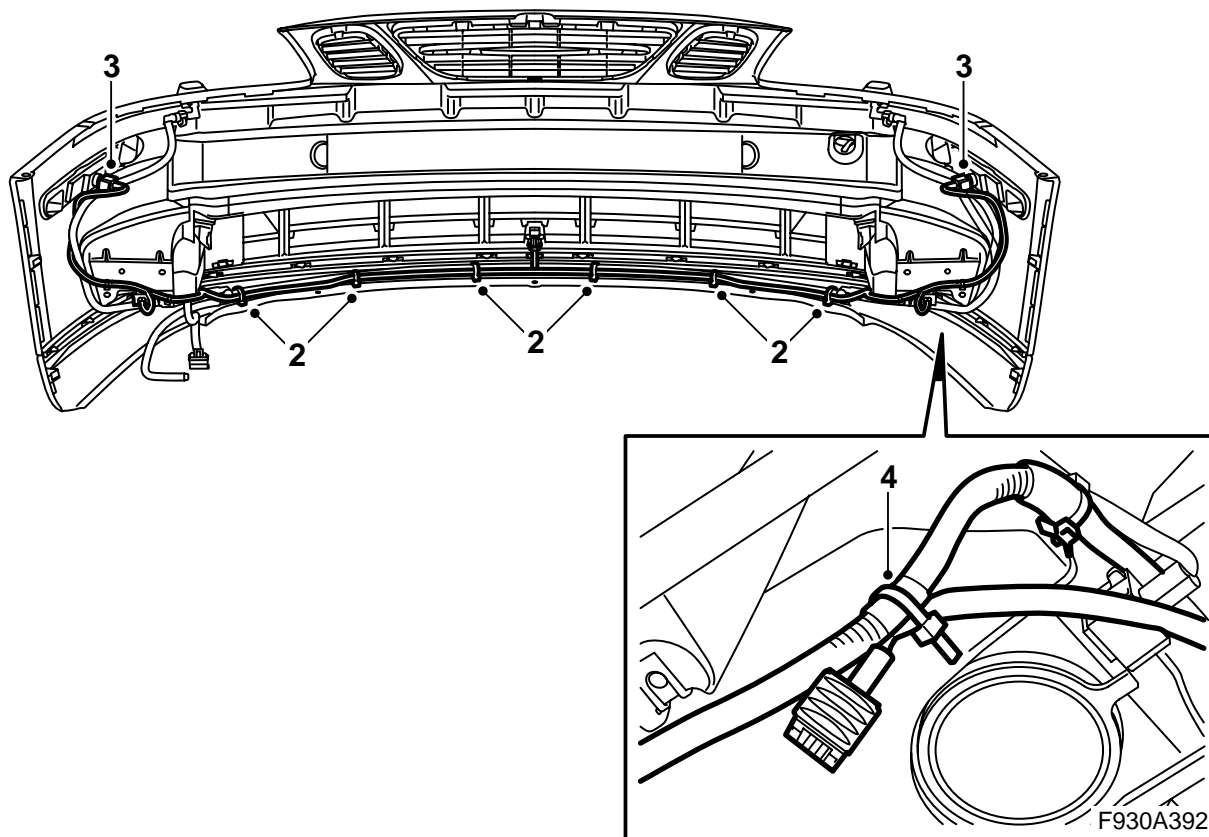
Инструмент диагностики в определенных случаях должен получить предохранительный код с TIS. Информация о том, что следует делать, будет показана на экране инструмента диагностики.

15 Отрегулируйте противотуманные фары и проверьте их функционирование согласно сертификатной документации автомобиля.

**Пример:** В Европе, по автомобильным нормам противотуманные фары должно быть возможным включать независимо от того, включен ли в данный момент стояночный, ближний или дальний свет. В США противотуманные фары должно быть невозможно включать вместе с дальним светом.

Кроме того, в отдельных странах есть отклонения от норм, в Швеции, например, нельзя включать вместе противотуманные фары и ближний свет. Узнайте правила для Вашей страны.

16 **Автомобили со стеклоочистителями фар:** Проверьте работу стеклоочистителей фар.



### Замените проводку кожуха буфера, M06-

- 1 Демонтируйте имеющуюся проводку
- 2 Проведите новую проводку вдоль нижнего края кожуха буфера. Зафиксируйте хомутами на соответствующих местах.
- 3 **Автомобили с боковым габаритным светом:** Подсоедините контактный разъем бокового габаритного света.
- 4 **Автомобили без бокового габаритного света:** Зафиксируйте контактный разъем хомутом.