

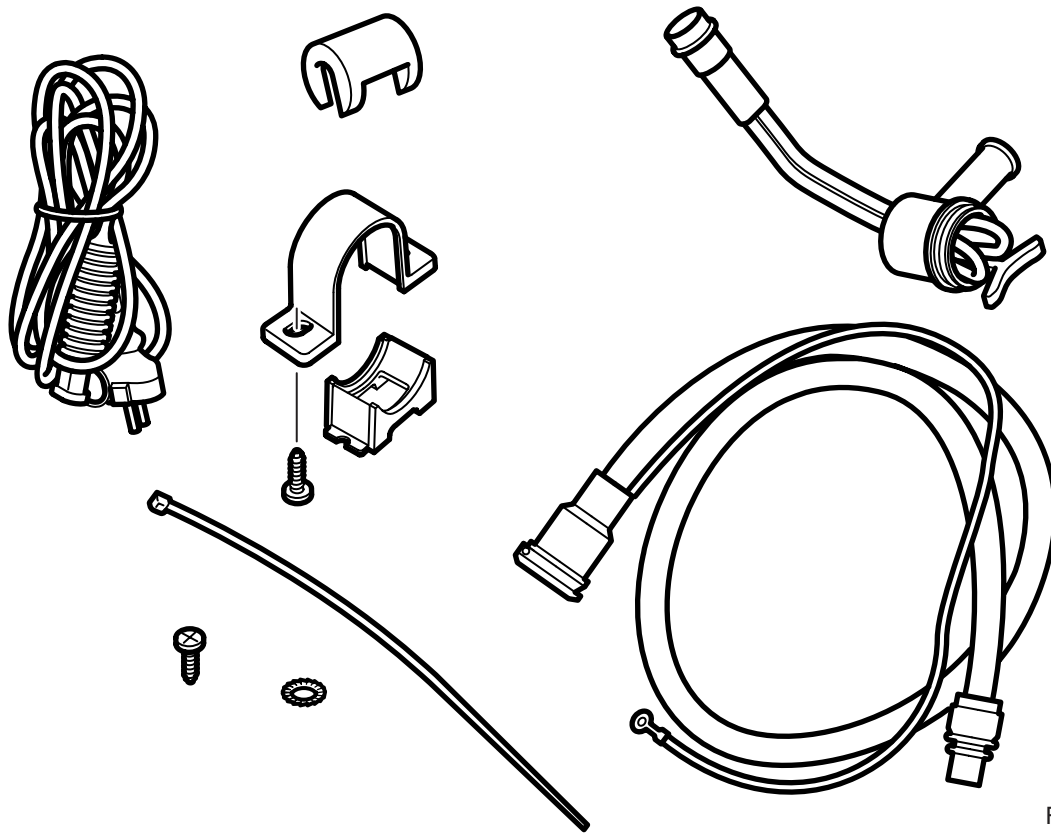


**MONTERINGSANVISNING · INSTALLATION INSTRUCTIONS
MONTAGEANLEITUNG · INSTRUCTIONS DE MONTAGE**

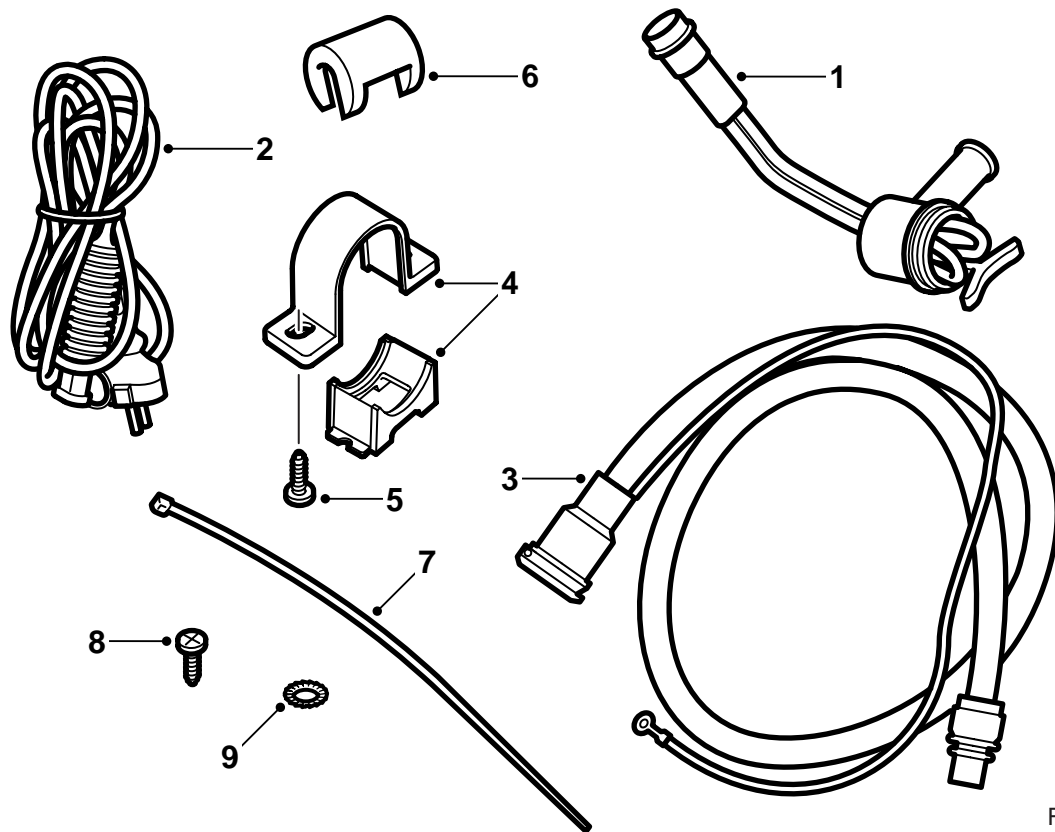
Saab 9-3 D223L M03-

Нагреватель блока цилиндров

Accessories Part No.	Group	Date	Instruction Part No.	Replaces
12 787 165	9:87-35	Mar 04	12 788 902	12 788 902 Sep 02

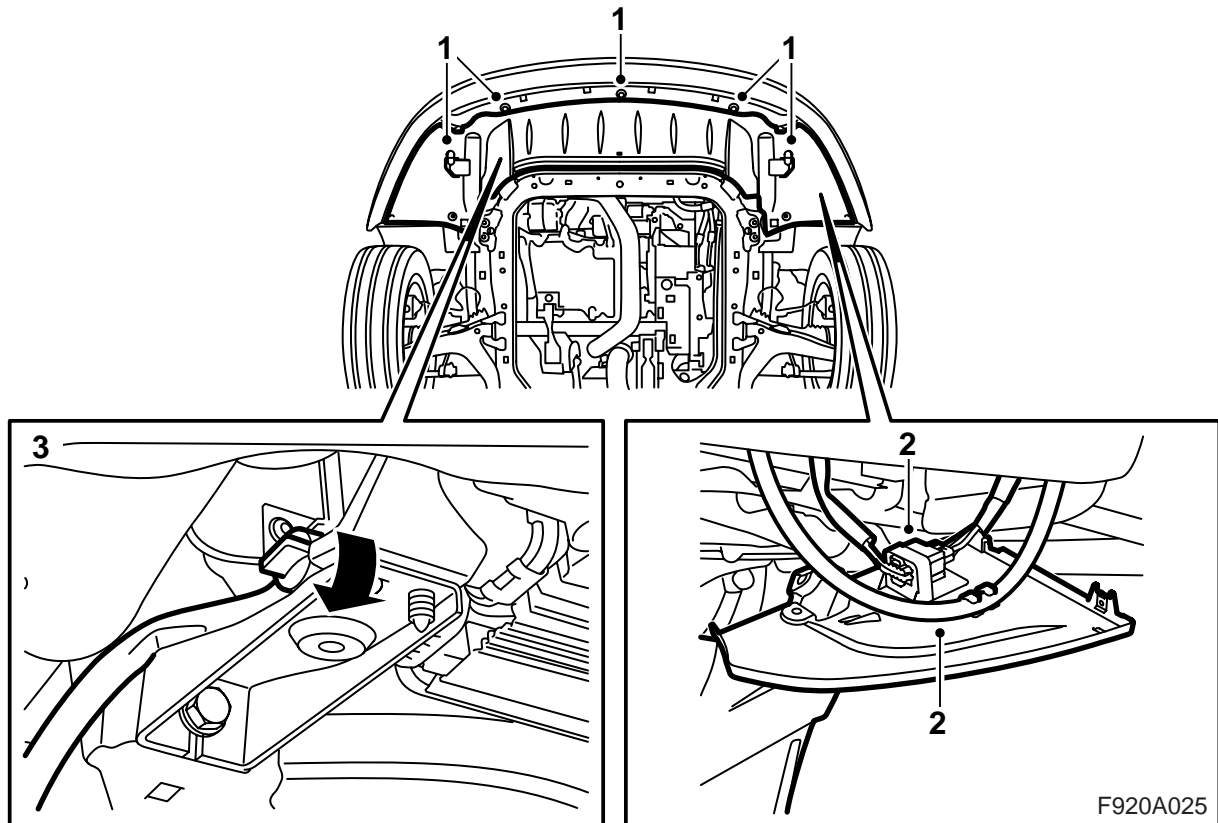


F920A042

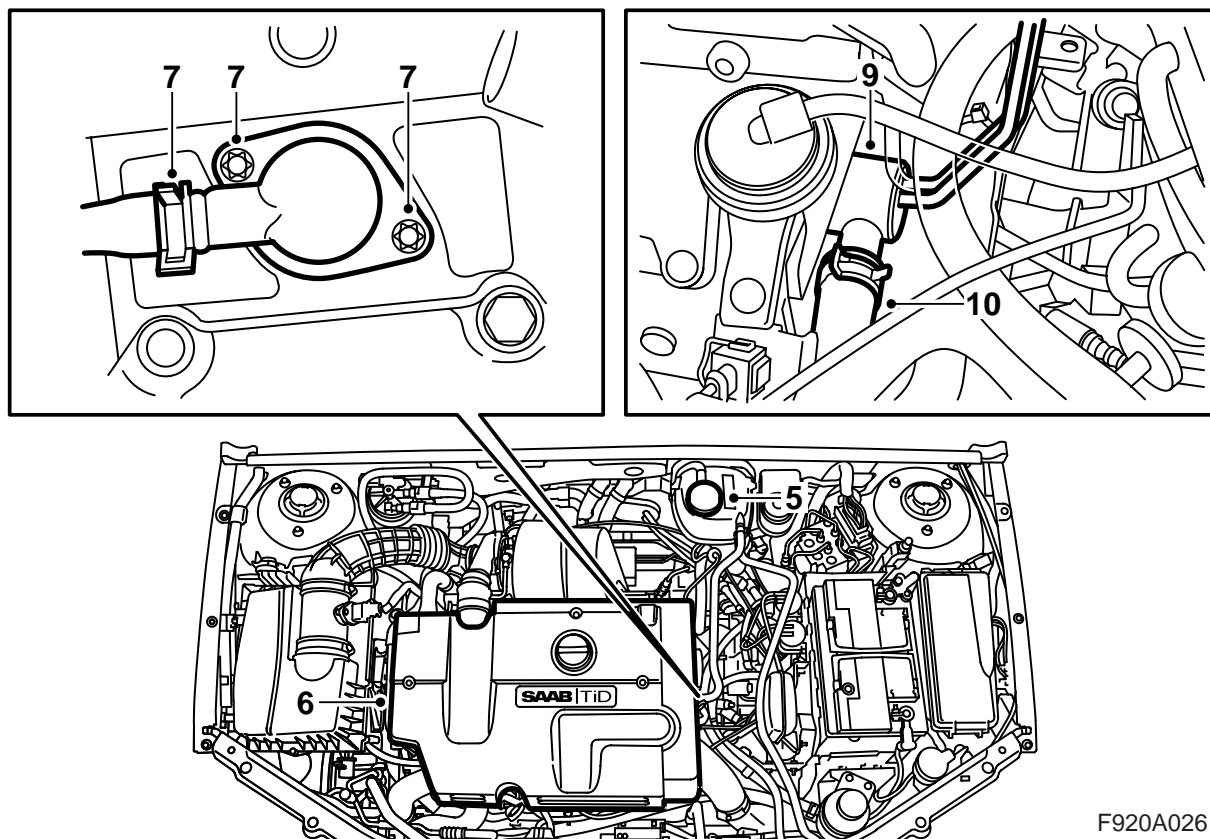


F920A024

- 1 Нагревательный элемент
- 2 Кабель-удлинитель
- 3 Кабель-соединитель с контактным разъемом
- 4 Держатель
- 5 Винт (2 шт.)
- 6 Фиксирующий зажим
- 7 Хомут (5 шт.)
- 8 Винт
- 9 Зубчатая шайба



- 1 Поднимите автомобиль и снимите щиток спойлера.
- 2 Разомкните контактный разъем бампера и снимите его с держателя на щитке спойлера.
Автомобили со стеклоомывателями фар:
Отцепите шланг от щитка спойлера.
- 3 Поместите сборник под двигатель, подсоедините шланг к сливному патрубку радиатора, откройте пробку сливного отверстия радиатора и слейте охлаждающую жидкость.
- 4 Опустите автомобиль.



F920A026

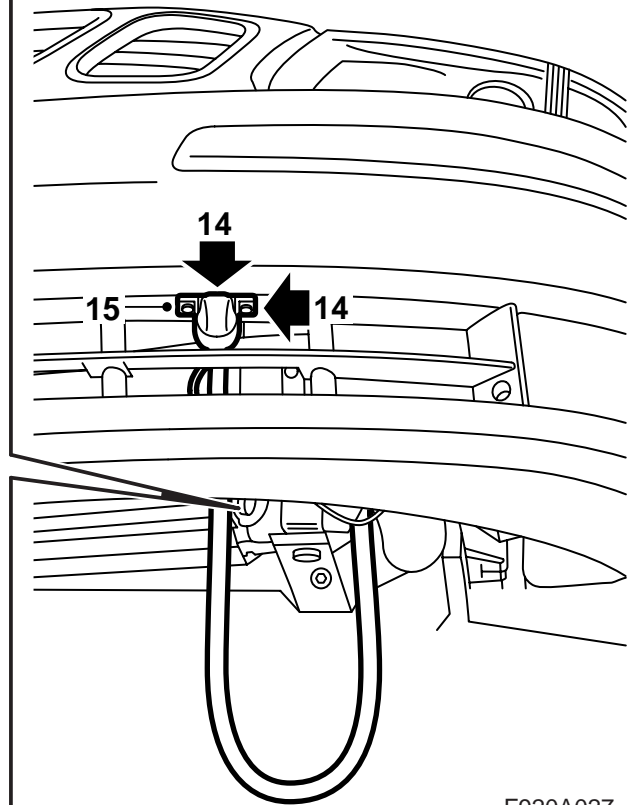
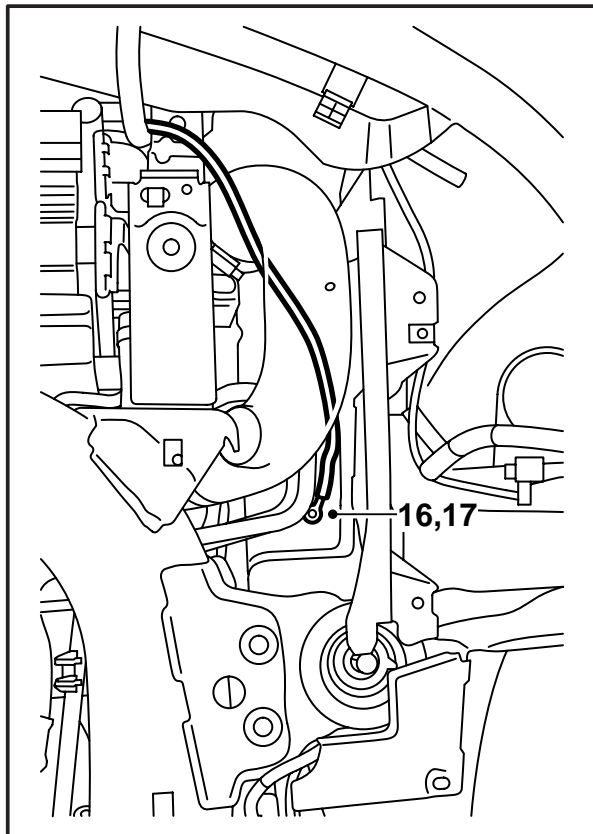
- 5 Снимите крышку расширительного бачка.
- 6 Демонтируйте колпак двигателя и колпак аккумулятора.
- 7 Демонтируйте штуцер подачи хладагента с блока двигателя, а шланг охлаждающей жидкости снимите со штуцера. Очистите уплотнитель с поверхности блока двигателя.
- 8 Нанесите на кольцо круглого сечения нагревателя блока цилиндров бескислотный или эквивалентный ему вазелин, арт. № 30 06 665.
- 9 Отрегулируйте Т-образное крепление на нагревателе блока цилиндров, так чтобы оно располагалось вертикально, поместите нагреватель в блок цилиндров и смонтируйте.

Указание

Штуцер шланга подачи охлаждающей жидкости должен стоять параллельно нижней кромке головки цилиндров.

Момент затягивания 10 Нм

- 10 Подсоедините шланг подачи охлаждающей жидкости к нагревателю блока цилиндров.
- 11 Поднимите автомобиль.
- 12 Закройте пробку сливного отверстия охладителя и снимите шланг.

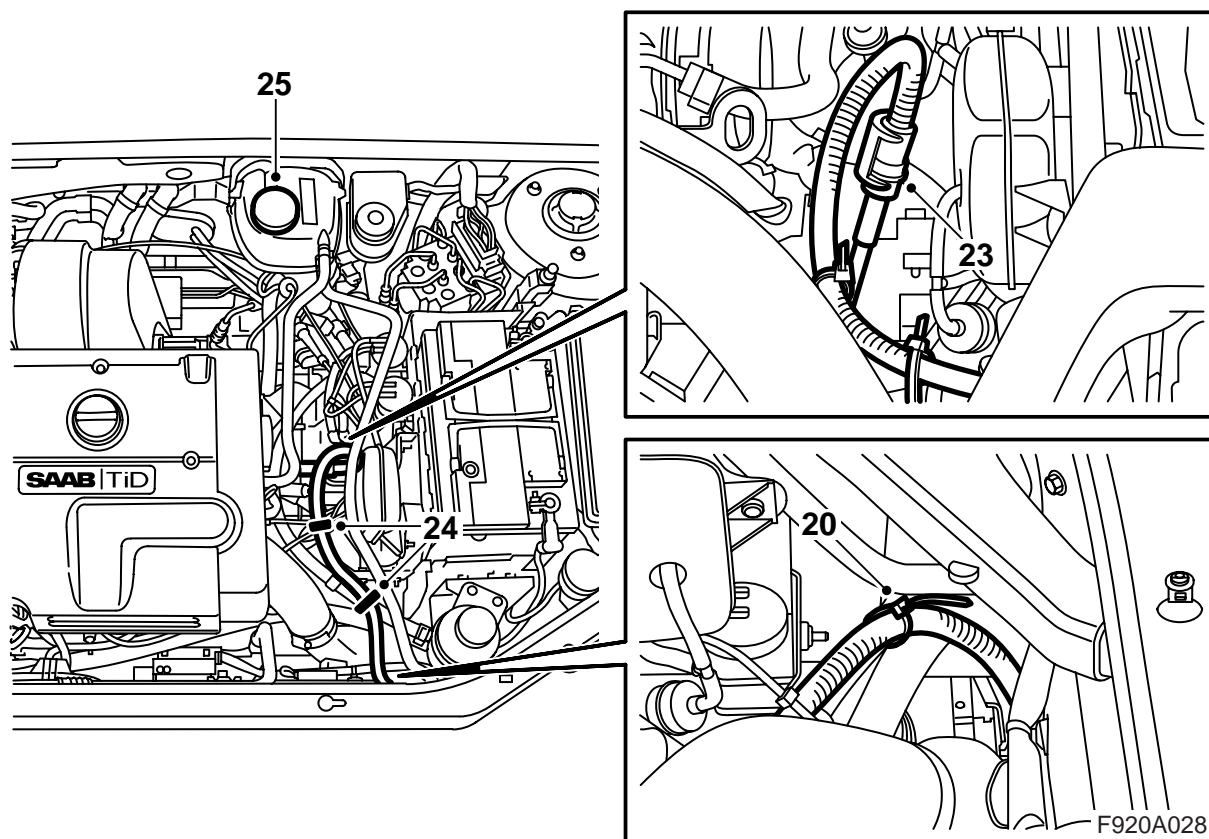


F920A027

- 13 Опустите автомобиль до удобной рабочей высоты и введите соединительный кабель через нижнюю часть облицовки радиатора, между трубками и между радиатором в сборе и его левым кронштейном.
- 14 Пометьте место, где должен будет располагаться держатель соединительного штепселя. Стрелка на держателе должна быть направлена вперед. Для этого поместите держатель под бампером, установив его передний край на одной линии с линией в решетке бампера и в центре отверстия. Наметьте отверстие шилом.
- 15 Установите контактный разъем в держателе (крышку следует открывать вверх), а держатель смонтируйте на бампере.
- 16 **M03-04:** Просверлите сверлом на 3,5 мм отверстие в структурной балке для кабеля заземления.
M05-: Разделите штепсельный разъем на структурной балке. Просверлите сверлом на 3,5 мм отверстие в структурной балке для кабеля заземления.
- 17 Соскребите краску для обеспечения хорошего заземления и прикрутите заземляющий провод винтом с зубчатой шайбой (зубчатую шайбу следует размещать между клеммой заземляющего кабеля и кузовом). Нанесите растекающуюся защиту от коррозии, арт. № 30 15 971.
- 18 Укладывайте соединительный кабель между радиатором и шлангом наддувочного воздуха, а затем прямо вверх в сторону элемента конструкции.
M05: Подсоедините штепсельный разъем, расположенный на структурной балке.
- 19 Опустите автомобиль.

Указание

Отверстие сверлите сразу же рядом с квадратным отверстием.



- 20 Укладывайте соединительный кабель слева от радиатора и прикрепите кабель хомутом к верхней левой опоре радиатора.
- 21 Укладывайте соединительный кабель по шлангу сливного отверстия радиатора, вниз вдоль шланга рулевого управления с усилителем и назад к нагревателю блока цилиндров. Изогните кабель в направлении нагревателя.
- 22 Нанесите на уплотнительное кольцо соединительного кабеля бескислотный вазелин, арт. № 30 15 286, или эквивалентный ему, и подсоедините кабель к нагревателю блока цилиндров.

⚠ ПРЕДУПРЕЖДЕНИЕ

Очень важно, чтобы перед подсоединением уплотнительное кольцо соединительного кабеля было смазано, а все соединения прижаты соответствующим образом. Плохой контакт может вызвать перегрев и пожар.

- 23 Установите на соединение фиксирующий зажим. Когда зажим установлен правильно, слышится щелчок.
- 24 Закрепите соединительный кабель хомутами. Изогните кабель плавной кривой, так чтобы он мог поглощать любые перемещения двигателя.
- 25 Долейте хладагент и заверните крышку расширительного бачка. Проверьте герметичность системы и смонтируйте колпак аккумулятора.

- 26 Выпустите воздух из системы охлаждения следующим образом:

Примечание

АС/АСС должен быть выключен.

Наполните систему охлаждения до отметки MAX. Закройте крышку расширительного бачка, запустите двигатель и дайте ему поработать с различным уровнем оборотов до прогрева.

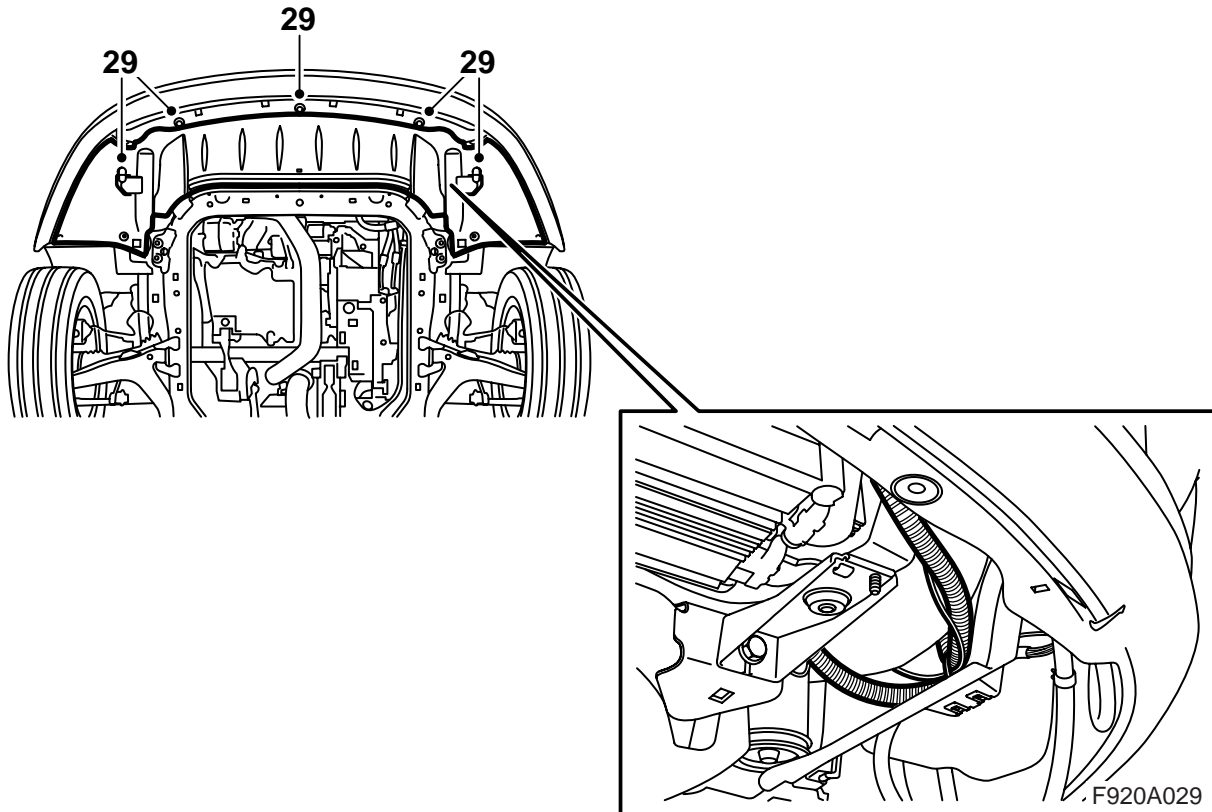
Проверьте наличие непрерывного потока охлаждающей жидкости в шланге от корпуса термостата к расширительному бачку.

Дайте двигателю поработать до тех пор, пока не откроется термостат.

Осторожно откройте крышку расширительного бачка и наполните до отметки MAX. Закройте крышку. Заглушите двигатель и при необходимости наполните до отметки MAX.

Выключите двигатель, осторожно откройте крышку расширительного бачка и долейте жидкость до отметки MAX. Закройте крышку.

- 27 Поднимите автомобиль.



28 Поместите весь излишек соединительного кабеля между шлангом наддувочного воздуха и пластиковым щитком. Закрепите хомутом.

29 Поднимите щиток спойлера, вставьте в держатель контактный разъем бампера и подключите его.

Автомобили со стеклоомывателями фар:

Зацепите шланг за щиток спойлера.

Все модели: Установите щиток спойлера.

30 Опустите автомобиль.

31 **Автомобили со стеклоомывателями фар:**

Проверьте работу стеклоомывателей фар.

Инструкции для пользователя

- Кабель-удлинитель должен быть изготовлен из маслостойкой резины и предназначен для использования вне помещений, его сечение не менее $3 \times 1,5 \text{ мм}^2$.
- Систему нагревателя можно подключать только к заземленной розетке.
- Осторожно обращайтесь со всеми кабелями. Обращайте особое внимание на опасность заземления между капотом и кузовом автомобиля, а также опасность порезов об острые металлические элементы.

ПРЕДУПРЕЖДЕНИЕ

Во избежание поражения электрическим током регулярно проверяйте заземление контакта "земля" соединительного кабеля, корпуса нагревателя и кузова автомобиля.

- Регулярно обследуйте кабель-удлинитель на наличие повреждений и старение. Поврежденные кабеля следует немедленно заменить.

Примечание

Функционирование обогревателя может быть нарушено, если:

- хладагент загрязнен
- уровень хладагента слишком низкий, либо в системе присутствует воздух
- в системе имеется скопление шуги
- используется радиаторный герметик