

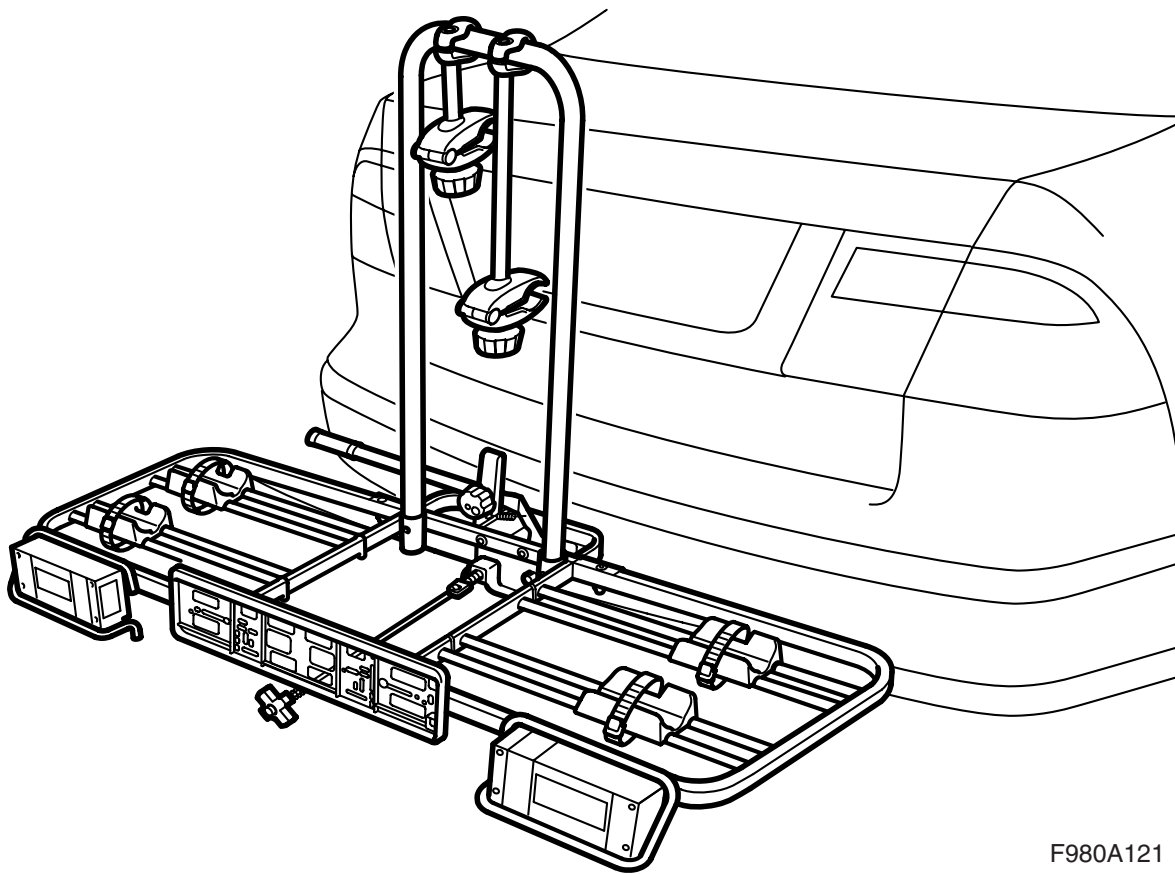


**MONTERINGSANVISNING · INSTALLATION INSTRUCTIONS
MONTAGEANLEITUNG · INSTRUCTIONS DE MONTAGE**

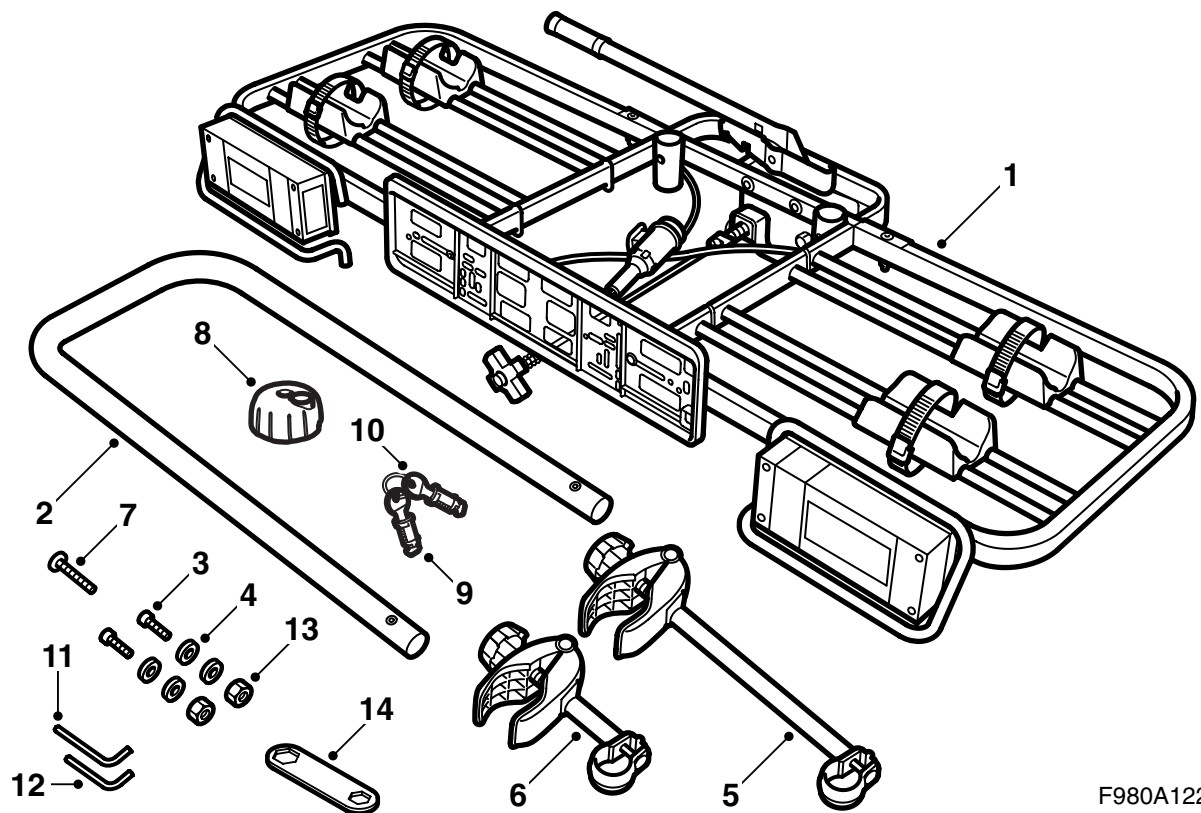
Saab 9-3, Saab 9-5

Держатель велосипеда, крюк

Accessories Part No.	Group	Date	Instruction Part No.	Replaces
12 788 485 400 131 181	9:89-12	Mar 03	12 792 688 (55 20 762)	12 792 688 Nov 02



F980A121



F980A122

- 1 Держатель велосипеда
- 2 Дуга
- 3 Винт (2 шт.)
- 4 Шайба (4 шт.)
- 5 Держатель, длинный
- 6 Держатель, короткий
- 7 Винт
- 8 Колёсико
- 9 Замок (2 шт.)
- 10 Ключ (2 шт.)
- 11 Торцовый ключ М5
- 12 Торцовый ключ М6
- 13 Гайка М6 (2 шт.)
- 14 Шестигранный ключ

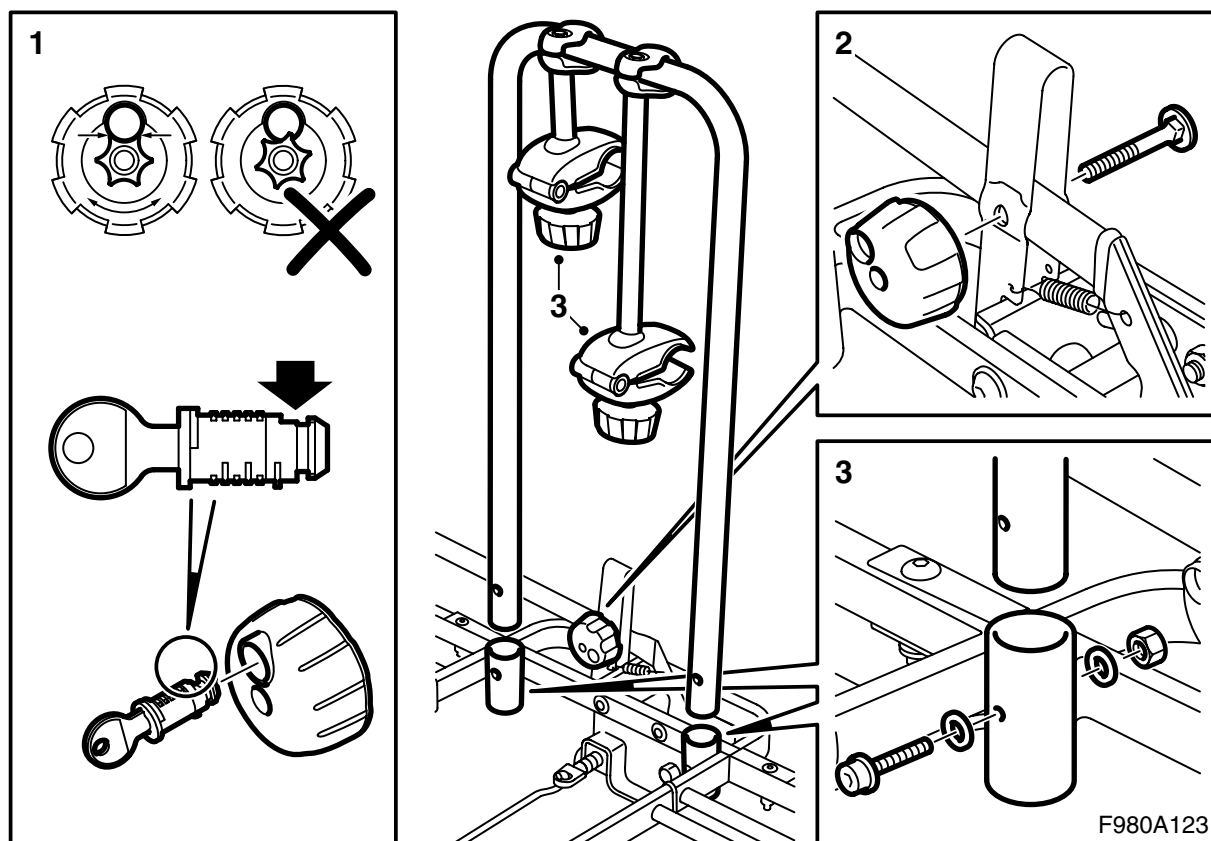
Важно**⚠ ПРЕДУПРЕЖДЕНИЕ**

Перед тем, как пользоваться держателем велосипеда, прочитайте всю инструкцию по монтажу. Монтируйте держатель велосипеда только согласно данной инструкции (она должна лежать в автомобиле).

Выбирайте соответствующую скорость при езде с держателем велосипеда, помня о том, что его вес и размещение может изменить пункт тяжести и аэродинамические свойства автомобиля.

Перед тем, как установить велосипед на держателе, снимите с велосипеда детали, которые могут высвободиться, например, детский стул и сумки.

- Вес держателя велосипеда 16 кг.
Максимальный допустимый вес 45 кг.
- Держатель велосипеда сконструирован для безопасной транспортировки при условии, что он правильно смонтирован и установлен в правильном направлении. **Модификация продукта не допустима.**
- Всегда проверяйте закрепление груза.
- Перед поездкой всегда проверяйте работу световой рампы.
- Обратите особое внимание на длину автомобиля при езде с держателем велосипеда. Также ширина и высота могут быть изменены формой и размером велосипеда.
- Велосипед тандем нельзя транспортировать на крюке.
- Держатель велосипеда следует очищать и содержать в порядке, особенно в зимнее время, когда надо удалять грязь и соль. Периодично смазывайте винты, гайки и замок.
- Из соображений безопасности и для экономии энергии держатель велосипеда следует снимать, когда он не используется.
- Снимите держатель велосипеда перед мойкой автомобиля в автоматической мойке.
- Инструкция по монтажу должна иметься в автомобиле.



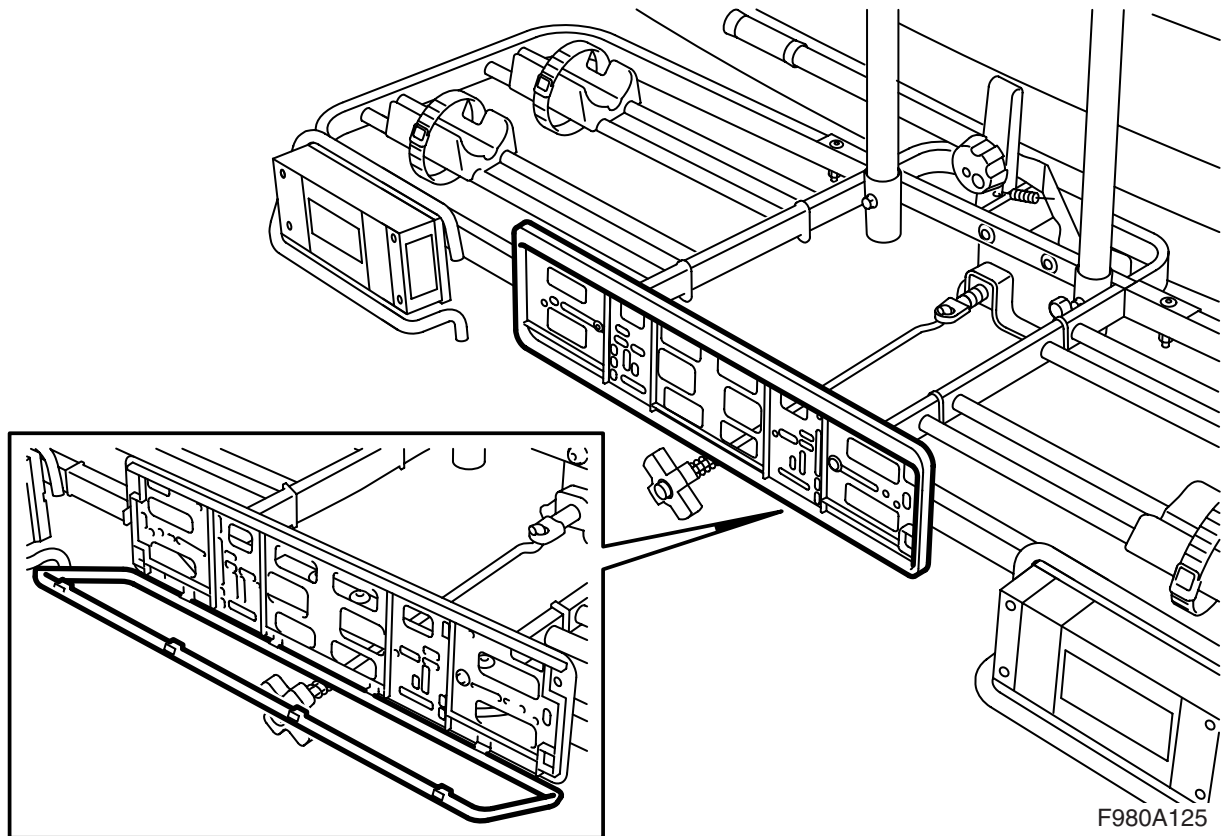
Сборка

- 1 Смонтируйте цилиндр замка в поворотной ручке замка.

Указание

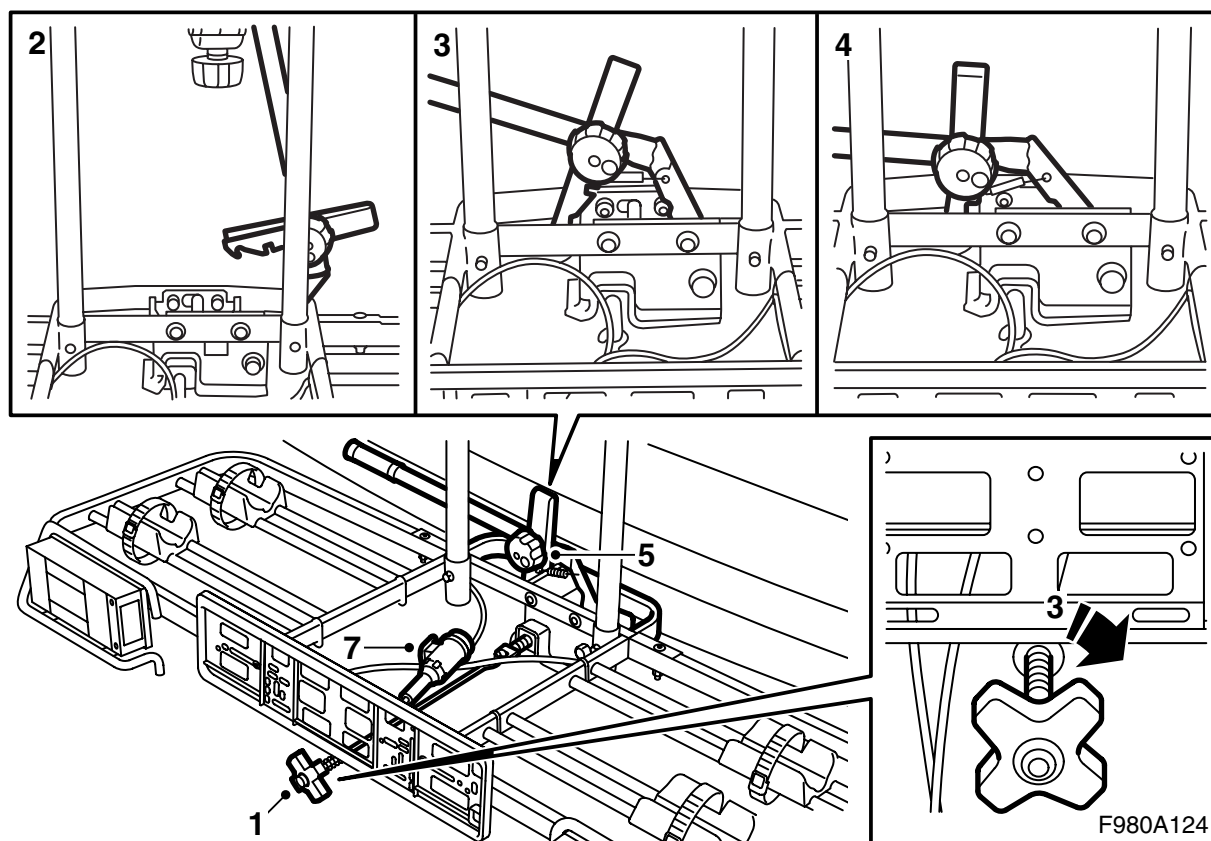
Стопорная шайба в поворотной ручке замка должна быть повернута таким образом, чтобы форма шайбы соответствовала краю отверстия. При необходимости поверните стопорную шайбу.

- 2 Откройте захват замка и наведите его на рычаг. Наведите винт и смонтируйте поворотную ручку.
- 3 Смонтируйте держатели на дуге и смонтируйте дугу в креплении на держателе велосипеда.



Смонтируйте регистрационный номер

Прижмите четыре захвата в держателе номерного знака и опустите раму держателя. Смонтируйте номерной знак и опустите раму.



Монтаж на тяговом крюке

- 1 Поверните поворотную ручку наклона против часовой стрелки, пока пружина не будет под нагрузкой.
- 2 Опустите рычаг полностью, поднимите держатель велосипеда и установите его на тяговом крюке.
- 3 Опустите рычаг на первый выступ замыкающего захвата, поднимите держатель велосипеда в вертикальное положение и затяните поворотную ручку наклона.
- 4 Опустите рычаг в самое низкое положение замыкающего захвата, он должен захватывать немного туго (сопротивление должно быть 35-40 кг). Если рычаг может быть открыт вниз без сопротивления или вообще не открывается, то следует отрегулировать противоположное отверстие, см. "Регулировка давления прижимающего рычага".
- 5 Затяните поворотную ручку и замкните её. Достаньте ключ.

Указание

Никогда не оставляйте велосипед в замке, т.к. он может быть поврежден.

- 6 Проверьте, чтобы держатель велосипеда был хорошо закреплен. При необходимости можно затянуть поворотную ручку наклона.

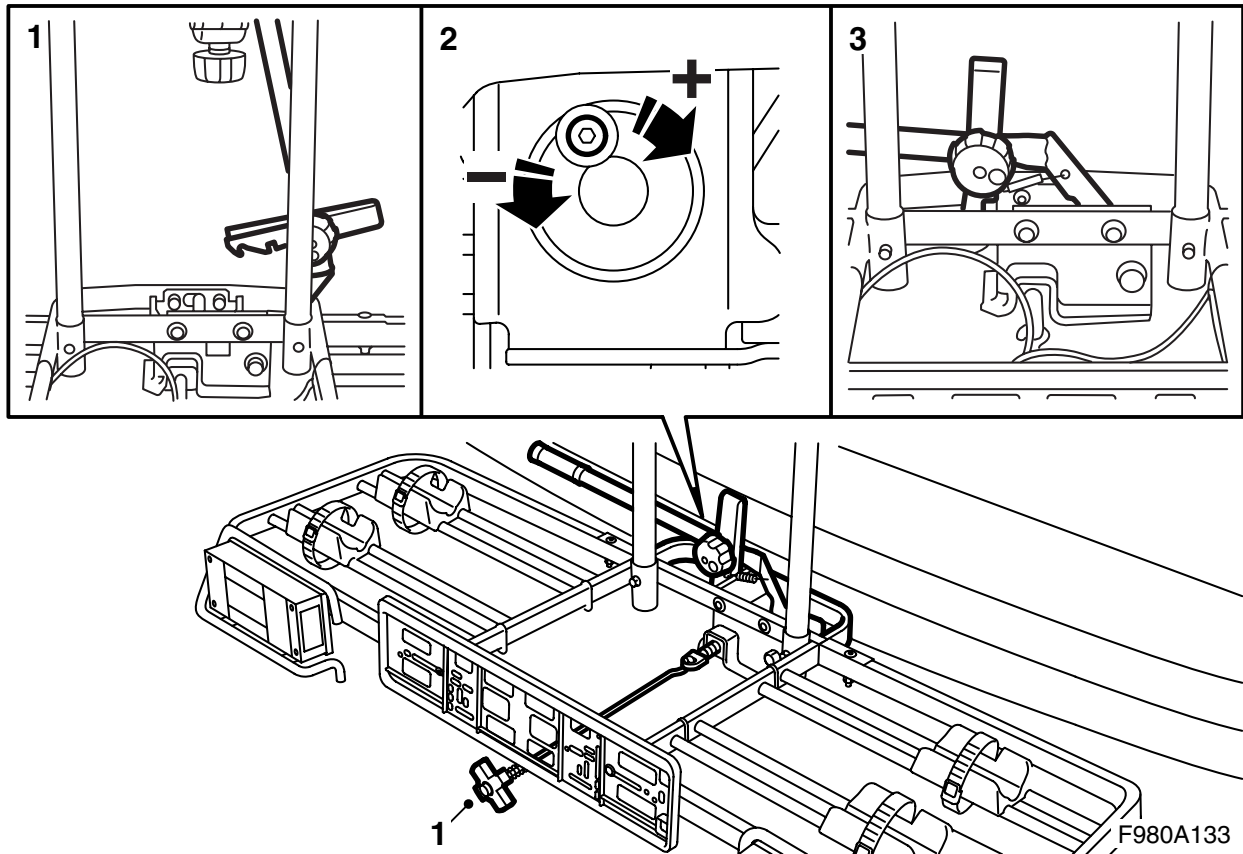
⚠ ПРЕДУПРЕЖДЕНИЕ

Проверьте, чтобы держатель велосипеда был надежно закреплен.

- 7 Подсоедините контакт.

Демонтаж с тягового крюка

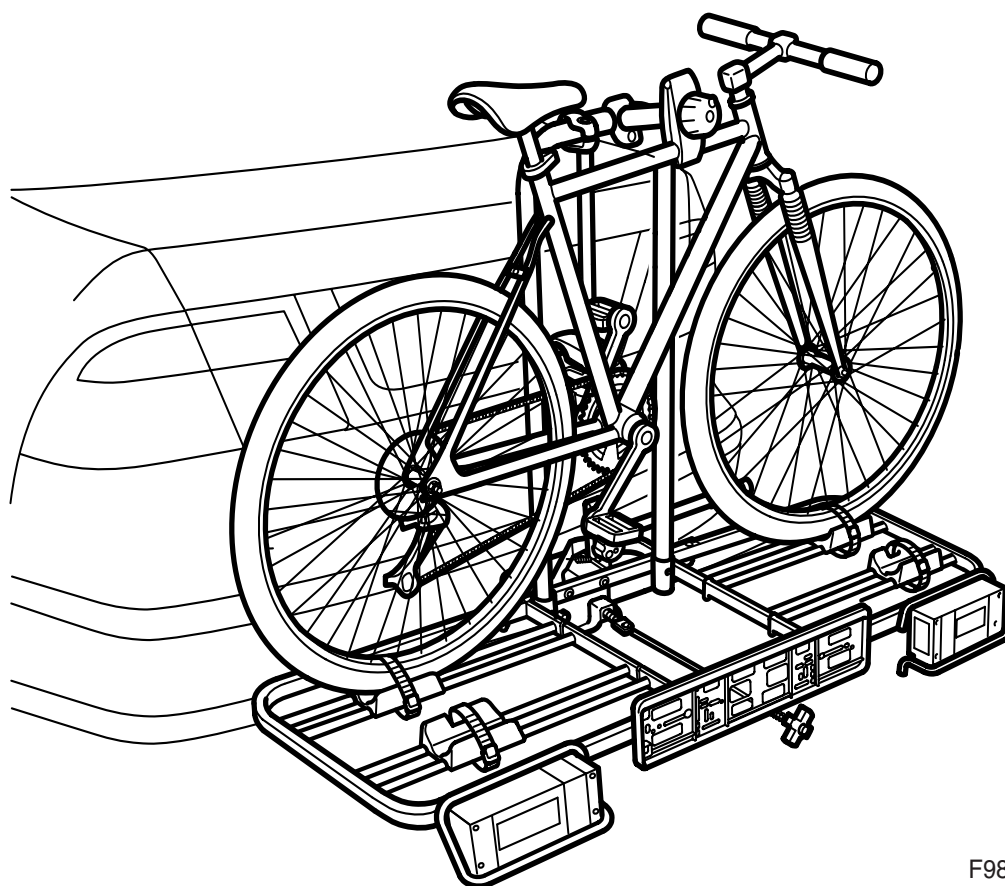
- Демонтируйте электрическое соединение с контактного разъема автомобиля.
- Откройте замыкающую поворотную ручку и освободите её так, чтобы можно было снять захват и поднять рычаг захвата на его первый выступ. Поверните поворотную ручку против часовой стрелки, пока пружина не будет под нагрузкой.
- Опустите держатель велосипеда и опустите полностью рычаг.
- Поднимите держатель велосипеда.



F980A133

Отрегулируйте давление прилегающей поверхности

- 1 Опустите рычаг полностью и поверните поворотную ручку наклона против часовой стрелки, пока пружина не будет под нагрузкой.
- 2 Открутите винт и поверните противоположное отверстие по часовой стрелке если рычаг может быть опущен вниз без сопротивления, соответственно против часовой стрелки если рычаг не опускается. Затяните винт.
- 3 Опустите рычаг в нижнее положение захвата, он должен двигаться несколько туго (усилие сопротивления должно быть 35-40 кг). Если рычаг может быть опущен вниз без сопротивления или вообще не опускается, то противоположное отверстие должно быть отрегулировано дополнительно согласно пункту 2. Затяните поворотную ручку наклона.



F980A134

Установка велосипеда на держателе велосипеда

Держатель велосипеда может быть наклонен вниз, чтобы облегчить погрузку. Замыкающую поворотную ручку для этого следует открутить, а захват - снять с выступа так, чтобы рычаг мог быть перемещен на первый выступ захвата. Затем поверните поворотную ручку наклона против часовой стрелки, пока держатель велосипеда не будет находиться под правильным наклоном.

- 1 Установите первый велосипед передним колесом вправо и переместите держатели колеса так, чтобы они соответствовали размещению велосипеда.

Указание

Наиболее тяжелый велосипед должен быть установлен внутри при транспортировке нескольких велосипедов.

При транспортировке одного велосипеда, его следует установить как можно дальше внутри.

Закрепите держатель как можно выше на велосипеде и затяните поворотную ручку.

- 2 Установите второй велосипед передним колесом влево и переместите держатели колеса так, чтобы они соответствовали размещению велосипеда. Закрепите держатель как можно выше на велосипеде и затяните поворотную ручку.
- 3 Закрепите колеса.

Если велосипед при погрузке оказался немного наклоненным, то его следует перед началом езды поднять. Держатель велосипеда для этого должен быть поднят в вертикальное положение, колёсико наклона затянуто и рычаг опущен на нижний выступ захвата. Затяните замыкающее колёсико и замкните его. Достаньте ключ.

Указание

Никогда не оставляйте велосипед в замке, т.к. он может быть поврежден.

Проверьте, чтобы держатель велосипеда был хорошо закреплен. При необходимости можно затянуть поворотную ручку наклона.

⚠ ПРЕДУПРЕЖДЕНИЕ

Проверьте, чтобы держатель велосипеда был надежно закреплен.

Указание

9-3 Кабриолет M04-: При маневрировании складного верха, люк в складном верхе в определенных случаях может сталкиваться с велосипедом, который находится ближе всего к автомобилю. Saab Automobile АВ рекомендует поэтому, загружать велосипеды перед тем, как Вы начнете маневрировать складной верх.