

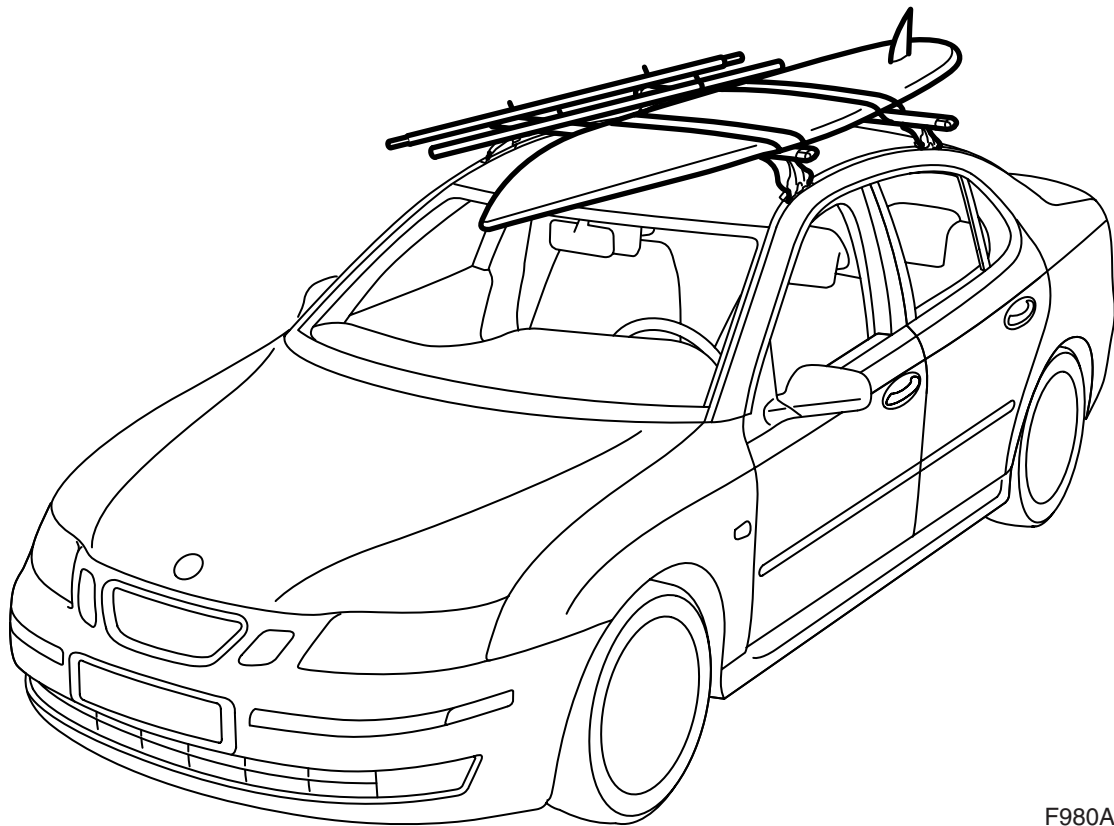


**MONTERINGSANVISNING · INSTALLATION INSTRUCTIONS
MONTAGEANLEITUNG · INSTRUCTIONS DE MONTAGE**

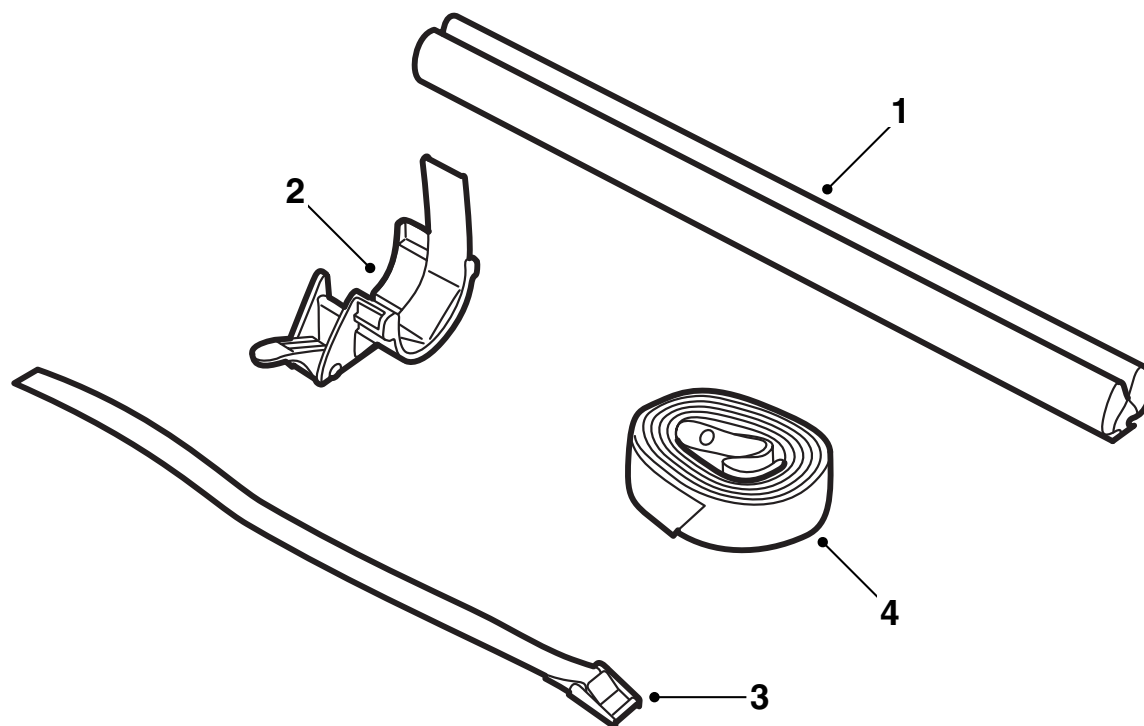
Saab

Держатель доски для серфинга

Accessories Part No.	Group	Date	Instruction Part No.	Replaces
12 788 491 400 131 173	9:89-10	Apr 04	12 792 693 (55 20 846)	12 792 693 Apr 02



F980A067



F980A068

- 1 Резиновая прокладка (2 шт.)
- 2 Держатель для антенны (4 шт.)
- 3 Антенна (4 шт.)
- 4 Антенна (2 шт.)

Важно**⚠ ПРЕДУПРЕЖДЕНИЕ**

Перед тем, как использовать держатель доски для серфинга, прочитайте всю инструкцию по монтажу. Смонтируйте держатель доски для серфинга только согласно этой инструкции, которая должна храниться в автомобиле.

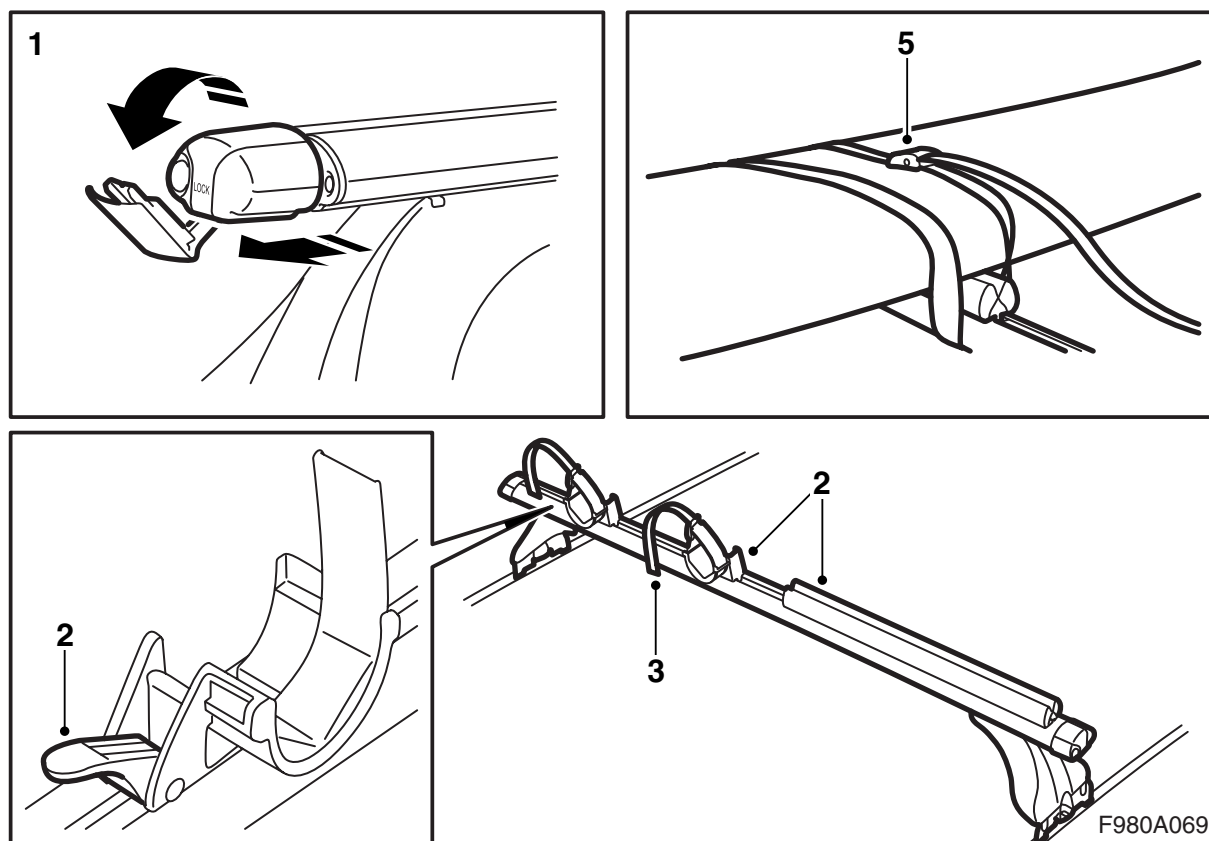
Держите скорость автомобиля при езде с грузом на крыше с учетом того, что вес и форма груза могут изменять центр тяжести и аэродинамику.

- Не монтируйте и не используйте держатели, пока не поймете содержание инструкции по монтажу.
- Держатели сконструированы для безопасной транспортировки при условии, что они правильно смонтированы. **Модификация продукта не допустима.**
- Максимальная допустимая нагрузка на крышу (вкл. держатель груза): См. инструкцию автомобиля по держателям груза.
Вес держателя доски серфинга: 1,1 кг.
- Примите во внимание, что дорожные качества автомобиля меняются (при сильном боковом ветре, прохождении поворотов или торможении) при езде с грузом на держателе.
- По соображениям безопасности движения, а также для того, чтобы уменьшить сопротивление воздуха следует снимать держатели, когда они не используются.
- Перед машинной мойкой автомобиля держатели груза следует демонтировать.
- Saab Automobile AB не несет ответственности за повреждения, причиненные вследствие неправильно смонтированного держателя для груза или аксессуара.
- При каких-либо неясностях обращайтесь к дилеру Saab.
- Инструкция по монтажу должна иметься в автомобиле.

Советы и рекомендации

- Держатели не подлежат модификации.
- Следите за тем, чтобы вес груза был правильно распределен на держатели. Доска для серфинга должна быть размещена дном вверх и носом вперед. Можно транспортировать также две доски для серфинга, которые в таком случае должны быть расположены одна на другой.
- Мачты должны транспортироваться верхушкой вперед.
- Держатели могут использоваться только для транспортировки досок для серфинга и принадлежащих к ним мачт.

- Перед выездом проверьте, чтобы все крепежные приспособления были зафиксированы. Проехав небольшое расстояние остановитесь и проверьте, чтобы все крепежные приспособления были зафиксированы.
- Держатели следует очищать от грязи и соли, а также регулярно обслуживать.



- 1 Затяните конечные пробки держателей и пригните вниз их среднюю часть.
- 2 Задвиньте держатели мачт и резиновые прокладки внутрь в паз держателей груза. Положение держателей мачт фиксируется ограничителем.
- 3 Смонтируйте короткий хомут в пазе держателя мачты (4 шт.).
- 4 Откройте среднюю часть конечных пробок держателей груза и задвиньте конечные пробки внутрь.
- 5 Закрепите доску для серфинга и мачты при помощи хомутов.

Инструкция по монтажу должна иметься в автомобиле.