

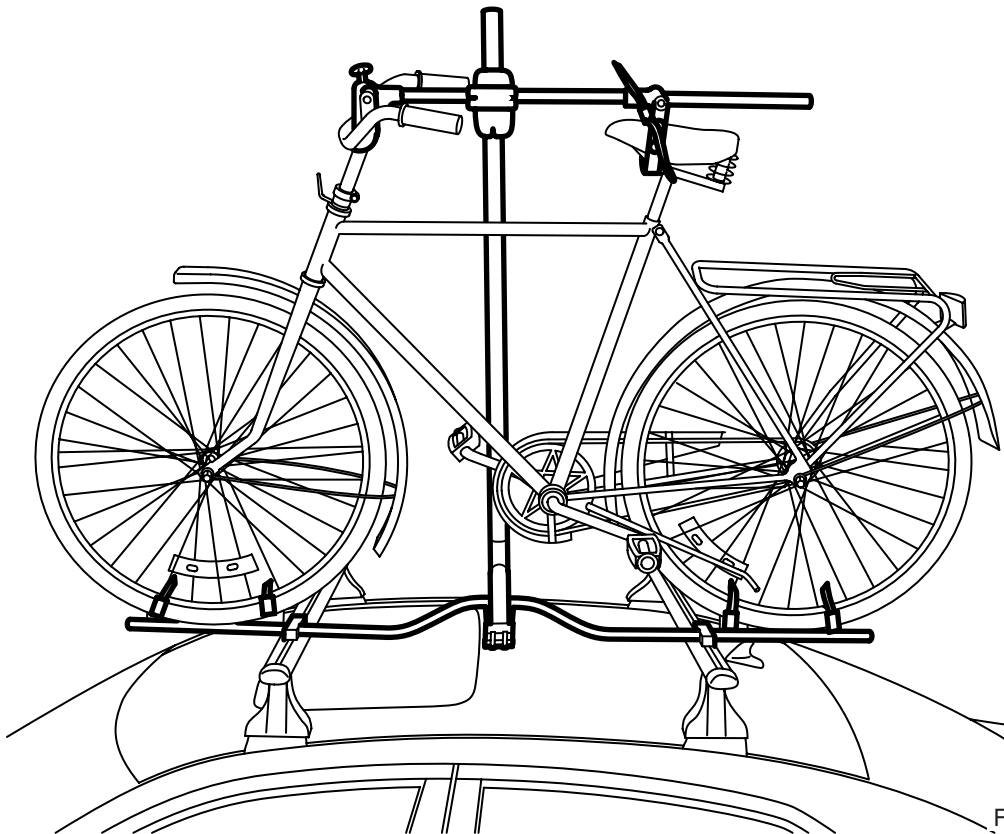


**MONTERINGSANVISNING · INSTALLATION INSTRUCTIONS  
MONTAGEANLEITUNG · INSTRUCTIONS DE MONTAGE**

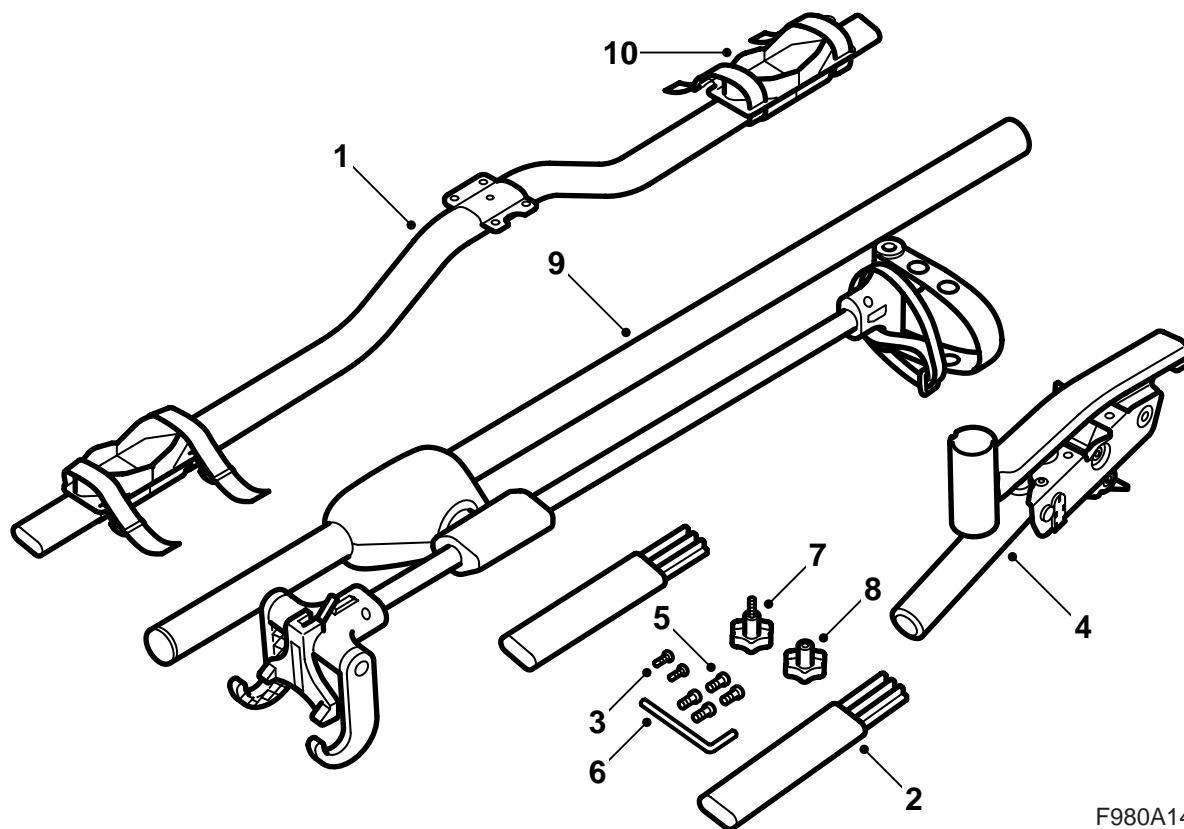
## Saab

### Держатель велосипеда на крыше

| Accessories Part No.                                  | Group   | Date   | Instruction Part No.      | Replaces          |
|---|---------|--------|---------------------------|-------------------|
| 12 791 386<br>12 799 337<br>12 799 338<br>400 132 338 | 9:89-16 | Apr 05 | 12 792 694<br>(55 20 861) | 12 792 694 Apr 04 |



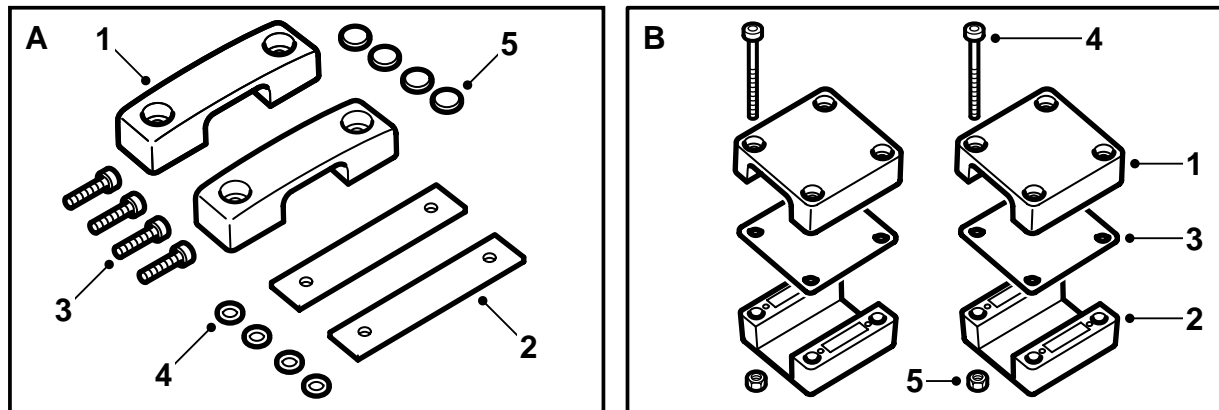
F980A144



F980A145

**Набор держателя велосипеда**

- 1 Шина
- 2 Удлинения (2 шт.)
- 3 Винт (2 шт.)
- 4 Консоль с ограничителем
- 5 Винт (4 шт.)
- 6 Торцевой ключ
- 7 Направляющее колесо
- 8 Гайка с колёсиком
- 9 Держатель велосипеда с опорой
- 10 Держатель колеса (4 шт.)



F980A146

**А. Монтажный набор, Т-вырез**

- 1 Перепад (2 шт.)
- 2 Пластинчатая гайка (2 шт.)
- 3 Винт (4 шт.)
- 4 Шайба (4 шт.)
- 5 Перекрывающая крышка (4 шт.)

**В. Монтажный набор, четырехгранная рейка**

- 1 Крепление, верхняя часть (2 шт.)
- 2 Крепление, нижняя часть (2 шт.)
- 3 Пластина (2 шт.)
- 4 Винт (8 шт.)
- 5 Гайка (8 шт.)

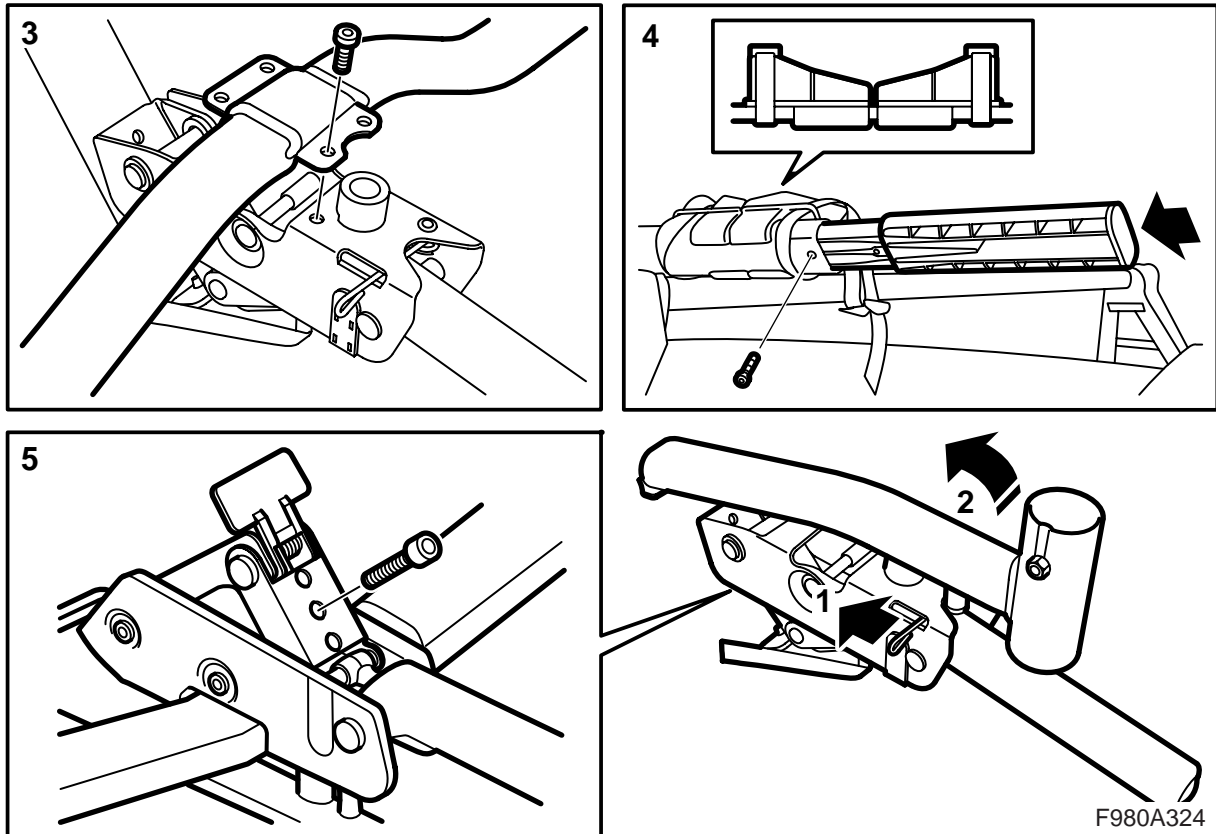
**Важно** **ПРЕДУПРЕЖДЕНИЕ**

Перед тем, как пользоваться держателем велосипеда, прочитайте всю инструкцию по монтажу. Монтируйте держатель велосипеда только согласно данной инструкции (она должна лежать в автомобиле).

Держите скорость автомобиля при езде с грузом на крыше с учетом того, что вес и форма груза могут изменять центр тяжести и аэродинамику.

Перед тем, как располагать велосипед на крыше автомобиля, снимите детали, которые могут соскочить (например, детское сидение и сумки).

- Держатель велосипеда сконструирован для безопасной транспортировки при условии, что он правильно размещен и смонтирован.  
**Модификация продукта не допустима.**
- Максимальная допустимая нагрузка (вкл. держатели груза): См. инструкцию автомобиля и информацию по держателям груза.  
Вес держателя велосипеда: 6,8 кг.
- **Автомобиль с рейлерами на крыше:**  
Расстояние между держателями груза должно соответствовать 700-780 мм.
- Всегда проверяйте закрепление груза.
- Не забывайте о высоте автомобиля при транспортировке велосипеда.
- Держатель велосипеда следует чистить и содержать в порядке, особенно в зимнее время, когда надо удалять грязь и соль. Периодично смазывайте винты, гайки и замок.
- Держатель велосипеда должен вместе со стойкой быть демонтирован с ограничителя и смонтирован в багажнике автомобиля, когда он не используется.
- Снимите держатели груза перед машинной мойкой автомобиля.
- Инструкция по монтажу должна иметься в автомобиле.



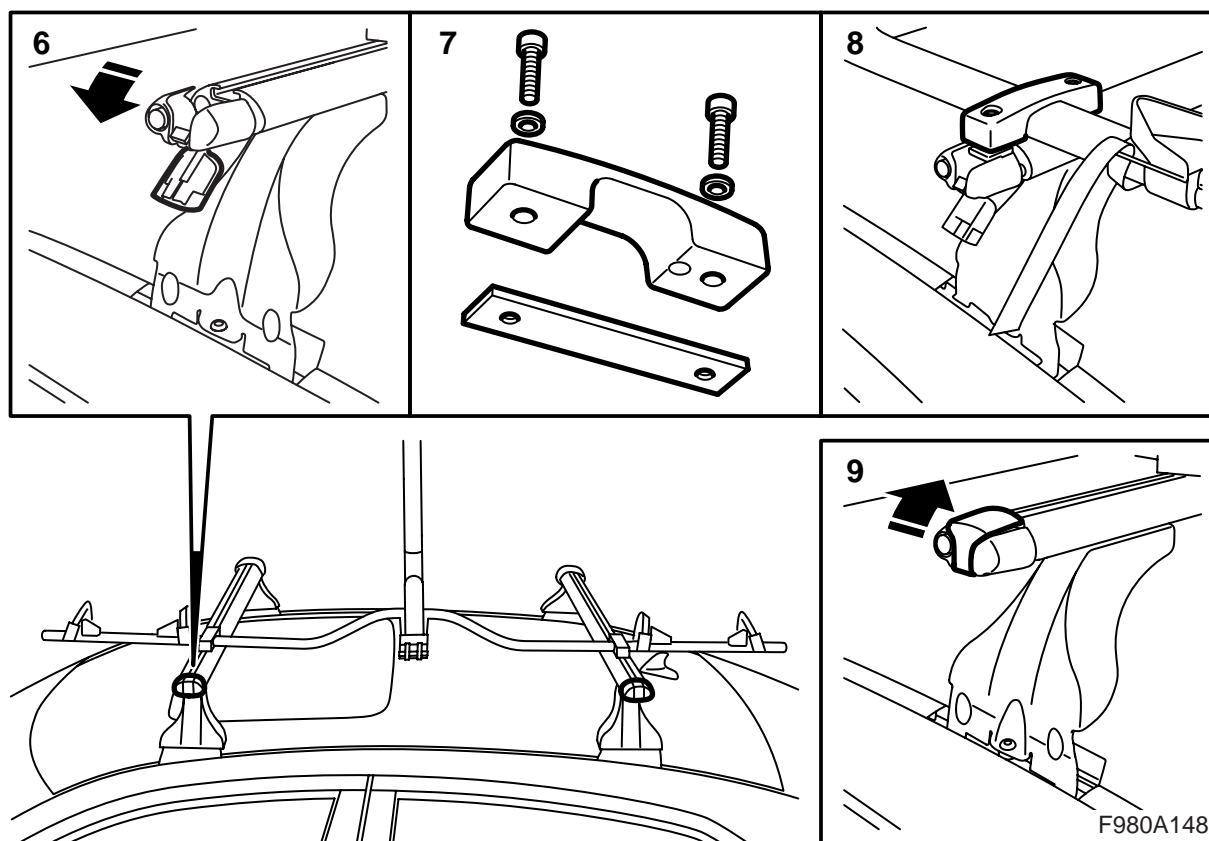
### Монтирование в вырезе Т.

- 1 Освободите ограничитель, отодвинув в стороны красный фиксатор.
- 2 Откройте ограничитель, пока не послышится ясный щелчок.
- 3 Смонтируйте консоль с ограничителем на шине.

**Момент затягивания: 10 Нм.**

Откройте ограничитель, пока не послышится отчетливый щелчок.

- 4 Задвиньте держатели колеса на шине и смонтируйте удлинения шины. Затяните удлинения винтами.
- 5 Поверните шину, удерживайте ее и демонтируйте транспортировочный винт.



- 6 Вытяните конечные пробки багажника и пригните вниз их среднюю часть.

**Автомобиль с рейлерами на крыше:**  
Расстояние между держателями груза должно соответствовать 700-780 мм.

- 7 Смонтируйте вместе скобу перепада и гаечные пластины с винтами и шайбами, винты должны ввинчиваться только на несколько оборотов и быть установлены на концах шин.
- 8 Задвиньте крепления в паз держателя груза и затяните винты, когда шина будет находиться в правильном положении (прим. 10 мм от конечной пробки держателя груза).

**Момент затягивания: 9 Нм.**

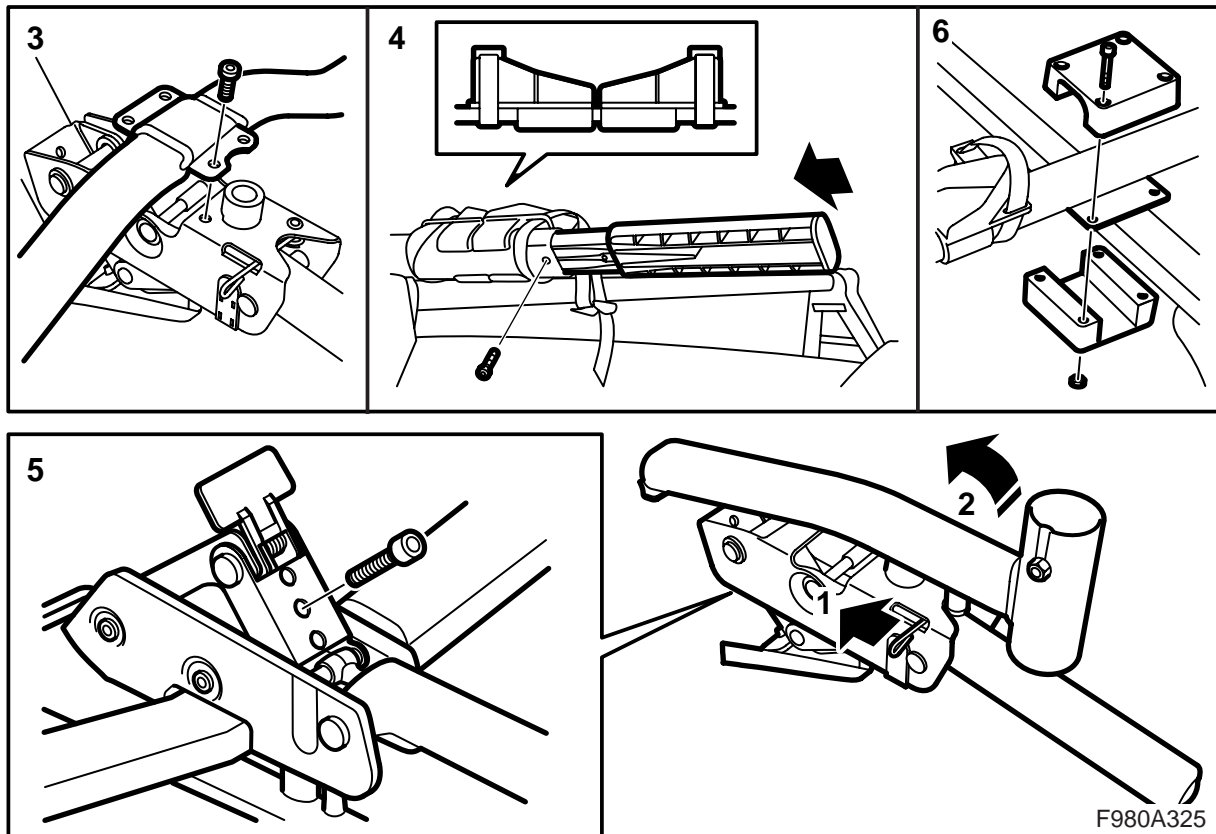
Смонтируйте перекрывающую крышку.

**⚠ ПРЕДУПРЕЖДЕНИЕ**

Крепления должны монтироваться вокруг шины и не вокруг ее удлинений. Установите крепления так, чтобы расстояние между ними и концом шины было одинаковым спереди и сзади.

Винты креплений должны быть затянуты таким образом, чтобы оба крепления были параллельны с соответствующей гаечной пластиной.

- 9 Опустите среднюю часть конечных пробок багажника и задвиньте конечные пробки внутрь.



### Смонтируйте на четырехгранной рейке

- 1 Освободите ограничитель, отодвинув в стороны красный фиксатор.
- 2 Откройте ограничитель, пока не послышится ясный щелчок.
- 3 Смонтируйте консоль с ограничителем на шине.

**Момент затягивания: 10 Нм.**

Откройте ограничитель, пока не послышится отчетливый щелчок.

- 4 Задвиньте держатели колеса на шину и смонтируйте удлинения шины. Затяните удлинения винтами.
- 5 Поверните шину, удерживайте ее и демонтируйте транспортировочный винт.
- 6 Установите шину на держателях груза и смонтируйте ее с креплением, пластиной, винтами и гайками.

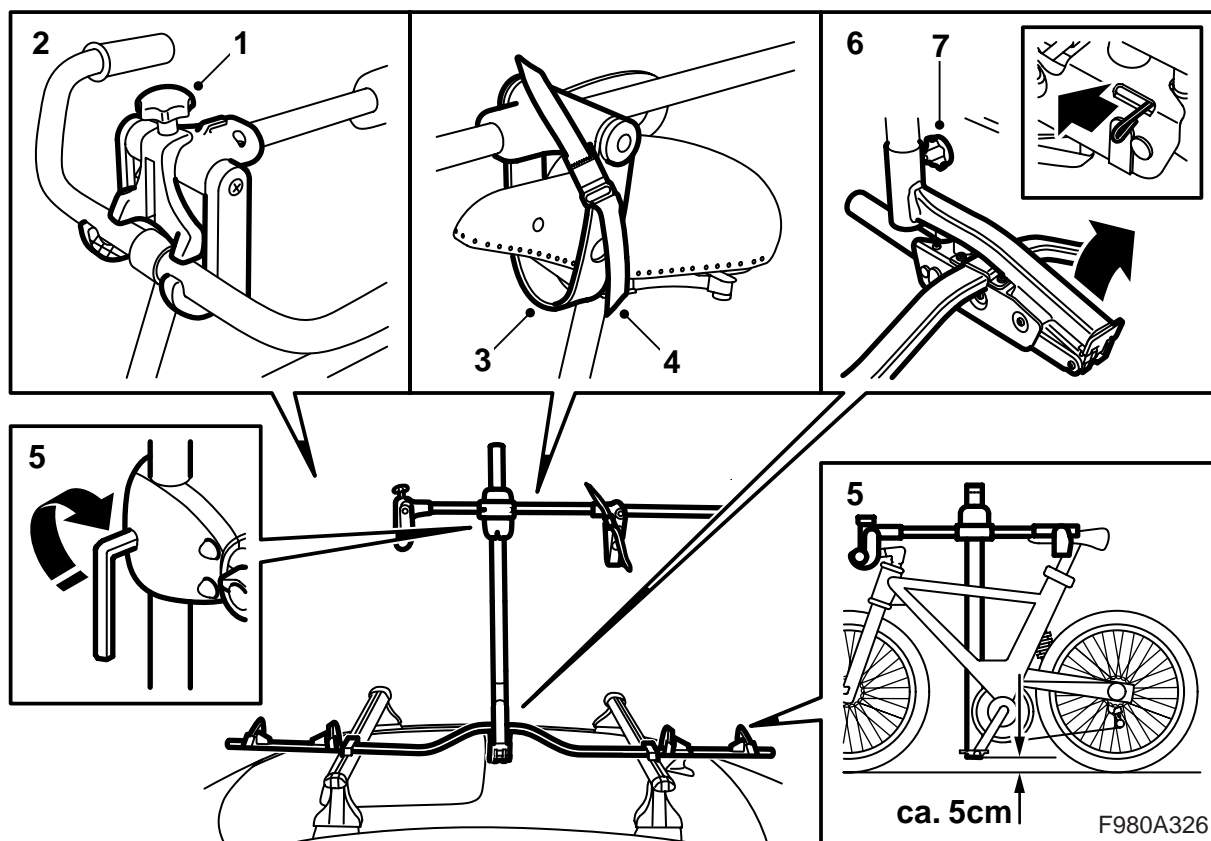
**Момент затягивания: 9 Нм.**

**Автомобиль с рейлерами на крыше:**  
Расстояние между держателями груза должно соответствовать 700-780 мм.

### ПРЕДУПРЕЖДЕНИЕ

Крепления должны монтироваться вокруг шины и не вокруг ее удлинений. Установите крепления так, чтобы расстояние между ними и концом шины было одинаковым спереди и сзади.

Винты и крепления должны быть затянуты так, чтобы обе половины крепления были параллельны.



### Монтаж велосипеда в первый раз

- 1 Подвиньте держатель седла к стойке держателя велосипеда, открутите зажим с колёсиком и задвиньте направляющий зажим вверх.
- 2 Зацепите руль велосипеда на крюк, прижмите вниз направляющий зажим и затяните зажим с колёсиком.

#### Указание

Будьте осторожны, чтобы не повредить возможные тормозные тросы и кабели на велосипеде.

- 3 Передвиньте держатель седла назад, чтобы скоба охватила переднюю часть седла.

#### Указание

Скоба держателя седла может регулироваться, чтобы соответствовать форме седла. Для этого необходимо демонтировать крепежные винты скобы и передвинуть скобу в соответствующее положение. Затем можно смонтировать винты.

- 4 Проведите натяжной ремень вокруг стойки седла и затяните его.

- 5 Поверните стойку так, чтобы она была направлена вертикально и снимите замыкающий винт тяги. Передвиньте стойку вверх или вниз так, чтобы расстояние между нижним концом стойки и поверхностью было примерно 50 мм. Затяните замыкающий винт тяги.

**Момент затягивания: 6 Нм.**

Демонтируйте держатель велосипеда с велосипеда.

- 6 Освободите ограничитель, отведя в сторону красный фиксатор. Откройте ограничитель, пока не послышится отчетливый щелчок.

- 7 Смонтируйте стойку держателя велосипеда в креплении стойки ограничителя.

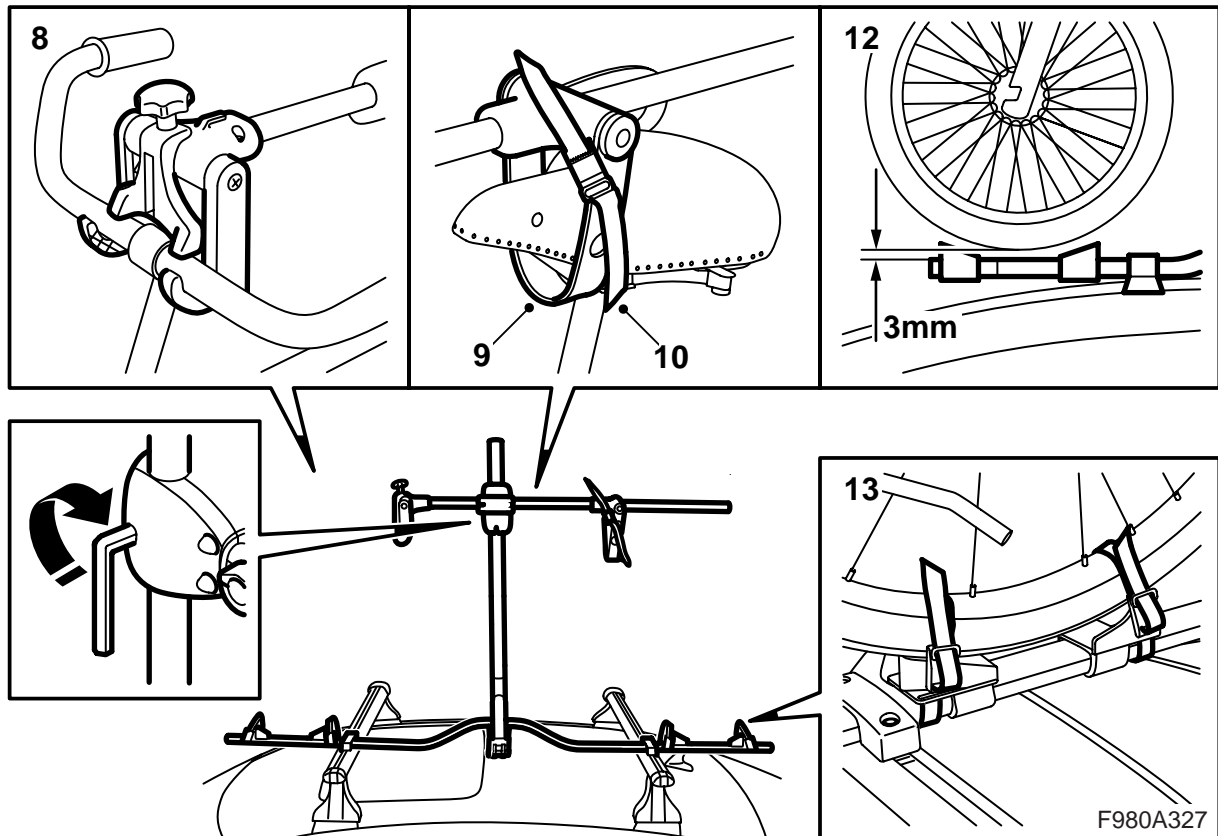
#### **⚠ ПРЕДУПРЕЖДЕНИЕ**

Проверьте, чтобы стойка упиралась в дно крепления стойки.

Затяните колёсико.

**Момент затягивания: 5 Нм.**





- 8 Зацепите руль велосипеда на крюк, прижмите вниз направляющий зажим и затяните зажим с колёсиком.

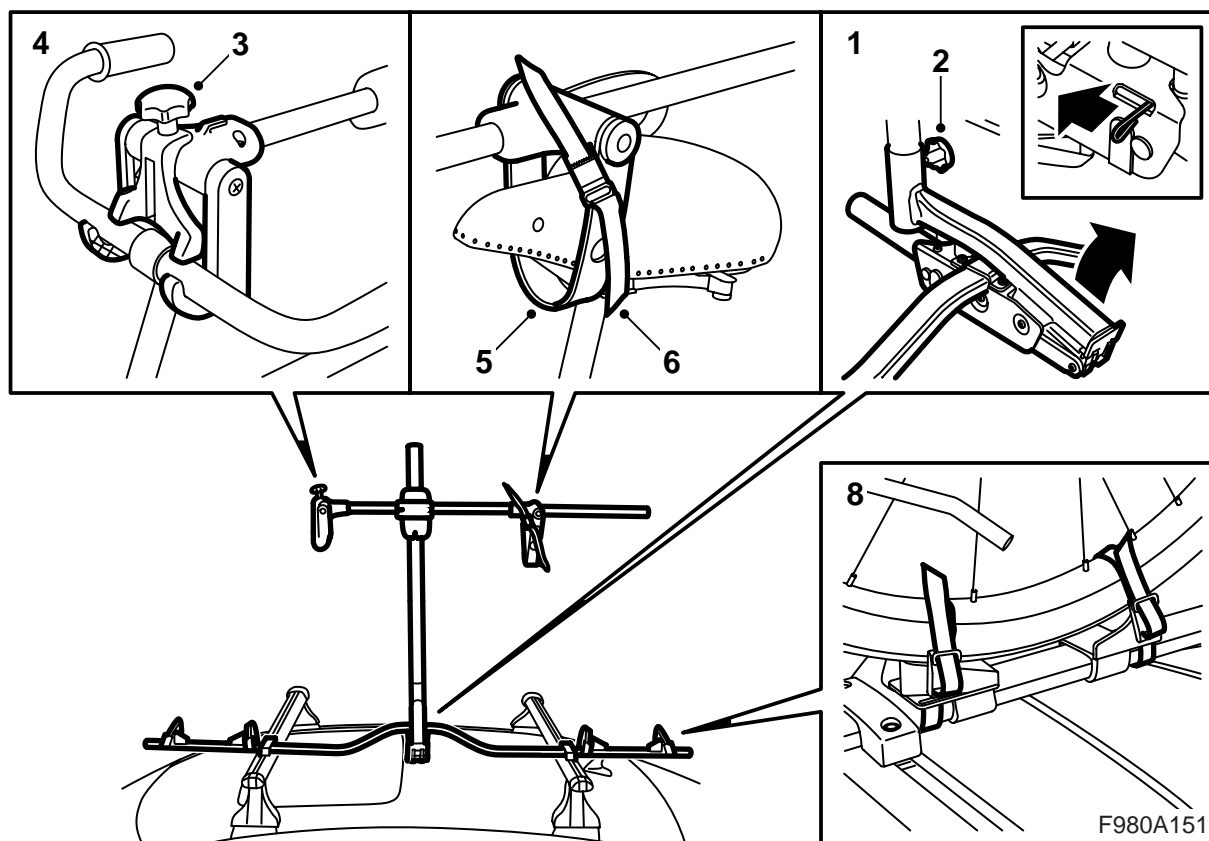
### Указание

Будьте осторожны, чтобы не повредить возможные тормозные тросы и кабели на велосипеде.

- 9 Передвиньте держатель седла назад, чтобы скоба охватила переднюю часть седла.
- 10 Проведите натяжной ремень вокруг стойки седла и затяните его.
- 11 Осторожно поднимите велосипед за руль и за седло так, чтобы пройти мимо положения погрузки, затем ухватите подъемный механизм и поднимите велосипед на крышу автомобиля.
- 12 Проверьте, чтобы расстояние между нижними пунктами колеса велосипеда и шиной было менее 3-х мм. Если расстояние больше, то велосипед необходимо опустить на землю, демонтировать стойку и повторить пункт 5.
- 13 Передвинуть держатели вплотную и затянуть колесо крепежными ремнями.

### ПРЕДУПРЕЖДЕНИЕ

Проверьте, чтобы велосипед был как следует закреплен.



### Монтаж велосипеда

- 1 Освободите ограничитель, отведя в сторону красный фиксатор. Опустите держатель велосипеда, пока не послышится отчетливый щелчок.
- 2 Если велосипед был демонтирован: Смонтируйте стойку держателя велосипеда в креплении стойки ограничителя.

#### ПРЕДУПРЕЖДЕНИЕ

Проверьте, чтобы стойка упиралась в дно крепления стойки.

Затяните колёсико.

**Момент затягивания: 5 Нм.**

- 3 Подвиньте держатель седла к стойке держателя велосипеда, открутите зажим с колёсиком и задвиньте направляющий зажим вверх.
- 4 Зацепите руль велосипеда на крюк, прижмите вниз направляющий зажим и затяните зажим с колёсиком.

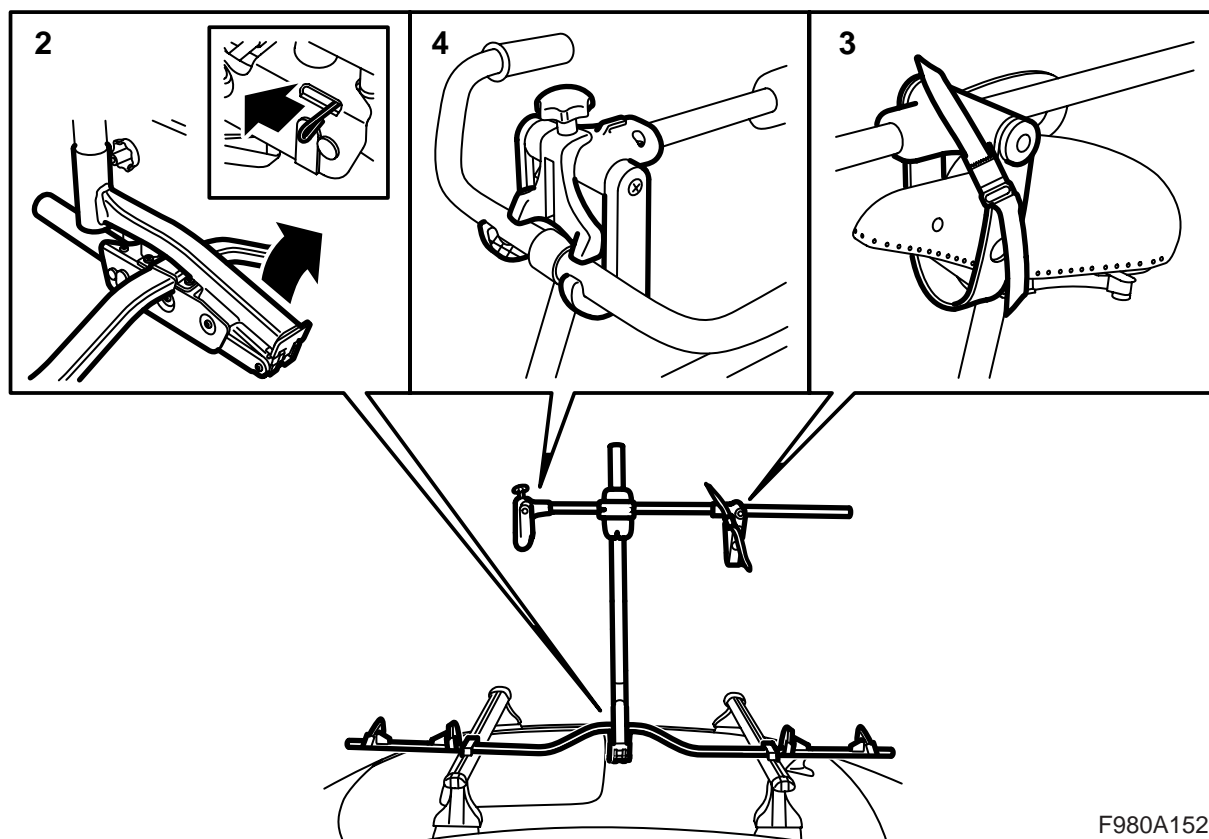
- 5 Передвиньте держатель седла назад, чтобы скоба охватила переднюю часть седла.
- 6 Проведите натяжной ремень вокруг стойки седла и затяните его.
- 7 Осторожно поднимите велосипед за руль и за седло так, чтобы пройти мимо положения погрузки, затем ухватите подъемный механизм и поднимите велосипед на крышу автомобиля.
- 8 Передвинуть держатели вплотную и затянуть колесо крепежными ремнями.

#### ПРЕДУПРЕЖДЕНИЕ

Проверьте, чтобы велосипед был как следует закреплен.

### Указание

Будьте осторожны, чтобы не повредить возможные тормозные тросы и кабели на велосипеде.



F980A152

### Демонтаж велосипеда

- 1 Откройте фиксатор натяжных ремней и демонтируйте натяжные ремни, которыми колесо закреплено на шине. Раздвиньте в стороны держатели колес.
- 2 Освободите ограничитель, отведя в сторону красный ограничитель. Ухватите велосипед и потяните его наружу. Опустите велосипед и держатель велосипеда пока не послышится отчетливый щелчок.
- 3 Откройте фиксатор крепежного ремня и демонтируйте ремень, которым охвачена стойка седла.
- 4 Подвиньте держатель седла к стойке держателя велосипеда, открутите зажим с колёсиком и задвиньте направляющий зажим вверх.
- 5 Снимите велосипед с крюка держателя велосипеда.

- 6 Осторожно поднимите стойку велосипеда вверх, пока не будет пройдено положение погрузки, затем ухватите подъемный механизм и поднимите держатель велосипеда на крышу автомобиля.

Держатель велосипеда должен вместе со стойкой быть демонтирован с ограничителя и смонтирован в багажнике автомобиля, когда он не используется.

### ПРЕДУПРЕЖДЕНИЕ

Так как стойка держателя велосипеда должна быть открыта без велосипеда, она будет открываться с большим усилием, так как усилие пружины рассчитано на вес велосипеда. Это создает риск травмы.