

Важно**⚠ ПРЕДУПРЕЖДЕНИЕ**

Перед использованием детского сидения внимательно прочитайте инструкцию. Детское сидение **ни при каких обстоятельствах** не должно монтироваться каким-либо другим способом, не описанным в настоящей инструкции.

Одобрено для монтажа в повернутом вперед положении согласно ECE R44 Группа 2+3, для детей в возрасте прим. 3-10 лет или весом 15-32 кг. Детское сидение допущено к применению только в сочетании с 3-точечным ремнем безопасности, одобренным согласно ECE R16 или аналогичному стандарту.

⚠ ПРЕДУПРЕЖДЕНИЕ

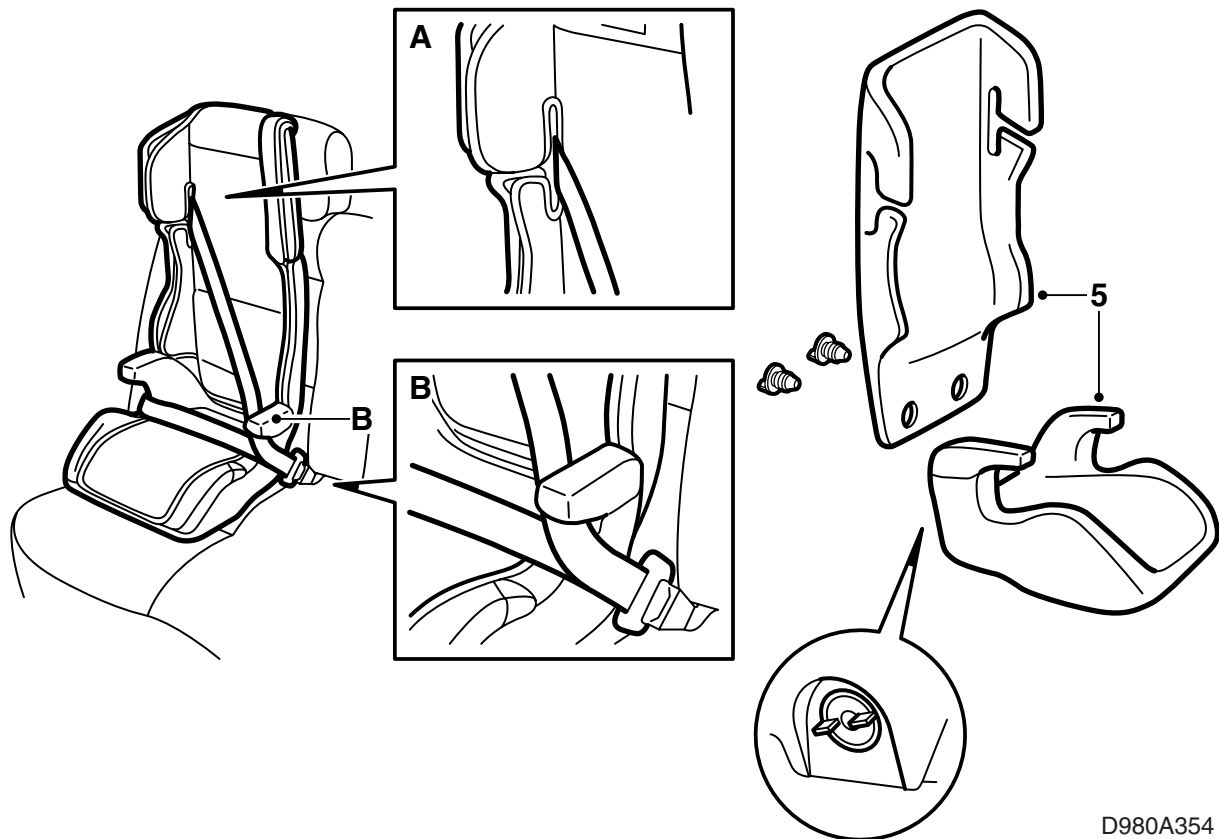
Если автомобиль оснащен подушкой безопасности перед сидением пассажира, то детское сидение **ни в коем случае** не должно устанавливаться на этом месте.

Перед монтажом детского сидения на переднем сидении автомобиля, убедитесь в том, что автомобиль не оснащен подушкой безопасности перед сидением пассажира, на панели приборов может быть отметка **AIRBAG** и/или **SRS** перед сидением пассажира, этикетка может быть также размещена на солнцезащитном щитке перед сидением пассажира и на торцевой стороне панели приборов со стороны пассажира. Кроме того, на определенных рынках этикетка может быть на кожухе панели приборов перед местом пассажира или на солнцезащитном щитке.

Указание

Ознакомьтесь с национальными правилами относительно размещения детского сидения.

- Детское сидение следует **обязательно** устанавливать на месте, где имеется подголовник.
- Ребенок должен быть **всегда** пристегнут, даже при кратковременных поездках.
- Проверьте, чтобы ремень, крепящий детское сидение, был как следует натянут и не зажимался дверью.
- Убедитесь, что ремень детского сидения не перекручен, что он натянут и плотно прилегает к телу ребенка. Важно, чтобы набедренный ремень лежал на бедрах, а не на животе.
- Никогда не оставляйте ребенка в детском сидении без внимания.
- Если детское сидение побывало в столкновении, сидение **никогда больше** нельзя использовать.
- Детское сидение может быть повреждено если оно будет, к примеру, пережато дверью.
- Имейте в виду, что детское сидение может нагреваться до высокой температуры, если сидение оставить на солнце.
- Без одобрения изготовителя нельзя делать изменений или дополнений детского сидения.
- Сидение **всегда** должно быть крепко привязано в автомобиле, даже в отсутствие ребенка. В противном случае существует опасность, что при внезапном торможении или столкновении незакрепленное сидение нанесет повреждения водителю и пассажиру.
- Если автомобиль имеет откидываемое заднее сидение, проверьте, чтобы спинка кресла была зафиксирована в поднятом положении.
- Детское сидение может быть повреждено если оно будет, к примеру, пережато дверью.
- Детское сидение не должно использоваться без чехла. Кроме того, оно должно использоваться только в чехле завода-изготовителя сидения.
- Совет при стирке:
См. этикетку, пришитую к чехлу сидения.
- При возникновении вопросов, обращайтесь к ближайшему дилеру Saab.



Монтаж

ПРЕДУПРЕЖДЕНИЕ

Если автомобиль оснащен подушкой безопасности перед сидением пассажира, то детское сидение **ни в коем случае** не должно устанавливаться на этом месте.

Перед монтажом детского сидения на переднем сидении автомобиля, убедитесь в том, что автомобиль не оснащен подушкой безопасности на этом месте. На автомобилях с подушкой безопасности перед сидением пассажира, на панели приборов может быть отметка **AIRBAG** и/или **SRS** перед сидением пассажира, этикетка может быть также размещена на солнцезащитном щитке перед сидением пассажира и на торцевой стороне панели приборов со стороны пассажира. Кроме того, на определенных рынках этикетка может быть на коже панели приборов перед местом пассажира или на солнцезащитном щитке.

- 1 Установите детское сидение на автомобильное сидение, чтобы оно плотно прилегало к спинке автомобильного сидения.
- 2 Посадите ребенка в автомобильное сидение и убедитесь, что ребенок удобно сидит спиной к спинке сидения.

- 3 Проложите диагональную и набедренную полоски ремня на теле ребенка и пристегните ремень. Диагональная полоска должна проходить через разрез (A) в спинке детского кресла. Как диагональная, так и набедренная полоски ремня должны проходить под направляющей ремня (B) с той стороны, где расположен замок.
- 4 Убедитесь, что ремень детского сидения не перекручен, что он натянут и плотно прилегает к телу ребенка. Важно, чтобы набедренный ремень лежал на бедрах, а не на животе. Диагональная часть должна правильно лежать поверх плеча ребенка.
- 5 При необходимости спинку можно просто отстегнуть от ременной подушки, открутив два винта, но тогда ременную подушку следует поместить на одном месте с подголовником.