

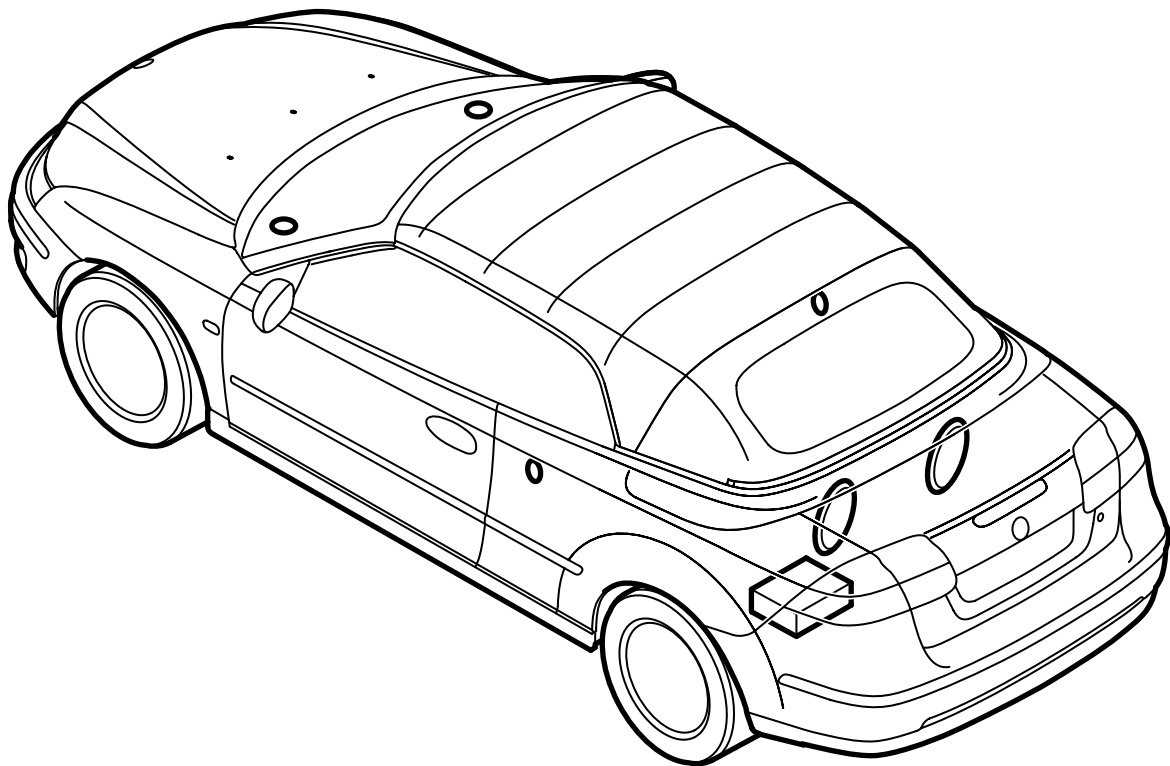


**MONTERINGSANVISNING · INSTALLATION INSTRUCTIONS
MONTAGEANLEITUNG · INSTRUCTIONS DE MONTAGE**

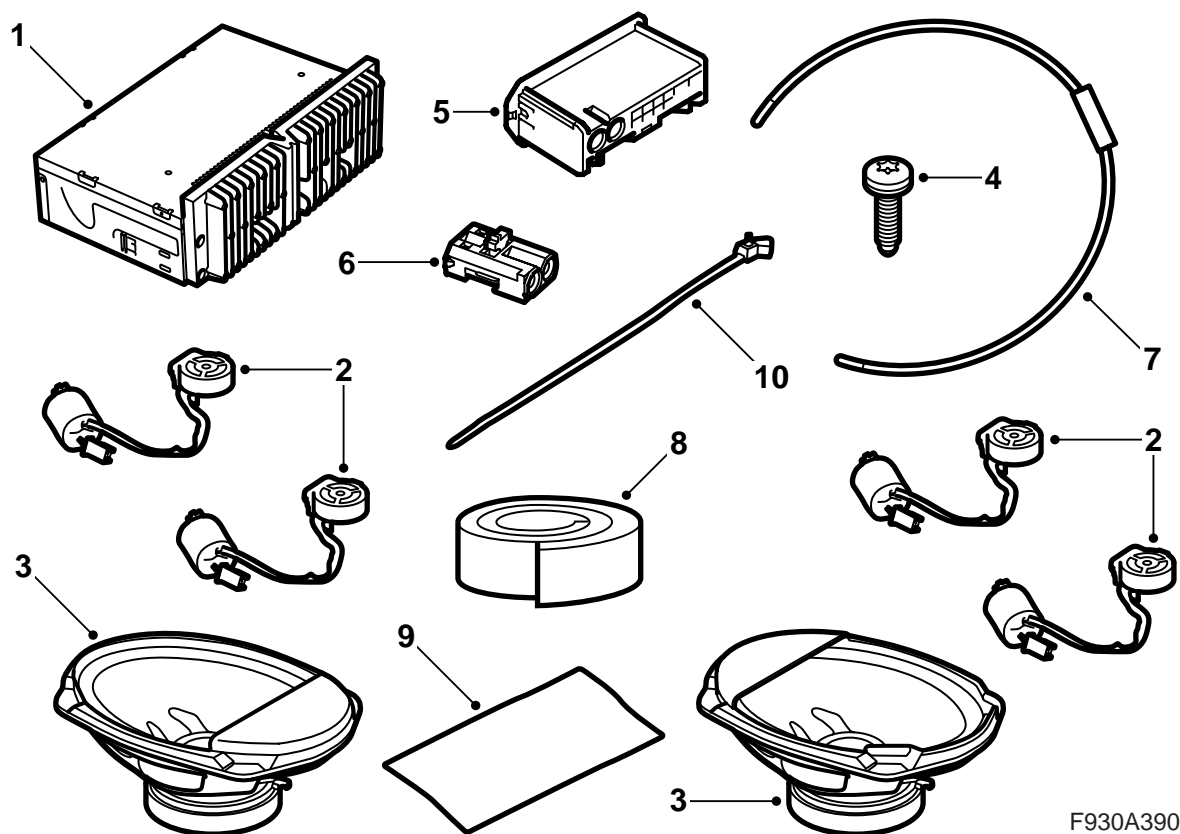
Saab 9-3 Кабриолет M04-

Обновление для звуковой системы Prestige 300

Accessories Part No.	Group	Date	Instruction Part No.	Replaces
12 832 504 32 000 555	9:36-26	Mar 05	12 832 514	12 832 514 Jul 04



F930A205

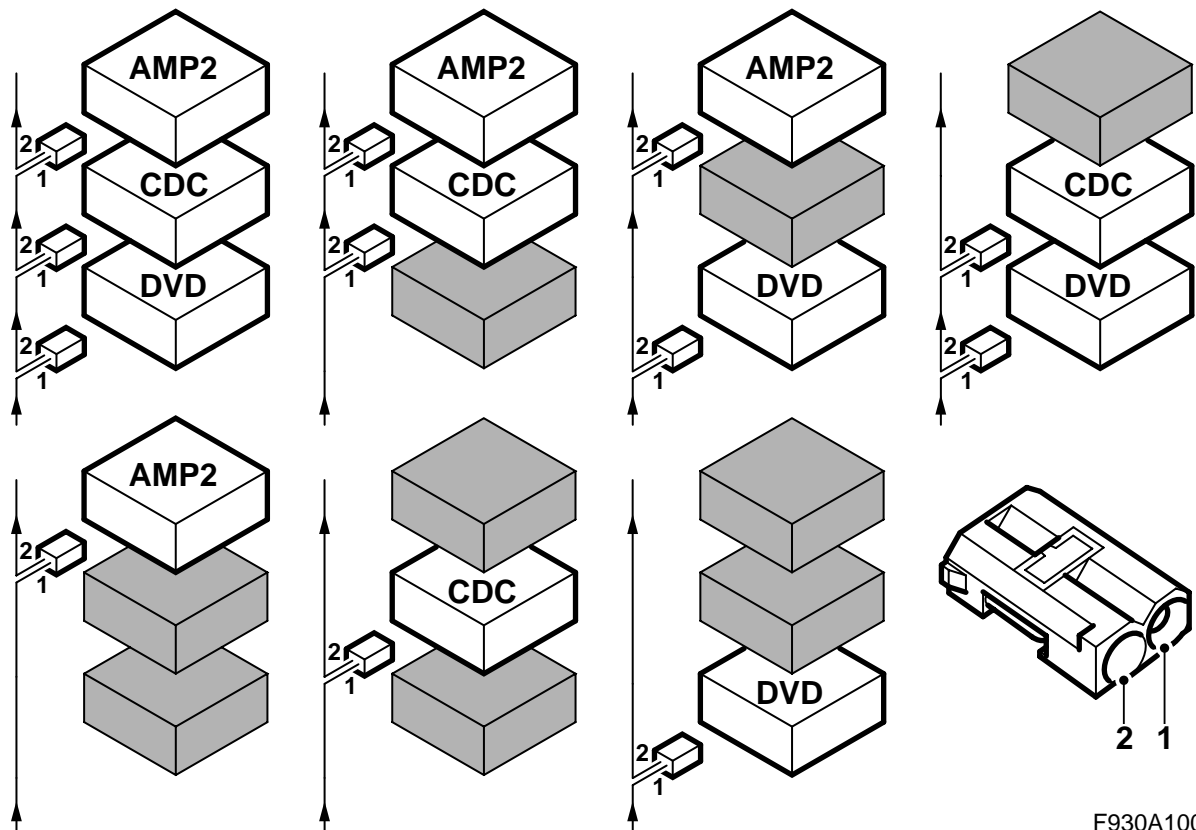


F930A390

- 1 Усилитель
- 2 Дискантовый динамик (4 шт.)
- 3 Басовый динамик (2 шт.)
- 4 Винт (8 шт.)
- 5 Колпак, контактный разъем
- 6 Контактный разъем оптического кабеля, 2-х полюсный
- 7 Оптический кабель (3 шт.)
 - Между блоками в консоли отсека багажника (длина 455 мм)
 - Усилитель - консоль, отсек багажника (длина 1850 мм)
 - Консоль, отсек багажника - Торсионный короб (длина 1195 мм)
- 8 Звукоизоляция, резиновая прокладка
 - 2100 мм
 - 850 мм
 - 750 мм (2 шт.)
- 9 Звукоизоляция, войлочная (2 шт.)
- 10 Хомут (7 шт.)

Кроме того, понадобятся следующие детали (заказываются отдельно)

Консоль для оборудования в отсеке багажника (на некоторых автомобилях)



F930A100

Шинная коммуникация

Коммуникация между многими частями электрической системы автомобиля при помощи шин. Есть три различных типа шинной коммуникации: Р-шина (Powertrain Bus, шина ведущего узла), I-шина (Instrument Bus, шина приборов) и О-шина (Optic Bus). Коммуникация между звуковой системой, а также навигационной и телефонной системой осуществляется по О-шине.

О-шина оптическая кольцевого типа. Два оптических кабеля подсоединены к каждому блоку управления на шине, один оптический кабель для приема и один для передачи. Принимаемые сообщения конвертируются каждым блоком управления из оптических в электрические сигналы и затем при передаче опять конвертируются в оптические сигналы. Скорость передачи информации по О-шине 25 Мбит/сек.

Указание

Исключительно важно, чтобы все оборудование, подключенное к О-шине было подключено в специальном порядке, см. иллюстрацию и чтобы кольцо цепи было всегда замкнуто.

Соединение другим методом, не соответствующим описанному в монтажной инструкции может привести к тому, что некоторые из систем автомобиля не будут функционировать.

AMP1 - это усилитель сзади левой задней обшивки.

AMP2 - это усилитель около заднего токораспределительного узла

CDC - это КД-чейнджер около заднего токораспределительного узла

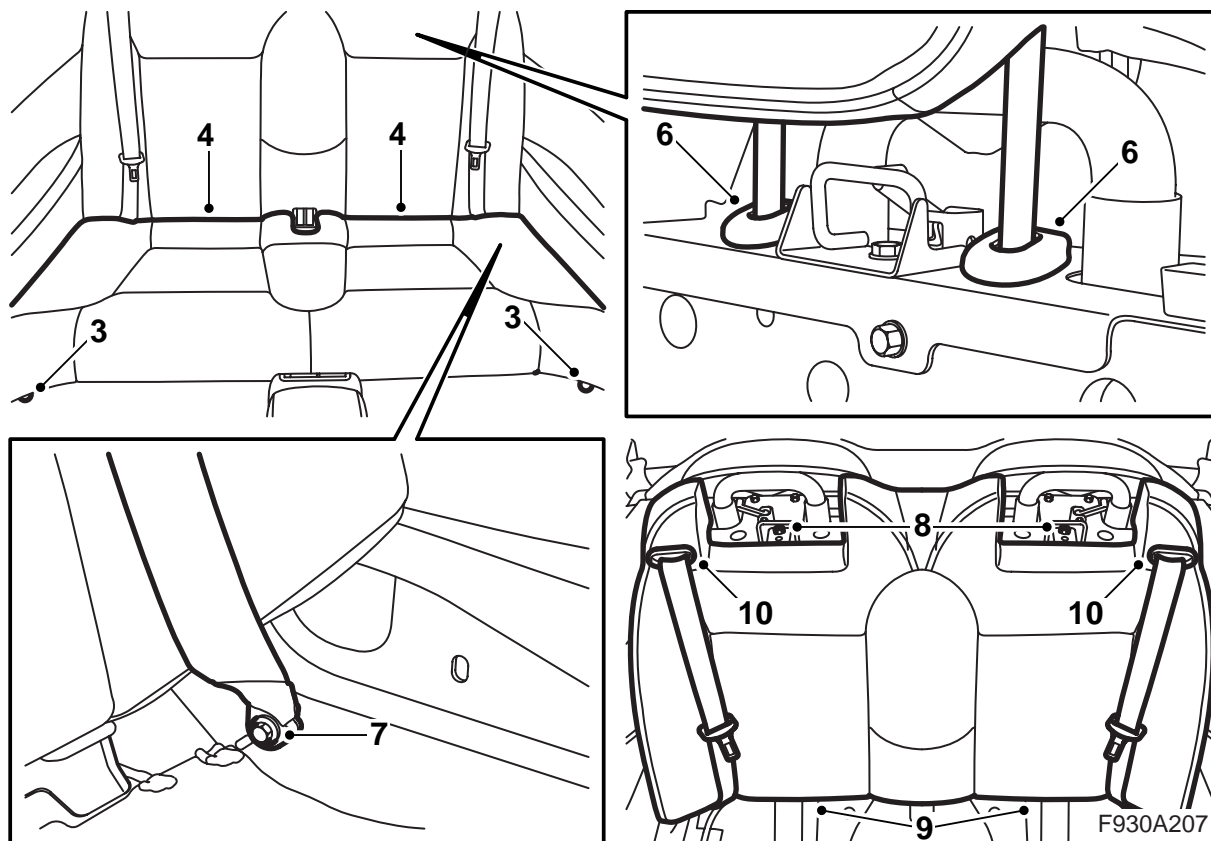
DVD - это проигрыватель DVD около заднего токораспределительного узла

При монтаже нового оборудования, которое должно быть подключено к О-шине, важно, чтобы оно было подключено с правильной стороны от уже имеющегося оборудования.

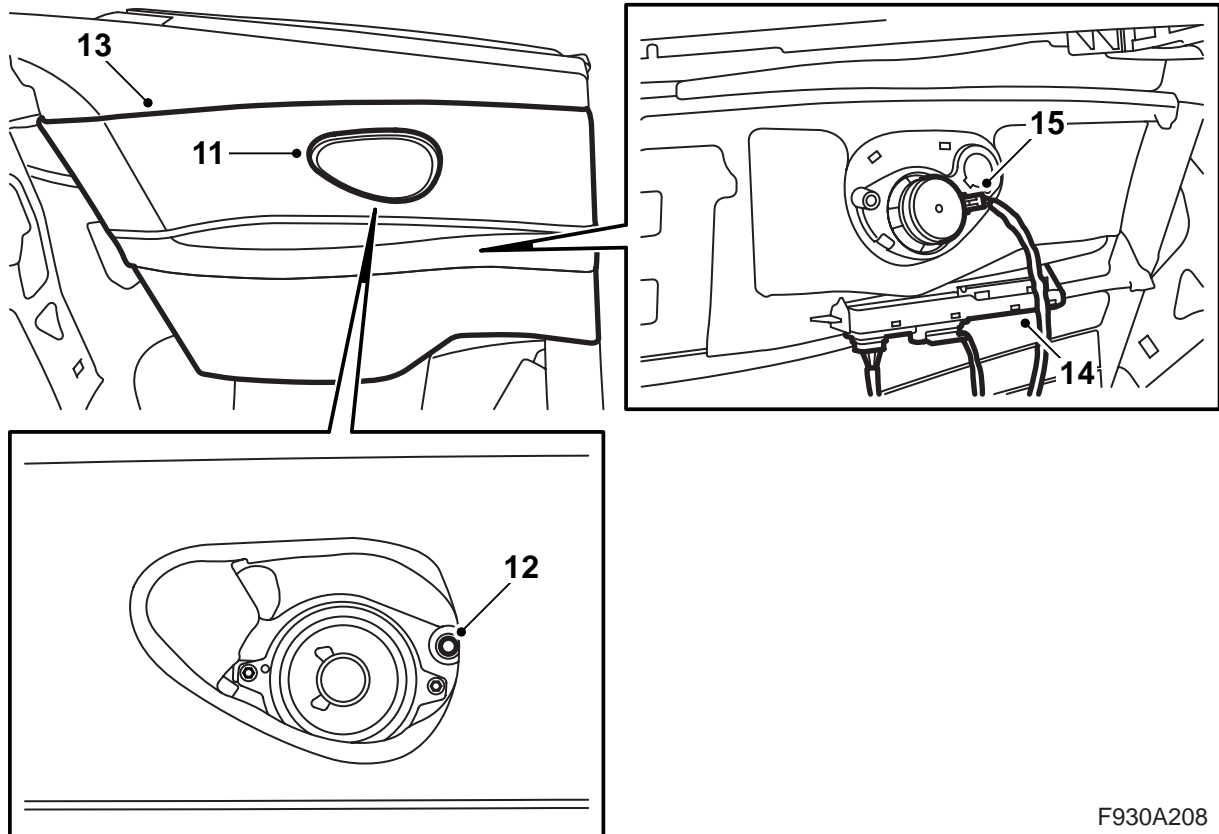
Указание

Оптические кабели требуют осторожного обращения, чтобы не изменить сигнал.

- Исключительно важно, чтобы два провода в контактом разъеме не перепутать местами.
- Кабели не могут быть удлинены.
- Радиус изгиба провода не должен превышать 25 мм.
- Провод не должен подвергаться температурам, выше 85 °С.
- Концы провода должны быть чисты от грязи.
- Провод не должен подвергаться ударам, что может вызвать белую окраску на прозрачной пластмассе и тем самым уменьшить силу света. Это может привести к обрыву в коммуникации.
- Провод не должен прилегать к какому-либо острому краю, что также вызывает снижение сигнала.

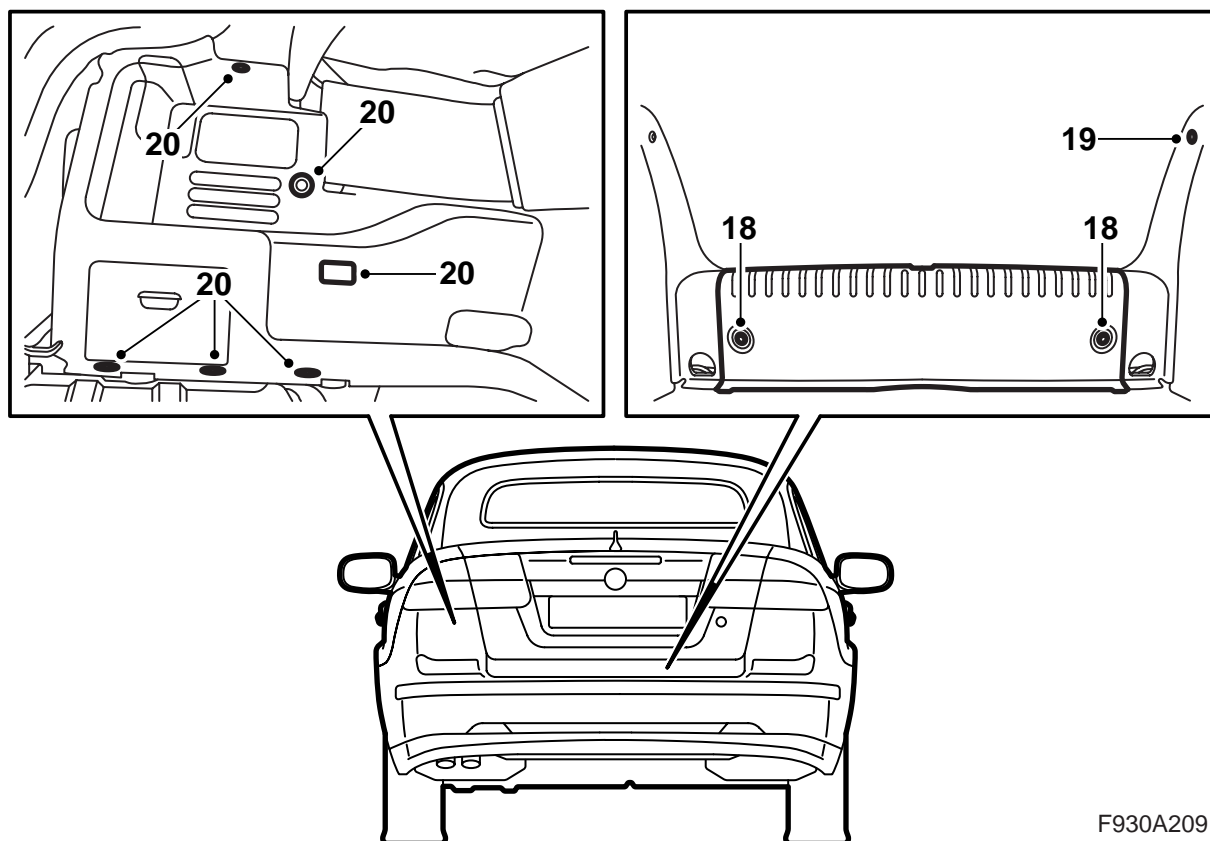


- 1 Опустите полностью открываемый верх, но оставьте колпак открываемого верха открытым.
- 2 Откройте заднее боковое окно на левой стороне полностью.
- 3 Демонтируйте винты, которыми подушка заднего сиденья закреплена к переднему краю.
- 4 Поднимите подушку и потяните ее вперед, чтобы она освободилась.
- 5 Потяните оба задних подголовника в их самое высокое положение.
- 6 Прижмите фиксатор на втулке подголовников. Удерживайте фиксатор прижатым и демонтируйте подголовник.
- 7 Демонтируйте винты нижнего крепления ремней безопасности.
- 8 Демонтируйте два винта верхнего фиксатора спинки сиденья.
- 9 Потяните нижнюю часть спинки сиденья и поднимите спинку вверх.
- 10 Вытолкните направляющую ремня безопасности из спинки сиденья и достаньте ремень безопасности из направляющей и спинки.



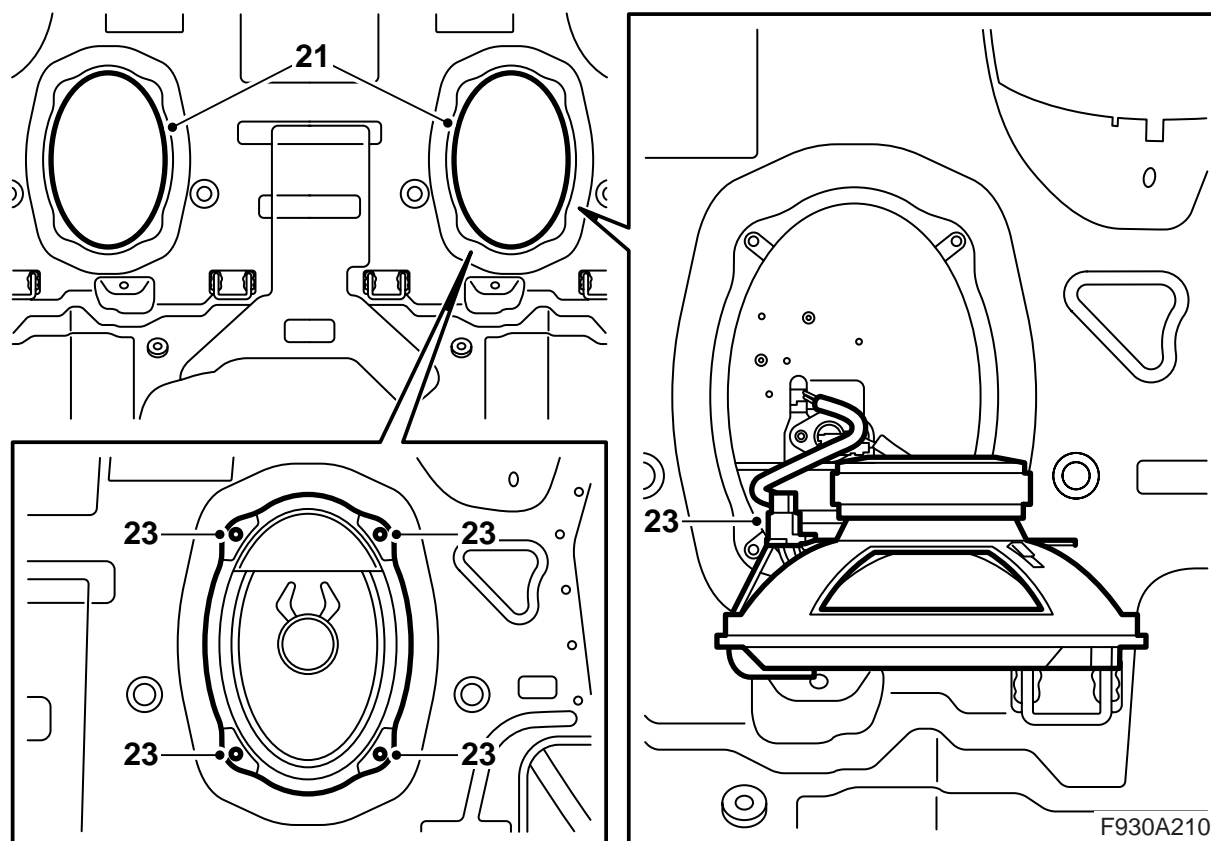
F930A208

- 11 Демонтируйте осторожно решетку динамика с левой задней обшивки. Пользуйтесь демонтакным инструментом 82 93 474.
- 12 Демонтируйте винт, которым задняя боковая обшивка закреплена на левой стороне.
- 13 Поднимите боковую обшивку вверх. Не потеряйте резиновое защитное покрытие.
- 14 Снимите блок управления с захвата на боковой обшивке, но не демонтируйте контактный разъем блока управления, так как в таком случае будет подан код неисправности.
- 15 Демонтируйте контактный разъем динамика и демонтируйте боковую обшивку.



F930A209

- 16 Опустите открываемый верх и откройте люк багажника.
- 17 Демонтируйте минусовой кабель аккумулятора и достаньте ключ из замка зажигания.
- 18 Демонтируйте коврик на полу багажника и демонтируйте защиту порога отсека багажника.
- 19 Демонтируйте боковую накладку порога на левой стороне.
- 20 Демонтируйте зажим левой боковой обшивки и отогните в сторону обшивку. Снимите хомут на боковой обшивке сзади и демонтируйте контактный разъем освещения багажника. Демонтируйте боковую обшивку.



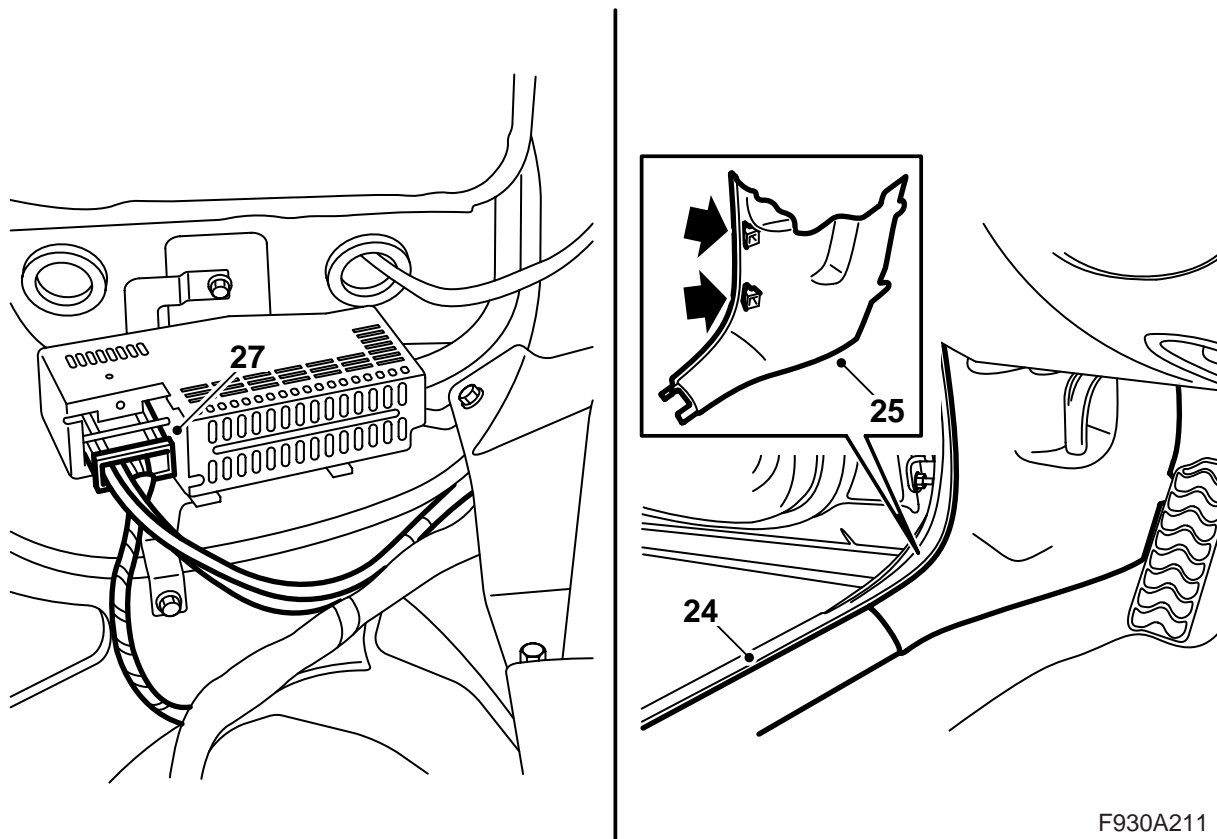
- 21 Демонтируйте крышку басового динамика.
- 22 Найдите контактный разъем басового динамика.
- 23 Подсоедините и смонтируйте басовые динамики.

Указание

Динамики должны монтироваться колпаком вверх.

Автомобиль без консоли около заднего токораспределительного узла: Продолжайте с пункта 24.

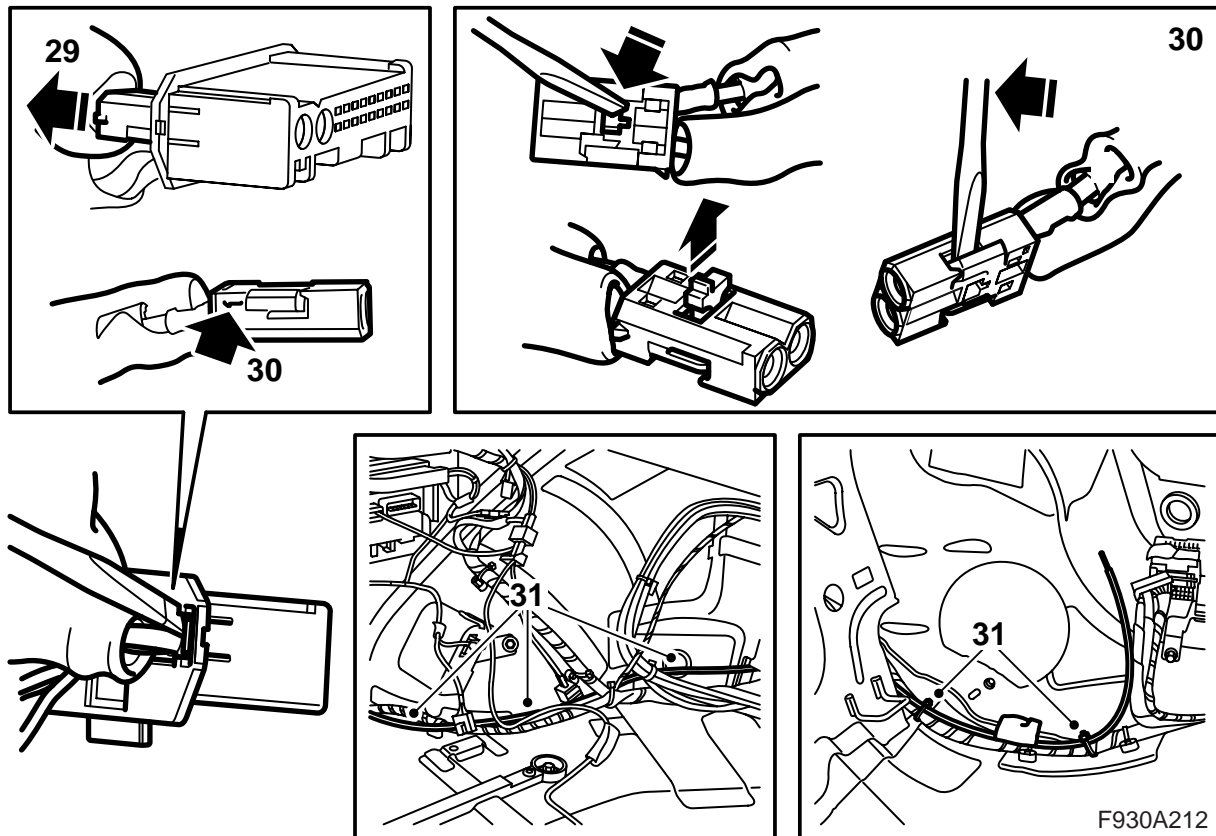
Автомобили, на которых смонтирована консоль около заднего токораспределительного узла: Продолжайте с пункта 54.



F930A211

Автомобиль без консоли около заднего токораспределительного узла

- 24 Демонтируйте защиту порога с левой стороны автомобиля.
- 25 Демонтируйте нижнюю часть обшивки А-стойки на левой стороне.
- 26 Установите левое переднее сиденье в свое переднее положение и наклоните спинку вперед.
- 27 Демонтируйте контактный разъем с усилителя.



Автомобиль без консоли около заднего токораспределительного узла

28 Найдите кабель с зеленой отметкой около усилителя.

Если отсутствует цветная отметка и если около заднего токораспределительного узла нет консоли: Выполните указания в пунктах 50 и 51 в данной инструкции, посетите лампой на оптический кабель около усилителя и пронаблюдайте за оптическими кабелями в отсеке багажника, чтобы определить данный оптический кабель. Отметьте клеей лентой.

Указание

Оптические кабели требуют осторожного обращения, чтобы не изменить сигнал.

- Исключительно важно, чтобы два провода в контактом разъеме не перепутать местами.
- Радиус изгиба провода не должен превышать 25 мм.
- Концы провода должны быть чисты от грязи.
- Провод не должен подвергаться ударам, что может вызвать белую окраску на прозрачной пластмассе и тем самым уменьшить силу света. Это может привести к обрыву в коммуникации.
- Провод не должен прилегать к какому-либо острому краю, что также вызывает снижение сигнала.

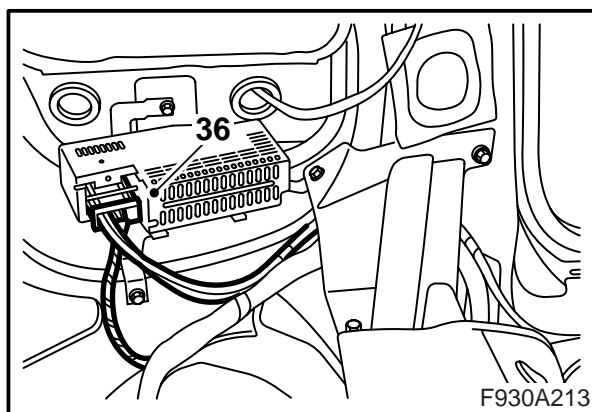
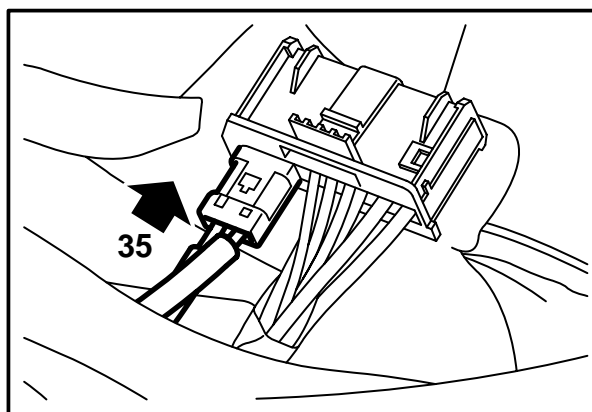
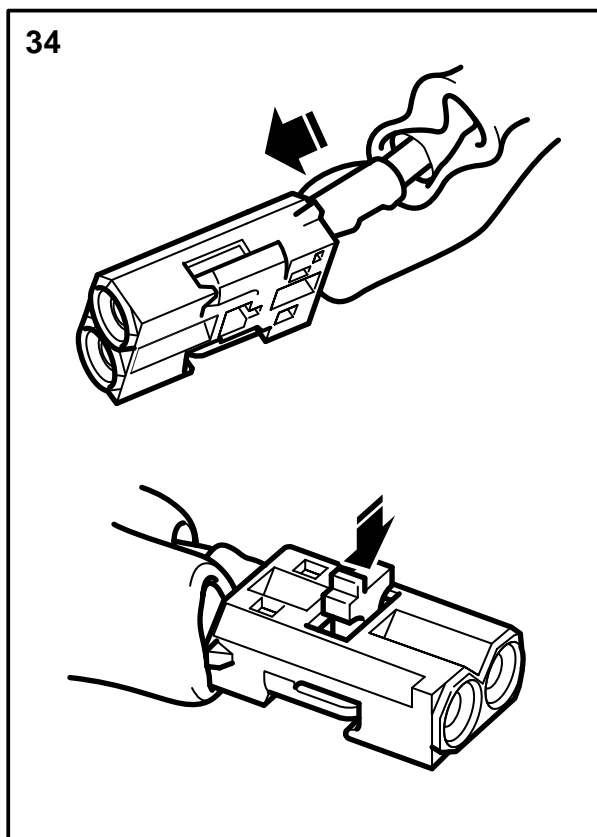
29 Демонтируйте контактный разъем оптического кабеля (маленький контакт) с контактного разъема усилителя.

30 Демонтируйте оптический кабель, подключенный в положение 1, открыв для этого фиксатор на контактом разъеме и осторожно потянув захват.

31 Расположите оптический кабель набора вдоль имеющейся проводки автомобиля, начиная от усилителя и до заднего токораспределительного узла.

32 Демонтируйте щит с соединения на оптическом кабеле набора.

33 Смонтируйте щит на демонтированном соединении оптического кабеля и осторожно отведите в сторону оптический кабель, чтобы он не был поврежден.



Автомобиль без консоли около заднего токораспределительного узла

- 34 Проверьте, чтобы оптический кабель не сгибался и смонтируйте соединение на оптическом кабеле в положении 1 в маленьком контактном разъеме к усилителю. Смонтируйте фиксирующий зажим.

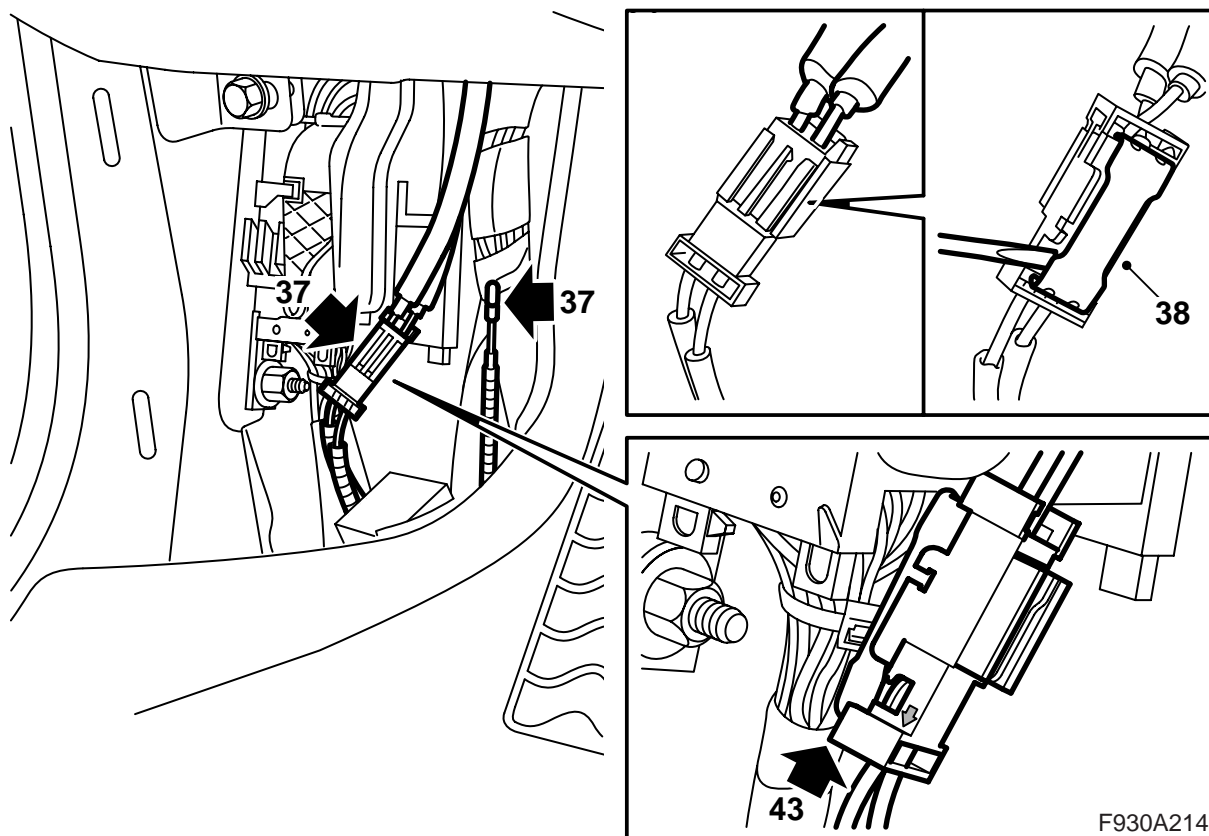
Указание

Оптические кабели требуют осторожного обращения, чтобы не изменить сигнал.

- Исключительно важно, чтобы два провода в контактном разъеме не перепутать местами.
- Радиус изгиба провода не должен превышать 25 мм.
- Концы провода должны быть чисты от грязи.
- Провод не должен подвергаться ударам, что может вызвать белую окраску на прозрачной пластмассе и тем самым уменьшить силу света. Это может привести к обрыву в коммуникации.
- Провод не должен прилегать к какому-либо острому краю, что также вызывает снижение сигнала.

- 35 Смонтируйте маленький контактный разъем в большом контактном разъеме.

- 36 Подсоедините усилитель.



Автомобиль без консоли около заднего токораспределительного узла

- 37 Найдите свободный оптический кабель и соединительный разъем с подсоединенными оптическими кабелями около левой нижней А-стойки (отмечен лентой на канале кабеля).

ПРЕДУПРЕЖДЕНИЕ

Красный видимый свет лазерного класса 1. Не смотрите прямо в оптическое волокно или в контактный разъем блока управления с близкого расстояния. Расстояние менее 20 мм между глазом и источником света может повредить глаза.

- 38 Поднимите замыкающую шайбу соединительного разъема.
- 39 Демонтируйте оптический кабель с той позиции в соединительном разъеме, где стрелка направлена наружу, в сторону оптического кабеля.

Указание

Оптические кабели требуют осторожного обращения, чтобы не изменить сигнал.

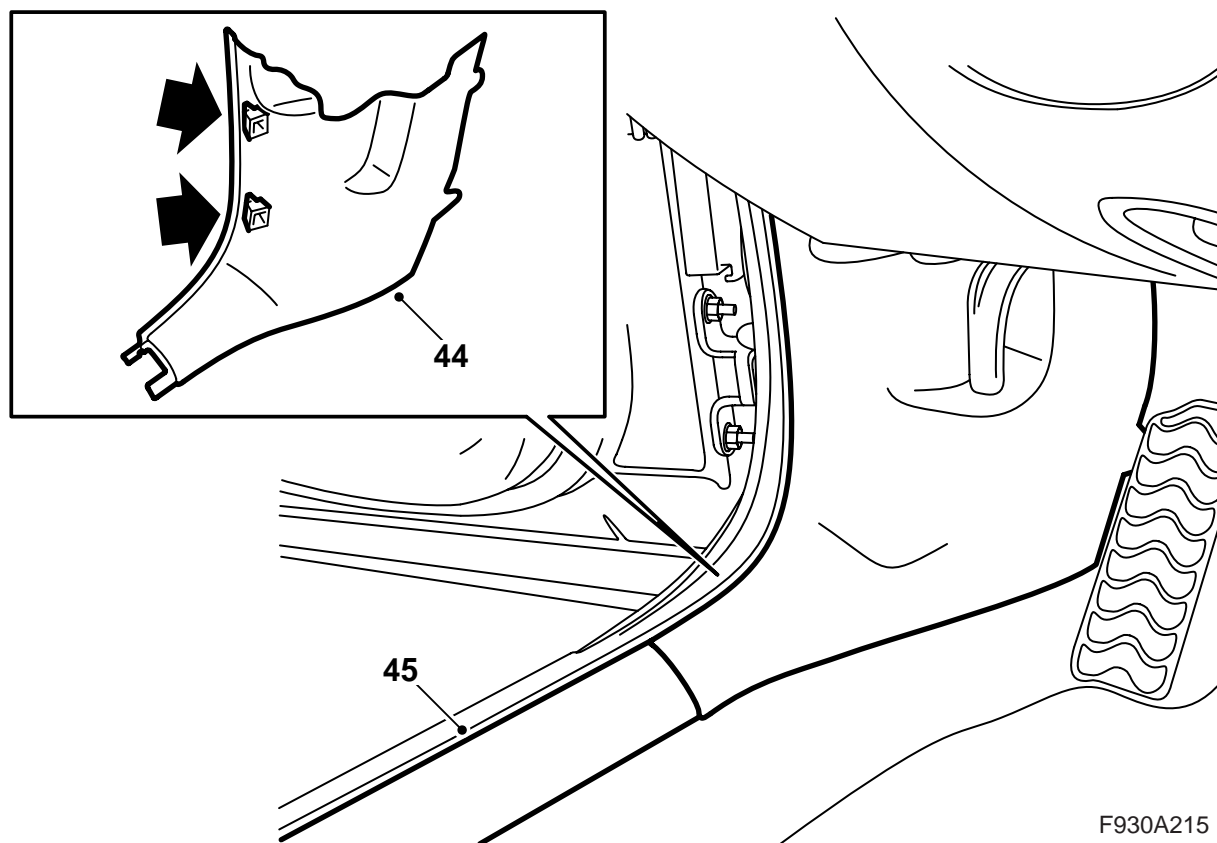
- Исключительно важно, чтобы два провода в контактном разъеме не перепутать местами.
- Радиус изгиба провода не должен превышать 25 мм.
- Концы провода должны быть чисты от грязи.
- Провод не должен прилегать к какому-либо острому краю, что также вызывает снижение сигнала.

- 40 Демонтируйте фиксирующую ленту со свободного оптического кабеля.

- 41 Демонтируйте щит с соединения.

- 42 Смонтируйте щит на соединении демонтированного оптического кабеля, осторожно передвиньте оптический кабель так, чтобы не повредить его и поместите его позади проводки.

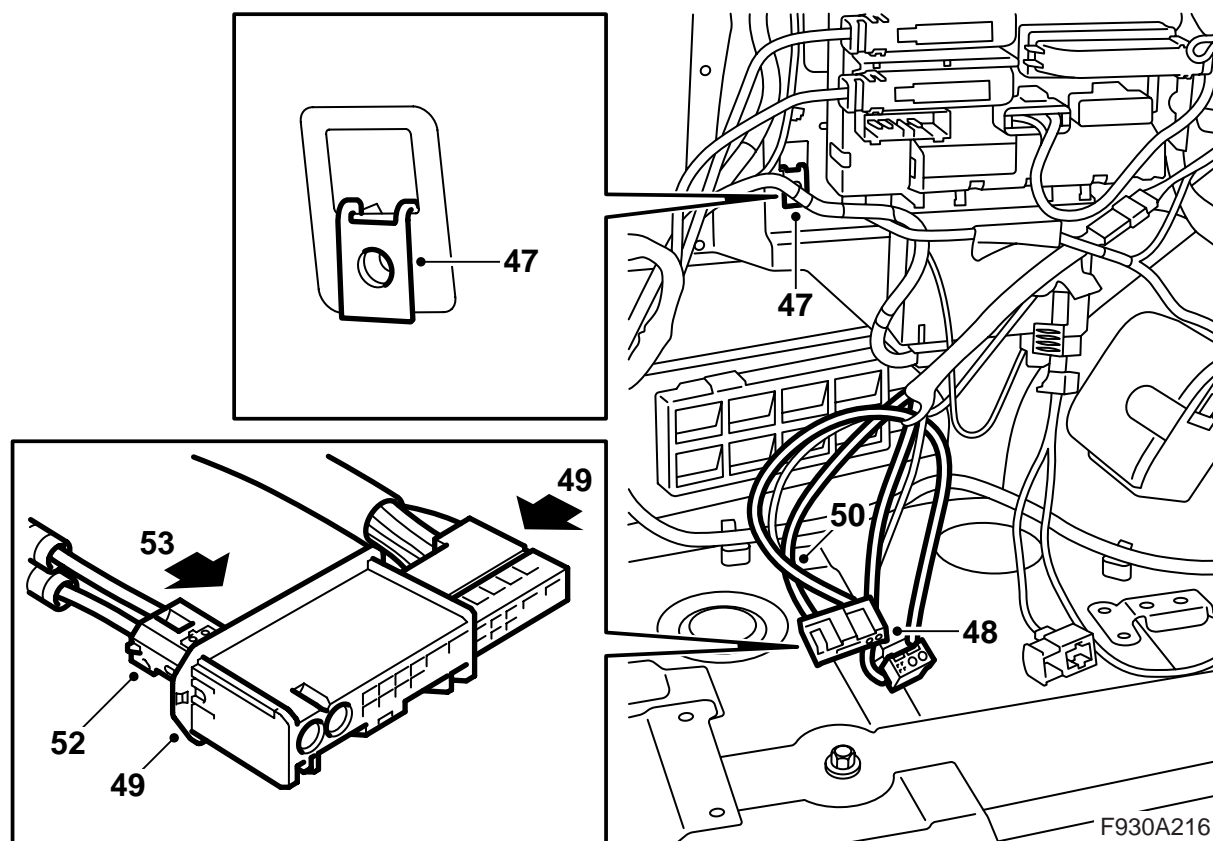
- 43 Смонтируйте соединение на новом оптическом кабеле в штепсельном разъеме и смонтируйте замыкающую шайбу.



F930A215

**Автомобиль без консоли около заднего
токораспределительного узла**

- 44 Смонтируйте обшивку А-стойки.
- 45 Смонтируйте защиту порога.



Автомобиль без консоли около заднего токораспределительного узла

- 46 Установите консоль в отсеке багажника.
- 47 Смонтируйте гайку с зажимом в четырехгранном отверстии около заднего токораспределительного узла.
- 48 Найдите контактный разъем усилителя около заднего токораспределительного узла. Демонтируйте ленту и потяните вперед контактный разъем.
- 49 Смонтируйте колпак на контактном разъеме усилителя.
- 50 Найдите оптический кабель около заднего токораспределительного узла.
- 51 Демонтируйте защиту с соединений оптического кабеля.

- 52 Смонтируйте соединения с зеленой отметкой на оптическом кабеле в позиции 1 в маленьком контактном разъеме и необозначенное соединение на оптическом кабеле в позиции 2 в маленьком контактном разъеме.

Указание

Для автомобилей без зеленой отметки на оптическом кабеле, оптический кабель ранее отмеченный лентой должен быть смонтирован в позиции 2, а другой необозначенный кабель - в позиции 1.

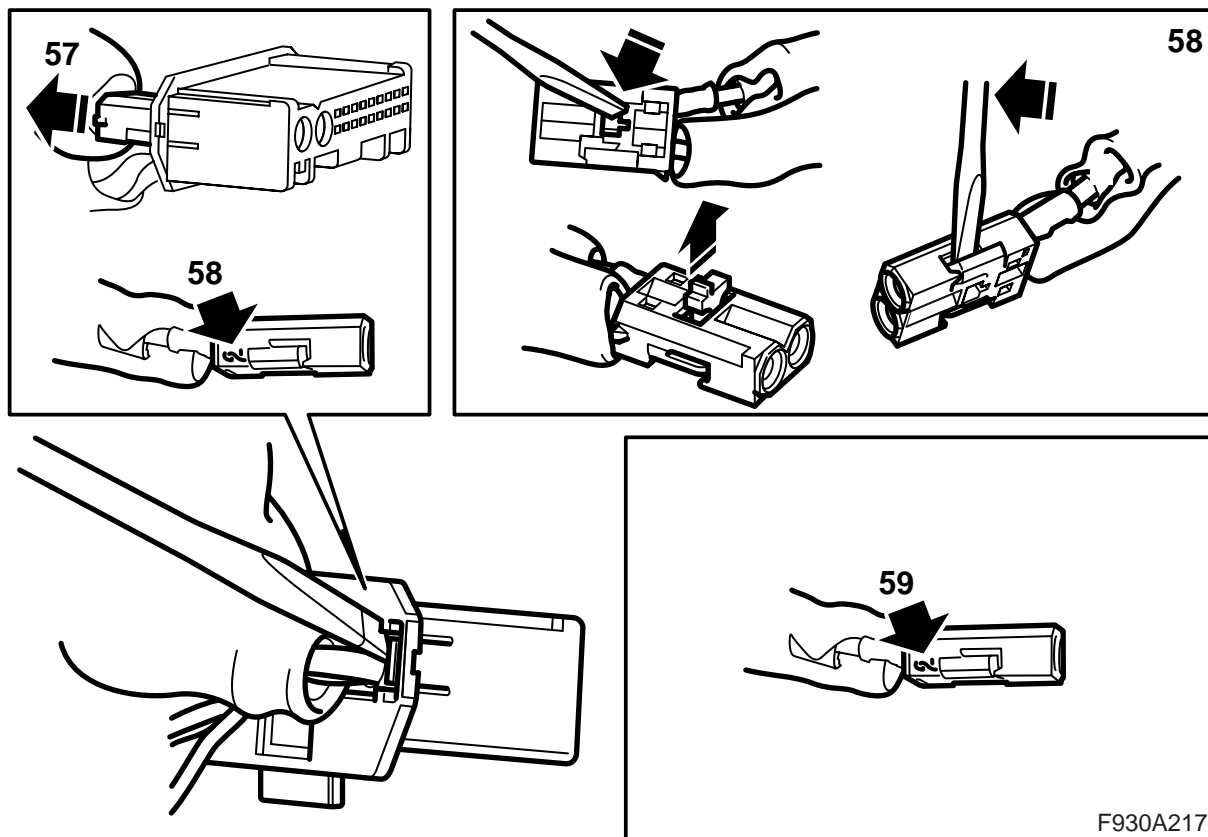
Смонтируйте фиксирующий зажим.

- 53 Смонтируйте маленький контактный разъем в большом контактном разъеме.

Продолжайте с пункта 65.

ПРЕДУПРЕЖДЕНИЕ

Красный видимый свет лазерного класса 1. Не смотрите прямо в оптическое волокно или в контактный разъем блока управления с близкого расстояния. Расстояние менее 20 мм между глазом и источником света может повредить глаза.



Автомобиль с консолью около заднего токораспределительного узла

- 54 Демонтируйте консоль и достаньте ее, чтобы облегчить доступ.
- 55 Найдите контактный разъем усилителя около заднего токораспределительного узла. Демонтируйте ленту и потяните вперед контактный разъем.
- 56 Смонтируйте колпак на контактом разъеме усилителя.
- 57 **КД-чейнджер или проигрыватель DVD смонтирован около заднего токораспределительного узла:** Демонтируйте контактный разъем КД-чейнджера и демонтируйте маленький контактный разъем с большого контактного разъема.

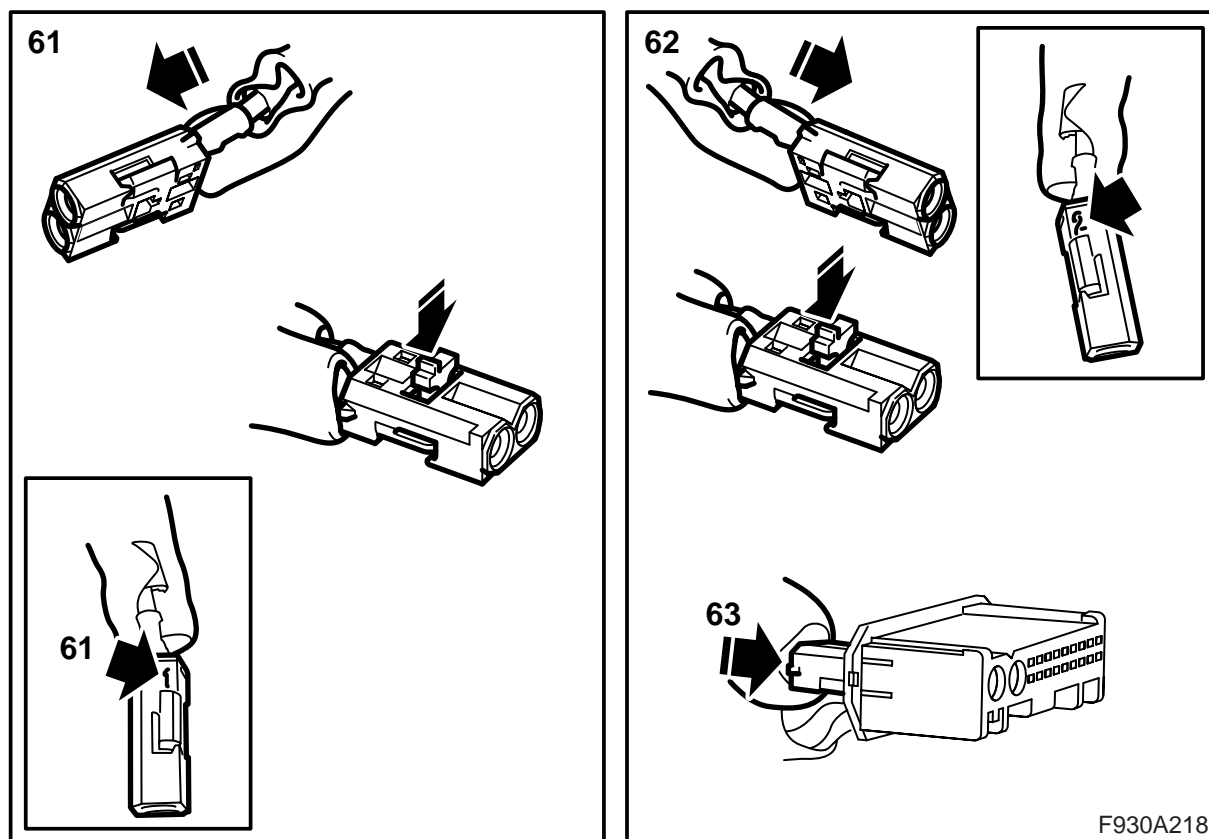
КД-чейнджер и проигрыватель DVD смонтирован около заднего токораспределительного узла: Демонтируйте контактный разъем КД-чейнджера и демонтируйте маленький контактный разъем с большого контактного разъема.

- 58 **КД-чейнджер и/или проигрыватель DVD смонтирован:** Демонтируйте оптический кабель, подключенный в позиции 2 в демонтированном контактом разъеме, открыв для этого стопор в контактом разъеме и осторожно подняв крючок.

- 59 **КД-чейнджер и/или проигрыватель DVD смонтирован:** Смонтируйте соединение на оптическом кабеле в позиции 2 в контактом разъеме набора.

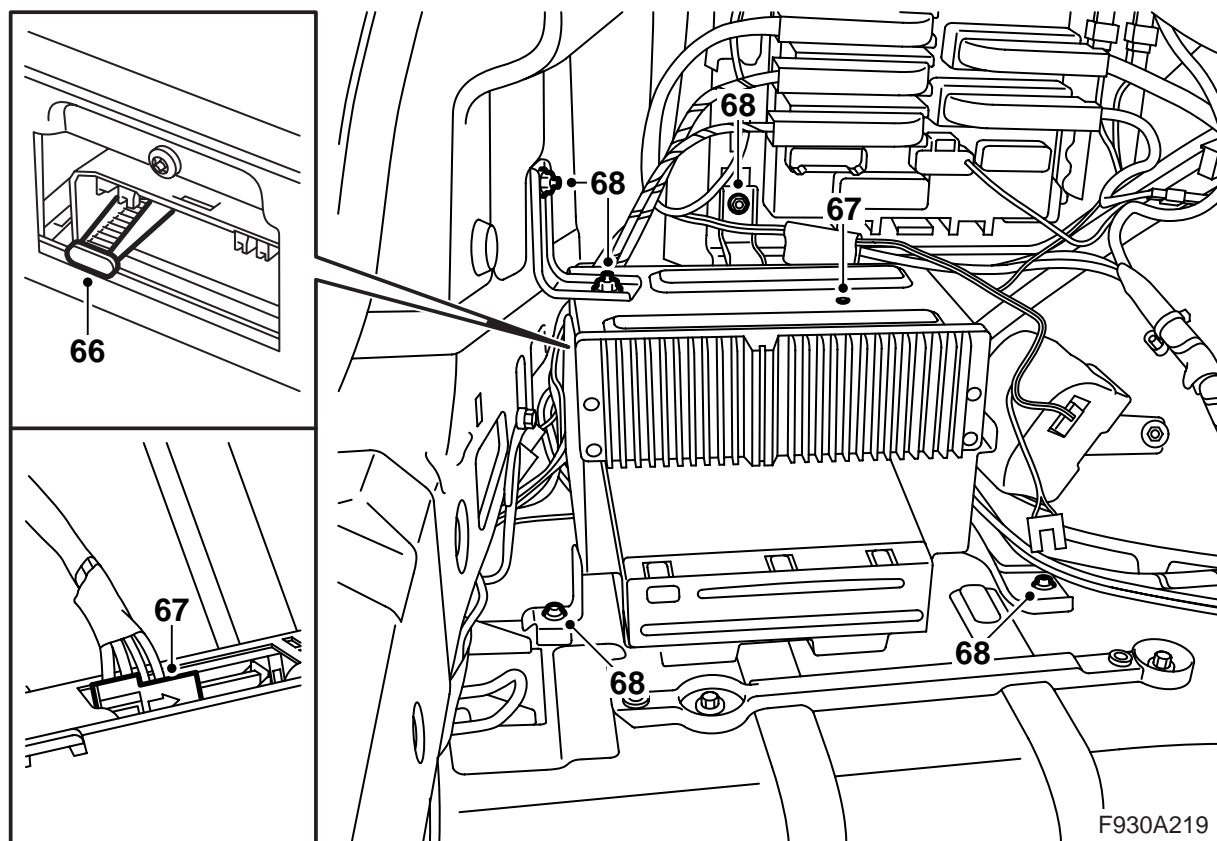
- 60 **КД-чейнджер и/или проигрыватель DVD смонтирован:** Демонтируйте щит с соединения на оптическом кабеле набора аксессуаров.

F930A217



Автомобиль с консолью около заднего токораспределительного узла

- 61 **КД-чейнджер и/или проигрыватель DVD смонтирован:** Смонтируйте одно соединение на оптическом кабеле в позиции 1 в наборе контактного разъема. Смонтируйте замок.
- 62 **КД-чейнджер и/или проигрыватель DVD смонтирован:** Смонтируйте второе соединение на наборе оптического кабеля в позиции 2 в демонтированном контактном разъеме. Смонтируйте замок.
- 63 **КД-чейнджер и/или проигрыватель DVD смонтирован:** Смонтируйте маленький контактный разъем в большом контактном разъеме КД-чейнджера или проигрывателя DVD.
- 64 **КД-чейнджер и/или проигрыватель DVD смонтирован:** Подсоедините КД-чейнджер или контактный разъем проигрывателя DVD. Продолжайте с пункта 65.



65 Проведите контактный разъем усилителя через консоль.

67 Смонтируйте усилитель в консоли, должен послышаться щелчок, подсоедините усилитель и наведите его в консоль.

Указание

Оптические кабели требуют осторожного обращения, чтобы не изменить сигнал.

- Радиус изгиба провода не должен превышать 25 мм.
- Провод не должен подвергаться ударам, что может вызвать белую окраску на прозрачной пластмассе и тем самым уменьшить силу света. Это может привести к обрыву в коммуникации.
- Провод не должен прилегать к какому-либо острому краю, что также вызывает снижение сигнала.

66 Демонтируйте щит над соединением оптического кабеля на усилителе.

Указание

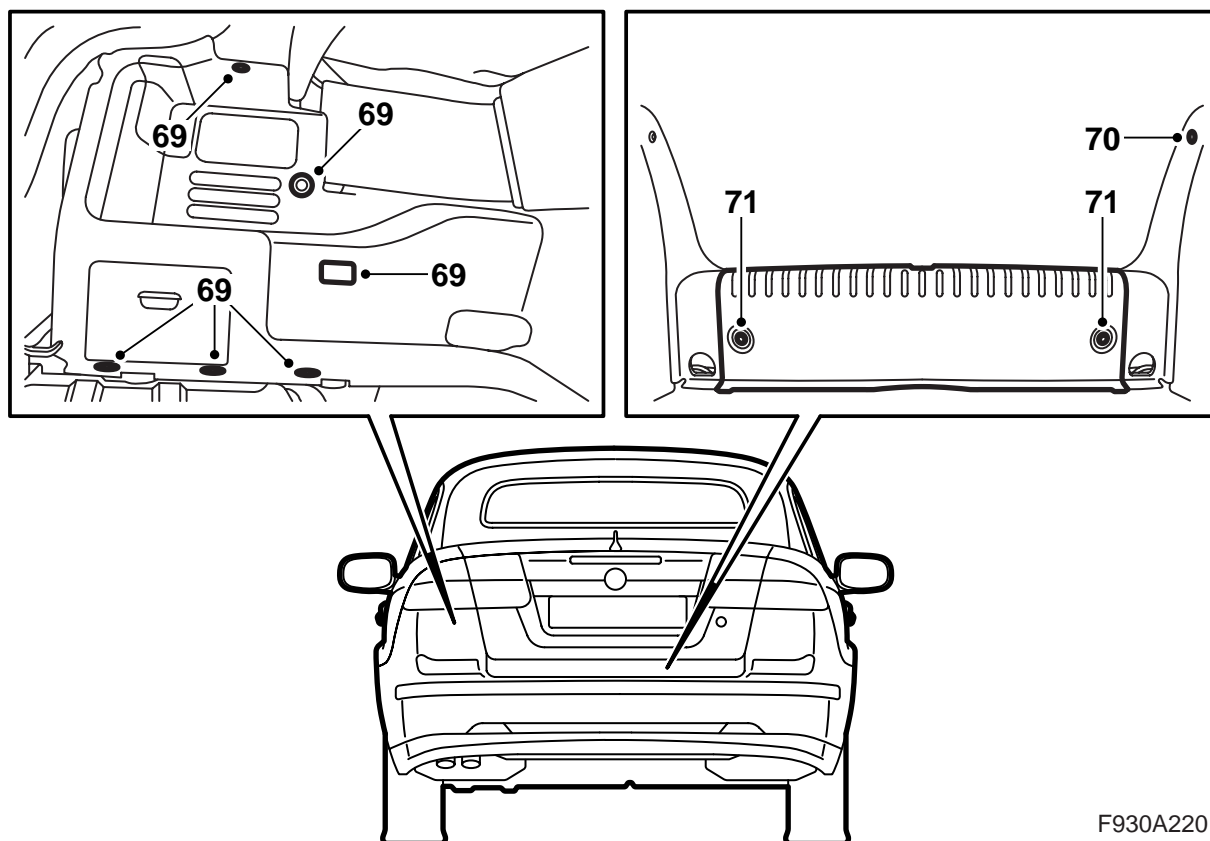
Оптические кабели требуют осторожного обращения, чтобы не изменить сигнал.

- Исключительно важно, чтобы два провода в контактом разьеме не перепутать местами.
- Радиус изгиба провода не должен превышать 25 мм.
- Концы провода должны быть чисты от грязи.
- Провод не должен прилегать к какому-либо острому краю, что также вызывает снижение сигнала.

68 Смонтируйте консоль. Затяните также гайку на наружной стороне консоли.

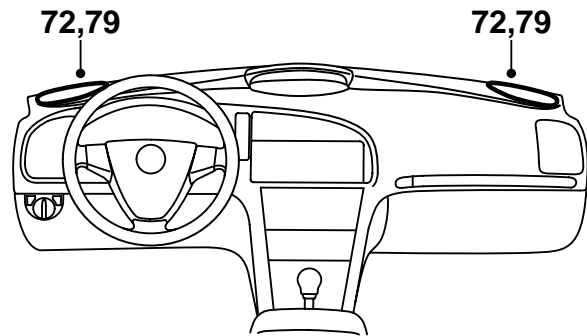
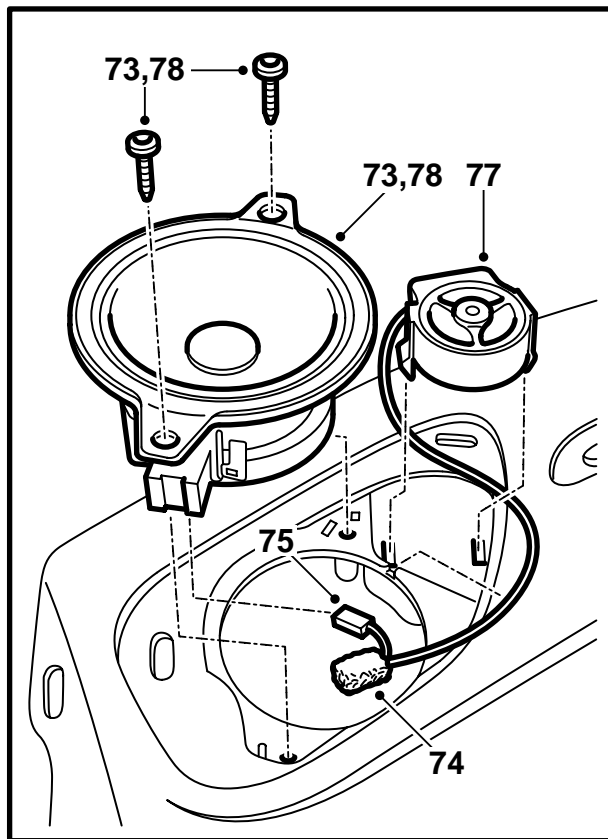
ПРЕДУПРЕЖДЕНИЕ

Красный видимый свет лазерного класса 1. Не смотрите прямо в оптическое волокно или в контактный разъем блока управления с близкого расстояния. Расстояние менее 20 мм между глазом и источником света может повредить глаза.



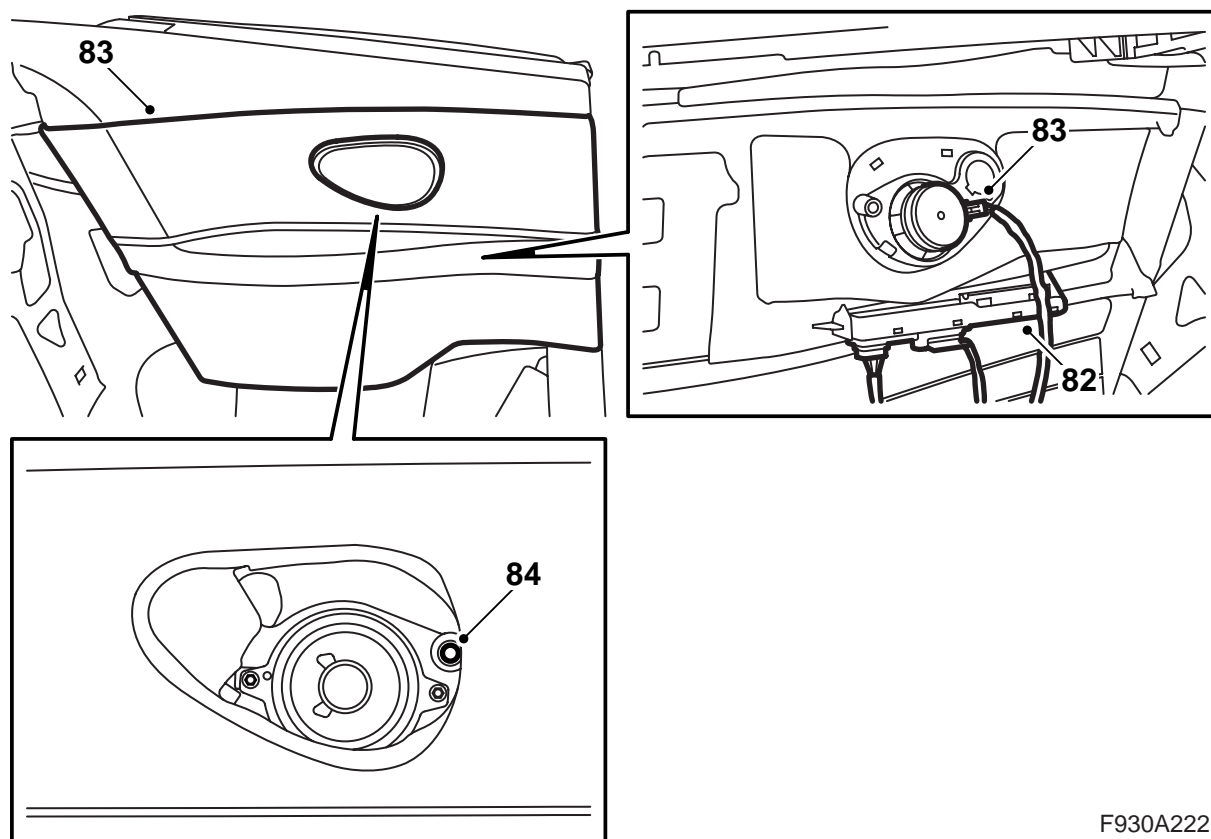
F930A220

- 69 Наведите на место левую боковую обшивку, подсоедините освещение багажника и зафиксируйте хомут. Смонтируйте зажим.
- 70 Смонтируйте боковую защиту порога на левой стороне.
- 71 Смонтируйте защиту порога и положите коврик на полу багажника.



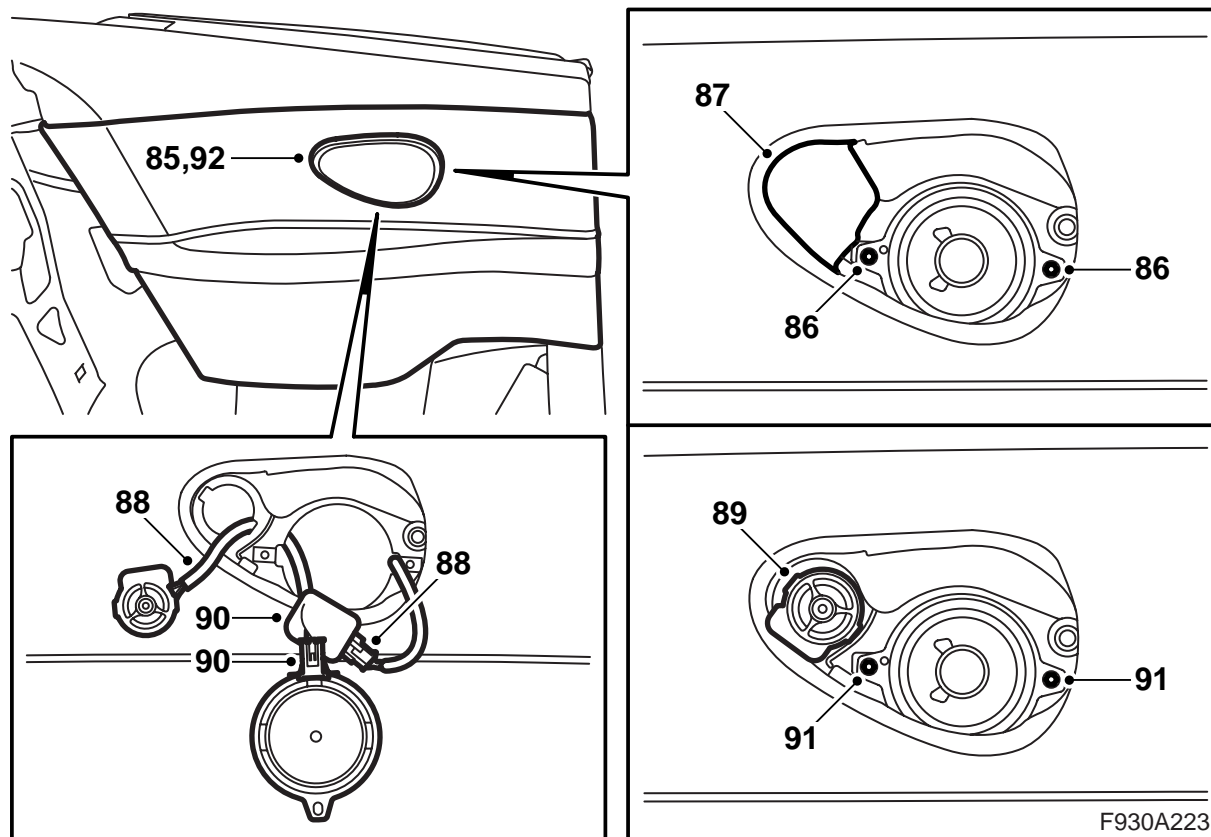
F930A221

- 72 Демонтируйте переднюю решетку динамика (инструмент 82 93 474 рекомендуется).
- 73 Демонтируйте широкополосные динамики.
- 74 Демонтируйте контактный разъем широкополосных динамиков и подсоедините его к дискантовым динамикам. Наденьте на контактный разъем пенопластовую втулку.
- 75 Подсоедините контактный разъем дискантовых динамиков к широкополосным динамикам.
- 76 Введите вниз проводку в отверстие широкополосных динамиков и установите дискантовые динамики в соответствующий вырез.
- 77 Смонтируйте дискантовые динамики, прижав их в отверстие.
- 78 Смонтируйте широкополосные динамики.
- 79 Смонтируйте решетку динамиков.



F930A222

- 80 Подсоедините минусовой кабель аккумулятора.
- 81 Опустите полностью открываемый верх, но оставьте колпак открываемого верх открытым.
- 82 Проверьте, чтобы защита от влаги в левой боковой обшивке была целой и при необходимости замените ее. Смонтируйте блок управления в боковой обшивке.
- 83 Подсоедините контактный разъем динамика, наведите на место боковую обшивку и прижмите ее вниз. Проверьте, чтобы резиновая защита лежала на месте.
- 84 Смонтируйте винт, которым закреплена боковая обшивка, загните внутреннюю губу на уплотнении проема двери над передним краем боковой обшивки и поднимите крепление на уплотнении колпака открываемого верх над боковой обшивкой.

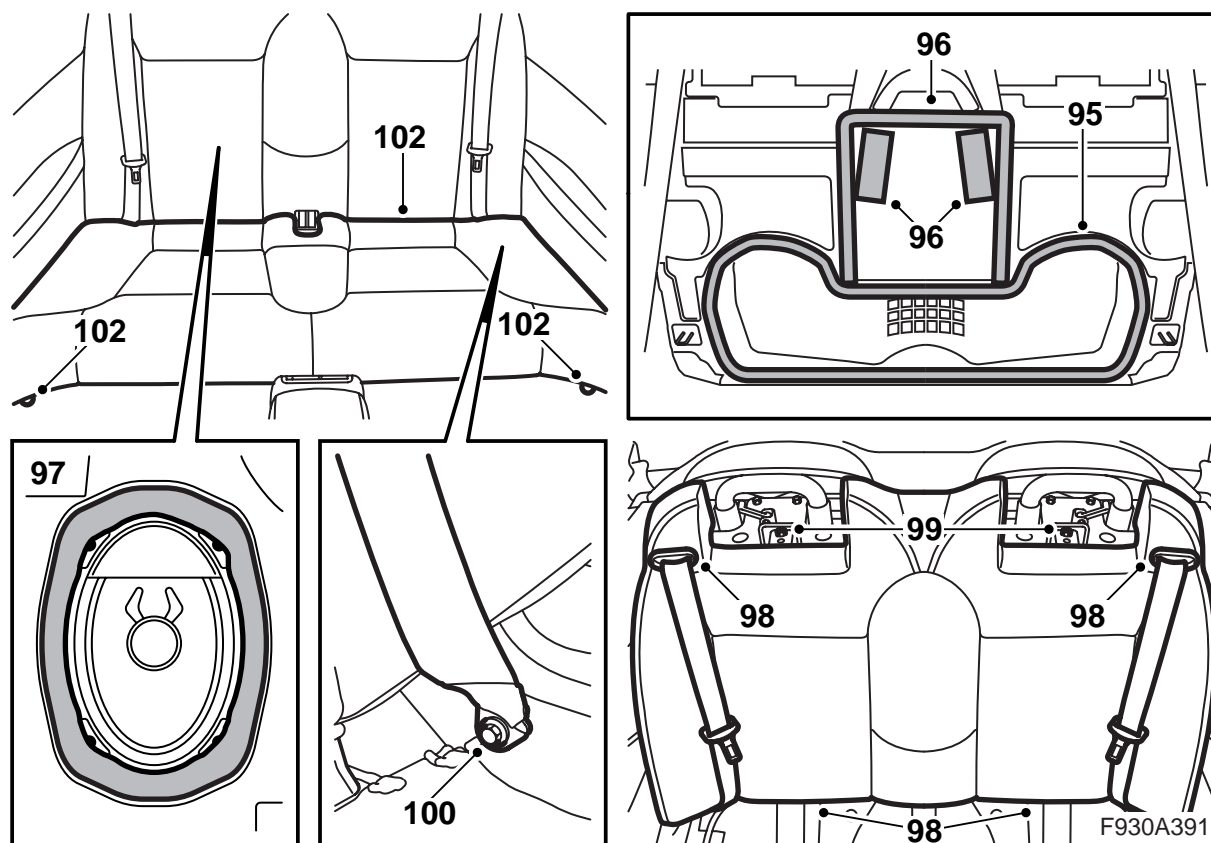


- 85 Демонтируйте осторожно решетку динамика с левой задней обшивки. Пользуйтесь демонтакным инструментом 82 93 474.
- 86 Открутите винты, которыми закрепен широкополновыи динамик в правой боковой обшивке. Демонтируйте широкополновыи динамик и демонтируйте контактный разъем с усилителя.
- 87 Вырежьте место в обшивке дискантового динамика.
- 88 Введите проводку дискантового динамика через отверстие в боковой обшивке и подсоедините контактный разъем к контактному разъему широкополнового динамика.
- 89 Смонтируйте дискантовый динамик, прижав его на место в боковой обшивке.

Примечание

Дискантовый динамики должны монтироваться так, чтобы соединения были направлены в различные стороны.

- 90 Подсоедините широкополновыи динамик и наденьте пенопластовую втулку на контактный разъем.
- 91 Смонтируйте широкополновыи динамик в боковой обшивке.
- 92 Смонтируйте решетку динамика.
- 93 Повторите пункты 85-92 с правой стороны на автомобиле.
- 94 Закройте колпак открываемого верха.



95 Смонтируйте уплотняющую прокладку (2100 мм) на задней стороне спинки сиденья.

96 Смонтируйте уплотняющую прокладку (850 мм) и войлочные прокладки на задней стороне спинки сиденья.

97 Смонтируйте обе уплотняющих прокладки (750 мм) на жестяных воротниках вокруг динамика спинки сиденья.

98 Введите задние ремни безопасности в направляющие ремней и смонтируйте направляющие в спинке сиденья прижав их на место. Наведите спинку сверху и прижмите ее на место вниз.

99 Смонтируйте два винта верхнего крепления спинки.

100 Смонтируйте винты нижнего крепления ремней безопасности.

101 Смонтируйте задний подголовник во втулках.

102 Наведите на место подушку сиденья и смонтируйте винты в переднем крае подушки сиденья.

103 Установите правильное время и число.

104 Осуществите синхронизацию кода блока дистанционного управления, вставив для этого ключ в замок зажигания.

105 Активируйте систему защиты от защемления стеклоподъемников, подняв боковые стекла вверх и опустив вниз два раза. Выполненное активирование будет подтверждено звуковым сигналом зуммера.

106 Подсоедините инструмент диагностики, выберите автомобиль и год модели, выберите "All (Все)", выберите "Add/Remove (Добавить/Удалить)", выберите оборудование и выберите "Add (Добавить)".

Примечание

Инструмент диагностики в определенных обстоятельствах должен получить предохранительный код в TIS. Информация о том, что следует делать, будет показана на экране инструмента диагностики.

107 Проверьте работу системы.

Указание

Это должно быть выполнено на всех ключах, иначе блоки дистанционного управления не будут работать.