

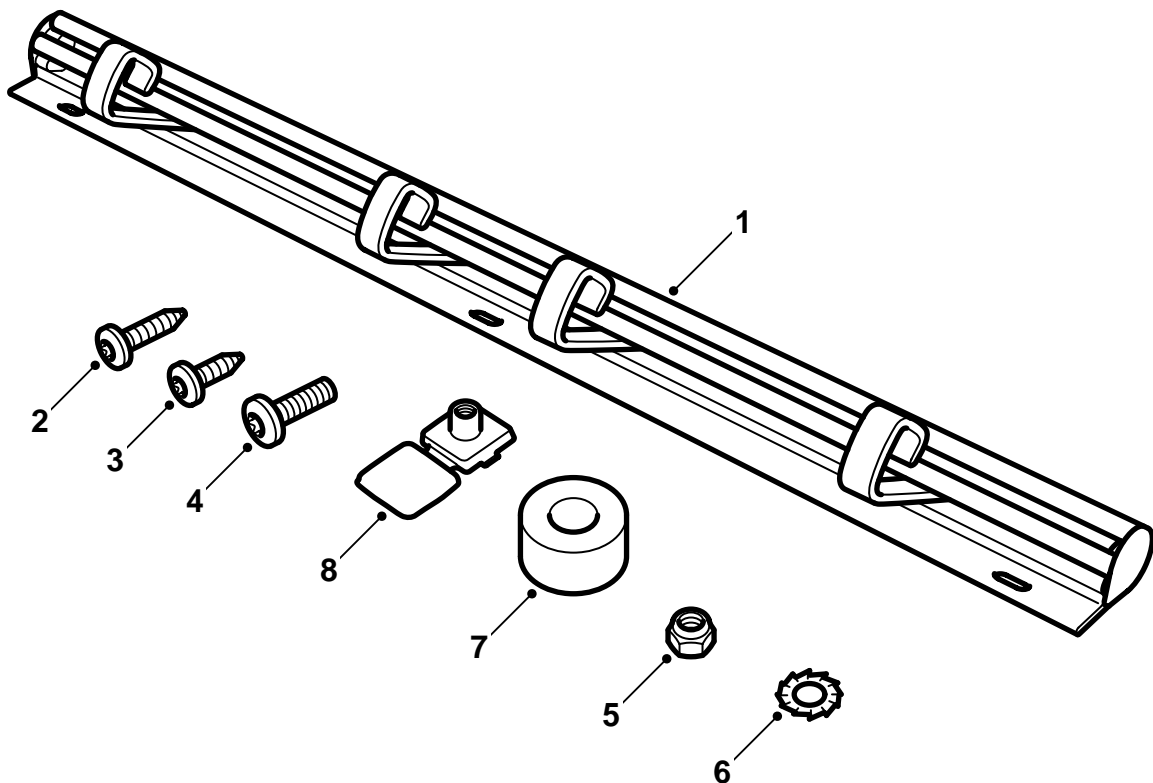


**MONTERINGSANVISNING · INSTALLATION INSTRUCTIONS
MONTAGEANLEITUNG · INSTRUCTIONS DE MONTAGE**

Saab 9-3/9-5 4-дв./5-дв.

Держатель кулика

Accessories Part No.	Group	Date	Instruction Part No.	Replaces
32 025 551	9:89-30	Sep 05	32 025 568	



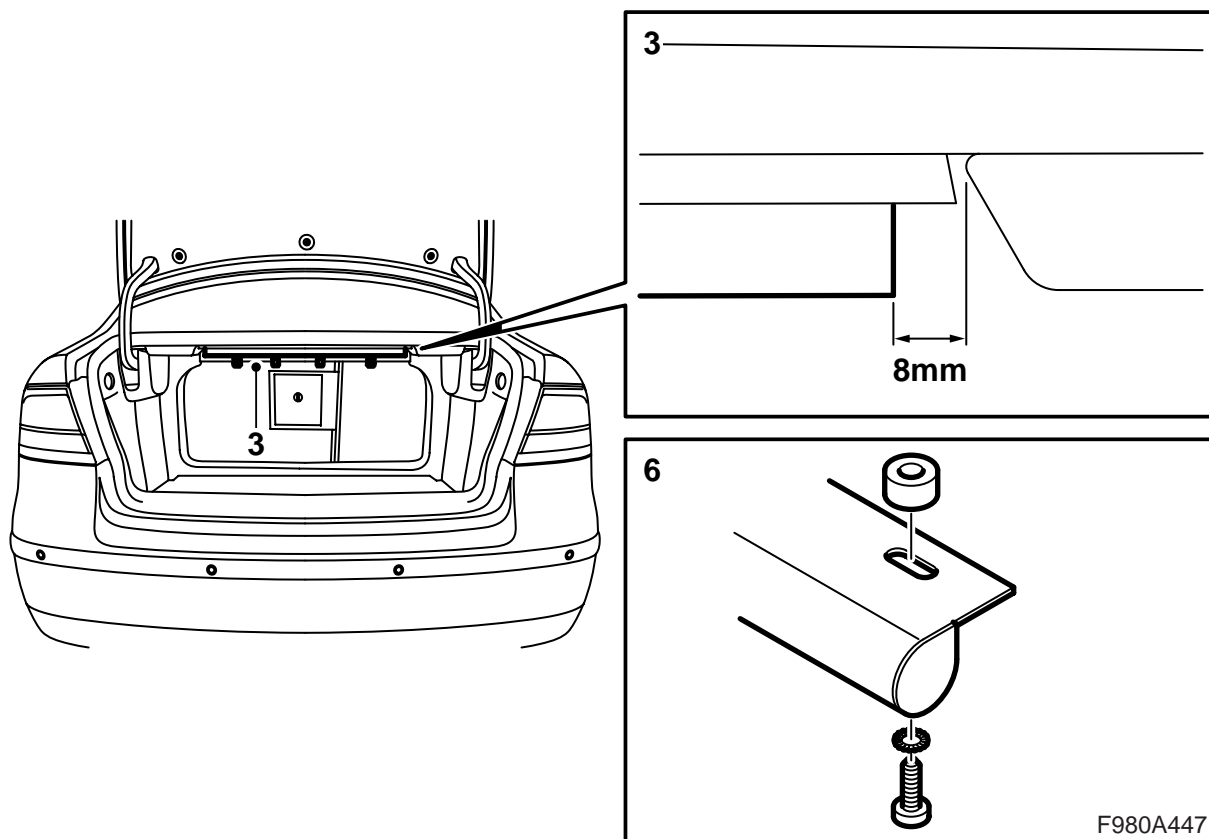
F980A446

- 1 Полос с 4-мя крюками и наконечником
- 2 Металлический винт 4,8 x 19 (x2), для 9-3 4-дв.
- 3 Металлический винт 4,8 x 13 мм (x3),
3 для 9-3 5-дв., 2 для 9-5 4-дв.
- 4 Винт M5 x 16 (x2), для 9-5 5-дв.
- 5 Гайка M5 (x2), для 9-5 5-дв.
- 6 Шайбы (x3)
- 7 Резиновые вставки (x2), для 9-3 4-дв.
- 8 Крышка, бежевая (x2), серая (x2), пергамент (x2),
для 9-5 5-дв.

Крючки можно снять когда будет снят наконечник.

⚠ ПРЕДУПРЕЖДЕНИЕ

Крючки не должны использоваться для крепления груза. Они предназначены только для удерживания легких предметов на месте во время езды.

**9-3 4-дв.**

- 1 Откройте люк багажника.
- 2 Опустите спинку и залезьте в багажник с салона, лежите на спине.
- 3 Отмерьте полоз на сварочном фланце рядом с проемом люка багажника в сторону люка багажника, чтобы между держателем кульков и ручкой опускания спинки оставалось примерно 8 мм. Продолговатое отверстие должно быть посередине под сварочным фланцем. Крючки должны быть направлены к люку багажника.
- 4 Отметьте и просверлите отверстие в 3,5 мм посередине в сварочном фланце для правого отверстия.

Указание

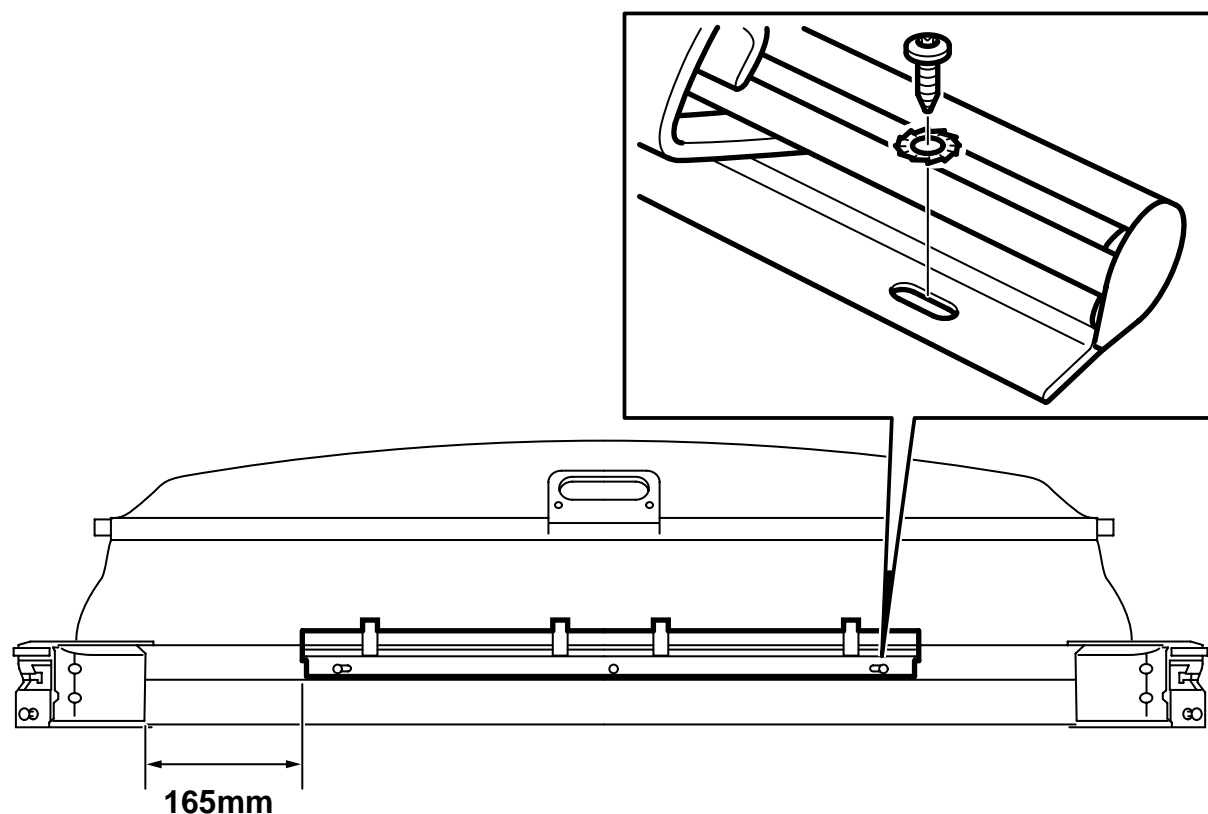
Не сверлите в пункте сварки. Пользуйтесь стопором на сверле, чтобы не просверлить полку для шляп. (Толщина металла 1,6 мм.)

- 5 Закрепите полоз винтом 4,8 x 19 мм, выровняйте полоз по линии и просверлите отверстие на левой стороне.
- 6 Наложите резиновые вставки между полозом и кузовом с обеих сторон. Наденьте шайбы на металлические винты и затяните рукой.

Момент затягивания: 3 Нм.

- 7 Опустите спинку и закройте люк багажника.

Дайте первую страницу заказчику и обратите его внимание на предупреждающий текст.



F980A448

9-3 5-дв.

- 1 Откройте люк багажника и уберите шторку.
- 2 Отмерьте полоз на шторке так, чтобы оставалось примерно 165 мм между держателем кульков и пластмассовым краем и 15 мм от зазубрины в алюминиевой рейке до центра отверстия. Крючки должны быть направлены в сторону багажника.
- 3 Отметьте и просверлите отверстие в 3,5 мм для среднего отверстия полоза.

Указание

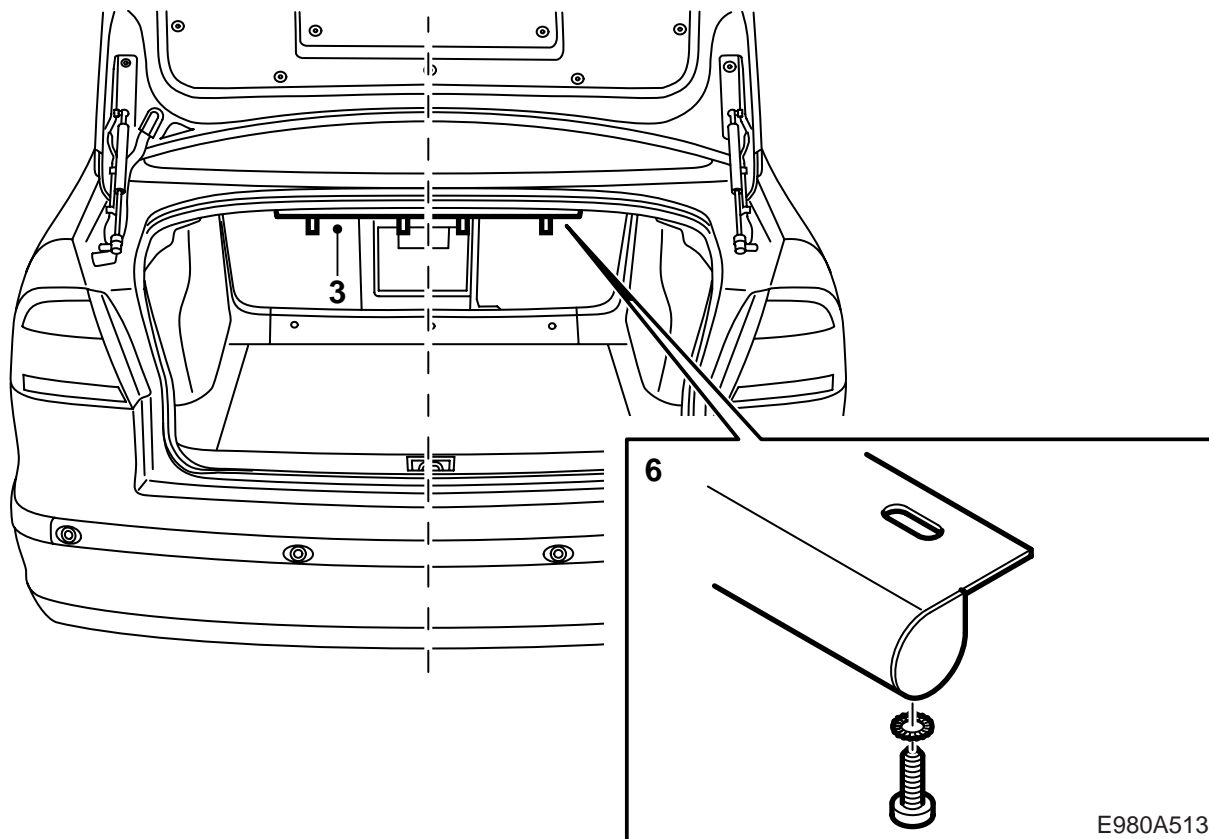
Пользуйтесь стопором на сверле, чтобы не просверлить шторку. (Толщина листа 1,6 мм.)

- 4 Закрепите полоз винтом 4,8 x 13 мм и шайбой, выровняйте полоз по линии и просверлите другие два отверстия.
- 5 Смонтируйте винты 4,8 x 13 мм с шайбой в новых отверстиях и затяните держатель.

Момент затягивания: 3 Нм.

- 6 Установите обратно шторку и закройте люк багажника.

Дайте первую страницу заказчику и обратите его внимание на предупреждающий текст.



9-5 4-дв.

- 1 Откройте люк багажника.
- 2 Опустите спинку и залезьте в багажник с салона, лежите на спине.
- 3 Отмерьте полоз на сварочном фланце рядом с проемом люка багажника, чтобы он был посередине в автомобиле (лампа люка багажника смонтирована посередине). Продольное отверстие должно быть посередине под сварочным фланцем. Крючки должны быть направлены в сторону люка багажника.
- 4 Отметьте и просверлите отверстие в 3,5 мм посередине в сварочном фланце для правого отверстия.

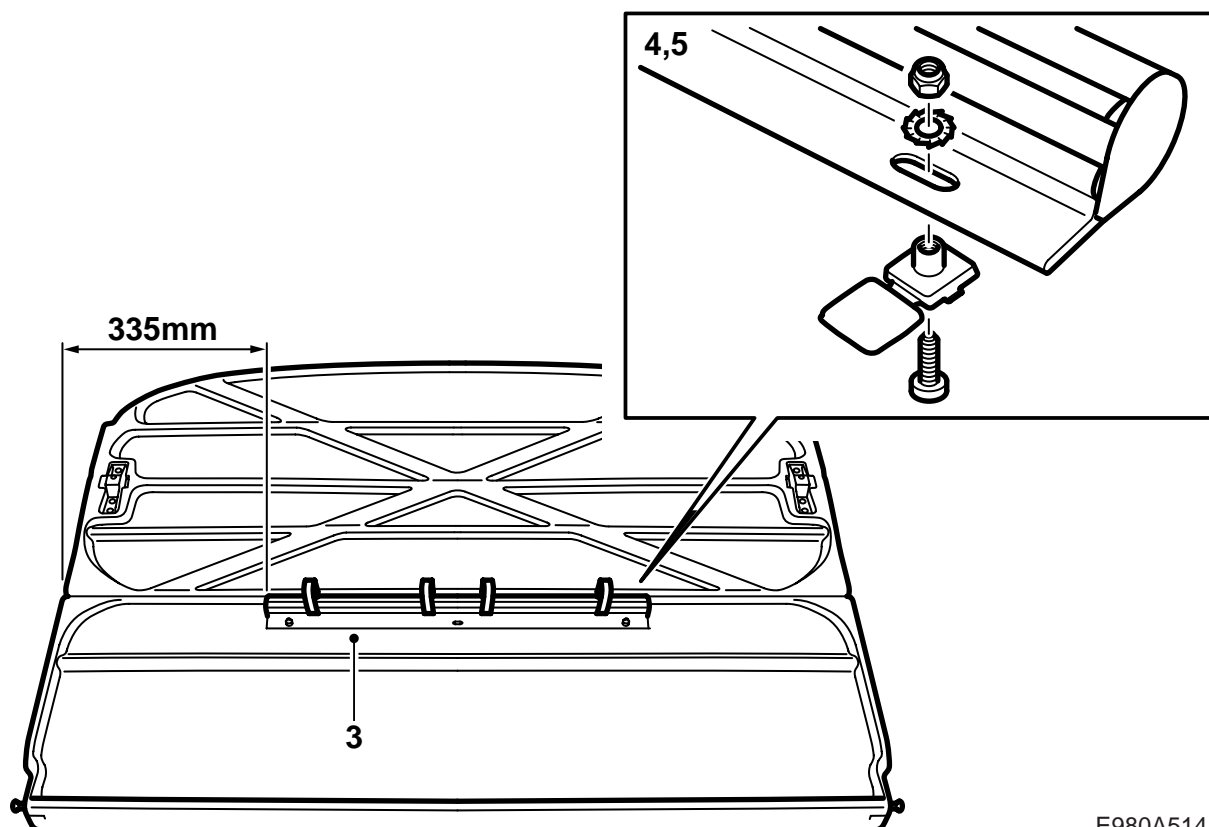
Указание

Не сверлите в пункте сварки. Пользуйтесь стопором на сверле, чтобы не просверлить полку для шляп. (Толщина металла 1,6 мм.)

- 5 Закрепите полоз винтом 4,8 x 13 мм и шайбу, выровняйте полоз по линии и просверлите отверстие на левой стороне.
- 6 Смонтируйте винт 4,8 x 13 мм с шайбой в новом отверстии и затяните держатель рукой.

Момент затягивания: 3 Нм.

- 7 Опустите спинку и закройте люк багажника.
Дайте первую страницу заказчику и обратите его внимание на предупреждающий текст.



E980A514

9-5 5-дв.

- 1 Откройте люк багажника и уберите шторку.
- 2 Полоз монтируется посередине и снизу на шторке около линии изгиба и на той стороне, которая ближе к спинке. Крючки должны быть направлены в сторону люка багажника.
- 3 Отмерьте полоз так, чтобы они прилегал к краю, примерно 335 мм со стороны. Отметьте и просверлите два сквозных отверстия в 6 мм для наружных отверстий крепления.
- 4 Прижмите цветные соответствующие отметки сверху и прижмите насквозь два винта М5.
- 5 Смонтируйте полоз на гайках и шайбах.
- 6 Опустите опять люк и крышку.
- 7 Установите обратно шторку и закройте люк багажника.

Дайте первую страницу заказчику и обратите его внимание на предупреждающий текст.