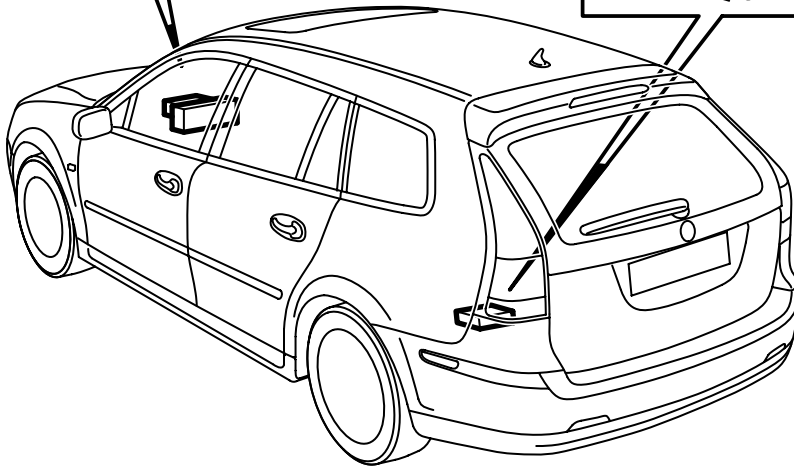
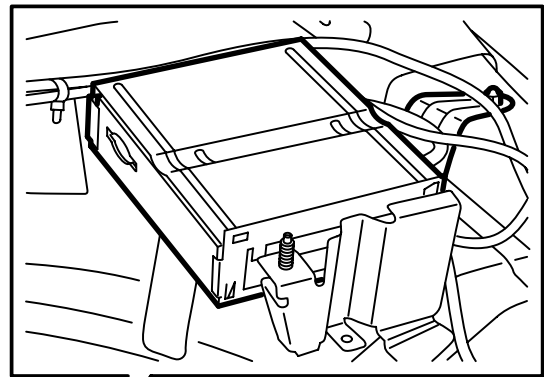
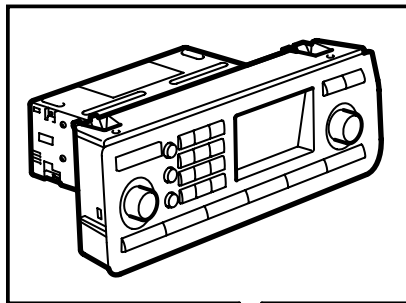




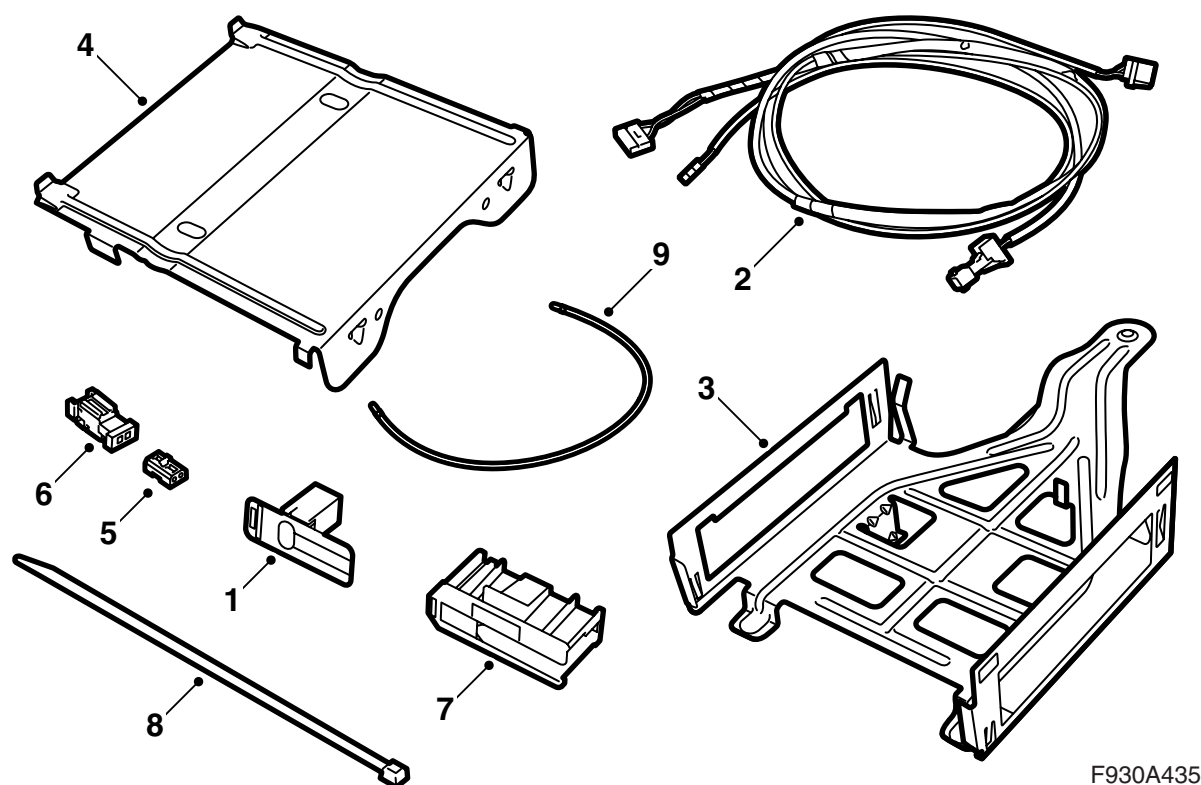
**MONTERINGSANVISNING · INSTALLATION INSTRUCTIONS
MONTAGEANLEITUNG · INSTRUCTIONS DE MONTAGE**

Saab 9-3 5-дв. M05-
Встроенный телефон

Accessories Part No.	Group	Date	Instruction Part No.	Replaces
32 025 679	9:39-14	Sep 05	32 025 678	



F930A434



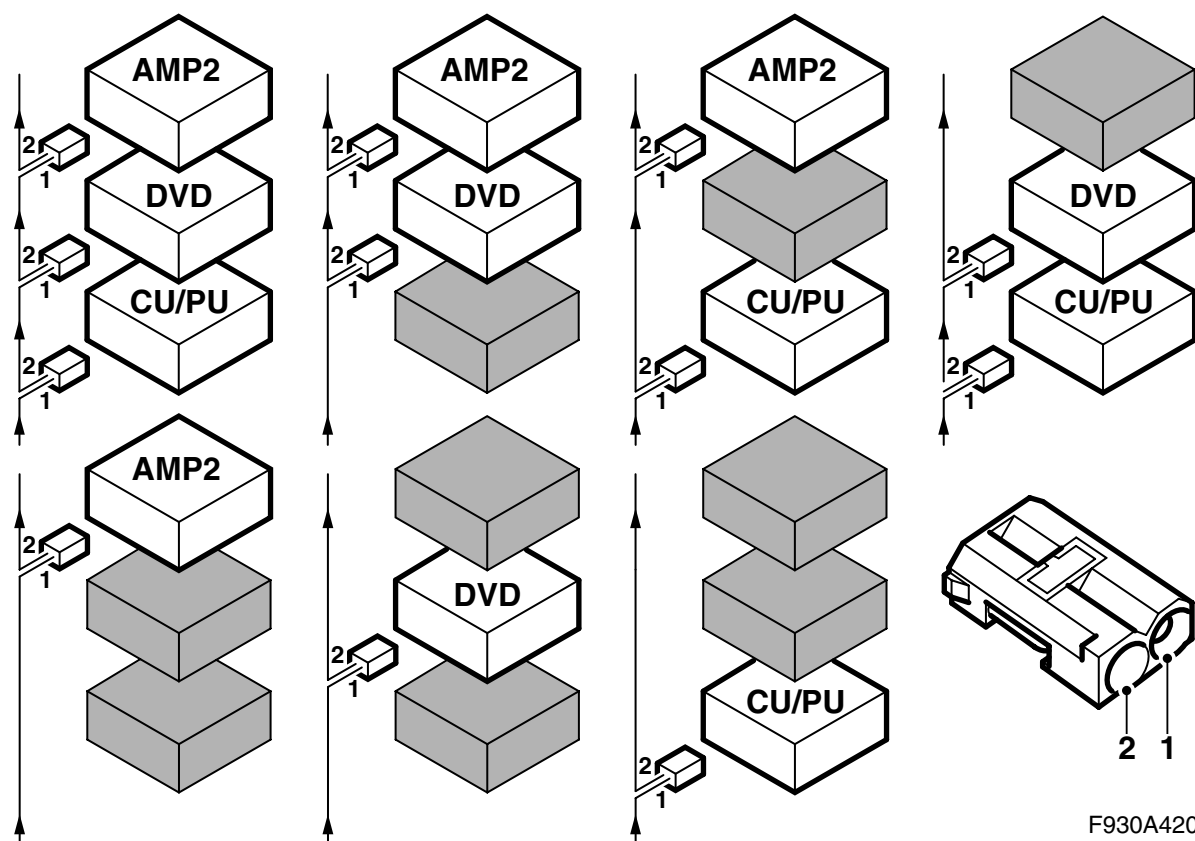
F930A435

Базовый комплект

- 1 Антенна, Bluetooth
- 2 Проводка
- 3 Консоль, нижняя часть
- 4 Консоль, верхняя часть
- 5 Разъем оптического кабеля (2 шт.)
- 6 Разъем оптического кабеля
- 7 Крышка разъема оптического кабеля
- 8 Хомут (15 шт.)
- 9 Оптический кабель (2 шт.)

В зависимости от оснастки автомобиля, может возникнуть необходимость в дополнении набора следующими компонентами:

- Узел телематики (CU)
 - Панель управления информационно-развлекательной системы (ICM2)
 - Кабель антенны GSM
 - Оптический кабель
 - Антенна, Bluetooth
- заказывается отдельно.



Шинная коммуникация

Коммуникация между многими частями электрической системы автомобиля при помощи шин. Есть три различных типа шинной коммуникации: Р-шина (Powertrain Bus, шина ведущего узла), I-шина (Instrument Bus, шина приборов) и О-шина (Optic Bus). Коммуникация между звуковой системой, а также навигационной и телефонной системой осуществляется по О-шине.

О-шина оптическая кольцевого типа. Два оптических кабеля подсоединены к каждому блоку управления на шине, один оптический кабель для приема и один для передачи. Принимаемые сообщения конвертируются каждым блоком управления из оптических в электрические сигналы и затем при передаче опять конвертируются в оптические сигналы. Скорость передачи информации по О-шине 25 Мбит/сек.

Указание

Исключительно важно, чтобы все узлы оборудования, подключенные к О-шине были подключены в определенном порядке, см. иллюстрацию, и чтобы цепь была постоянно замкнута.

Соединение другим методом, не соответствующим описанному в монтажной инструкции может привести к тому, что некоторые из систем автомобиля не будут функционировать.

AMP2 - это усилитель около правой задней колесной ниши

CU/PU - это узел телематики сзади опоры спинки
 DVD - это проигрыватель DVD сзади спинки
 При монтаже нового оборудования, которое должно быть подключено к О-шине, важно, чтобы оно было подключено с правильной стороны от уже имеющегося оборудования.

Указание

Оптические кабели требуют осторожного обращения, чтобы не изменить сигнал.

- Исключительно важно, чтобы два провода в контактом разъеме не перепутать местами.
- Кабели не могут быть удлинены.
- Радиус изгиба провода не должен превышать 25 мм.
- Провод не должен подвергаться температурам, выше 85 °С.
- Концы провода должны быть свободны от загрязнения.
- Провод не должен подвергаться ударам, что может вызвать белую окраску на прозрачной пластмассе и тем самым уменьшить силу света. Это может привести к обрыву в коммуникации.
- Провод не должен прилегать к какому-либо острому краю, что также вызывает снижение сигнала.

Примечание

Для получения более подробной информации по различным этапам методов демонтажа/монтажа, см. соответствующий раздел в WIS.

1 **Автомобиль с ICM1:** Подключите инструмент диагностики и отделите панель управления информационно-развлекательной системы от автомобиля.

Автомобиль с ICM3: Подключите инструмент диагностики и отделите узел телематики от автомобиля.

Указание

Блок управления чувствителен к электростатическим зарядам. Чтобы не повредить внутренние компоненты блока управления, замена должна осуществляться осторожно и следующим образом:

- Никогда не притрагивайтесь к штифтам на блоке управления руками или одеждой.
 - Заземлите себя, притронувшись для этого к кузову/двигателю автомобиля. Демонтируйте контактный разъем на блоке управления автомобиля.
 - Заземлите себя, притронувшись для этого к кузову/двигателю автомобиля. Подсоедините контактный разъем на блоке управления автомобиля.
 - Положите замененный блок управления в упаковку для возврата не притрагиваясь к его штифтам.
 - Пусть новый блок управления находится в своей упаковке как можно дольше.
-

Перейдите в пункт "Все" и выберите блок управления в разделе "Добавить/Убрать". Выберите затем "Убрать" и выполняйте указания инструкции. Ключ зажигания должен находиться в положении ON. Возможно понадобится использовать TIS2000. Когда блок управления будет отделен от автомобиля, то ключ зажигания должен быть повернут в положение OFF. После этого блок управления может быть демонтирован.

2 Достаньте ключ из замка зажигания.

3 **Автомобиль с ICM1:** Демонтируйте панель управления информационно-развлекательной системы (ICM).

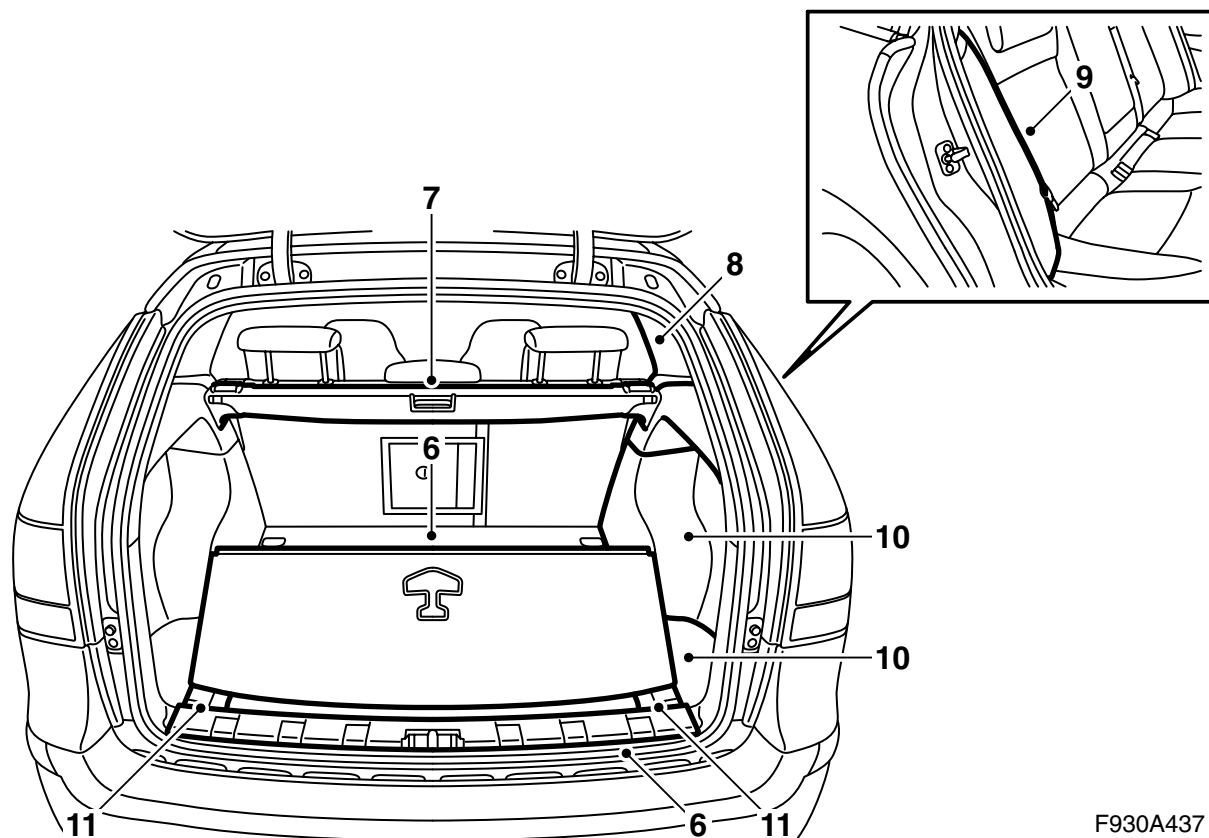
Указание

Оптические кабели требуют осторожного обращения, чтобы не изменить сигнал.

- Радиус изгиба провода не должен превышать 25 мм.
 - Провод не должен подвергаться ударам, что может вызвать белую окраску на прозрачной пластмассе и тем самым уменьшить силу света. Это может привести к обрыву в коммуникации.
 - Провод не должен прилегать к какому-либо острому краю, что также вызывает снижение сигнала.
-

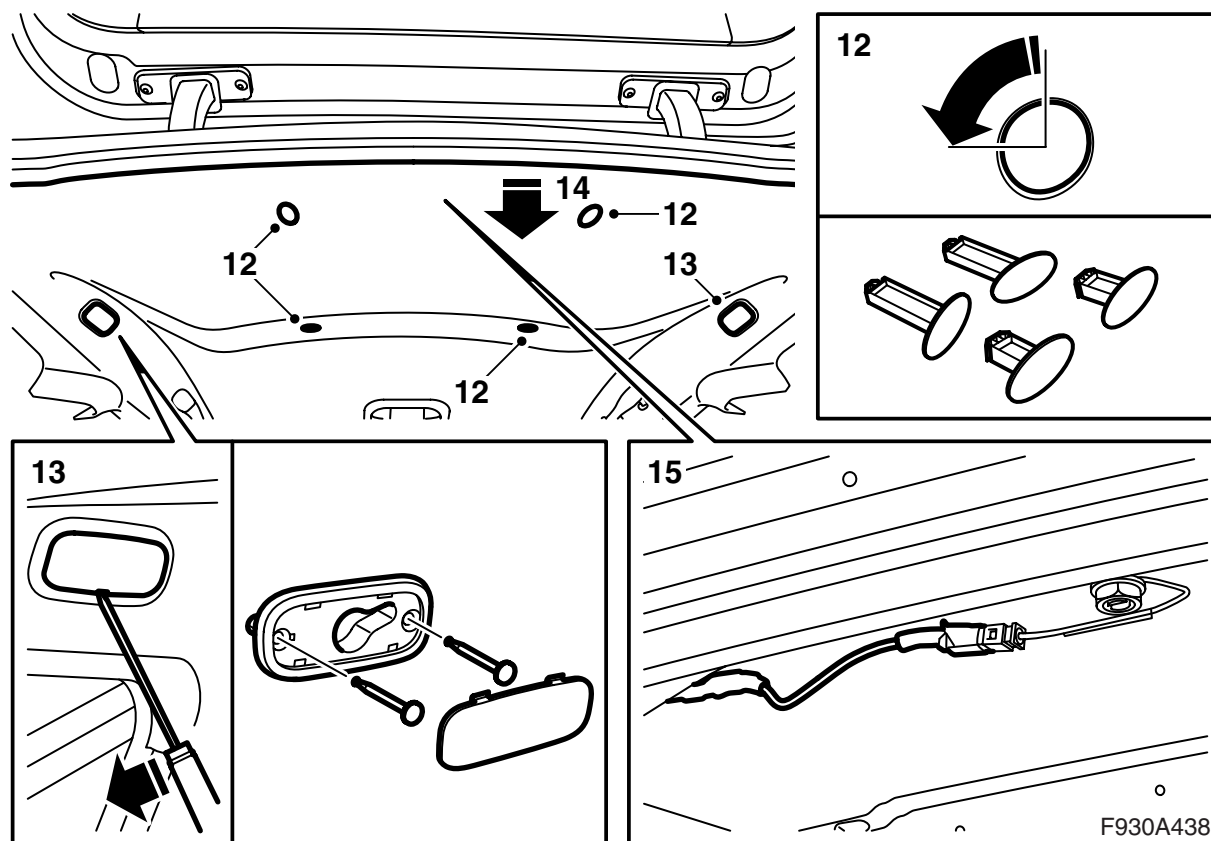
4 **Автомобиль с ICM1:** Смонтируйте новую панель управления, информационно-развлекательная система (ICM2).

5 Опустите спинку заднего сиденья.

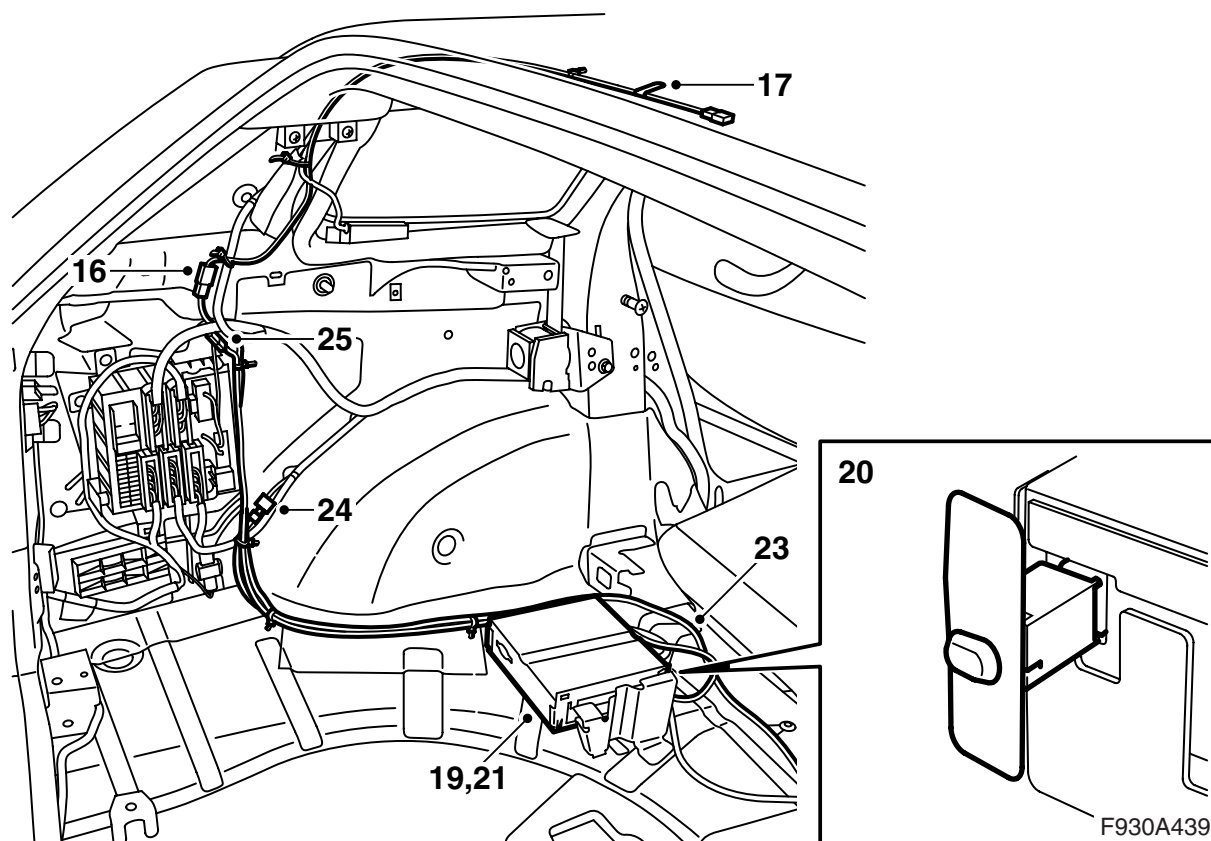


F930A437

- 6 Демонтируйте защиту порога и пол багажника.
- 7 Демонтируйте возможную шторку.
- 8 **Пункты 8-11 должны выполняться с обеих сторон (автомобили с ИСМЗ - только на левой стороне).**
Демонтируйте обшивку С-стойки.
- 9 Демонтируйте боковую амортизирующую прокладку.
- 10 Демонтируйте заднюю боковую обшивку и крышку над отсеком для хранения.
- 11 Демонтируйте пенопластовый блок.



- 12 Демонтируйте задний и средний зажимы потолка (повернув их на 90°) и держатели над боковыми окнами.
- 13 Демонтируйте крепления над боковыми окнами.
- 14 Опустите осторожно потолок в его заднем крае настолько, чтобы открыть доступ к антенне. Удерживайте потолок на месте при помощи двух демонтажных инструментов 82 93 474.
- 15 Демонтируйте кабель антенны, если такой есть, с антенны. Подключите кабель антенны из набора к фиолетовому контактному разъему. Зафиксируйте кабель антенны из набора впереди к D-стойке.



16 Проложите новый кабель антенны вдоль D-стойки и спереди токораспределительного узла вниз к полу. Прокладывайте вдоль проводки узла телематики.

17 Зафиксируйте лентой возможный демонтированный кабель рядом с новым. Приклейте ленту защиты от дребезжания на контактном разъеме.

18 Смонтируйте потолок.

19 Демонтируйте крепление на узле телематики и привинтите нижнюю часть консоли.

20 **Автомобиль без системы навигации:** Смонтируйте узел телематики сзади за спинкой заднего сиденья на левой стороне. Подсоедините узел Bluetooth к желтому контакту антенны на узле телематики. Смонтируйте верхнюю часть.

21 **Автомобили с навигацией:** Замените узел телематики. Перенесите узел Bluetooth.

Продолжайте с пункта 69.

22 Подключите кабель антенны GSM к фиолетовому контакту.

23 Смонтируйте большой контактный разъем в проводке из набора сзади узла телематики и проложите проводку вдоль имеющейся проводки автомобиля около левой колесной ниши к заднему токораспределительному узлу.

⚠ ПРЕДУПРЕЖДЕНИЕ

Проверьте, чтобы проводка не была передавлена. Неправильный монтаж может привести к повреждению проводки и к короткому замыканию/пожару.

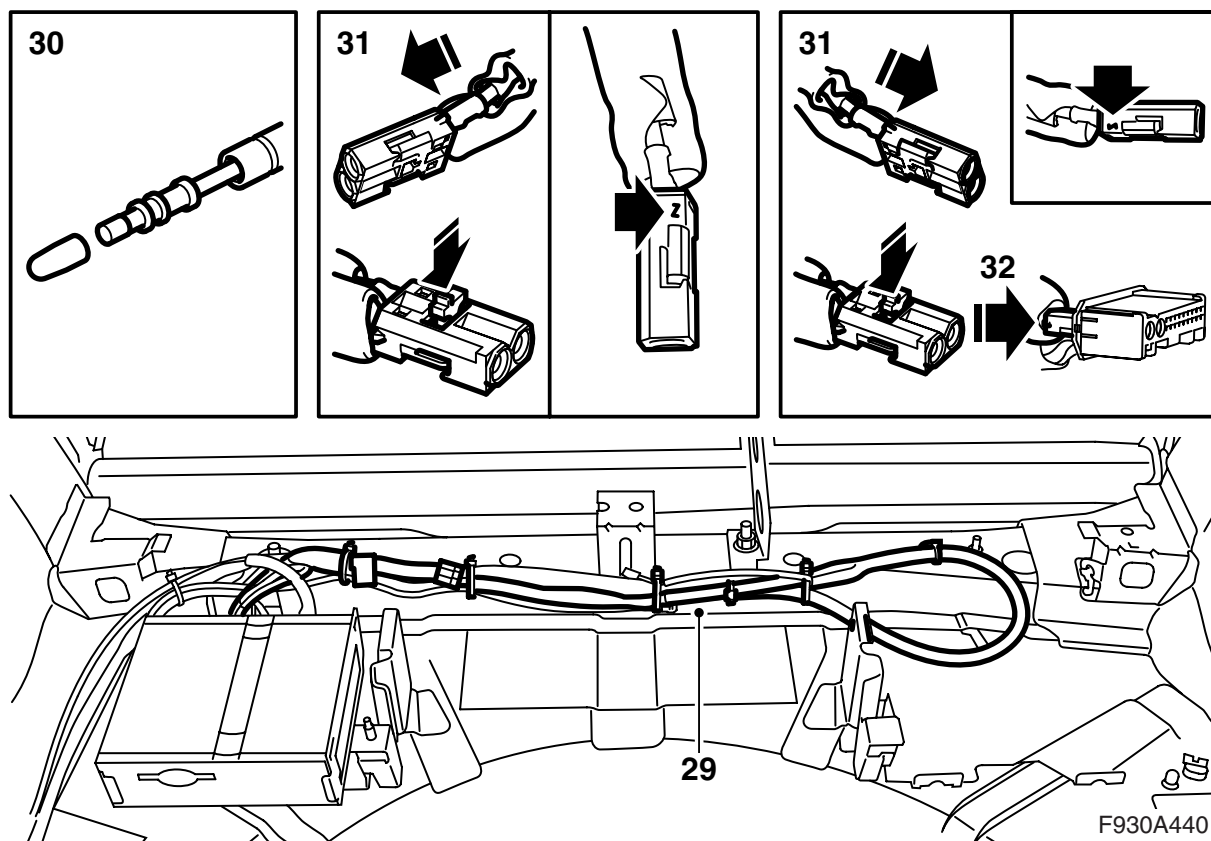
24 Подключите 2-х полюсный контакт проводки дополнительного оборудования к 2-х полюсному контактному разъему под задним токораспределительным узлом около колесной ниши.

25 Подключите проводку дополнительного оборудования к 3-х полюсному контактному разъему над задним токораспределительным узлом.

26 Закрепите проводку дополнительного оборудования вдоль проводки автомобиля хомутами к узлу телематики. Зафиксируйте лентой контактный разъем на узле DVD.

27 **Если на автомобиле нет ни заднего усилителя (AMP2) или навигации:** Перейдите в пункт 28.

Если автомобиль оснащен задним усилителем (AMP2), но на нем нет узла навигации: Перейдите в пункт 51.



28 Пункты 28-50 относятся к автомобилям, на которых нет заднего усилителя (AMP2) или навигации:

Демонтируйте проводку из места на заднем усилителе на место на узле DVD.

29 Осторожно пригните проводку так, чтобы свободные оптические кабели доставали до узла телематики.

32 Смонтируйте контактный разъем оптического кабеля вместе с контактным разъемом переходника проводки в крышке контактного разъема и подсоедините его к узлу телематики.

33 Отрежьте излишки крепления на проводке. Пригните обратно контактный разъем AMP2. Зафиксируйте проводку хомутом к балке.

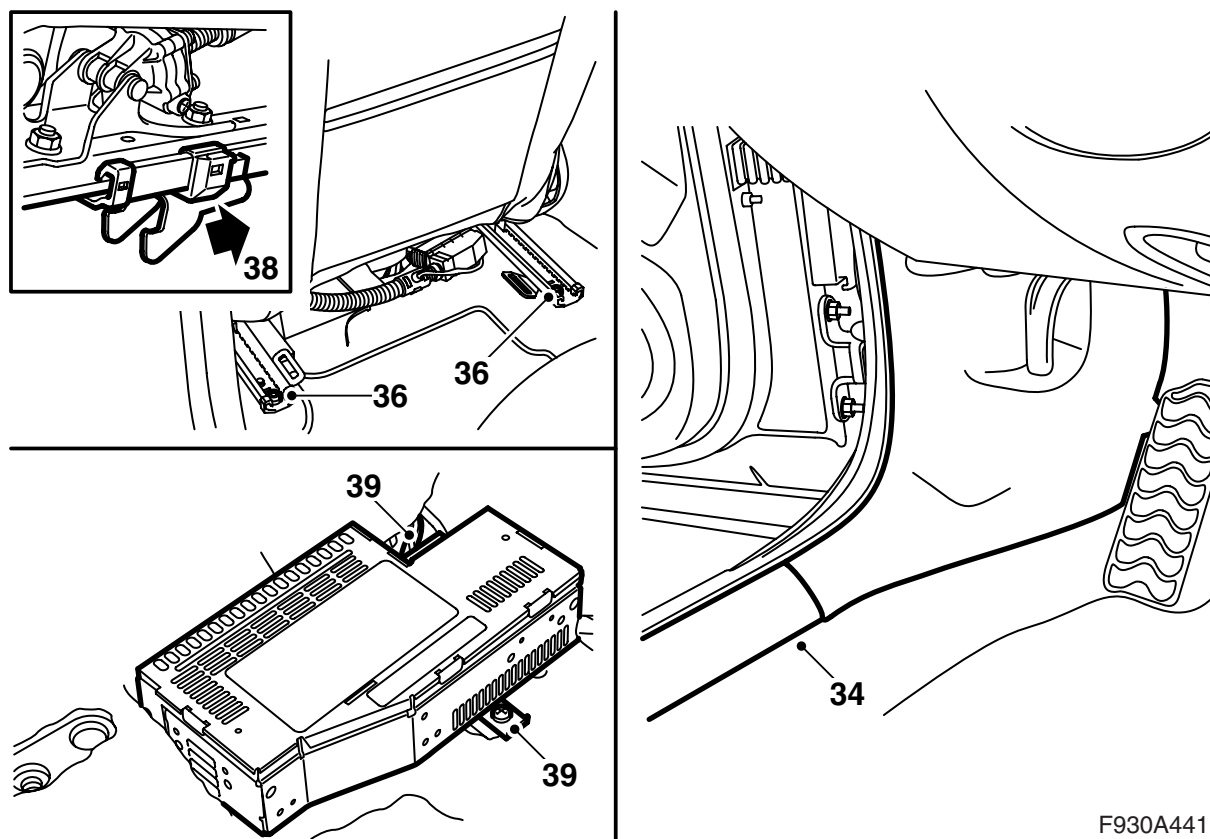
Указание

Оптические кабели требуют осторожного обращения, чтобы не изменить сигнал.

- Радиус изгиба провода не должен превышать 25 мм.
- Провод не должен подвергаться ударам, что может вызвать белую окраску на прозрачной пластмассе и тем самым уменьшить силу света. Это может привести к обрыву в коммуникации.
- Провод не должен прилегать к какому-либо острому краю, что также вызывает снижение сигнала.

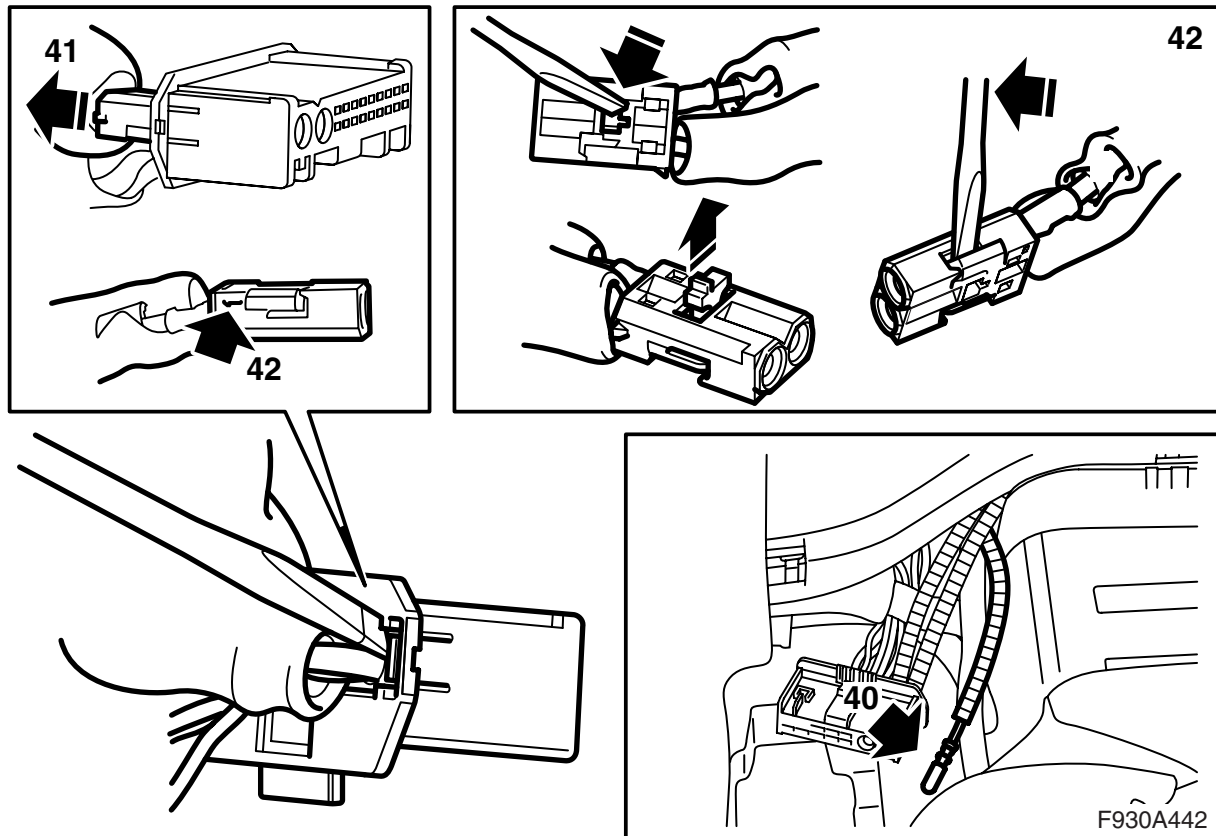
30 Демонтируйте защиту с соединения на оптических кабелях.

31 Смонтируйте оптический кабель с зеленой маркировкой в позицию 1 и кабель с голубой маркировкой в позицию 2 в контактом разъеме оптического кабеля в наборе. Смонтируйте фиксатор.

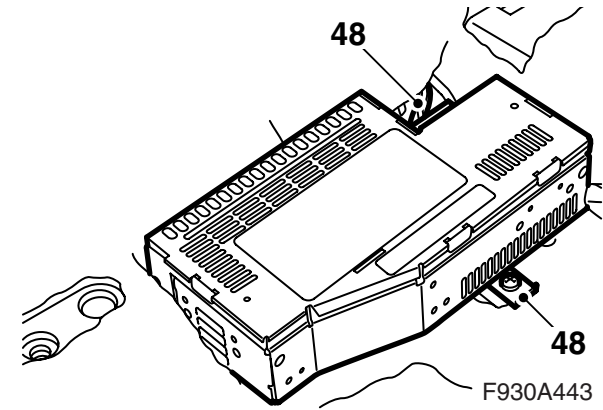
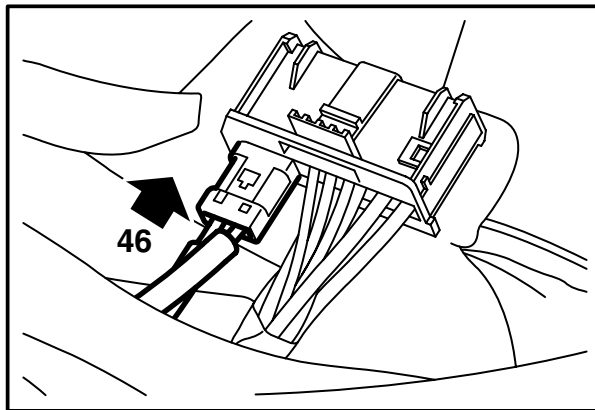
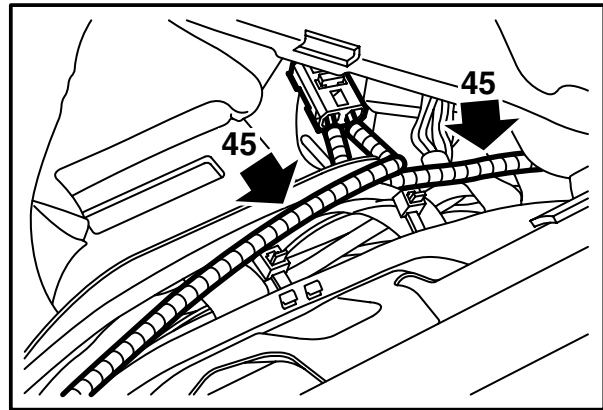
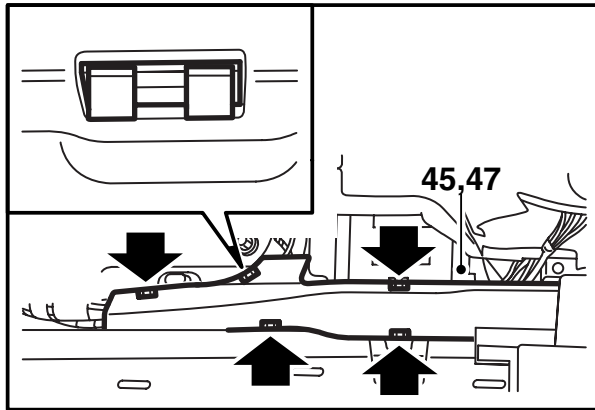


F930A441

- 34 Демонтируйте переднюю накладку порога на левой стороне автомобиля.
- 35 Установите левое переднее сиденье в его переднее положение и наклоните спинку вперед.
- 36 Демонтируйте два задних крепежных болта с сиденья.
- 37 Наклоните сиденье вперед.
- 38 Потяните сиденье назад так, чтобы захваты освободили из своего положения. Опустите сиденье полностью назад.
- 39 Демонтируйте усилитель.



- 40 Найдите кабель с зеленой отметкой около усилителя.
- 41 Демонтируйте контактный разъем оптического кабеля (маленький контакт) с контактного разъема усилителя.
- 42 Демонтируйте оптический кабель, подключенный в положение 1, открыв для этого фиксатор на контактном разъеме и осторожно потянув захват.
- 43 Демонтируйте защиту с соединения на оптическом кабеле с зеленой отметкой.
- 44 Смонтируйте щит на демонтированном соединении оптического кабеля и осторожно отведите в сторону оптический кабель, чтобы он не был поврежден.



45 Демонтируйте крышку на кабельном канале, проверьте, чтобы оптический кабель с зеленой отметкой не мог быть согнут в сторону и смонтируйте его в положении 1 в контактный разъем оптического кабеля. Смонтируйте фиксатор.

49 Установите сиденье в правильном положении, будьте внимательны к тому, чтобы крепежные захваты были расположены правильно в своих креплениях, и смонтируйте задние крепежные винты.

Момент затягивания: 30 Нм.

50 Перейдите в пункт 69.

Указание

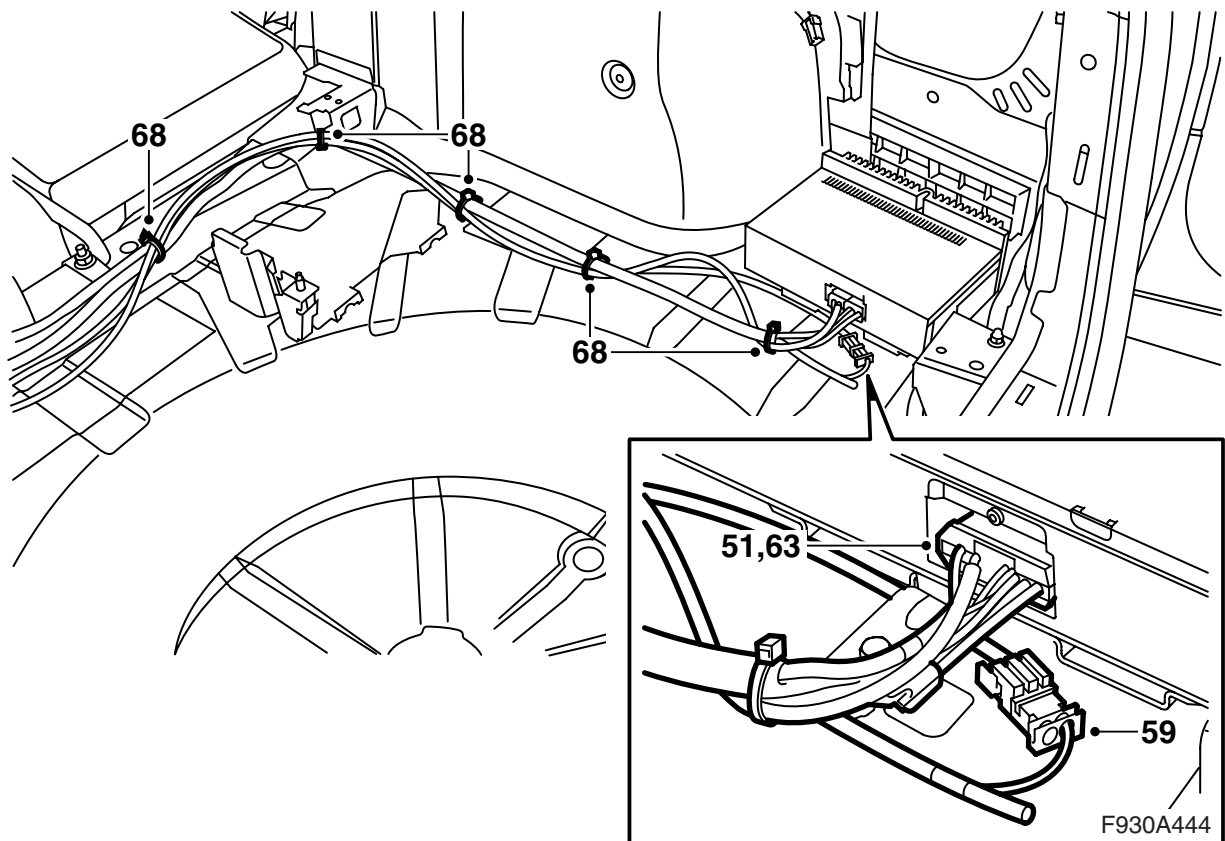
Оптические кабели требуют осторожного обращения, чтобы не изменить сигнал.

- Радиус изгиба провода не должен превышать 25 мм.
- Провод не должен подвергаться ударам, что может вызвать белую окраску на прозрачной пластмассе и тем самым уменьшить силу света. Это может привести к обрыву в коммуникации.
- Провод не должен прилегать к какому-либо острому краю, что также вызывает снижение сигнала.

46 Смонтируйте контактный разъем оптического кабеля в большом контактном разъеме.

47 Смонтируйте крышку на кабельном канале, отогните назад коврик и проведите контактный разъем и кабели через отверстие в коврике

48 Подсоедините и смонтируйте усилитель.



51 Пункты 51-68 относятся к автомобилям с задними усилителями (AMP2) но без навигации

Демонтируйте контактный разъем с заднего усилителя.

Указание

Оптические кабели требуют осторожного обращения, чтобы не изменить сигнал.

- Радиус изгиба провода не должен превышать 25 мм.
- Провод не должен подвергаться ударам, что может вызвать белую окраску на прозрачной пластмассе и тем самым уменьшить силу света. Это может привести к обрыву в коммуникации.
- Провод не должен прилегать к какому-либо острому краю, что также вызывает снижение сигнала.

52 Демонтируйте контактный разъем оптического кабеля (маленький контакт) с контактного разъема усилителя.

53 Демонтируйте оптический кабель, подключенный в положение 1, открыв для этого фиксатор на контактном разъеме и осторожно потянув захват.

54 Смонтируйте оптический кабель в позиции 1 в контактном разъеме оптического кабеля из набора.

55 Смонтируйте фиксирующий зажим.

56 Демонтируйте защиту соединения на одном дополнительном оптическом кабеле.

57 Смонтируйте оптический кабель в позиции 1 в контактном разъеме оптического кабеля из набора.

58 Смонтируйте фиксатор. Приклейте кусочек ленты как отметку на втором конце.

59 Подсоедините контактные разъемы один к другому.

60 Демонтируйте защиту соединения на втором дополнительном оптическом кабеле.

61 Смонтируйте оптический кабель в позиции 1 в контактном разъеме оптического кабеля AMP2.

62 Смонтируйте фиксирующий зажим.

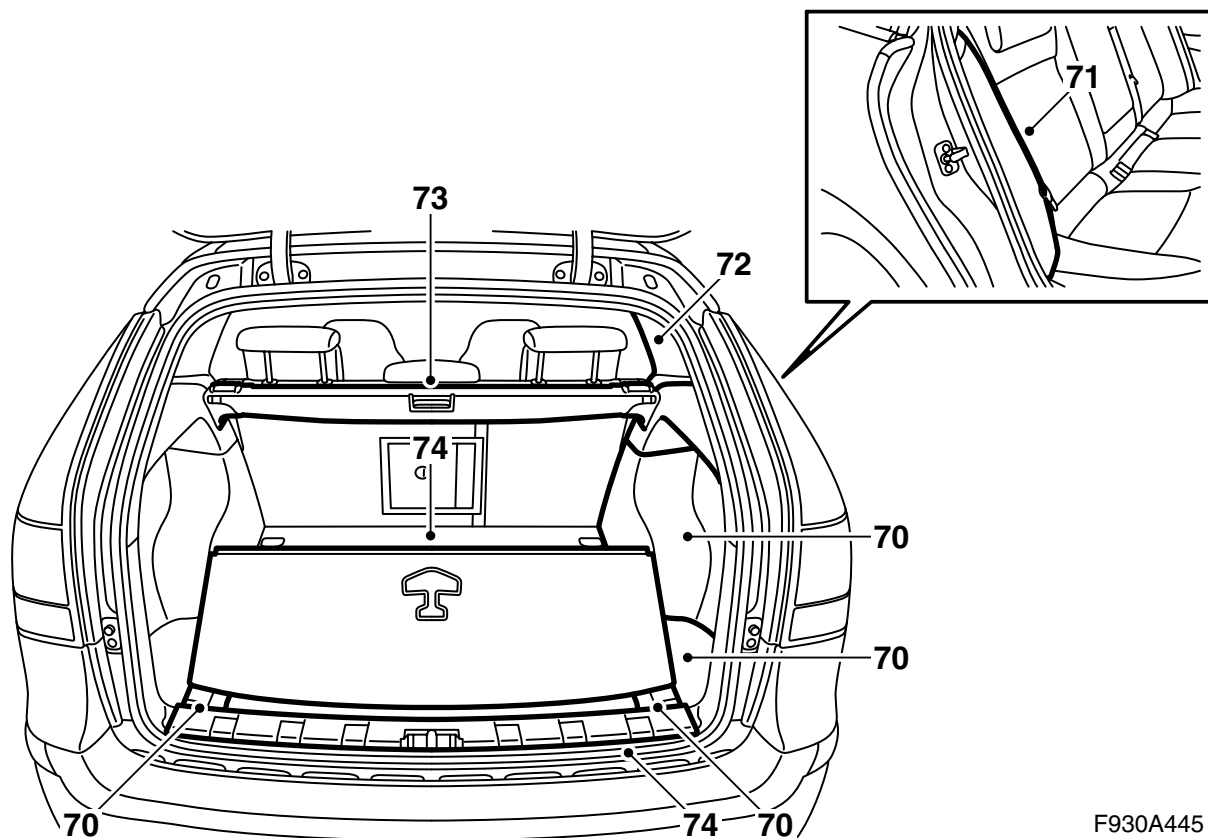
63 Смонтируйте контактный разъем оптического кабеля в большом контактном разъеме и подсоедините его к усилителю.

64 Оттяните оба оптических кабеля в сторону от узла телематики.

65 Демонтируйте щит оптических кабелей и подсоедините кабель, отмеченный кусочком ленты в позиции 1 и кабель не отмеченный лентой в позиции 2 в контактном разъеме из набора.

66 Смонтируйте фиксирующий зажим.

- 67 Смонтируйте контактный разъем оптического кабеля вместе с контактным разъемом проводки дополнительного оборудования на узле телематики в крышке контактного разъема из набора и подсоедините его к узлу телематики.
- 68 Зафиксируйте оптические кабели хомутом, начиная с узла телематики. Возможный излишек длины следует затянуть дугой около AMP2.



F930A445

69 Пункты 69-72 должны выполняться с обеих сторон (автомобили с ИСМЗ - только на левой стороне).

Смонтируйте пенопластовый блок.

70 Смонтируйте заднюю боковую обшивку и крышку над отсеком для хранения.

71 Смонтируйте амортизирующую боковую подушку. Проверьте, чтобы ремень не был перекручен.

72 Смонтируйте обшивку С-стойки.

73 Смонтируйте возможную шторку.

74 Смонтируйте пол багажника и защиту порога. Опустите заднее сиденье и проверьте, чтобы оно было зафиксировано.

75 Подсоедините инструмент диагностики, выберите автомобиль и год выпуска, выберите "Все", выберите "Добавить/Убрать", выберите данные замененные/смонтированные заново узлы и выберите "Добавить".

Примечание

Инструмент диагностики в определенных обстоятельствах должен получить предохранительный код в TIS. Информация о том, что следует делать, будет показана на экране инструмента диагностики.

76 Проверьте работу системы.