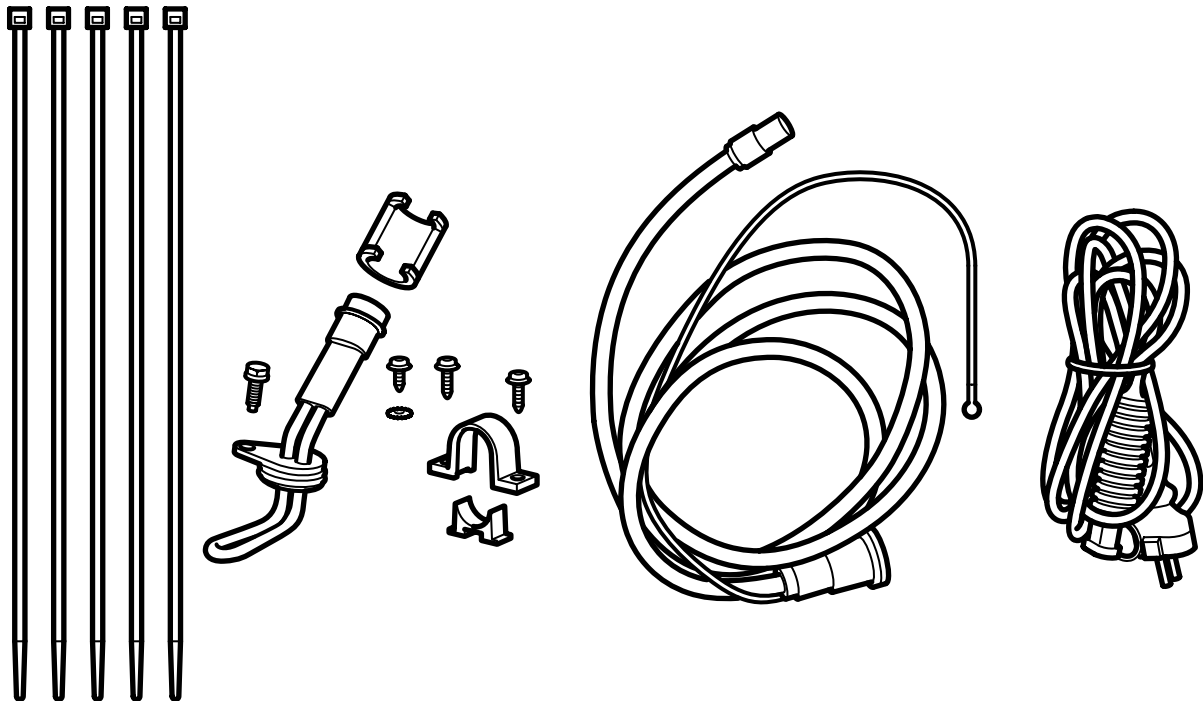




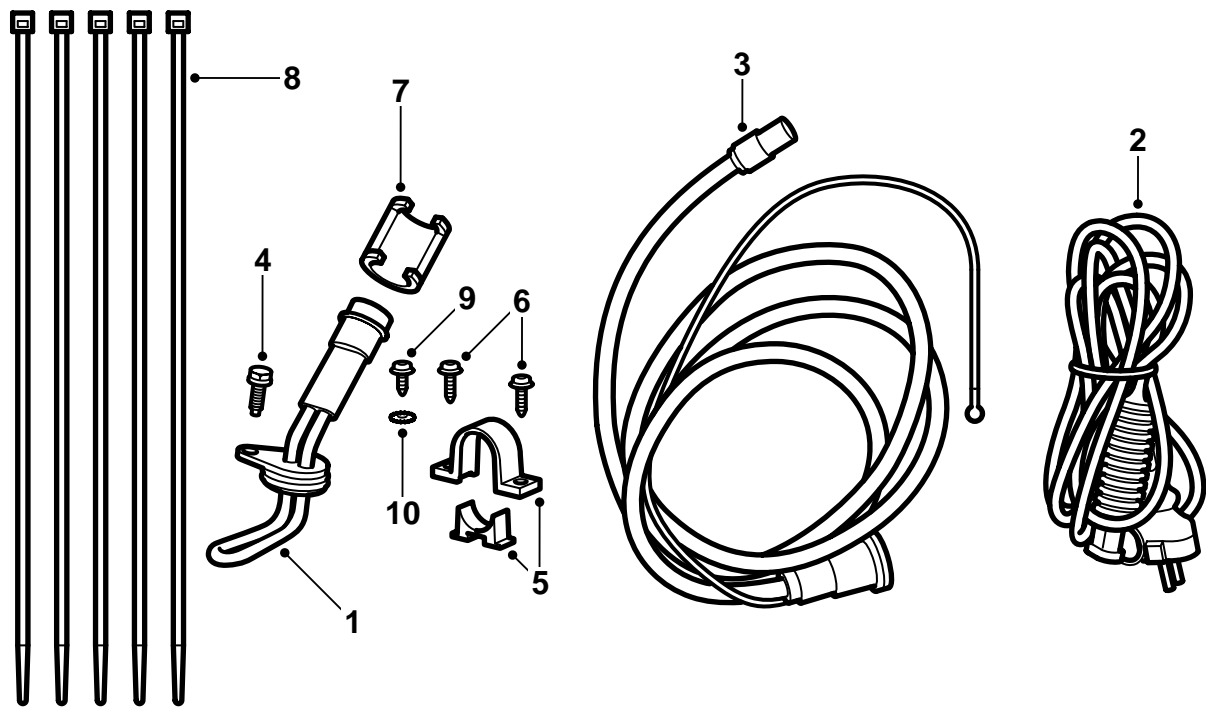
**MONTERINGSANVISNING · INSTALLATION INSTRUCTIONS
MONTAGEANLEITUNG · INSTRUCTIONS DE MONTAGE**

Saab 9-3 B207 M03-
Нагреватель блока цилиндров

Accessories Part No.	Group	Date	Instruction Part No.	Replaces
12 787 166	9:87-34	Mar 04	12 788 900	12 788 900 Mar 02

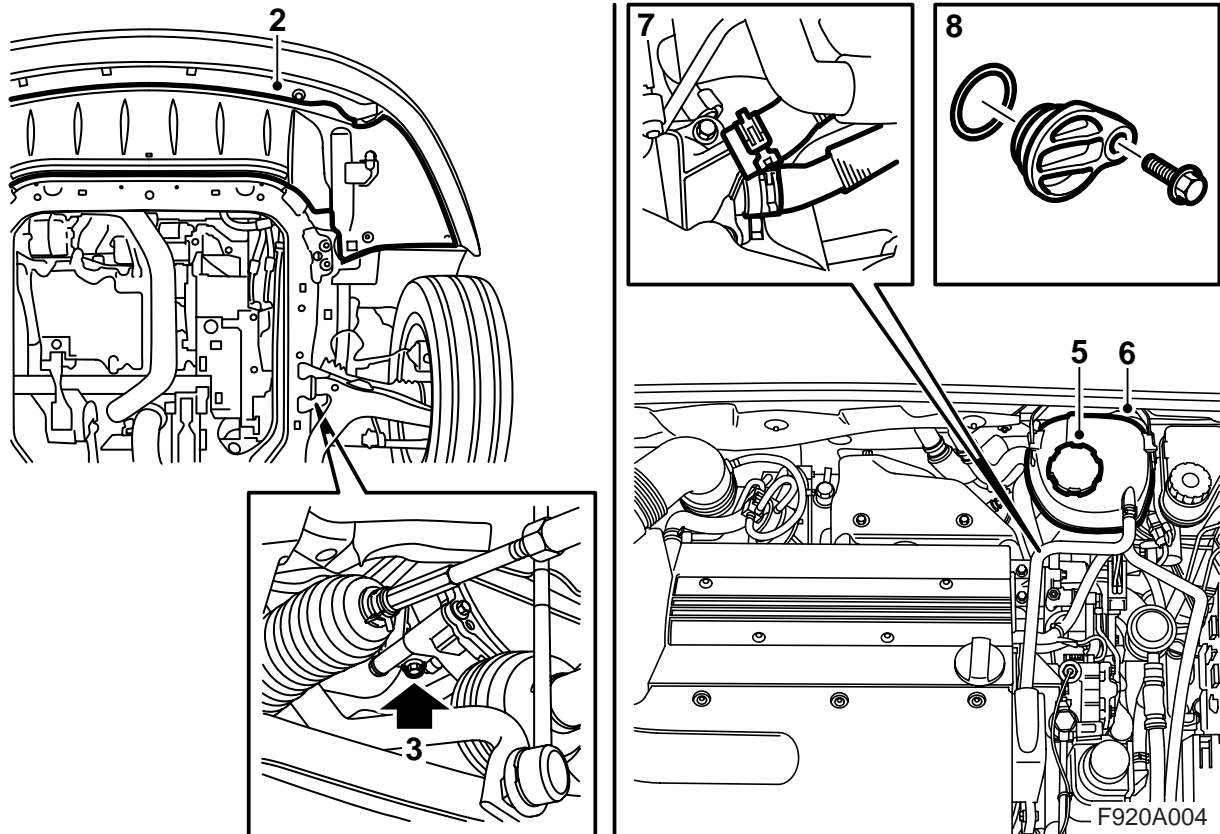


F920A040



F920A003

- 1 Нагревательный элемент
- 2 Кабель-удлинитель
- 3 Кабель-соединитель с контактным разъемом
- 4 Болт М6 (16 шт.)
- 5 Держатель
- 6 Винт (2 шт.)
- 7 Фиксирующий зажим
- 8 Хомут (5 шт.)
- 9 Винт
- 10 Зубчатая шайба



- 1 Поднимите автомобиль.
- 2 Снимите щиток спойлера, разъедините контактный соединитель бампера и снимите его с держателя на щитке спойлера.

Автомобили со стеклоомывателями фар:
Отцепите шланг от щитка спойлера.

- 3 Поместите сборник под двигатель, откройте пробку сливного отверстия внизу насоса системы охлаждения и слейте хладагент.
- 4 Опустите автомобиль.
- 5 Снимите крышку расширительного бачка.
- 6 Отцепите расширительный бачок и отодвиньте его в сторону.
- 7 Отсоедините шланг подачи хладагента между корпусом термостата и расширительным бачком от штуцера на крышке корпуса термостата и шланг для хладагента, подсоединенный сразу под ним.
- 8 Демонтируйте крышку ниже соединений для шлангов подачи хладагента, которые сняли раньше.

- 9 Смажьте уплотнительное кольцо нагревателя блока цилиндров бескислотным вазелином, вставьте нагреватель в корпус термостата и смонтируйте их вместе болтом из комплекта.

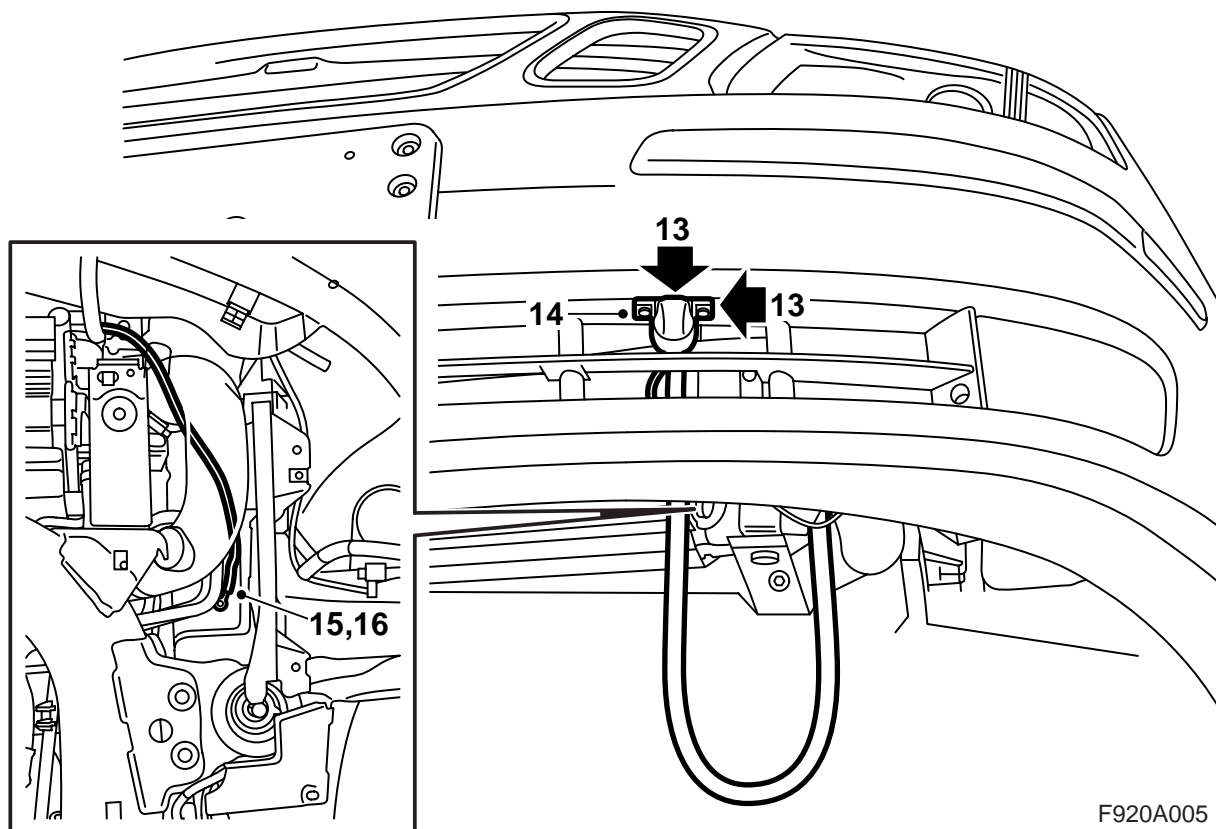
Момент затягивания 10 Нм

- 10 Поднимите автомобиль.
- 11 Установите пробку сливного отверстия в днище насоса системы охлаждения.

Указание

Уплотнительное кольцо может прилипнуть к корпусу термостата, убедитесь, что оно удалено.

Болт следует утилизировать, т.к. его нельзя повторно использовать для установки нагревателя блока цилиндров.

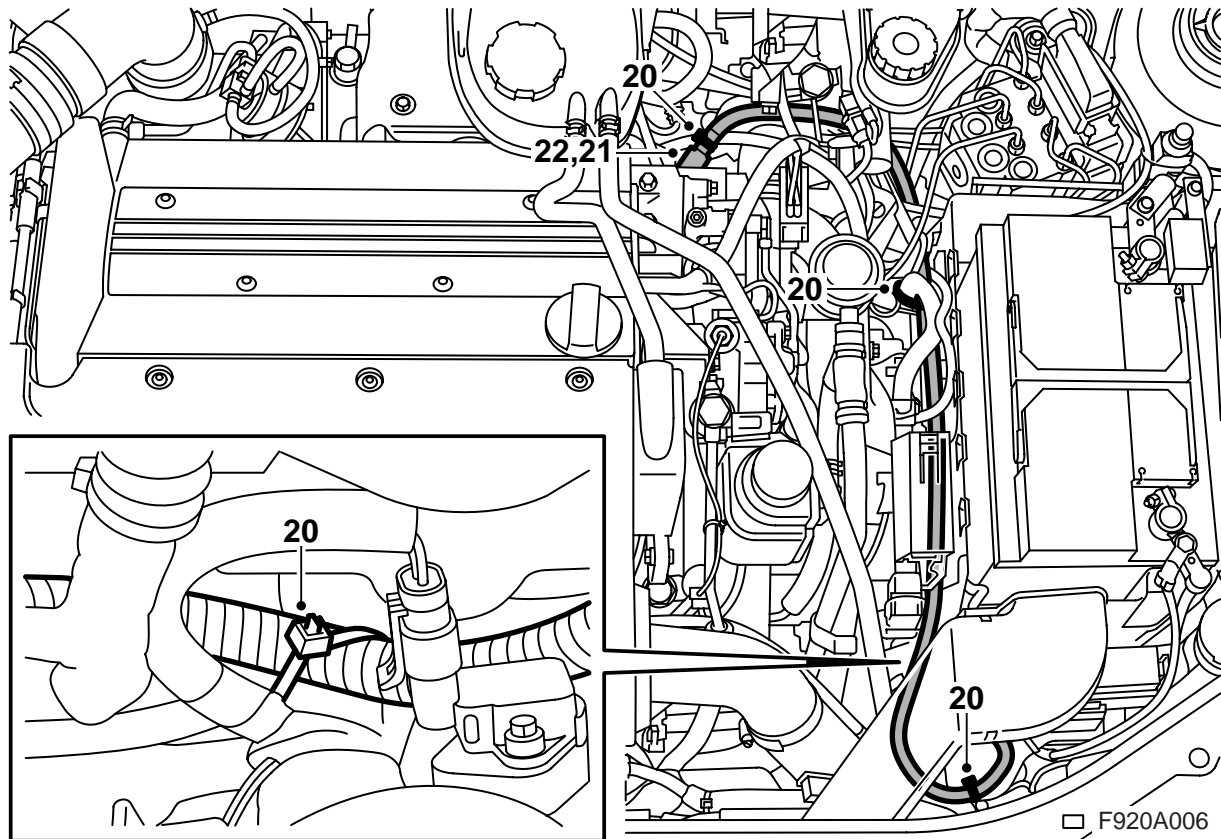


F920A005

- 12 Опустите автомобиль до удобной рабочей высоты и введите соединительный кабель через нижнюю часть облицовки радиатора, между трубками и между радиатором в сборе и его левым кронштейном.
- 13 Пометьте место, где должен будет располагаться держатель соединительного штепселя. Стрелка на держателе должна быть направлена вперед. Для этого поместите держатель под бампером, установив его передний край на одной линии с линией в решетке бампера и в центре отверстия. Наметьте отверстие шилом.
- 14 Установите контактный разъем в держателе (крышку следует открывать вверх), а держатель смонтируйте на бампере.
- 15 **M03-04:** Просверлите сверлом на 3,5 отверстие в структурной балке для кабеля заземления.
M05-: Разделите штепсельный разъем на структурной балке. Просверлите сверлом на 3,5 мм отверстие в структурной балке для кабеля заземления.
- 16 Соскребите краску для обеспечения хорошего заземления и прикрутите заземляющий провод винтом с зубчатой шайбой (зубчатую шайбу следует размещать между клеммой заземляющего кабеля и кузовом). Нанесите растекающуюся защиту от коррозии, арт. № 30 15 971.
- 17 Укладывайте соединительный кабель между радиатором и шлангом наддувочного воздуха, а затем прямо вверх в сторону элемента конструкции.
M05: Подсоедините штепсельный разъем, расположенный на структурной балке.
- 18 Опустите автомобиль.

Указание

Отверстие сверлите сразу же рядом с квадратным отверстием.

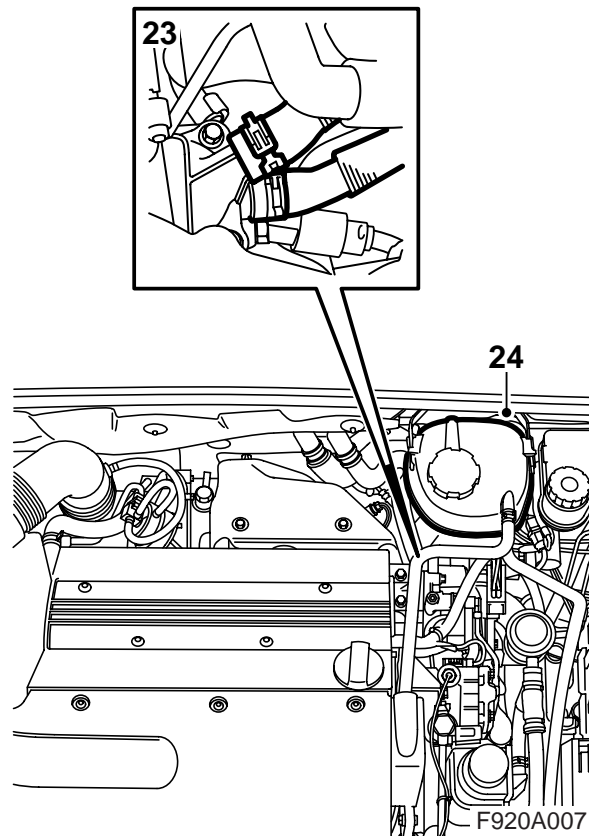
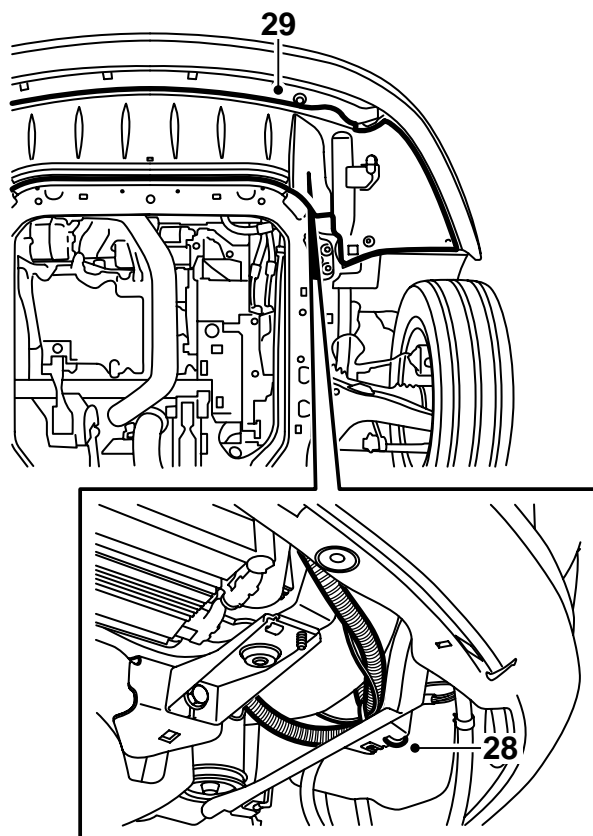


- 19 Укладывайте соединительный кабель слева от радиатора и прикрепите кабель хомутом к верхней левой опоре радиатора.
- 20 Укладывайте соединительный кабель по шлангу сливного отверстия радиатора, вниз вдоль шланга рулевого управления с усилителем и назад к нагревателю блока цилиндров. Закрепите соединительный кабель хомутами.
- 21 Нанесите на уплотнительное кольцо соединительного кабеля бескислотный вазелин, арт. № 30 15 286, или эквивалентный ему, и подсоедините кабель к нагревателю блока цилиндров.

⚠ ПРЕДУПРЕЖДЕНИЕ

Очень важно, чтобы перед подсоединением уплотнительное кольцо соединительного кабеля было смазано, а все соединения прижаты соответствующим образом. Плохой контакт может вызвать перегрев и пожар.

- 22 Установите на соединение фиксирующий зажим. Когда зажим установлен правильно, слышится щелчок.



- 23 Подсоедините шланги подачи хладагента.
- 24 Установите расширительный бачок.
- 25 Долейте хладагент и заверните крышку расширительного бачка. Проверьте герметичность системы.
- 26 Выпустите воздух из системы охлаждения следующим образом:

Примечание

АС/АСС должен быть выключен.

Наполните систему охлаждения до максимального уровня. Закройте крышку расширительного бачка. Запустите двигатель и дайте ему поработать с различными уровнями оборотов, пока не включится вентилятор радиатора. Осторожно откройте крышку расширительного бачка и наполните до максимального уровня. Закройте крышку. Заглушите двигатель и при необходимости долейте хладагент до максимального уровня.

- 27 Поднимите автомобиль.
- 28 Поместите весь излишек соединительного кабеля между шлангом наддувочного воздуха и пластиковым щитком. Закрепите хомутом.

- 29 Поднимите щиток спойлера, вставьте в держатель контактный разъем бампера и подключите его.

Автомобили со стеклоомывателями фар:
Зацепите шланг за щиток спойлера.

Все модели: Установите щиток спойлера.

- 30 Опустите автомобиль.
- 31 **Автомобили со стеклоомывателями фар:**
Проверьте работу стеклоомывателей фар.

Инструкции для пользователя

- Кабель-удлинитель должен быть изготовлен из маслостойкой резины и предназначен для использования вне помещений, его сечение не менее $3 \times 1,5 \text{ мм}^2$.
- Систему нагревателя можно подключать только к заземленной розетке.
- Осторожно обращайтесь со всеми кабелями. Обращайте особое внимание на опасность заземления между капотом и кузовом автомобиля, а также опасность порезов об острые металлические элементы.

ПРЕДУПРЕЖДЕНИЕ

Во избежание поражения электрическим током регулярно проверяйте заземление контакта "земля" соединительного кабеля, корпуса нагревателя и кузова автомобиля.

- Регулярно обследуйте кабель-удлинитель на наличие повреждений и старение. Поврежденные кабеля следует немедленно заменить.

Примечание

Функционирование обогревателя может быть нарушено, если:

- хладагент загрязнен
- уровень хладагента слишком низкий, либо в системе присутствует воздух
- в системе имеется скопление шуги
- используется радиаторный герметик