

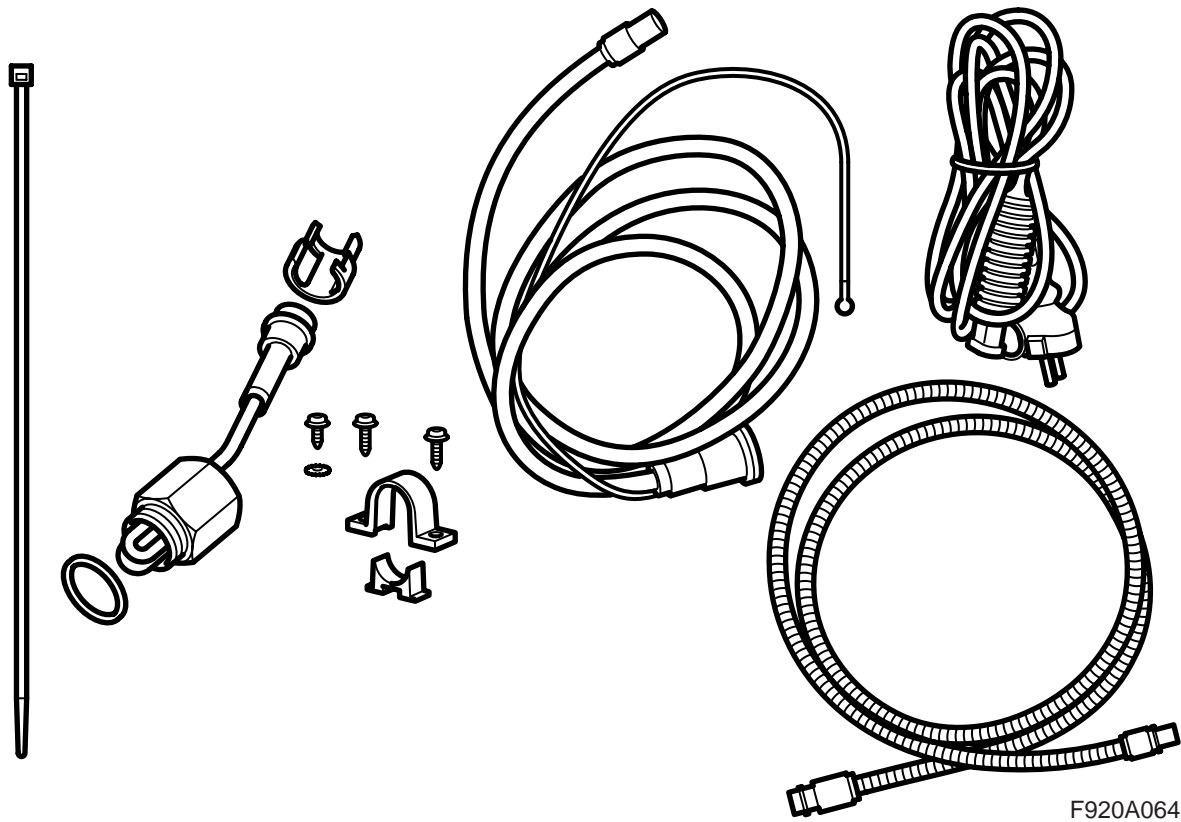


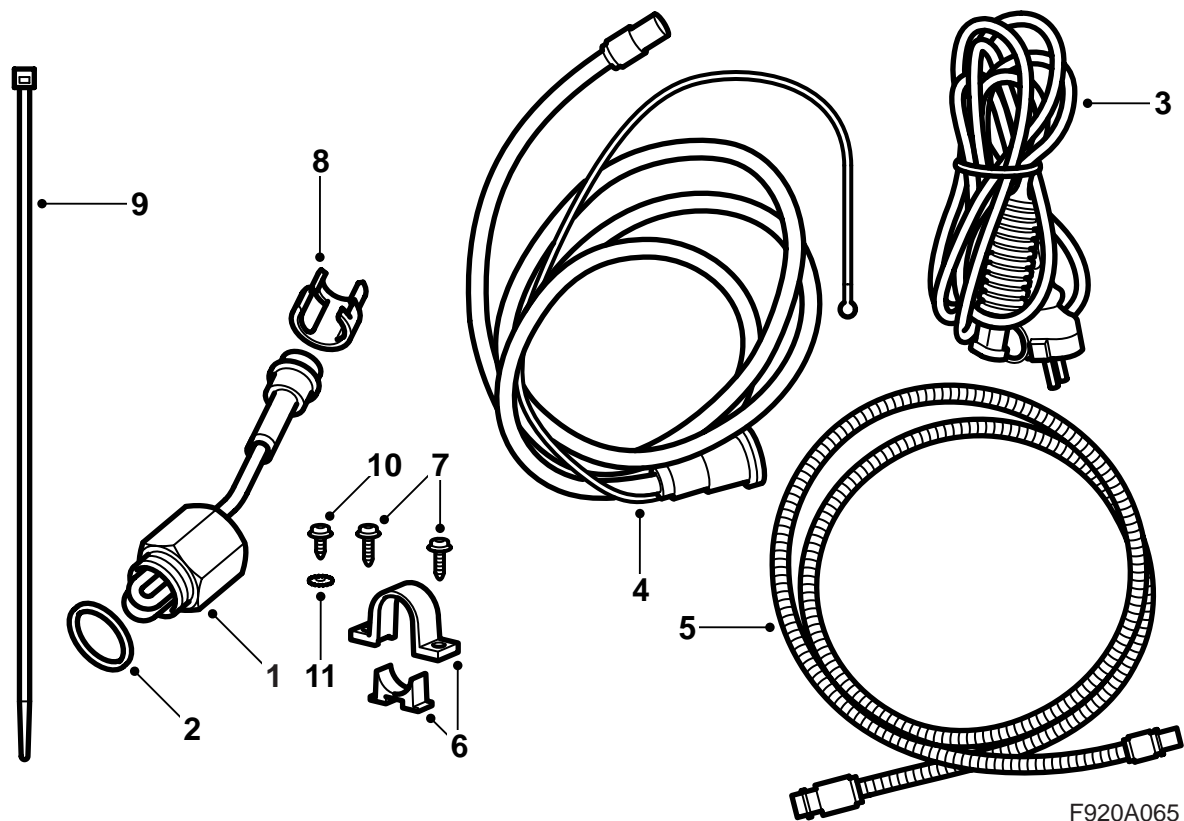
**MONTERINGSANVISNING · INSTALLATION INSTRUCTIONS
MONTAGEANLEITUNG · INSTRUCTIONS DE MONTAGE**

Saab 9-3 B284E M06-

Нагреватель блока цилиндров

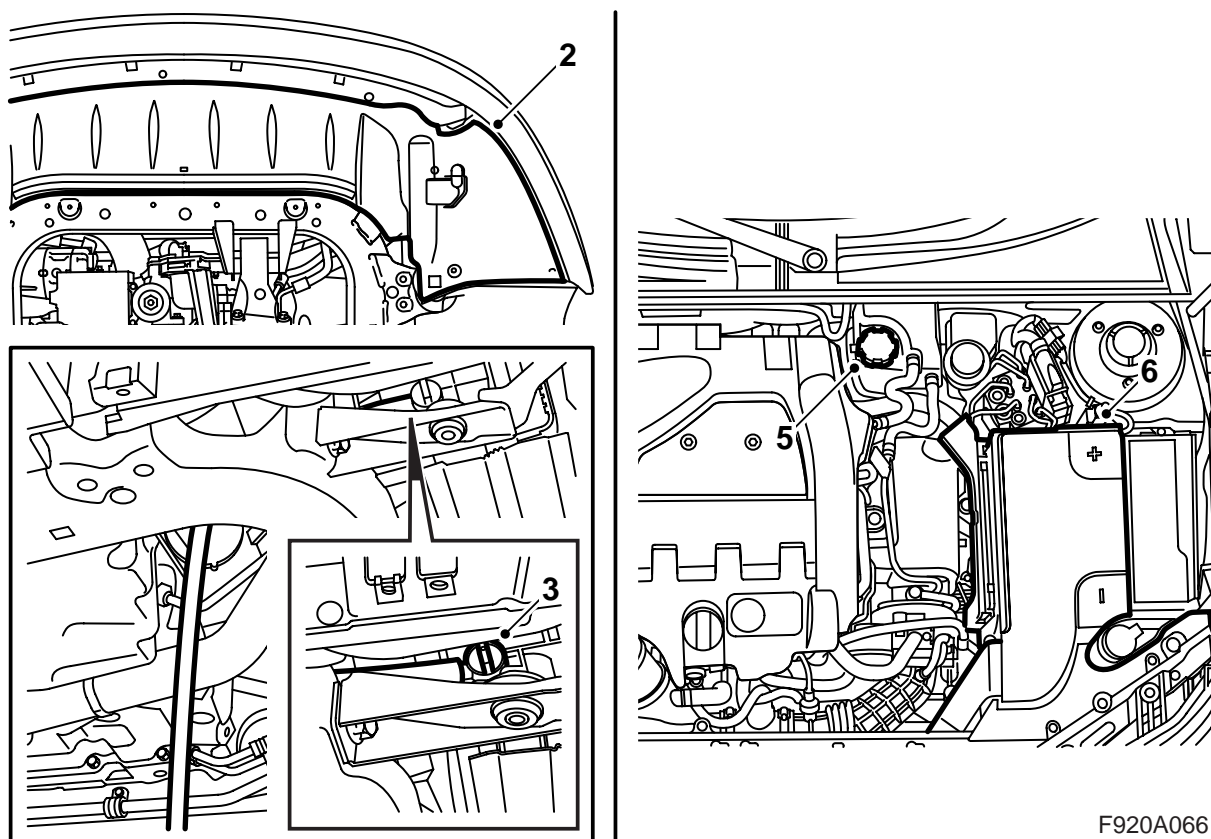
Accessories Part No.	Group	Date	Instruction Part No.	Replaces
32 025 698	9:87-46	Sep 05	32 025 612	



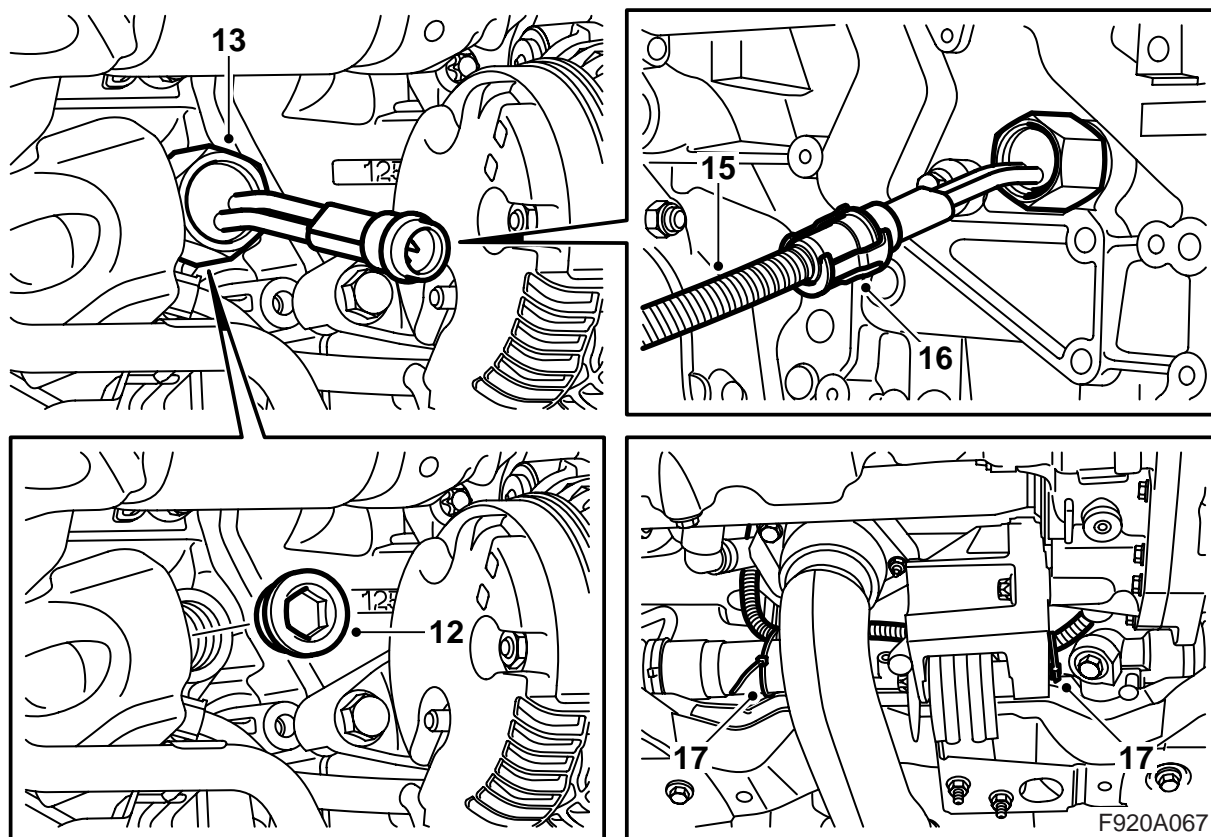


F920A065

- 1 Нагревательный элемент
- 2 Шайба
- 3 Кабель-удлинитель
- 4 Кабель-соединитель с контактным разъемом
- 5 Кабель входа, удлинитель
- 6 Держатель
- 7 Винт (2 шт.)
- 8 Фиксирующий зажим
- 9 Хомут (9 шт.)
- 10 Винт
- 11 Зубчатая шайба



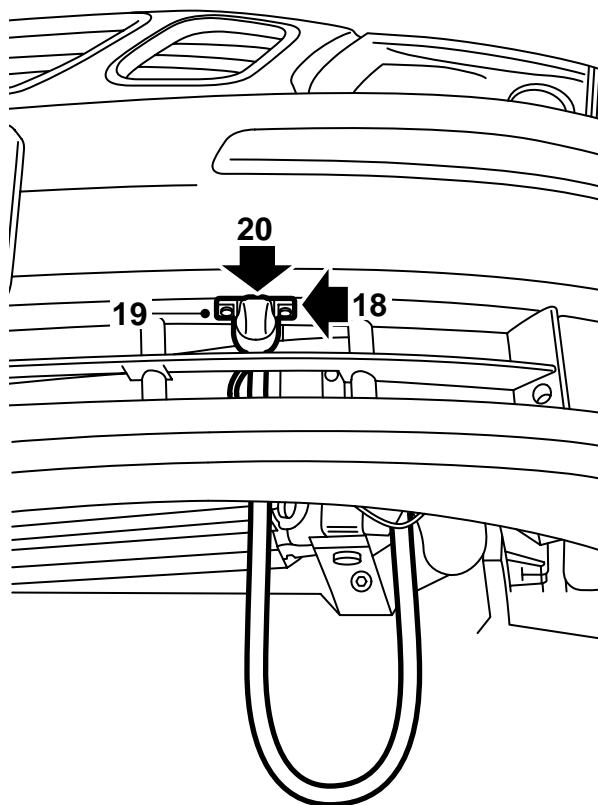
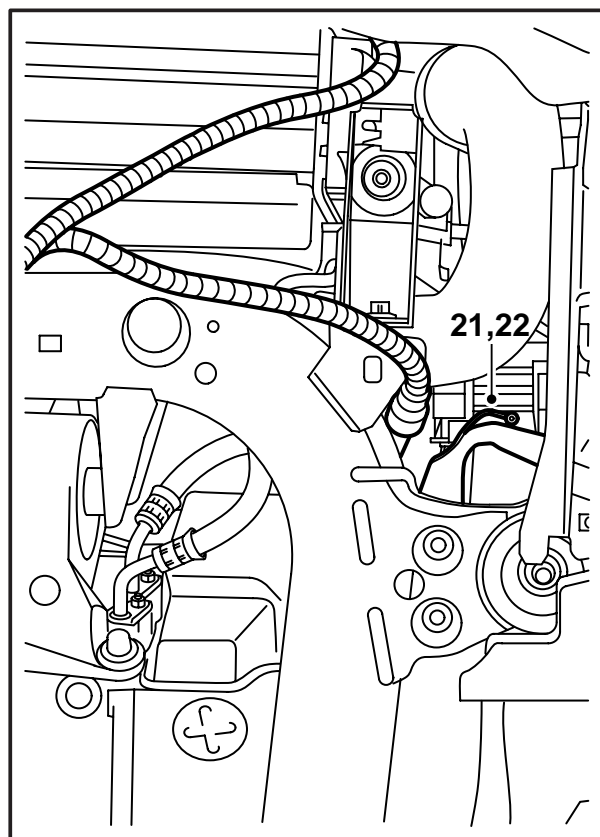
- 1 Поднимите автомобиль.
- 2 Снимите щиток спойлера, разъедините контактный разъем буфера и снимите его с держателя на щитке спойлера.
- 3 Поставьте под радиатором сливной сосуд, подсоедините шланг к радиатору и слейте охлаждающую жидкость.
- 4 Опустите автомобиль.
- 5 Снимите крышку расширительного бачка.
- 6 Демонтируйте колпак аккумулятора.
- 7 Демонтируйте минусовой кабель аккумулятора.
- 8 Проведите один конец удлиняющего кабеля вниз между турбоагрегатом и передним краем аккумулятора.
- 9 Проведите удлиняющий кабель между аккумулятором и турбо. Проведите другой конец удлиняющего кабеля сзади и вставьте его вниз около трубопровода тормоза и затем далее сзади коробки передач.
- 10 Поднимите автомобиль.
- 11 Закройте кран радиатора.



- 12 Демонтируйте пробку с блока двигателя.
- 13 Смонтируйте нагревательный элемент с шайбой.
- 14 Затяните нагревательный элемент, пользуйтесь специальным инструментом, арт. № 8996480).

Момент затягивания 100 Нм

- 15 Подсоедините удлиняющий кабель к нагревательному элементу.
- 16 Смонтируйте замыкающий зажим.
- 17 Зафиксируйте удлиняющий кабель хомутом в механизме управления.



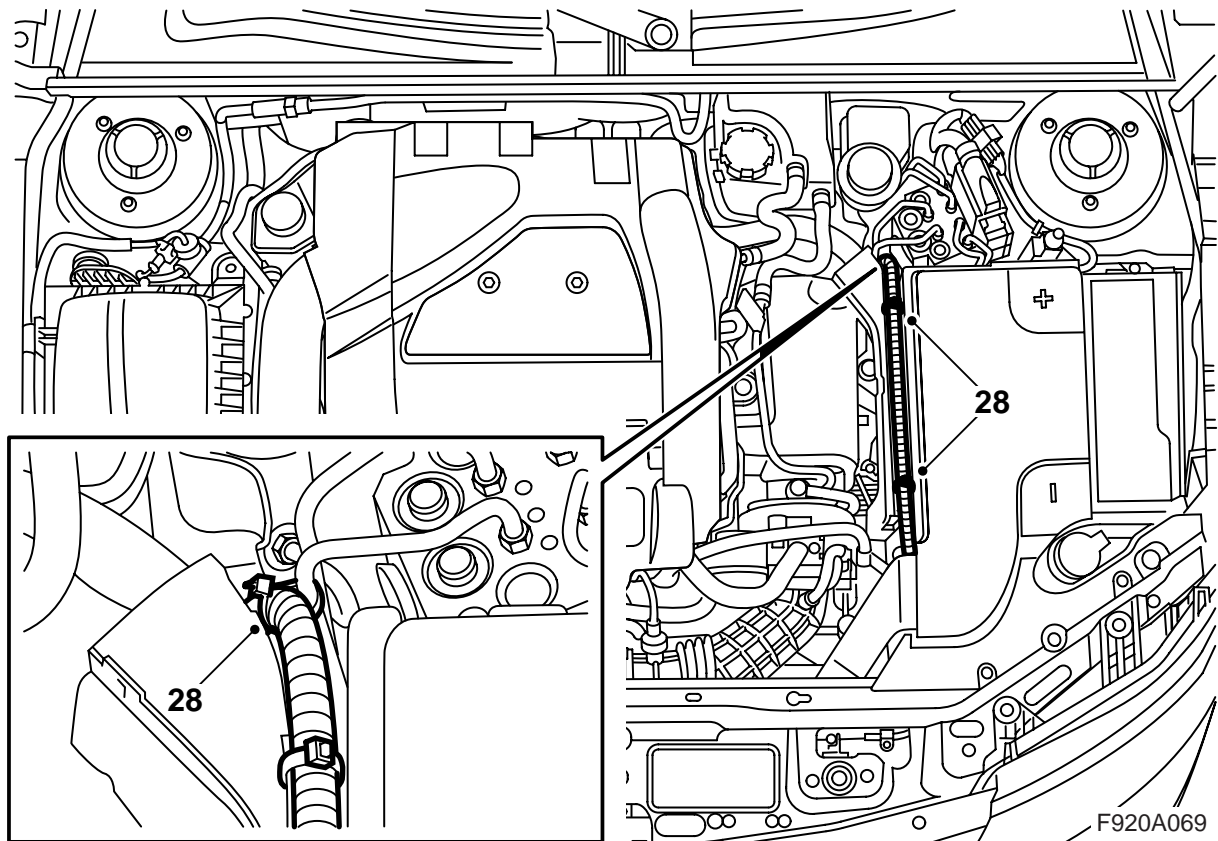
F920A068

- 18 Опустите автомобиль до удобной рабочей высоты и введите соединительный кабель через нижнюю часть облицовки радиатора, между трубками и между радиатором в сборе и его левым кронштейном.
- 19 Пометьте место, где должен будет располагаться держатель соединительного штепселя. Стрелка на держателе должна быть направлена вперед. Для этого поместите держатель под буфером, установив его передний край на одной линии с линией в решетке буфера и в центре отверстия. Наметьте отверстие шилом.
- 20 Установите контактный разъем в держателе (крышку следует открывать вверх), а держатель смонтируйте на буфере.
- 21 Разделите штепсельный разъем на структурной балке. Просверлите сверлом на 3,5 мм отверстие в структурной балке для кабеля заземления.
- 22 Соскребите краску для обеспечения хорошего заземления и прикрутите заземляющий провод винтом с зубчатой шайбой (зубчатую шайбу следует размещать между клеммой заземляющего кабеля и кузовом). Нанесите растекающуюся защиту от коррозии.
- 23 Подсоедините штепсельный разъем, расположенный на структурной балке.
- 24 Подсоедините вводный кабель к удлиняющему кабелю.
- 25 Опустите автомобиль.

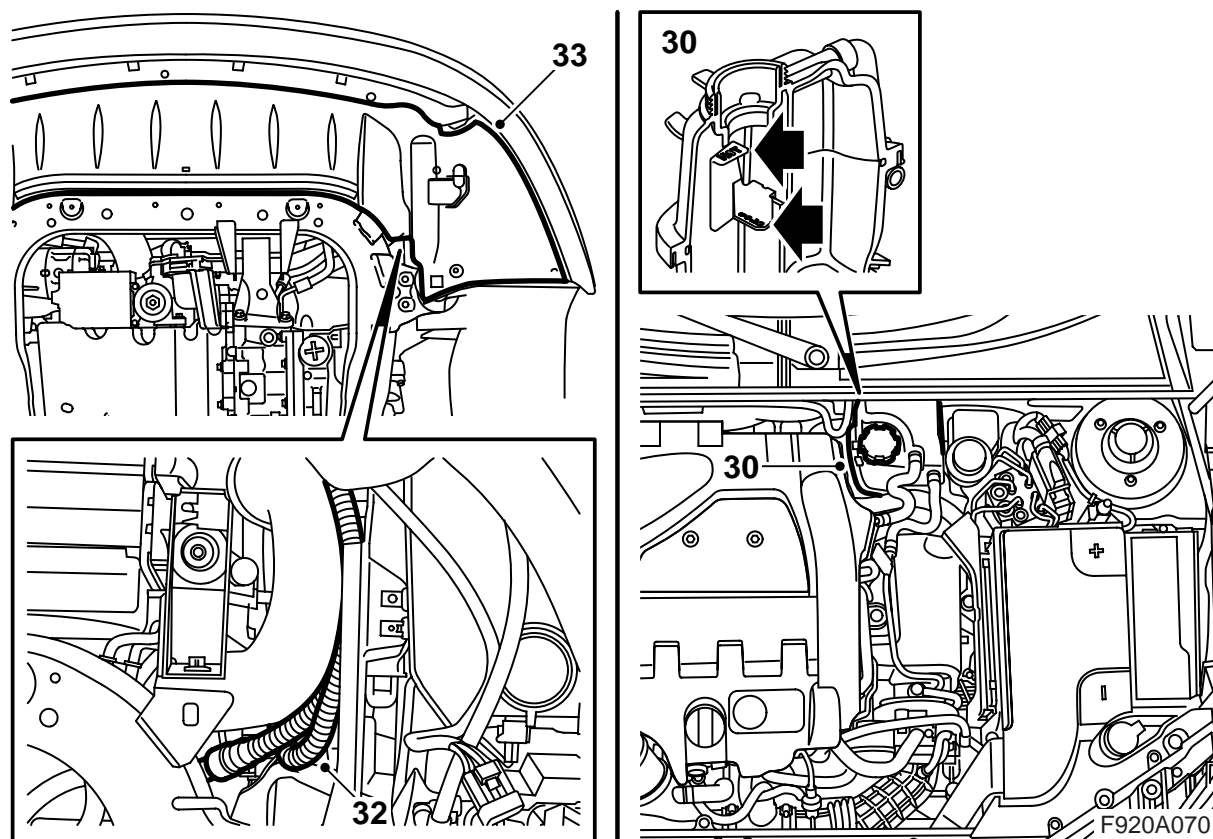
Указание

Отверстие сверлите сразу же рядом с квадратным отверстием.

- 22 Соскребите краску для обеспечения хорошего заземления и прикрутите заземляющий провод винтом с зубчатой шайбой (зубчатую шайбу следует размещать между клеммой заземляющего кабеля и кузовом). Нанесите растекающуюся защиту от коррозии.



- 26 Подсоедините минусовой кабель аккумулятора.
- 27 Смонтируйте колпак аккумулятора.
- 28 Зафиксируйте удлиняющий кабель хомутом в колпаке аккумулятора и в трубопроводе тормоза.



- 29 Долейте охлаждающую жидкость и заверните крышку расширительного бачка. Проверьте герметичность системы.
- 30 Выпустите воздух из системы охлаждения следующим образом:

Примечание

АС/АСС должен быть выключен.

Наполните систему охлаждения до максимального уровня. Закройте крышку расширительного бачка. Запустите двигатель и дайте ему поработать с различными уровнями оборотов, пока не включится вентилятор радиатора. Осторожно откройте крышку расширительного бачка и наполните до максимального уровня. Закройте крышку. Заглушите двигатель и при необходимости долейте охлаждающую жидкость до максимального уровня.

- 31 Поднимите автомобиль.
- 32 Поместите весь излишек соединительного кабеля между шлангом нагнетания воздуха и пластиковым щитком. Закрепите хомутом.
- 33 Поднимите щиток спойлера, вставьте в держатель контактный разъем буфера и подключите штепсельный разъем. Смонтируйте щиток спойлера.
- 34 Опустите автомобиль.

Инструкции для пользователя

- Кабель-удлинитель должен быть изготовлен из маслостойкой резины и предназначен для использования вне помещений, его сечение не менее $3 \times 1,5 \text{ мм}^2$.
- Систему нагревателя можно подключать только к заземленной розетке.
- Осторожно обращайтесь со всеми кабелями. Обращайте особое внимание на опасность заземления между капотом и кузовом автомобиля, а также опасность порезов об острые металлические элементы.

ПРЕДУПРЕЖДЕНИЕ

Во избежание поражения электрическим током регулярно проверяйте заземление контакта "земля" соединительного кабеля, корпуса нагревателя и кузова автомобиля.

- Регулярно обследуйте кабель-удлинитель на наличие повреждений и старение. Поврежденные кабели следует немедленно заменить.

Примечание

Функционирование обогревателя может быть нарушено, если:

- хладагент загрязнен
- уровень хладагента слишком низкий, либо в системе присутствует воздух
- в системе имеется скопление шуги
- используется радиаторный герметик