

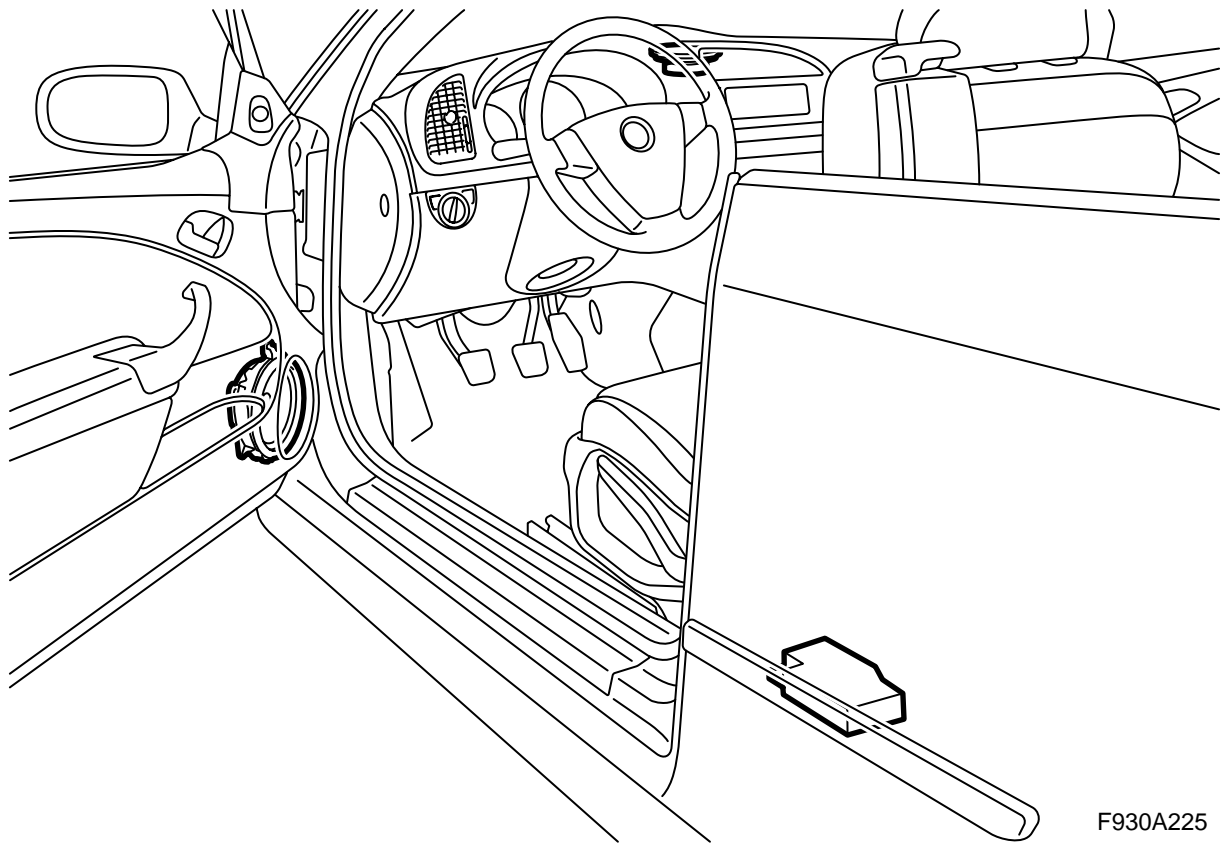


**MONTERINGSANVISNING · INSTALLATION INSTRUCTIONS  
MONTAGEANLEITUNG · INSTRUCTIONS DE MONTAGE**

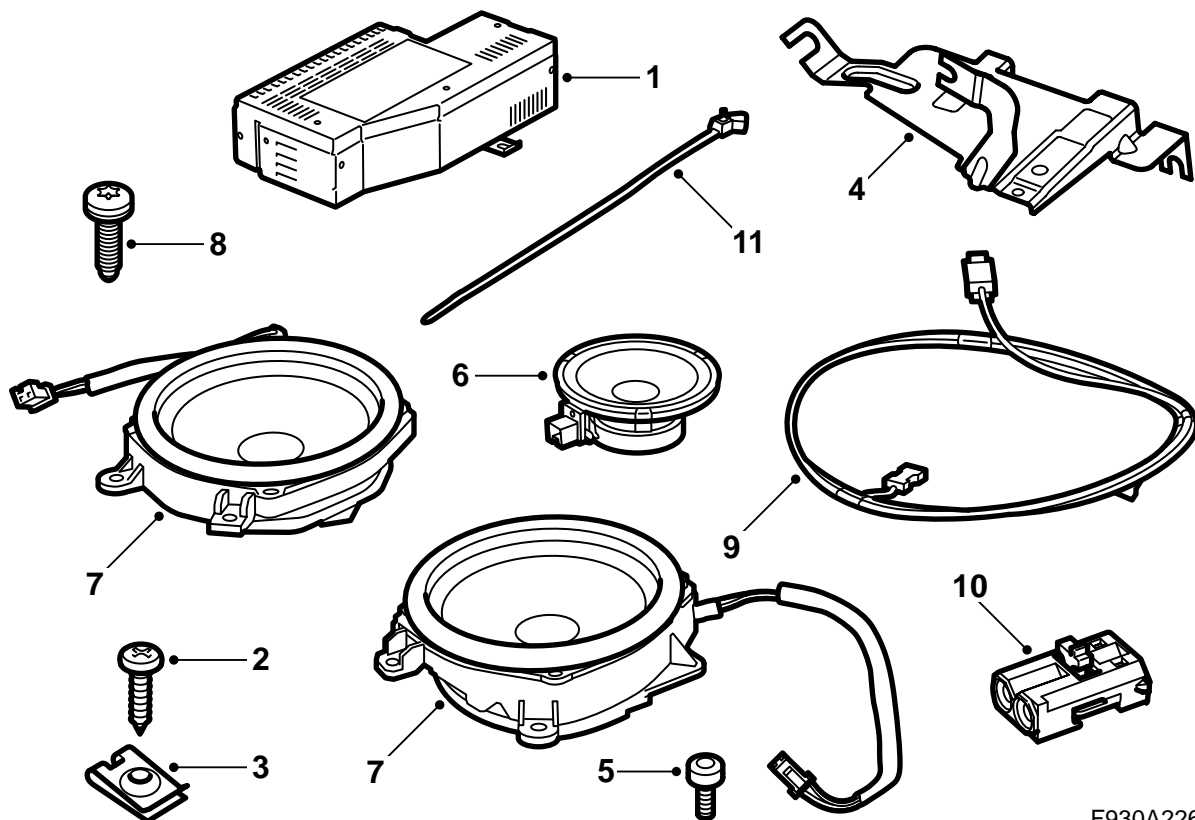
**Saab 9-3 Кабриолет M04-**

Обновление звуковой системы Premium 150

Accessories Part No.	Group	Date	Instruction Part No.	Replaces
12 832 503 32 000 571 32 025 849	9:36-25	Aug 06	12 832 513	12 832 513 Feb 05

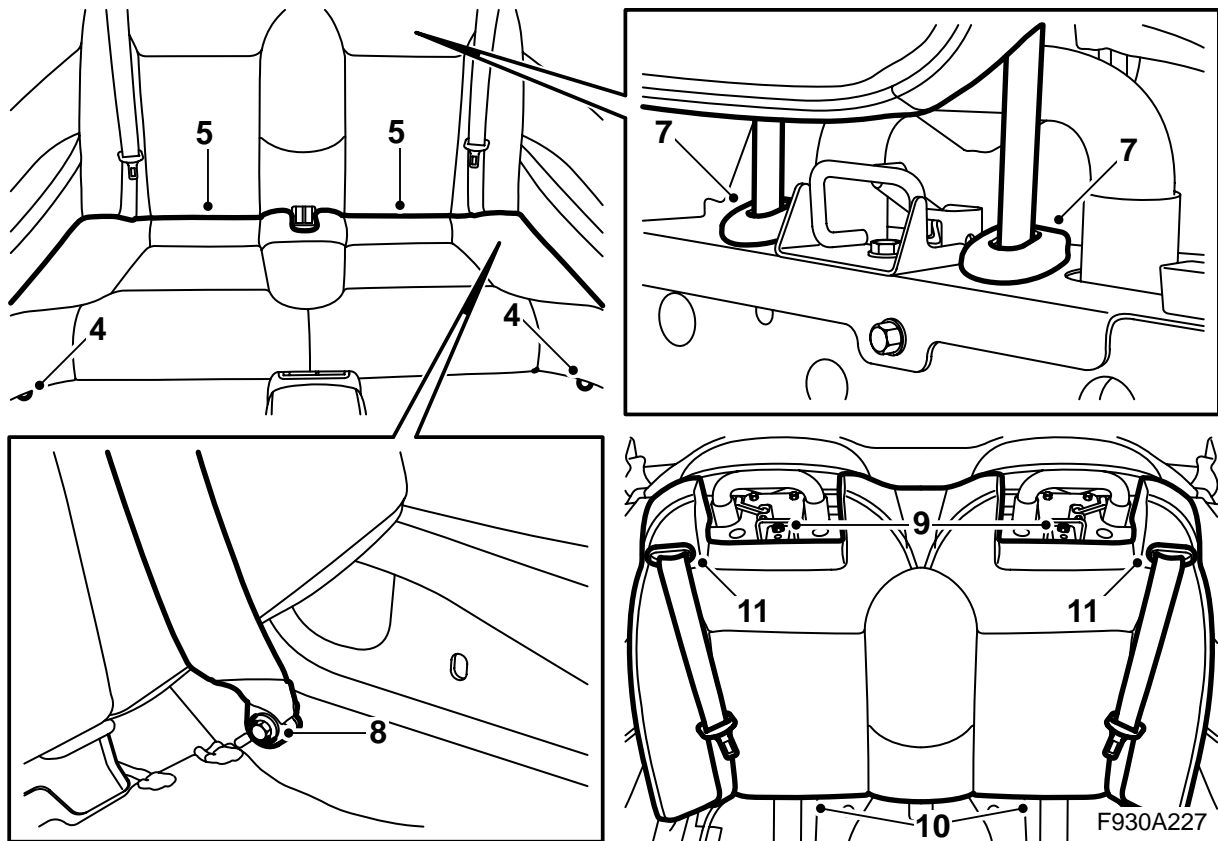


F930A225

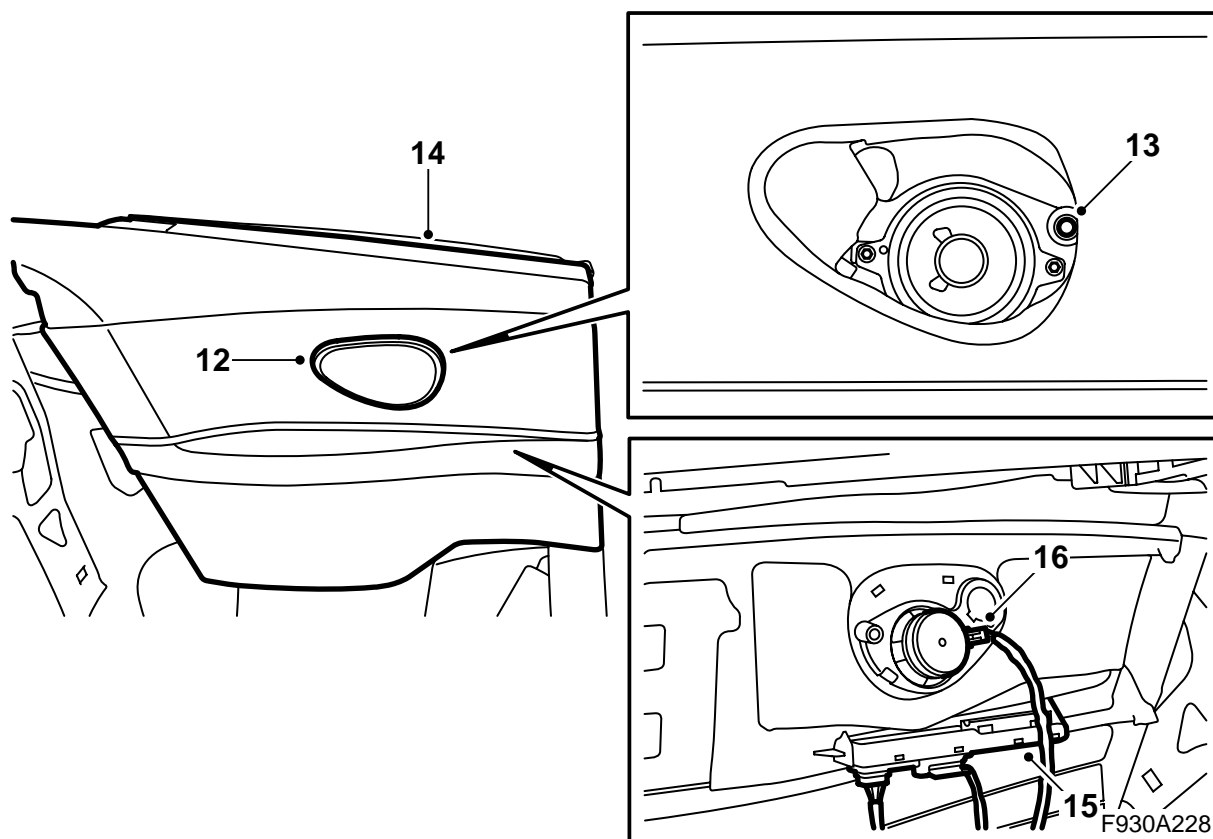


F930A226

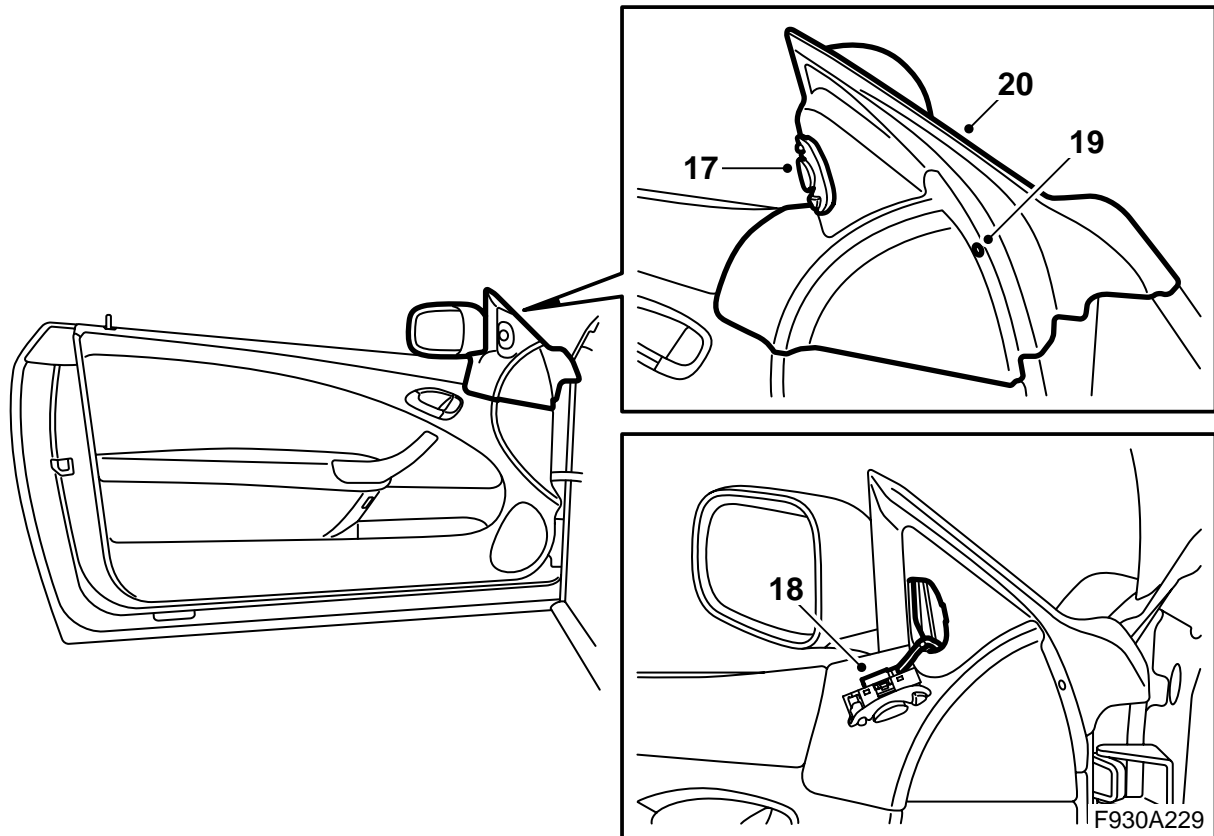
- 1 Усилитель
- 2 Винт
- 3 Гайка с зажимом
- 4 Консоль
- 5 Винт (2 шт.)
- 6 Динамик среднего регистра
- 7 Басовый динамик (2 шт.)
- 8 Винт (8 шт.)
- 9 Оптический кабель
- 10 Контактный разъем оптического кабеля, 2-х полюсный
- 11 Хомут (7 шт.)



- 1 Опустите полностью открываемый верх, но оставьте колпак открываемого верха открытым.
- 2 Откройте полностью заднее боковое окно на левой стороне.
- 3 Демонтируйте минусовый кабель аккумулятора и достаньте ключ из замка зажигания.
- 4 Демонтируйте винты, которыми подушка заднего сиденья закреплена в переднем крае.
- 5 Поднимите подушку и потяните ее вперед, чтобы она освободилась.
- 6 Потяните оба задних подголовника в их самое высокое положение.
- 7 Прижмите фиксатор на втулках подголовников. Удерживайте фиксатор прижатым и демонтируйте подголовник.
- 8 Демонтируйте винты нижнего крепления ремней безопасности.
- 9 Демонтируйте два винта верхнего фиксатора спинки сиденья.
- 10 Потяните нижнюю часть спинки сиденья и поднимите спинку вверх.
- 11 Вытолкните направляющую ремня безопасности из спинки сиденья и достаньте ремень безопасности из направляющей и спинки.

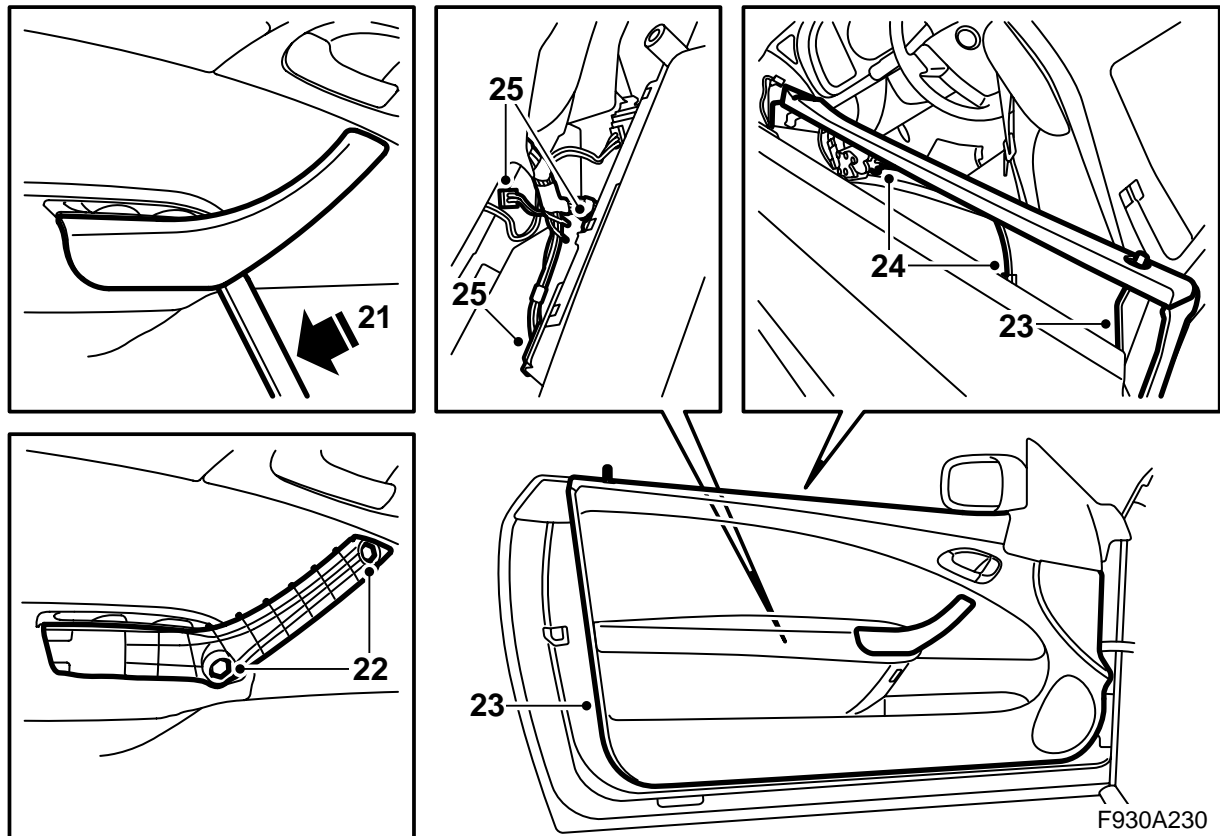


- 12 Демонтируйте осторожно решетку динамика с левой задней обшивки. Пользуйтесь демонтакным инструментом 82 93 474.
- 13 Демонтируйте винт, которым задняя боковая обшивка закреплена на левой стороне.
- 14 Поднимите боковую обшивку вверх. Не потеряйте резиновое защитное покрытие.
- 15 Снимите блок управления с захвата на боковой обшивке, но не демонтируйте контактный разъем блока управления, так как в таком случае будет подан код неисправности.
- 16 Демонтируйте контактный разъем динамика и демонтируйте боковую обшивку.

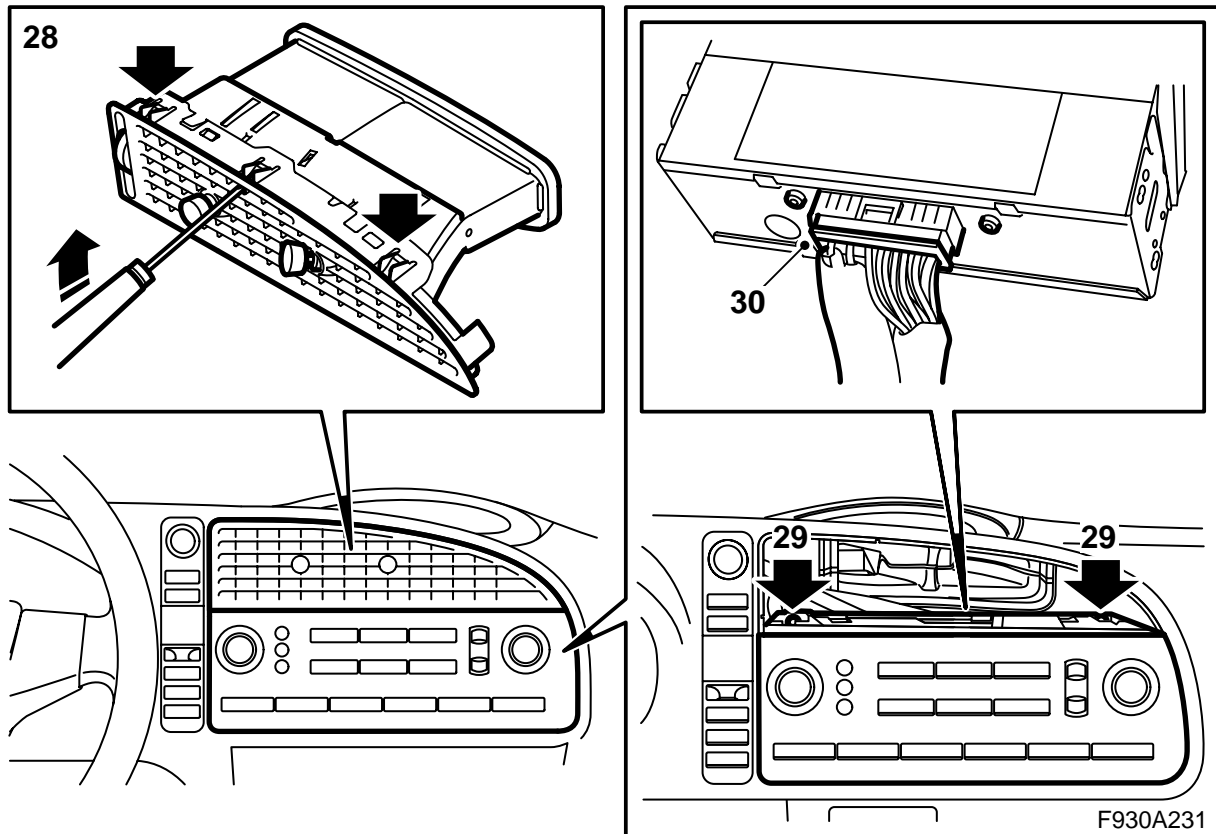


Описание относится к левой двери, но монтаж на правой двери выполняется по такому же методу.

- 17 **Дверь водителя:** Демонтируйте переключатели зеркала заднего вида. Пользуйтесь демонтажным инструментом 82 93 474.
- 18 Разомкните контактный разъем переключателя.
- 19 Демонтируйте винт нижнего колпака ножки зеркала заднего вида.
- 20 Поднимите вверх перекрывающий колпак.



- 21 Демонтируйте крышку внутренней ручки, введя тонкий инструмент (рекомендуется демонтажный инструмент 82 93 474) под ручку и поднимите её вверх.
- 22 Демонтируйте винты с ручки.
- 23 Поднимите обшивку двери настолько, чтобы захваты освободились с двери.
- 24 Демонтируйте тросы ручки открывания.
- 25 Демонтируйте контактный разъем с обшивки двери и поднимите обшивку.
- 26 Поставьте обшивку двери на мягкую, чистую поверхность.
- 27 Повторите пункты 19-26 на другой стороне.



28 Демонтируйте средний канал выхода воздуха в панели приборов, осторожно пригнув для этого захваты, доступ к которым открыт через решетку.

### Примечание

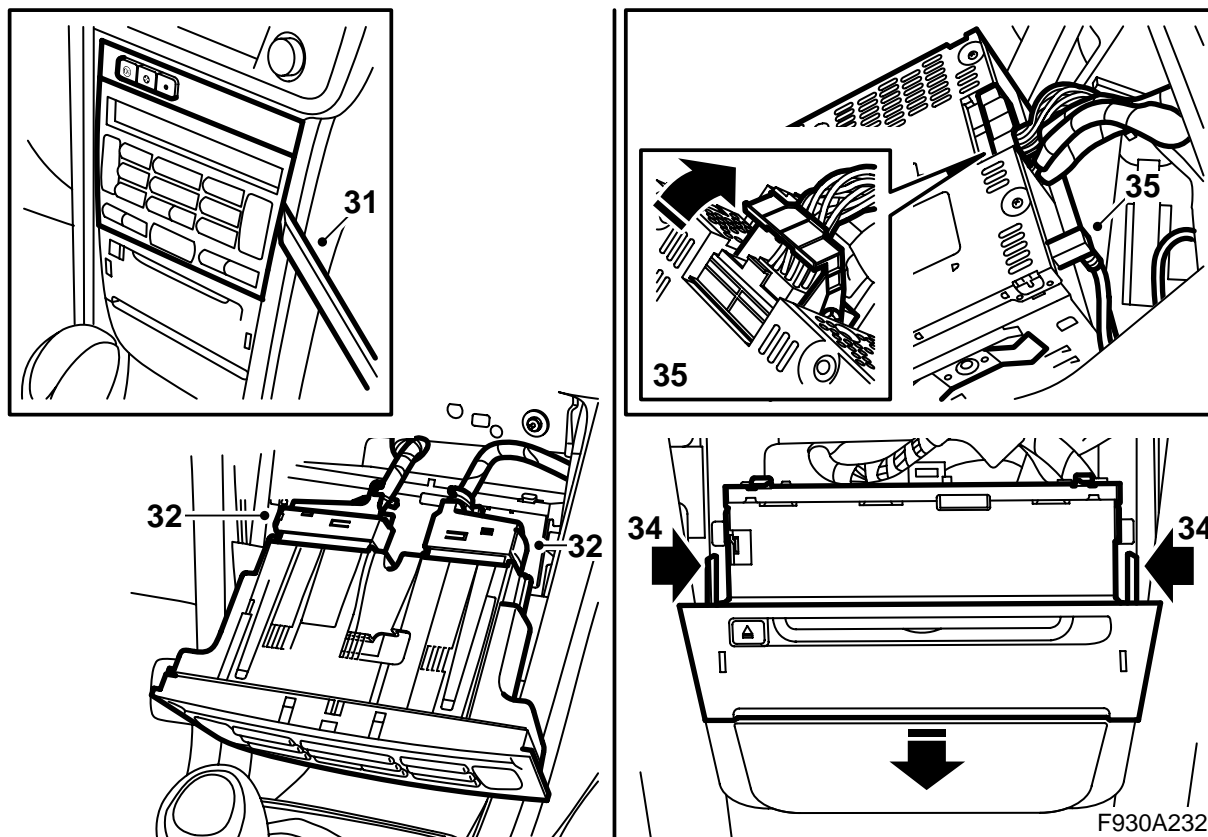
Важно, чтобы были пригнуты правильные захваты. Захваты, удерживающие вместе каналы выхода воздуха видны через решетку.

29 Демонтируйте крепежные винты панели управления информационно-развлекательной системой.

30 Демонтируйте панель управления и контактный разъем.

### ПРЕДУПРЕЖДЕНИЕ

Красный видимый свет лазерного класса 1. Не смотрите прямо в оптическое волокно или в контактный разъем блока управления с близкого расстояния. Расстояние менее 20 мм между глазом и источником света может повредить глаза.

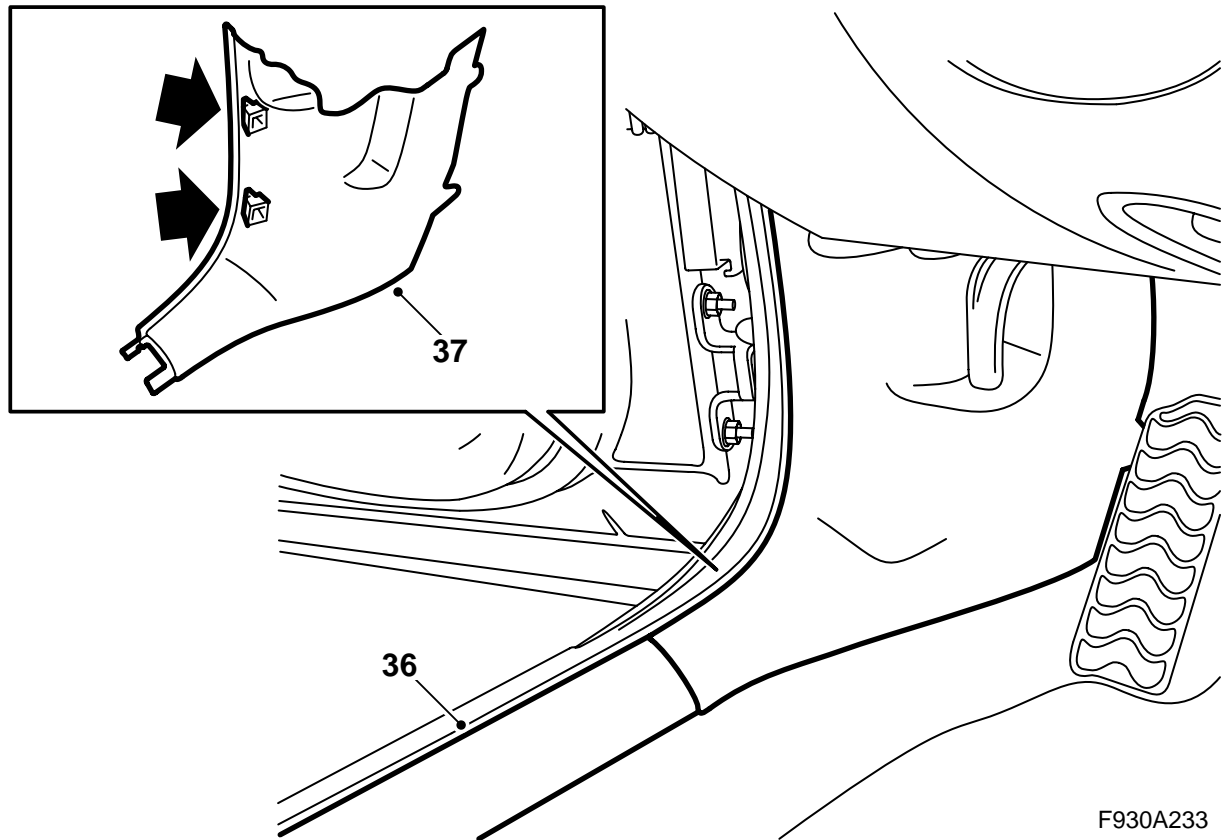


- 31 Демонтируйте узел управления системы климата, вытянув его осторожно наружу. Пользуйтесь демонтажным инструментом 82 93 474.
- 32 Демонтируйте контактный разъем панели управления.
- 33 **Автомобили с проигрывателем КД/ КД-чейнджером в панели приборов:**  
Демонтируйте крышку.
- 34 Демонтируйте главный узел радио, прижав для этого внутрь 2 захвата.
- 35 Демонтируйте контактный разъем с проигрывателя КД/КД-чейнджера (если такой имеется) и главный узел.

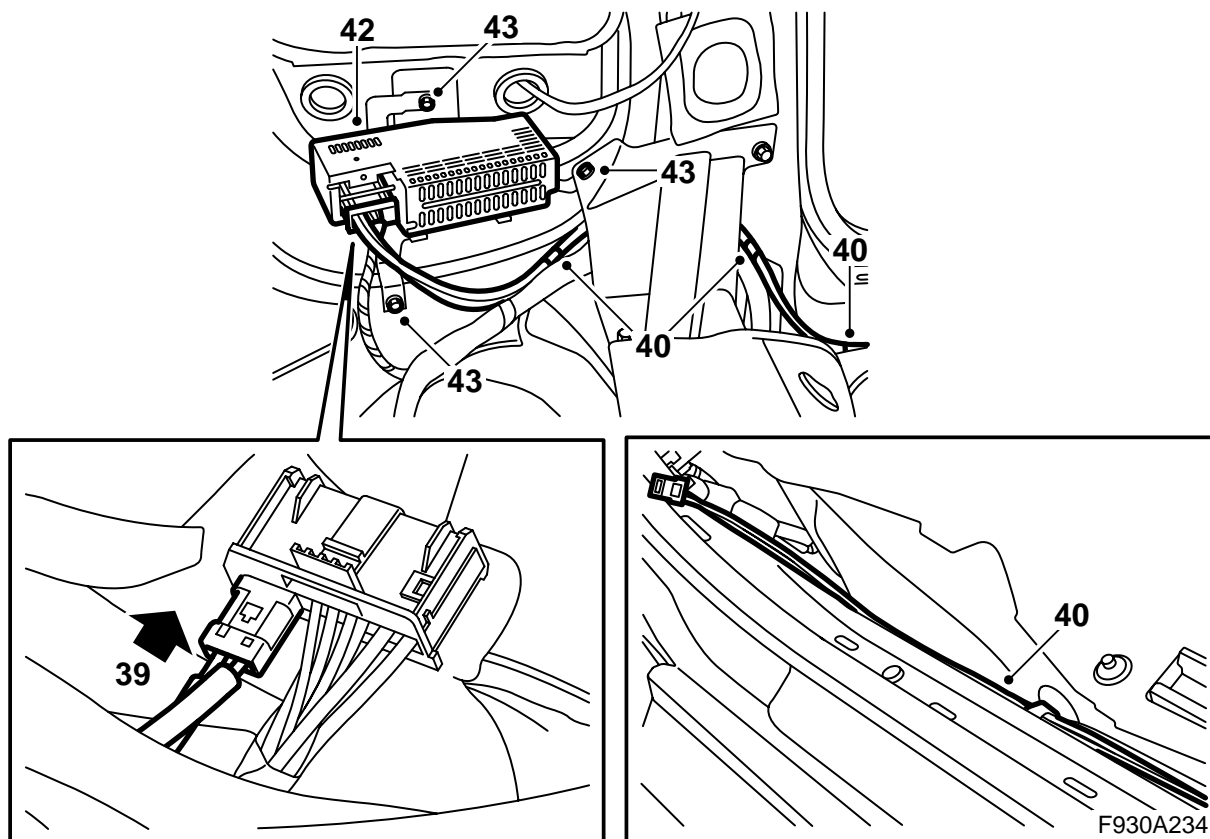
**⚠ ПРЕДУПРЕЖДЕНИЕ**

Красный видимый свет лазерного класса 1. Не смотрите прямо в оптическое волокно или в контактный разъем блока управления с близкого расстояния. Расстояние менее 20 мм между глазом и источником света может повредить глаза.





- 36 Демонтируйте защиту порога с левой стороны автомобиля.
- 37 Демонтируйте нижнюю часть обшивки А-стойки на левой стороне.
- 38 Отогните в сторону коврик.



- 39 Смонтируйте оптический кабель из набора в контактный разъем усилителя.
- 40 Установите оптический кабель над проводкой около порога.

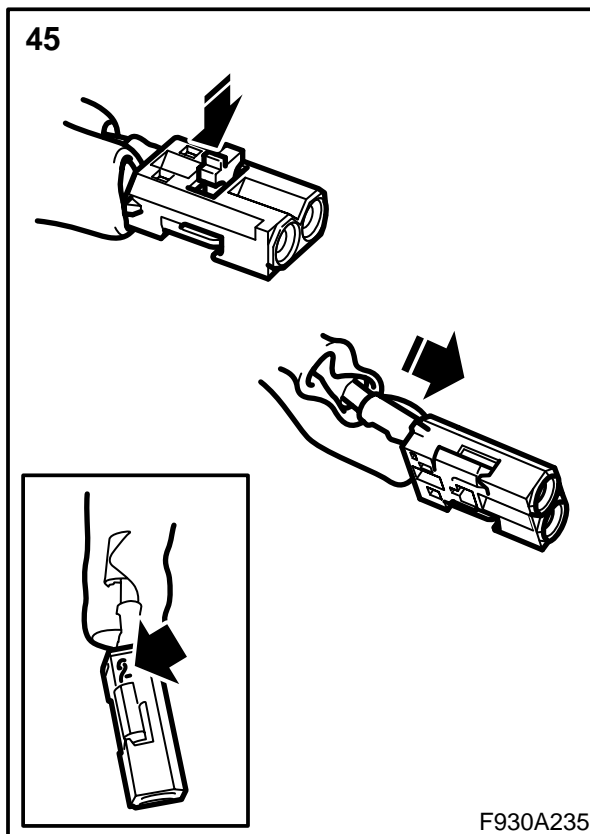
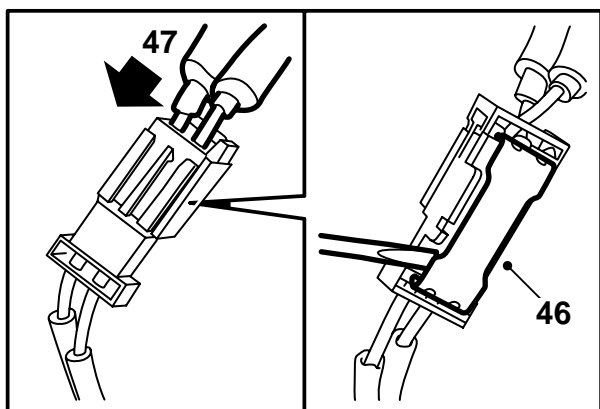
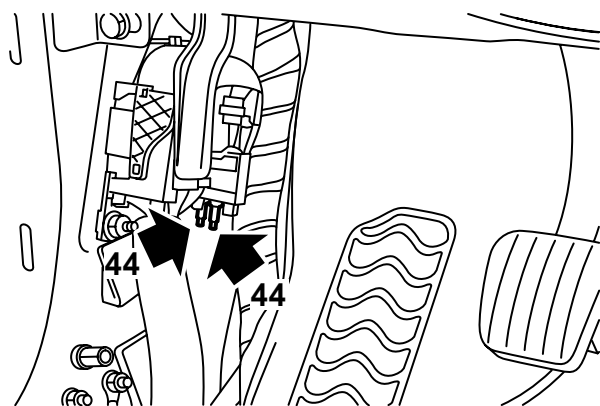
- 42 Смонтируйте усилитель на консоли.
- 43 Смонтируйте усилитель с консолью.

### Указание

Оптические кабели требуют осторожного обращения, чтобы не изменить сигнал.

- Исключительно важно, чтобы два провода в контактном разьеме не перепутать местами.
- Кабели не могут быть удлинены.
- Радиус изгиба провода не должен превышать 25 мм.
- Провод не должен подвергаться температурам, выше 85°C.
- Концы провода должны быть чисты от грязи.
- Провод не должен подвергаться ударам, что может вызвать белую окраску на прозрачной пластмассе и тем самым уменьшить силу света. Это может привести к обрыву в коммуникации.
- Провод не должен прилегать к какому-либо острому краю, что также вызывает снижение сигнала.

- 41 Смонтируйте гайку зажима на консоли усилителя.



44 Найдите оптические кабели с голубой и с зеленой маркировкой около А-стойки.

**Если цветная маркировка отсутствует:**

Найдите сзади панели управления системы информатики и развлечения не подсоединенный оптический кабель, демонтируйте предохранительную крышечку с соединения на оптическом кабеле и посветите фонариком на соединение. Найдите другой конец на А-стойке. Отметьте его кусочком ленты. Смонтируйте защитную крышечку на оптическом кабеле сзади панели управления.

45 Смонтируйте соединение с зеленой маркировкой на оптическом кабеле в позиции 1 в маленьком контактом разъеме в наборе и соедините с голубой маркировкой на оптическом кабеле в позиции 2.

#### Указание

На автомобилях, где на оптическом кабеле отсутствует маркировка, кабель отмеченный раньше лентой должен монтироваться в позиции 1, а другое немаркированное соединение должно монтироваться в позиции 2.

Смонтируйте фиксирующий зажим.

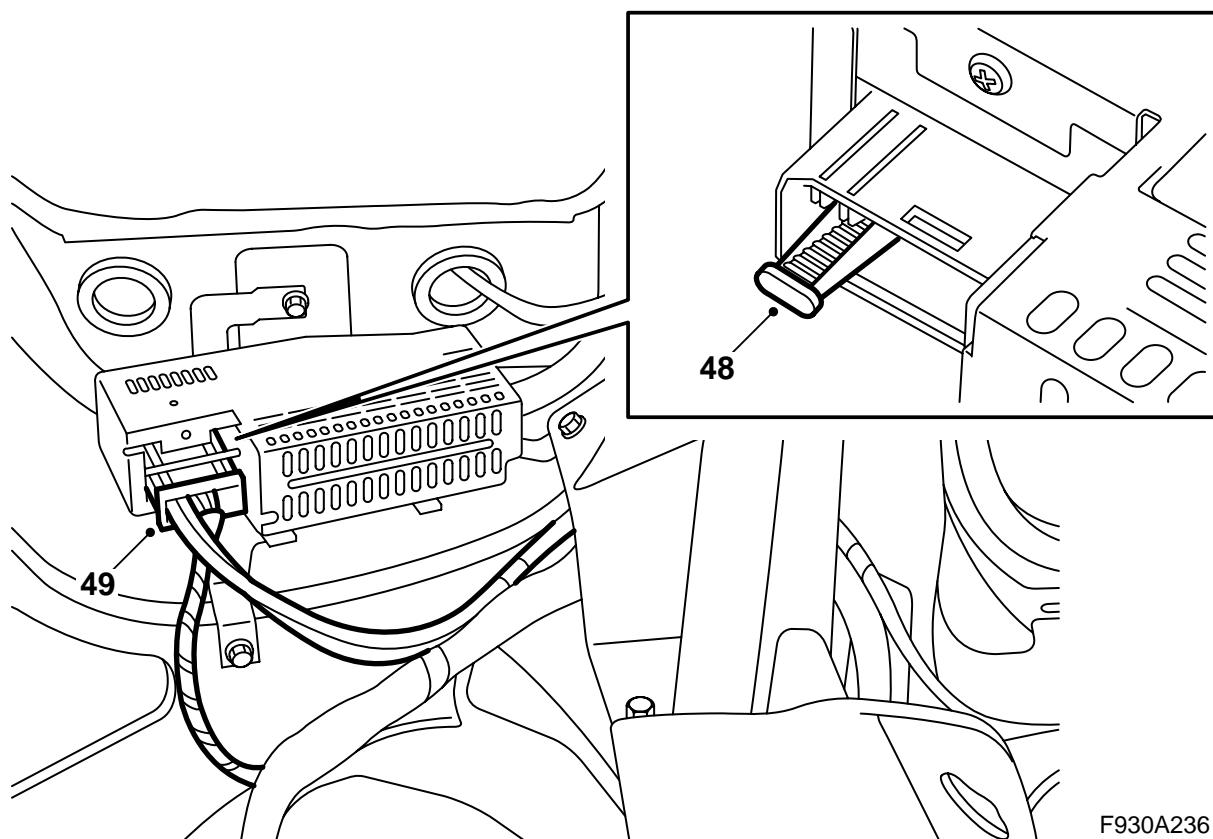
46 Поднимите замыкающую шайбу на соединительном блоке оптического кабеля.

47 Смонтируйте маленький контактный разъем в соединительном блоке и смонтируйте замыкающую шайбу.

#### Указание

Оптические кабели требуют осторожного обращения, чтобы не изменить сигнал.

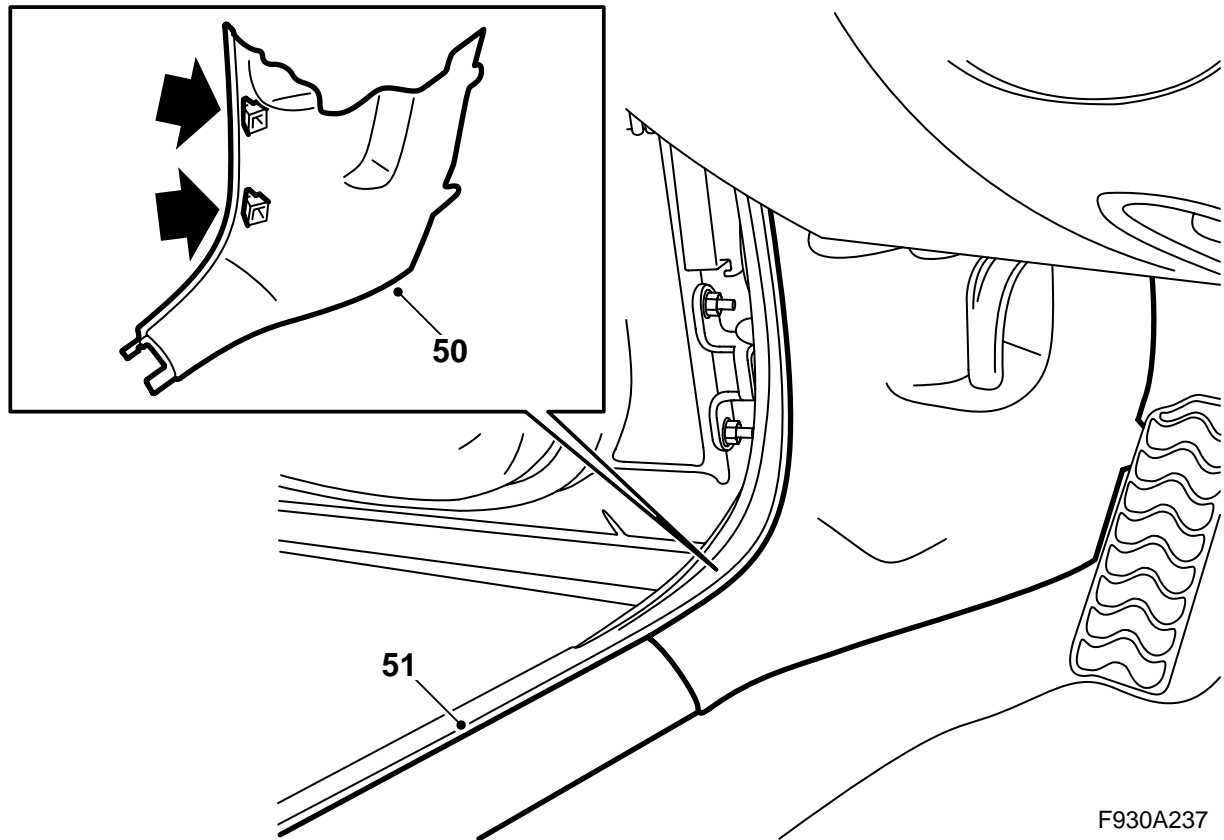
- Исключительно важно, чтобы два провода в контактом разъеме не перепутать местами.
- Кабели не могут быть удлинены.
- Радиус изгиба провода не должен превышать 25 мм.
- Провод не должен подвергаться температурам, выше 85°C.
- Концы провода должны быть чисты от грязи.
- Провод не должен подвергаться ударам, что может вызвать белую окраску на прозрачной пластмассе и тем самым уменьшить силу света. Это может привести к обрыву в коммуникации.
- Провод не должен прилегать к какому-либо острому краю, что также вызывает снижение сигнала.



F930A236

48 Демонтируйте щит над соединением оптического кабеля на усилителе.

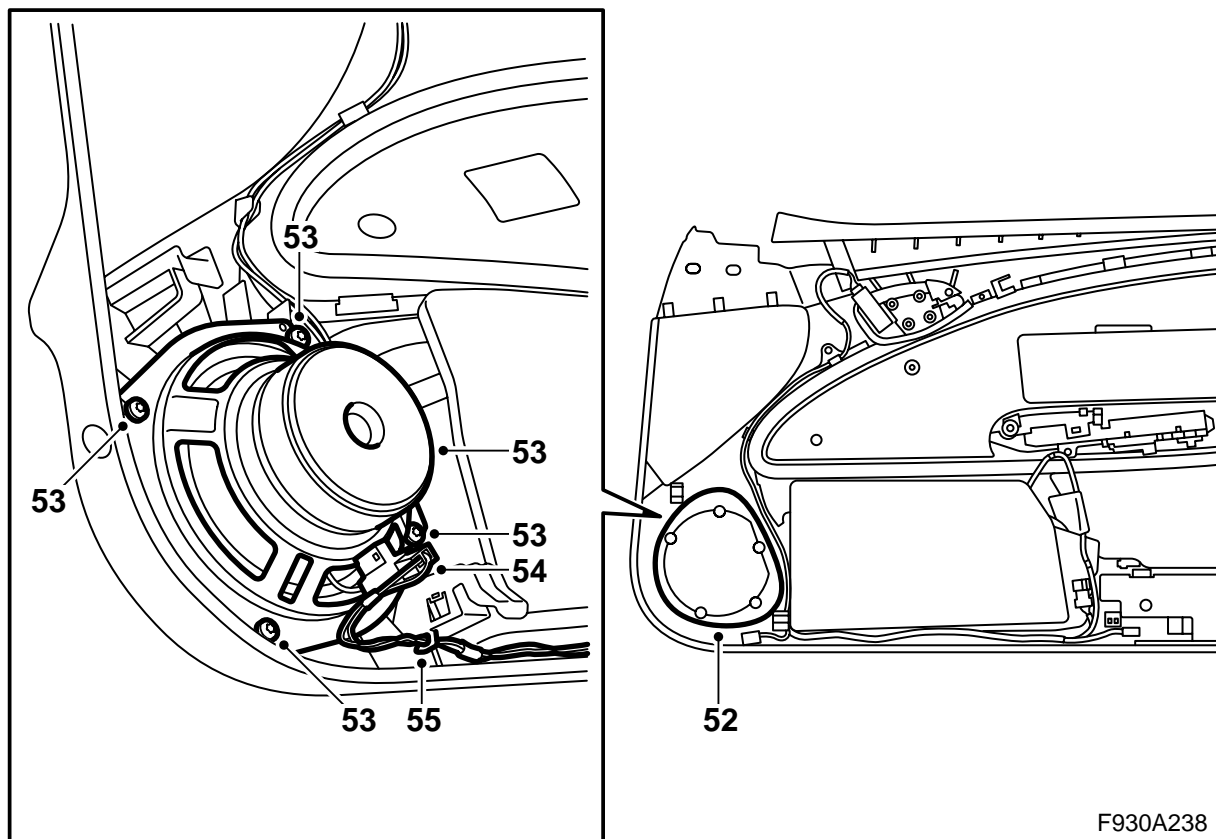
49 Подсоедините усилитель.



F930A237

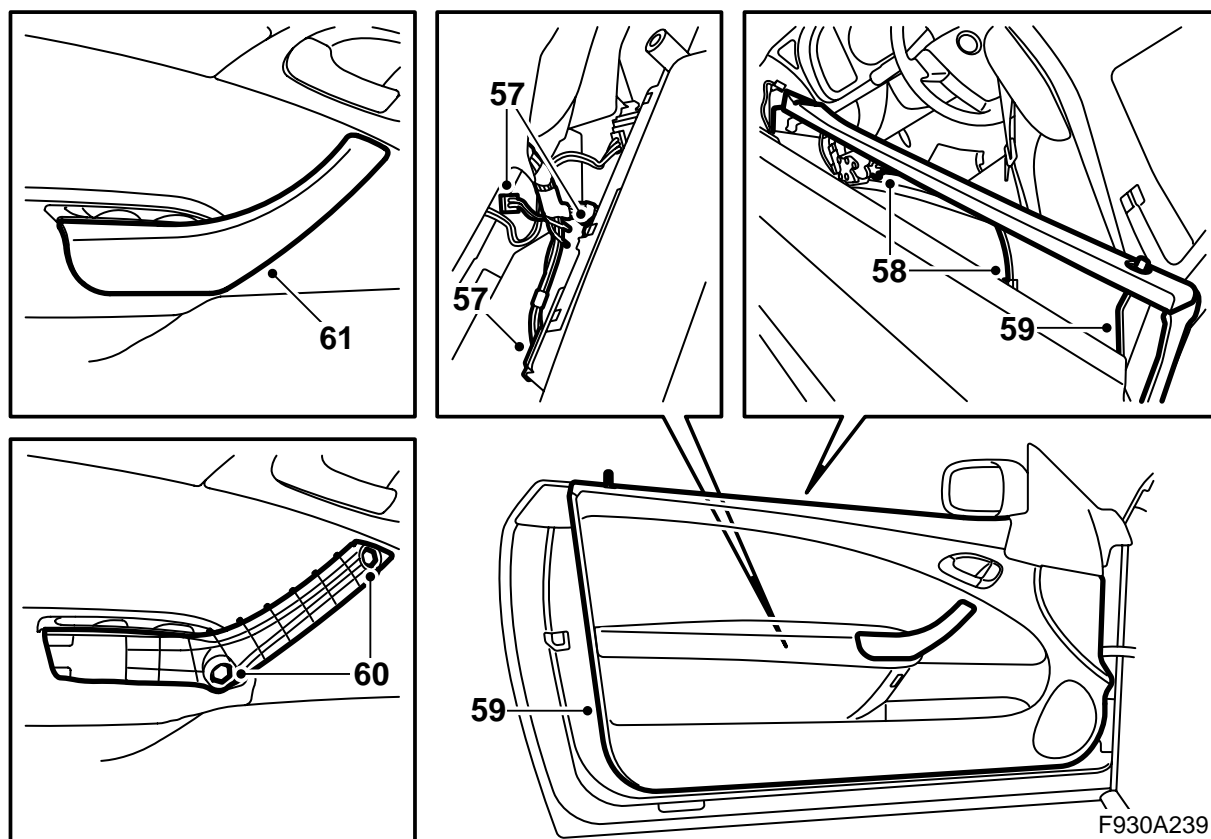
50 Положите на место ковер и смонтируйте обшивку А-стойки.

51 Смонтируйте защиту порога.



F930A238

- 52 Вырежьте место для усилителя согласно отметки на внутренней стороне обшивки двери.
- 53 Смонтируйте динамик.
- 54 Подсоедините проводку динамика.
- 55 Зафиксируйте кабель динамика в обшивке двери.
- 56 Повторите пункты 52-55 на другой обшивке двери.

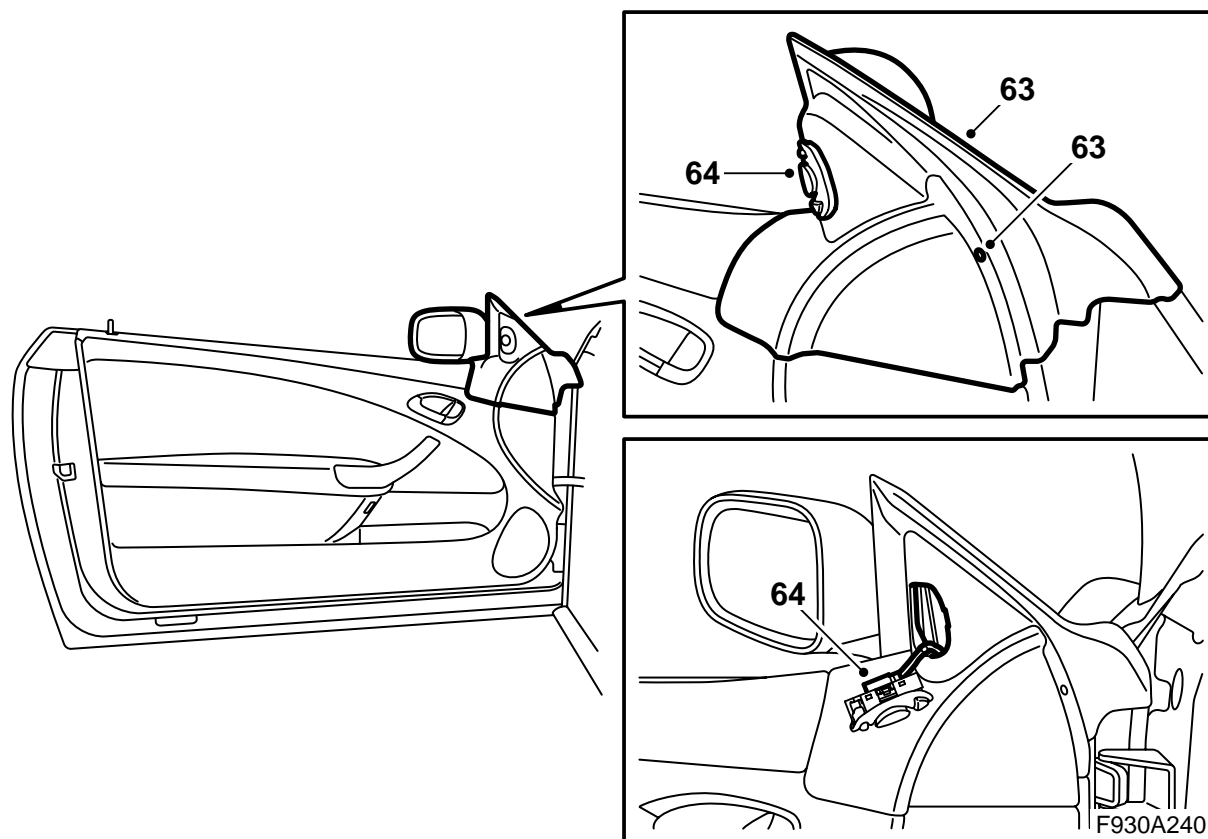


- 57 Подсоедините контактный разъем к обшивке двери.
- 58 Смонтируйте тросы ручки для открывания.
- 59 Зацепите крюки обшивки двери в креплении двери и прижмите вниз.

### Примечание

Проверьте, чтобы водозащита была целой.

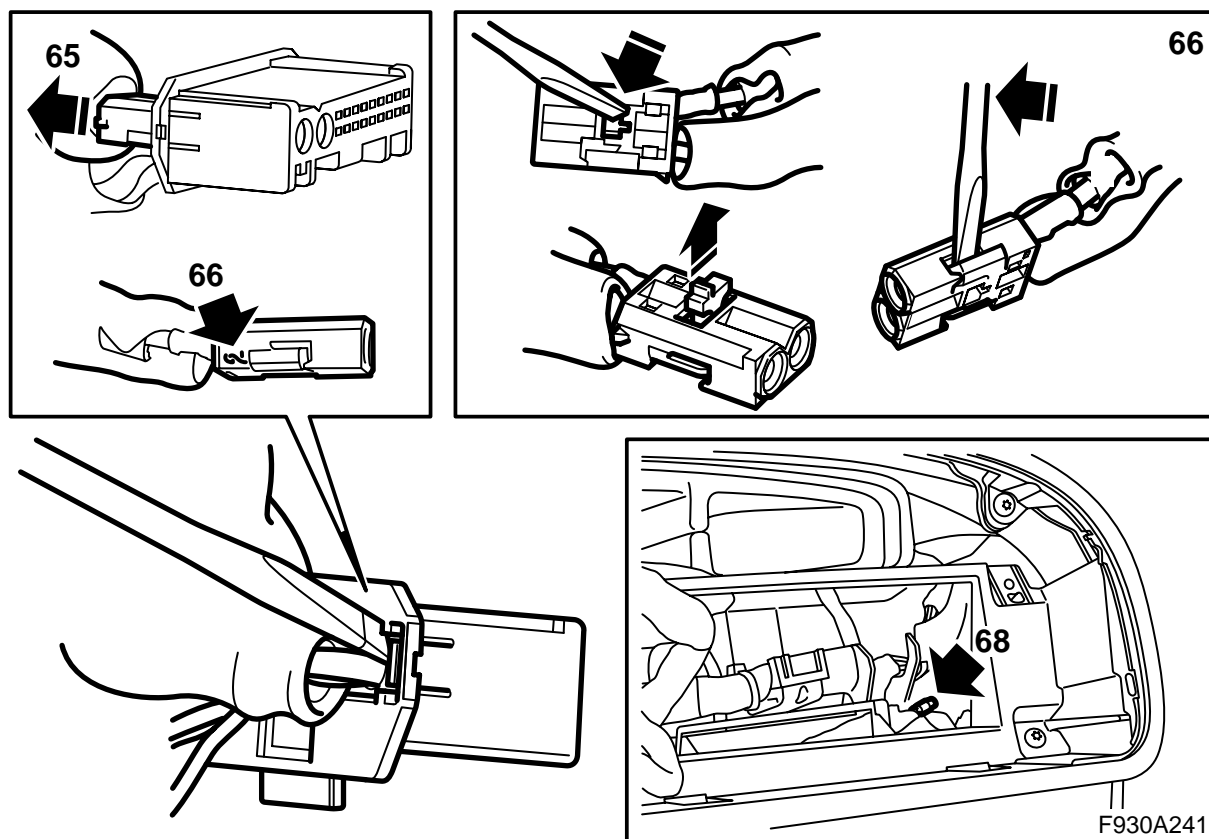
- 60 Смонтируйте винты к ручке.
- 61 Смонтируйте крышку на внутренней ручке.
- 62 Повторите пункты 57-61 на другой стороне.



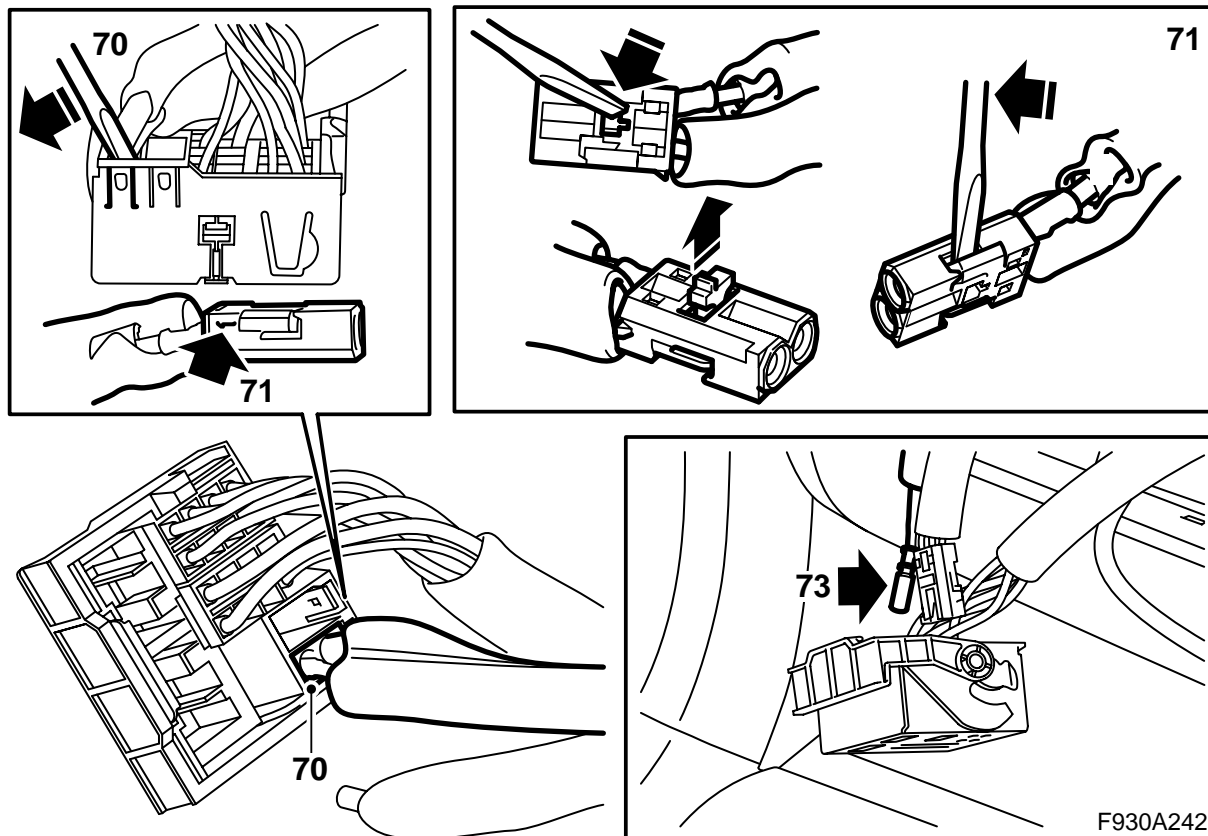
63 Наведите колпак крышки ножки зеркала заднего вида сверху и смонтируйте винт.

64 Подсоедините и смонтируйте переключатель зеркала заднего вида.

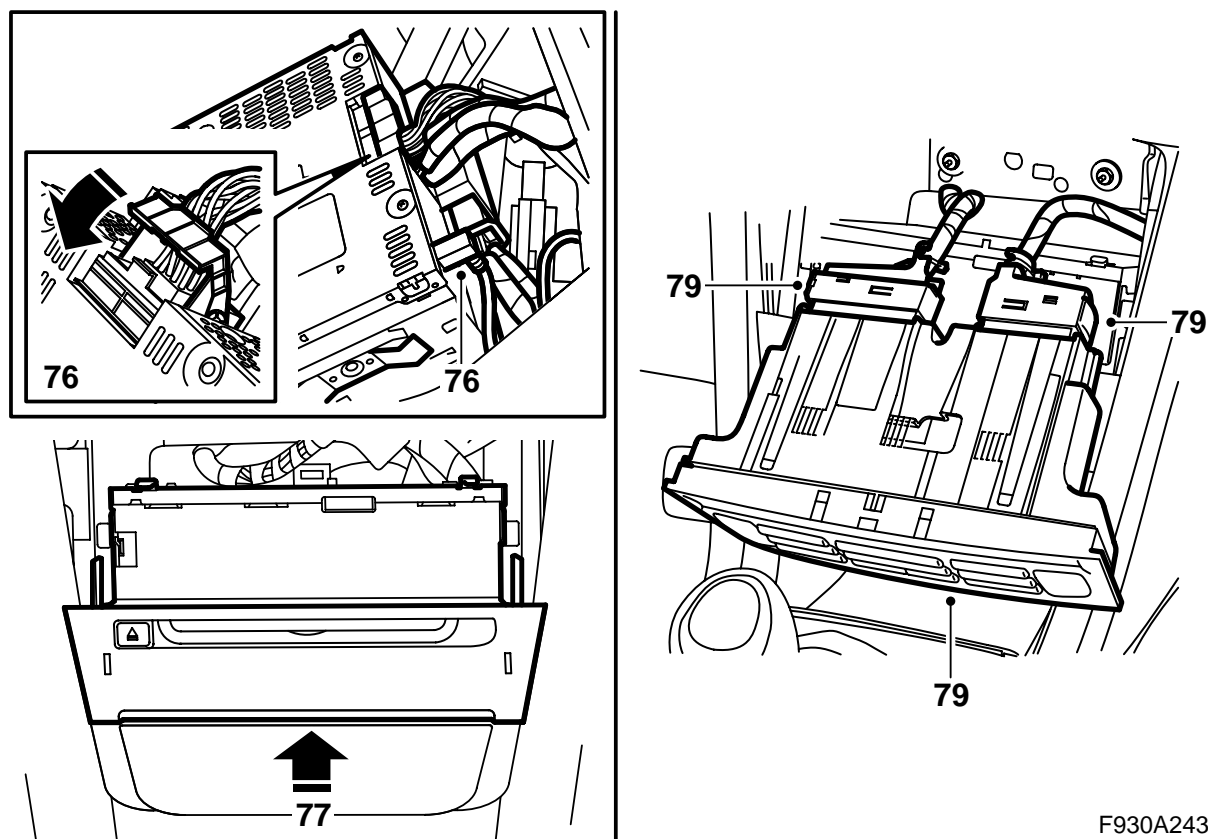




- 65 Демонтируйте контактный разъем волоконного кабеля (маленький контактный разъем) с контактного разъема панели управления.
- 66 Демонтируйте волокнистый кабель, подключенный в положение 2, открыв для этого фиксатор на контактном разъеме и осторожно потянув захват.
- 67 Смонтируйте щит на демонтированном соединении волоконистого кабеля и осторожно отведите в сторону волоконистый кабель, чтобы он не был поврежден.
- 68 Смонтируйте оптический кабель с голубой маркировкой (не подсоединенный кабель) сзади панели управления в позиции 2. Смонтируйте замок.
- 69 Смонтируйте маленький контактный разъем в большом контактном разъеме.

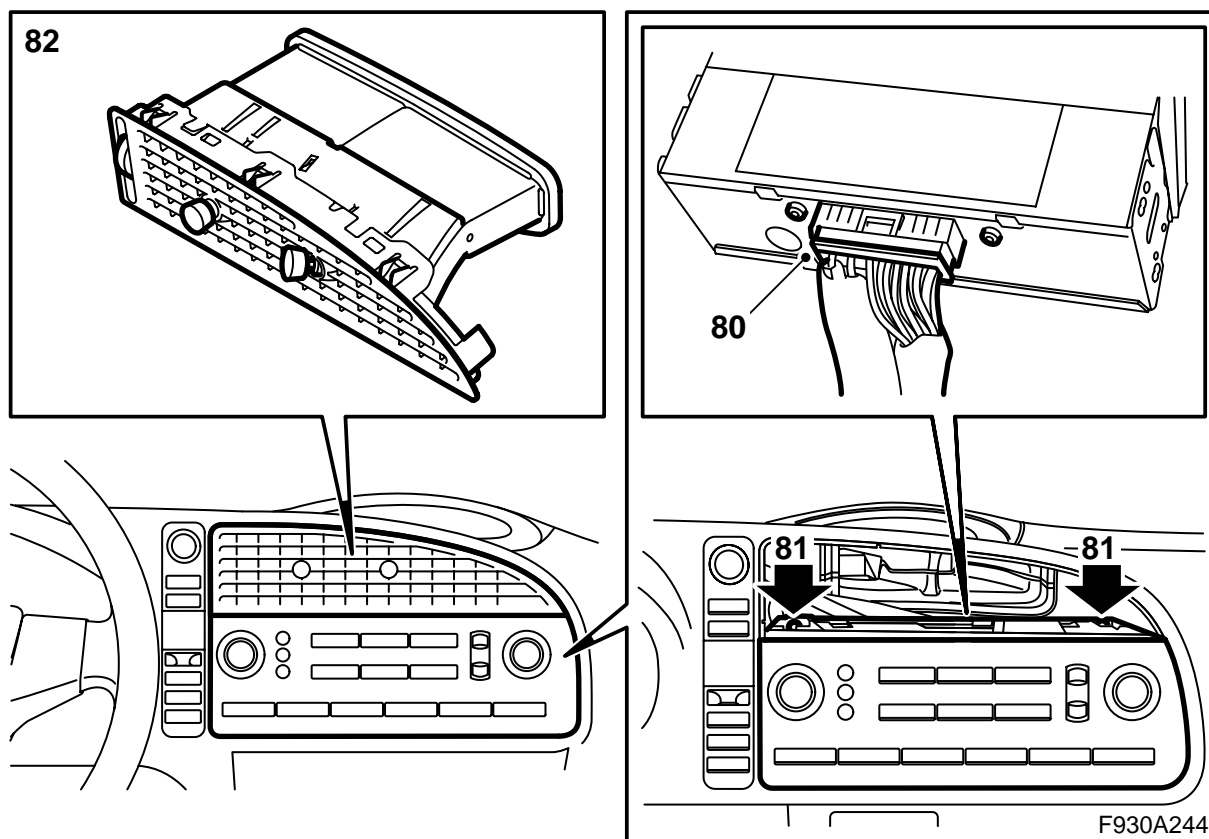


- 70 Демонтируйте контактный разъем оптического кабеля (маленький контактный разъем) с контактного разъема главного узла радио. Отметьте расположение маленького контактного разъема.
- 71 Демонтируйте волокнистый кабель, подключенный в положение 1, открыв для этого фиксатор на контактном разъеме и осторожно потянув захват.
- 72 Демонтируйте предохранительную крышку с соединения на не подсоединенном оптическом кабеле.
- 73 Смонтируйте щит на соединении демонтированного оптического кабеля, осторожно передвиньте оптический кабель так, чтобы не повредить его и поместите его позади проводки.
- 74 Смонтируйте оптический кабель с зеленой маркировкой (не подсоединенный кабель) сзади главного узла радио в позиции 1.
- 75 Смонтируйте маленький контактный разъем в большом контактном разъеме так же как он был смонтирован раньше.



F930A243

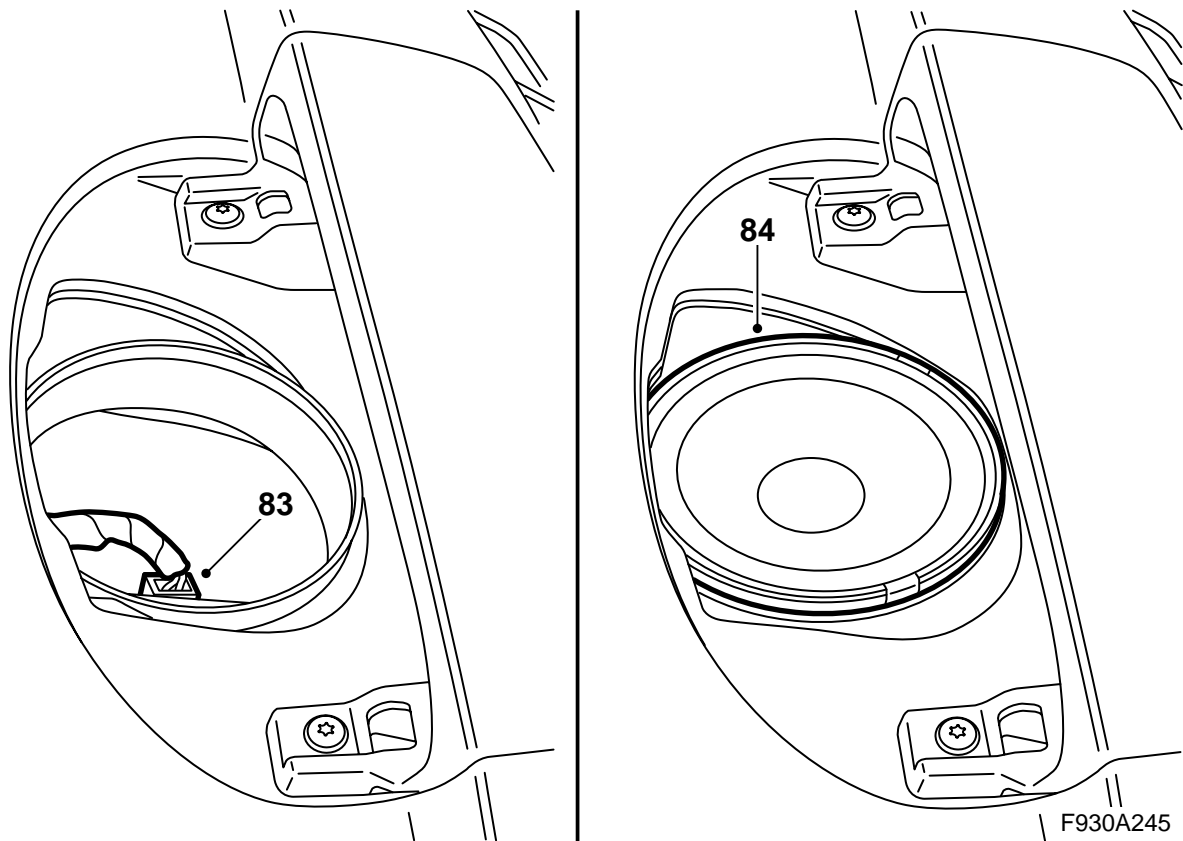
- 76 Подсоедините контактный разъем на проигрывателе КД/КД-чейнджере (если такой есть) и главный узел радио.
- 77 Смонтируйте главный узел радио. Должен послышаться щелчок.
- 78 **Автомобили без проигрывателя КД/КД-чейнджера в панели приборов:**  
Смонтируйте перекрывающую пластину.
- 79 Подсоедините и смонтируйте узел управления системы климата.



80 Подсоедините контактный разъем к панели управления информационно-развлекательной системой.

81 Смонтируйте панель управления.

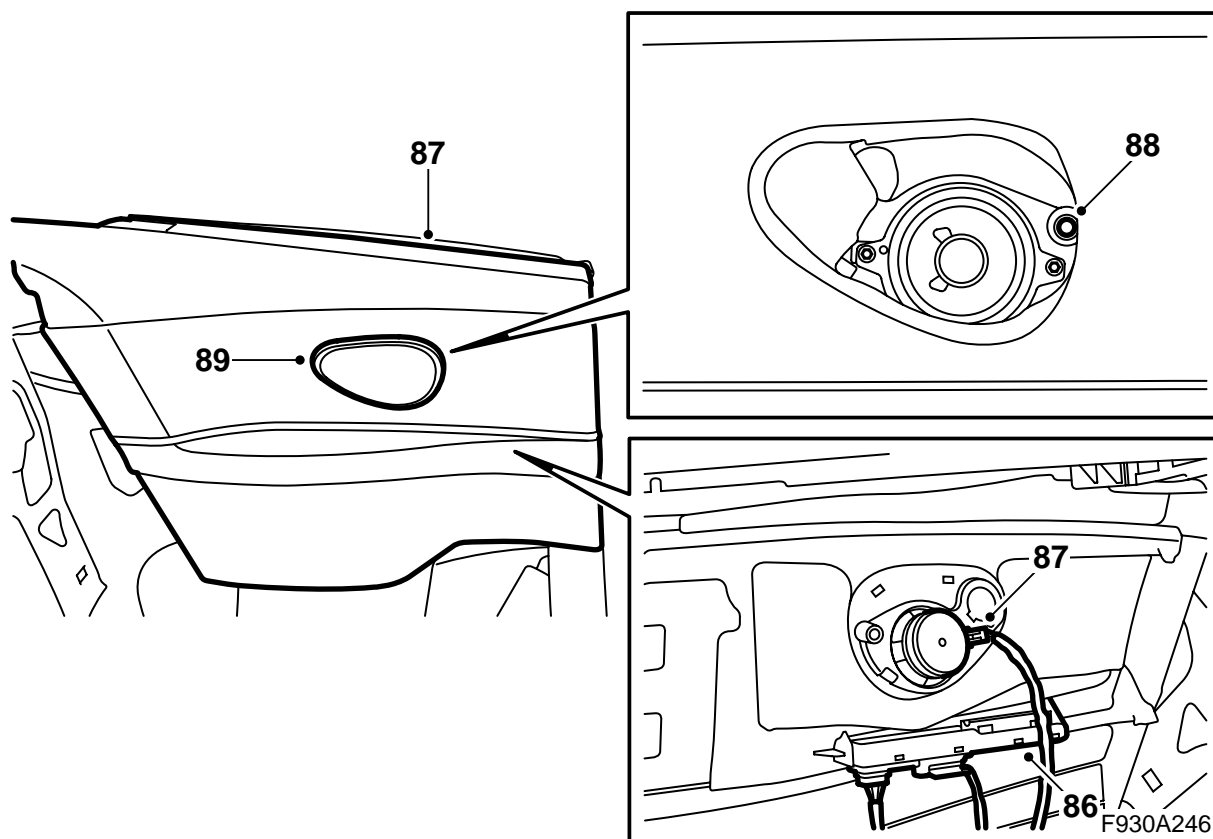
82 Приладьте и смонтируйте патрубок выхода воздуха.



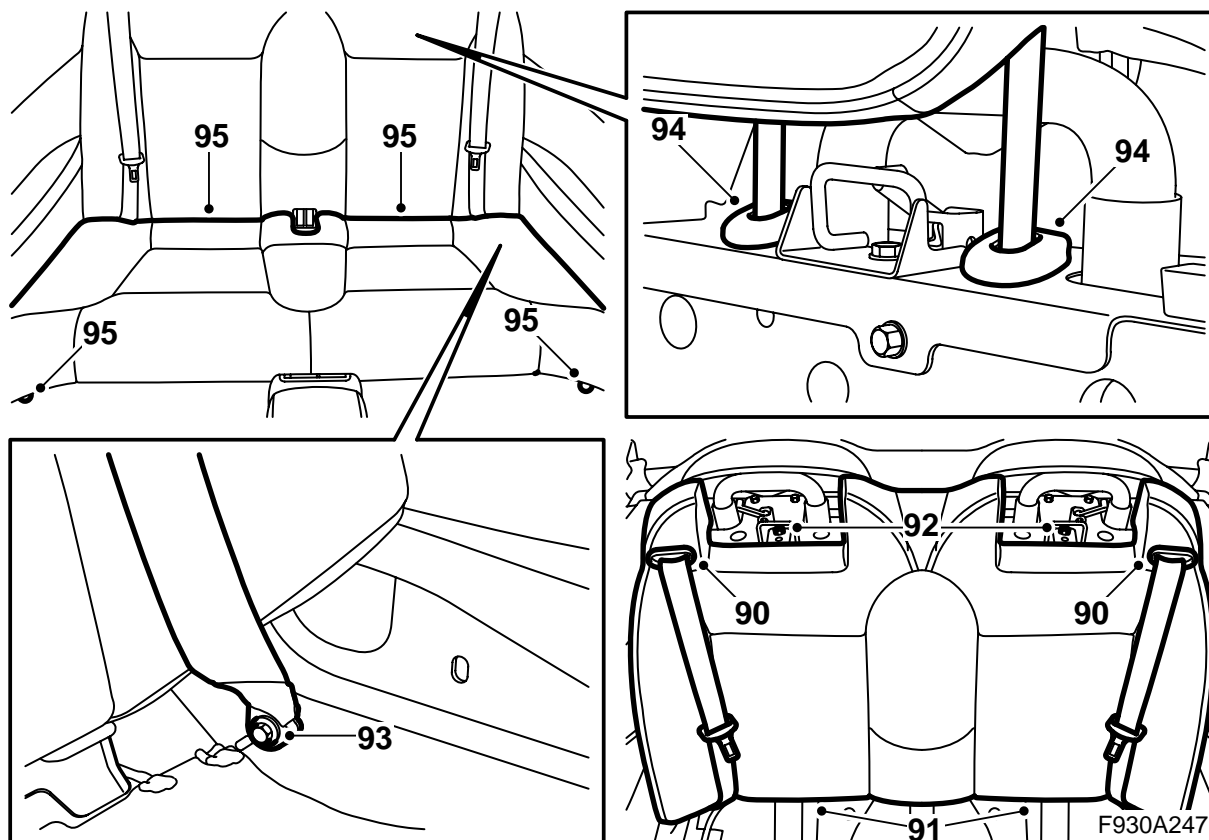
83 Демонтируйте решетку среднего динамика (рекомендуется пользоваться инструментом 82 93 474) и найдите проводку динамика среднего регистра.

84 Подсоедините и смонтируйте динамик среднего регистра.

85 Смонтируйте решетку динамика.



- 86 Проверьте, чтобы защита от влаги была целой и при необходимости замените ее. Смонтируйте блок управления в боковой обшивке.
- 87 Подсоедините контактный разъем динамика, наведите на место боковую обшивку и прижмите ее вниз. Проверьте, чтобы резиновая защита лежала на месте.
- 88 Смонтируйте винт, которым закреплена боковая обшивка, загните внутреннюю губу на уплотнении проема двери над передним краем боковой обшивки и поднимите крепление на уплотнении колпака открываемого верха над боковой обшивкой.
- 89 Смонтируйте решетку динамика.



90 Введите задние ремни безопасности в направляющую ремней и смонтируйте направляющие стержни в спинке сиденья, прижав их внутрь.

91 Наведите спинку сиденья сверху и прижмите ее вниз.

92 Смонтируйте два винта верхнего крепления спинки.

93 Смонтируйте винты нижнего крепления ремней безопасности.

94 Смонтируйте задний подголовник во втулках.

95 Наведите на место подушку сиденья и смонтируйте винты в переднем крае подушки сиденья.

96 Подсоедините минусовой кабель аккумулятора.

97 Закройте колпак открываемого верха.

98 Установите правильное время и число на часах.

99 Произведите синхронизацию кода, вставив для этого ключ в замок зажигания.

### Указание

Это должно быть выполнено на всех ключах, иначе блоки дистанционного управления не будут действовать.

100 Активируйте систему антизащемления, подняв боковые стекла вверх и вниз два раза. Активирование будет отмечено звуковым сигналом.

101 Подсоедините инструмент диагностики, выберите автомобиль и год модели, выберите "All (Все)", выберите "Add/Remove (Добавить/Удалить)", выберите оборудование и выберите "Add (Добавить)".

### Примечание

Инструмент диагностики в определенных обстоятельствах должен получить предохранительный код в TIS. Информация о том, что следует делать, будет показана на экране инструмента диагностики.

102 Проверьте работу системы.