

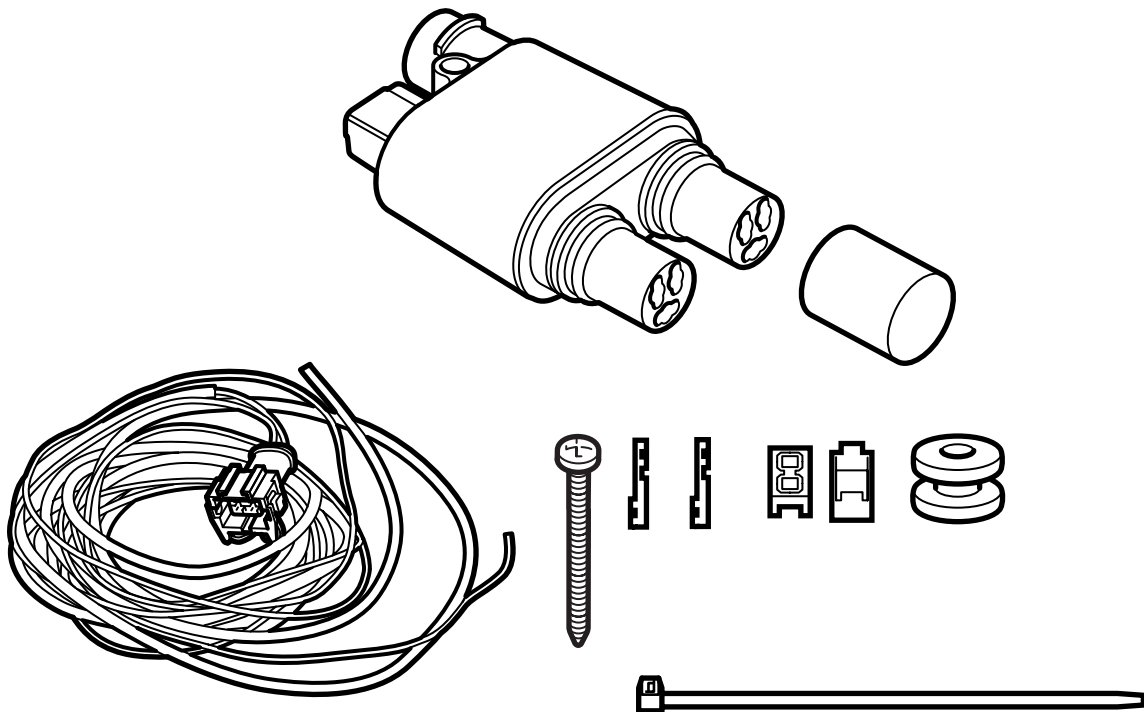


**MONTERINGSANVISNING · INSTALLATION INSTRUCTIONS
MONTAGEANLEITUNG · INSTRUCTIONS DE MONTAGE**

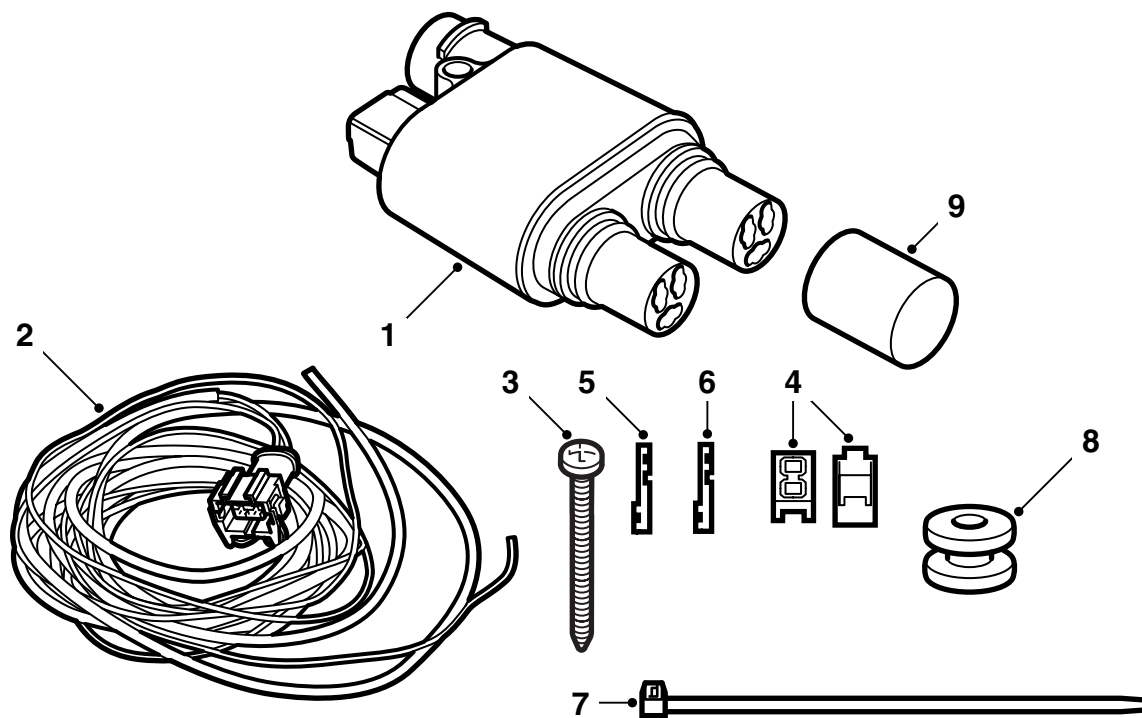
Saab 9-3 (9400) -M03, Saab 9-5

Агрегат таймера

Accessories Part No.	Group	Date	Instruction Part No.	Replaces
32 026 603 400 130 878	9:87-29	Nov 07	86 98 706	86 98 706 Nov 05

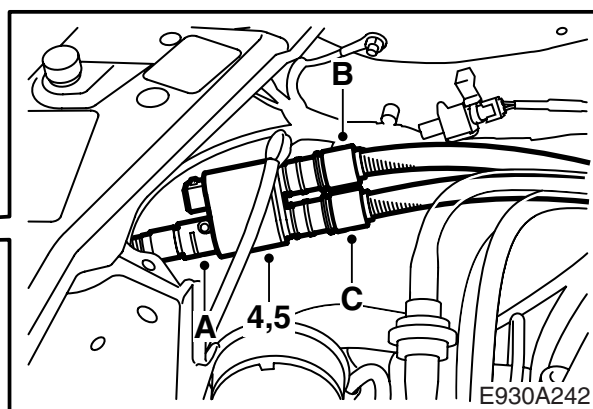
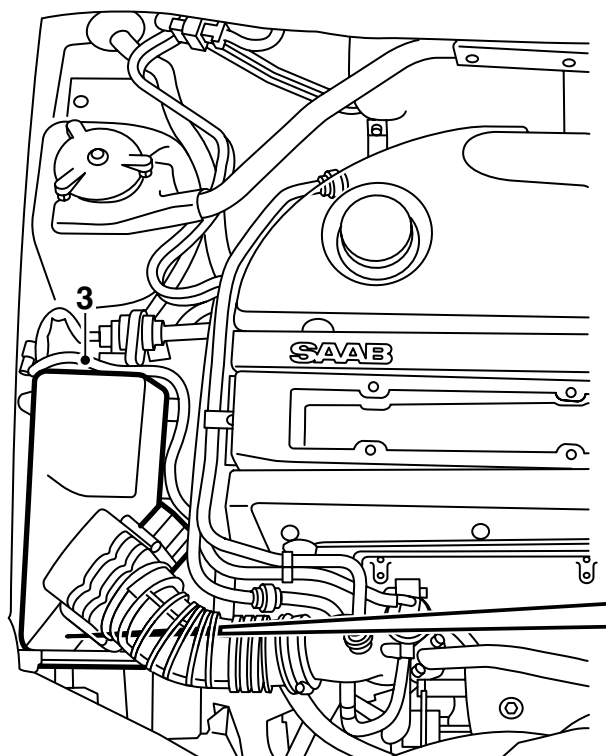


E930A231



E930A232

- 1 Реле таймера
- 2 Проводка
- 3 Винт
- 4 Узел разветвления
- 5 Кабельная клемма, маленькая (Saab 9-3)
- 6 Кабельная клемма, большая (Saab 9-5)
- 7 Хомут (5 шт.)
- 8 Канал
- 9 Защитный кожух



Saab 9-3

Функцией таймера управляет блок SID автомобиля, который следует запрограммировать с помощью TECH 2.

ПРЕДУПРЕЖДЕНИЕ

Исключительно важно смазать кольца круглого сечения соединительных кабелей перед тем, как они будут подсоединены, и чтобы все соединения были крепко прижаты один к другому. Если будет установлен защитный колпак, то его соединение не должно смазываться.

- 1 Отсоедините и вытащите аккумулятор.
- 2 Отсоедините и выньте держатель реле/ предохранителей из токораспределительной коробки в двигательном отсеке.
- 3 Демонтируйте воздухоочиститель.
- 4 **Если автомобиль оснащен комплектом разводки:** Демонтируйте разводной контакт и подсоедините реле таймера. Смонтируйте реле в отверстии для крепления разводного контакта.
- 5 **Если автомобиль не оснащен комплектом разводки:** Смонтируйте реле таймера следующим образом:
 - Установите реле таймера, как показано на рисунке и пометьте положение отверстия, пользуясь контактом в качестве шаблона.
 - Просверлите отверстие диаметром 3,5 мм.
 - Обдерите отверстия и снимите стружку и

побежалость. Очистите с помощью средства Teroson FL. Нанесите грунтовку Standox 1K. Нанесите краску. Обработайте внутренние поверхности средством Tego HV 400 или Mercasol 1.

- Подсоедините вводной контакт к реле таймера (A).
- Подсоедините остальные необходимые соединительные кабели к реле таймера следующим образом:

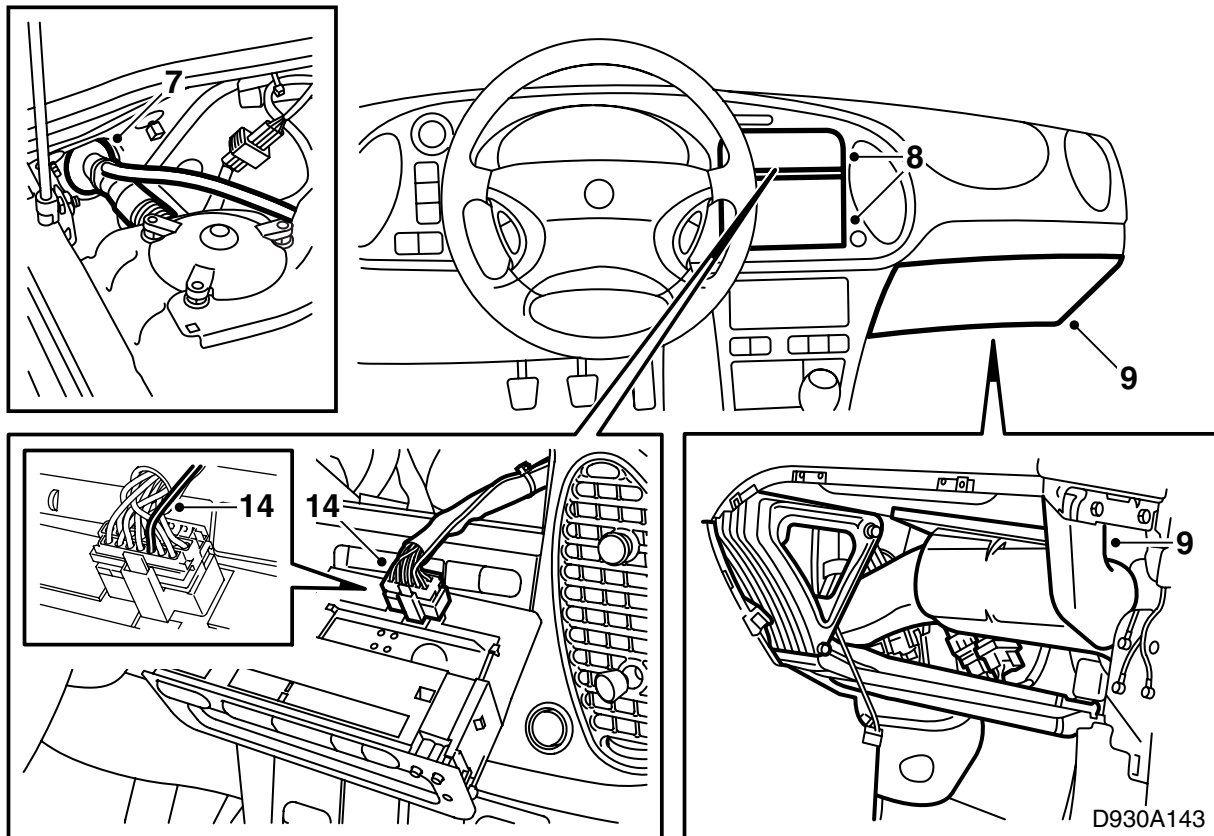
Только обогреватель двигателя: Подсоедините кабель обогревателя двигателя к выводу C и смонтируйте защитный кожух над выводом B.

ПРЕДУПРЕЖДЕНИЕ

Проверьте, чтобы соединение, где должен быть установлен защитный колпак, было чистым и сухим. Защитный колпак должен быть повернут как минимум на один оборот, в то время, когда вы будете прижимать его на место.

Обогреватель двигателя и розетка в салоне: Подсоедините кабель обогревателя двигателя к выводу B, а кабель розетки салона к выводу C.

- Смонтируйте реле таймера.
- 6 Подсоедините 2-полюсный контакт к реле таймера и проложите входящую в комплект проводку вдоль проводки автомобиля над колесной нишей в сторону стенки торпеды. При необходимости зафиксируйте проводку.

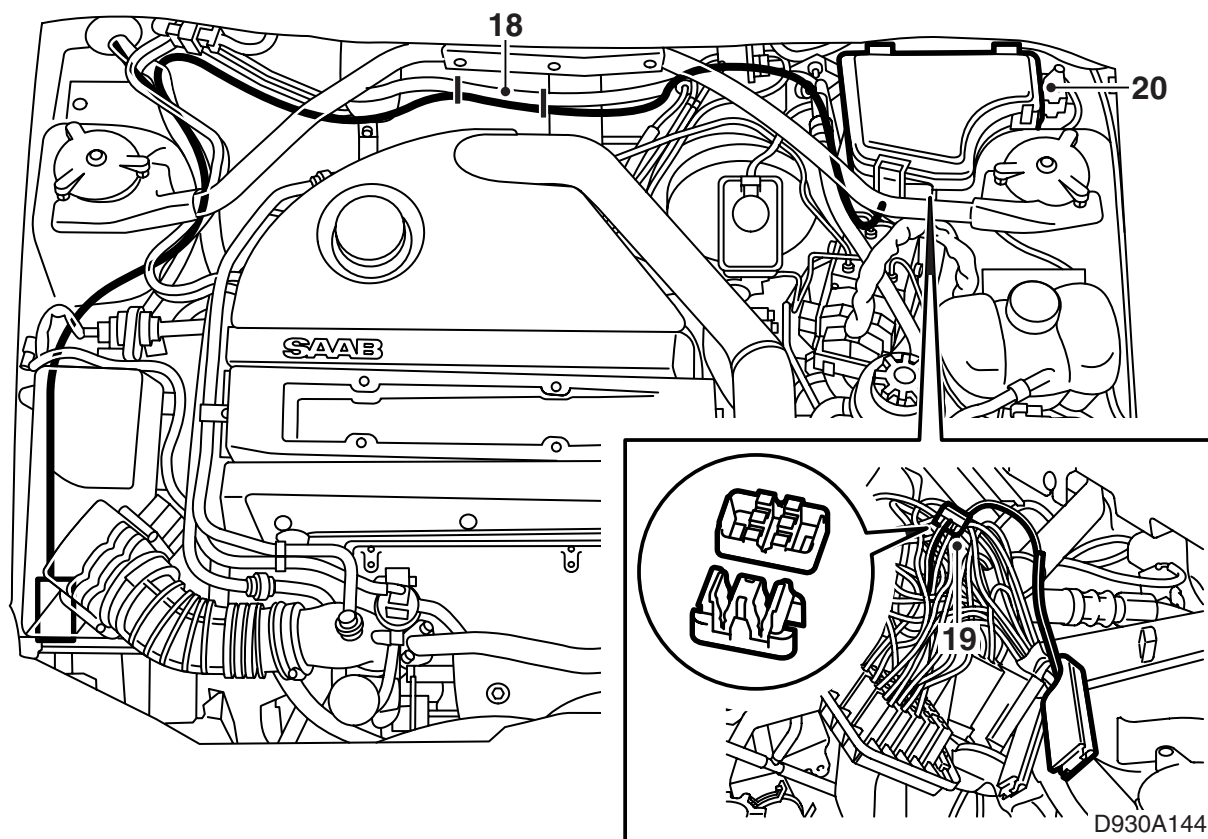


- 7 Снимите липкую ленту и закрепление около прохода торпеды.
- 8 Вытащите блок SID и радио. Отсоедините блок SID.
- 9 Вытащите отделение для перчаток и воздушный канал к правому боковому соплу приборной панели и отогните изоляционный коврик.
- 10 Проденьте черный кабель через проход в торпедо и проложите его вдоль проводки автомобиля к средней консоли. Одновременно прокладывается ответвленный провод.
- 16 Подсоедините блок SID и вставьте обратно его и радио.
- 17 Установите на место воздушный канал и отделение для перчаток.

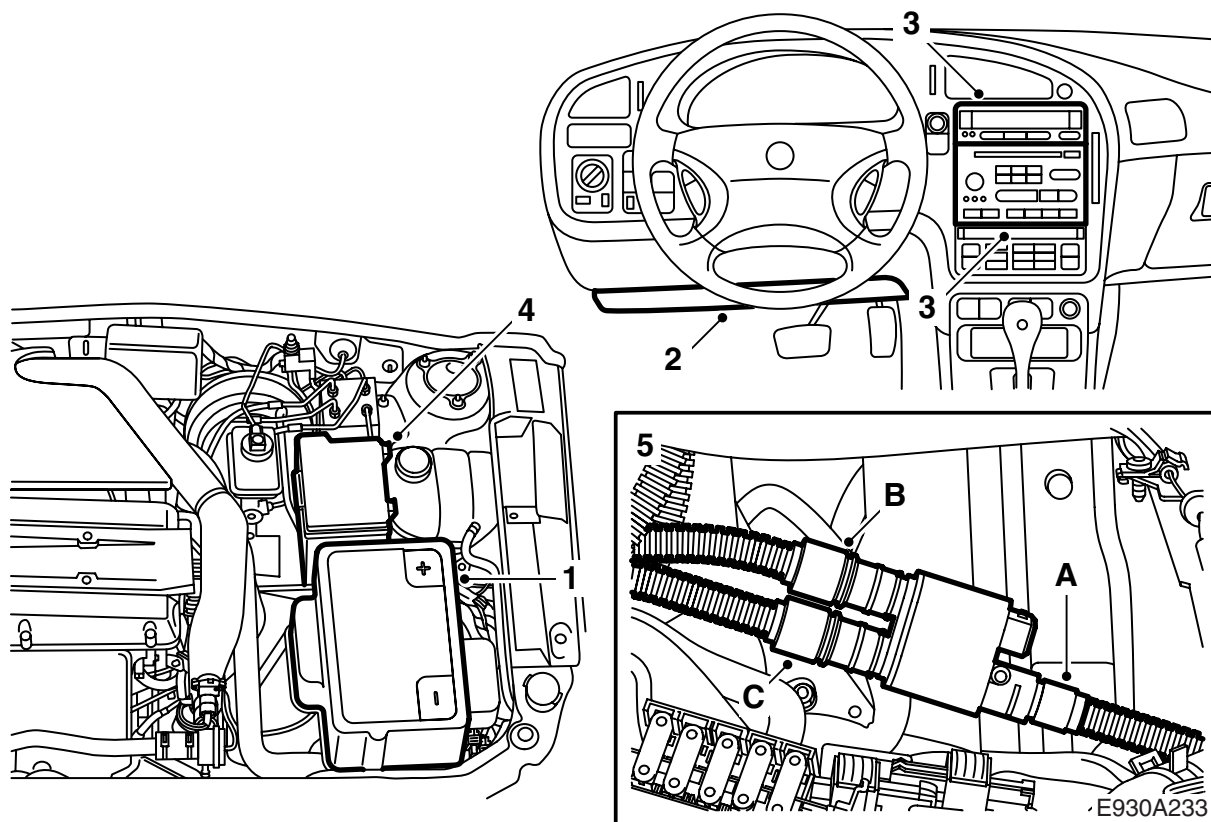
Примечание

Для упрощения используйте мыльный раствор.

- 11 Зафиксируйте кабель вдоль проводки автомобиля.
- 12 Уплотните проход с помощью Teroson T242 (арт. № 30 15 781) или подобным уплотнительным средством, чтобы вода не попадала по проводам в салон.
- 13 Затяните хомут вокруг прохода и заклейте липкой лентой.
- 14 Смонтируйте контактный штырь на черном кабеле и вставьте его в гнездо 20 контактного разъема блока SID.
- 15 Проверьте, чтобы провод не касался острых деталей, и зафиксируйте его вдоль проводки к средней консоли.



- 18 Проложите красный кабель проводки вдоль штатной проводки автомобиля к предохранителю № 5 в токораспределительной коробке. Обрежьте кабель до подходящей длины.
- 19 Подсоедините красный кабель с помощью узла разветвления к красному кабелю от предохранителя 5.
- 20 Вставьте на место держатель реле/ предохранителей и зафиксируйте кабель к каналу токораспределительной коробки и к проводке автомобиля вдоль стенки торпеды.
- 21 Проверьте, чтобы никакие кабели в двигательном отсеке не соприкасались с нагревающимися или острыми деталями. При необходимости закрепите кабели.
- 22 Смонтируйте воздухоочиститель.
- 23 Установите на место и подсоедините аккумулятор.
- 24 Подсоедините диагностический инструмент и выберите SID, "Программирование", "Тип стояночного обогревателя", "Электрический", "Включение стояночного обогревателя" и "Включается только таймером".
- 25 Установите правильное время на часах узла SID и проверьте функцию запуска и остановки согласно указаний в инструкции.



Saab 9-5

Функцией таймера управляет блок SID автомобиля, который следует запрограммировать с помощью TECH 2.

ПРЕДУПРЕЖДЕНИЕ

Исключительно важно смазать кольца круглого сечения соединительных кабелей перед тем, как они будут подсоединены, и чтобы все соединения были крепко прижаты один к другому. Если будет установлен защитный колпак, то его соединение не должно смазываться.

- 1 Отсоедините и вытащите аккумулятор, демонтируйте полку аккумулятора.
- 2 Снимите изоляцию под приборной панелью слева.
- 3 **-M05:** Достаньте блок SID и радио. Отсоедините блок SID.
- 4 Отсоедините и выньте держатель реле/ предохранителей из токораспределительной коробки в двигательном отсеке.
- 5 **Если автомобиль оснащен комплектом разводки:** Демонтируйте разводной контакт и подсоедините реле таймера. Смонтируйте реле в отверстии для крепления разводного контакта.

Если автомобиль не оснащен комплектом разводки: Смонтируйте реле таймера следующим образом:

- Подсоедините вводной контакт к реле таймера (A).
- Обозначьте положение отверстия по шаблону на иллюстрации и просверлите отверстие диаметром в 3,5 мм.
- Обдерите отверстия и снимите стружку и побелость. Очистите с помощью средства Teroson FL. Нанесите грунтовку Standox 1K. Нанесите краску. Обработайте внутренние поверхности средством Tegotex HV 400 или Mercasol 1.
- Подсоедините все необходимые соединительные кабели к реле таймера следующим образом:

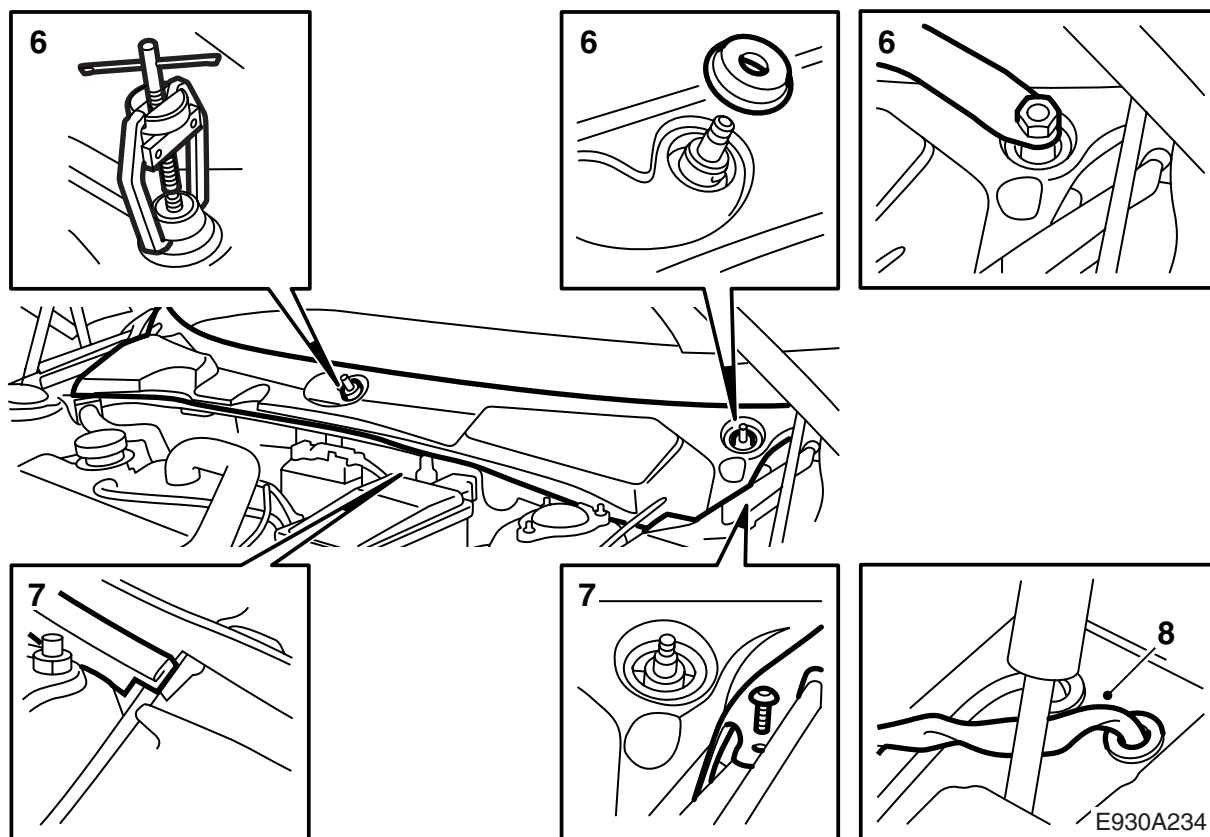
Только обогреватель двигателя: Подсоедините кабель обогревателя двигателя к выводу C и смонтируйте защитный кожух над выводом B.

ПРЕДУПРЕЖДЕНИЕ

Проверьте, чтобы соединение, где должен быть установлен защитный колпак, было чистым и сухим. Защитный колпак должен быть повернут как минимум на один оборот, в то время, когда вы будете прижимать его на место.

Обогреватель двигателя и розетка в салоне: Подсоедините кабель обогревателя двигателя к выводу B, а кабель розетки салона к выводу C.

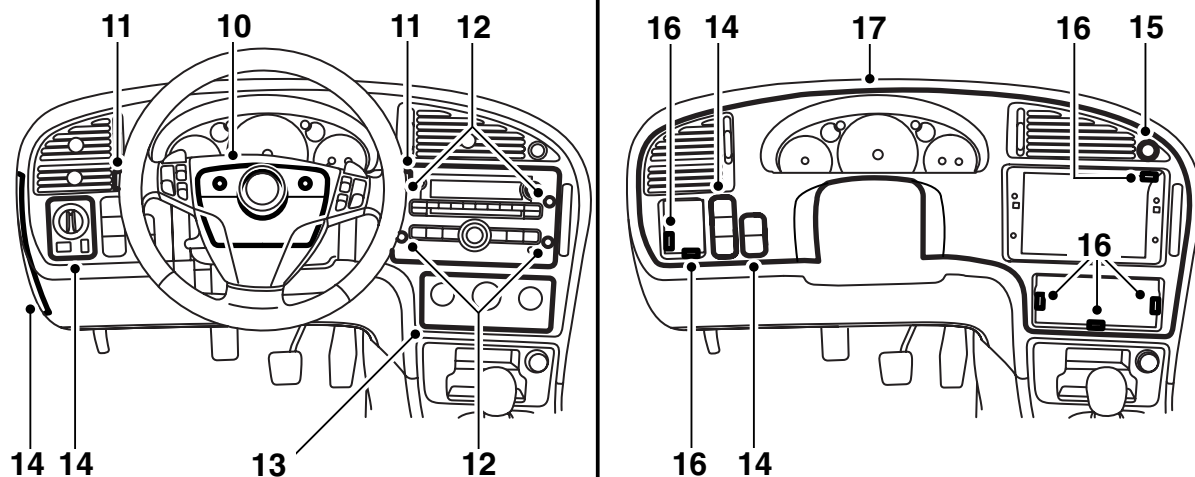
- Смонтируйте реле таймера.



- 6 Демонтируйте рычаги стеклоочистителей лобового стекла. Пользуйтесь съемником 85 80 144.
- 7 Снимите уплотнительную накладку капота и крышку над пространством торпеды.
- 8 Демонтируйте пробку слева от ввода троса замка капота. Проложите черный кабель проводки вдоль троса замка капота в пространство торпеды. Смонтируйте резиновый ввод и проложите кабель через ввод к средней консоли. Вдавите ввод на место и уплотните его средством Teroson T242 (арт. № 30 15 781) либо аналогичным уплотнительным средством.

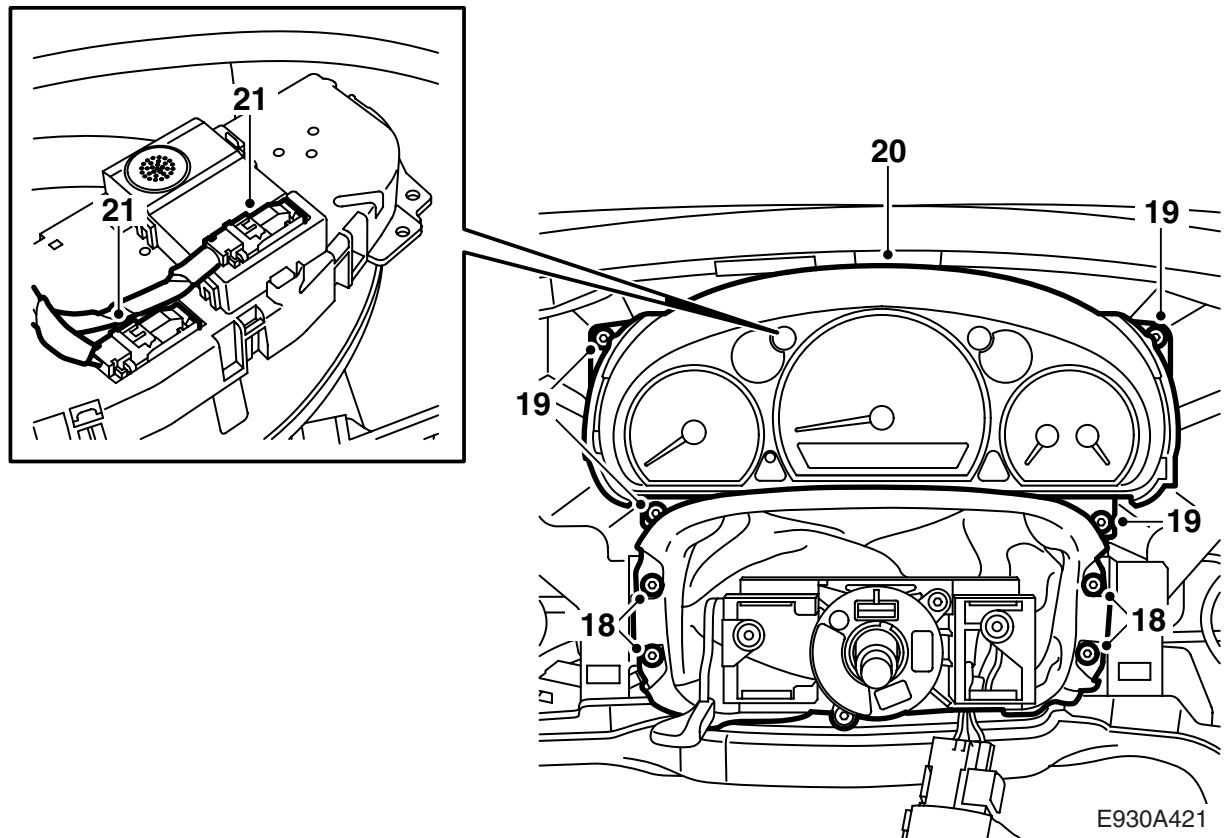
-M05: Продолжайте с пункта 36.

M06-: Продолжайте с пункта 9.

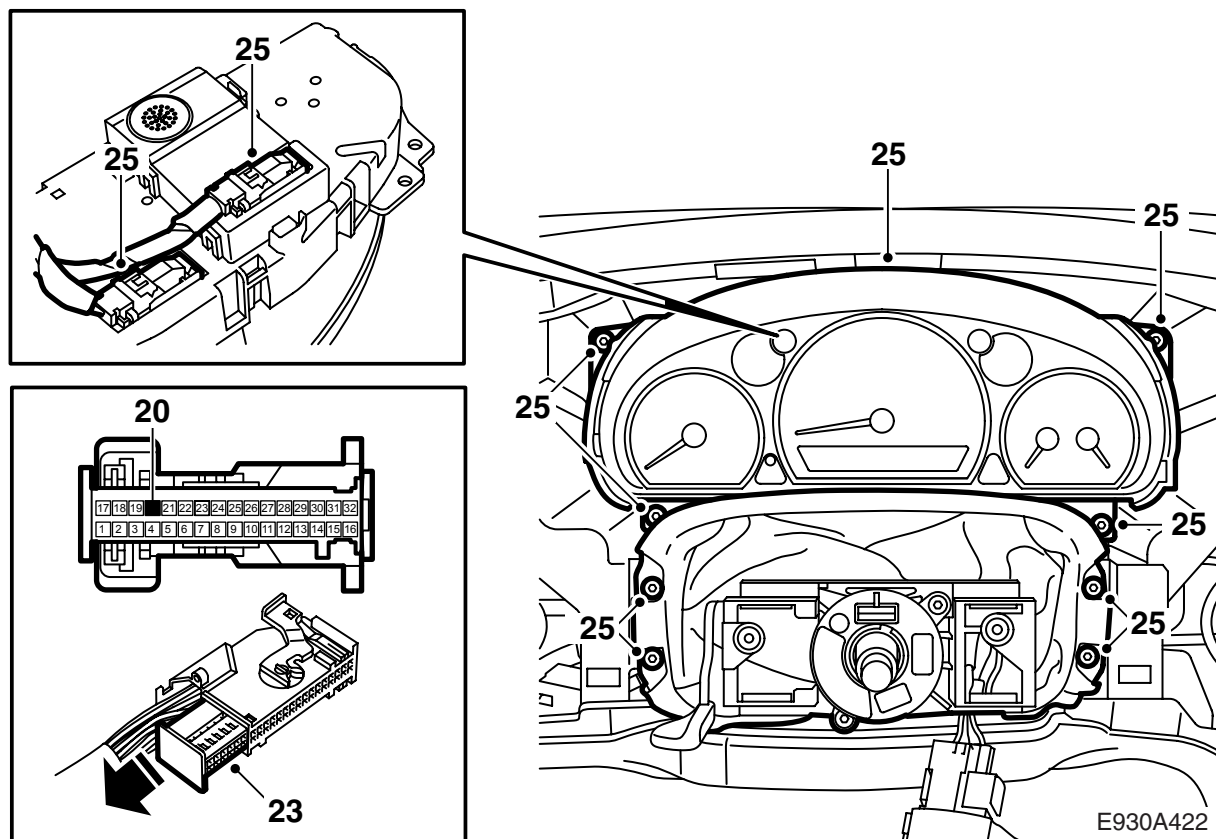


E930A420

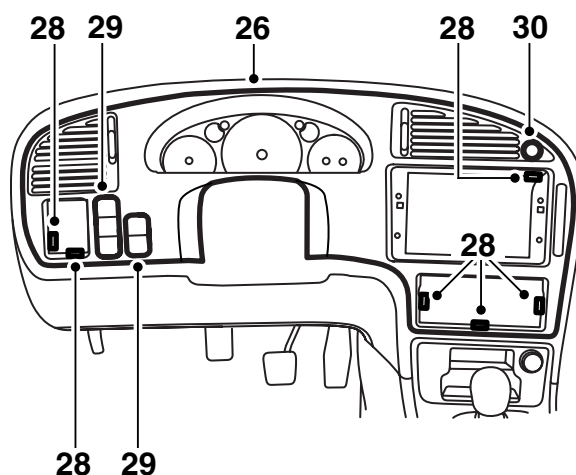
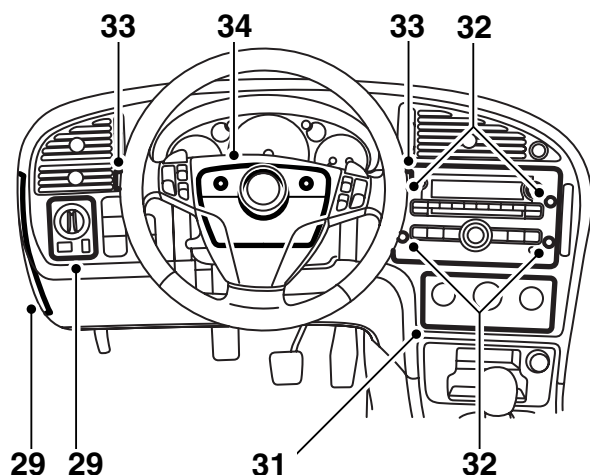
- 9 **M06**:- Потяните руль наружу, вниз и замкните его.
- 10 **M06**:- Демонтируйте верхнюю и нижнюю крышки руля, три винта.
- 11 **M06**:- Снимите переключатели сигнала поворотов и стеклоочистителей.
- 12 **M06**:- Демонтируйте крышку и узел звуковой системы, четыре винта.
- 13 **M06**:- Демонтируйте панель обогрева и вентиляции и снимите контактный разъем.
- 14 **M06**:- Снимите крышку над держателем предохранителей сбоку на панели. Снимите переключатель света и другие переключатели с их контактными разъемами.
- 15 **M06**:- Снимите выключатель аварийных мигающих сигналов и контактный разъем.
- 16 **M06**:- Демонтируйте приборную панель, закрепленную на шести винтах и на четырех зажимах.
- 17 **M06**:- Снимите панель приборов.



- 18 **M06**:- Демонтируйте винты манжеты рулевой стойки.
- 19 **M06**:- Демонтируйте винты главного прибора.
- 20 **M06**:- Снимите главный прибор.
- 21 **M06**:- Демонтируйте контактный разъем.



- 22 **M06-**: Проведите черный (КВ) кабель от средней консоли к узлу SID и зафиксируйте его, чтобы не произошло передавливания.
- 23 **M06-**: Осторожно разделите верхнюю и нижнюю часть контактного разъема.
- 24 **M06-**: Смонтируйте клемму кабеля на черном кабеле набора и смонтируйте её в позиции 20 в контактном разъеме узла SID. Сожмите верхнюю и нижнюю части контактного разъема.
- 25 **M06-**: Смонтируйте главный прибор.



E930A423

- 26 **M06**:- Установите на место приборную панель.
- 27 **M06**:- Проверьте со стороны водителя, чтобы воздухопроводы встали правильно.

Примечание

Проверьте, чтобы никакие штепсельные разъемы или кабели не были передавлены.

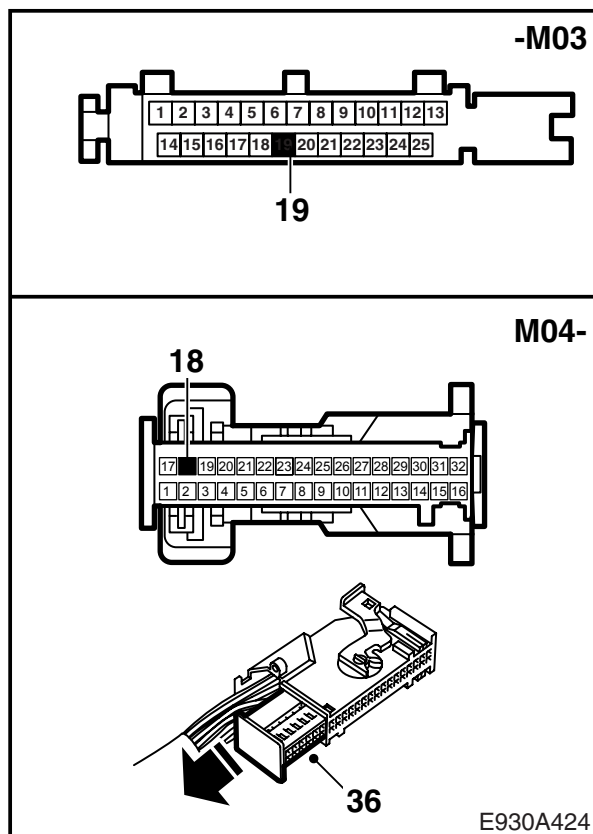
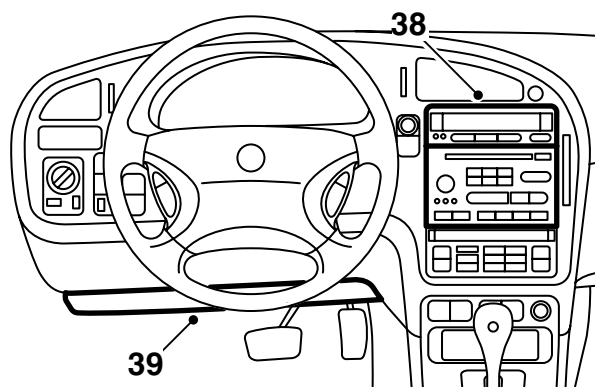
- 28 **M06**:- Смонтируйте приборную панель, закрепленную на шести винтах и на четырех зажимах.
- 29 **M06**:- Подсоедините и смонтируйте панель переключателей света и прочие выключатели.
Установите обратно крышку над держателем предохранителей сбоку на панели.

- 30 **M06**:- Смонтируйте выключатель аварийных мигающих сигналов и подсоедините сзади контактный разъем.

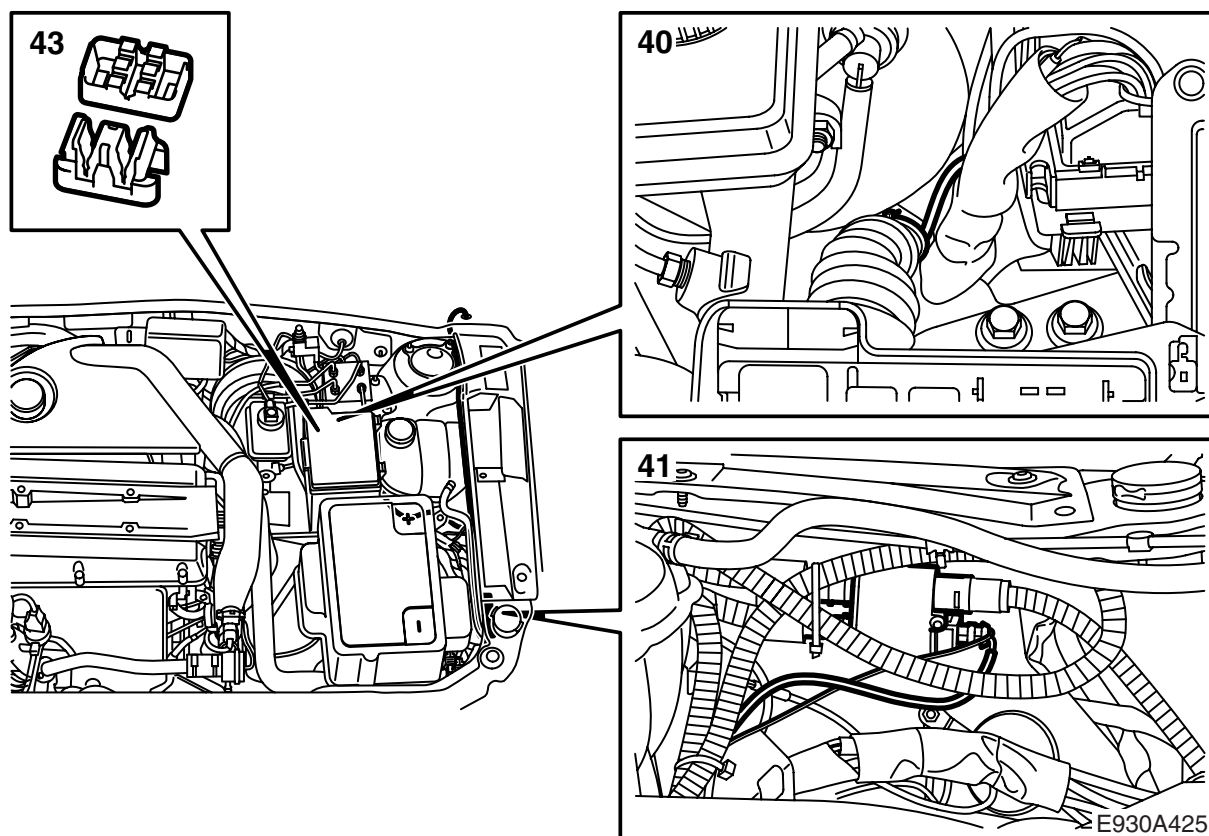
Примечание

Имеется отметка, показывающая, какая сторона выключателя предупредительных сигналов должна смотреть вверх.

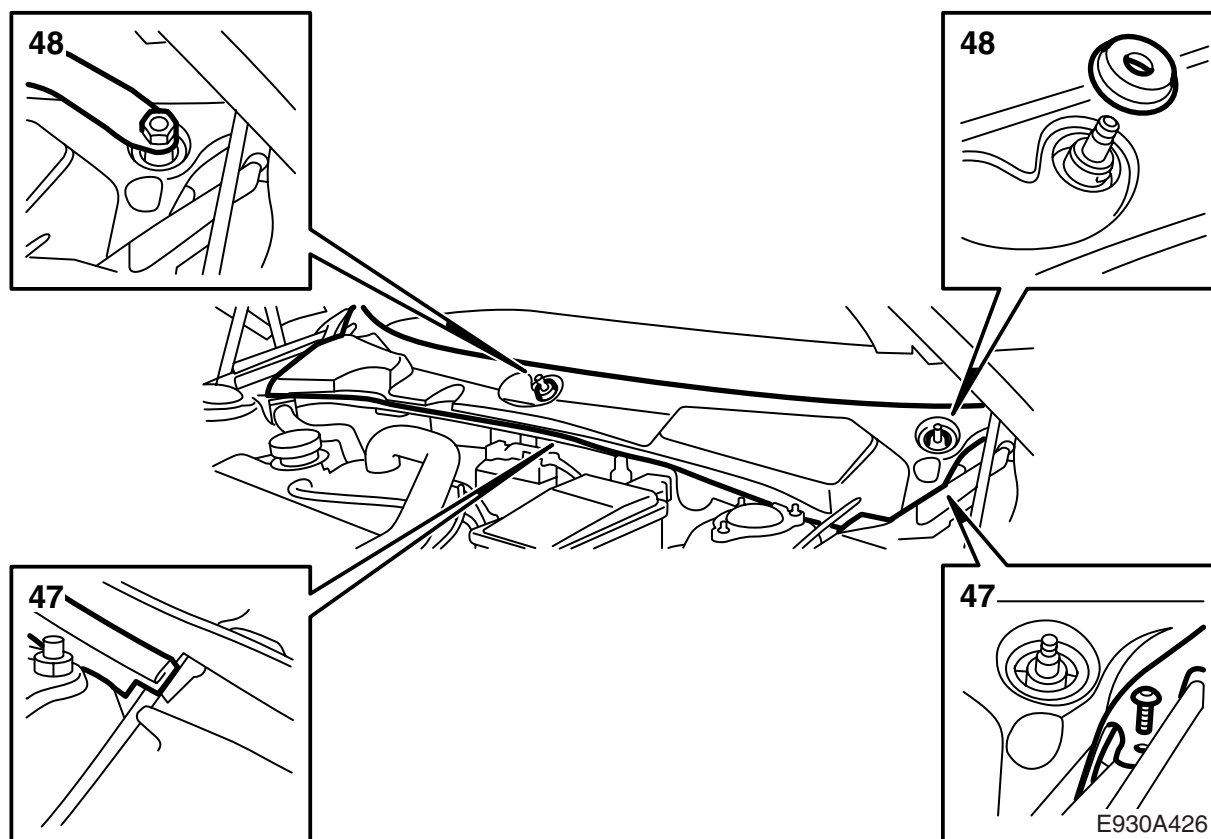
- 31 **M06**:- Подсоедините и смонтируйте панель регуляторов отопления и вентиляции.
- 32 **M06**:- Смонтируйте узел звуковой системы и крышку.
- 33 **M06**:- Установите на место выключатель мигающих сигналов и стеклоочистители лобового стекла.
- 34 **M06**:- Смонтируйте верхнюю и нижнюю крышки руля.
- 35 **M06**:- Зафиксируйте кабели под приборной панелью так, чтобы они не касались подвижных деталей и не могли вызывать дребезжание или шум.
Перейдите в пункт 39.



- 36 **-M05:** Осторожно разделите верхнюю и нижнюю части контактного разъема в узле SID, смонтируйте штифт контактного разъема на черном кабеле из набора, и смонтируйте его в позиции 19 (-M03) или в позиции 18 (M04-05). Сожмите части контактного разъема.
- 37 **-M05:** Проверьте, чтобы провод не касался острых деталей и зафиксируйте его вдоль проводки блока SID.
- 38 **-M05:** Подсоедините блок SID и вставьте обратно его и радио.
- 39 Установите на место звукоизоляцию под приборной панелью слева.



- 40 Демонтируйте клейкую ленту и хомут с резинового сильфона над проводкой около токораспределительной коробки в двигательном отсеке.
- 41 Подсоедините 2-полюсный контактный разъем к реле таймера.
- 42 Проложите красный кабель проводки вдоль штатной проводки автомобиля к предохранителю № 17 в токораспределительной коробке. Обрежьте кабель до подходящей длины.
- 43 Подсоедините красный кабель с помощью узла разветвления к кабелю от предохранителя 17. Смонтируйте новый хомут и новую клейкую ленту вокруг резинового сильфона.
- 44 Вставьте на место держатель реле/ предохранителей и зафиксируйте кабель около токораспределительной коробки.
- 45 Проверьте, чтобы никакие кабели в двигательном отсеке не соприкасались с нагревающимися или острыми деталями. При необходимости закрепите кабели.
- 46 Смонтируйте полку аккумулятора, смонтируйте и подсоедините аккумулятор.



- 47 Установите обратно крышку над пространством торпеды и уплотнительную накладку капота.
- 48 Смонтируйте рычаги стеклоочистителей лобового стекла.
- 49 Подсоедините диагностический инструмент и выберите SID, "Программирование", "Тип стояночного обогревателя", "Электрический", "Включение стояночного обогревателя" и "Включается только таймером".
- 50 Установите правильное время на часах узла SID и проверьте функцию запуска и остановки согласно указаний в инструкции.