



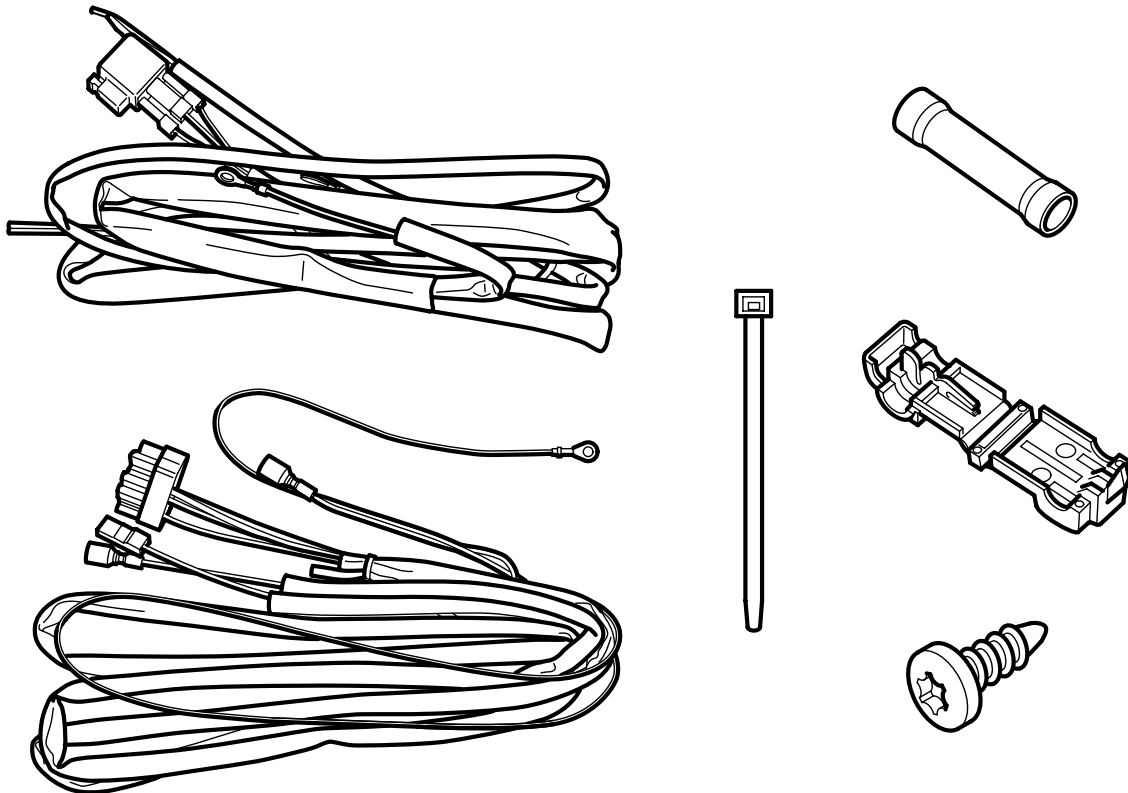
SAAB

**MONTERINGSANVISNING · INSTALLATION INSTRUCTIONS
MONTAGEANLEITUNG · INSTRUCTIONS DE MONTAGE**

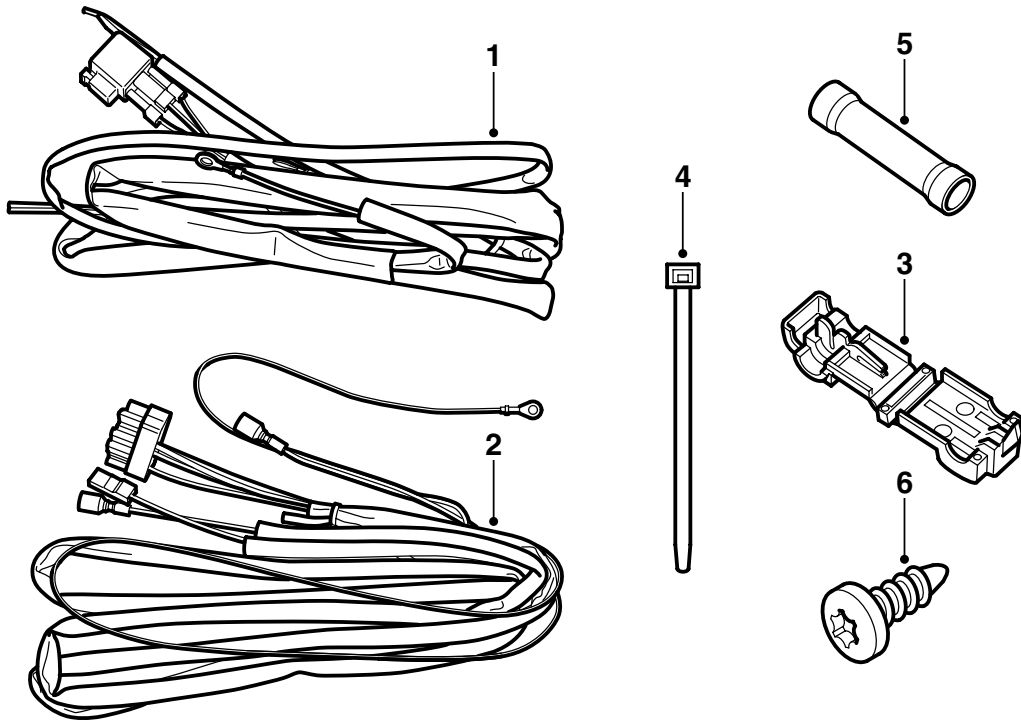
Saab 900 M94-, Saab 9-3

Проводка для дополнительных фар

Accessories Part No.	Group	Date	Instruction Part No.	Replaces
400 100 871	3:51-25	Oct 99	86 78 823	86 78 823 Jul 99

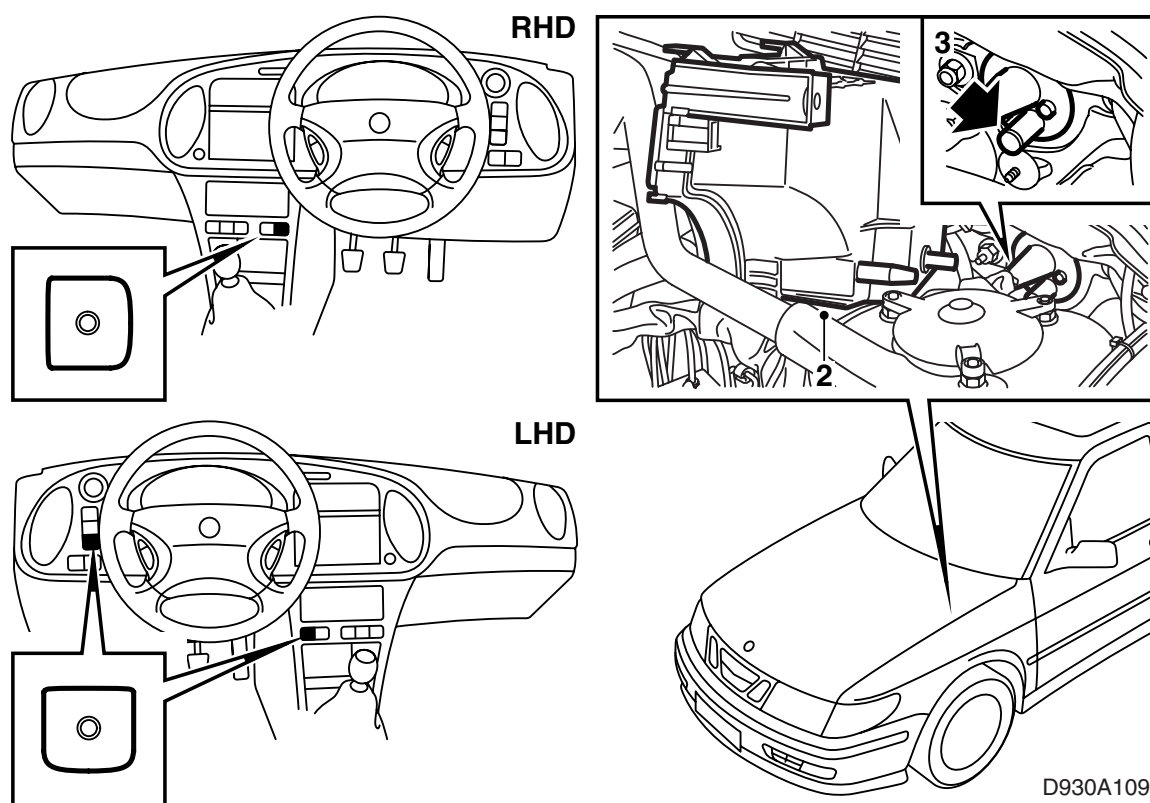


D930A107



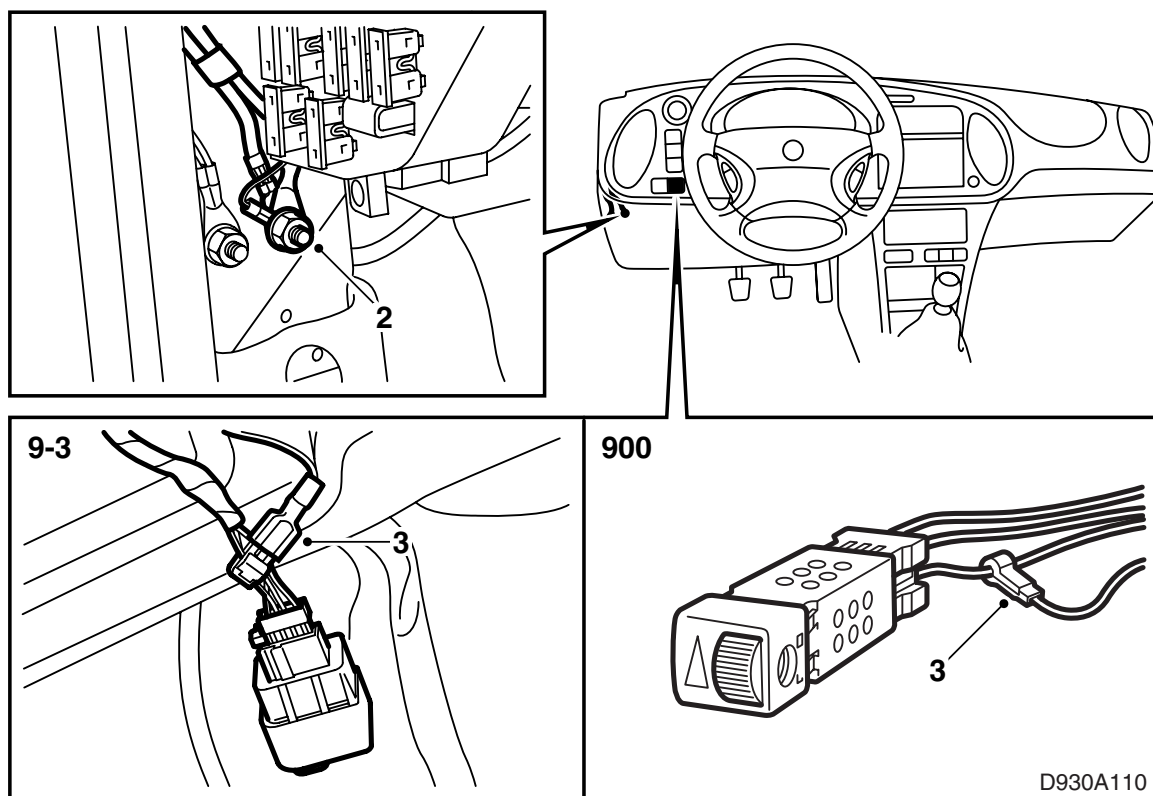
D930A108

- 1 Проводка токоснабжения
- 2 Проводка питания
- 3 Перемычка (2 шт.)
- 4 Хомут (5 шт.)
- 5 Соединительные трубы (4 шт.)
- 6 Винт



На рисунке показано рекомендуемое расположение выключателей.

- 1 **ЛР:** Демонтируйте нижнюю часть приборной панели, воздуховод и защиту колен под рулем.
- ПР, расположение на средней консоли:** демонтируйте отделение для перчаток.
- 2 Отсоедините минусовой кабель аккумулятора и демонтируйте переднюю токораспределительную коробку в двигательном отсеке.
- 3 Позади токораспределительной коробки имеется резиновый канал в салон. Срежьте самую большую из резиновых пробок.



Работы в салоне

1 Проложите желтый и синий кабели через резиновый канал из салона в двигательный отсек. Можно воспользоваться стальной проволокой.

2 **ЛР:** Черный кабель заземления прокладывается к точке заземления, расположенной около двери водителя как раз под приборной панелью за ковром (G35). Это точка заземления без желтой отметки.

ПР, расположение на средней консоли:

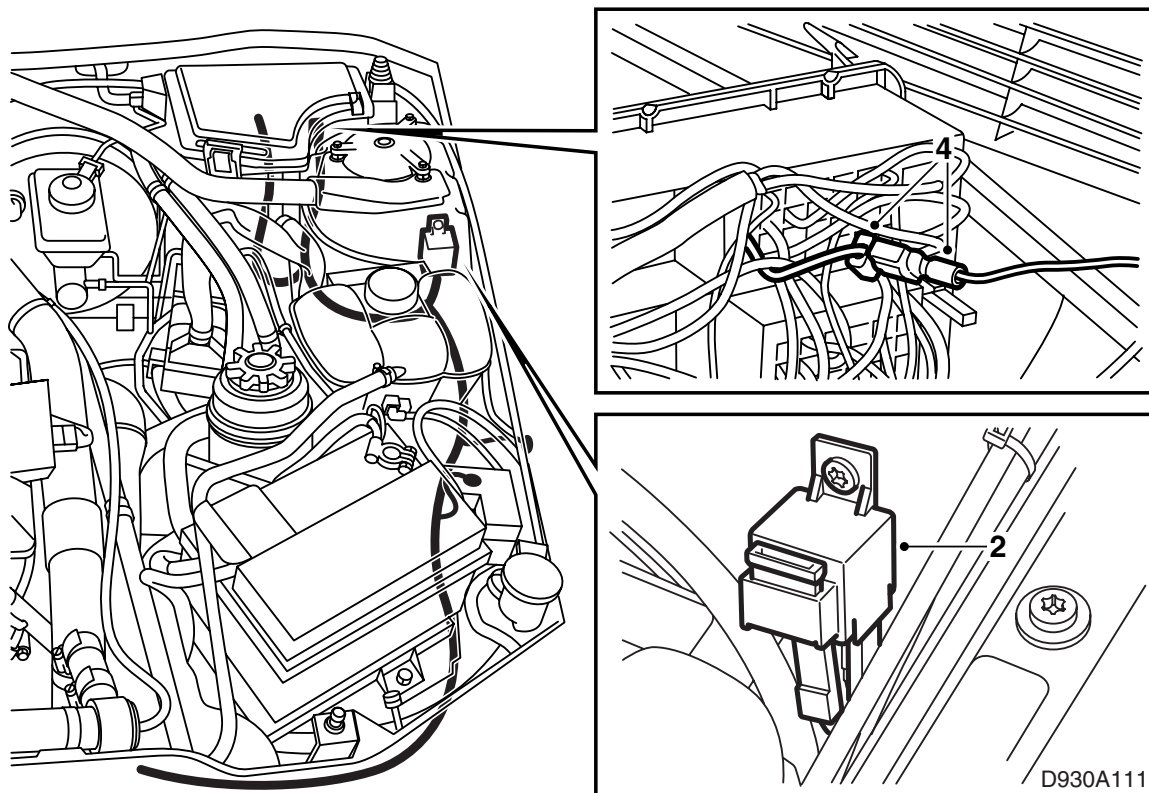
Черный кабель заземления прокладывается к точке заземления, расположенной около двери пассажира как раз под приборной панелью за ковром (G35). Это точка заземления без желтой отметки.

3 Серый/красный кабель используется для освещения выключателей.

При расположении в панели кабель подсоединяется к реостату, штырь 5 (Saab 900) либо штырь 3 (Saab 9-3).

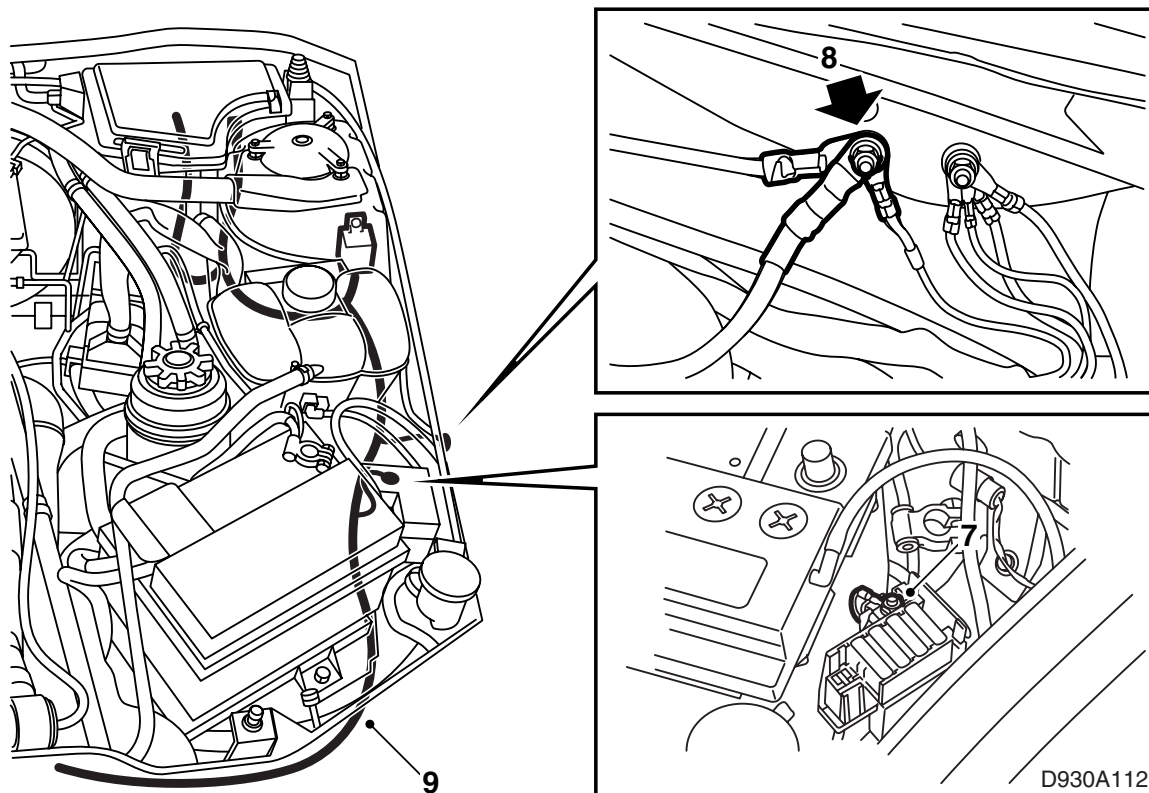
При расположении в средней консоли кабель подсоединяется к выключателю электрообогрева переднего кресла, соединительный штырь 1.

4 Демонтируйте заглушку в панели, подсоедините и смонтируйте новую кнопку.



Работы в двигательном отсеке

- 1 Проводка дополнительных фар должна прокладываться по левой стороне в двигательном отсеке.
- 2 Держатель реле и реле с предохранителем размещаются на стойке пружины позади расширительного бачка.
Просверлите отверстие диаметром 3,5 мм.
- 3 Разделите резиновый канал токораспределительной коробки и проложите кабель из салона, а также концы кабелей токоснабжения вдоль связки кабелей к токораспределительной коробке.
- 4 Синий кабель со смонтированным плоским штырем подсоединяется перемычкой к регулятору ламп на месте **Е** следующим образом:
 - При функции дальнего света - к подсоединению 56а.
 - При функции переднего противотуманного света - к подсоединению 56b.
- 5 Смонтируйте обратно держатель реле токораспределительной коробки и его резиновый канал, а также прикрутите держатель реле на стойке пружины.



Работы в двигательном отсеке (продолж)

- 6 Проложите проводку сбоку расширительного бачка вниз к держателю макси-предохранителей.
- 7 Смонтируйте кабель с круглой клеммой к держателю макси-предохранителей.
- 8 Смонтируйте кабель заземления к передней точке заземления около аккумулятора.
- 9 Протяните проводку к месту монтажа дальнего света или передних противотуманных фар.
Подсоедините лампы к проводке с помощью четырех соединительных трубок.
- 10 Зафиксируйте проводку хомутами в наиболее уязвимых местах.
- 11 Проверьте функционирование.
- 12 Смонтируйте обратно все демонтированные детали.

Проводка для дополнительных фар

