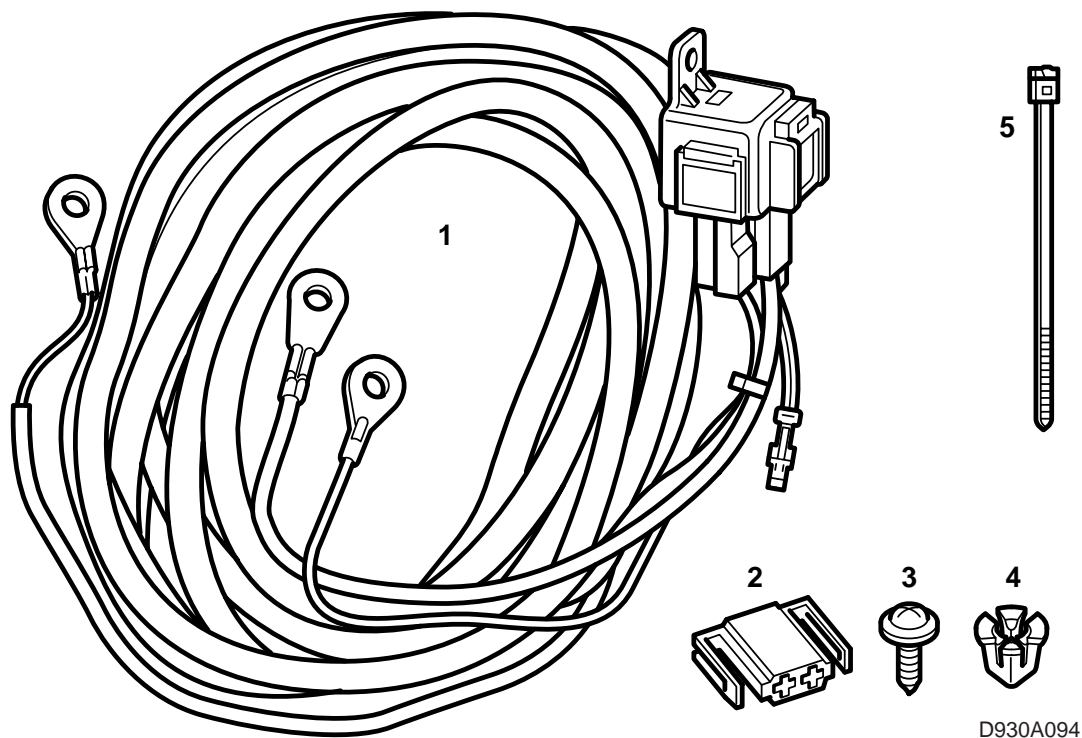


**SAAB****MONTERINGSANVISNING · INSTALLATION INSTRUCTIONS  
MONTAGEANLEITUNG · INSTALLATIONS DE MONTAGE**

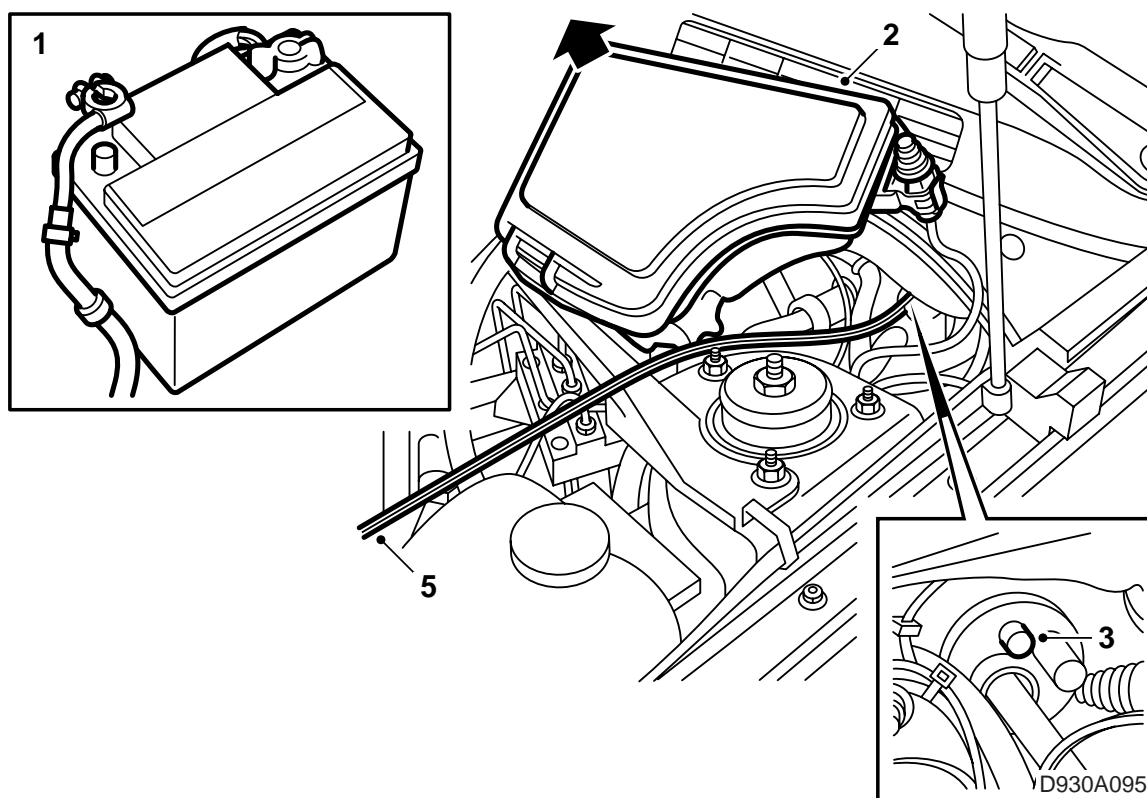
## Saab 900 M94-, Saab 9000 M85-

Прокладка проводки, зарядка

Accessories Part No.	Group	Date	Instruction Part No.	Replaces
400 101 234	3:71-11	Apr 99	86 80 142	75 04 55 Jul 93

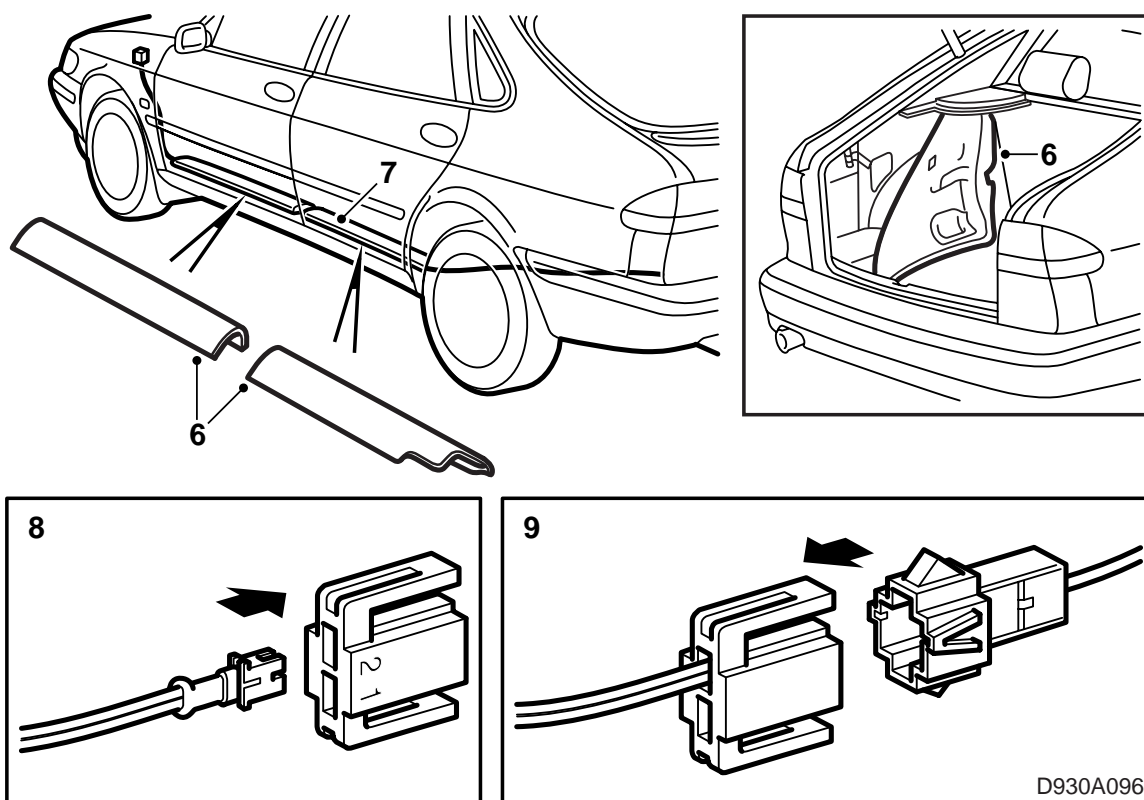


- 1 Проводка с реле и предохранителем
- 2 2-полюсный конактный разъем
- 3 Винт
- 4 Зажимная гайка
- 5 Хомуты (10 шт.)



#### Saab 900 M94-

- 1 Отсоедините минусовой кабель аккумулятора.
- 2 Демонтируйте и поднимите вверх токораспределительную коробку в двигательном отсеке, может оказаться необходимым демонтировать стабилизирующую стяжку.
- 3 Подрежьте один из меньших резиновых каналов в стенке торпеды позади токораспределительной коробки.
- 4 Демонтируйте перекрытие, защиту колен и воздуховод под рулем (ЛР), либо демонтируйте отделение для перчаток (ПР).
- 5 Протяните КРАСНЫЙ/ЧЕРНЫЙ кабель в салон с помощью стальной проволоки.



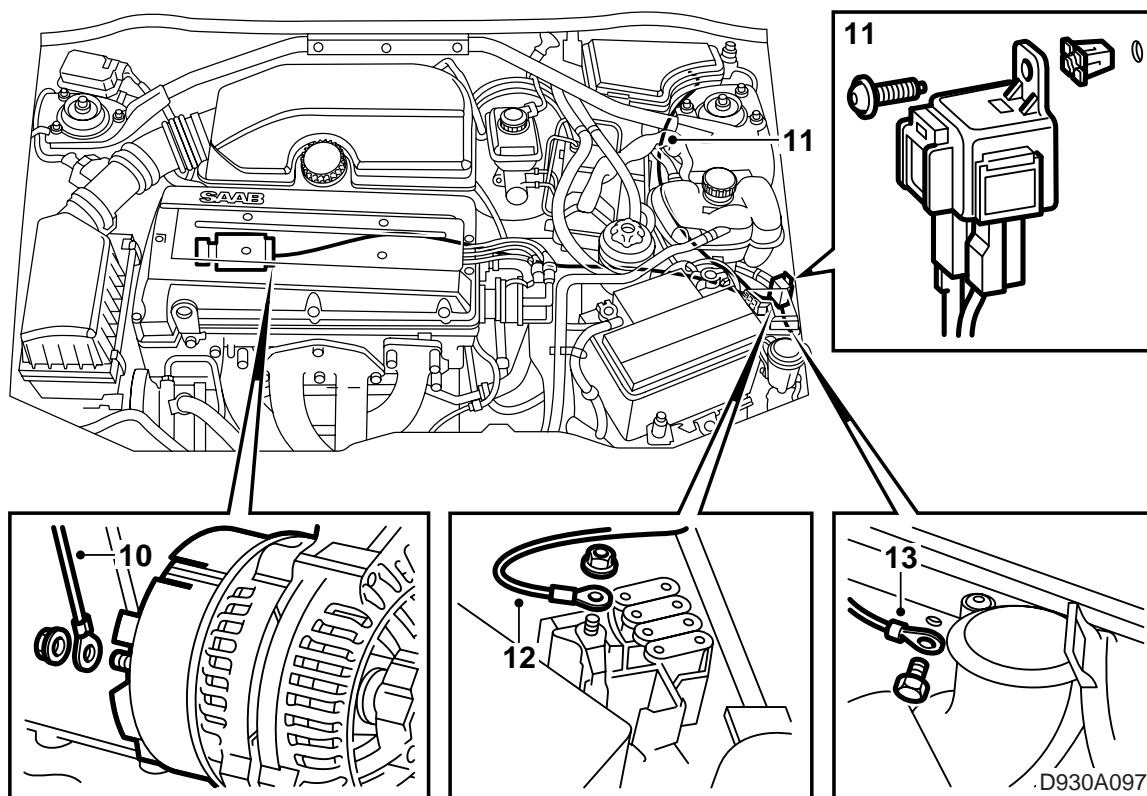
6 **5-дв.:** Демонтируйте защиты порогов на левой стороне.

**3-дв.:** Демонтируйте левую защиту порога, а также левую боковую обивку заднего сидения.

7 Проложите проводку вдоль левой стороны автомобиля к левой задней фаре.

8 Провод подсоединяется штырем к входящему в комплект контактному разъему (штырь 2).

9 В комплекте 13-полюсного или 7-полюсного контактного разъема прицепа используется КРАСНО/ЧЕРНЫЙ (13-полюсный), соответственно, СЕРЫЙ (7-полюсный) провод со смонтированным 2-полюсным контактным разъемом.



10 Смонтируйте ЗЕЛЕНО/БЕЛЫЙ кабель вдоль стенки торпеды и вниз к подсоединению генератора D+.

11 Проложите проводку под расширительным бачком и далее к аккумулятору.

Прикрутите реле прямо к металлу в подходящем месте.

Просверлите отверстие сверлом 3,5 мм.

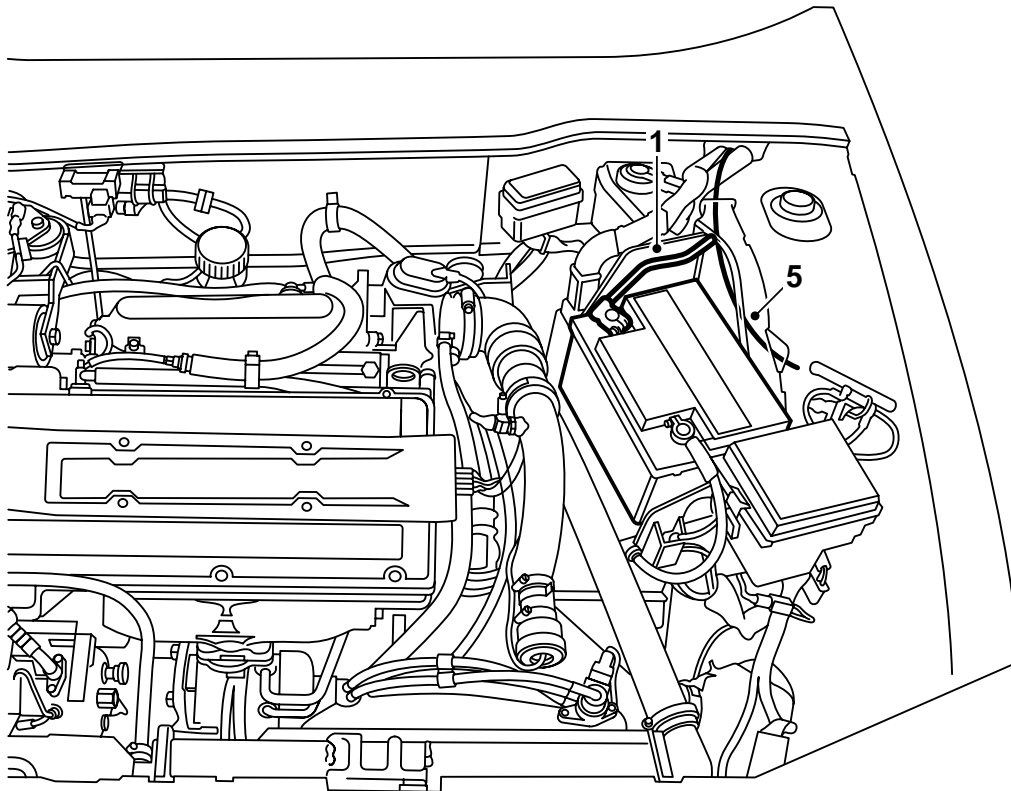
Отверстие следует защитить от коррозии.

12 Смонтируйте КРАСНЫЙ кабель от держателя реле к плюсовой шине держателя предохранителей.

13 Демонтируйте гайку передней точки заземления за аккумулятором (**не** точки заземления аккумулятора). Подсоедините ЧЕРНЫЙ кабель к точке заземления помимо уже существующих кабелей заземления. Смонтируйте обратно гайку на винте заземления.

**Момент затягивания: 8,5 Нм.**

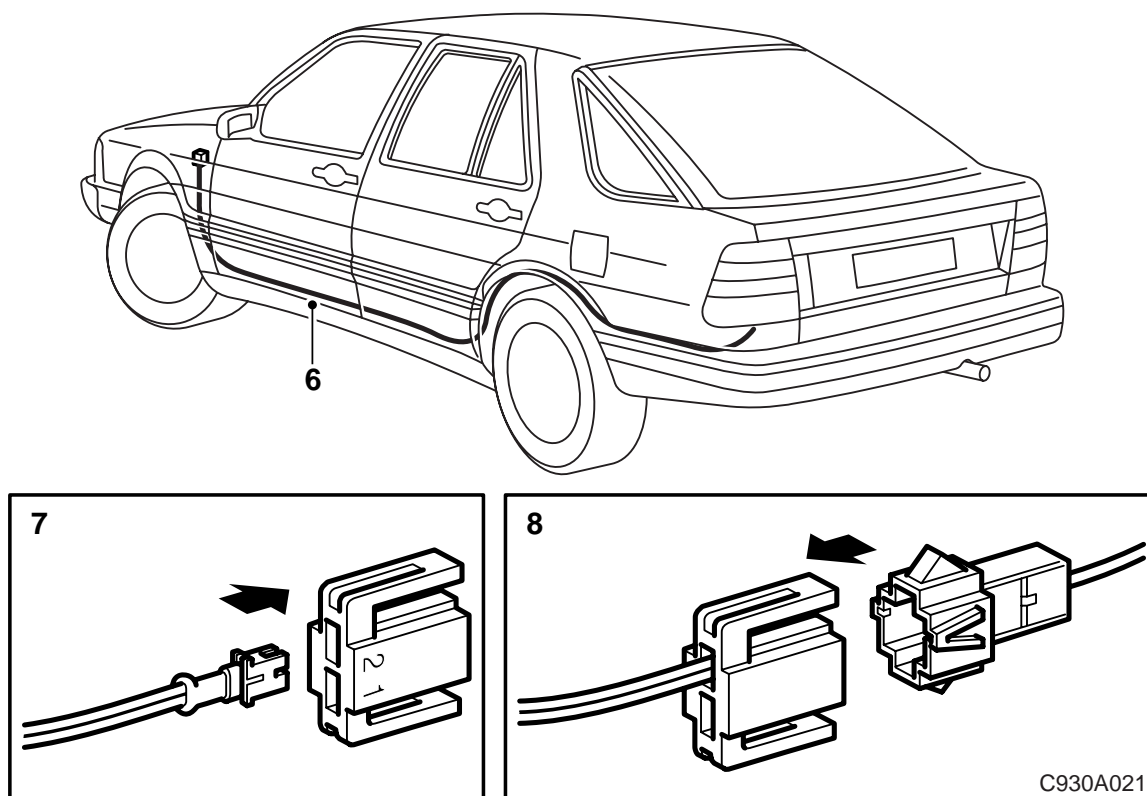
14 Смонтируйте обратно все демонтированные детали и проверьте функционирование.



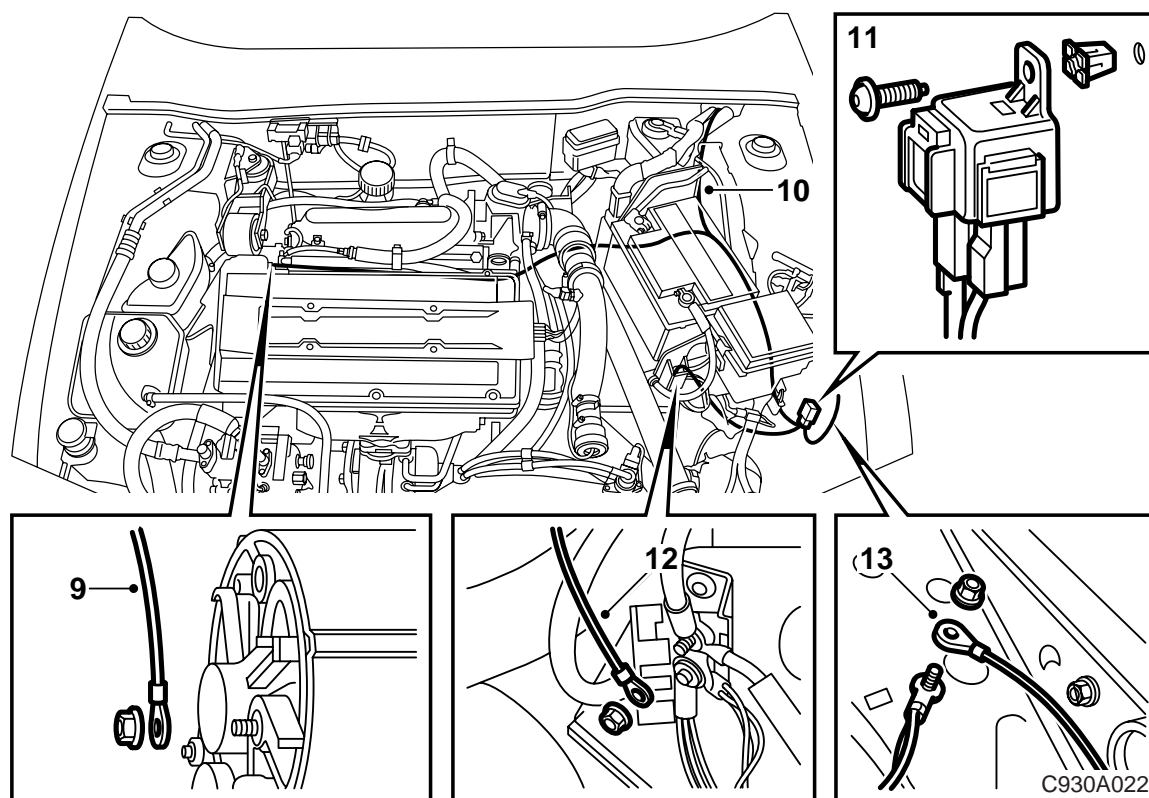
C930A020

**Saab 9000 M85-**

- 1 Отсоедините минусовой кабель аккумулятора.
- 2 Демонтируйте перекрытие под рулем (ЛР) либо отделение для перчаток (ПР).
- 3 Демонтируйте левые крышки порогов.
- 4 **CD:** Демонтируйте спинку и откиньте вперед подушку сидения.
- 5 Протяните КРАСНО/ЧЕРНЫЙ кабель в салон с помощью стальной проволоки около тормозного цилиндра.



- 6 Проложите проводку вдоль проводки автомобиля к левой задней фаре.
- 7 Провод подсоединяется штырем к входящему в комплект 2-полюсному контактному разъему (штырь 2).
- 8 В комплекте 13-полюсного или 7-полюсного контактного разъема прицепа используется КР АСНО/ЧЕРНЫЙ (13-полюсный), соответственно, СЕРЫЙ (7-полюсный) провод со смонтированным 2-полюсным контактным разъемом.



9 Смонтируйте ЗЕЛЕНО/БЕЛЫЙ кабель вдоль стенки торпеды и далее к подсоединению генератора D+.

10 Проводка с реле прокладывается в кабельном желобе около аккумулятора.

11 Демонтируйте резиновую пробку над прямоугольным отверстием на конструктивной опоре около переднего края аккумулятора.

Смонтируйте пластмассовую пробку и прикрутите реле соединительным штырем вниз.

Реле можно прикрутить прямо к передней стороне полки аккумулятора. Просверлите отверстие сверлом 3,5 мм.

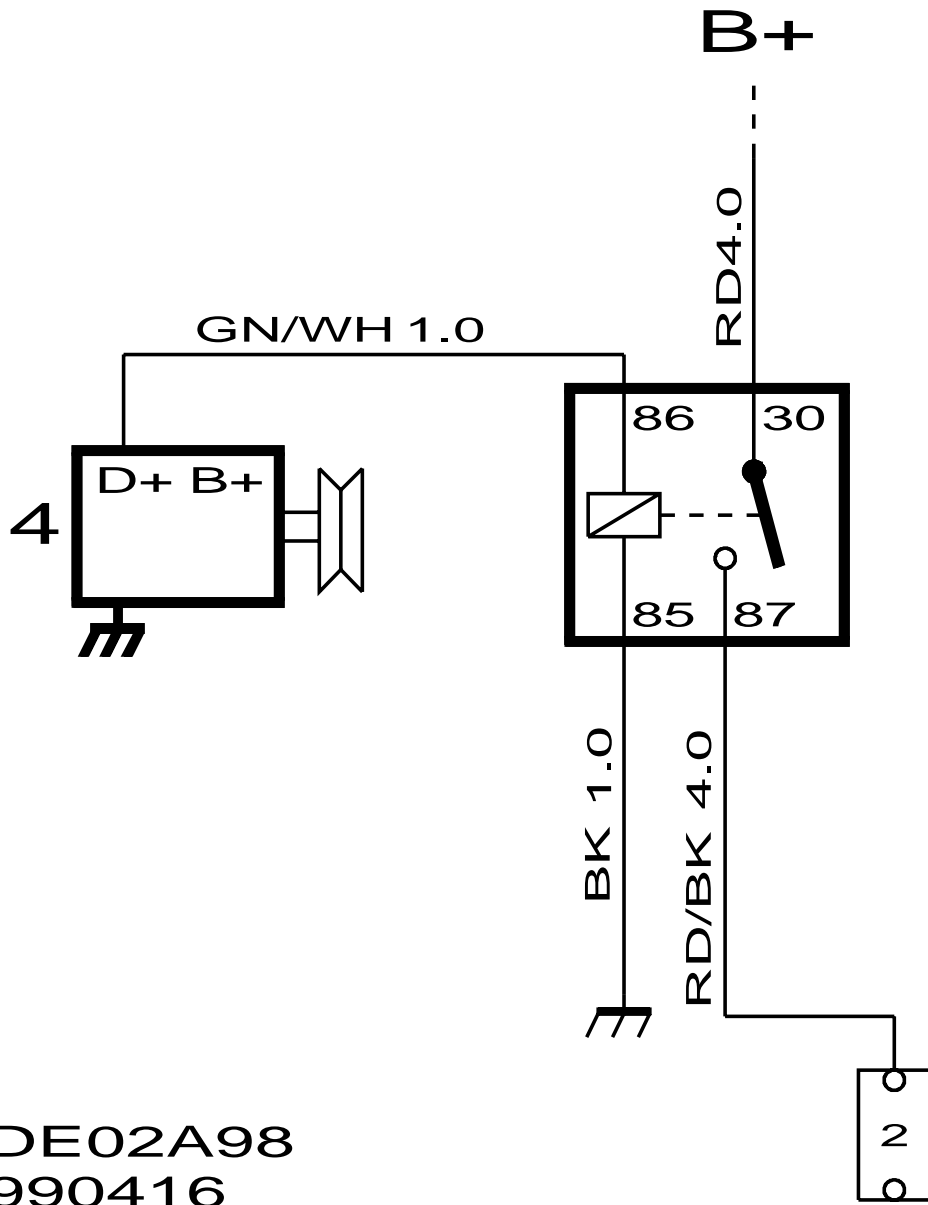
**Автомобили с TCS:** Можно использовать прямоугольное отверстие, проверьте, чтобы кабель заземления не задевал винт.

12 Смонтируйте КРСНЫЙ кабель к распределительной шине перед аккумулятором.

13 Смонтируйте ЧЕРНЫЙ кабель к точке заземления на конструктивной опоре.

14 Проверьте функционирование и смонтируйте обратно все демонтированные детали.

Электросхема зарядки



DE02A98  
990416