



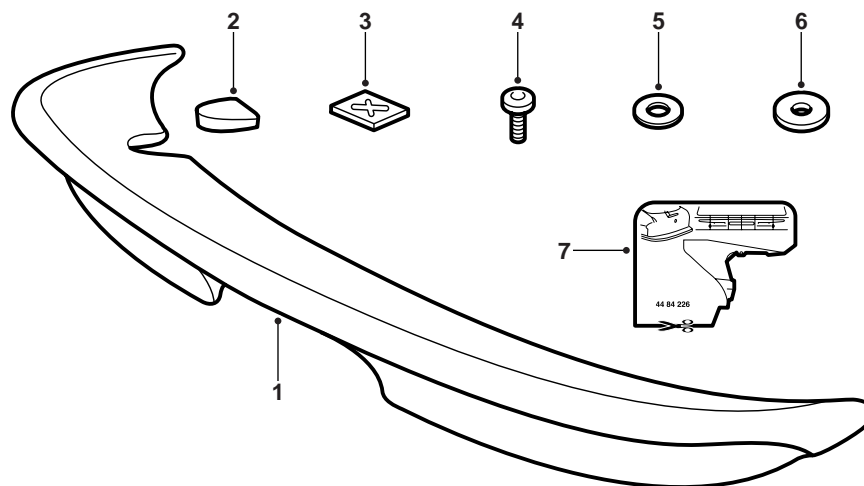
SAAB

**MONTERINGSANVISNING · INSTALLATION INSTRUCTIONS
MONTAGEANLEITUNG · INSTALLATIONS DE MONTAGE**

Saab 900, M94-

Задний спойлер

Accessories Part No.	Group	Date	Instruction Part No.	Replaces
400 103 354	8:46-20	Jan 99	44 81 511	44 81 511 Jul 94



D980A146

- 1 Спойлер
- 2 Накладная крышка
- 3 Цинковая шайба (2 шт.)
- 4 Винт (2 шт.)
- 5 Шайба (2 шт.)
- 6 Уплотнительная шайба (2 шт.)
- 7 Шаблон для сверления

Подготовительные операции

Отлакируйте спойлер под цвет кузова. Если спойлер монтируется на автомобиле без заднего стеклоочистителя, то следует отлакировать также и накладную крышку. См. "Инструкции по лакировке" ниже.

Указание

Поверхность спойлера обработана черной грунтовкой и, тем самым, подготовлена к лакировке. Спойлер наклеивается на крышке багажника. Отметьте следующие временные пределы.

- Проверьте время затвердевания клея на упаковке, чтобы монтажные работы проводились с учетом указанного времени.
- Автомобиль нельзя водить быстрее 120 км/ч в первые 24 часа.
- Автомобиль нельзя мыть в первые 48 часов.

Инструкции по лакировке

Инструкция по лакировке грунтованной пластмассы PUR-RIM

- Спойлер следует размещать во время лакировки так, чтобы он не деформировался.
- Температура не должна превышать +45°C.
- Спойлер загрунтован у поставщика.
- При обращении со спойлером следует пользоваться чистыми перчатками.

Время сушки

70 минут при +40°C.

Подготовка

- Чтобы достигнуть наилучшего результата, следует нанести заполняющую поры краску. Применяйте Glassurit Por Rapid Filler 285-100.
- Отшлифуйте как следует окрашенные поверхности. Применяйте шлифовальную бумагу 3М 1200 или 800.

Формирование слоя лака

Лакировка черного заднего края

Распылите на указанную область коксово-черный финишный лак, код цвета 175. После затвердевания следует тщательно маркировать черную область соответственно указанной маркировочной линии.

Твердый лак

- Серия 21 (унив.) + 20% размягчителя Glassodur 521-111.
- Смешать в отношении 2:1 с отвердителем Glassodur 929-73.
- 10% разбавителя Glassodur 352-50.

Нанести распылением тонким слоем за два прохода.

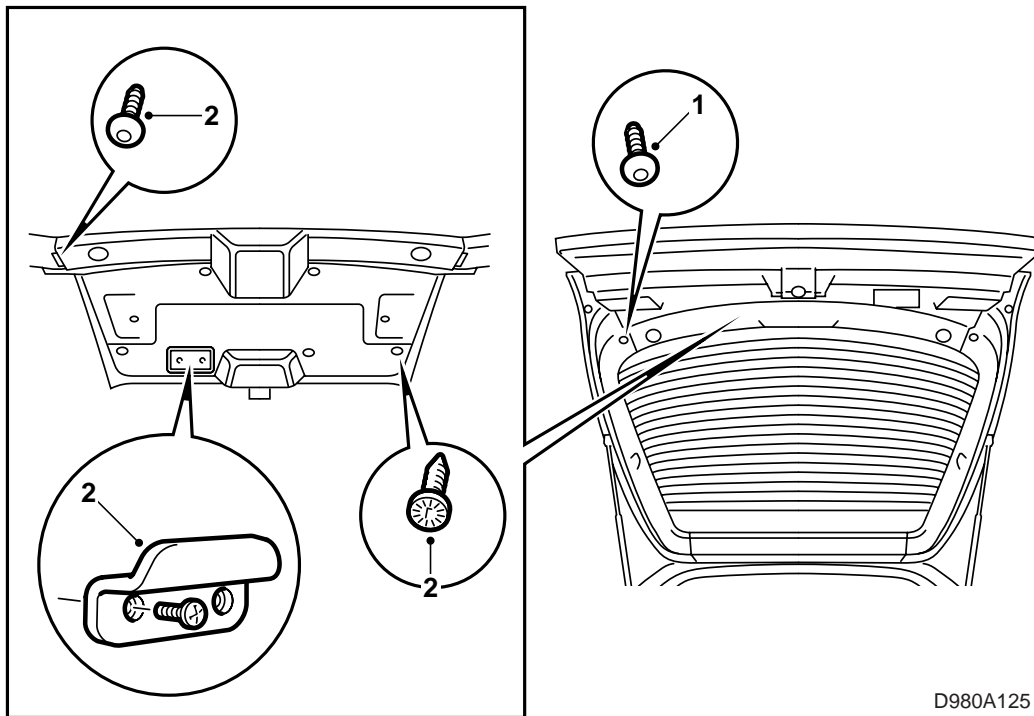
Финишный лак-металлик

- Серия 54 (основной металлик) + 25% разбавителя Glassodur 352-50.

Нанести распылением тонким слоем за два прохода.

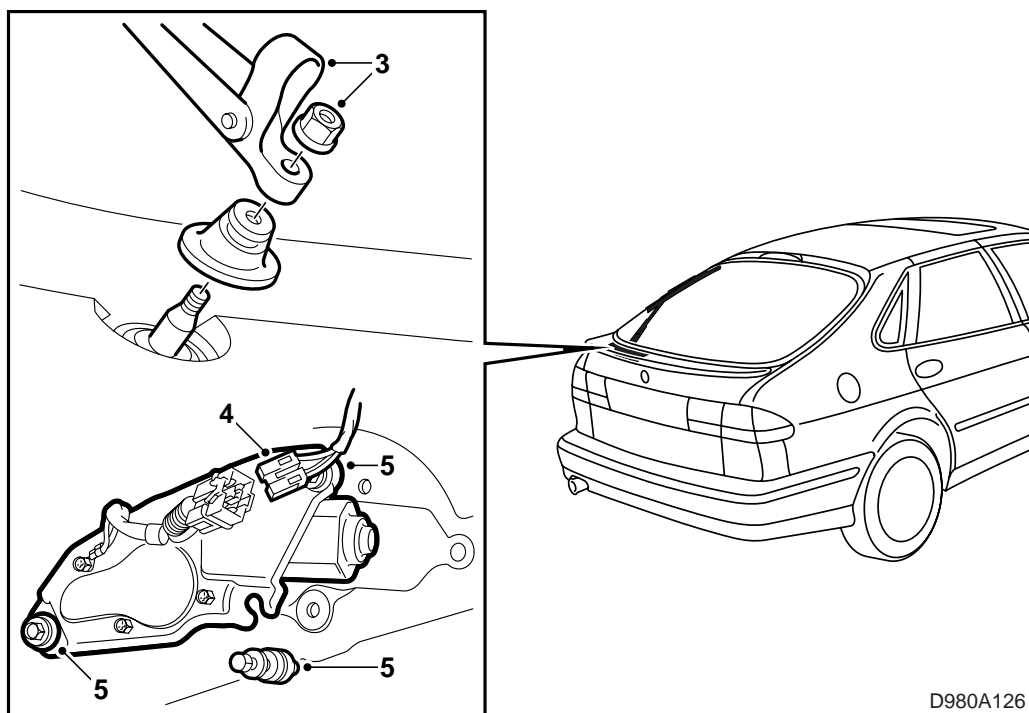
- Прозрачный лак MS-Top 923-85.
- Смешать в отношении 2:1 с отвердителем Glassodur 929-73.
- 10% разбавителя Glassodur 352-91.

Нанести распылением тонким слоем за два прохода.



D980A125

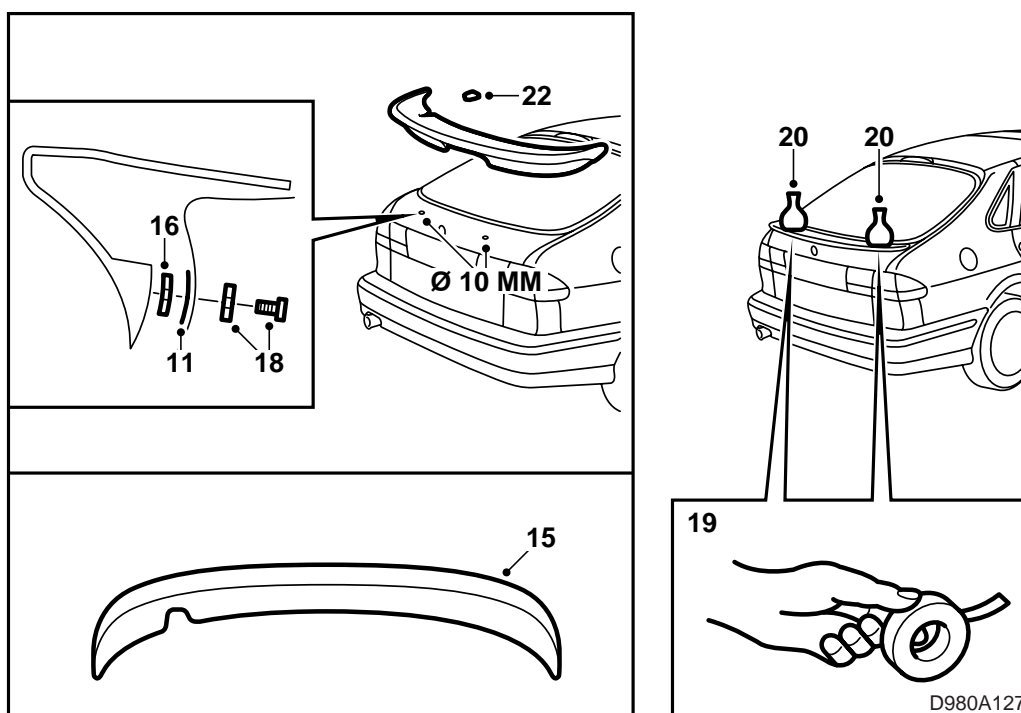
- 1 Снимите винты, которые держат нижние концы боковых уплотнений на внутренней стороне крышки багажника. Отогните уплотнения так, чтобы получить доступ к винтам, которые держат обшивку на внутренней стороне крышки багажника.
- 2 Открутите ручку закрывания и снимите обшивку с внутренней стороны крышки багажника.



D980A126

Автомобили с задним стеклоочистителем

- 3 Снимите рычаг стеклоочистителя.
- 4 Отсоедините контакт мотора стеклоочистителя.
- 5 Снимите винты крепления мотора стеклоочистителя.
- 6 Выньте мотор и сохраните резиновый проем.



- 7 Вырежьте эталон обоих нижних отверстий (44 84 226).
- 8 Установите эталон на место согласно изображению на шаблоне и пометьте положение отверстий тушью.
- 9 Накерните положение отверстий.
- 10 Просверлите отверстия согласно маркировкам. Пользуйтесь сверлом диаметр 10 мм.
- 11 Сделайте антикоррозийную обработку отверстий следующим образом:
 - Обдерите отверстия и удалите стружки и хлопья краски сжатым воздухом.
 - Нанесите грунтовую краску. Применяйте Standox 1K Fullprimer либо аналогичный продукт.
 - Нанесите финишный слой краски.
 - Установите на место цинковые шайбы на отверстия на внутренней стороне крышки багажника. Расширьте отверстия в шайбах.
- 12 Перед склеиванием следует очистить контактные поверхности от грязи, пыли и смазки.
- 13 Применяйте клей полиуретанового типа: например, Gurrüt-Essex Betalink 1K или аналогичный.
- 14 Тщательно следуйте указаниям по нанесению, технике безопасности и охране окружающей среды, приведенным на упаковке клея.
- 15 Нанесите клей на внешние края спойлера, как показано на рисунке.
- 16 Установите уплотнительные шайбы на место на спойлере.
- 17 Установите спойлер на место на крышке багажника.
- 18 Установите на место шайбы и затяните винты крепления спойлера.
- 19 Зафиксируйте концы спойлера тейпом.
- 20 Обеспечьте хорошее прилегание к крышке багажника, поместив два 5-килограммовых груза на внешние концы спойлера либо там, где имеет место плохое прилегание.
- 21 Удалите избыточный клей шпателем и подходящим чистящим средством.
- 22 **Автомобили с задним стеклоочистителем:** Вставьте накладную крышку в спойлер.
- 23 **Автомобили с задним стеклоочистителем:** Установите на место резиновый проем, мотор стеклоочистителя и рычаг стеклоочистителя.
- 24 Установите на место обшивку, ручку закрывания и боковые обшивки на внутренней стороне крышки багажника.