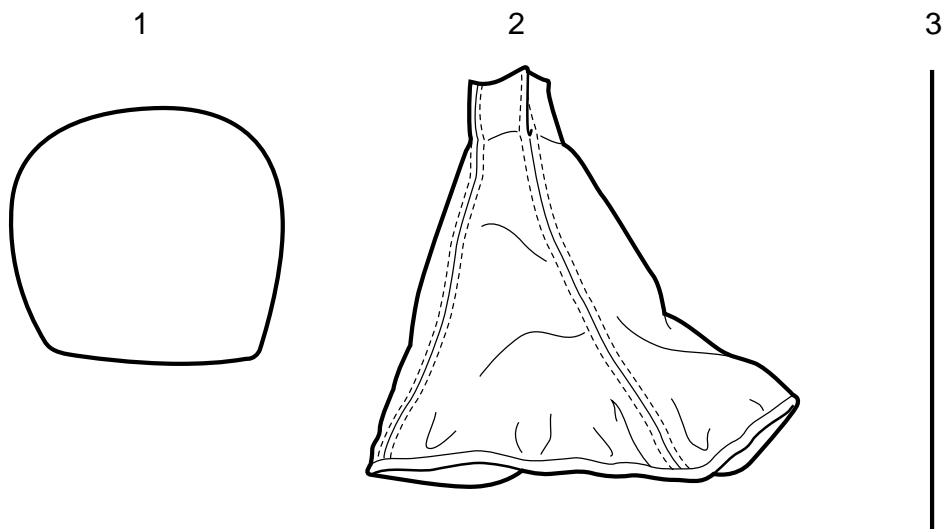


**SAAB****MONTERINGSANVISNING · INSTALLATION INSTRUCTIONS
MONTAGEANLEITUNG · INSTALLATIONS DE MONTAGE**

Saab 9-5

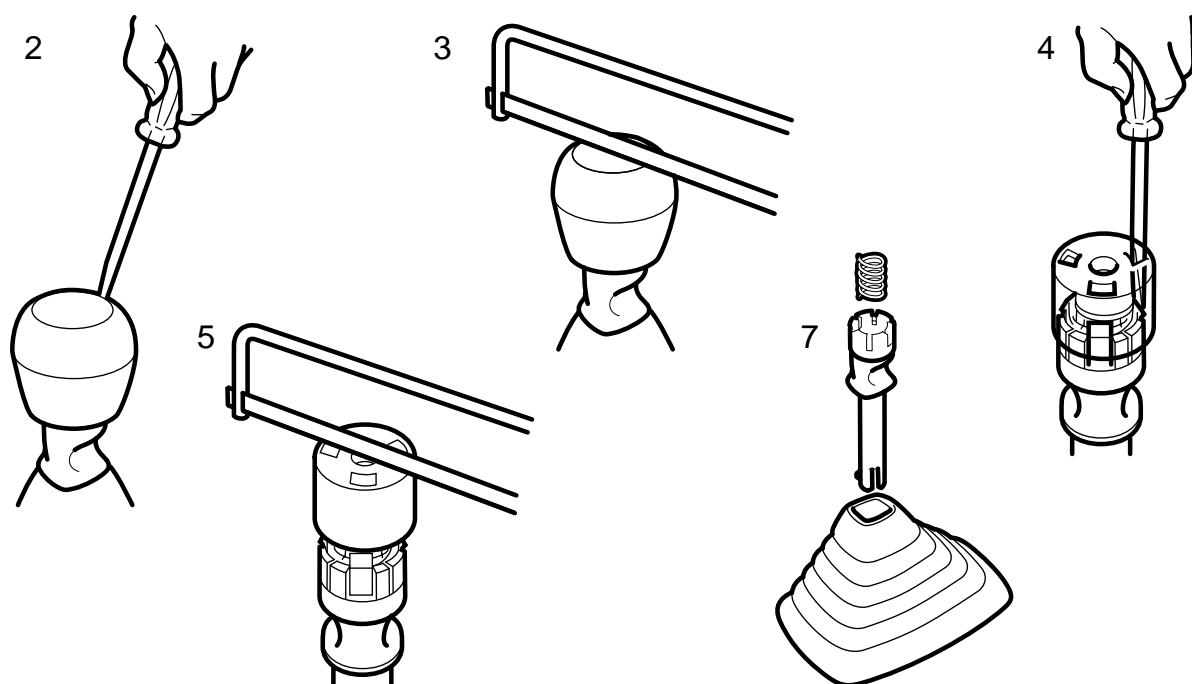
Рукоятка рычага переключения передач из дерева/кожи и кожаная манжета

Accessories Part No.	Group	Date	Instruction Part No.	Replaces
400 107 108 400 107 124	9:43-1	July 96	47 77 041	



E471A001

- 1 Рукоятка рычага переключения передач
- 2 Манжета
- 3 Натяжной трос (металл)



E471A002

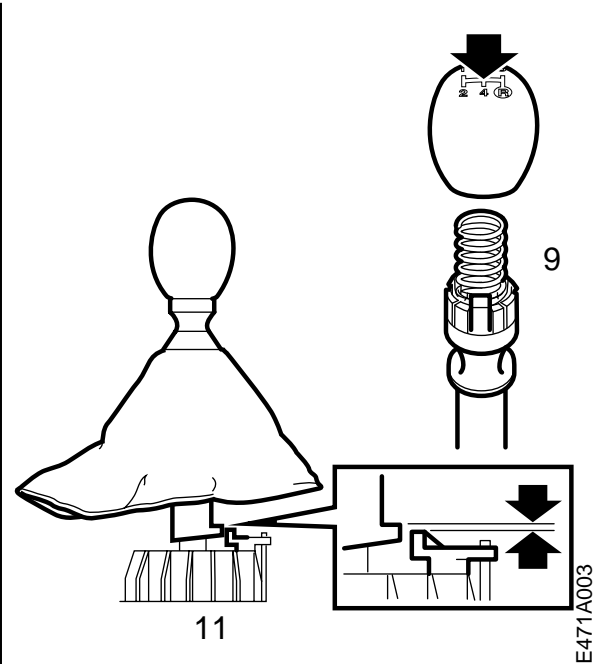
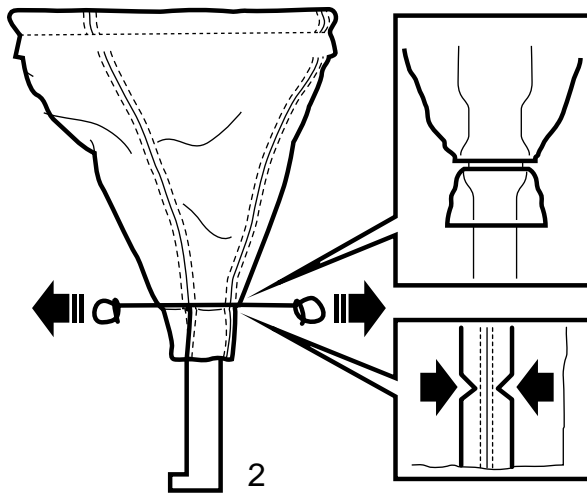
Демонтаж

- 1 Поставьте рычаг переключения передач в нейтральное положение.
- 2 Демонтируйте эмблему.
- 3 Сделайте надрез в оригинальной рукоятке и демонтируйте внешнюю черную пластмассовую оболочку.
- 4 Снимите тейп, чтобы можно было высвободить три защелки поводка блокировки заднего хода.
- 5 Разделите белую пластмассовую сердцевину дуговым рашпилем.

Указание

Пилите только до металлической трубки.

- 6 Выверните пластмассовую сердцевину плоскогубцами или чем-то подобным.
- 7 Высвободите нижний край манжеты.
- 8 Высвободите манжету с поводка блокировки заднего хода.



Монтаж

- 1 Выверните кожаную манжету наизнанку и наденьте её на рычаг переключения передач.
- 2 Закрепите манжету на поводке блокировки заднего хода, затянув металлический трос вокруг кожаной манжеты в пазу на поводке блокировки заднего хода.
- 3 Натяните металлический трос клещами и скрутите концы на несколько оборотов.
Обрежьте концы троса на расстоянии прим. 5 мм от манжеты и загните их вниз, чтобы они не повредили манжету.
- 4 Загните вниз манжету.
- 5 Очистите шлицы на металлической трубке мочным бензином или чем-то подобным.
- 6 Проверьте, чтобы пружина была смонтирована.
- 7 Наложите двухкомпонентный клей типа Eрохуlim в рукоятке рычага переключения передач. ВНИМ! Проверьте, чтобы клей растекся в рукоятке.
- 8 Установите рукоятку на шлицы и проверните её вокруг, чтобы клей равномерно распределился.
- 9 Проверьте, чтобы цифра "4" на рукоятке "указывала назад", см. рисунок.
- 10 Выжмите поводок блокировки заднего хода так, чтобы три стопорных крючка схватились за рукоятку.
- 11 Немного приподнимите манжету и надавите рукоятку на шлицы настолько, чтобы стопор поводка лежал максимум 0-0,5 мм над упором блокировки заднего хода.
- 12 Закрепите манжету в рамке в средней консоли.

13 Дайте клею затвердеть.

14 Положите инструкцию по монтажу в автомобиле.