

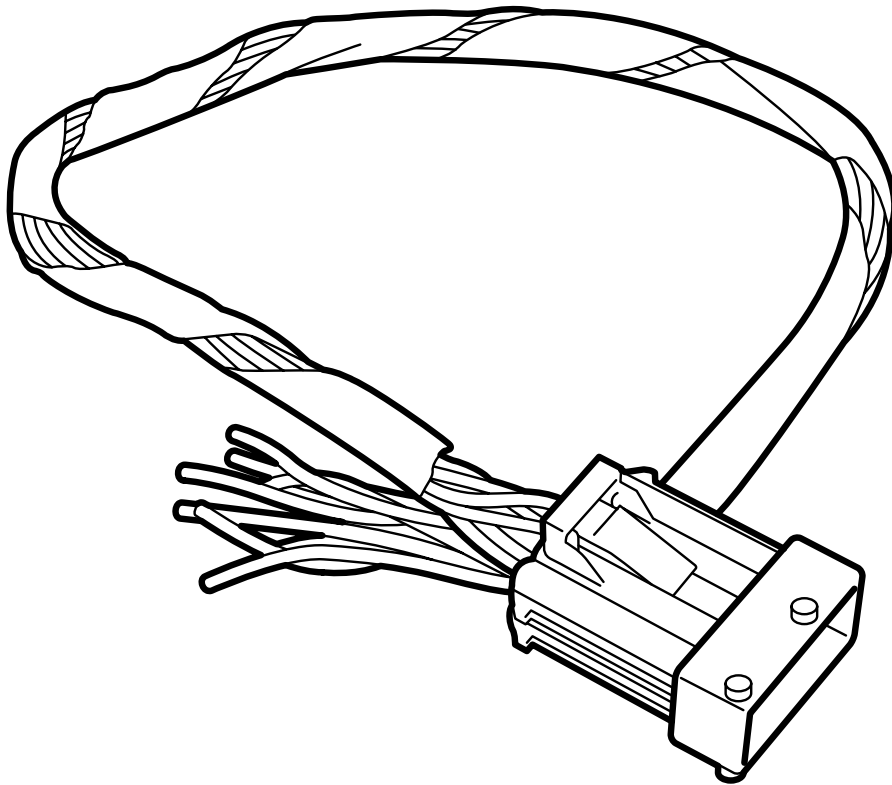


**MONTERINGSANVISNING · INSTALLATION INSTRUCTIONS
MONTAGEANLEITUNG · INSTRUCTIONS DE MONTAGE**

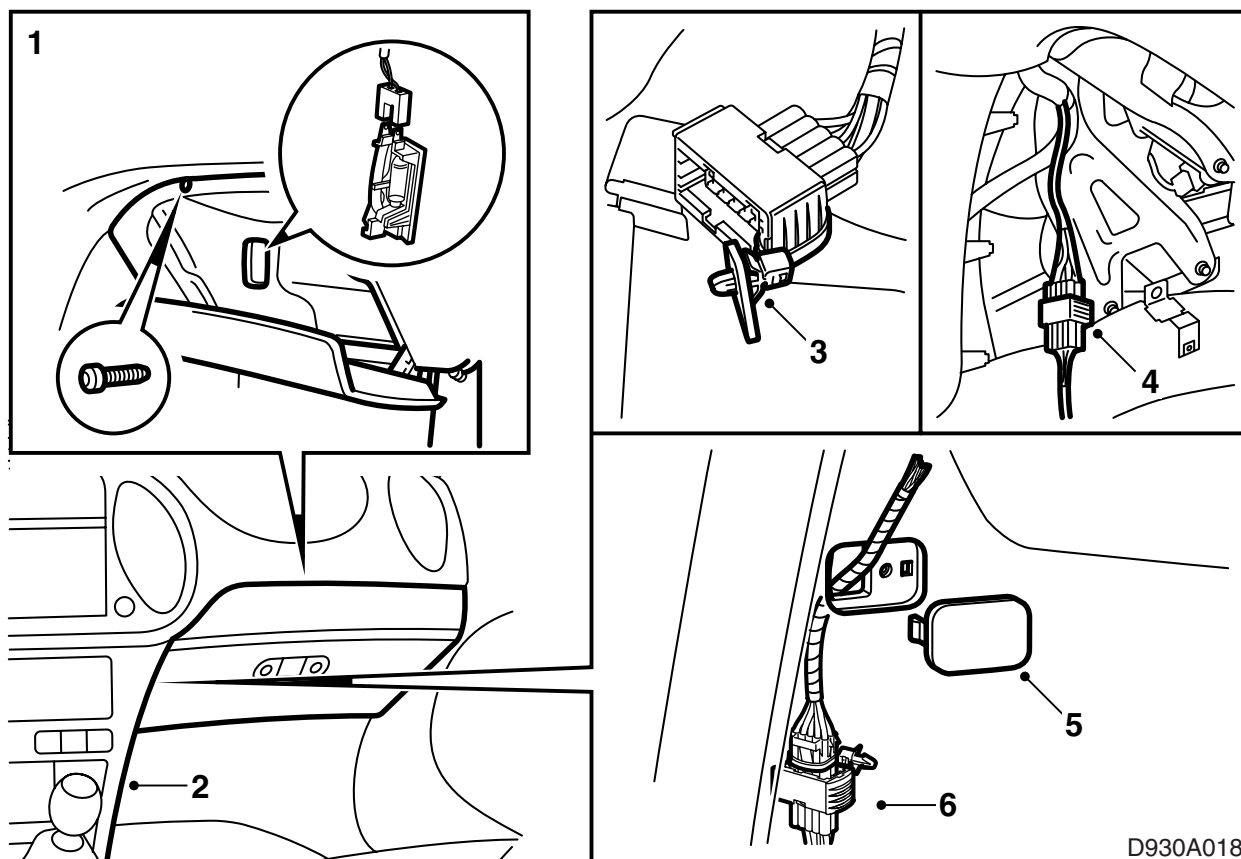
Saab 9-3

Сеть адаптера, подключение мобильного телефона

Accessories Part No.	Group	Date	Instruction Part No.	Replaces
400 109 179	9:39-03	May 00	50 36 850	50 36 850 May 98



D930A017



Saab 9-3 имеет два уровня подготовки к подсоединению мобильного телефона:

Подготовка для подсоединения телефона (Тел 0) и Подготовка для подсоединения безручного телефона (Тел 1). Сеть адаптера работает в обоих случаях.

Примечание

(Касается только подготовки для подсоединения безручного телефона, Тел 1). Перед началом работы узнайте у производителя телефона, использует ли телефон высокий или низкий уровень выхода микрофона.

- 1 Демонтируйте отделение для перчаток.
- 2 Демонтируйте боковую панель (на стороне пассажира).
- 3 Отрежьте хомут, удерживающий 10-полюсный контактный разъем для подготовленной установки телефона.
- 4 Подсоедините сеть адаптера к этому 10 полюсному контактному разъему.
- 5 Демонтируйте крышку боковой панели и проденьте проводку адаптера.
- 6 Зафиксируйте контактный элемент с помощью хомута в имеющемся отверстии в боковой панели, чтобы не было грохота.

7 Подсоедините соответствующий провод в сети адаптера к контактному разъему мобильного телефона. Для правильного подсоединения см. таблицу ниже с подсоединениями в контактном разъеме автомобиля (10-полюсный), а также схему подсоединения соответствующего телефона. Сравните функции в различных подсоединениях.

9 Проверьте, чтобы подсоединение телефона функционировало.
10 Смонтируйте боковую панель и отделение для перчаток.

Подсоединения контактного разъема в автомобиле

Штырь	Подготовка к подсоединению телефона (Тел 0)	Подготовка к подсоединению безручного телефона (Тел 1)
1	12 В (+30) Напряжение питания	12 В (+30) Напряжение питания
2	12 В (+15), управляемое ключом напряжение	12 В (+15), управляемое ключом напряжение
3	Заземление микрофона	Заземление микрофона
4	Земля	Земля
5	Отключение звука	Отключение звука
6	Реостат	Реостат
7	Не подсоединен	Телефон, линейный выход, сигнал
8	Не подсоединен	Телефон, линейный выход, земля
9	Не подсоединен	Не используется
10	Не подсоединен	Микрофон, выход высокого/низкого уровня

8 Демонтируйте потолочную консоль и проверьте по нижеприведенной таблице, чтобы микрофон автомобиля был подсоединен согласно спецификациям изготовителя телефона с учетом низкого/высокого сигнала.

При необходимости разъедините контактный разъем микрофона и переместите штыревое подсоединение кабеля на правильное место в контактном разъеме, см. таблицу ниже.

Микрофон, 3-полюсный контакт

Штырь	Микрофон, 3-полюсный контакт
1	Микрофон, вход высокого уровня
2	Микрофон, вход низкого уровня
3	Заземление микрофона