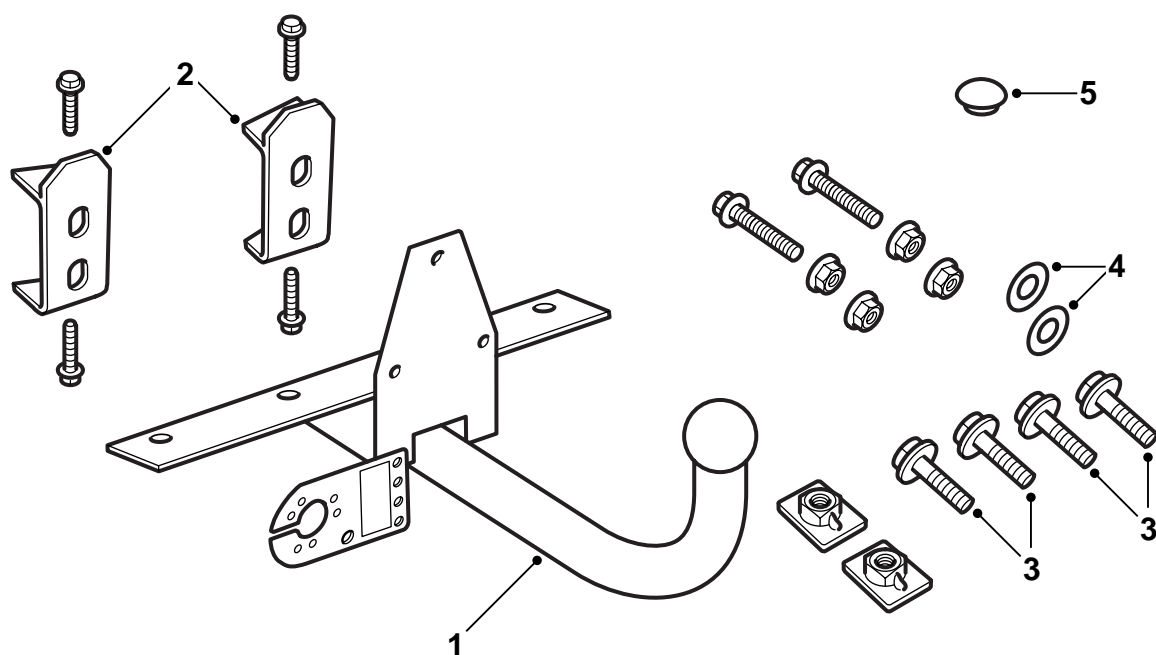


**SAAB****MONTERINGSANVISNING · INSTALLATION INSTRUCTIONS
MONTAGEANLEITUNG · INSTALLATIONS DE MONTAGE**

Saab 9-5 5-дв.

Тяговый крюк, фиксированный

Accessories Part No.	Group	Date	Instruction Part No.	Replaces
400 110 565 400 110 615	8:60-28	Apr 98	48 25 535	



E980A050

- 1 Тяговый узел
- 2 Усиление
- 3 Набор винтов
- 4 Уплотнение
- 5 Резиновая пробка

400 110 565 (Saab артикул № 48 25 501) действителен для автомобилей **без регулирования уровня.**

400 110 615 (Saab артикул № 48 27 853) действителен для автомобилей **с регулированием уровня.**

Примечание

Всегда проверяйте, какие национальные требования закона и постановления действительны для монтажа тяги. Проследите, чтобы они выполнялись.

Тяговое устройство отвечает требованиям согласно 94/20/ЕЕС.

Максимально допустимый вес прицепа:

Прицеп, оснащенный тормозами: 1800 кг.

Прицеп без тормозов: 50% от массы полностью снаряженного тянущего автомобиля, но не более 750 кг.

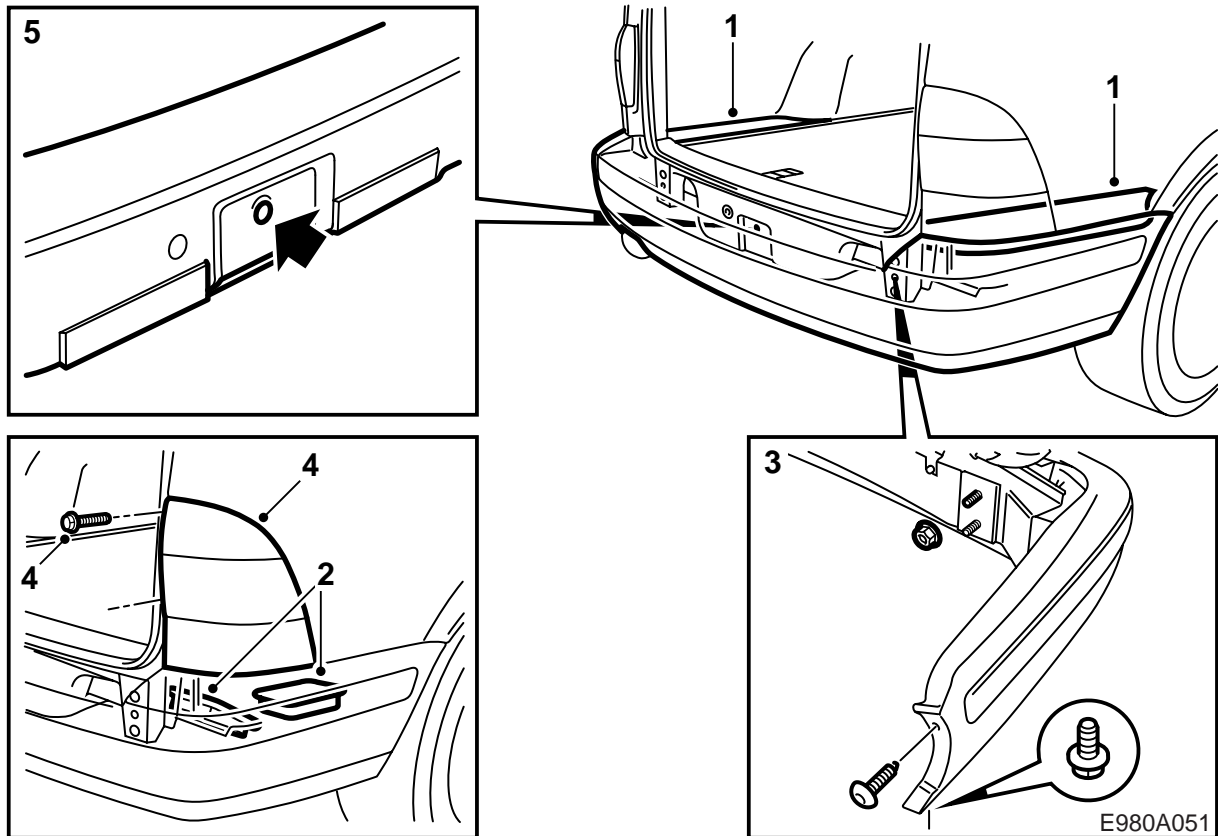
Макс. допустимое давление на шарик: 75 кг

Полный вес: 8,2 кг

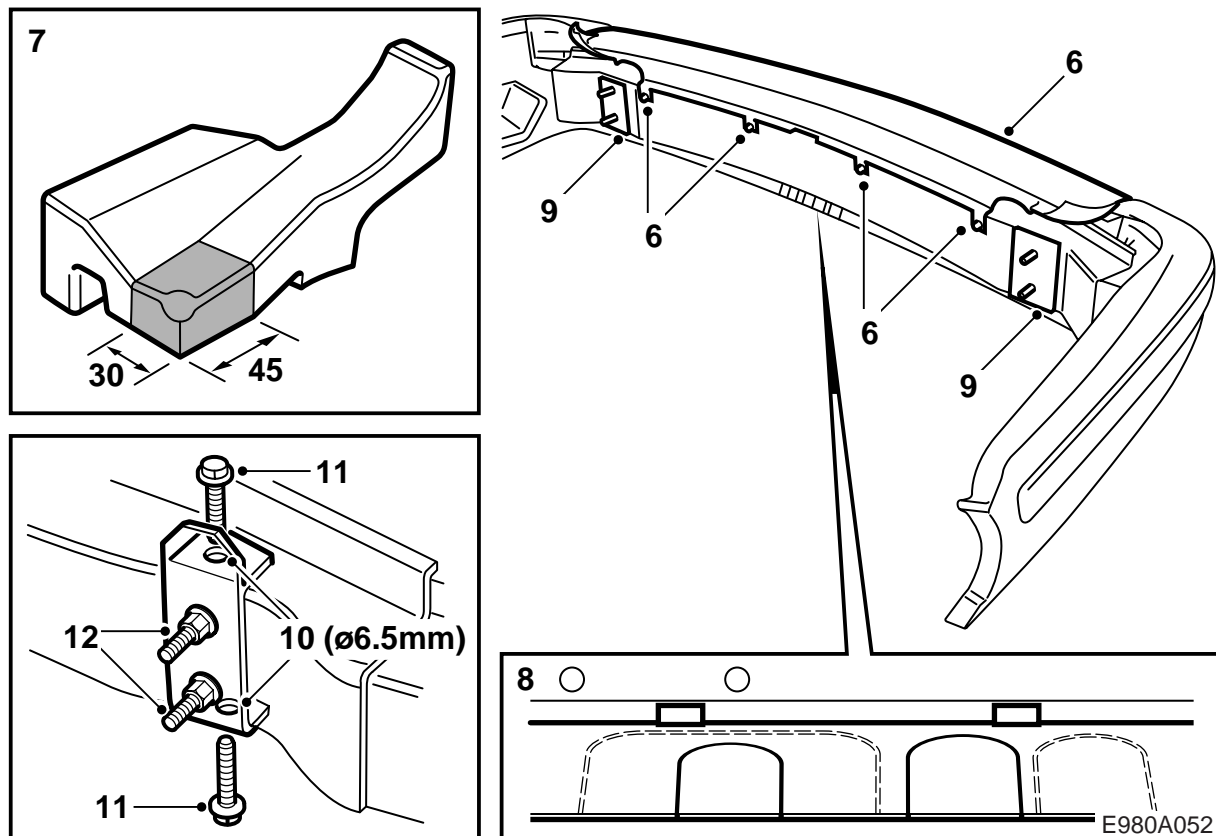
Указание

После монтажа тяги автомобиль должен пройти техосмотр, при осмотре следует показать эту инструкцию.

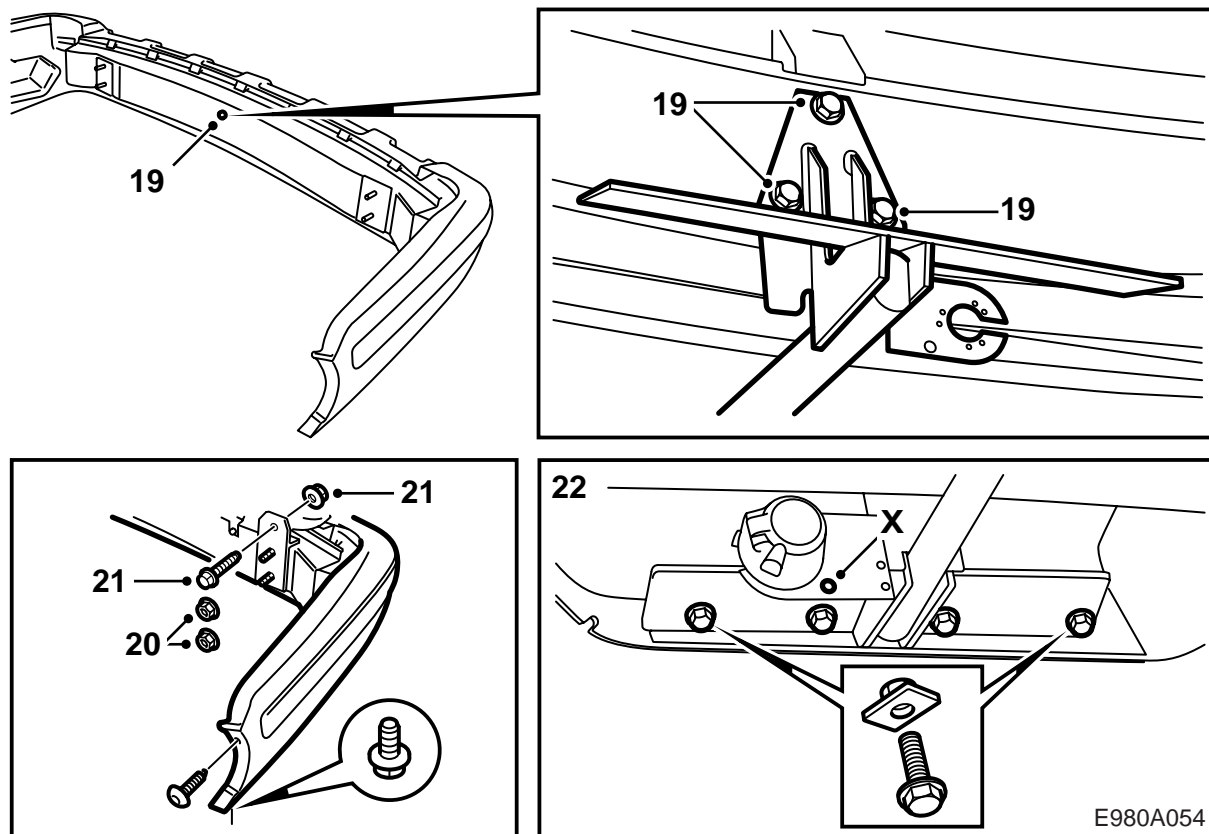
Монтаж и подсоединение проводки тяги следует проводить согласно той инструкции, которая прилагается к проводке.



- 1 Освободите внешние части пола багажного отделения.
- 2 Поднимите ящики для инструментов и открепите пеноблоки (2 шт. на каждой стороне) в заднем краю кузова.
- 3 Снимите бампер.
- 4 Демонтируйте задние фары, сняв две крышки над винтами, открутив винты и разъединив крепления в переднем краю фар.
- 5 Демонтируйте буксирную петлю и смонтируйте резиновую пробку.



- 6 Слегка ослабьте винты верхней части оболочки буфера и осторожно снимите оболочку из ее защелкивающихся креплений.
- 7 Демонтируйте опору оболочки буфера и прорежьте левую опору согласно рисунку, и правую опору соответствующим образом.
- 8 Прорежьте оболочку буфера для тягового крюка согласно внутренней отметке и проведите соединительную коробку проводки согласно отметке. Кроме того, следует удалить оставшийся кончик на нижней стороне буфера между вырезами тяги и коробки.
- 9 Вытащите распорные кольца из рельса буфера и смонтируйте усиления в их местах. Затяните четыре гайки крепления буфера, чтобы усиления зафиксировались.
- 10 Просверлите четыре отверстия в рельсе буфера с помощью 6,5-миллиметрового сверла.
- 11 Смонтируйте винты-саморезы.
Момент затягивания: 25 Нм.
- 12 Снимите гайки и установите опору оболочки буфера.



X Петля для закрепления цепи безопасности прицепа/жилого прицепа.

19 Вытащите винт, смонтированный в одном из отверстий рельса буфера, и смонтируйте узел тяги к буферу.

Момент затягивания: 40 Нм

20 Установите бумер и смонтируйте его к автомобилю с помощью четырех гаек.

Момент затягивания: 40 Нм

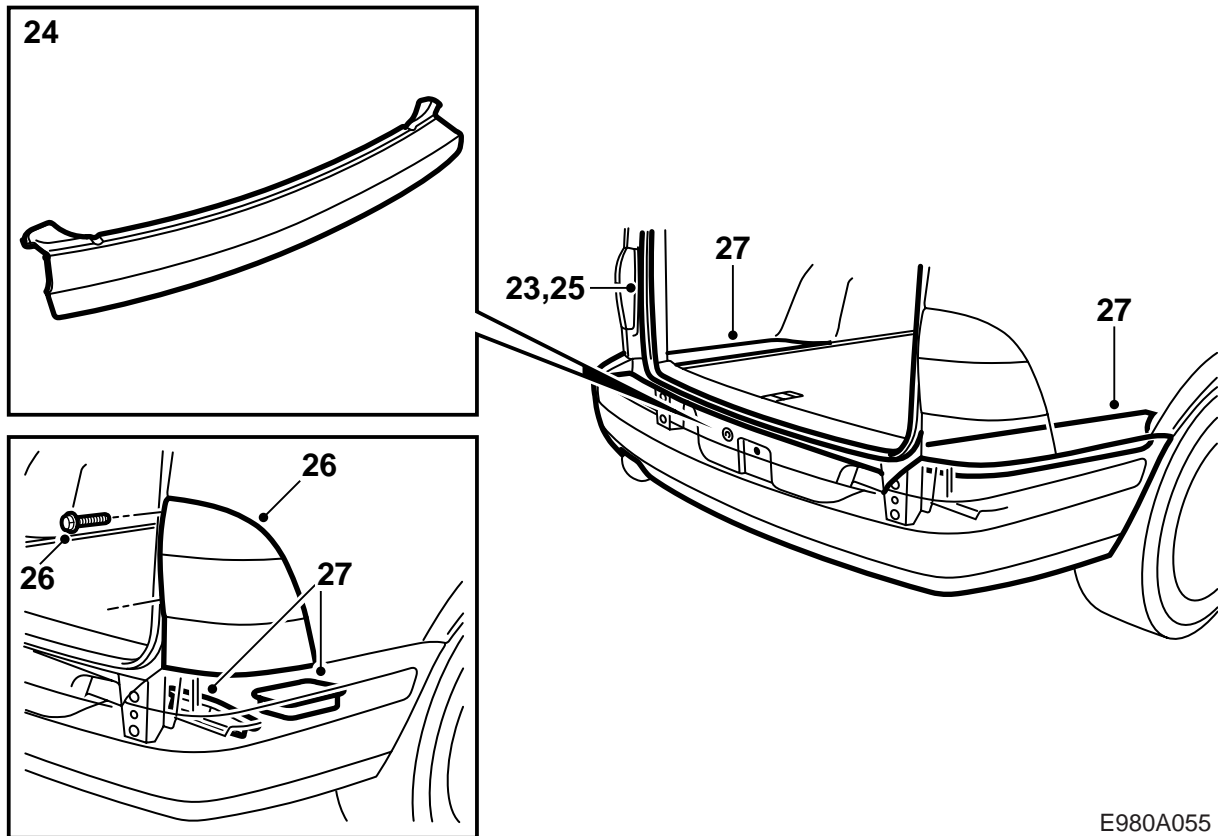
Установите на места винты около колесных ниш.

21 Привинтите усиления к автомобилю.

Момент затягивания: 40 Нм

22 Смонтируйте винты и гаечные пластины, крепящие тягу к кузову.

Момент затягивания: 40 Нм



E980A055

- 23 Снимите нижнюю часть уплотняющей прокладки вокруг проема двери багажника.
- 24 Установите обратно верхнюю часть оболочки буфера, сначала подогнав ее к четырем винтам на балке буфера. Затем продолжайте придавливать верхнюю часть оболочки крючками вокруг края. Прикрутите винты.
- 25 Установите на место уплотняющую прокладку вокруг проема двери багажника.
- 26 Смонтируйте задние фары.
- 27 Смонтируйте пеноблоки над креплениями буфера в багажном отделении и положите на место ящики для инструментов и внешние части пола багажного отделения.
- 28 Положите инструкцию по монтажу в автомобиль.