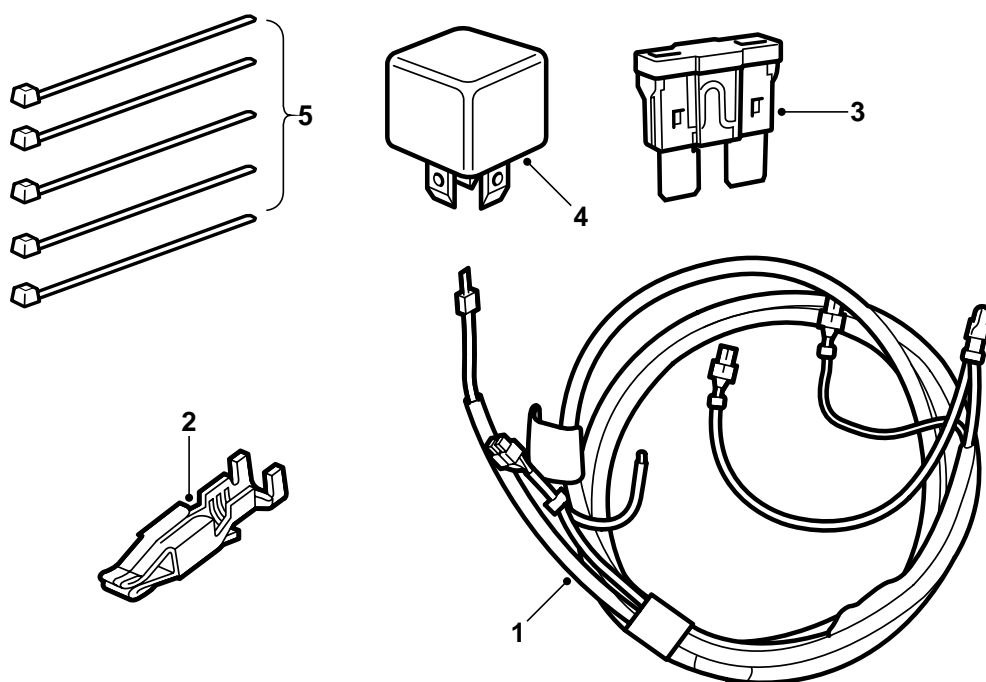


**SAAB****MONTERINGSANVISNING · INSTALLATION INSTRUCTIONS
MONTAGEANLEITUNG · INSTALLATIONS DE MONTAGE**

Saab 9-5 2,0/2,3

Дополнительная проводка, дополнительный вентилятор охлаждения

Accessories Part No.	Group	Date	Instruction Part No.	Replaces
400 111 290	9:87-11	Feb 98	51 02 074	-



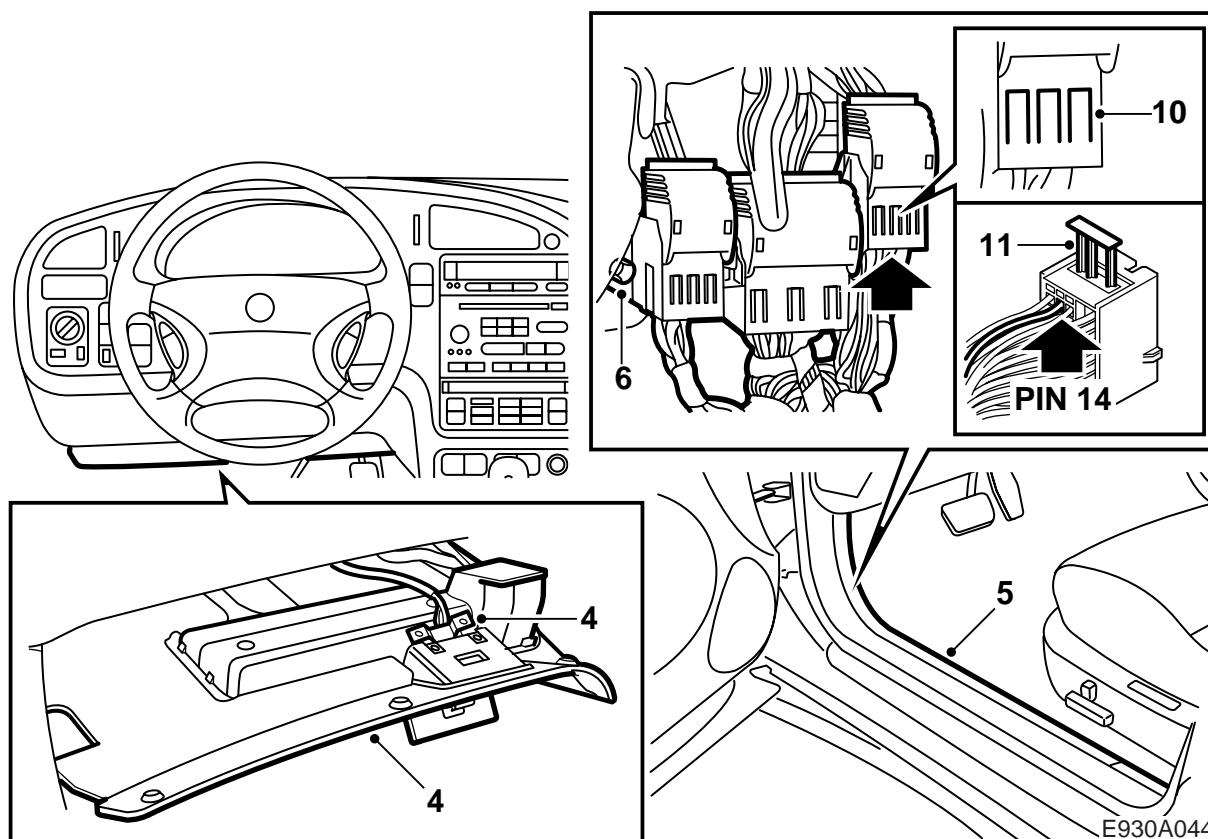
E930A043

- 1 Проводка
- 2 кабельная клемма
- 3 Предохранитель, 30 А
- 4 Реле
- 5 Хомут (5 шт.)

Введение

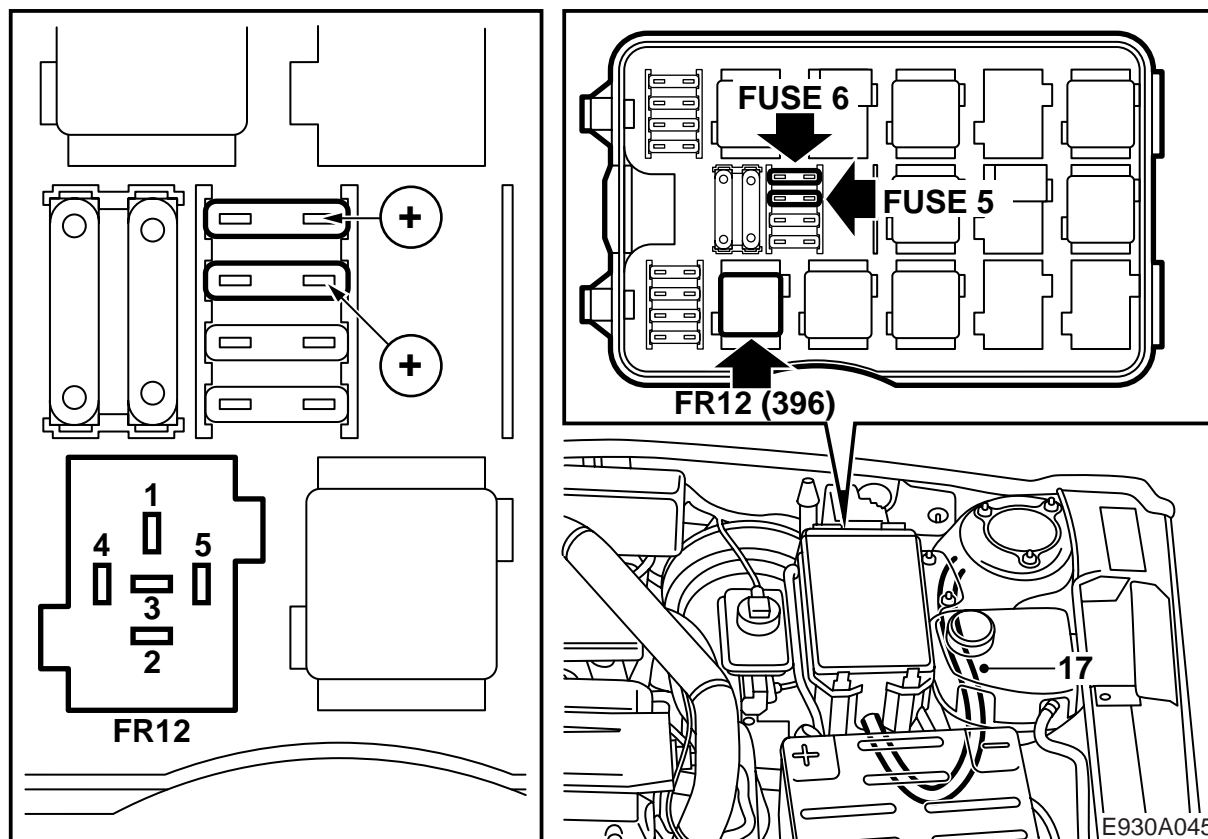
Дополнительная проводка для дополнительного вентилятора охлаждения разработана для автомобилей, которые оснащаются А/С не на заводе и которые не имеют этой проводки по стандарту.

- 1 Демонтируйте кабели аккумулятора и сам аккумулятор.
- 2 Открутите две гайки крепления коробки с реле и предохранителями в двигательном отсеке.
- 3 Высвободите кабель коробки с реле и предохранителями с полки аккумулятора.



- 4 Демонтируйте розетку диагностики. Демонтируйте нижнюю часть панели на левой стороне.
- 5 Снимите защиту порога на левой стороне и откиньте ковер на полу так, чтобы высвободилась консоль штепсельных разъемов.
- 6 Высвободите консоль для трех штепсельных разъемов и отодвиньте её в сторону.
- 7 **ЛР:** Срежьте хомут и снимите тейп с верхнего левого резинового канала для проводки в стенке торпеды.
- ПР:** Срежьте хомут и снимите тейп с резинового канала для проводки в стенке торпеды.
- 8 Вставьте, например, стальную проволоку в двигательный отсек через резиновый канал для проводки. Закрепите зелено-белый кабель дополнительной проводки на стальной проволоке с помощью тейпа так, чтобы не повредить кабельную клемму. Втащите кабель в салон настолько, чтобы белая маркировка на кабеле была видна перед резиновым каналом.
- 9 Разъедините белый штепсельный разъем.
- 10 Вставьте маленькую отвертку снизу между консолью штепсельных разъемов и "папой" штепсельного разъема. Осторожно отогните 6 защелкивающихся креплений (по три на каждой стороне) на "папе" штепсельного разъема, одновременно вытаскивая "папа"-контакт.
- 11 Вытащите желтый бугель и вставьте штырь зелено-белого кабеля в позицию 14.

- 12 Задвиньте бугель. Установите обратно "папа"-контакт в консоли штепсельных разъемов. Когда он вставлен правильно, слышится щелчок.
- 13 Подсоедините "маму"-контакт и смонтируйте консоль штепсельных разъемов.
- 14 Зафиксируйте зелено-белый кабель хомутом к проводке от консоли к резиновому каналу. Уплотните резиновый канал хомутом и тейпом.
- 15 Установите на место ковер и защиту порога.
- 16 Смонтируйте нижнюю часть приборной панели и розетку диагностики.



17 Зафиксируйте зелено-белый кабель в двигательном отсеке к проводке коробки с реле и предохранителями.

18 Высвободите защелки пластины с реле, поднимите и переверните держатель реле и предохранителей.

19 Подсоедините кабели к держателю реле, позиция FR12 (высокая скорость, правый вентилятор охлаждения), как показано на рисунке:

- красный кабель со сдвоением - к штырю 1
- красный кабель без сдвоения - к штырю 4
- зелено-белый кабель - к штырю 5.

20 Отсоедините штырь кабеля, который идет по **плюсовой стороне** в держателе предохранителя 5 (передний противотуманный свет). (Пользуйтесь специальным инструментом 85 80 151). Срежьте кабельную клемму и зачистите кабель.

Сдвойте кабель с красным кабелем (без кабельной клеммы) в дополнительной проводке. Пользуйтесь входящей в комплект кабельной клеммой.

Посадите кабельную клемму на **плюсовой стороне** на предохранитель 5 (передний противотуманный свет).

21 Подсоедините другой конец кабеля к **плюсовой стороне** в держателе предохранителя 6 (2-ступенчатый вентилятор охлаждения).

22 Подсоедините оставшийся в проводке красный кабель к держателю предохранителя 6 (2-ступенчатый вентилятор охлаждения).

23 Установите на место пластину реле и смонтируйте коробку с предохранителями и реле. Будьте аккуратны с кабельным каналом.

24 Установите входящее в комплект реле в позицию FR12.

25 Установите входящий в комплект предохранитель 30 А в позицию 6.

26 Вставьте обратно предохранитель 5 (передний противотуманный свет).

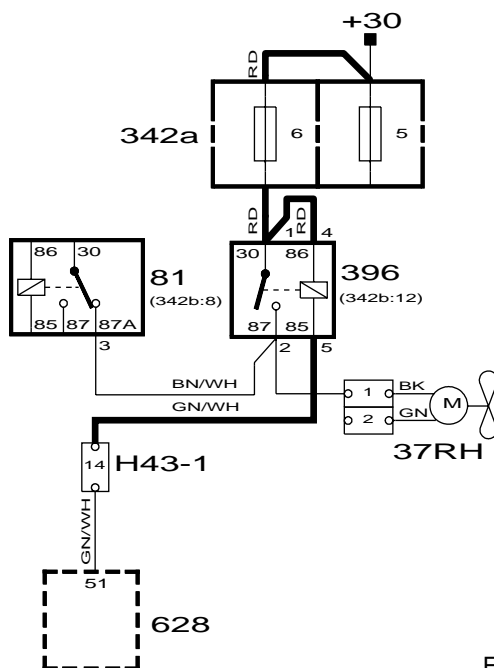
27 Прикрутите держатель проводки к коробке с реле и предохранителями.

28 Смонтируйте аккумулятор и кабели аккумулятора.

29 Выставьте часы.

Электросхема

Более жирные линии на рисунке соответствуют кабелям, входящим в дополнительную проводку.



E930A046

37RH	81	342a	396	628	H43-1
Мотор, вентилятор охлаждения, правый	Реле, 2-ступенчатый вентилятор охлаждения, высокая скорость	Коробка с предохранителями, двигательный отсек	Реле высокой скорости правого вентилятора охлаждения	Блок управления DICE	Белый штепсельный разъем в консоли штепсельных разъемов под левой А-стойкой